

Des thèmes larges

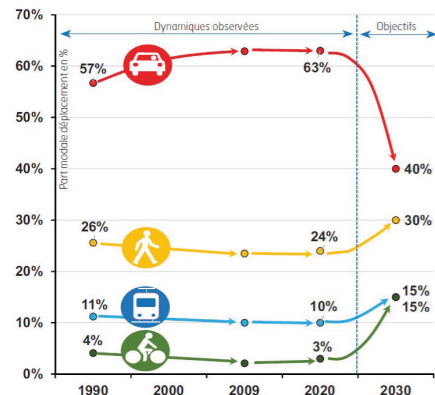
Les domaines d'investigation sont constamment adaptés aux besoins : projet d'aménagement, urbanisme réglementaire, habitat, sociologie, services et équipements, transports, économie, paysage, foncier, transition écologique...

Des façons d'intervenir évolutives

L'Agence apporte son expertise sur des périmètres de toute taille : îlot, quartier, commune, secteur inter-communal, région... Les « livrables » répondent à la variété des attendus : ouvrage, note, synthèse, concertation, schéma, animation, réunion...

De nombreuses bases de données

L'Agence établit des partenariats avec plus de 100 organismes pour des expertises mutuelles, échanges de bases de données, association aux comités de pilotage, etc. Parmi eux, Atmo Grand Est, CAF68, Crav, EDF, GRDF, Pôle Emploi, Rectorat, URSSAF, SOS médecins, ARS, Carsat...



Planification des territoires (PLUi, PLH, Plan de mobilité,...)



Valorisation du patrimoine naturel et végétal



Anticipations socio-économiques : seniors, démographie scolaire



Esquisse de projets d'aménagement



Contexte économique : formations, filières, foncier

Des collaborateurs expérimentés

Une quinzaine de salariés compose l'équipe de l'Agence, dont 13 permanents.

 Viviane BEGOC Directrice	 Didier TAVERNE Socio-Économie	 Jennifer KEITH Habitat - Cohésion sociale
 Stéphane DREYER Mobilités - Réseaux	 Christelle BARLIER Urbanisme - Planification	 Cécile CALIFANO-WALCH Paysage - Aménagement
 Catherine HORODYSKI Aménagement - Transition écologique	 Alexandre MARGUERY Urbanisme - Planification	 Louise PONS Urbanisme - Planification
 Marion SCHAEFFER Statistiques - Ressources	 Anne LICHTLÉ Cartographie - Graphisme	 Roxane HERMITEAU-BEYRIBÉY Communication - Information
		 Catherine JACAMON Administration - Finance

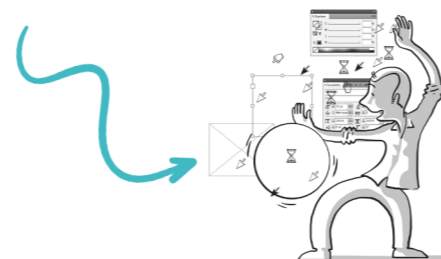


Les collaborateurs de l'Agence sont formés à la conduite de réunions créatives

Des publications en accès libre

Rapports, ouvrages, photos... l'Agence collecte, organise et met à disposition les ressources documentaires liées à l'aménagement, au développement local et à l'urbanisme.

Retrouvez-les sur notre nouveau site internet.



**Afut**  
agence de fabrique  
urbaine et territoriale  
SUD-ALSACE

Afut Sud-Alsace  
33 avenue de Colmar  
Tram «Grand Rex»  
68200 MULHOUSE  
03 69 77 60 70

contact@afut-sudalsace.org  
afut-sudalsace.org

**Afut**  
agence de fabrique  
urbaine et territoriale  
SUD-ALSACE

**VOTRE AGENCE D'URBANISME**  
Une ingénierie de services publics mutualisée



Aménagement, urbanisme, cohésion territoriale et sociale...

L'Agence est une association d'intérêt général créée il y a 30 ans.

Ses missions :

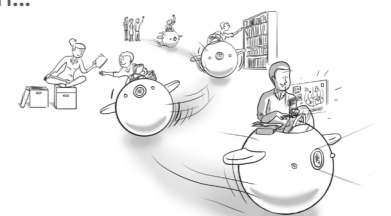
- Observation de l'évolution des territoires
- Partage des connaissances
- Harmonisation des politiques publiques
- Prospective et aide à la décision
- Animation du débat local...

Pour les décideurs publics de la région mulhousienne, du Sud-Alsace et du Grand Est.

En amont des phases opérationnelles














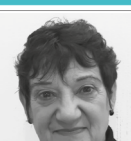

L'Agence est le maillon «amont» de l'aménagement territorial.

Pour ses partenaires «aval» (État, Région, CeA, m2A, Communautés de Communes, Communes, PETR, Citi-via, EAP, UHA...), elle apporte connaissances et expertises, complète un point de vue, défriche un sujet, élabore un plan...



## L'Afut Sud-Alsace : tiers de confiance

### Les administrateurs

 <b>Rémy NEUMANN</b> Président Maire de Lutterbach Vice-président m2A	 <b>Thierry NICOLAS</b> Trésorier Conseiller régional Adj. Maire de Mulhouse	 <b>Thierry ENGASSER</b> Secrétaire Maire de Hombourg Cc m2A
 <b>Doris BRÜGGER</b> VP CC Sundgau Maire de Ligsdorf	 <b>Marc MUNCK</b> VP CeA	 <b>Romain COURTET</b> DDT 68 - Service connaissance, aménagement
 <b>Luc GAILLET</b> Membre élu de la CCI Alsace Eurométropole	 <b>Francis HILLMEYER</b> Maire de Pfastatt Cc délégué m2A	 <b>Fabien ITTY</b> Adj. Maire d'Altkirch Cc CC Sundgau
 <b>Philippe SCHOEN</b> Vice-président Cc Vallée Doller Soultzbach	 <b>Fabienne ZELLER</b> Cc déléguée m2A 1 <sup>er</sup> adj. Maire Pfastatt	 <b>Jean-Philippe BOUILLE</b> Cc délégué m2A Adj. Maire de Mulhouse
 <b>Loïc RICHARD</b> Suppléant Maire de Riedisheim Vice-président m2A	 <b>Marie-Madeleine STIMPL</b> Suppléante 1 <sup>er</sup> adj. Maire Habsheim	 <b>Pascal TURRI</b> Suppléant VP Saint-Louis Agglomération

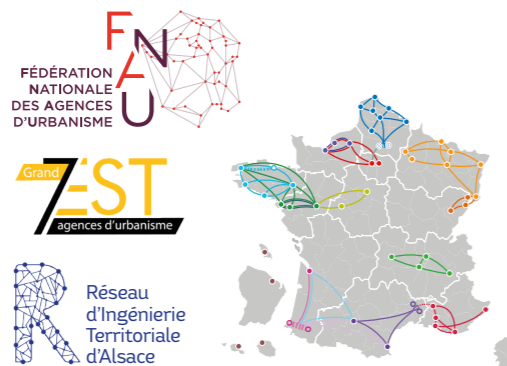
### Des expertises neutres et partagées

L'Agence est administrée par des élus et des représentants d'organismes publics, dont l'État. Les élus exercent des mandats diversifiés. Cette gouvernance garantit une vision prospective stratégique et neutre.

### Une gouvernance robuste

L'Agence est une ressource mutualisée de votre territoire, un lieu d'échange et de travail collaboratif. Elle forme une agora de confiance pour ses partenaires : transversalité des approches thématiques, dialogue entre les différentes «strates» géographiques...

### La force des réseaux



**FNAU**  
FÉDÉRATION NATIONALE DES AGENCES D'URBANISME

**Grand EST**  
agences d'urbanisme

**RITA**  
Réseau d'Ingénierie Territoriale d'Alsace

La Fédération Nationale des Agences d'Urbanisme (FNAU) regroupe 50 agences, dont l'Afut Sud-Alsace et compte 1700 collaborateurs. Notre agence travaille en réseau avec les 6 autres Agences du Grand Est (réseau 7EST) et fait partie du Réseau d'Ingénierie Territoriale d'Alsace (RITA).

Cc : Conseiller-e communautaire ;  
CC : Communauté de Communes ;  
CA : conseil d'administration ;  
CeA : Collectivité européenne d'Alsace ;  
VP : Vice-président-e

## Au service des décideurs publics du Sud-Alsace

### Une association d'intérêt général

L'Agence compte une quarantaine de structures membres issues de la sphère publique. Le budget s'élève à 1,1M€/an.

Les principaux financeurs sont m2A, l'État, la Région Grand Est, la ville de Mulhouse, d'autres EPCI et communes du Sud-Alsace.

### Les membres adhérents

Mulhouse Alsace Agglomération  
Saint-Louis Agglomération  
Collectivité européenne d'Alsace  
Région Grand Est

CC Sundgau  
CC Sud Alsace Largue  
CC de la Vallée de la Doller et du Soultzbach

État : Dreal - DDT68 - Sgare - Rectorat ...

#### Communes

Altkirch	Chalampé	Kingersheim	Petit-Landau
Dannemarie	Dietwiller	Lutterbach	Riedisheim
Masevaux-Niederbruck	Eschentzwiller	Morschwiller-le-Bas	Rixheim
Bantzenheim	Habsheim	Mulhouse	Wittelsheim
Battenheim	Hombourg	Niffer	Wittenheim
Bollwiller	Illzach	Ottmarsheim	Zillisheim

#### Autres structures publiques

Agence Régionale de Santé	EuroAirport
CCI Alsace Eurométropole	PETR Pays du Sundgau
Chambre de métiers d'Alsace	PETR Thur-Doller
Citivia SPL	Pôle Métropolitain d'Alsace
CROUS de Strasbourg	UHA

#### Partenariats et collaborations

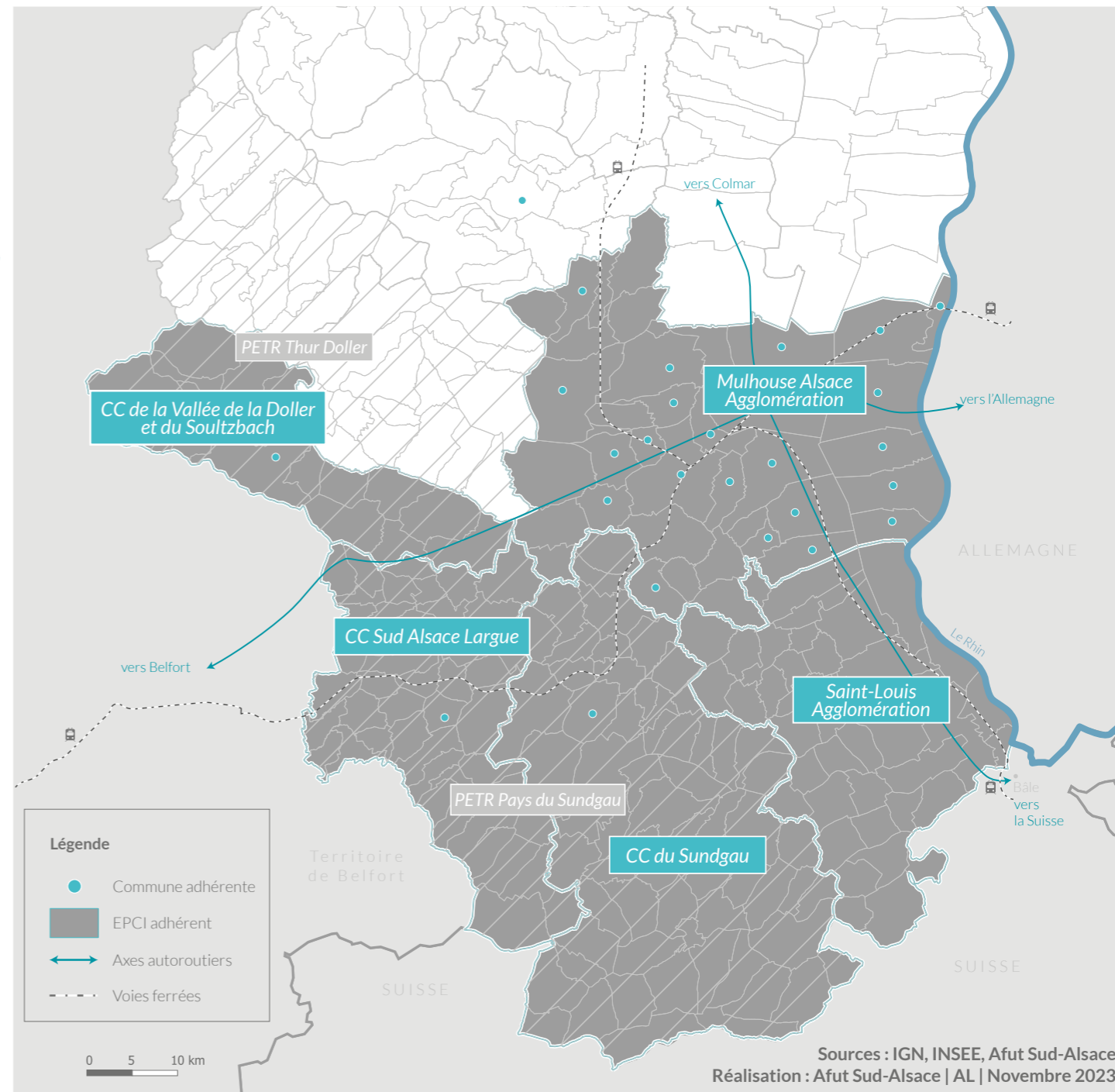
Atmo Grand Est, Urssaif, CAF68, Pôle Emploi, Rectorat, Aéral, et une centaine d'autres organisations.



**Région Grand Est**

**Réseaux grand territoire**

- Agences d'urbanisme (réseau Z'EST de la FNAU)
- Conférence du Rhin Supérieur
- ▨ RITA (Réseau d'Ingénierie Territoriale d'Alsace)



**Mulhouse Alsace Agglomération**

**CC de la Vallée de la Doller et du Soultzbach**

**CC Sud Alsace Largue**

**CC du Sundgau**

**Saint-Louis Agglomération**

**PETR Thur Doller**

**PETR Pays du Sundgau**

**Territoire de Belfort**

**Légende**

- Commune adhérente
- EPCI adhérent
- ↔ Axes autoroutiers
- - - Voies ferrées

Sources : IGN, INSEE, Afut Sud-Alsace  
Réalisation : Afut Sud-Alsace | AL | Novembre 2023