

# Contribution au programme de réhabilitation du Parc de Bantzenheim Pré-programmation

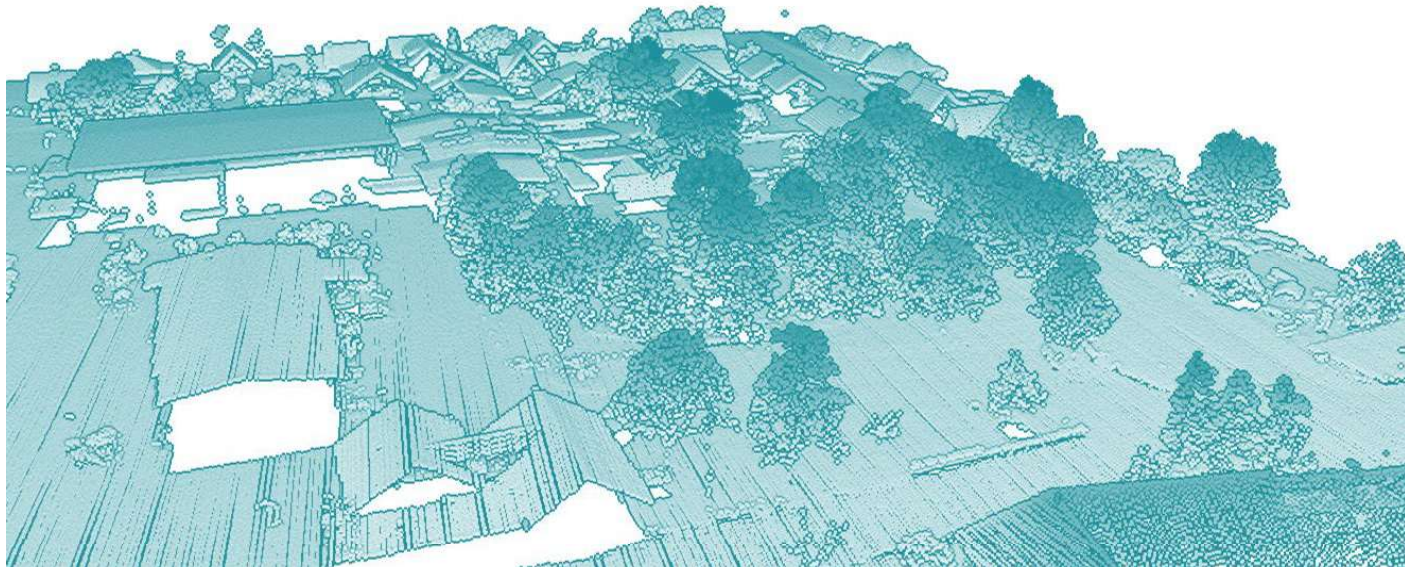


Image Afut Sud Alsace (sources IGN-LIDAR)

## Le parc dans son contexte urbain





## Composantes du parc existant – plan au sol



## Diagnostic de l'existant Incluant les éléments d'analyse des services techniques

### 1/3 LES ACCES



Connexion Péricolaire/parc à améliorer



Passerelle bois glissante



- pas de trottoir « officiel »
- entrée centre sportif et périscolaire à clarifier



Enjeu de sécurité exprimé, entre l'espace jeu et la rue de Strasbourg

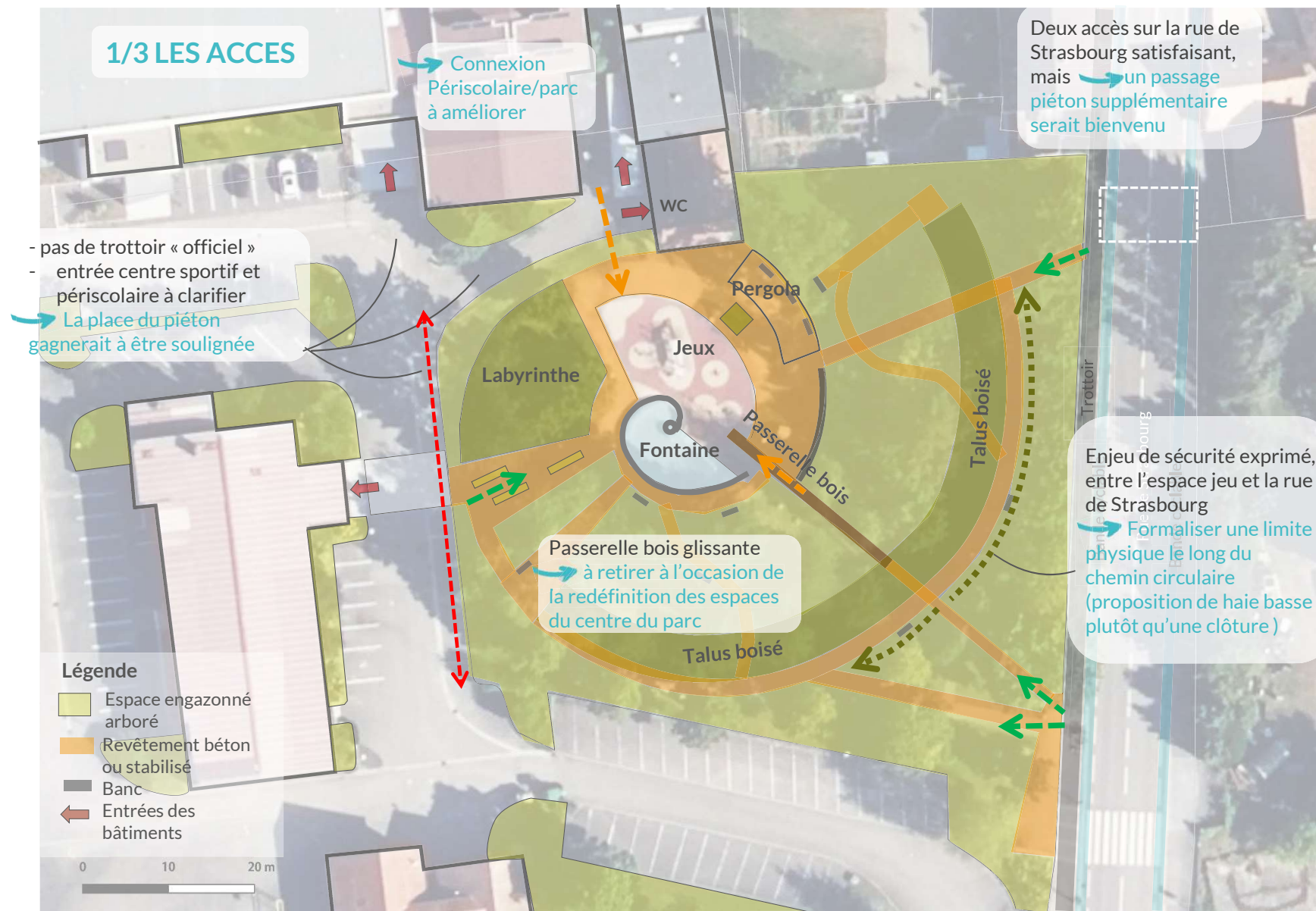


Deux accès sur la rue de Strasbourg satisfaisant, mais à conforter



# Diagnostic de l'existant

Incluant les éléments d'analyse des services techniques  
+ orientations d'aménagement =



## Diagnostic de l'existant Incluant les éléments d'analyse des services techniques

### 2/3 LES EQUIPEMENTS



- Jeux d'enfants :
- Vétustes, sol abimé
  - gamme d'âge à élargir
- WC public vieillissant



La pergola, en bon état, offre un espace de pause



La fontaine, malgré son intérêt sculptural, n'est plus fonctionnelle. Cependant, l'accès à l'eau est apprécié et recherché



# Diagnostic de l'existant

Incluant les éléments d'analyse des services techniques  
+ orientations d'aménagement = ➔

## 2/3 LES EQUIPEMENTS

### Jeux d'enfants :

- Vétustes, sol abimé  
➔ à renouveler
- gamme d'âge à élargir  
➔ petite enfance jusque pré-ados sur site  
➔ ados = city parc près du skate parc

### WC public :

- ➔ rafraîchissement et mise aux normes

La pergola, en bon état, offre un espace de pause

- ➔ à mettre en valeur par une végétalisation (plantes grimpantes), et la fermeture de certains panneaux (adossement, ombrage provisoire...)

La fontaine, malgré son intérêt sculptural, n'est plus fonctionnelle. Cependant, l'accès à l'eau est apprécié et recherché

- ➔ Installer des jeux d'eau (de manière mesurée)

### Légende

- Espace engazonné arboré
- Revêtement béton ou stabilisé
- Banc
- ➔ Entrées des bâtiments

0 10 20 m

### 3/3 LA VEGETATION



Quelques arbres sénescents ou en mauvais état (ex : bouleaux)



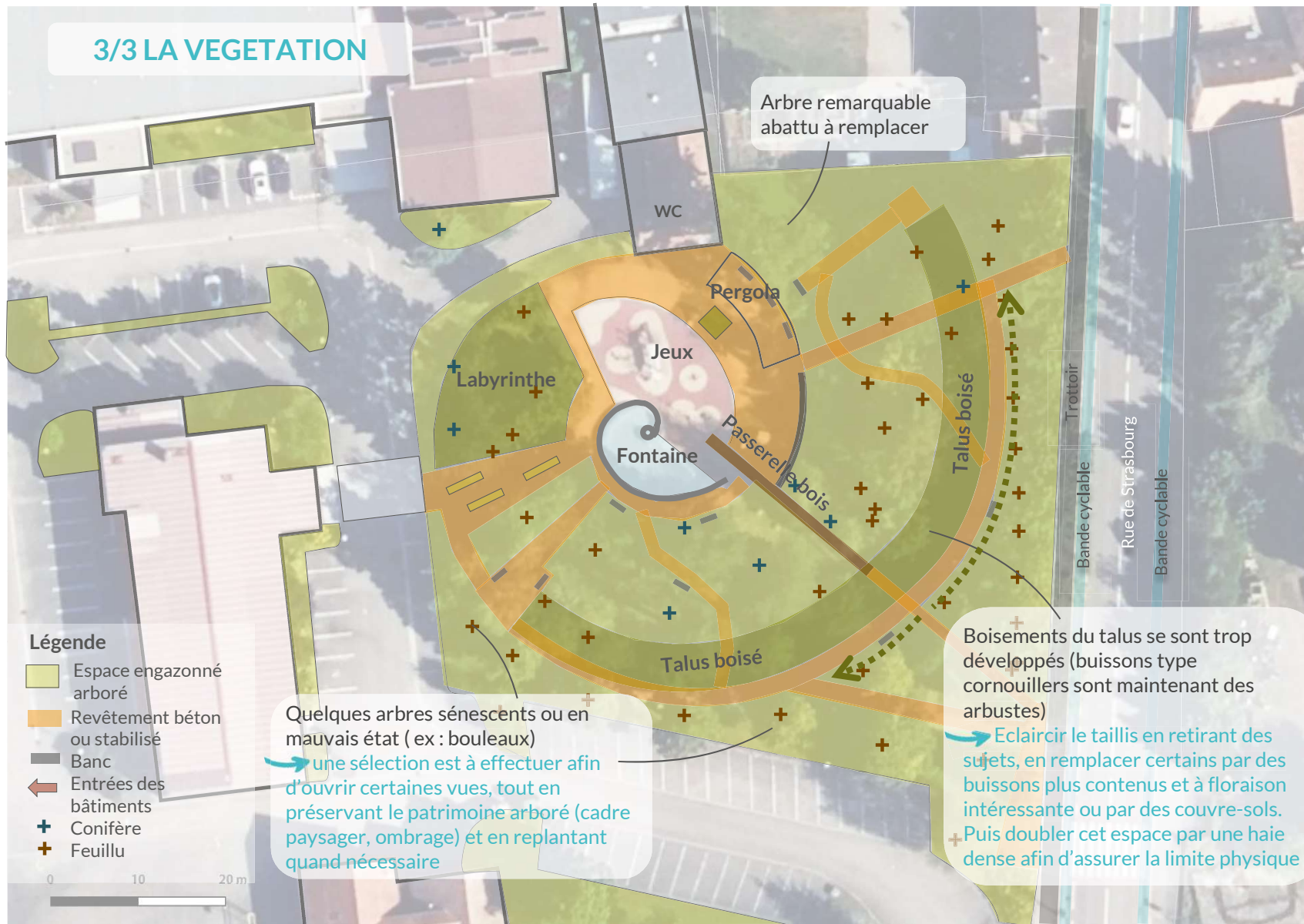
Boisements du talus se sont trop développés (buissons type cornouillers sont maintenant des arbustes)



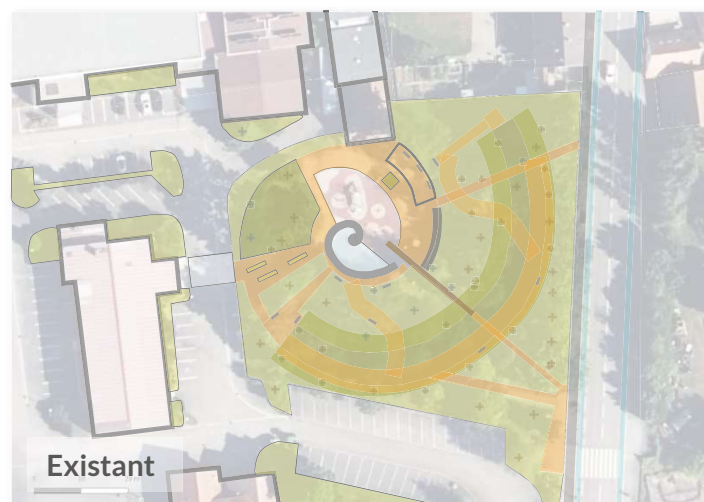
# Diagnostic de l'existant

Incluant les éléments d'analyse des services techniques  
+ orientations d'aménagement = ➔

## 3/3 LA VEGETATION



## Propositions d'aménagement



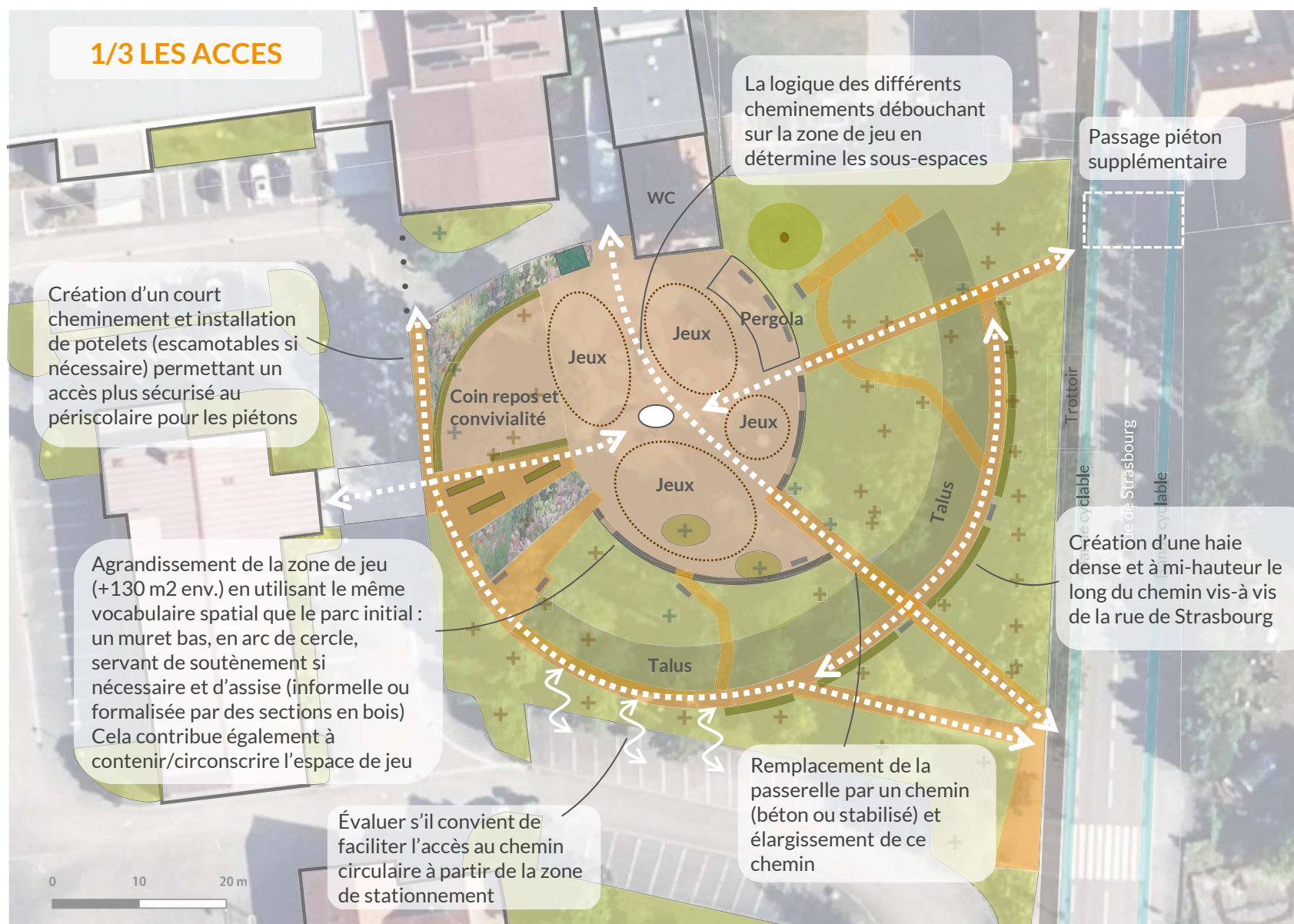
### Une réhabilitation du parc

- en valorisant l'existant et notamment le patrimoine arboré qui s'est développé depuis la création du parc
- En réutilisant et en faisant évoluer les équipements pour qu'ils soient plus en phase avec les besoins des usages et avec les enjeux environnementaux
- En respectant l'esprit et le vocabulaire spatial du projet initial

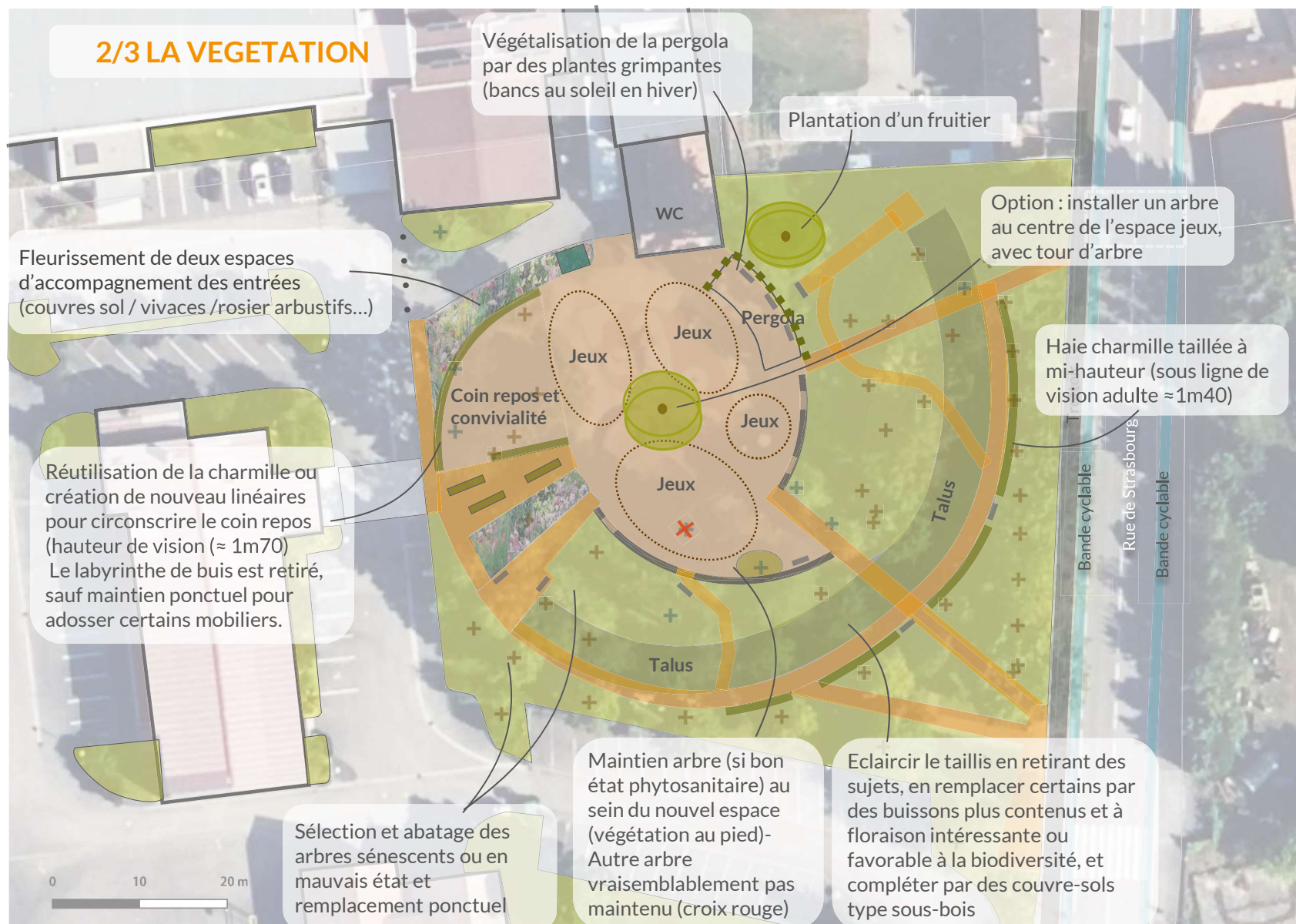




## Propositions d'aménagement à croiser avec les services techniques

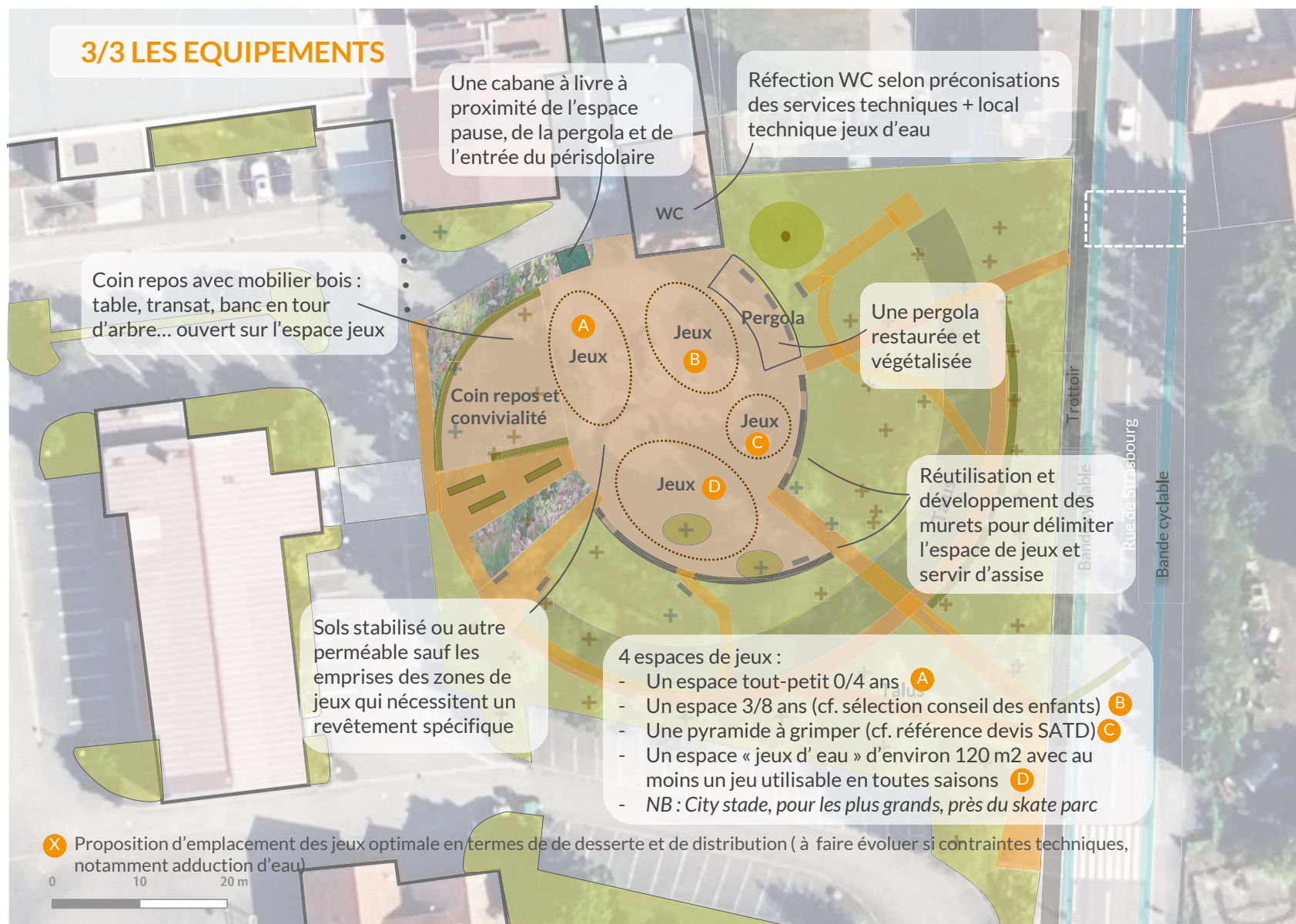


## Propositions d'aménagement





## Propositions d'aménagement à croiser avec les services techniques



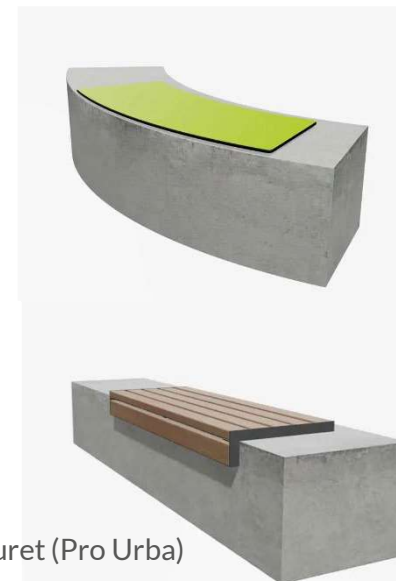
## Propositions d'aménagement sélection indicative de références à étudier



Mobilier urbain Area – Gamme Atlantique – Tables de pique-nique, fauteuils et bancs également disponibles dans la même gamme



Assises à poser sur muret (Pro Urba)



### Centre de l'espace jeux :



Tour d'arbre : plateforme avec dossier (à faire en régie ?)



Banc-sculpture (Pro Urba) : option à installer à la croisée des cheminements au centre de l'espace jeux



## Propositions d'aménagement sélection indicative de références à étudier

### 2/3 LES EQUIPEMENTS

Références visuelles pour installation du bardage au dos de la pergola (par panneaux distincts de la structure existante et pas en toiture, pour ne pas impacter la structure)



Source photos Polymobyl.com



Source photo M-Habitat.fr

Des ganivelles en châtaignier pour marquer la clôture avant la pousse des haies  
Une solution esthétique, économique et versatile



## Propositions d'aménagement sélection indicative de références à étudier

### 2/3 LES EQUIPEMENTS

Choix de jeux par le Conseil des Enfants  
Extébois gamme arbre CR3001A et EPSL  
écureuil JR95 et canard JR38.



Pyramide Keops SATD (sélection ST)  
À partir de 6 ans



+ Demande d'une tyrolienne >> proposition par les élus  
d'un modèle « air glider » Age 10-16ans (Agora  
Collectivités/Playdale) : à confirmer





## Propositions d'aménagement sélection indicative de références à étudier

### 2/3 LES EQUIPEMENTS

Jeux d'eau : une sélection d'environ 5/6 jeux parmi ceux listés par les services techniques (gamme Aqua Pro Urba Vortex) + une option avec un jeu toutes saisons

Le tout pour une surface totale d'environ 120 m<sup>2</sup>  
NB : Prévoir que les jeux soient en partie ensoleillés



Labyrinthe du Water Journey MC de Vortex



IRIS Spielwelten (suisse)



Aqua Pro Urba Vortex



Aire de jeux d'eau à Saverne

## Positionnement du City Stade



**1 ou 2 :** le choix du positionnement du City Stade reste à débattre.







#### **CONTACT**

Cécile CALIFANO WALCH  
03 69 77 60 78  
cecile.califano-walch@afut-sudalsace.org

#### **Afut Sud-Alsace**

33 avenue de Colmar  
68200 MULHOUSE

[www.afut-sudalsace.org](http://www.afut-sudalsace.org)

Direction de la publication  
Viviane BEGOC

Conception et rédaction  
Cécile CALIFANO WALCH

SIG : Anne LICHTLE

Toute reproduction autorisée avec mention précise de la source et référence exacte.  
Crédits photos AFUT sauf mention contraire