



**La marche à pied,
un mode de déplacement très vertueux !
Comment l'encourager concrètement ?**



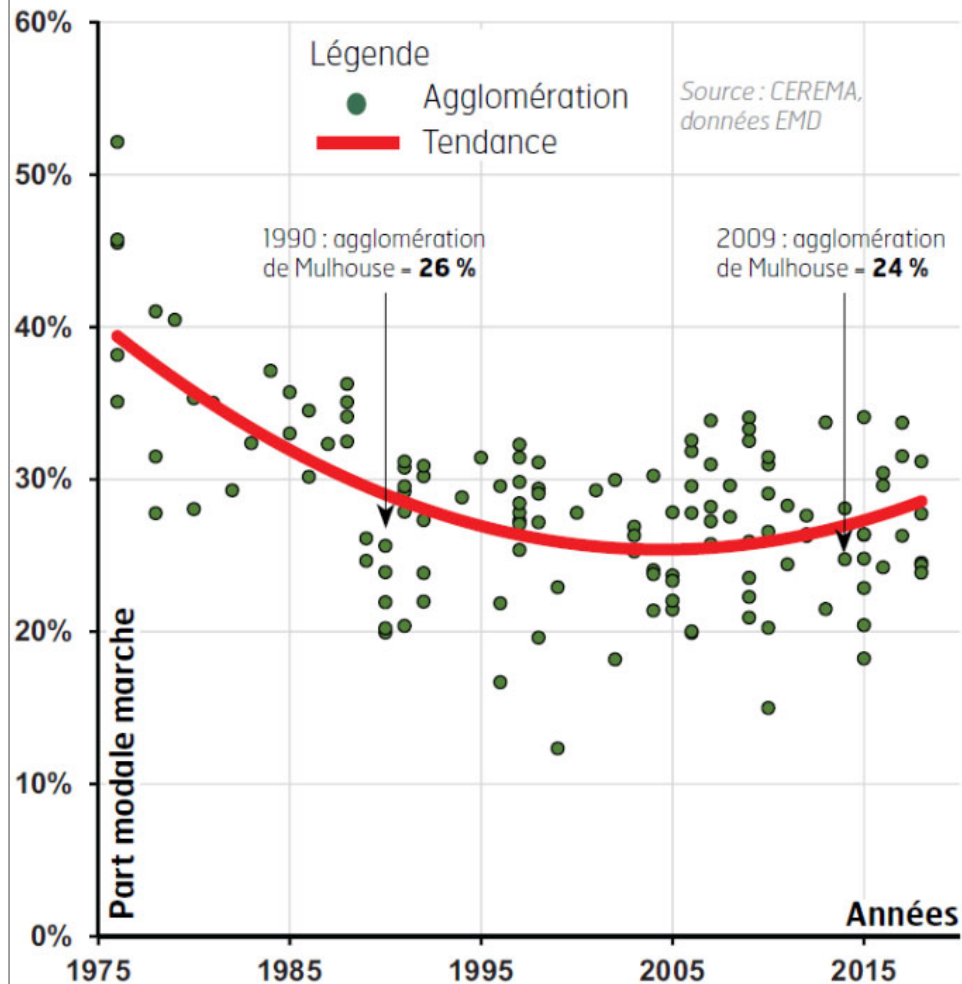
Connaître et faire progresser la marche à pied

Quels leviers d'action pour l'agglomération mulhousienne ?

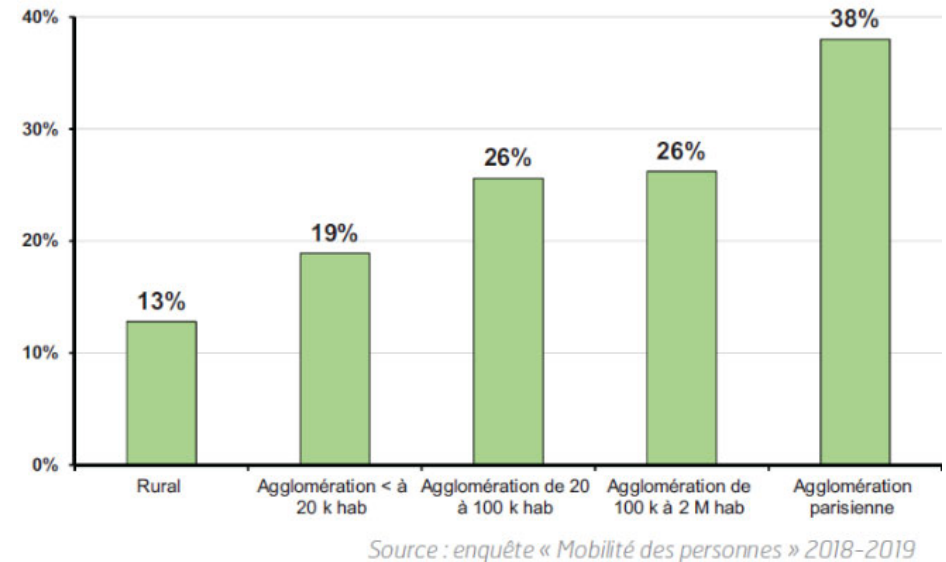
➔ Lien vers la publication
<http://www.afut-sudalsace.org/document/show/connaître-et-faire-progresser-la-marche-a-pied-quels-leviers-d-action-pour-l-agglomeration-mulhousienne>

1. Pratiques & potentialités

Une reprise de la pratique de la marche amorcée en 2005



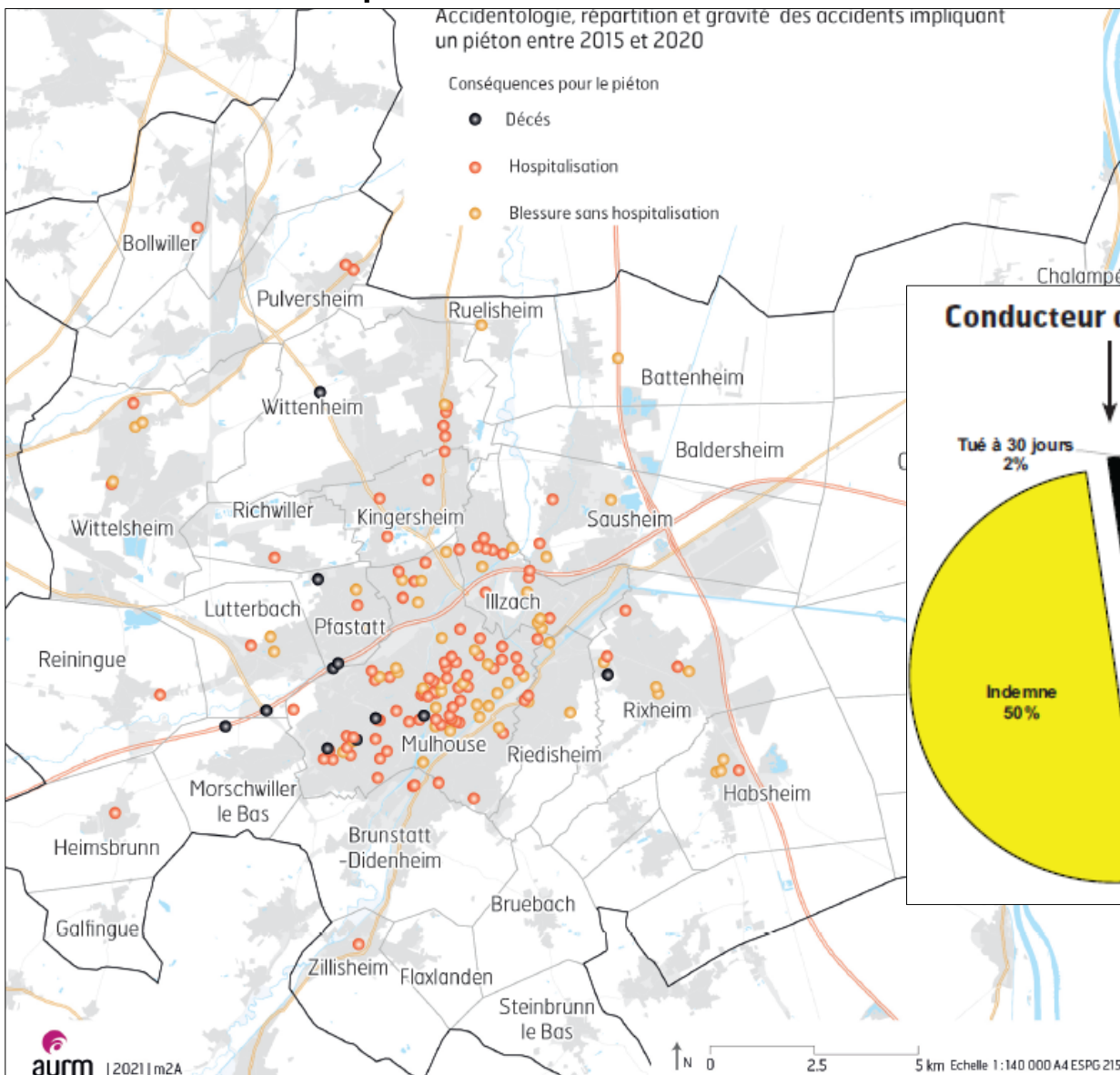
Une pratique différente suivant :
1. Le lieu de résidence



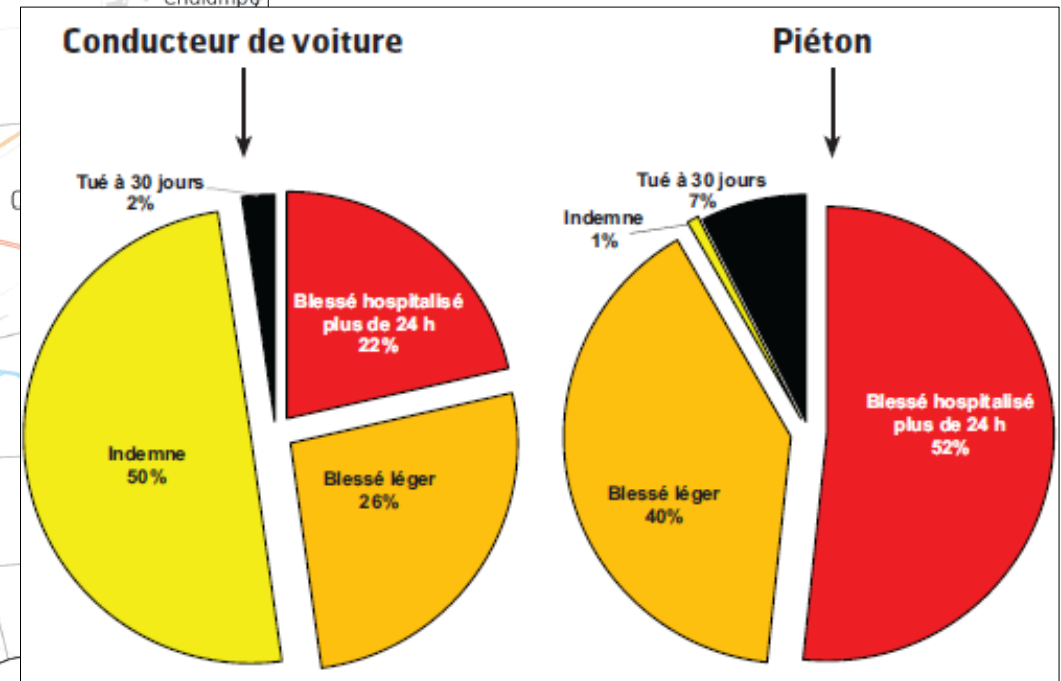
2. Les motifs de déplacement :
un mode confidentiel pour
aller travailler

1. Pratiques & potentialités

Des accidents piétons surtout à Mulhouse



Les piétons beaucoup plus vulnérables



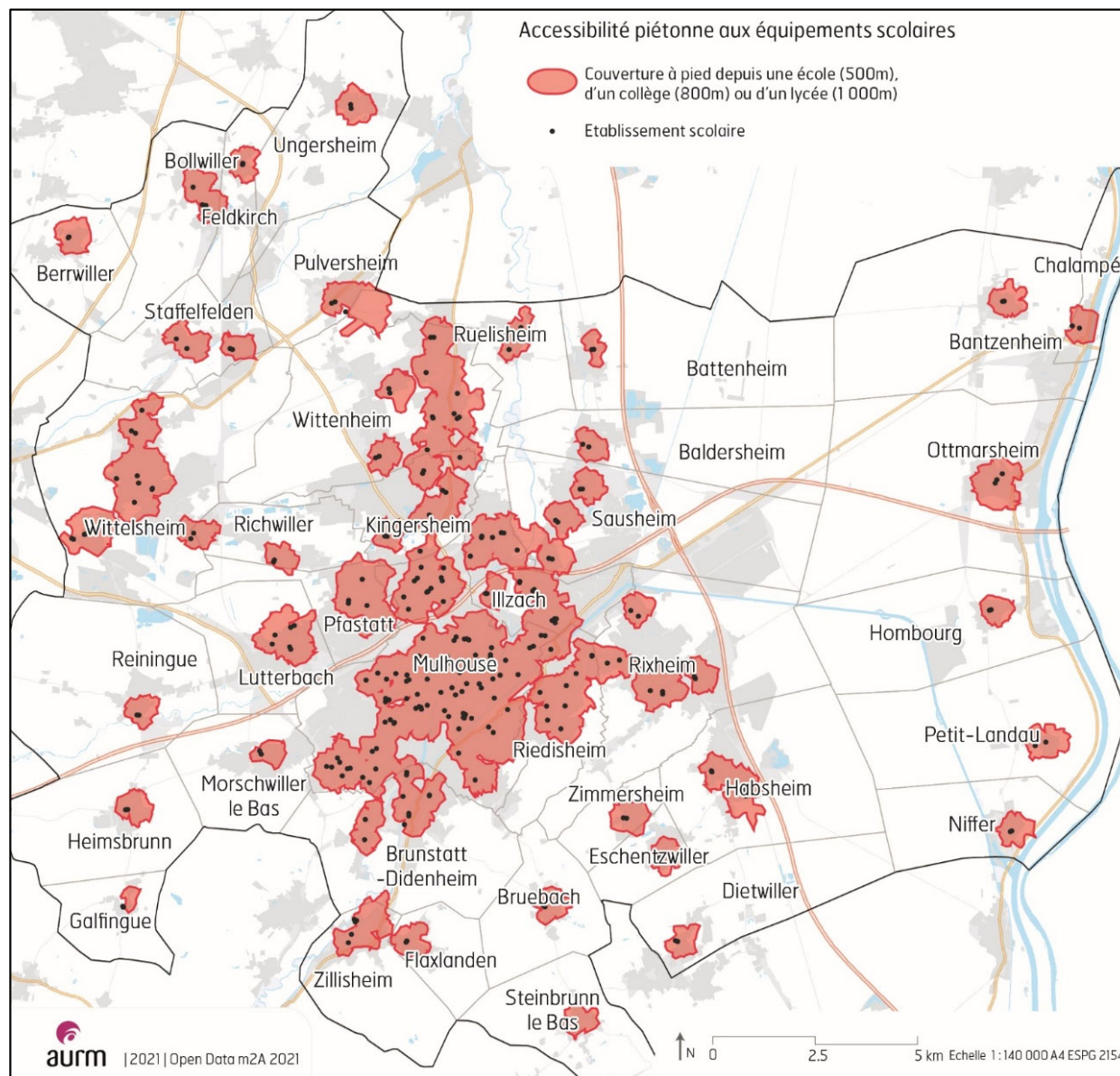
Source des données : data.gouv.fr

Des accidents très nombreux et graves



1. Pratiques & potentialités

Accessibilité aux écoles

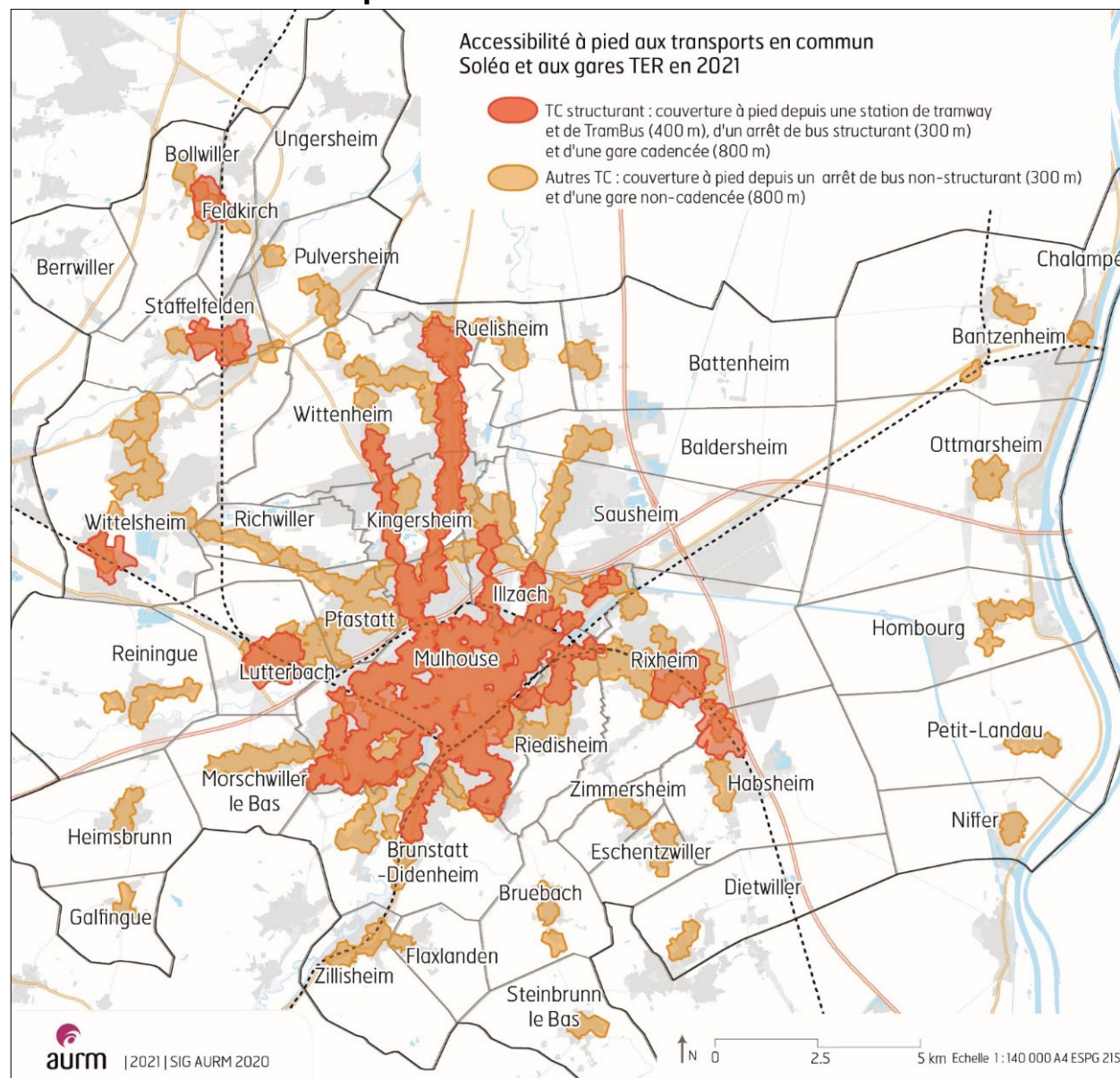


73 % des habitants de m2A résident à proximité d'un établissement scolaire.

Un très important potentiel dans l'agglomération⁵

1. Pratiques & potentialités

Accessibilité à pied aux arrêts TC

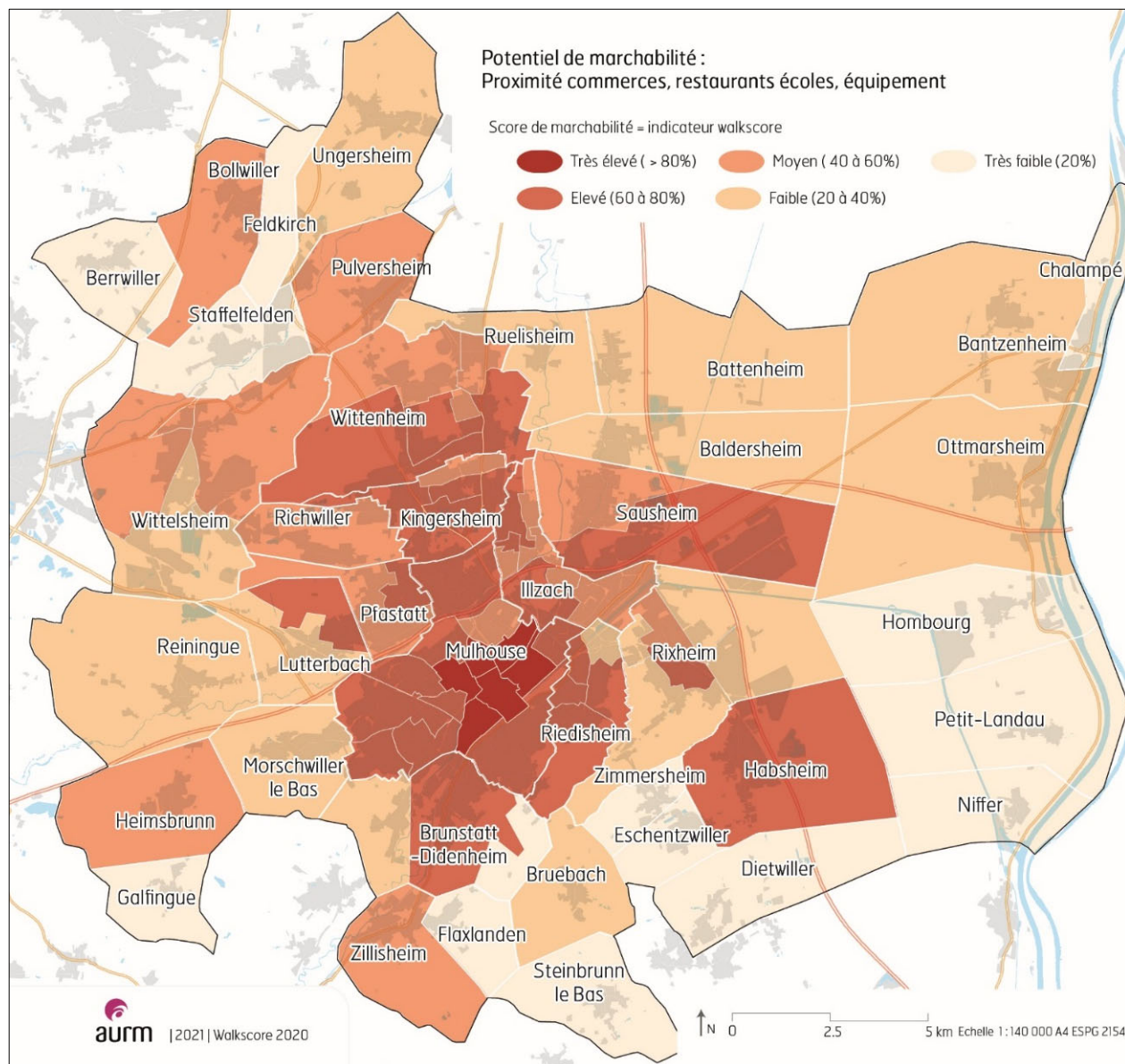


73 % des habitants de m2A résident à proximité d'un arrêt TC

Des arrêts TC facilement atteignables à pied

1. Pratiques & potentialités

Le potentiel de marchabilité : www.walkscore.com



Les aménités urbaines de la ville centre et de sa couronne sont favorables à une pratique plus importante de la marche.

Un terrain favorable pour développer la marche ⁷

2. Infrastructures & projets

Une compétence voirie communale



Source : ville de Wittenheim

Mulhouse : développement des mobilités douces



Source : ville de Mulhouse

m2A : le succès des itinéraires pédestres



Source : m2A

Une diversité des approches

2. Infrastructures & projets



2. Infrastructures & projets

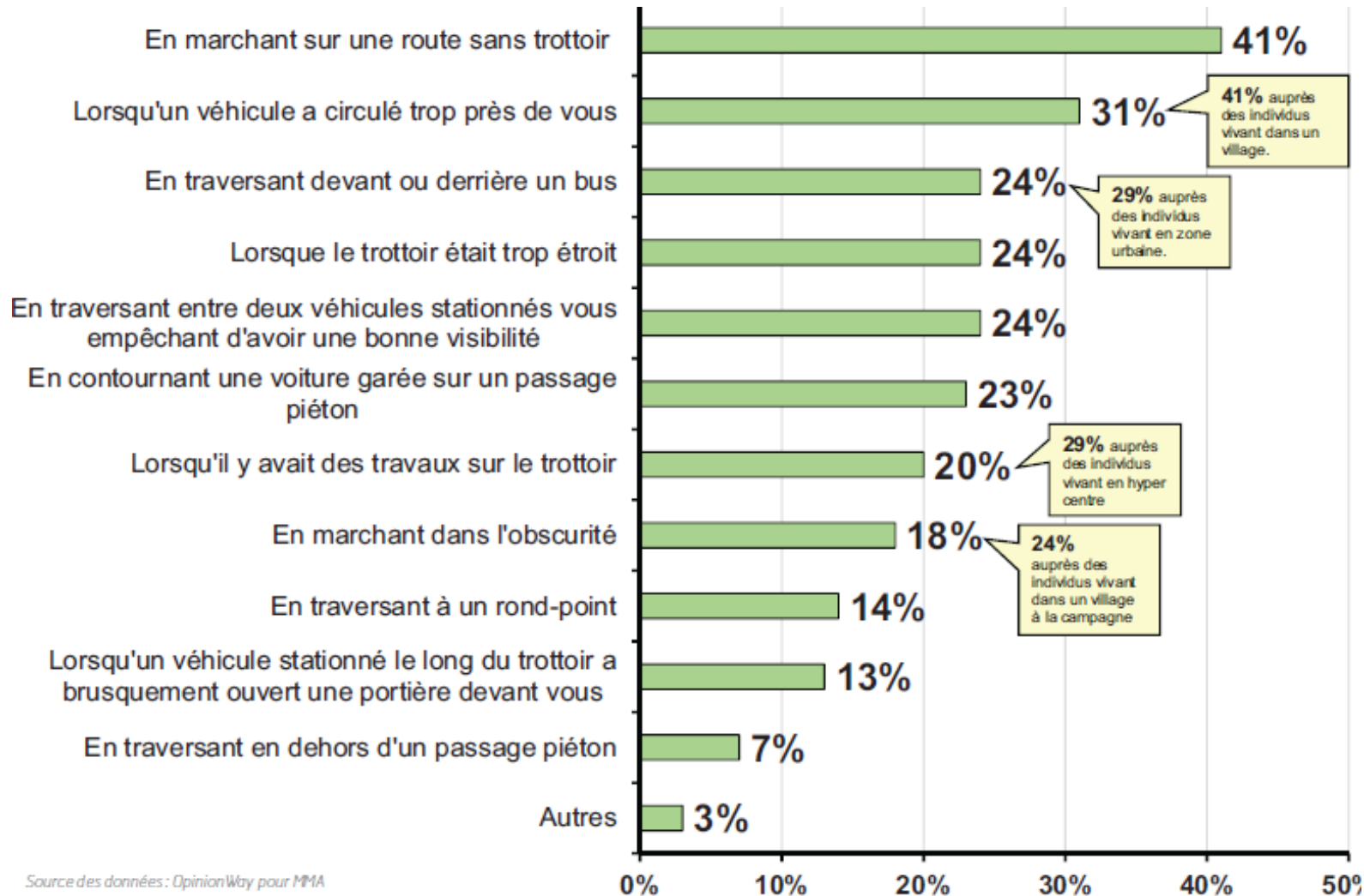


Source : ville de Mulhouse

3. Penser piéton

→ Piétons occasionnels

En tant que piéton, dans quelles situations, vous êtes-vous déjà sentis plus en danger :
3 réponses possibles

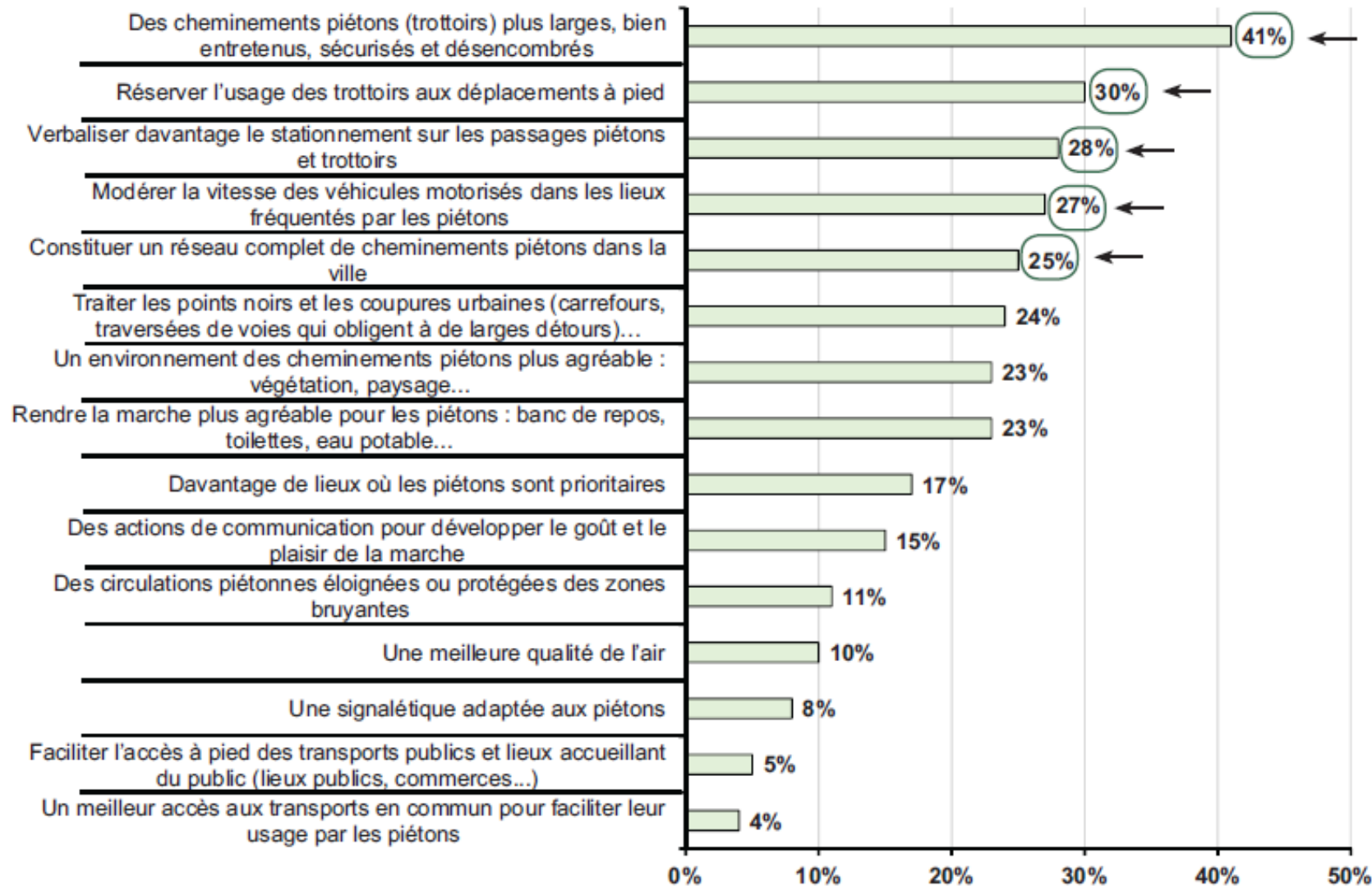


Le danger perçu sur une route sans trottoir

3. Penser piéton

→ Piétons du quotidien

Les améliorations attendues par les piétons - 3 réponses possibles



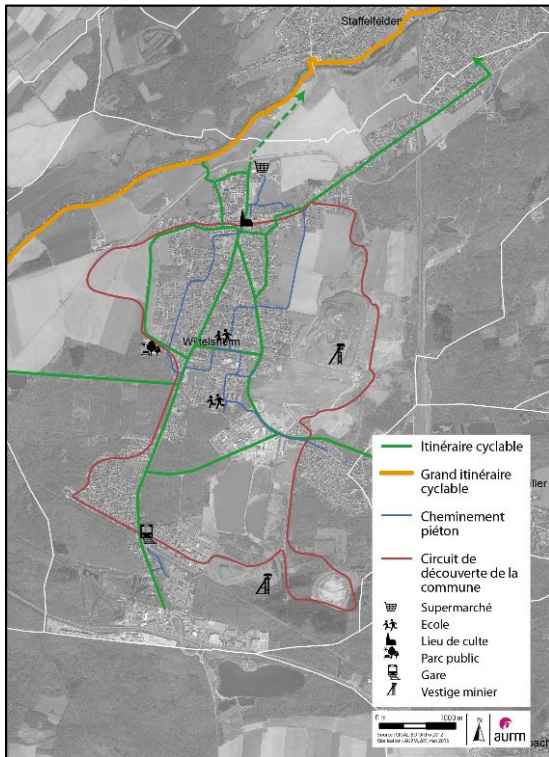
Source des données : baromètre des villes marchables - 2021

Le trottoir : la priorité d'amélioration n° 1

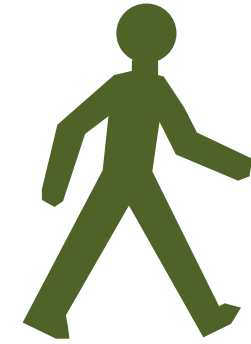
Trois grandes familles de leviers d'actions



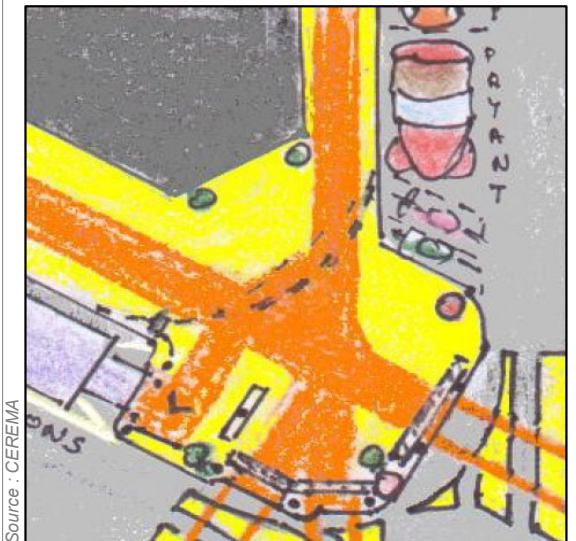
Organisation & infrastructures



Communiquer & accompagner



Conception à l'échelle du piéton



4. Organisation & infrastructures

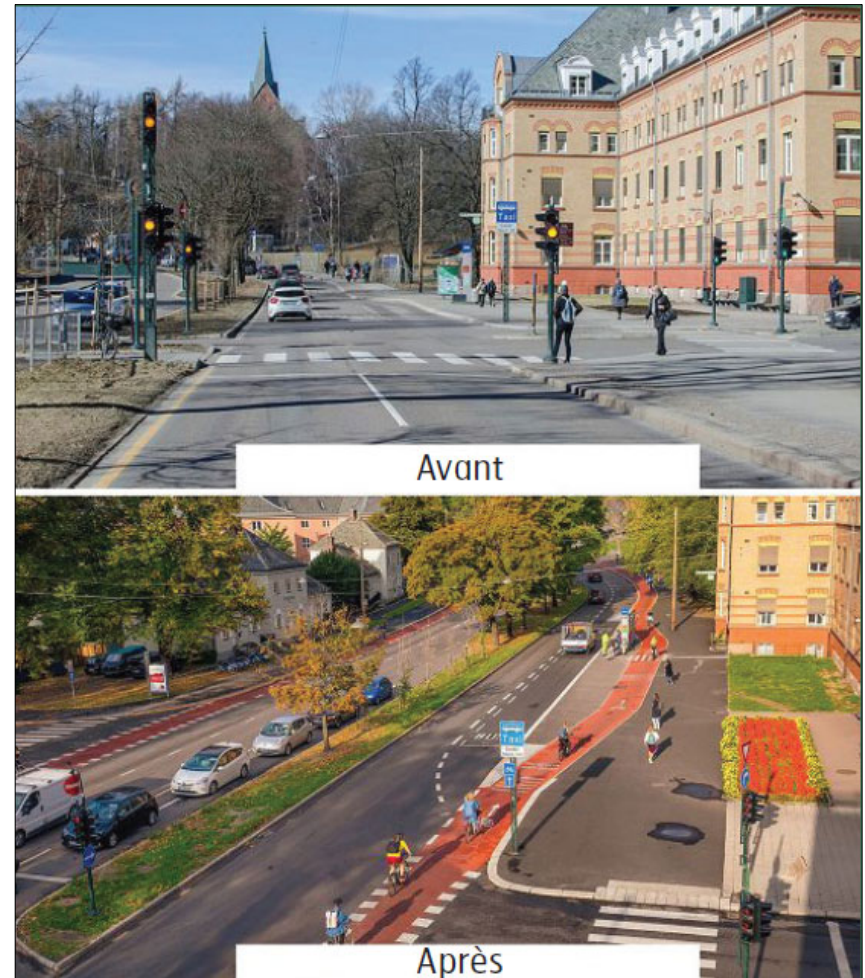
→ Les stratégies piétonnes des grandes villes

Strasbourg : 50 % de la voirie pour les modes actifs



Source : Eurométropole de Strasbourg

Oslo (Norvège) : Vision Zéro = stratégie 0 piéton tué



Source : ville d'Oslo

Du réseau piéton à l'aménagement de la rue

4. Organisation & infrastructures

→ Des approches thématiques

Schaerbeek (Belgique) : plan trottoirs



Source : ville de Schaerbeek

Au-delà de la ville “marchable”,
la ville “asseidable”



Source : ville de Schaerbeek

Conforter les déplacements à
pied vers les TC

Une multiplicité d'action possible

4. Organisation & infrastructures

→ Les plans piétons communaux

Brest métropole : un plan piéton impliquant les communes



Source : Plan piéton de Brest

Soulitré (72) – généralisation zone 30



Source : webinaire CEREMA -17 06 2021, Soulitré

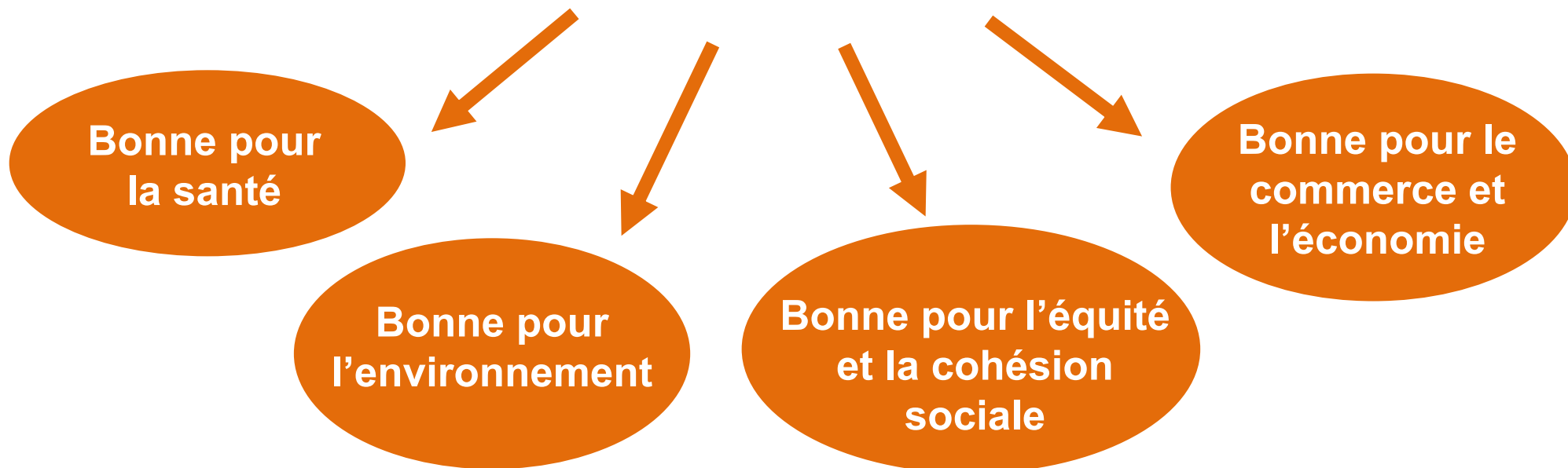
Chédigny : végétalisation des rues



Source : wikipedia

Un vaste champs des possibles

5. Communiquer & accompagner



Un sujet qui mérite une politique spécifique

5. Communiquer & accompagner

Organiser des événements festifs



Sensibiliser les automobilistes à la sécurité



Favoriser la marche pour aller à l'école



Les « nudges » : comment inciter sans contraindre



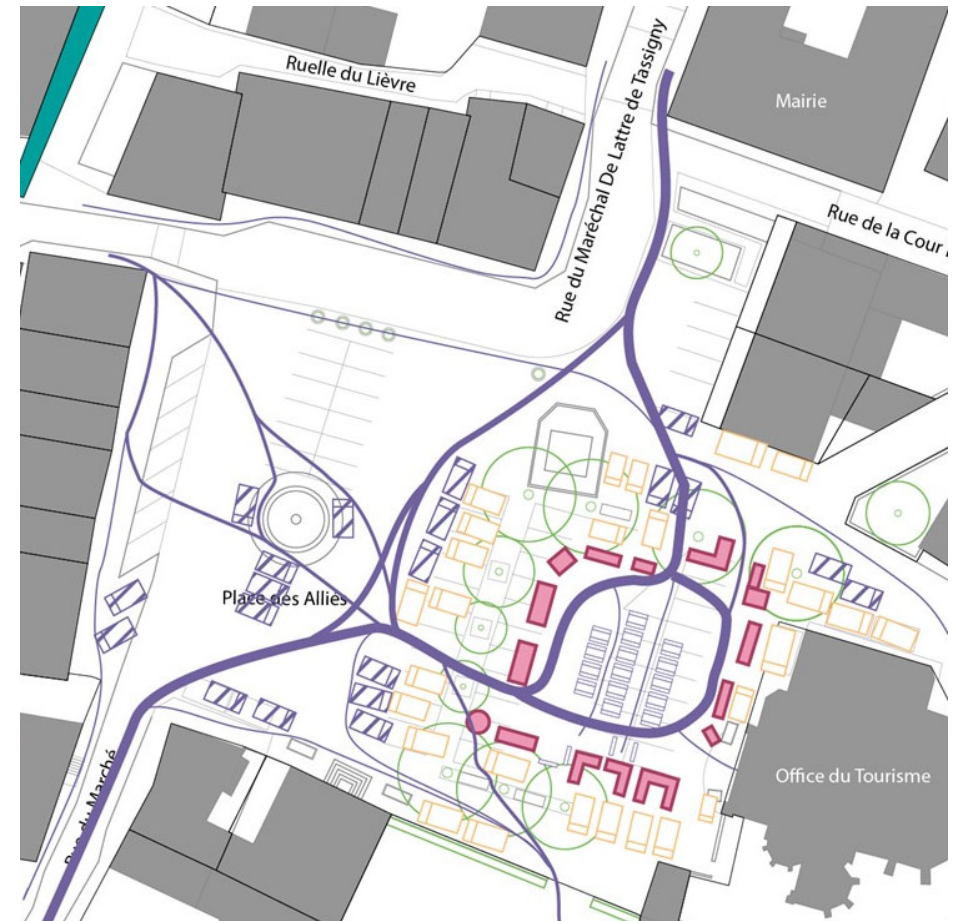
Un rôle important pour, capter les non-piétons

6. Conception à l'échelle du piéton

→ Le piéton est versatile



Des enseignements à tirer des « chemins de chèvre »



Place des Alliés à Masevaux (aurm)

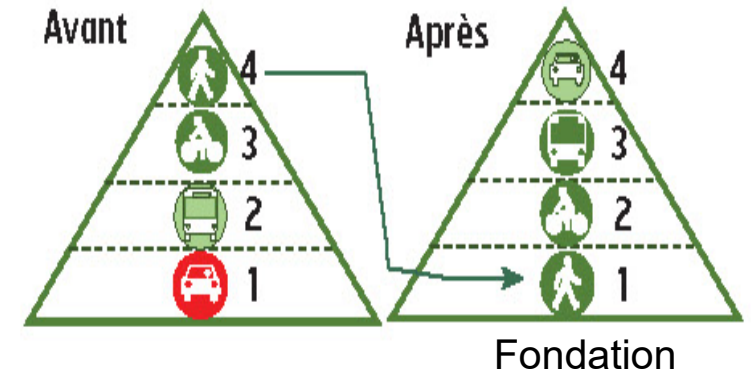
**Mieux connaître les pratiques,
laisser de la flexibilité**

6. Conception à l'échelle du piéton

Le trottoir : une ressource convoitée !



Revoir les priorités ?



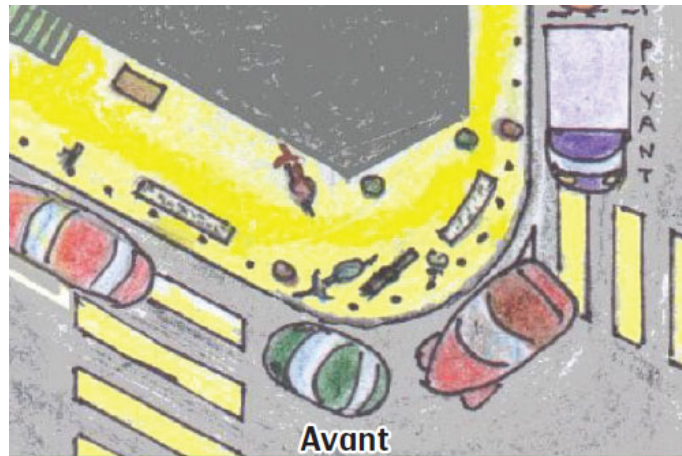
Ordre de priorité donné aux différents modes dans la conception des espaces publics

Le trottoir : passer du strapontin au tapis rouge => une ressource, à gérer de façon stratégique

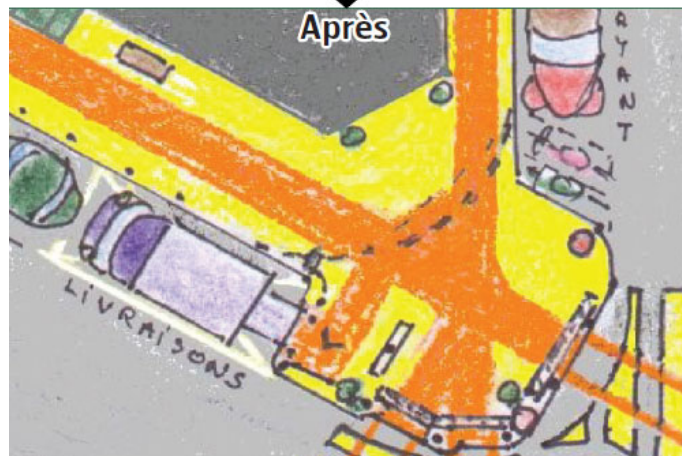
6. Conception à l'échelle du piéton

Principes d'aménagement : dessiner les flux

1 Trajet direct : les piétons d'abord !



Avant



Après

2 Bande passante : dérouler le tapis rouge !



Un ruban de circulation dédié exclusivement aux piétons



6. Conception à l'échelle du piéton

Principes d'aménagement : le souci du détail

3 Le trottoir prend ses aises

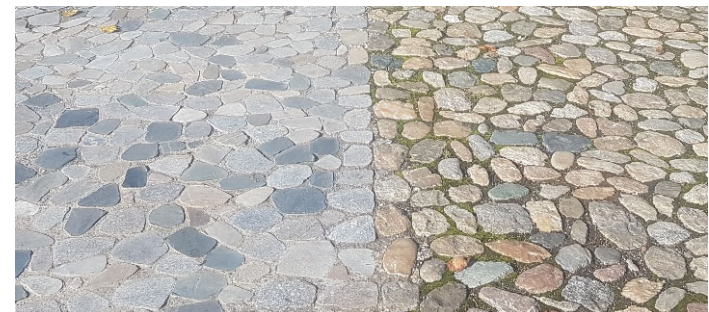
- Avancées de trottoir..... ★
- Surélévations de chaussée.. ★★
- Trottoir traversant..... ★★★



4 Guider au sol

L'importance du traitement de sol :

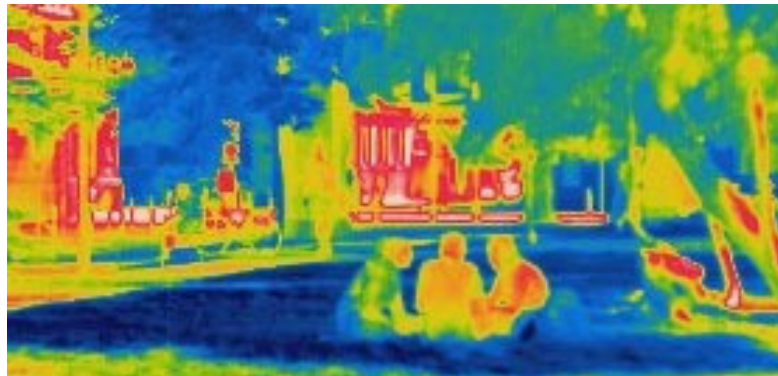
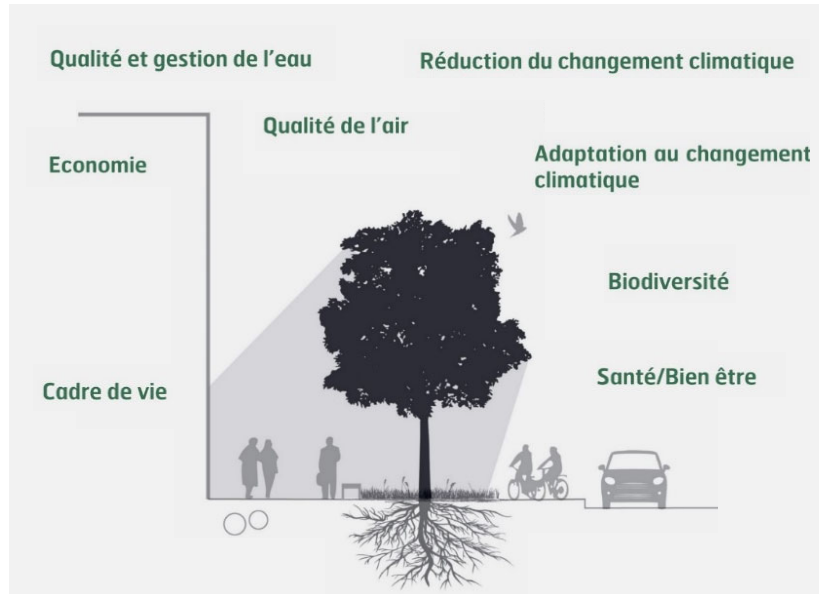
- Pour le confort
- Pour la sécurité



6. Conception à l'échelle du piéton

Principes d'aménagement : l'importance du cadre

5 Inclure la nature dans la conception



La nature en ville : un levier pour la pratique de la marche et du vélo grâce au confort physique et au bien-être qu'elle apporte.

6 Ménager des espaces de pause



La marche n'est pas seulement le flux, le mouvement : c'est aussi la pause

Merci pour votre attention

