

Marie Claire VITOUX
Didier TAVERNE
30 novembre 2023



LE RETOUR DE L'INDUSTRIE EN VILLE

Mission impossible ?

Mulhouse l'industrielle XIXe-XXe siècles

2

Une ville construite autour de l'industrie

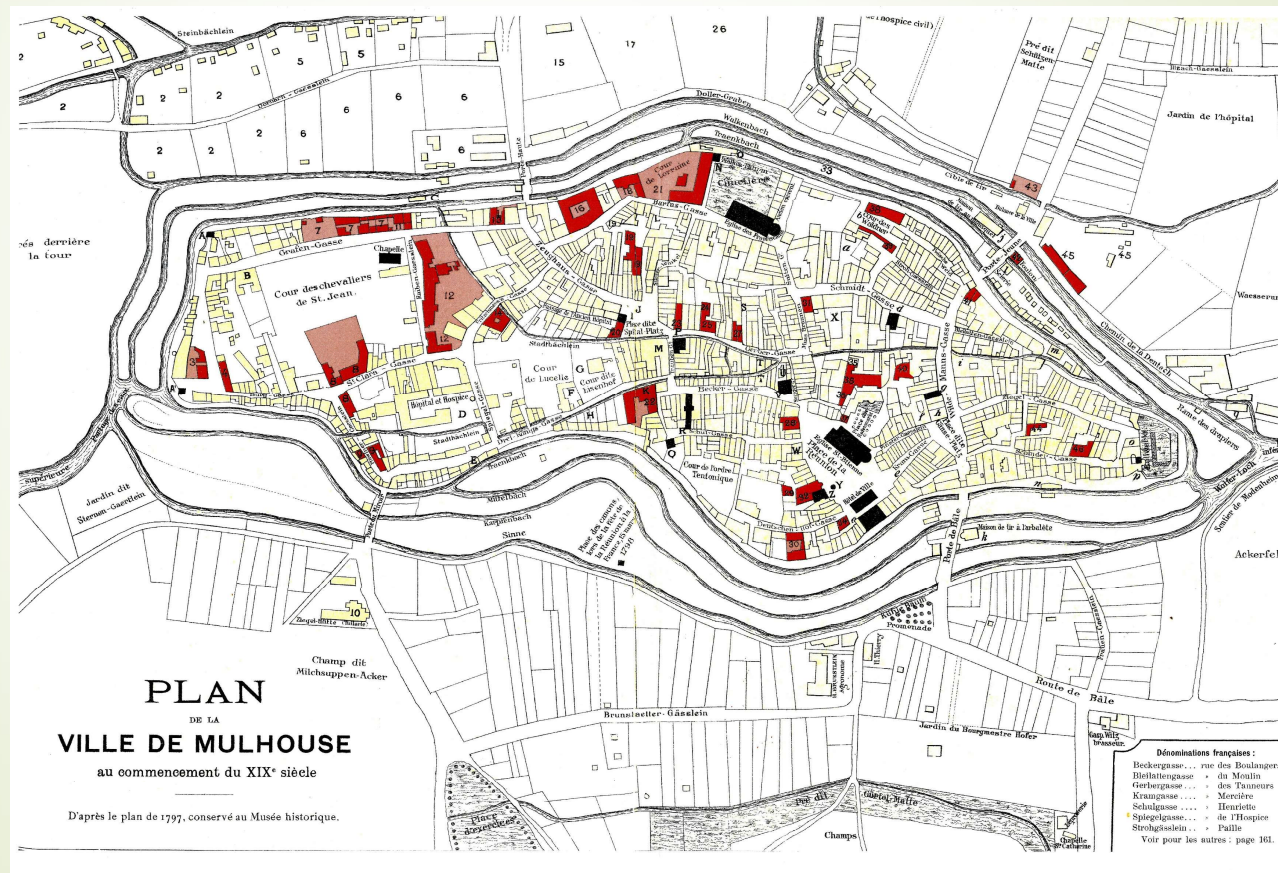
Madame Marie-Claire Vitoux



Quelques repères

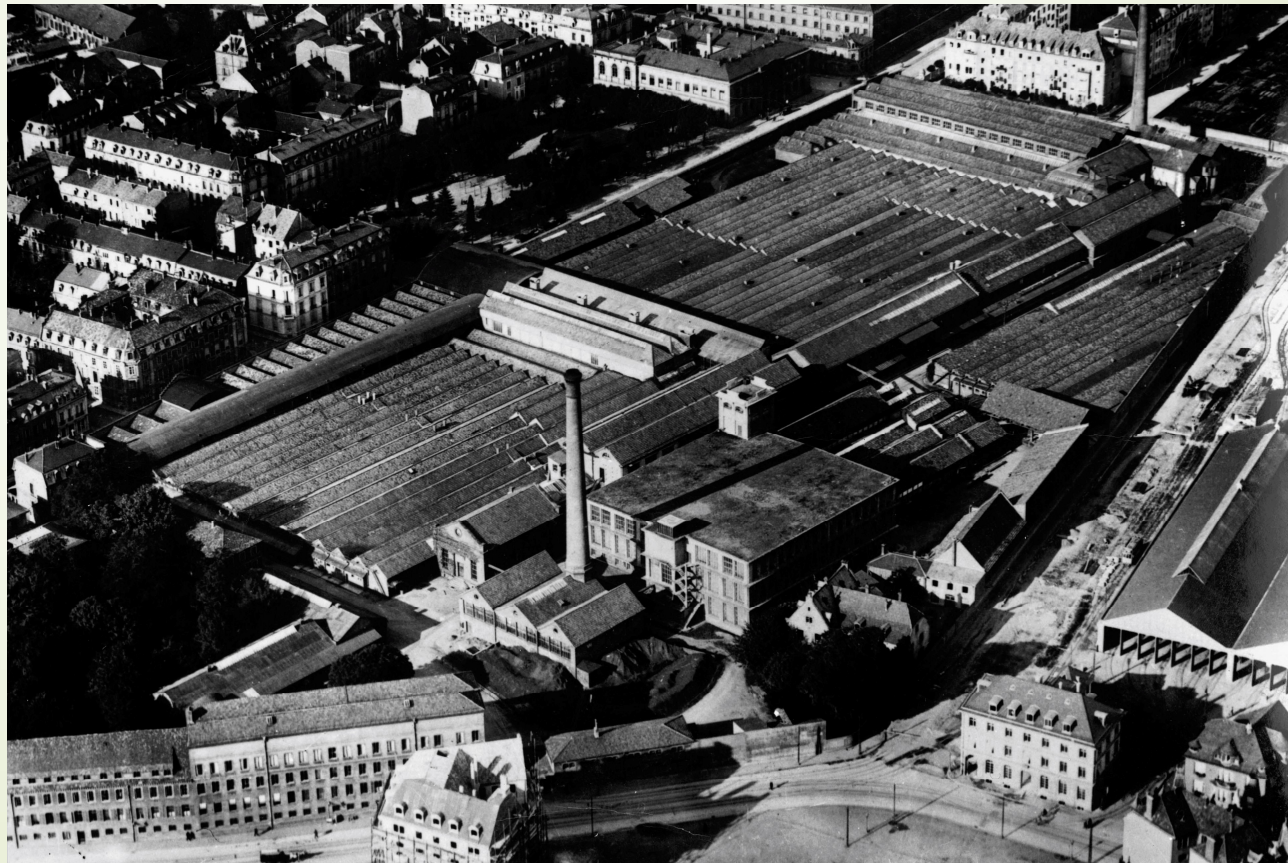
- **1746:** 1^{ère} manufacture d'impression sur étoffes
- **1812:** introduction de l'énergie à la vapeur (filature DMC, détruite en 2013)
- **1830:** mise en eau du canal du Rhône au Rhin
- **1839:** début du chemin de fer
- **1874:** ouverture du Nouveau Bassin
- **Années Trente:** Crise économique : faillite, entre autres, de la Dentsche
- **1962:** installation de Peugeot dans la forêt de la Hardt
- **Années 1960:** « début de la fin » de l'industrie textile
- **Années 1970:** nœud autoroutier
- **Années 1980:** accélération de la « désindustrialisation »

Les manufactures mulhousiennes, fin XVIIIe siècle



Madame Marie-Claire Vitoux

La « Dentche » dans les années Vingt



Madame Marie-
Claire Vitoux

La SACM à la fin des années 1990



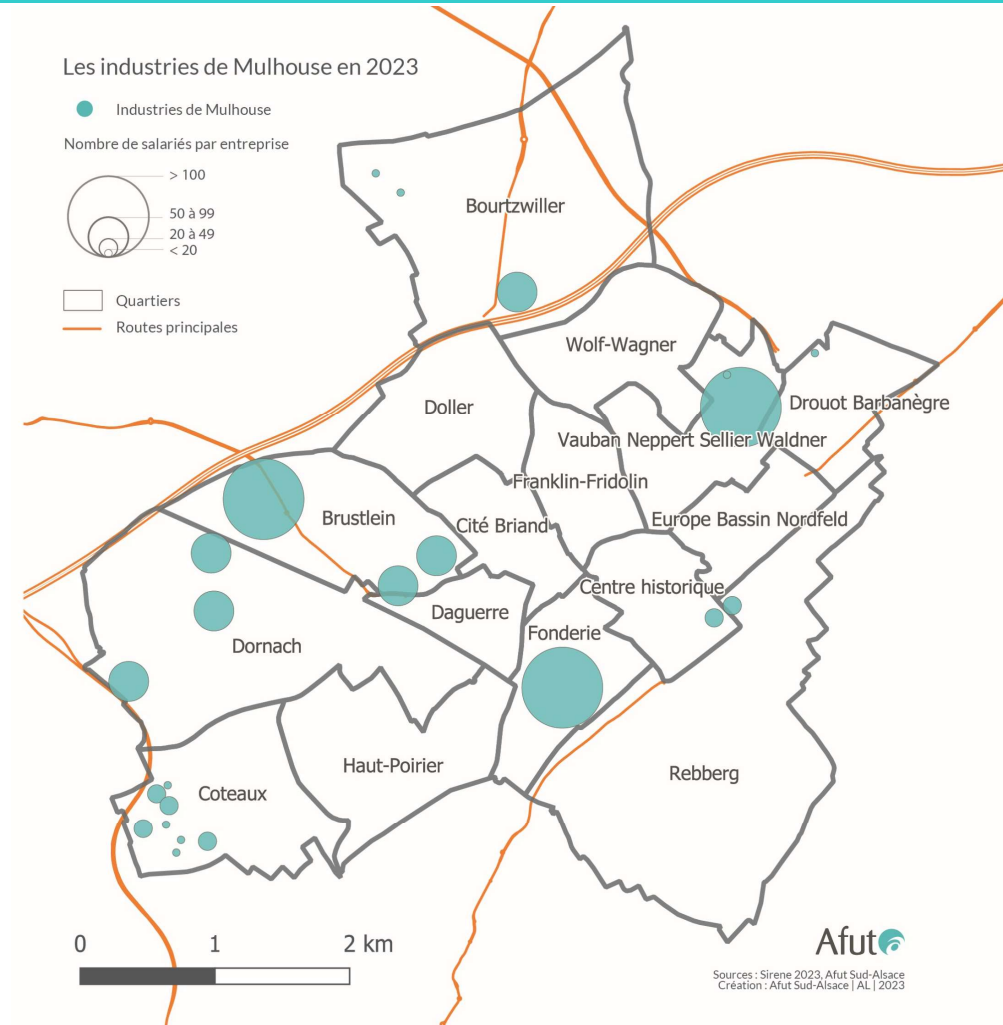
Madame
Marie-Claire
Vitoux

LE RETOUR DE L'INDUSTRIE DANS L'ESPACE URBAIN

Ne nous méprenons pas :

- ❖ La ville s'est construite autour des activités productives : quartiers des potiers, des abattoirs, des tanneurs...
- ❖ Aujourd'hui encore, une grande partie des activités industrielles se trouve dans les aires urbaines, voire « en ville » Mulhouse, en est un bon exemple.
- ❖ On ne mettra sans doute pas « d'usines » place de la Réunion... Mais plusieurs arguments plaident pour un rapprochement entre les activités productives et le tissu urbain.

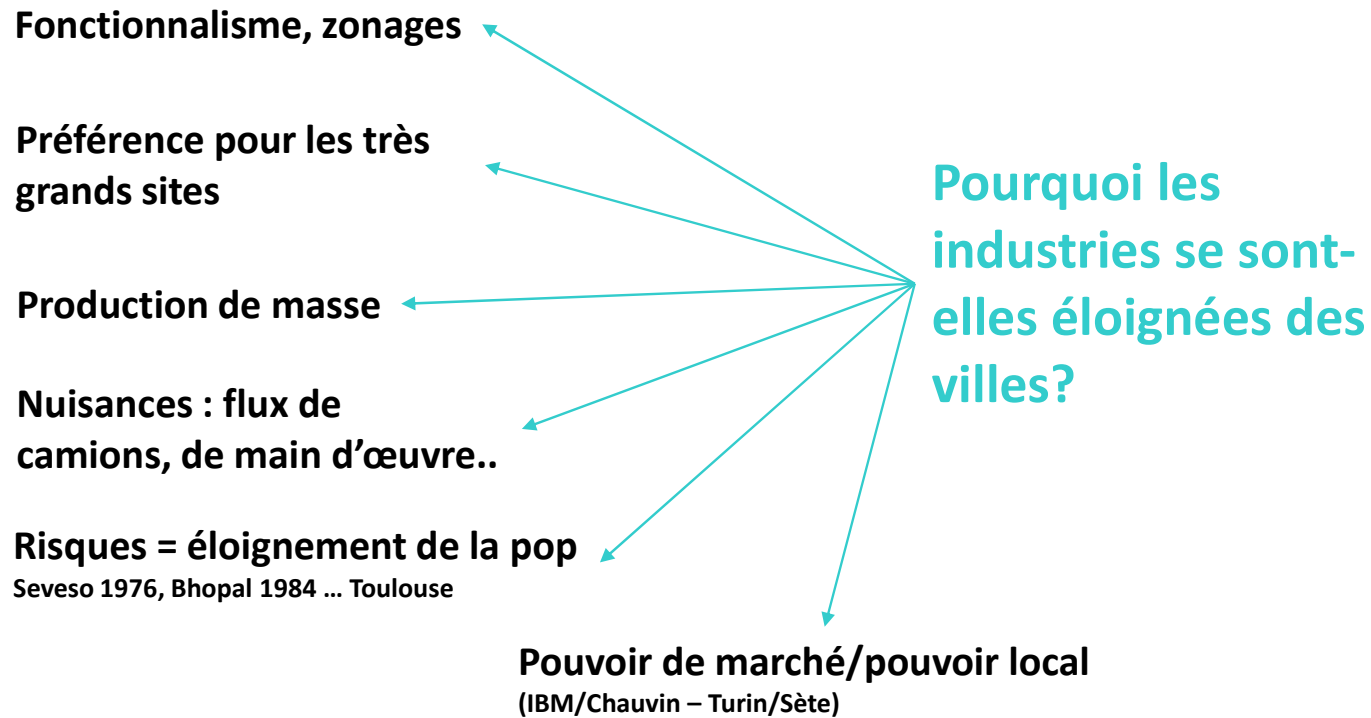
Carte des sites industriels dans Mulhouse



La prise de distances (1945 / fin 70)

Au cours du XX^e siècle, il y a eu une « prise de distances » entre ville et industrie.
Deux temps peuvent être distingués

Après guerre : Etat planificateur



La période 1980 / 2010

Préférence pour les très grands sites
(Fos = 10 000ha)

Production de masse

Nuisances : flux de camions, de main
d'œuvre..

Risques = éloignement de la pop

Fonctionnalisme, zonages

Pouvoir de marché
/pouvoir local

Pourquoi les industries se sont éloignées des villes?

Faillite des industries lourdes Abandon de la planification

Image dégradée : friches, gestion de crises

De moins en moins d'espaces réservés pour l'industrie
NPDC refuse une usine de dépollution

Désintérêt pour l'industrie

Préférence pour la ville créative, les Talents, les quartiers d'affaires...

Tertiarisation de l'économie

(volonté politique et dynamique interne à l'éco)

Taux de profit plus faible dans l'industrie

Croissance des prix du foncier
= effet d'éviction

INDUSTRIE : LE RETOUR DANS LE TISSU URBAIN ?

Les raisons « générales » du choix pour l'urbain

Les entreprises sont de + petite taille

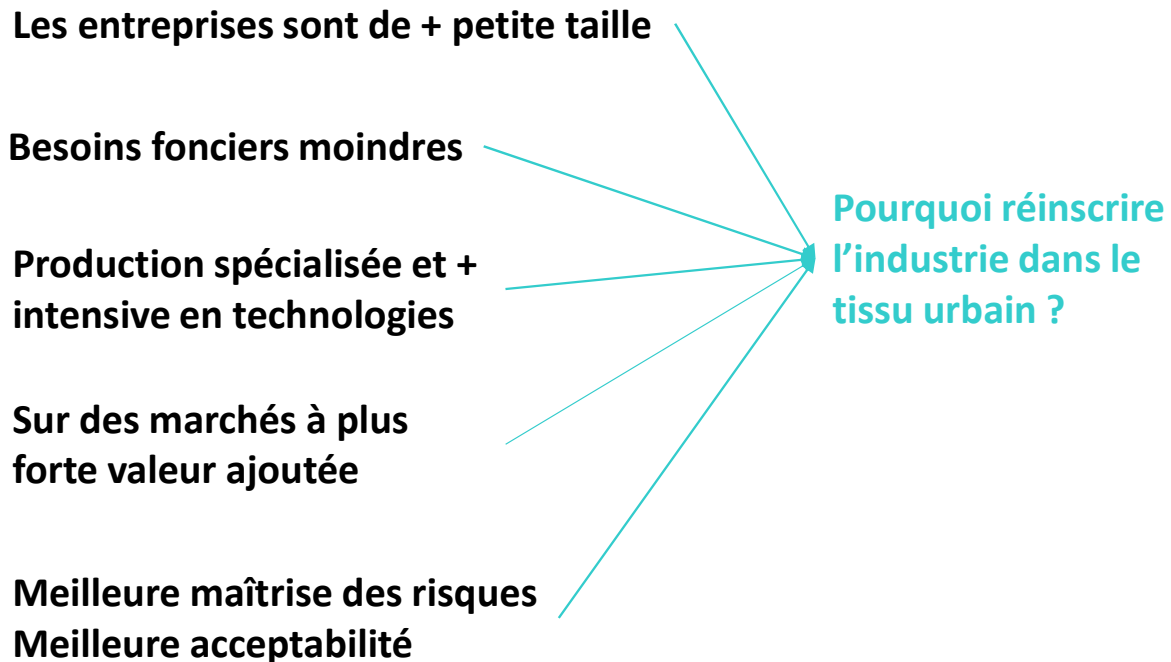
Besoins fonciers moindres

**Production spécialisée et +
intensive en technologies**

**Sur des marchés à plus
forte valeur ajoutée**

**Meilleure maîtrise des risques
Meilleure acceptabilité**

**Pourquoi réinscrire
l'industrie dans le
tissu urbain ?**

A central teal-colored question is surrounded by five teal-colored lines that point to it from the left. Each line originates from a bolded text block. The text blocks are: 'Les entreprises sont de + petite taille', 'Besoins fonciers moindres', 'Production spécialisée et + intensive en technologies', 'Sur des marchés à plus forte valeur ajoutée', and 'Meilleure maîtrise des risques / Meilleure acceptabilité'. The central question is 'Pourquoi réinscrire l'industrie dans le tissu urbain ?'.

INDUSTRIE : LE RETOUR DANS LE TISSU URBAIN ?

Les raisons attachées aux entreprises

Besoin de compétences spécifiques

Université, services d'ingénierie, sans industrie, pas de services...

Besoin de Main d'œuvre qualifiée

Difficultés à recruter (Salomon à Annecy)

Recherche d'un écosystème

Pourquoi réinscrire l'industrie dans le tissu urbain ?

Les raisons attachés Aux territoires

Les territoires urbains sont des nœuds de communication

A l'heure de l'économie mondialisée...

Ce sont aussi des lieux de consommation

Transition écologique, valorisation du local

Les territoires urbains Sont des « bassins de déchets »

Ressources circulaires

Limites sociales et politiques du sablier (Veltz)

La « ville productive » (Nadine Levratto) a un avenir, mais :

- **Il faut avoir du foncier pour accueillir ces entreprises, très proche de la centralité et très bien desservi ;**
- **Il faut donc sanctuariser du foncier dans les documents de planification et se doter de la maîtrise foncière ;**
- **et se doter de critères clairs quant aux entreprises que l'on souhaite accueillir**
- **... Et savoir saisir les opportunités**

Conclusion



CONTACT

Afut Sud-Alsace

33 avenue de Colmar
68200 MULHOUSE

www.afut-sudalsace.org

Conception et rédaction

Didier Taverne
03 69 77 60 80
Didier.taverne@afut-sudalsace.org

Toute reproduction autorisée avec mention précise de la source
et référence exacte.