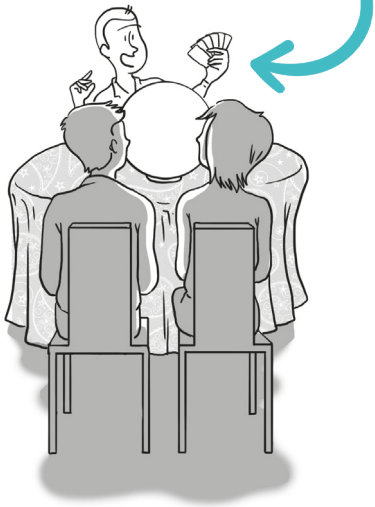


La carte à la une




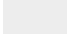







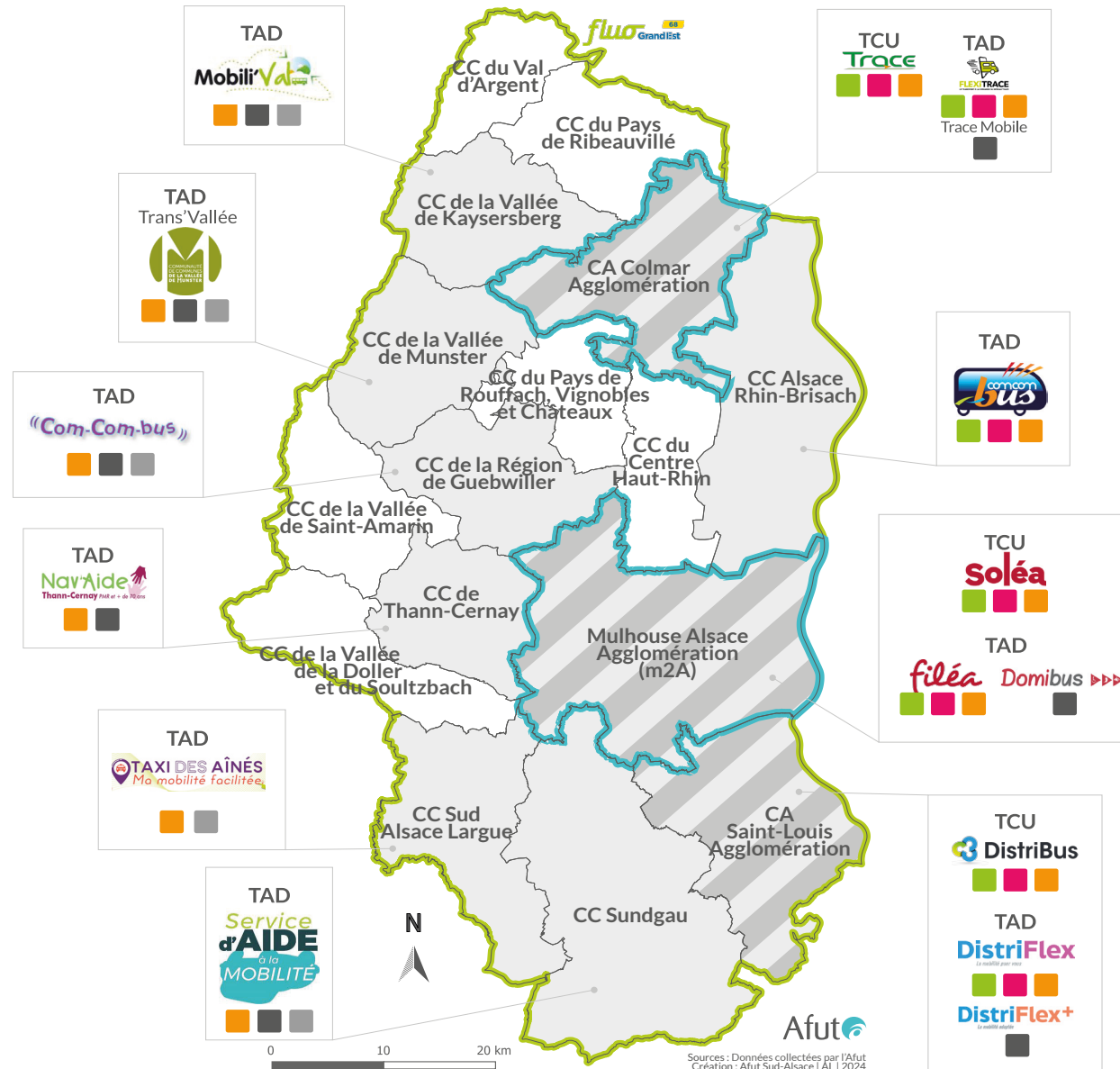
Les transports en commun dans le Haut-Rhin

Réseaux urbains : tout public / TAD* : réservés aux seniors et PMR**

* TAD : Transport à la demande
 ** PMR : Personne à mobilité réduite

Légende

-  Tarification sociale
-  Autocar Fluo Grand Est 68
-  Solea, Trace, Distribus
-  Transport à la demande (TAD)
- Publics**
-  Jeunes : -25 ans
-  Actifs : 25-64 ans
-  Aînés : +65 ans
-  PMR
-  Difficultés sociales / Non motorisés



En agglomération :
3
 réseaux TC urbains
 tout public :
 Trace, Soléa et
 Distribus complétés
 par des TAD

Hors agglomération :
7
 TAD pour
 les plus de 65 ans
 et les PMR