

AGENDA & ACTUALITÉS 2024

- **Un système RER pour le Sud-Alsace**
Jeudi 22 février de 8h à 9h à Mulhouse – **Matinale**
- **Accompagner la transition des territoires**
Vendredi 22 mars de 11h à 12h à Mulhouse – **Avant-midi**
- **Données clefs de la sphère sociale comme aide à la décision**
Vendredi 19 avril de 11h à 12h à Mulhouse – **Avant-midi**
- **Neurosciences en aménagement**
Jeudi 20 juin de 8h à 9h à Mulhouse – **Matinale**
- **Chanvre : filière... de la terre à l'assiette**
Juillet (date non définie) de 13h à 18h à l'extérieur – **Estive**
- **Nos gisements fonciers**
Vendredi 27 septembre de 11h à 12h à Mulhouse – **Avant-midi**
- **Atteindre la neutralité carbone en 2050**
Jeudi 17 octobre de 8h à 9h à Mulhouse – **Matinale**
- **Panel des investigations «mobilités locales»**
Vendredi 29 novembre de 11h à 12h à Mulhouse – **Avant-midi**

Matinale :
Société Industrielle de
Mulhouse (SIM)
12 rue de la Bourse
à Mulhouse

Avant-midi :
Maison de la Région Grand
Est
4 avenue du Général Leclerc
à Mulhouse

Estive :
Sur site dans le Sud-Alsace



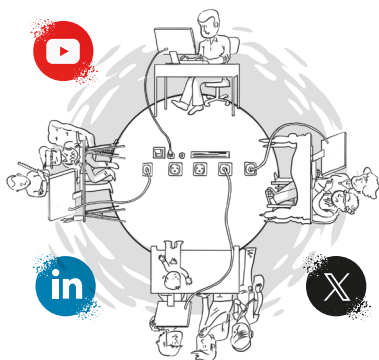
CONTACT



Afut Sud-Alsace
33 avenue de Colmar
68200 MULHOUSE
03 69 77 60 70
contact@afut-sudalsace.org
www.afut-sudalsace.org

Les publications mentionnées dans le **PANORAMA** sont accessibles sur notre site internet ainsi que toutes les productions de l'Agence.

SUIVEZ-NOUS !



PANORAMA, la revue collaborative de l'Afut Sud-Alsace

Direction de la publication :
Viviane BEGOC, directrice

Comité de rédaction :
Viviane BEGOC, Didier TAVERNE, Jennifer KEITH,
Stéphane DREYER, Christelle BARLIER, Cécile CALIFANO-
WALCH, Catherine HORODYSKI, Marion SCHAEFFER,
Anne LICHTLÉ, Roxane HERMITEAU-BEYRIBEY,
Catherine JACAMON

Graphisme et mise en page :
Anne LICHTLÉ

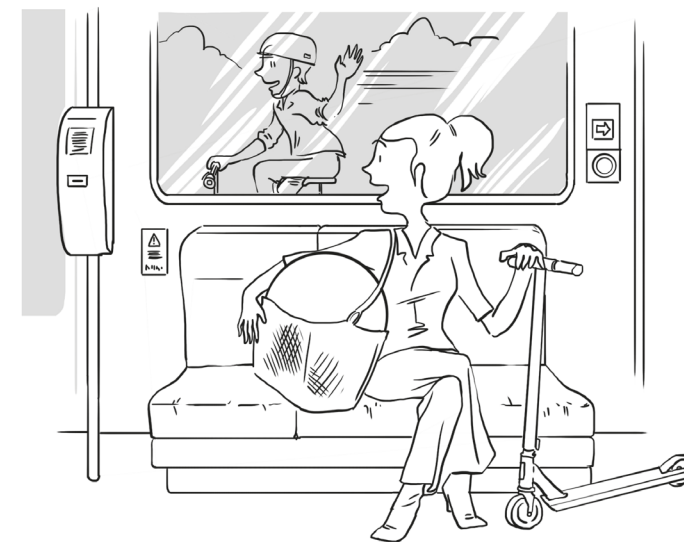
Abonnement/désabonnement et RGPD :
roxane.hermiteau-beyribey@afut-sudalsace.org

Illustrations et photographies :
Afut Sud-Alsace, Fanny Delqué, Freepik

PANORAMA

Les dernières publications et expertises de l'Afut Sud-Alsace

N°41 - JANVIER 2024

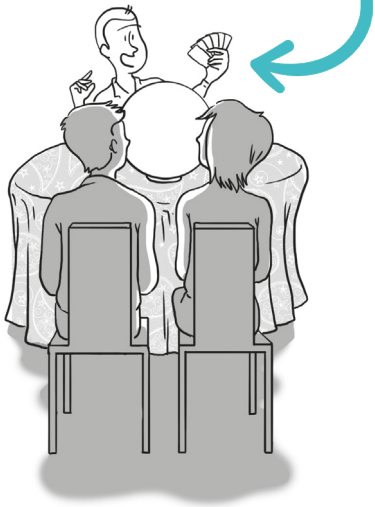


Afut
agence de fabrique
urbaine et territoriale
SUD-ALSACE

La carte à la une




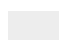




Les transports en commun dans le Haut-Rhin

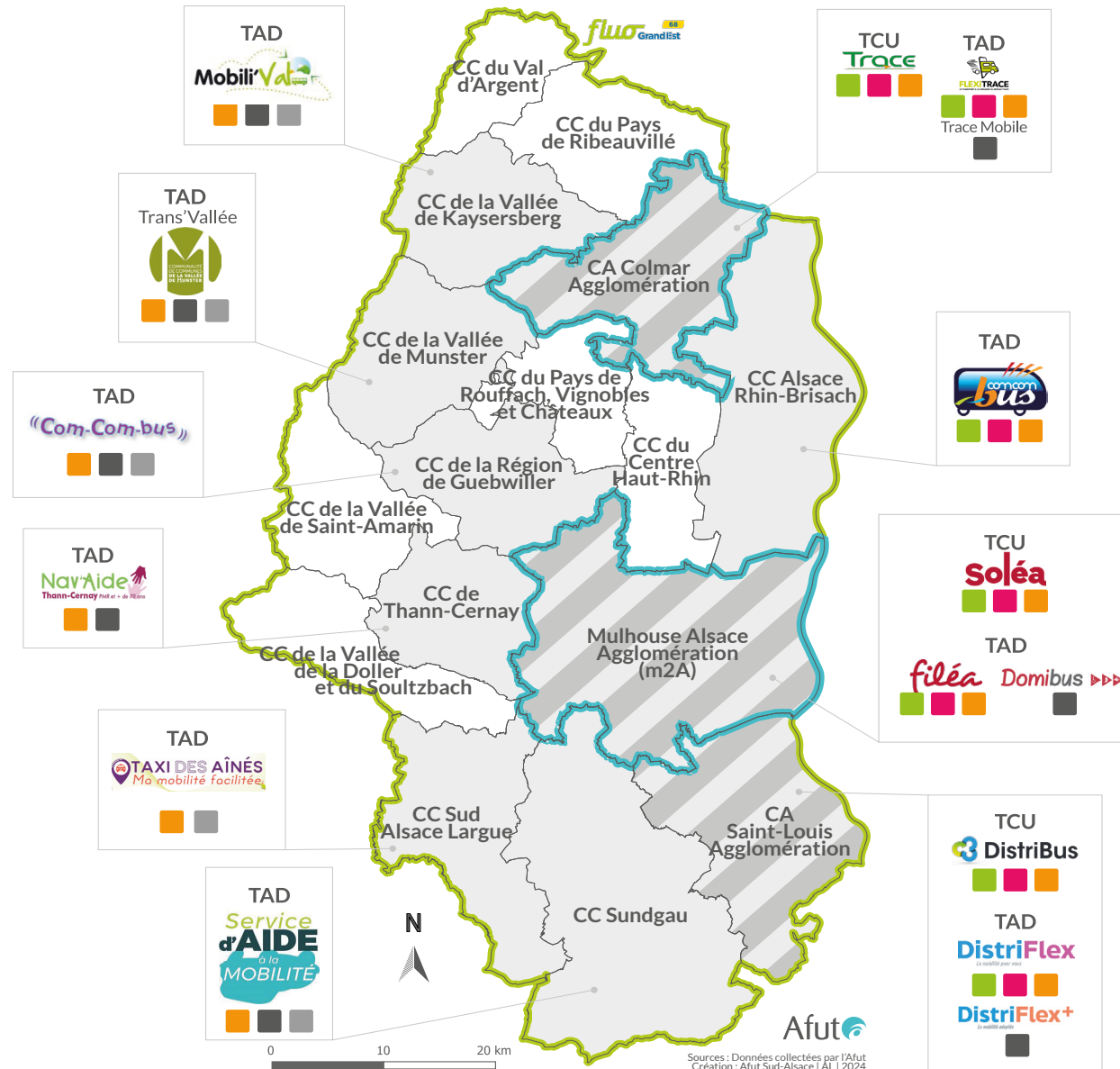
Réseaux urbains : tout public / TAD* : réservés aux seniors et PMR**



* TAD : Transport à la demande
 ** PMR : Personne à mobilité réduite

Légende

-  Tarification sociale
-  Autocar Fluo Grand Est 68
-  Solea, Trace, Distribus
-  Transport à la demande (TAD)
- Publics**
-  Jeunes : -25 ans
-  Actifs : 25-64 ans
-  Aînés : +65 ans
-  PMR
-  Difficultés sociales / Non motorisés



En agglomération :
3
 réseaux TC urbains
 tout public :
 Trace, Soléa et
 Distribus complétés
 par des TAD

Hors agglomération :
7
 TAD pour
 les plus de 65 ans
 et les PMR

Lycée de Saint-Louis : combien d'élèves dans 10 ans ?

Le lycée de St Louis est le plus grand du Haut-Rhin, avec plus de 1460 lycéens en 2023. La pression démographique et résidentielle dans le secteur est forte. Cette tendance pourrait laisser penser à une augmentation des effectifs lycéens dans les années à venir. La prospective montre que quelles que soient les scénarii retenus, les évolutions seraient plutôt à la baisse...



La population lycéenne est relativement fluctuante. Elle évolue en fonction de la production de logements, de la mobilité résidentielle des parents ou des filières proposées ailleurs.

afut-sudalsace.org
Prospective scolaire - Lycée Jean Mermoz à St Louis
Éléments de projections pour une approche des besoins
 54 pages.
 Jennifer KEITH

Bantzenheim : une entrée sud plus verte et mieux partagée

La proposition vise à réduire la vitesse des véhicules et d'intégrer la circulation cyclable. L'option retenue est d'intégrer une piste bidirectionnelle. Les stationnements ne sont maintenus que sur un côté de la voie. Ils sont associés à des plantations régulières en une « bande » qui peut s'élargir au gré des opportunités. Celle-ci se trouve alternativement de chaque côté de la voie, brisant ainsi une perspective aujourd'hui trop régulière et ouverte.

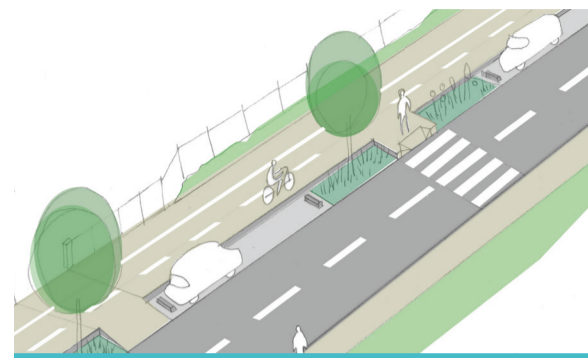
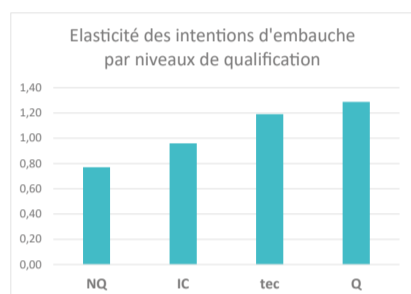
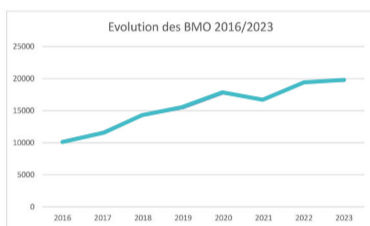


Schéma de principe pour le réaménagement de la rue de Bâle à Bantzenheim.

afut-sudalsace.org
Entrée sud de Bantzenheim - Circulation apaisée et aménagements paysagers
 Décembre 2023 - 34 pages
 Cécile CALIFANO-WALCH et Stéphane DREYER

Haut-Rhin : Encore beaucoup d'emplois non qualifiés, mais le niveau monte

L'analyse des « besoins en main d'œuvre » a été menée à l'échelle du Haut-Rhin pour la période de 2016 à 2023. Elle permet de faire ressortir les domaines d'activité et les métiers où les intentions d'embauche sont les plus et les moins dynamiques. Connaissant les volumes d'intentions d'embauche, cette analyse peut aider à orienter les formations des jeunes ou des demandeurs d'emploi par exemple.



Les besoins en main d'œuvre (BMO) ont fortement augmenté depuis 2016. Les embauches correspondant à des métiers peu qualifiés ont moins progressé.

afut-sudalsace.org
Analyse des besoins en main d'œuvre dans le Haut-Rhin de 2016 à 2023
 Décembre 2023 - 20 pages
 Didier Taverne

Mulhouse : Des écoles à ajuster et/ou un 64ème équipement scolaire ?

Mulhouse connaît une diminution du nombre d'habitants, du taux de natalité et de la taille des ménages. Néanmoins, les effectifs scolaires de la ville restent globalement stables et surtout, certaines écoles n'ont pas la capacité d'accueillir les élèves dans les meilleures conditions. Pour améliorer la situation, une prospective de l'évolution des effectifs combinée à une analyse urbaine des écoles du centre a été menée.



L'école élémentaire Jean Zay fait partie des 4 établissements de Mulhouse identifiés ayant un potentiel d'extension. Elle pourrait accueillir 3 ou 4 salles de classe supplémentaires, par une réaffectation d'une partie de la cour.

Ces réflexions ont conduit à identifier les écoles qui pourraient être restructurées et d'envisager un 64ème équipement scolaire.

afut-sudalsace.org
Les capacités d'accueil des écoles de Mulhouse
 Décembre 2023, 56 p.
 Catherine HORODYSKI

Région mulhousienne : Quelles opportunités foncières d'envergure ?

Anticiper la mobilisation d'emprises foncières devient un enjeu majeur pour atteindre l'objectif du « Zéro Artificialisation Nette » (ZAN) en 2050. Dans ce contexte, un travail prospectif a été mené dans la région Mulhousienne. Il vise à disposer d'éléments de réflexion quant aux possibilités de mobilisations ou de mutations de gisements fonciers.



Le carreau Rodolphe à Pulversheim, 14 ha, est un lieu emblématique. Aujourd'hui, se mêlent bâti à haute qualité patrimoniale et friche végétale. Un gisement foncier à réinvestir !

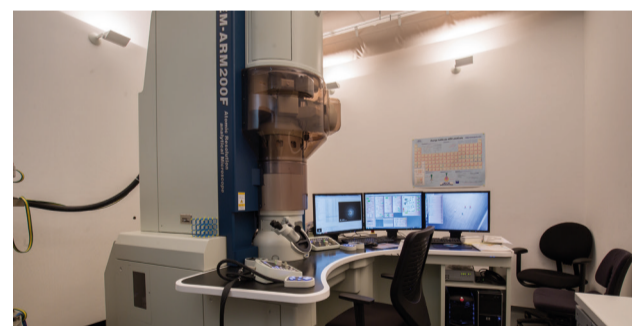
22 grands terrains « urbanisés » ont été identifiés comme pouvant muter à un horizon plus ou moins lointain. Par changement d'usages, ces sites sont susceptibles de devenir les zones de projets de demain.

afut-sudalsace.org
Quels potentiels fonciers à long terme ?
 Décembre 2023, 68 pages
 Catherine HORODYSKI

L'UHA à l'horizon 2030/2040 : Combien d'étudiants, pour quelles formations ?

Ce travail a un double objet :

- Quantitatif, il s'agit de savoir, à partir des projections démographiques de l'INSEE, combien d'étudiants l'Université de Haute Alsace pourrait accueillir à l'horizon 2030/2040.
- Qualitatif, il fait le point sur l'évolution des métiers et des compétences, support d'une réflexion à mener sur l'adaptation des formations proposées.



Les évolutions démographiques du Haut-Rhin à l'horizon 2040 ne plaident pas pour un fort accroissement des effectifs étudiants. Néanmoins, la qualité des équipements est un réel atout pour l'UHA.

afut-sudalsace.org
L'UHA à l'horizon 2030/2040. Combien d'étudiants, pour quelles formations ?
 Novembre 2023, 56 pages
 Didier Taverne

Retour en image



Construction d'un nouveau groupe scolaire dans le quartier des Coteaux à Mulhouse.

Expertises

■ Réseau 7est - Agences d'urbanisme du Grand Est ■ Notes

Renforcement du volet adaptation au changement climatique
 2023/06, 24 p.
 Réseau 7est, Catherine HORODYSKI

Riedisheim : concertation autour du Cosac : bilan, enjeux, orientations d'aménagement
 2023/12, 12 p.
 Catherine HORODYSKI

■ Suite Matinale
Le retour de l'industrie en ville
 2023/11, Diaporama + vidéo
 Didier TAVERNE (Afut Sud-Alsace), Marie-Claire VITOUX (UHA)

Le quartier des Coteaux à Mulhouse : projections des effectifs et répartition dans les futurs groupes scolaires
 2023/11, 43 p.
 Marion SCHAEFFER, Anne LICHTLÉ

Rapport d'évaluation du contrat de ville 2015 - 2023
 2023, 65 p.
 Didier TAVERNE (Afut Sud-Alsace), Murielle MAFFESSOLI (Oriv)

Prospective scolaire - commune de Dannemarie : éléments de projections pour une approche des besoins scolaires
 2023/12, 38 p. Jennifer KEITH, Marion SCHAEFFER

