

AGENDA & ACTUALITÉS 2024

- ✓ **Un système RER pour le Sud-Alsace**
Jeudi 22 février de 8h à 9h à Mulhouse – **Matinale**
- ✓ **Accompagner la transition des territoires**
Vendredi 22 mars de 11h à 12h à Mulhouse – **Avant-midi**
- ✓ **L'observation sociale comme aide à la décision**
Vendredi 19 avril de 11h à 12h à Mulhouse – **Avant-midi**
- **Neurosciences en aménagement**
Jeudi 20 juin de 8h à 9h à Mulhouse – **Matinale**
- **Sobriété foncière et urbanisation : exemples en Allemagne**
Juillet (date non définie) de 13h à 18h à l'extérieur – **Estive**
- **Nos gisements fonciers**
Vendredi 27 septembre de 11h à 12h à Mulhouse – **Avant-midi**
- **Atteindre la neutralité carbone en 2050**
Jeudi 17 octobre de 8h à 9h à Mulhouse – **Matinale**
- **Panel des investigations «mobilités locales»**
Vendredi 29 novembre de 11h à 12h à Mulhouse – **Avant-midi**

Matinale :
Société Industrielle de
Mulhouse (SIM)
12 rue de la Bourse
à Mulhouse

Avant-midi :
Maison de la Région Grand
Est
4 avenue du Général Leclerc
à Mulhouse

Estive :
Sur site dans le Sud-Alsace



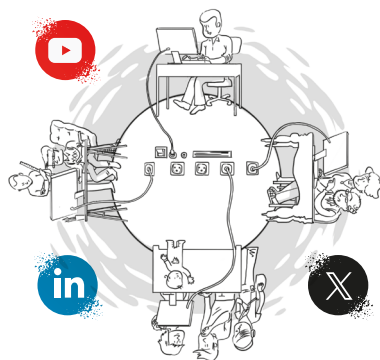
CONTACT



Afut Sud-Alsace
33 avenue de Colmar
68200 MULHOUSE
03 69 77 60 70
contact@afut-sudalsace.org
www.afut-sudalsace.org

Les publications mentionnées dans le **PANORAMA** sont accessibles sur notre site internet ainsi que toutes les productions de l'Agence.

SUIVEZ-NOUS !



PANORAMA, la revue collaborative de l'Afut Sud-Alsace

Direction de la publication :
Viviane BEGOC, directrice

Comité de rédaction :
Viviane BEGOC, Didier TAVERNE, Jennifer KEITH,
Stéphane DREYER, Christelle BARLIER, Cécile CALIFANO-
WALCH, Catherine HORODYSKI, Alexandre MARGUERY,
Louise PONS, Marion SCHAEFFER, Anne LICHTLÉ,
Roxane HERMITEAU-BEYRIBEY, Catherine JACAMON

Graphisme et mise en page :
Anne LICHTLÉ

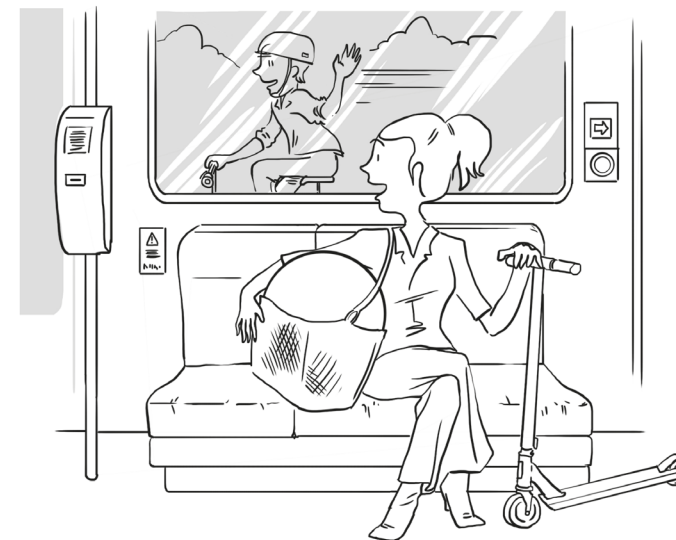
Abonnement/désabonnement et RGPD :
roxane.hermiteau-beyribey@afut-sudalsace.org

Illustrations et photographies :
Afut Sud-Alsace, Fanny Delqué, Freepik

PANORAMA

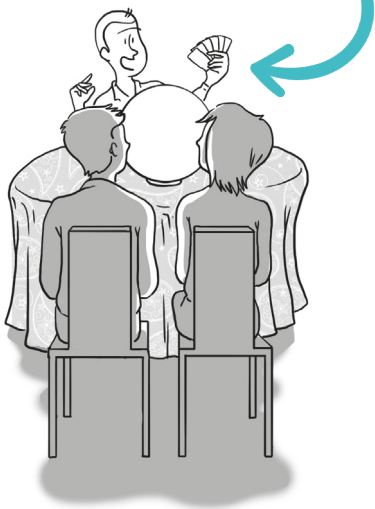
Les dernières publications et expertises de l'Afut Sud-Alsace

N°42 - AVRIL 2024



Afut 
agence de fabrique
urbaine et territoriale
SUD-ALSACE

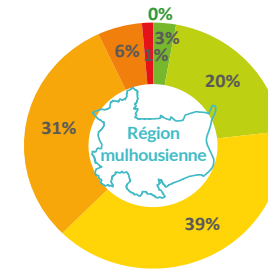
La carte à la **une**



Le DPE*, un outil de la rénovation énergétique Qu'en est-il dans l'agglomération mulhousienne ?

* Diagnostic de Performance Énergétique

273 767 habitants (2020)
 142 804 logements dont
 37 861 logements diagnostiqués



Part de logements diagnostiqués :

27 %

Part classés E, F ou G parmi les diagnostiqués :

38 %

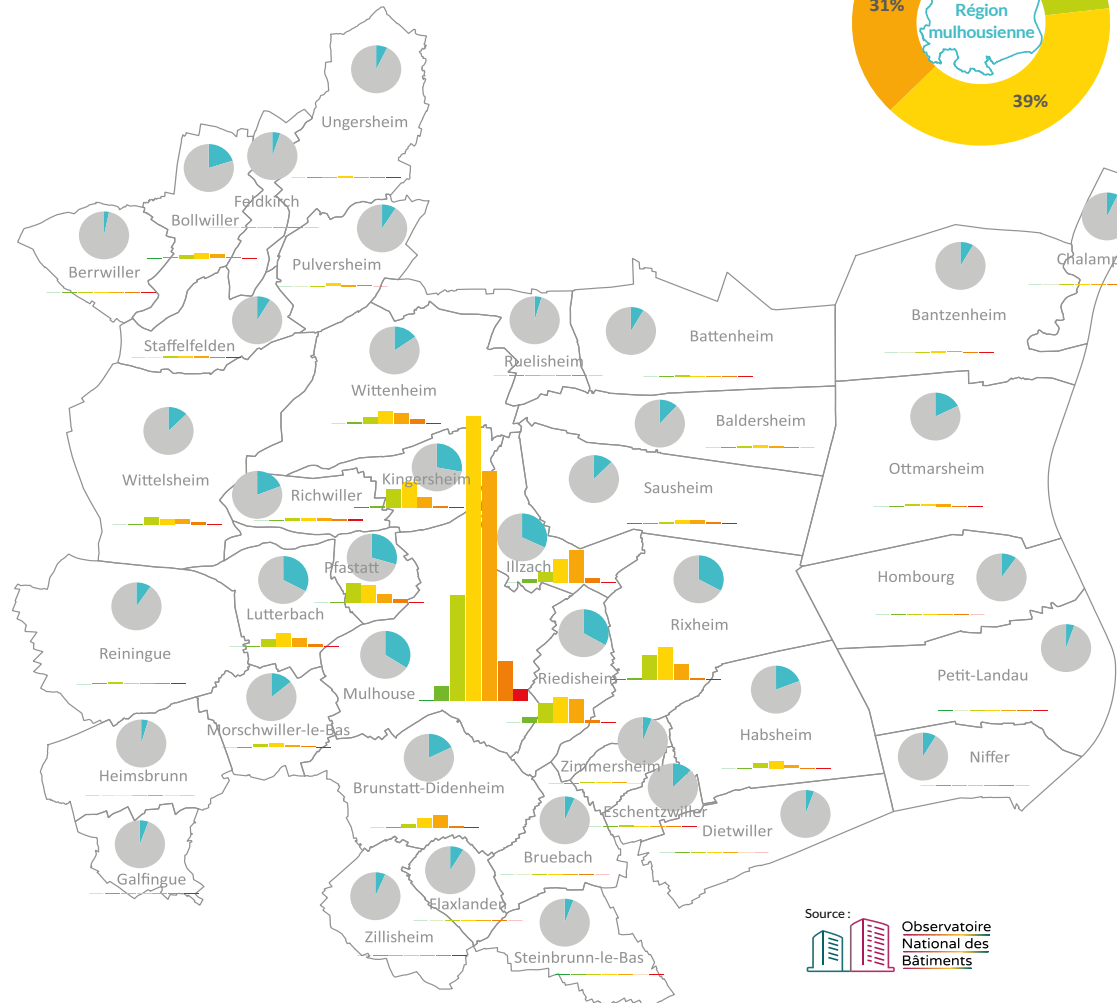
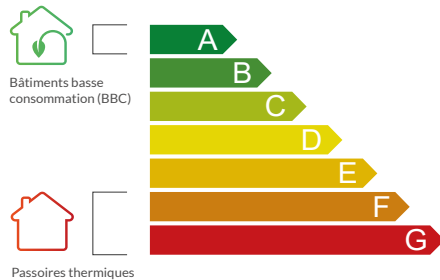
Part classés F ou G (passoires thermiques) parmi les diagnostiqués :

7 %

Légende

- Part de logements diagnostiqués
- Part de logements non diagnostiqués

Répartition par classes du DPE (pour les logements diagnostiqués)

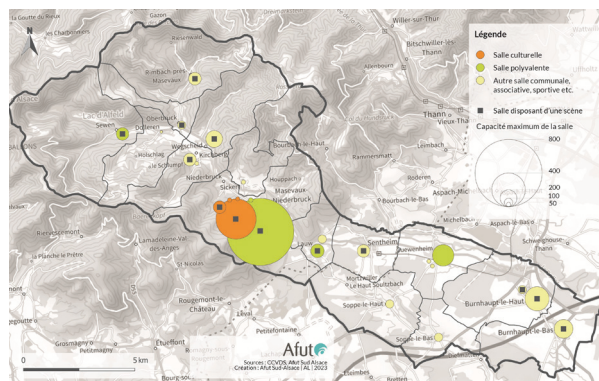


Source : Observatoire National des Bâtiments

La culture dans la vallée de la Doller et du Soultzbach : un potentiel à renforcer

La culture joue un rôle capital dans la lutte contre l'exclusion, la cohésion et l'intégration sociale. Elle contribue également à l'attractivité d'un territoire.

C'est pourquoi, la publication a posé un diagnostic de l'offre culturelle dans la vallée de la Doller et du Soultzbach. Elle a élaboré des scénarios potentiels de développement des activités et des équipements culturels. Des pistes d'actions sont également présentées.



Toutes les communes du territoire sont équipées d'au moins une salle culturelle, polyvalente ou associative. Masevaux-Niederbruck concentre 40 % de la capacité de l'offre.

afut-sudalsace.org
Les activités culturelles dans la Vallée de la Doller et du Soultzbach - Quels potentiels de développement ?
Mars 2024 - 54 pages
Stéphane DREYER, Afut Sud Alsace

Mieux connaître l'évolution du réseau arboré qui habille nos campagnes

Face à l'érosion du réseau arboré en milieu agricole, comment agir ? En région mulhousienne, ce sont surtout les arbres isolés et les vergers qui ont connu une régression. Très marquée à l'après-guerre, celle-ci continue insidieusement depuis. Cartographier et qualifier les composantes de ce réseau permet de poser des jalons. Cela contribue à guider l'action des collectivités publiques et de leurs partenaires, vers une préservation et une reconquête des infrastructures paysagères en milieu agricole.



afut-sudalsace.org
Infrastructures arborées en zone agricole : Typologie, cartographie, évolution
Prélude à un observatoire des haies dans la région mulhousienne
Mars 2024 - 40 pages
Cécile CALIFANO-WALCH, Afut Sud Alsace

Parallèlement à une cartographie réalisée par interprétation de vues aériennes, la reconstitution photographique sur le terrain permet d'illustrer certaines évolutions du paysage.

Tarifcation solidaire des transports collectifs : une opportunité pour nos territoires ?

La tarification solidaire des transports collectifs est basée sur les revenus et la composition de l'ensemble du foyer. Elle permet de mieux prendre en compte la capacité contributive des ménages.

La publication définit les différents types de tarifications transports collectifs existantes. Elle présente des exemples de mise en œuvre de tarification solidaire. Elle évalue le volume de personnes potentiellement concernées dans les intercommunalités du Haut-Rhin.



afut-sudalsace.org
La tarification solidaire des transports collectifs - Retours d'expériences et potentialités dans le Sud-Alsace
Février 2024 - 32 pages
Stéphane DREYER, Afut Sud Alsace

La tarification solidaire concerne 31 réseaux de transport en commun en France. Elle s'est fortement développée au cours de ces 5 dernières années.

Ressources et vulnérabilités des territoires du Haut-Rhin : quels horizons ?



Ce document dresse un panorama des ressources territoriale du département, en matières démographique et sociale, économique, financière, environnementale...

C'est l'occasion de faire ressortir des vulnérabilités liées à l'usage de ces ressources et aux changements climatiques. Et une invitation à réfléchir sur les façons les plus pertinentes de réduire ces vulnérabilités.

Le territoire doit opérer plusieurs bifurcations pour s'adapter : démographique, économique, climatique et environnementale.

afut-sudalsace.org
Ressources et vulnérabilités du Haut-Rhin. Panorama et enjeux
Février 2024, 64 p.
Didier Taverne, Afut Sud Alsace

CTG m2A : Enquêter les publics cibles pour enrichir le diagnostic



La CTG est une démarche pour construire un projet social sur le territoire et territorialiser l'offre globale de services de la branche famille en cohérence avec les autres politiques locales.

L'élaboration du diagnostic repose sur une analyse circonstanciée de la réalité sociale du territoire afin de faire émerger un projet local global. Les enquêtes complètent l'approche quantitative. Réalisées auprès des publics cibles, elles permettent de mieux comprendre les attentes et les besoins des publics jeunes ainsi que des familles et de définir ainsi des axes prioritaires cohérents.

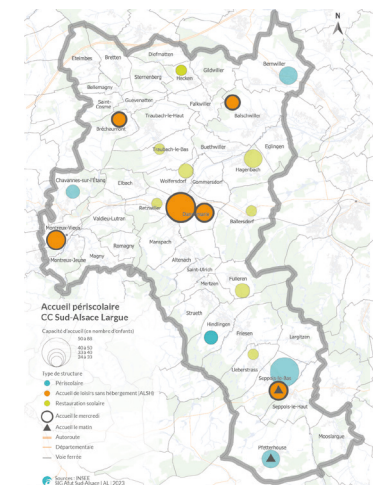


Convention Territoriale Globale de l'Agglomération Mulhousienne (CTG)
Diagnostic de territoire
Décembre 2023

Jennifer KEITH
3 documents :
1 publication 71 pages (Diagnostic),
1 publication 28 pages (enquête auprès des familles),
1 publication 22 pages (enquête auprès des jeunes)

Sud Alsace Largue, contexte résidentiel et socio-démographique : quels équipements scolaires et périscolaires ?

Pour le territoire Sud Alsace Largue, la définition des besoins (péri)scolaires doit être repensée à court et moyen termes. Il est confronté à une croissance des personnes vivant seules et à une diminution des familles. En perspective : une meilleure cohérence entre l'implantation des écoles et des périscolaires et une rationalisation des coûts fixes de fonctionnement. La méthode de définition des besoins a consisté à une analyse de l'évolution des modes de vie et de la dynamique immobilière ainsi qu'à l'élaboration de scénarios prospectifs.



Effectifs scolaires dans la communauté de communes Sud Alsace Largue
Eléments de projection pour une approche des besoins scolaires et périscolaires
Janvier 2024, 50 pages
Jennifer KEITH, Afut Sud-Alsace



La CC Sud Alsace Largue a développé des accueils périscolaires sur son territoire en fonction de l'organisation scolaire.

Retour en image



L'afut Sud-Alsace a présenté lors de l'Avant-Midi du 22 mars 2024, son travail sur les ressources et les vulnérabilités des intercommunalités du Haut-Rhin.

Expertises

Suite Matinale

Notre RER trinational : déploiements et profits pour le Sud Alsace ?
2024/02, Diaporama + vidéo
Stephane DREYER, Emanuel BARTH

Suite Avant-Midi

Le Haut-Rhin : quelles ressources ? Quelles fragilités ?
2024 /03, Diaporama + vidéo
Didier TAVERNE, Anne LICHTLÉ

Notes

Convention territoriale globale de la CCVDS - Communauté de communes de la vallée de la Doller et du Soultzbach
2024/01, 106 p.
Jennifer KEITH

Observatoire du foncier et de l'habitat
2024/03, 16 p.
Catherine HORODYSKI, Léo PECHOUX

Réseau 7est - Agences d'urbanisme du Grand Est
Compensation foncière : les freins et leviers de la mise en oeuvre de l'objectif ZAN
2024/03, 51 p.

