

- ✓ **Un système RER pour le Sud-Alsace**
Jeudi 22 février de 8h à 9h à Mulhouse – **Matinale**
- ✓ **Accompagner la transition des territoires**
Vendredi 22 mars de 11h à 12h à Mulhouse – **Avant-midi**
- ✓ **L'observation sociale comme aide à la décision**
Vendredi 19 avril de 11h à 12h à Mulhouse – **Avant-midi**
- ✓ **Neurosciences en aménagement**
Jeudi 20 juin de 8h à 9h à Mulhouse – **Matinale**

Matinale :
Société Industrielle de
Mulhouse (SIM)
12 rue de la Bourse
à Mulhouse

Avant-midi :
Maison de la Région Grand Est
4 avenue du Général Leclerc à
Mulhouse

- **Nos gisements fonciers**
Vendredi 27 septembre de 11h à 12h à Mulhouse – **Avant-midi**
- **Atteindre la neutralité carbone en 2050**
Jeudi 17 octobre de 8h à 9h à Mulhouse – **Matinale**
- **Panel des investigations «mobilités locales»**
Vendredi 29 novembre de 11h à 12h à Mulhouse – **Avant-midi**



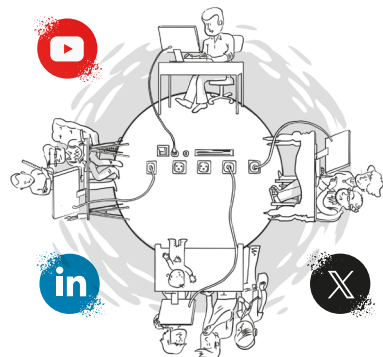
CONTACT



Afut Sud-Alsace
33 avenue de Colmar
68200 MULHOUSE
03 69 77 60 70
contact@afut-sudalsace.org
www.afut-sudalsace.org

Les publications mentionnées dans le **PANORAMA** sont accessibles sur notre site internet ainsi que toutes les productions de l'Agence.

SUIVEZ-NOUS !



PANORAMA, la revue collaborative de l'Afut Sud-Alsace

Direction de la publication :
Viviane BEGOC, directrice

Comité de rédaction :
Viviane BEGOC, Didier TAVERNE, Jennifer KEITH,
Stéphane DREYER, Christelle BARLIER, Cécile CALIFANO-
WALCH, Alexandre MARGUERY, Louise PONS, Marion
SCHAEFFER, Anne LICHTLÉ, Roxane HERMITEAU-
BEYRIBÉY, Catherine JACAMON

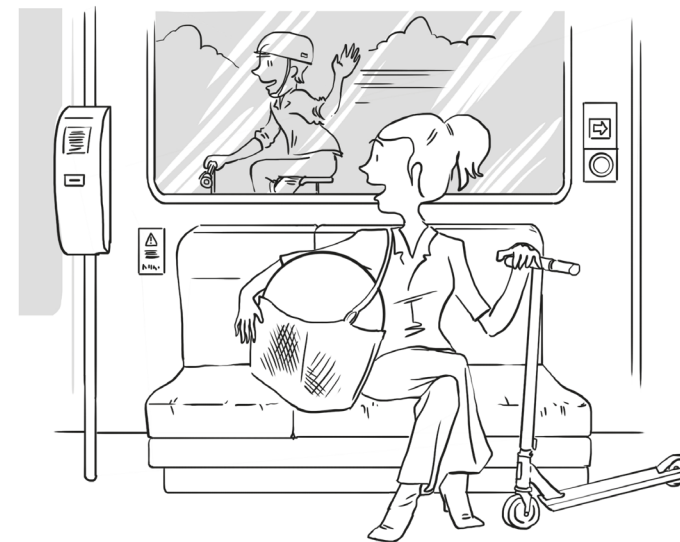
Graphisme et mise en page :
Anne LICHTLÉ

Abonnement/désabonnement et RGPD :
roxane.hermiteau-beyribey@afut-sudalsace.org

Illustrations et photographies :
Afut Sud-Alsace, Fanny Delqué, Freepik

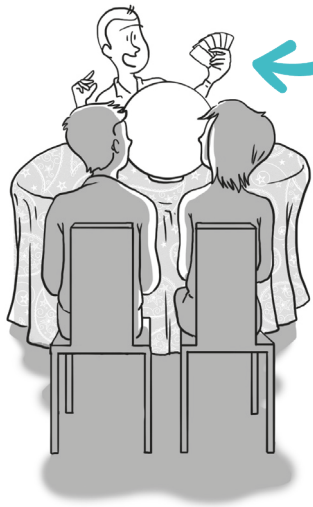
PANORAMA

Les dernières publications et expertises de l'Afut Sud-Alsace



Afut 
agence de fabrique
urbaine et territoriale
SUD-ALSACE

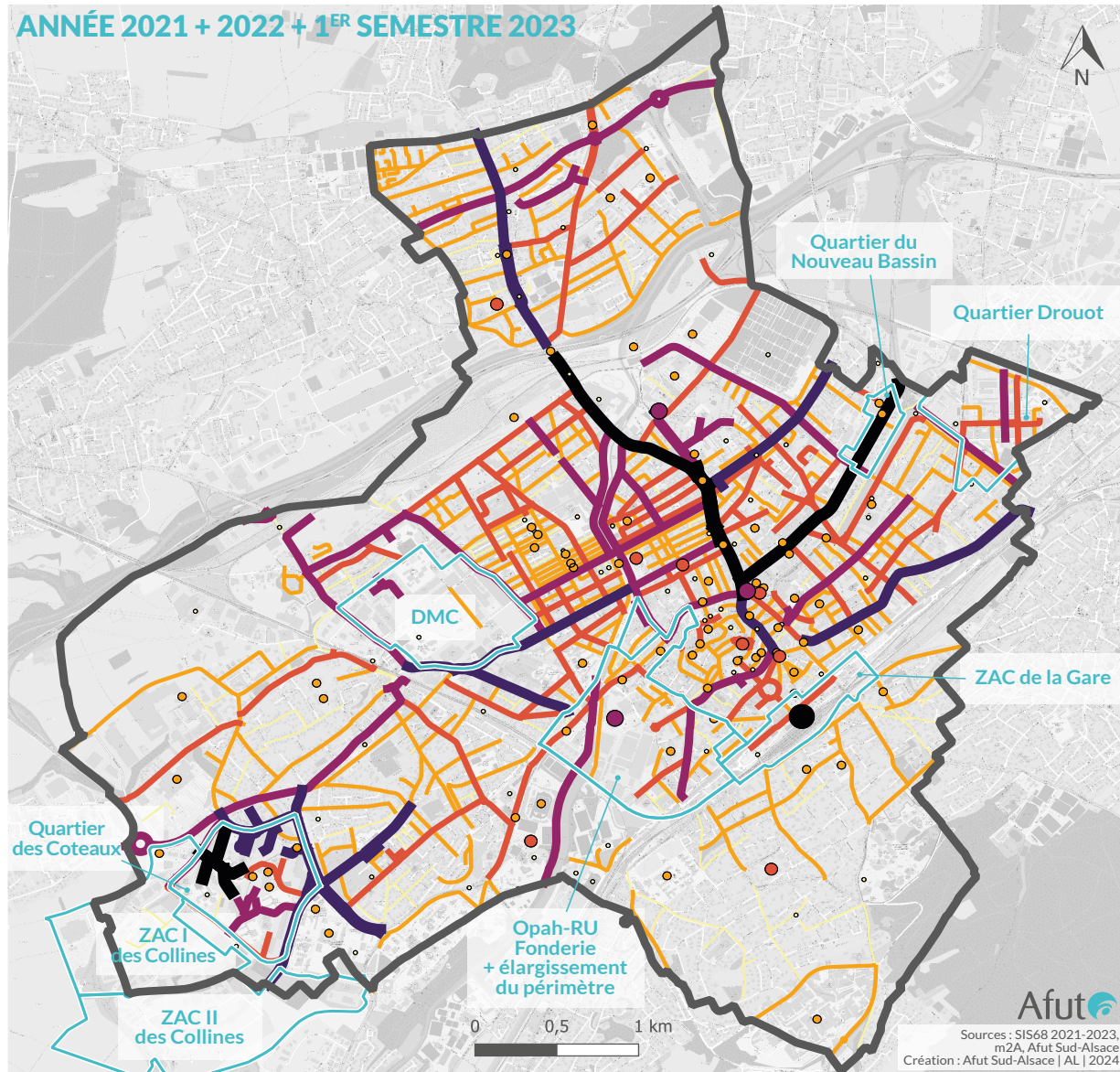
La carte à la une



Localisation des interventions des pompiers à Mulhouse

Des zones avec une plus forte concentration d'interventions

ANNÉE 2021 + 2022 + 1^{ER} SEMESTRE 2023

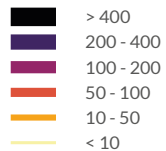


10 000
interventions
par an
à Mulhouse

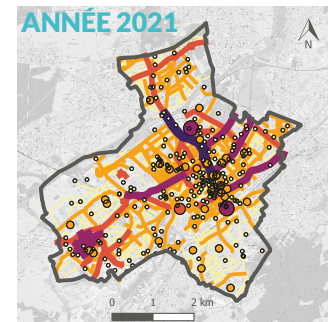
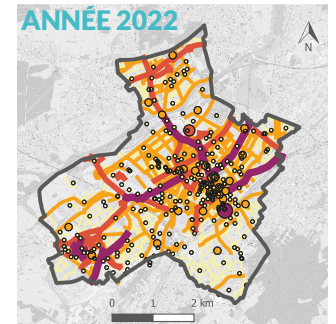
Interventions du SIS68 à Mulhouse (2021, 2022 et 1er semestre 2023)

Opérations d'aménagement programmatiques de la ville (Opah, ZAC, Renouvellement urbain)

Interventions par rue - Nombre d'interventions



Interventions par zone ponctuelle - Nombre d'interventions



Afut

Sources : SIS68 2021-2023, m2A, Afut Sud-Alsace
Création : Afut Sud-Alsace | AL | 2024

Zéro Artificialisation Nette : « Où en est-on ? »

Depuis sa parution, le « Zéro Artificialisation Nette » (ZAN), promulgué par la loi Climat et Résilience en août 2021, fait parler de lui. Sa mise en application n'est pas toujours évidente. De nombreux décrets permettent d'ajuster la loi pour sa mise en œuvre dans les territoires. Cette publication fait le point sur les derniers décrets entrés en vigueur depuis la fin de l'année 2023 : classification entre sols artificialisés ou non, commission régionale de conciliation, installations photovoltaïques en milieu naturel et agricole, définition des friches...



La friche DMC à Mulhouse : un atout pour limiter l'artificialisation de nouveaux sols et une opportunité de recyclage du foncier pour de nouveaux aménagements.

afut-sudalsace.org

ZAN : où en est-on ?
5 nouveaux décrets parus fin 2023
Mai 2024 - 4 pages
Louise PONS,
Afut Sud Alsace



Missions et opportunité d'un Guichet Unique Habitat dans l'agglomération mulhousienne

Un « guichet unique Habitat rassemble en un même lieu des services déjà présents sur les territoires, mais précédemment géographiquement dispersés. Il permet de les rendre complémentaires et faciles d'accès aux habitants. Sous quelles formes fonctionnent les guichets existants : lieu physique fixe, permanences mobiles, plateformes numériques... ? Quelles sont les missions assurées par ces guichets ? Quelle est l'opportunité d'en créer dans l'agglomération mulhousienne ?

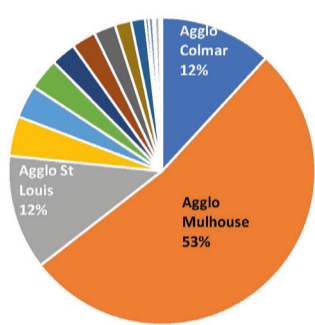


Les guichets uniques sont des lieux de proximité permettant de conseiller et d'accompagner les habitants dans leurs démarches liées au logement

Dans le Haut-Rhin, des métiers en tensions surtout dans les transports

Le secteur transport-entrepôt crée des emplois, principalement dans des activités de services aux transports et dans le fret sur courte distance. Conséquence, les besoins en main d'œuvre concernent pour beaucoup les chauffeurs-livreurs. Mais 8 des 10 des métiers du transport-entrepôt sont en tensions fortes ou très fortes. La même analyse appliquée aux métiers des services à la personne fait ressortir que les statistiques habituelles sont totalement inopérantes.

Localisation des emplois transport-entrepôt en 2022



À l'échelle du Haut-Rhin, l'agglomération de Mulhouse concentre les emplois du secteur. Ce sont essentiellement des emplois de transport et très peu d'entrepôt ou de logistique.

afut-sudalsace.org

Les métiers du transport-entrepôt. Emploi, intentions d'embauche et tensions dans le Haut-Rhin.

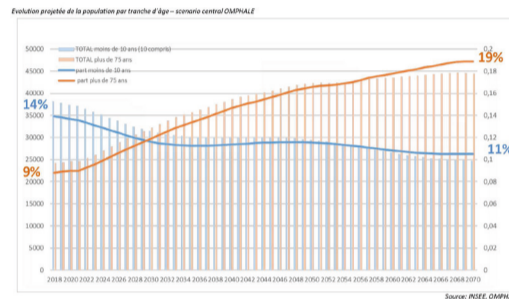
Janvier 2024 - 16 pages chacun - Didier Taverne, Afut

Les métiers des services à la personne. Emploi, intentions d'embauche et tensions dans le Haut-Rhin.



Moins d'enfants et plus de seniors : vers un changement de paradigme dans l'agglomération mulhousienne ?

Depuis 2021, alors que la population du Haut Rhin a augmenté de 1%, celle de l'agglomération mulhousienne n'a connu une croissance que de 0,3%. Alors que la part des familles avec enfant diminue, la part des plus de 75 ans continue d'augmenter dans toutes les communes de la Région Mulhousienne avec à la clé, de nombreux enjeux en termes de mobilité, d'habitat, d'équipements et de services publics...



Vers une nouvelle donne et un changement de paradigme déjà d'ici 2030 : la part des plus de 75 ans sera supérieure à celle des moins de 10 ans



afut-sudalsace.org

Contexte et perspectives démographiques dans la région mulhousienne
Evolutions et tendances
Mars 2024, 26 pages
Jennifer KEITH, Afut Sud Alsace

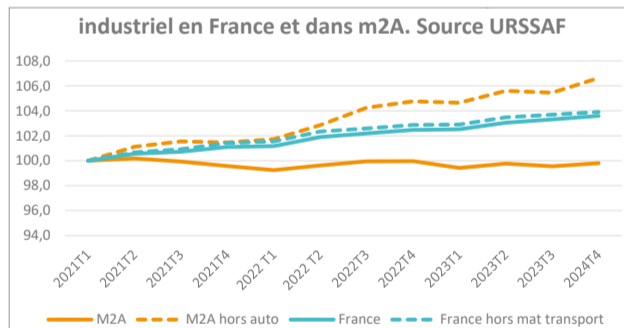


Economie : vers un retour à la normale dans nos territoires ?

Ce bilan départemental 2023 montre un tassement (voire dans certains EPCI, un reflux) de l'emploi après la forte croissance post COVID. La construction et l'intérim sont particulièrement concernés. De même, les défaillances d'entreprises augmentent. Malgré cela, le marché du travail reste dynamique avec un nombre d'embauches élevé, des contrats moins précaires et des salaires en nette augmentation.

afut-sudalsace.org

Evolutions de l'emploi et des activités économiques dans le Haut-Rhin et m2A
Bilan 2023 : des évolutions contrastées
Avril 2024 - 20 pages
Didier Taverne, Afut Sud Alsace



Bonne nouvelle ! Hors automobile, l'industrie locale crée des emplois.

A quoi ressembleront demain les territoires du Grand Est ? Exploration des futurs possibles

La mobilité, mixité sociale, préservation du patrimoine, création d'espaces publics dynamiques...

Dans un monde où les changements se succèdent à un rythme effréné, les préoccupations qui concernent nos territoires sont nombreuses. Dans cette publication, les agences d'urbanisme du Grand Est brossent le portrait du contexte actuel et des crises subies pour envisager différents futurs possibles.

afut-sudalsace.org

Le Grand Est en 2050 : exploration des possibles
Mars 2024, 24 pages
Zest - Catherine Horodyski, Afut Sud-Alsace



L'agritovaisisme, une technologie qui protège les cultures agricoles des aléas climatiques, tout en produisant de l'énergie

Retour en image



Le 6 juin, l'Afut Sud-Alsace tenait son Assemblée Générale. Ses nouveaux adhérents sont : Dannemarie, le PETR Thur Doller, la Collectivité Européenne d'Alsace et l'Agence Régionale de Santé du Grand Est.

Expertises

Suite Avant-Midi

L'observation sociale comme aide à la décision : analyser la socio-démographie du territoire : Quelle finalité ? Comment ? Quelles données utiliser ?
2024/04, Diaporama + vidéo
Jennifer KEITH, Marion SCHAEFFER

Bloc-Notes

La plus value d'une approche paysagère dans l'élaboration d'un projet de territoire : retours d'expériences sur la complémentarité entre Plan de Paysage et Scot
2024/04, 6 p.
Cécile CALIFANO-WALCH

Présentation

Se déplacer sans sa voiture personnelle : possible dans la communauté de communes Sud Alsace Largue ?
2024/05, 28 p.
Stéphane DREYER

Activités de l'Agence

Programme Partenarial 2024
06/2024, 8 p.

Rapport d'activités 2023
03/2024, 16 p.

