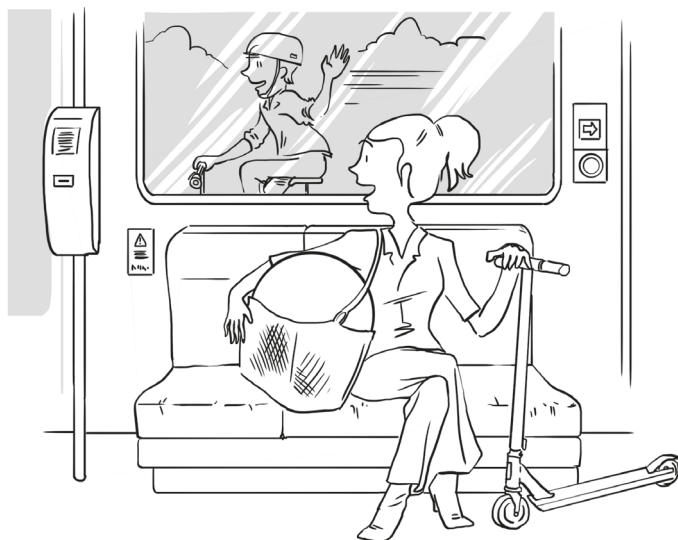


PANORAMA

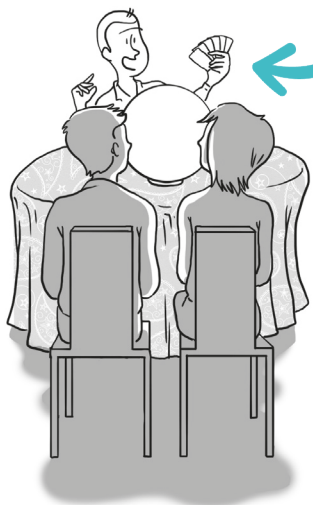
Les dernières publications et expertises de l'Afut Sud-Alsace

N°44 - OCTOBRE 2024



Afut 
agence de fabrique
urbaine et territoriale
SUD-ALSACE

La carte à la **une**



Retrouvez la publication :



Indice de canopée*
16%
dans la tache urbaine
hors ZAE**

* Part de la surface urbaine couverte par le feuillage des arbres.

** Zone d'activité économique.

Pour une connaissance précise de la couverture arborée au sol et en 3D La nouvelle donnée LIDAR HD de l'IGN

Quelle couverture végétale ? (Traitement des données LIDAR HD)



Quelle hauteur ? (Visualisation en nuages de points en 3D)



Légende de la vue 2D



Végétation moyenne et haute
LIDAR HD dans la tache
urbaine hors ZAE**



Fond Plan IGN v2

Légende de la vues 3D

270,9 m



205,43 m

Élévation des nuages de points
LIDAR HD (en mètres)

Des jeux, de l'eau, des arbres : remodeler le parc de Bantzenheim

Après 30 ans de bons services, le parc public de Bantzenheim nécessite une importante reconfiguration. Il s'agit de rénover et mettre en sécurité les équipements anciens. Les orientations d'aménagement proposées s'inspirent des premières réflexions initiées par la commune. Elles permettent de valoriser le patrimoine arboré existant, de s'insérer dans le contexte urbain et de répondre aux enjeux contemporains en termes d'usages, d'économie de ressources et de changement climatique.



Les propositions d'aménagement respectent la composition et le vocabulaire spatial du parc initial.

afut-sudalsace.org
Contribution au programme de réhabilitation du parc de Bantzenheim
 Septembre 2024
 20 pages
 Cécile CALIFANO-WALCH, Afut Sud-Alsace

Une mise en œuvre bien engagée des actions du PLH de m2A

Le bilan du Programme local de l'habitat de m2A (PLH) expose l'état des actions inscrites dans le document au bout de 3 ans d'exécution, et permet de réfléchir à des réorientations éventuelles, de proposer de nouvelles pistes et de s'adapter à de nouveaux enjeux et contextes. Le PLH de m2A, entré en vigueur le 20 mars 2021, compte 23 actions dont 6 affichent un état d'avancement satisfaisant et 6 un état d'avancement moyen. 9 actions viennent tout juste d'être mises en œuvre. Seules 2 actions n'ont pas encore démarré.



Les objectifs de construction de logements neufs sont largement dépassés (+67%), notamment à Mulhouse où ils ont été multipliés par 4.

afut-sudalsace.org
Bilan à mi-parcours du PLH de m2A
 Mai 2024,
 42 pages
 Jennifer KEITH, Afut Sud-Alsace

Mulhouse : le site de l'IUT offre un large éventail de possibilités

D'ici quelques années, l'IUT de Mulhouse pourrait déménager. Quels sont les avènements possibles de ce site ? La réflexion de l'Afut Sud-Alsace, en collaboration avec tous les services et institutions concernés, a conduit à proposer quelques scénarios pour l'avenir autour du résidentiel, des activités économiques, culturelles et agricoles... susceptibles de projets hybrides. Ils tiennent compte des interactions avec son environnement et notamment le quartier des Coteaux en plein renouvellement urbain.



Quatre hectares de bâtiments, de voiries, d'espaces verts... Il est nécessaire d'anticiper le renouveau de ce site.

afut-sudalsace.org
Mulhouse : le campus des Collines, une opportunité foncière...
 Septembre 2024,
 32 pages
 Louise PONS et Didier TAVERNE, Afut Sud-Alsace

Patrimoine de la Région Mulhousienne : riche, bien réparti et des enjeux de protection

Près de 220 sites ou édifices de la Région Mulhousienne, allant de grands ensembles (cités, terrils, ...) au petit patrimoine (calvaires, puits).



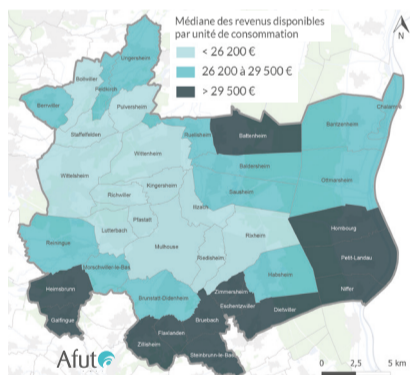
Le centre d'escalade implanté sur le site DMC à Mulhouse, un projet exemplaire de réhabilitation d'un patrimoine industriel, labellisé « architecture contemporaine remarquable ».

Les plus remarquables sont classés monuments ou labellisés, mais pas tous. Préserver et valoriser, sans figer face aux défis actuels (ZAN, rénovation) incombe aussi aux collectivités via leurs PLU(i) et règlements locaux et elles l'ont compris. Etat des lieux et pistes d'amélioration.

afut-sudalsace.org
Le patrimoine de la Région Mulhousienne : un inventaire abondant, une protection perfectible ?
 Septembre 2024, 60 pages
 Alexandre MARGUERY et Louise PONS, Afut Sud-Alsace

Région mulhousienne : des niveaux d'inégalité élevés, y compris entre hommes et femmes

La géographie de la pauvreté est inchangée depuis 2012 dans l'agglomération mulhousienne, les inégalités entre femmes et hommes restent fortes. Les jeunes, les personnes au faible niveau de formation, les demandeurs d'emploi, les ouvriers, les familles monoparentales et les grandes familles sont plus à risque de pauvreté que les autres. Les risques sont accrus pour les femmes.



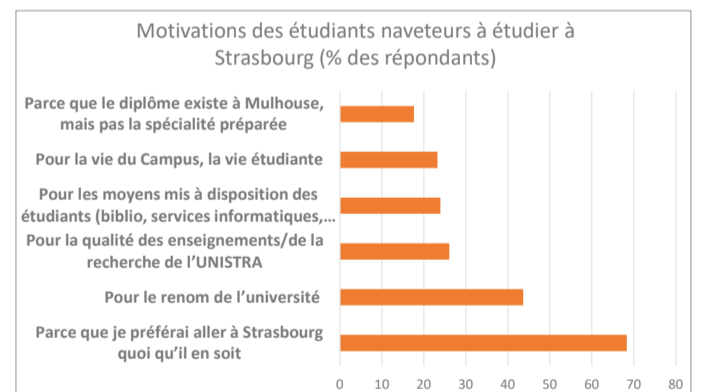
Le sud et l'est de l'agglomération toujours plus riches que les communes de Mulhouse et du Bassin Potassique. Le revenu médian de l'agglomération est de 22030€, celui de la commune la plus pauvre : 16620€, celui de la commune la plus riche : 36610€

afut-sudalsace.org
Les inégalités entre les femmes et les hommes. Etat des lieux des inégalités femmes hommes dans l'agglomération mulhousienne et la ville de Mulhouse
 Septembre 2024, 32 pages et 16 pages
 Didier TAVERNE, Afut Sud-Alsace

Pauvreté et inégalité, de la France aux quartiers de l'agglomération mulhousienne. Etat des lieux de la pauvreté et des inégalités et facteurs explicatifs repérés

Accroître le nombre d'étudiants à l'UHA ? Une stratégie à définir.

L'Afut a synthétisé le travail consacré à l'évolution projetée du nombre d'étudiants dans le Haut-Rhin et aux alentours de l'accroître. Ce travail s'est enrichi des résultats de l'enquête réalisée au 1er trimestre 2024 auprès des étudiants qui navettent entre Saint Louis et Strasbourg, qui montre que les étudiants interrogés seraient allés étudier à Strasbourg, « quoi qu'il en soit ». L'UHA doit donc faire avec l'attraction strasbourgeoise.



Les jeunes universités comme l'UHA, ne peuvent rivaliser avec les universités historiques. La solution pour elles : se différencier.

afut-sudalsace.org
L'UHA à l'horizon 2030/2040
 Mai 2024, 20 pages
 Didier TAVERNE, Afut Sud-Alsace

Retour en image



Le 12 septembre, l'Afut Sud-Alsace a participé au salon des maires organisé au Parc des expositions de Mulhouse. À cette occasion, la Ville de Mulhouse a été récompensée par un trophée du numérique. Une stratégie élaborée sur la base d'un diagnostic de l'inclusion numérique réalisé par l'Afut Sud-Alsace. Inclusion numérique à Mulhouse : publics cibles, offres et enjeux, 04/2022, 24 p.

Expertises

Bloc-Notes

L'emploi et ses évolutions dans les trois zones d'emploi du Haut-Rhin
 2024/04, 16 p.
 Didier TAVERNE

Notes

Diagnostic socio-démographique de 8 centres socio-culturels : La Bobine, Bollwiller, Wit'taCité, Porte du Miroir, Papin, Porte du Miroir, Fil d'Ariane, Le BOAT.
 2024/06, 8 x 30p. environ
 Jennifer KEITH, Marion SCHAEFFER, Khoulood AYARI

Observatoire du logement neuf de la région mulhousienne : l'essentiel 2023
 2024/06, 8 p.
 Jennifer KEITH

Le marché locatif privé de m2A en 2023 : chiffres clés et enjeux dans l'agglomération mulhousienne
 2024/07, 12 p.
 Jennifer KEITH



AGENDA & ACTUALITÉS 2024

- ✓ **Un système RER pour le Sud-Alsace**
Jeudi 22 février de 8h à 9h à Mulhouse – **Matinale**
- ✓ **Accompagner la transition des territoires**
Vendredi 22 mars de 11h à 12h à Mulhouse – **Avant-midi**
- ✓ **L'observation sociale comme aide à la décision**
Vendredi 19 avril de 11h à 12h à Mulhouse – **Avant-midi**
- ✓ **Neurosciences en aménagement**
Jeudi 20 juin de 8h à 9h à Mulhouse – **Matinale**
- ✓ **Nos gisements fonciers**
Vendredi 27 septembre de 11h à 12h à Mulhouse – **Avant-midi**
- **Panel des investigations «mobilités locales»**
Vendredi 29 novembre de 11h à 12h à Mulhouse – **Avant-midi**

Matinale :
Société Industrielle de
Mulhouse (SIM)
12 rue de la Bourse
à Mulhouse

Avant-midi :
Maison de la Région Grand Est
4 avenue du Général Leclerc à
Mulhouse



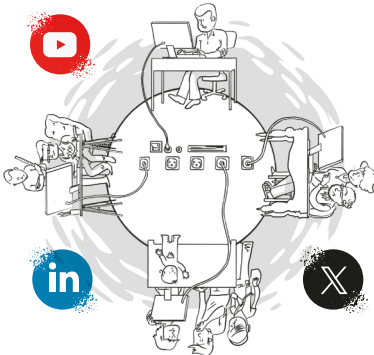
CONTACT



Afut Sud-Alsace
33 avenue de Colmar
68200 MULHOUSE
03 69 77 60 70
contact@afut-sudalsace.org
www.afut-sudalsace.org

Les publications mentionnées dans le **PANORAMA** sont accessibles sur notre site internet ainsi que toutes les productions de l'Agence.

SUIVEZ-NOUS !



PANORAMA, la revue collaborative de l'Afut Sud-Alsace

Direction de la publication :
Viviane BEGOC, directrice

Comité de rédaction :
Viviane BEGOC, Didier TAVERNE, Jennifer KEITH,
Stéphane DREYER, Christelle BARLIER, Cécile CALIFANO-
WALCH, Mohamed YAGOUB, Louise PONS, Anne LICHTLÉ,
Roxane HERMITEAU-BEYRIBEY, Catherine JACAMON

Graphisme et mise en page :
Anne LICHTLÉ

Abonnement/désabonnement et RGPD :
roxane.hermiteau-beyribey@afut-sudalsace.org

Illustrations et photographies :
Afut Sud-Alsace, Fanny Delqué, Freepik