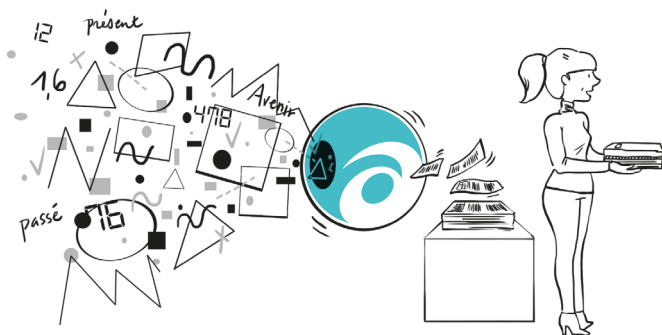


PANORAMA

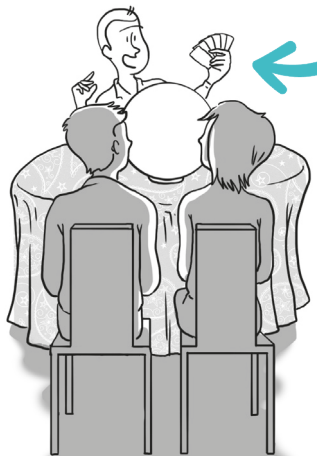
Les dernières publications et expertises de l'Afut Sud-Alsace

N°48 - NOVEMBRE 2025



Afut 
agence de fabrique
urbaine et territoriale
SUD-ALSACE

La carte à laune



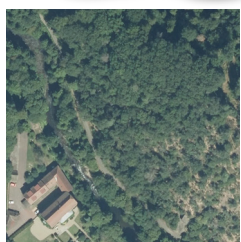
Retrouvez la
publication :



Les modèles numériques : des outils pour voir l'invisible

Cartographier le relief, anticiper les risques et optimiser les projets d'aménagement à partir des données issues du LIDAR HD de l'IGN.

Le Modèle Numérique de Terrain (MNT) révèle la géométrie du sol (pentes, bassins versants) tandis que le Modèle Numérique de Surface (MNS) intègre la hauteur des objets en surface (bâtiments, végétation) pour évaluer la visibilité et les obstacles.



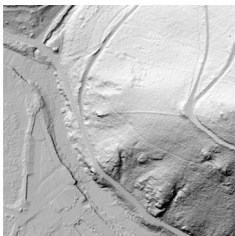
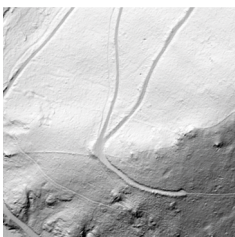
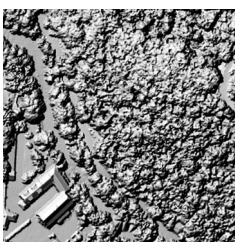
La couche MNS :
repérer les bâtis
et la végétation



La couche MNT :
repérer les
sentiers



La couche MNT :
repérer les lits
des cours d'eau



Vue aérienne

Exemple à Thann

■ Territoire Thann-Cernay : les défis du vieillissement

L'allongement de la durée de la vie s'accompagne d'une situation inédite. Selon l'OMS, entre 2000 et 2050, la proportion de la population mondiale de plus de 60 ans doublera pour passer d'environ 11% à 22%. La publication met en avant les projections de population dans le territoire de Thann-Cernay. Elle nous invite à repenser les politiques publiques dans le cadre de ce changement sociétal majeur.



En 2020, environ 500 personnes de plus de 75 ans résidents de la CC Thann-Cernay vivent seules dans un grand logement (+ de 5 pièces).

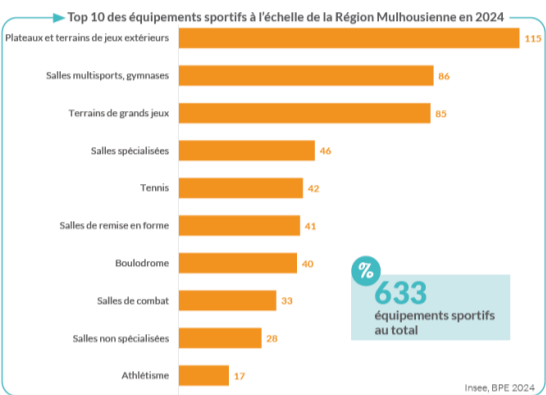
afut-sudalsace.org

Evolutions démographiques et impacts du vieillissement de la population sur les politiques publiques

Mai 2025, 45 pages, Jennifer KEITH, Afut Sud-Alsace

■ Le sport, bien plus qu'une affaire de santé

Le sport améliore la santé physique et mentale, renforce la confiance en soi et réduit les risques de maladies chroniques. En somme, il est bon pour la santé. Mais ses bénéfices ne s'arrêtent pas là : le sport contribue aussi à l'économie d'un territoire et agit comme un indicateur social, révélant des enjeux d'égalité et d'accessibilité. Cette publication revient sur la définition du sport, ses principaux enjeux, et propose un focus sur la situation dans la région mulhousienne.



afut-sudalsace.org

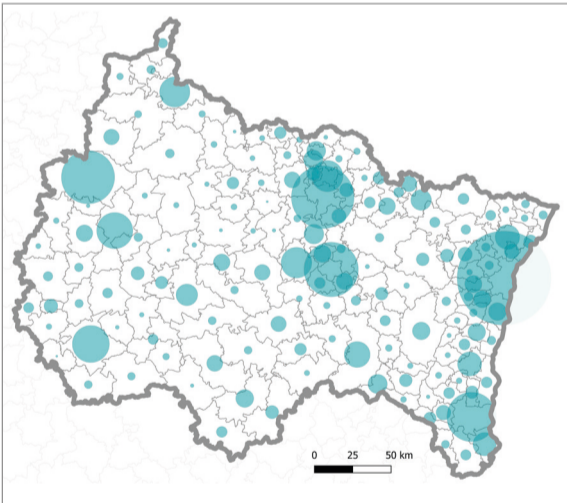
Pratiquer un sport : intérêts et freins socio-économiques (dont focus pour la Région Mulhousienne)

Septembre 2025, 20 pages, Mohamed YAGOUB

L'offre en équipements à l'échelle de la Région Mulhousienne est inférieure à la moyenne nationale : 23 équipements sportifs pour 10 000 habitants dans l'agglomération contre 27 à l'échelle nationale.

■ Grand Est : quels ingrédients d'un observatoire du foncier et de l'immobilier logistiques ?

Le document propose une méthodologie d'observation du foncier et de l'immobilier logistiques. Il constitue la première brique de la mise en place d'un observatoire pérenne et aisément actualisable. Il identifie les indicateurs les plus pertinents pour suivre les dynamiques à plusieurs échelles, en lien avec les acteurs privés du marché.



La concentration de l'emploi dans les secteurs des transports et de la logistique au sein des intercommunalités du Grand Est : exemple d'un indicateur de l'observatoire

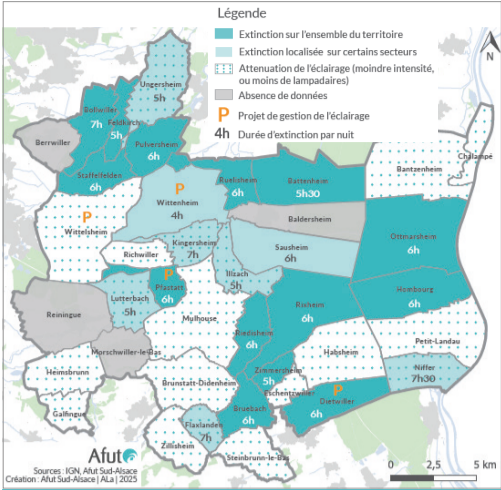
afut-sudalsace.org

Préfiguration d'un observatoire du foncier et de l'immobilier logistique à l'échelle du Grand Est

34 pages, Stéphane DREYER, Afut Sud Alsace & Damien VARGENAU, Scalen

■ Trame noire dans la Région mulhousienne : Quelle intensité ? Quelles vertus ?

Cette publication dresse un état des lieux des pratiques d'éclairage public dans la région mulhousienne. Elle informe que l'éclairage artificiel nuit aux milieux naturels. Pour réduire ces dommages, la trame noire (réseau d'espaces préservés de la lumière) est préconisée car plus respectueuse du cycle jour/nuit. Elle repose sur des mesures simples : réduire l'intensité, limiter la durée d'allumage ou éteindre les lampadaires.



Dans la région mulhousienne, 14 des 39 communes de l'agglomération éteignent complètement l'éclairage public sur l'ensemble de leur territoire.

afut-sudalsace.org

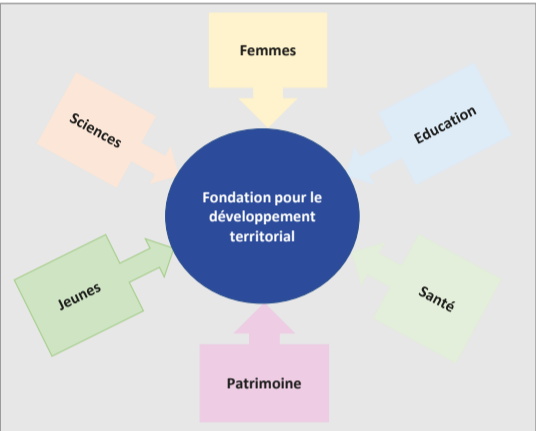
Trame noire : les pratiques d'éclairage public dans la Région mulhousienne

Septembre 2025, 8 pages, Mohamed YAGOUB, Angela LAZIC, Afut Sud-Alsace

■ Une fondation territoriale pour booster les projets

Dans la région mulhousienne et le sud Alsace, des projets nombreux mais éparpillés ; des financements importants mais saupoudrés...

Pour développer des projets plus intégrés et cohérents, bénéficiant de financements solides, une solution se dégage : la fondation territoriale, qui présente en outre l'intérêt de mobiliser fortement les acteurs locaux.



Les projets qui pourraient être portés par la fondation territoriale sont axés sur la science et l'éducation ; priorités stratégiques pour le développement territorial.

afut-sudalsace.org

De nouveaux modes d'intervention des collectivités ? Quel mécénat développer dans l'agglomération mulhousienne ?

Avril 2025, 28 pages, Didier TAVERNE, Afut Sud-Alsace

■ Les matériaux, pour renforcer le positionnement original de l'UHA

Ce document explore les opportunités offertes par le développement de la plateforme MatLight (Matériaux et Lumières) à l'Université de Haute Alsace (UHA). Il s'inscrit dans la volonté de développer de nouvelles formations et une filière économique autour des matériaux. Il s'appuie sur le tissu industriel existant qui pourrait intensifier sa politique de R&D grâce à cette plateforme.



afut-sudalsace.org

Vers une filière académique et économique autour des matériaux en sud Alsace. Projet d'université, projet de territoire

Juin 2025, 28 pages, Didier TAVERNE, Afut Sud-Alsace

Comme « les matériaux sont partout », les opportunités sont nombreuses tant en physique-chimie-photonique qu'en sciences humaines et sociales et de santé.

Retour en image



Cet été, l'équipe de l'Afut Sud-Alsace s'est réunie, à vélo, à l'occasion d'un événement de cohésion.

Expertises

■ Observatoire

Rapport d'activité 2024
2025/06, 16 p.

Programme partenarial 2025, avancement au 31 octobre
2025/11, 8 p.

■ Bloc Notes

Maintenir l'emploi industriel en ville ? L'exemple de Mulhouse
2025/10, 4 p.
Didier TAVERNE

Essai de localisation des plus hauts revenus dans l'agglomération mulhousienne
2025/10, 4 p.
Didier TAVERNE

Comment analyser le fait que peu de jeunes poursuivent des études supérieures en Sud-Alsace ?
2025/11, 8 p.
Didier TAVERNE



AGENDA & ACTUALITÉS 2025

- ✓ Arbres dans nos espaces urbains et ruraux : les connaître, les protéger... comment ?

Vendredi 7 mars de 11h à 12h à Mulhouse – Avant-midi

- ✓ Eaux pluviales urbaines : la fin du tout « tuyaux »

Jeudi 27 mars de 8h à 9h à Mulhouse – Matinale

- ✓ Juniors/séniors, pauvres/prospères... : comment assurer la cohésion territoriale ?

Vendredi 16 mai de 11h à 12h à Mulhouse – Avant-midi

- ✓ Parentalité et actions des territoires : des connexions essentielles

Jeudi 5 juin de 8h à 9h à Mulhouse – Matinale

- ✓ Le patrimoine bâti : inventorier, discerner puis préserver

Vendredi 4 juillet de 11h à 12h à Mulhouse – Avant-midi

- Les véhicules intermédiaires : nouvelles donnes pour nos aménagements urbains

Jeudi 11 septembre de 8h à 9h à Mulhouse – Matinale

- ✓ Eau et projet de territoire - visite atelier (dans le cadre des Rencontres de la FNAU)

Jeudi 16 octobre (journée) à Mulhouse

- ✓ L'attractivité territoriale : agir sans oublier la culture, l'environnement, la santé...

Vendredi 14 novembre de 11h à 12h à Mulhouse – Avant-midi

- Zone d'activités économiques de demain : + vertes, + mixtes, + inclusives...

Jeudi 11 décembre de 8h à 9h à Mulhouse – Matinale



Matinale :

Attention, changement d'adresse !
CCI - 8 rue du 17 novembre
à Mulhouse

Avant-midi :

Maison de la Région Grand Est
4 avenue du Général Leclerc à
Mulhouse



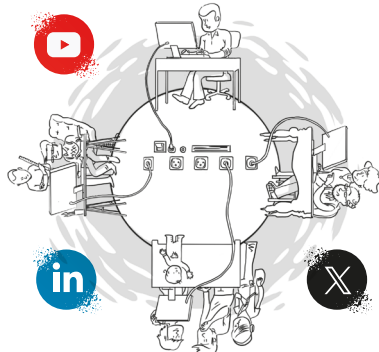
CONTACT



Afut Sud-Alsace
33 avenue de Colmar
68200 MULHOUSE
03 69 77 60 70
contact@afut-sudalsace.org
www.afut-sudalsace.org

Les publications mentionnées dans le **PANORAMA** sont accessibles sur notre site internet ainsi que toutes les productions de l'Agence.

SUIVEZ-NOUS !



PANORAMA, la revue collaborative de l'Afut Sud-Alsace

Direction de la publication :

Viviane BEGOC, directrice

Comité de rédaction :

Viviane BEGOC, Didier TAVERNE, Jennifer KEITH,
Stéphane DREYER, Cécile CALIFANO-WALCH,
Christelle BARLIER, Mohamed YAGOUB, Tristan SIEBERT,
Simon BUCHMANN, Anne LICHTLÉ, Klervi ANTHOINE,
Emma KOLODZIEJ, Catherine JACAMON

Graphisme et mise en page :

Anne LICHTLÉ

Abonnement/désabonnement et RGPD :

communication@afut-sudalsace.org

Illustrations et photographies :

Afut Sud-Alsace, Fanny Delqué, Freepik, IA