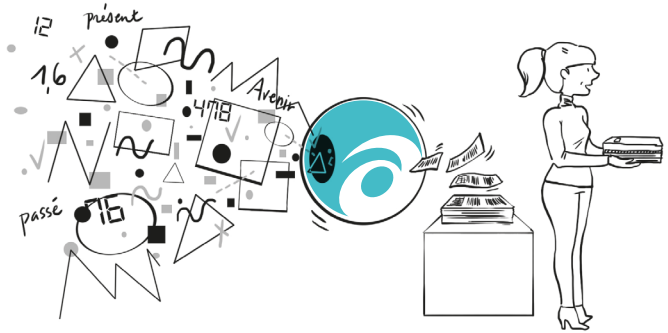


PANORAMA

Les dernières publications et expertises de l'Afut Sud-Alsace

N°50 - MAI 2026



Afut 
agence de fabrique
urbaine et territoriale
SUD-ALSACE

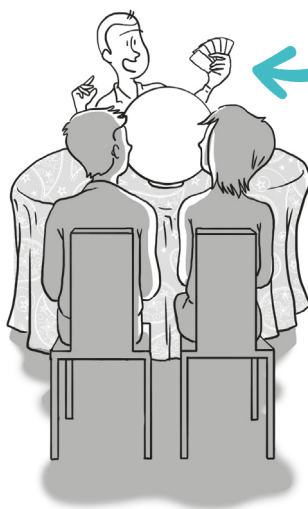
Surchauffe territoriale : tous impactés ?

La densité des implantations humaines contribue à l'élévation des températures de surface.

Le piémont et les espaces agricoles ne sont pas épargnés par la surchauffe. Les Vosges restent un refuge de fraîcheur.

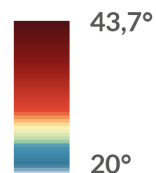
La carte montre des températures de surface plus élevées en ville, surtout dans les zones denses très artificialisées. Certains espaces agricoles sont aussi touchés (sols nus, secs, peu ventilés), comme le piémont vosgien. Les Vosges, grâce à la forêt et à l'altitude, apportent de la fraîcheur.

La carte
à la **une**

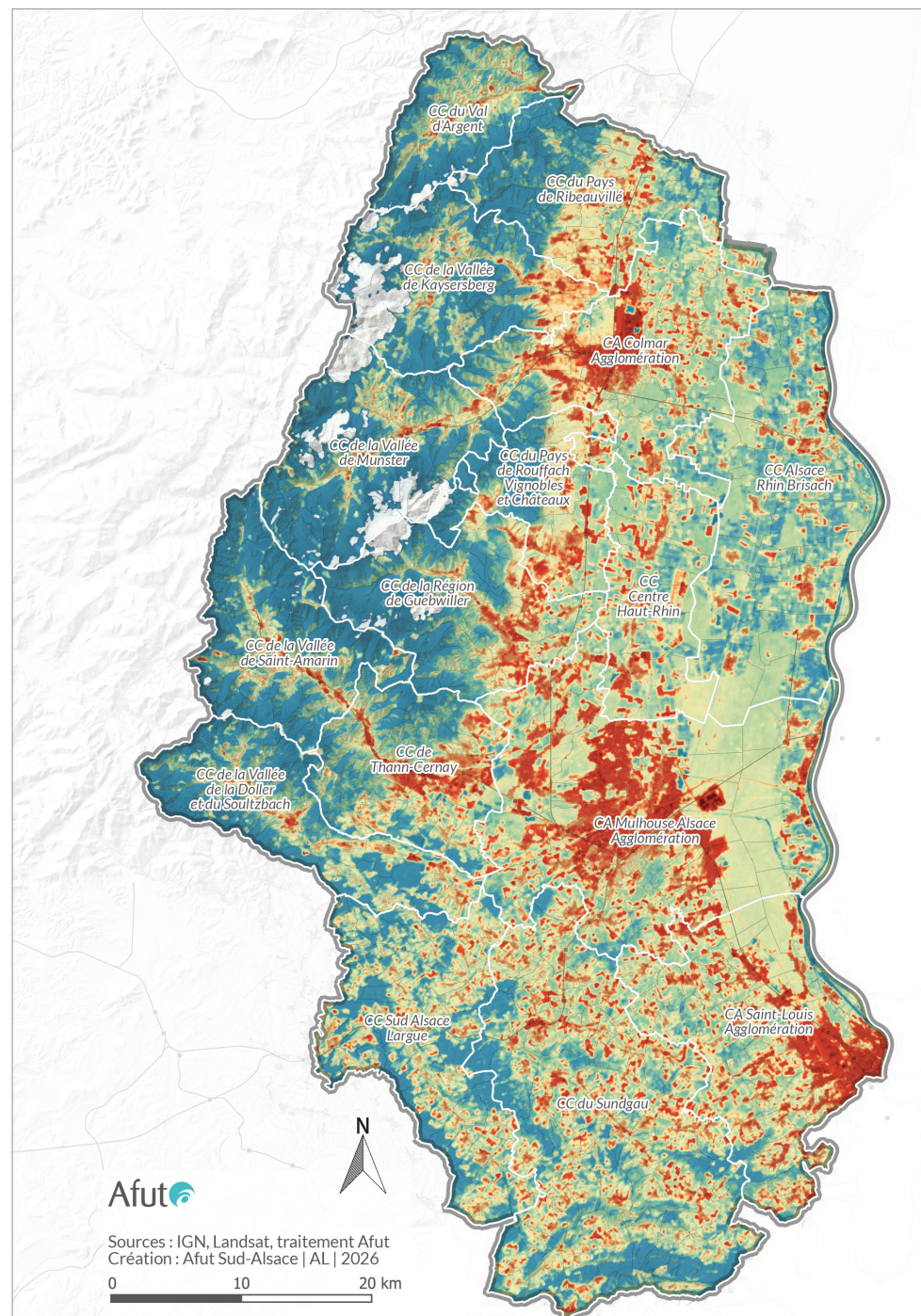


Légende

Températures de surface (en °C)



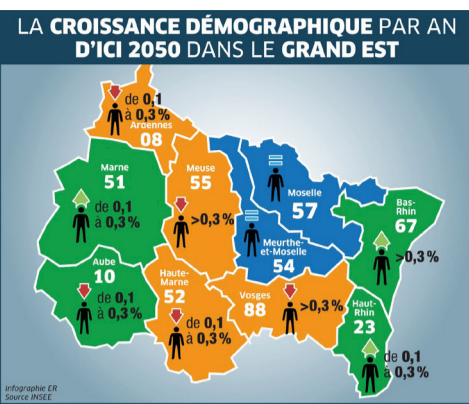
Prise de vue du 29 août 2024.
Des zones sont blanches du fait de la couverture nuageuse lors de la prise de mesures.



Transitions démographiques dans le Grand Est : quels impacts locaux ?

Cette mission analyse les comportements démographiques en fonction des typologies territoriales du Grand Est. Les défis sont multiples et obligent à revoir la manière de concevoir l'aménagement du territoire dans le Grand Est :

- ralentissement de la croissance démographique
- concentration des populations dans certains bassins de vie
- augmentation de l'indice de vieillissement
- baisse de la fécondité.



La diminution des naissances et le vieillissement de la population sont, selon les bassins de vie, des tendances récentes ou de fond et prévisibles. Elles entraîneront indéniablement des conséquences sur l'habitat, la population active et par ricochet sur la socio-économie.

afut-sudalsace.org

Analyse des impacts des dynamiques démographiques dans le Grand Est
Mars 2026, 56 pages
Jennifer KEITH, Afut Sud-Alsace et Réseau 7'Est

Mulhouse : Quels indicateurs clés en matière d'habitat ?

Cette publication offre une synthèse des politiques publiques du logement et de l'habitat à Mulhouse. Elle s'appuie sur des démarches déjà engagées, telles que l'observatoire du logement neuf et le suivi de la programmation immobilière. Elle vise à décrypter les dynamiques du marché local et à en faciliter le pilotage.



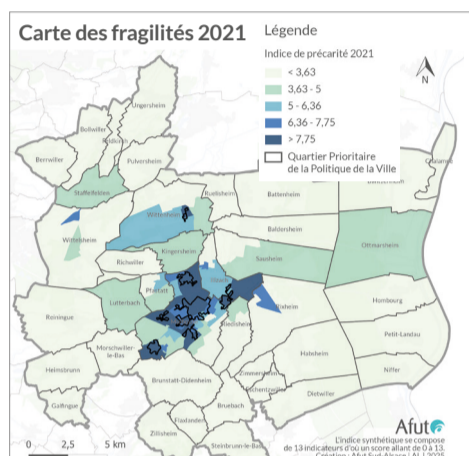
Avec 142 logements neufs construits en 2024, la dynamique de construction à Mulhouse est en fort recul (-73% entre 2022 et 2024).

afut-sudalsace.org

Mulhouse : Chiffres clés de l'habitat
Février 2026, 8 pages
Klervi ANTHOINE et Jennifer KEITH, Afut Sud-Alsace

Agglomération mulhousienne : où reloger les personnes les plus démunies ?

La loi impose de ne pas loger les personnes les plus démunies dans les Quartiers Prioritaires de la Politique de la Ville (QPV) pour éviter de concentrer aux mêmes endroits les publics en difficultés. De ce fait, où est-il possible et souhaitable de les loger ? La construction d'un indice de fragilité socioéconomique des « quartiers » de la région mulhousienne montre que peu de lieux sont pertinents. Sur ce sujet, l'agglomération fait face à la quadrature du cercle.



Les villes sont plus marquées par les fragilités socioéconomiques que les communes de la seconde couronne. Ces dernières présentent généralement peu de fragilités.

afut-sudalsace.org

Où reloger les personnes les plus démunies ?
Mars 2026, 20 pages
Didier TAVERNE, Afut Sud-Alsace

Les OAP : pour un urbanisme de projet

Les Orientations d'Aménagement et de Programmation (OAP) rencontrent une forte diversité de thèmes et de représentations graphiques. La publication propose un tour d'horizon pour mieux comprendre les enjeux locaux d'urbanisme de cet outil. Elle montre la richesse des pratiques déployées à travers toute la France depuis leur création en 2000.



Préparer les projets urbains, protéger le patrimoine, reconnecter les trames vertes et bleues, favoriser des approches bioclimatiques, agir en faveur de la qualité architecturale... de multiples possibilités pour les OAP.

afut-sudalsace.org

Pour un urbanisme de projet : les orientations d'aménagement et de programmation (OAP)
Avril 2026, 16 pages
Tristan SIEBERT et Christelle BARLIER, Afut Sud-Alsace

Huningue : les espaces verts publics comme ossature d'une ville en mutation

Huningue se dote d'un schéma directeur visant à « retisser » la ville et à intégrer les nouveaux projets. Pensé comme un réseau de continuités, il associe nature en ville et mobilités douces. Ce projet se traduit par des actions concrètes : végétalisation, refonte des usages des espaces, création de connections cyclables et piétonnes. Le schéma intègre le déploiement d'un réseau de jardins et d'espaces publics, dont la pièce maîtresse est la mise en valeur d'un grand parc central.



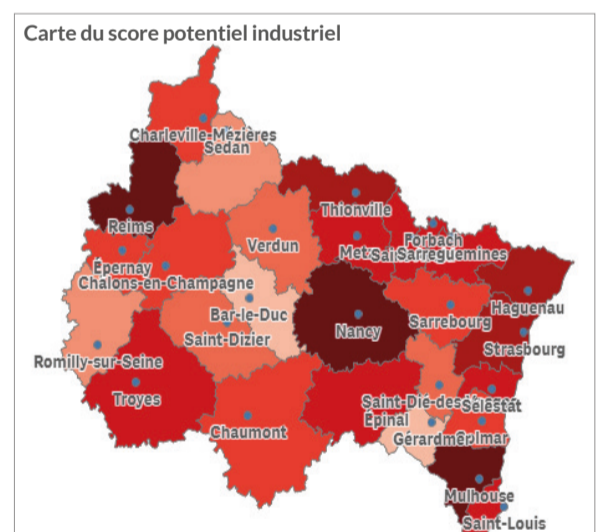
« Malgré les apparences, la végétation est omniprésente à Huningue »
Sources : Google Earth / Landsat Copernicus / Afut Sud Alsace

afut-sudalsace.org

Huningue, ville verte. Schéma directeur des espaces de nature en ville et des mobilités douces
Janvier 2026, 54 pages
Cécile CALIFANO, Afut Sud-Alsace

Le foncier au cœur d'une stratégie globale pour la réindustrialisation

Pour adopter une stratégie foncière adaptée qui permette de réindustrialiser les territoires, il convient de la penser comme une stratégie globale qui agit sur plusieurs leviers : qualification des travailleurs, orientation des jeunes vers les métiers industriels, animation du territoire économique, orientation de l'épargne vers l'industrie et favorisation du « Made in France » dans la commande publique.



La zone d'emploi de Mulhouse a un potentiel industriel très élevé selon BPI La lab. Encore faut-il avoir du foncier disponible à court terme pour pouvoir attirer des projets.

afut-sudalsace.org

Stratégie foncière pour la réindustrialisation
Novembre 2025, 12 pages
Didier TAVERNE, Afut Sud-Alsace

Retour en image



Les directeurs des agences du réseau Zest (7 agences d'urbanisme FNAU du Grand Est) se sont réunis à Mulhouse, dans les locaux de l'Afut Sud-Alsace le 17 mars.

Expertises

« Armature-Nature » : pour le déploiement d'une infrastructure douce et naturelle à l'échelle de l'agglomération mulhousienne
2026/01, 4 p.
Cécile CALIFANO

Synthèse du séminaire Santé & Aménagement du territoire du 27 novembre 2025
2026/03, 24 p.
Mohamed YAGOUB, Zest



AGENDA & ACTUALITÉS 2026

✓ **Densifier différemment (surrélevation, mixité des usages...)**

Jeudi 30 avril de 8h à 9h à Mulhouse – Matinale

■ **Quels enjeux en termes habitat demain ?**

Vendredi 3 juillet de 11h à 12h à Mulhouse – Avant-midi

■ **Transitions démographiques et familiales**

Jeudi 24 septembre de 8h à 9h à Mulhouse – Matinale

■ **Aménager notre territoire grâce aux outils de planification**

Vendredi 20 novembre de 11h à 12h à Mulhouse – Avant-midi

■ **One Health (une seule santé pour les êtres vivants et les écosystèmes)**

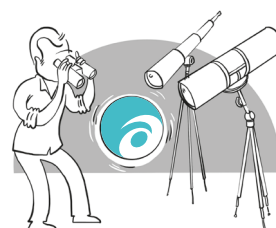
Jeudi 3 décembre de 8h à 9h à Mulhouse – Matinale

Matinale :

CCI - 8 rue du 17 novembre
à Mulhouse

Avant-midi :

Maison de la Région Grand Est
4 avenue du Général Leclerc à
Mulhouse



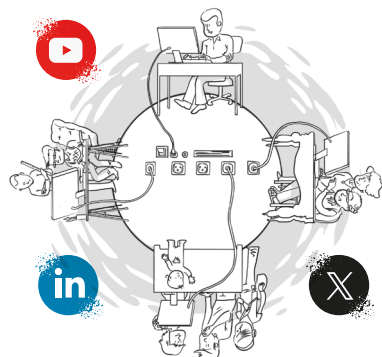
CONTACT



Afut Sud-Alsace
33 avenue de Colmar
68200 MULHOUSE
03 69 77 60 70
contact@afut-sudalsace.org
www.afut-sudalsace.org

Les publications mentionnées dans le **PANORAMA** sont accessibles sur notre site internet ainsi que toutes les productions de l'Agence.

SUIVEZ-NOUS !



PANORAMA, la revue collaborative de l'Afut Sud-Alsace

Direction de la publication :

Viviane BEGOC, directrice

Comité de rédaction :

Viviane BEGOC, Didier TAVERNE, Jennifer KEITH,
Stéphane DREYER, Cécile CALIFANO-WALCH,
Christelle BARLIER, Mohamed YAGOUB, Tristan SIEBERT,
Simon BUCHMANN, Anne LICHTLÉ, Klervi ANTHOINE,
Emma KOLODZIEJ, Catherine JACAMON

Graphisme et mise en page :

Anne LICHTLÉ

Abonnement/désabonnement et RGPD :

communication@afut-sudalsace.org

Illustrations et photographies :

Afut Sud-Alsace, Fanny DELQUÉ, Freepik, IA