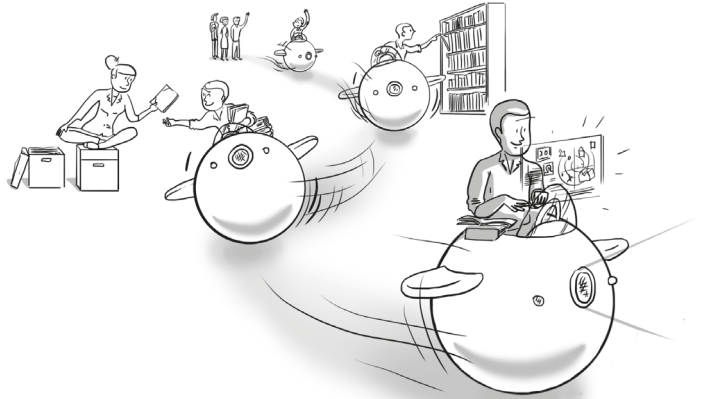


PANORAMA

Les dernières publications et expertises de l'Afut Sud-Alsace

N°40 - NOVEMBRE 2023

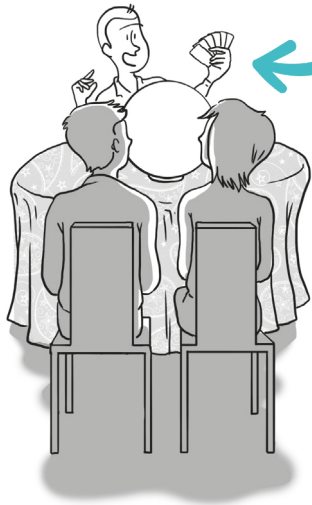


Afut 

agence de fabrique
urbaine et territoriale

SUD-ALSACE

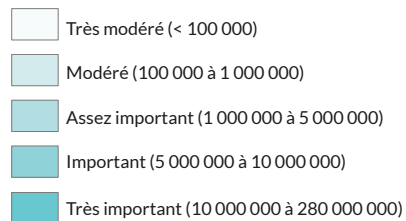
La carte à la une



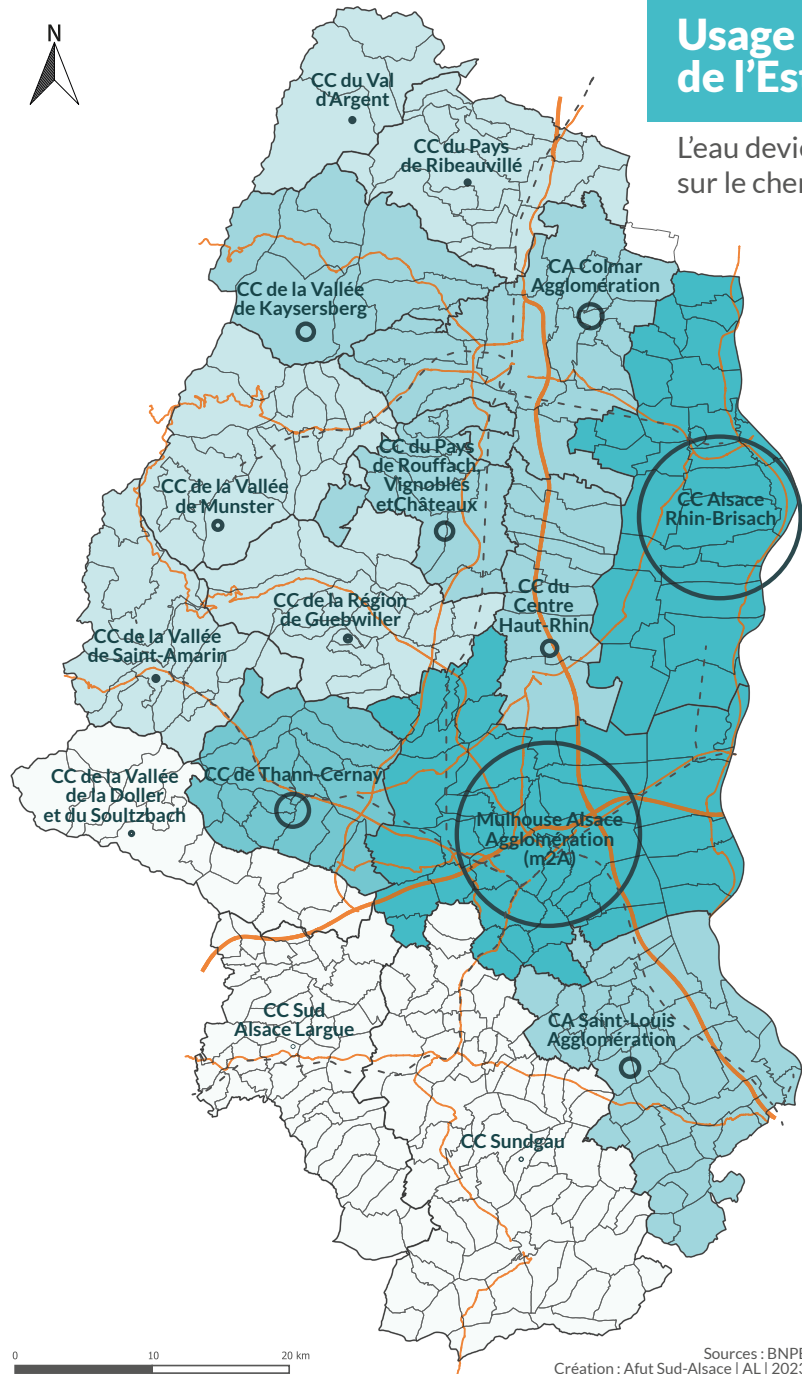
Usage de l'eau : les activités économiques de l'Est haut-rhinois grandes consommatrices

L'eau devient une ressource rare ! Comment engager les entreprises sur le chemin de la sobriété ?

Volume des prélèvements d'eau pour les activités économiques par communauté de communes ou d'agglomération (en m³)



- Autoroute
- Départementale principale
- Voie ferrée



Volume total des prélèvements du Haut-Rhin :

752.10⁶ m³

dont :

520.10⁶ m³

utilisés pour les activités économiques (représentés sur la carte)

=

plus de 200 000 piscines olympiques

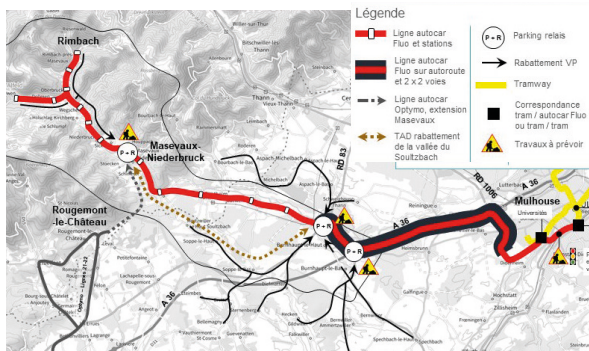
Un autocar express entre la vallée de la Doller et Mulhouse : une idée concevable ?

Pour être largement attractifs, les transports collectifs doivent être fiables, rapides, fréquents et confortables. Actuellement, les dessertes autocars entre la vallée de la Doller et Mulhouse sont jugées trop lentes et peu nombreuses.

La publication indique trois scénarios d'amélioration de cette offre. Ceux-ci peuvent être déployés par phase. Ils sont le fruit d'un travail concerté entre les acteurs locaux de la mobilité.

afut-sudalsace.org

Vallée de la Doller : une desserte autocar express ?
Ligne autocar Sewen, Masevaux-Niederbruck, Mulhouse : les solutions envisageables
Juin 2023 - 42 pages
Stéphane DREYER, Afut Sud-Alsace



La division par deux du nombre d'arrêts et la desserte directe du centre-ville de Mulhouse : condition pour crédibiliser les temps de parcours en car par rapport à la voiture ?

L'indice de canopée : quels contrastes entre les communes de la Région Mulhousienne ?

L'indice de canopée en ville mesure la couverture d'arbres dans un espace urbain. Il est déterminant pour évaluer la qualité de vie, la biodiversité, la réduction des îlots de chaleur et la lutte contre la pollution. Plus l'indice est élevé, plus la ville est durable et agréable. Des actions sont à mener afin d'augmenter l'indice de canopée.

La publication détaille et analyse cet indice pour la Région Mulhousienne et commune par commune.

afut-sudalsace.org

Indice de canopée dans la région mulhousienne
Juillet 2023 - 20 pages
Anne LICHTLÉ - Cécile CALIFANO-WALCH, Afut Sud-Alsace



Zone imperméable : Le parvis de la gare de Mulhouse soumise à de très fortes chaleurs de surface.

La transition écologique, une voie pour la remobilisation des jeunes décrocheurs ?

Ce document s'interroge sur l'opportunité de créer une école de la transition écologique (Réseau ETRE) autour des métiers du bois et de la forêt.

La diversité des entreprises et l'importance des emplois dans ces activités plaident pour la création d'une école.

Néanmoins, quelques précautions doivent être prises.



Les métiers bois et forêt couvrent un ensemble très large d'activités : sylvicoles, dans les industries du bois, dans le bâtiment, dans le commerce ou encore les services d'aménagements paysagers...

afut-sudalsace.org

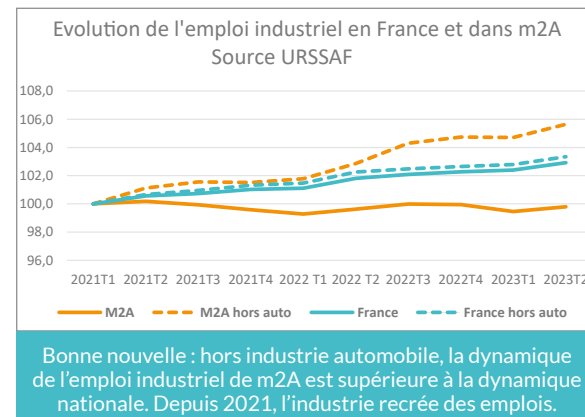
Créer une école ETRE dans les métiers du bois et de la forêt, quelles opportunités ?
Avril 2023 - 24 pages
Didier Taverne, Afut Sud-Alsace



La reprise économique en chiffres par intercommunalité du Haut-Rhin

Depuis le début de l'année 2021, tous les EPCI du Haut-Rhin ont vu leurs effectifs salariés croître. La reprise post-COVID a eu lieu pour l'essentiel en 2022.

En juin 2023, les données montrent que, pour l'agglomération mulhousienne, l'emploi s'est stabilisé. L'inflation a entraîné une forte croissance de la masse salariale.



Point d'attention : le nombre d'établissements employeurs est orienté à la baisse.

afut-sudalsace.org

L'emploi et les activités économiques du Haut-Rhin. Evolution par intercommunalité, 1er semestre 2023
Septembre 2023 - 12 pages
Didier Taverne, Afut Sud-Alsace



Les espaces publics de Pfastatt : quelles transformations pour donner une place à chaque usage ?

Le schéma d'aménagement présenté dans le document illustre les réflexions menées par les élus et les habitants. Il vise à répondre aux enjeux de circulation, de vitesse, de sécurité et de cadre de vie à Pfastatt.



L'amélioration du cadre de vie contribue aussi à l'apaisement de la circulation et à une meilleure cohabitation des usages.

Il décline à la fois une vision sur les composantes urbaines structurantes (zones 30, cyclable, nature en ville...) et des propositions d'aménagement sur des secteurs à enjeux (centre-ville, abords des écoles, certaines rues stratégiques...).

afut-sudalsace.org



Vers une mobilité apaisée à Pfastatt
Octobre 2023 - 72 pages
Cécile CALIFANO-WALCH - Stéphane DREYER, Afut Sud-Alsace



(Re)Vivre dans les centres-villes : peut-être, mais sous conditions...

Les conditions d'attractivité du centre urbain de 8 villes du Grand Est labellisées « actions cœur de ville » ont été identifiées et qualifiées, par le biais d'une enquête. Peu de répondants (20%) vivent dans les centres-villes, mais la moitié y travaillent. 60% des enquêtés sont satisfaits de la localisation de leur logement par rapport à leur lieu de travail. Ils habitent dans leur grande majorité à moins de 20 minutes de leur emploi et près des 3/4 utilisent la voiture pour s'y rendre.



Des centres villes parfois jugés trop chers ou peu adaptés au mode de vie des enquêtés (absence de stationnement ou d'espaces extérieurs). Des efforts à poursuivre sur la qualité de vie au quotidien dans les centres.

afut-sudalsace.org

Les besoins en logement des salariés sur les territoires Action Cœur de Ville du Grand Est - Juin 2023
Z'Est - 235 pages. Jennifer KEITH, Afut Sud-Alsace



Retour en image



Un repérage des structures végétales au sein des espaces agricoles et périurbains de l'agglomération mulhousienne a été réalisé. Haies, bandes boisées, arbres isolés ont été cartographiés. Il alimente le diagnostic du PLUi en cours d'élaboration. Il constituera aussi la base d'un observatoire dont la finalité est un ciblage des actions de plantation. Publication à venir en 2024.

Expertises

Suite Avant-Midi

Penser autrement l'aménagement des communes et des quartiers
2023/10, 36 p. + vidéo
Cécile CALIFANO-WALCH et Christelle BARRIER

Suite Matinale

Quartier nouveau, site réaménagé, projet citoyen... un jumeau numérique, pour quels bienfaits ? 2023/09, 32 p. + vidéo
Cécile CALIFANO-WALCH, EDF, Ville de Mulhouse

Suite Estive

La forêt, une ressource locale menacée ! Quelles stratégies d'adaptation ?
2023/07, Essentiel de 8 p. + diaporama
Catherine HORODYSKI et Romane COLSON

Bloc-notes

Entre développement de l'habitat et développement économique, il n'y a pas à choisir
2023/07, 8 p.
Didier TAVERNE

Objectif ZAN : point sur les derniers textes entrés en vigueur et les projets de décrets
2023/09, 3 p.
Alexandre MARGUERY

Carte

L'Activité commerciale autour du LIDL Drouot à Mulhouse
2023/07, 1 p.
Anne LICHTLÉ



AGENDA & ACTUALITÉS 2023

■ *Le retour de l'industrie en ville - Mission possible ?*

Jeudi 30 novembre de 8h à 9h à Mulhouse – **Matinale**

✓ *ZFE - Zone à faibles émissions - mobilité de l'agglomération mulhousienne*

Lundi 6 février de 11h à 12h à Mulhouse – **Avant-Midi**

✓ *Quels futurs espaces pour nos défunts ?*

Jeudi 23 mars de 8h à 9h à Mulhouse – **Matinale**

✓ *Connaître et évaluer le foncier dans nos communes*

Vendredi 14 avril de 11h à 12h à Mulhouse – **Avant-Midi**

✓ *Projections démographiques locales, chiffres clés et enjeux*

Vendredi 23 juin de 11h à 12h à Mulhouse – **Avant-Midi**

✓ *L'Estive - La forêt, une ressource locale menacée ! Quelles stratégies d'adaptation ?*

Jeudi 6 juillet à Masevaux – **Sortie**

✓ *Quels usages pour les jumeaux numériques dans l'aménagement urbain ?*

Jeudi 21 septembre de 8h à 9h à Mulhouse – **Matinale**

✓ *Un urbanisme différent*

Vendredi 13 octobre de 11h à 12h à Mulhouse – **Avant-Midi**



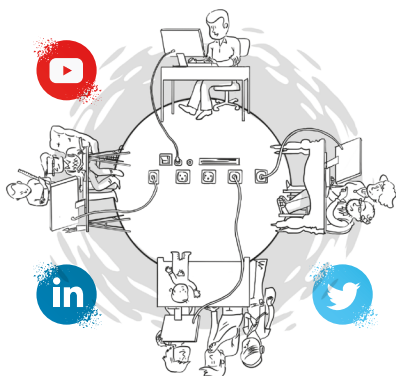
CONTACT



Afut Sud-Alsace
33 avenue de Colmar
68200 MULHOUSE
03 69 77 60 70
contact@afut-sudalsace.org
www.afut-sudalsace.org

Les publications mentionnées dans le **PANORAMA** sont accessibles sur notre site internet ainsi que toutes les productions de l'Agence.

SUIVEZ-NOUS !



PANORAMA, la revue collaborative de l'Afut Sud-Alsace

Direction de la publication :

Viviane BEGOC, directrice

Comité de rédaction :

Viviane BEGOC, Didier TAVERNE, Jennifer KEITH,
Stéphane DREYER, Christelle BARLIER, Cécile CALIFANO-
WALCH, Catherine HORODYSKI, Marion SCHAEFFER,
Anne LICHTLÉ, Roxane HERMITEAU-BEYRIBEY,
Catherine JACAMON

Graphisme et mise en page :

Anne LICHTLÉ

Abonnement/désabonnement et RGPD :

roxane.hermiteau-beyribey@afut-sudalsace.org

Illustrations et photographies :

Afut Sud-Alsace, Fanny Delqué, Freepik