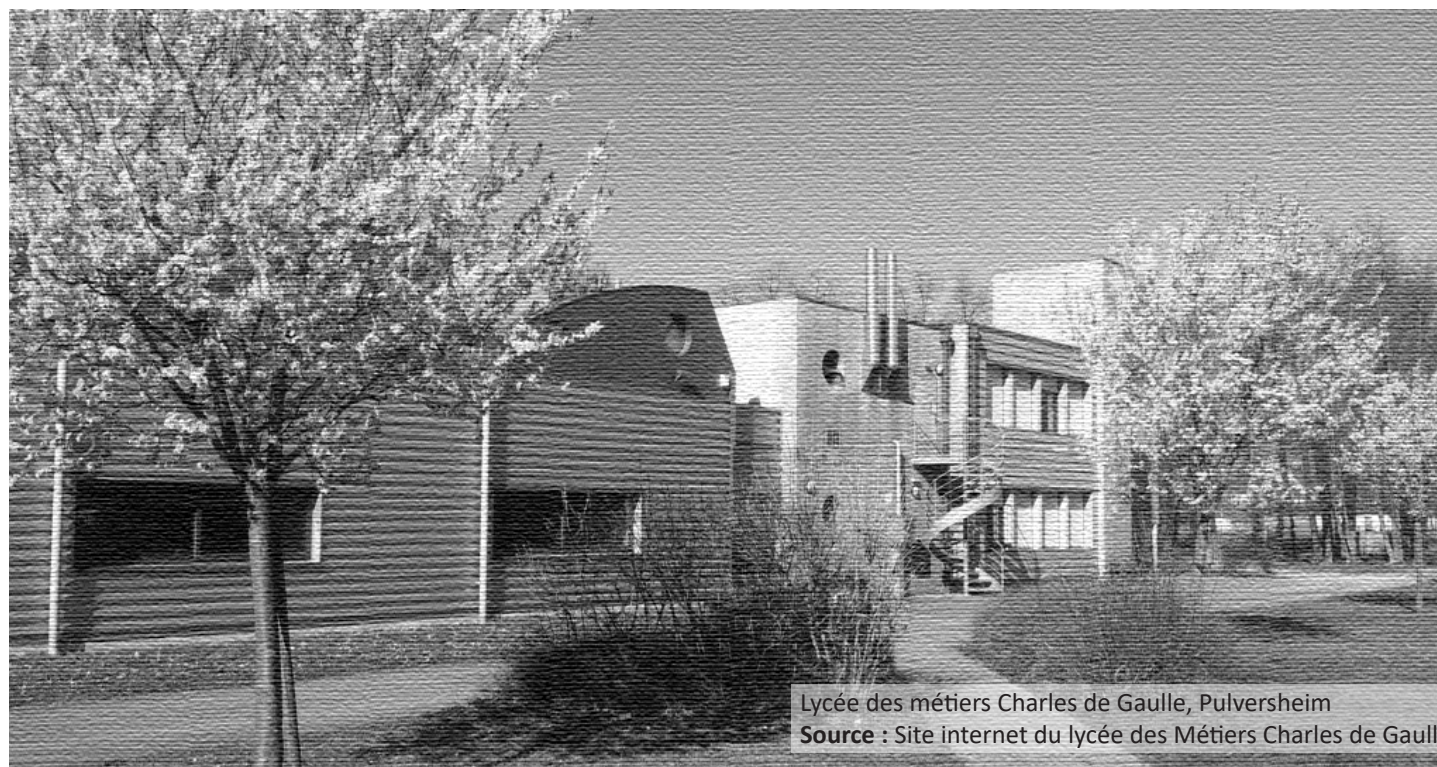


# QUEL DEVENIR POUR LE SITE DU LYCÉE CHARLES DE GAULLE ?

Phases 1 & 2 :  
Contexte urbain et  
environnemental &  
Opportunités d'usages



Lycée des métiers Charles de Gaulle, Pulversheim  
Source : Site internet du lycée des Métiers Charles de Gaulle

# SOMMAIRE

## 1 Phase 1 : Contexte urbain et environnemental

- Etat des lieux  
  - Composition du site du lycée de Pulversheim
  - Approche paysagère
  - Environnement proche
  - Organisation et flux
  - Accessibilité
  - Mobilité
  
- Approche communale  
  - Environnement
  - Zonage et réglementation
  - Démographie et besoins en logements

## 2 Phase 2 : Opportunités d'usages

- 4 ■ Le site du lycée demain... 14
  - Les «non souhaitables»
  - Les enjeux et idées programmatiques
- Méthode de travail et scénarios 16
- «Scénario socle» 19  
3 îlots privés inscrits dans une dynamique locale
- 10 ■ Site école des mines 20
  - Scénario socle : Quartier mixte
  - Variante 1 : Résidence intergénérationnelle
  - Variante 2 : Résidence seniors
- Site boisement 28
  - Scénario socle : Forêt sportive
  - Variante 1 : Parc forestier
  - Variante 2 : Forêt nourricière
- Site bâtiments du lycée 37
  - Scénario socle : Village d'entreprises artisanal et industriel
  - Variante 1 : Village d'entreprises thématique (économie solidaire ou autre)
  - Variante 2 : Village productif et nourricier
- Références communes aux scénarios 44





# ETAT DES LIEUX

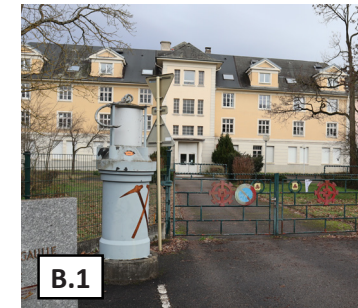
*Phase 1 : Contexte urbain et environnemental*

# 1 COMPOSITION DU SITE DU LYCÉE DE PULVERSHEIM

Le site du lycée de Pulversheim : 5 hectares à requalifier...



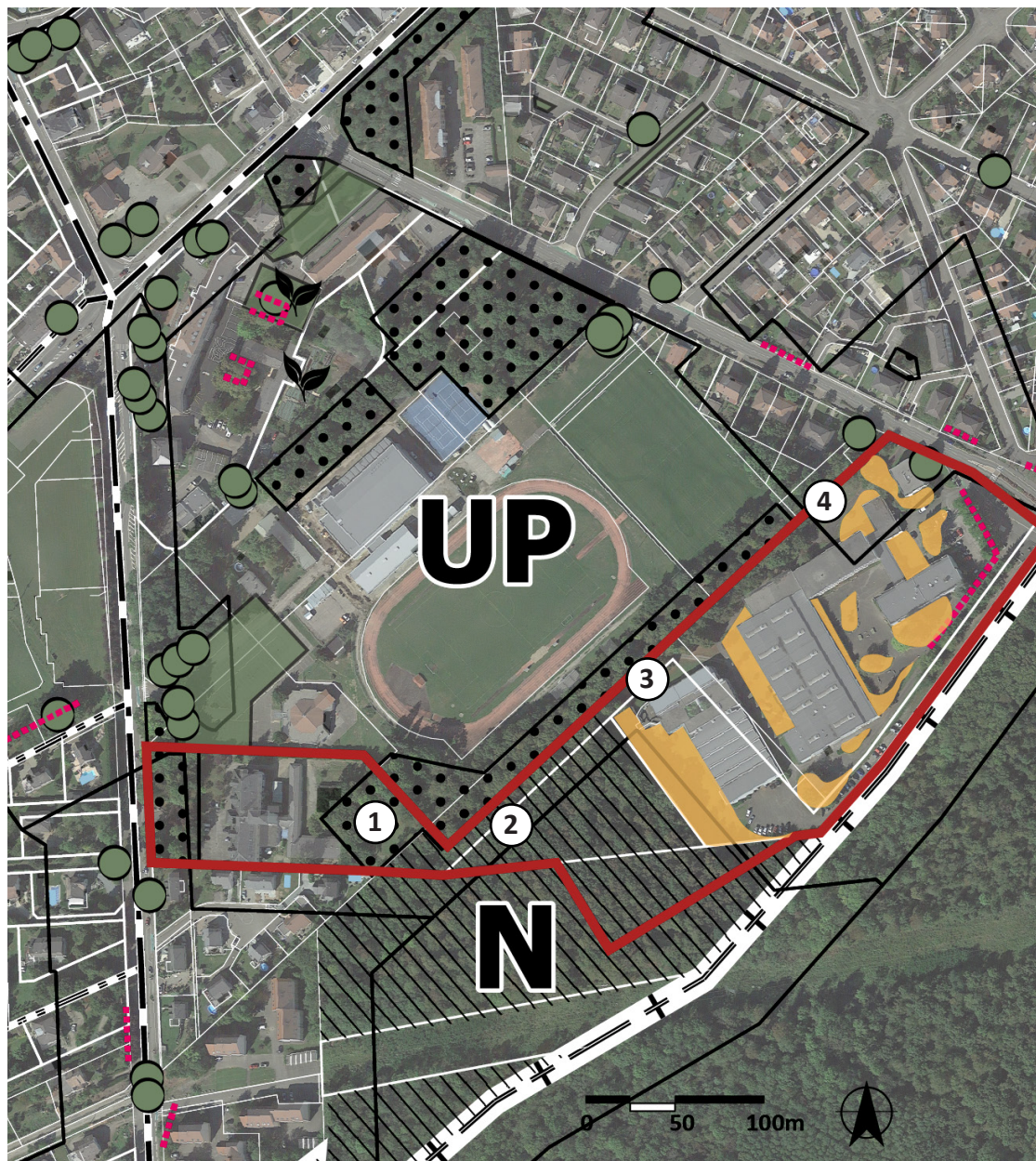
...composé de bâtiments d'époques différentes...





# 1 APPROCHE PAYSAGÈRE

La qualité paysagère du site : un atout à valoriser




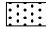
## Un site à cheval entre zones UP et N


**UP** : Zone correspondant aux équipements publics structurants (notamment sportifs, scolaires et culturels)


**N** : Zone naturelle

## Un site concerné par les enjeux de préservation de la nature

 Espaces boisés protégés (classés EBC au PLU)

 Espace relais de biodiversité à préserver : vergers et bosquets

 Espace de plantations vivrières

 Linéaires arborés à protéger

 Espaces à planter pour renforcer la TVB

 Arbres à protéger

 Espaces de bosquets et arbres sur le site



1 À l'arrière de l'école des Mines : un agréable jardin



2 À l'arrière du bâtiment chaudronnerie : la lisière de forêt



3 Entre les bâtiments du site : un cheminement sous couvert végétal

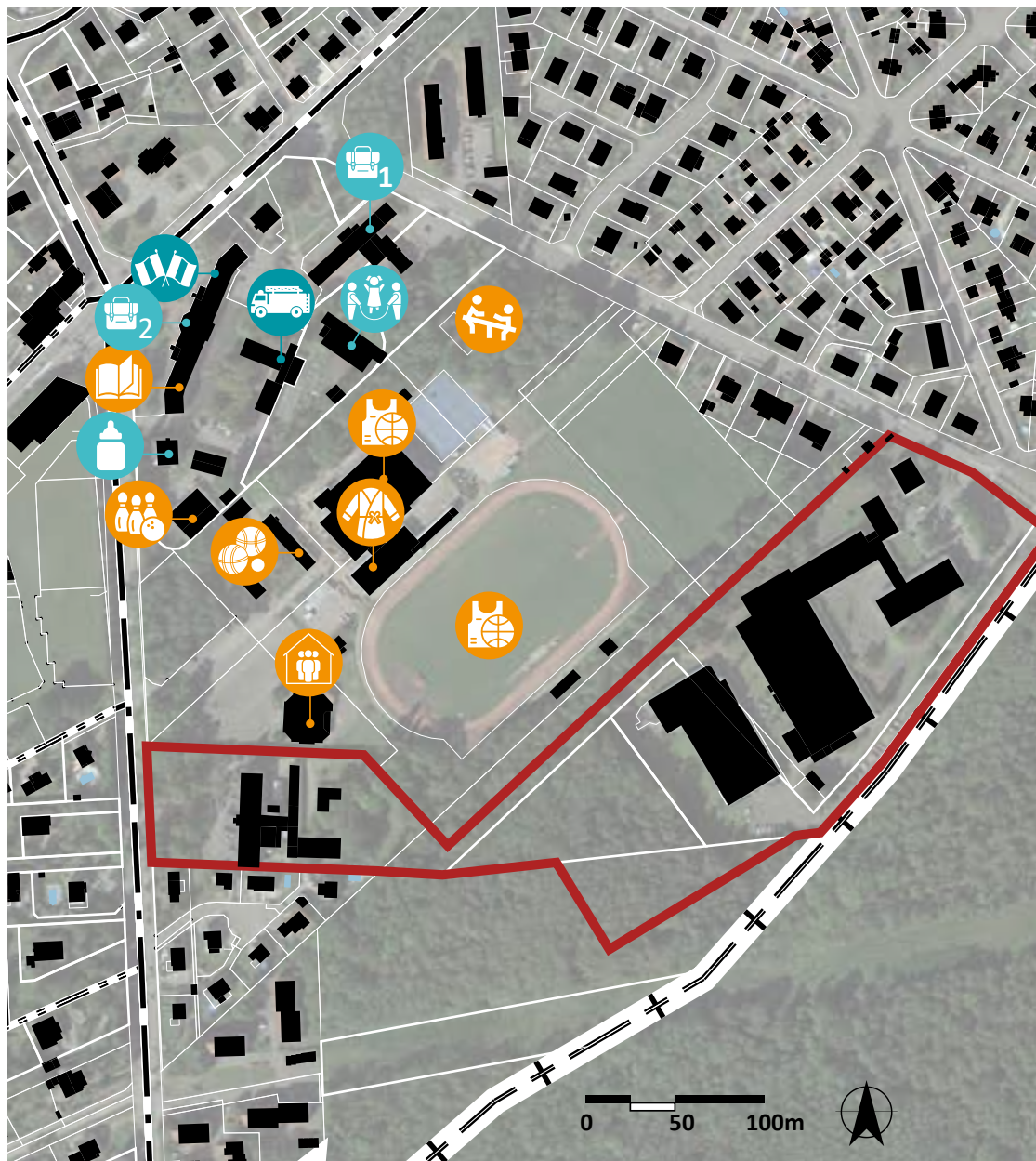


4 Espaces verts à l'arrière des salles de classe



# 1 ENVIRONNEMENT PROCHE

Un site au sein du réseau d'équipements du village...



## Équipements de loisir, sport et culture

- Parc de jeux pour enfants
- Gymnase et plaine sportive
- Dojo
- Salle polyvalente
- Club de pétanque
- Club de quilles
- Bibliothèque

## Services

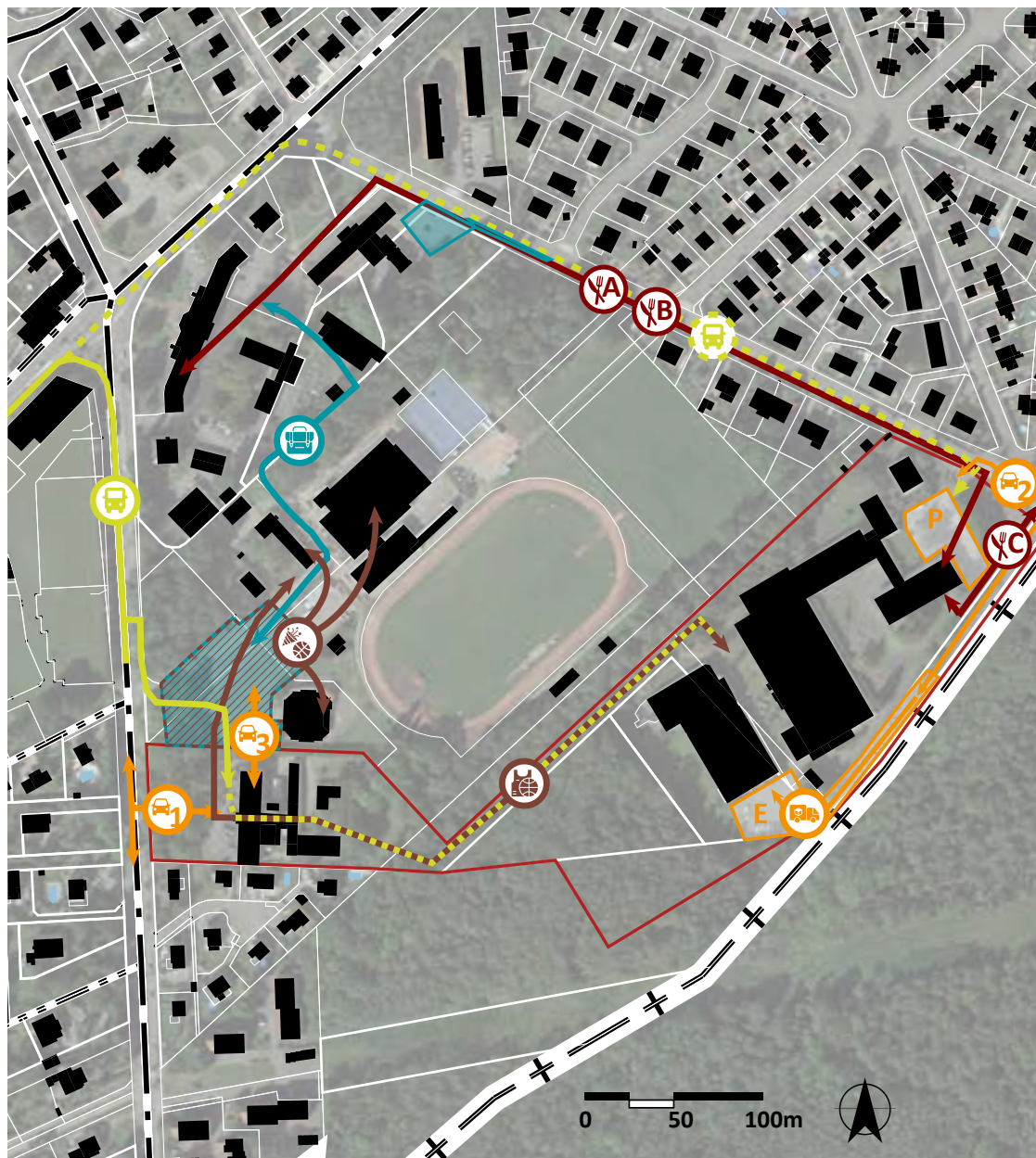
- Mairie
- Caserne de pompiers

## Équipements d'éducation




- École maternelle
- École élémentaire
- Périscolaire
- Crèche

# 1 ORGANISATION ET FLUX








.. qui vit en lien avec son environnement et qui est parcouru par de nombreux flux...





## Des flux liés à la restauration scolaire

-  Chemin des élèves de l'école élémentaire pour manger au lycée le midi
-  Livraison des repas pour les élèves de l'école primaire et du périscolaire
-  Livraison approvisionnement cantine



## Des flux pour accéder au lycée :

-  Une arrivée en bus côté École des Mines et occasionnellement côté rue de Ruelisheim
-  Accès privé pour le concierge côté École des Mines
-  Accès voitures élèves et personnel du lycée côté rue de Ruelisheim
-  Accès et parking pour les élèves de l'internat
-  Parking élève
-  Parking personnel du lycée
-  Livraison de matériaux

## Des flux relatifs aux écoles

-  Parkings utilisés à l'arrivée/sortie des classes
-  «Chemin des écoliers» : un chemin piéton pour relier le parking à l'école élémentaire

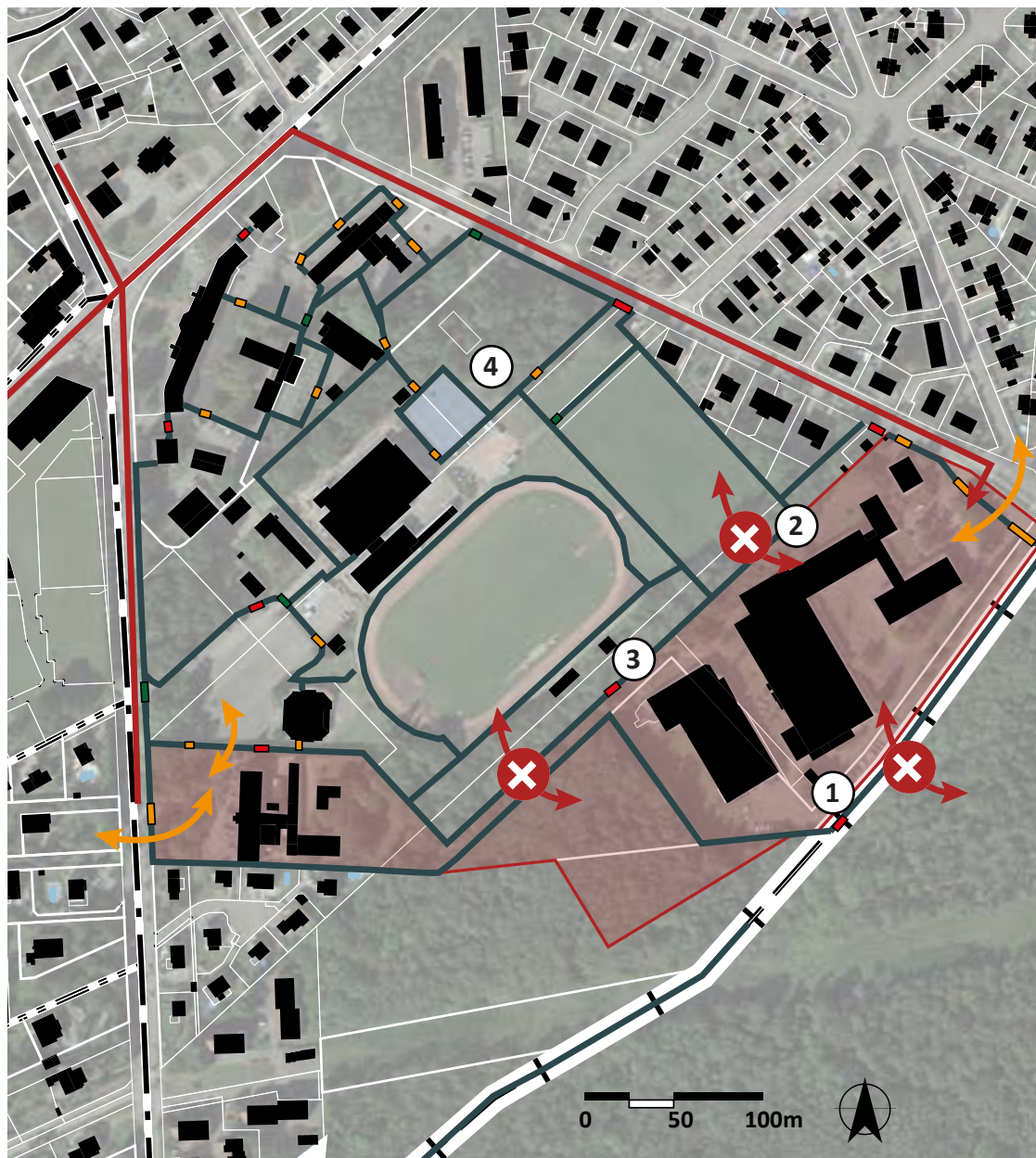
## Des flux relatifs aux équipements

-  Accès du lycée aux équipements sportifs pour les cours de sport
-  Parking utilisé par les usagers lors des loisirs







# 1 ACCESSIBILITÉ




... mais qui reste cependant très cloisonné



## Une zone d'équipements clôturée...

-  Clôtures
-  Portails ouverts à tous les publics
-  Portails limités à certains publics
-  Portails fermés au public/privé

## ... engendrant des ruptures spatiales entre le site du lycée et son environnement

-  Aucune porosité Nord/Sud actuellement entre le lycée, les équipements et la forêt
-  Accessibilité possible sous conditions
-  Un accès qui oblige à contourner l'îlot d'équipements



1 Un ancien chemin forestier, un grillage et un portillon fermé



2 Un chemin qui donne sur une clôture grillagée : une ancienne liaison disparue ?



3 Le portail qui permettait d'accéder aux équipements sportifs, aujourd'hui n'est plus utilisé pour des raisons de sécurité (Vigipirate)

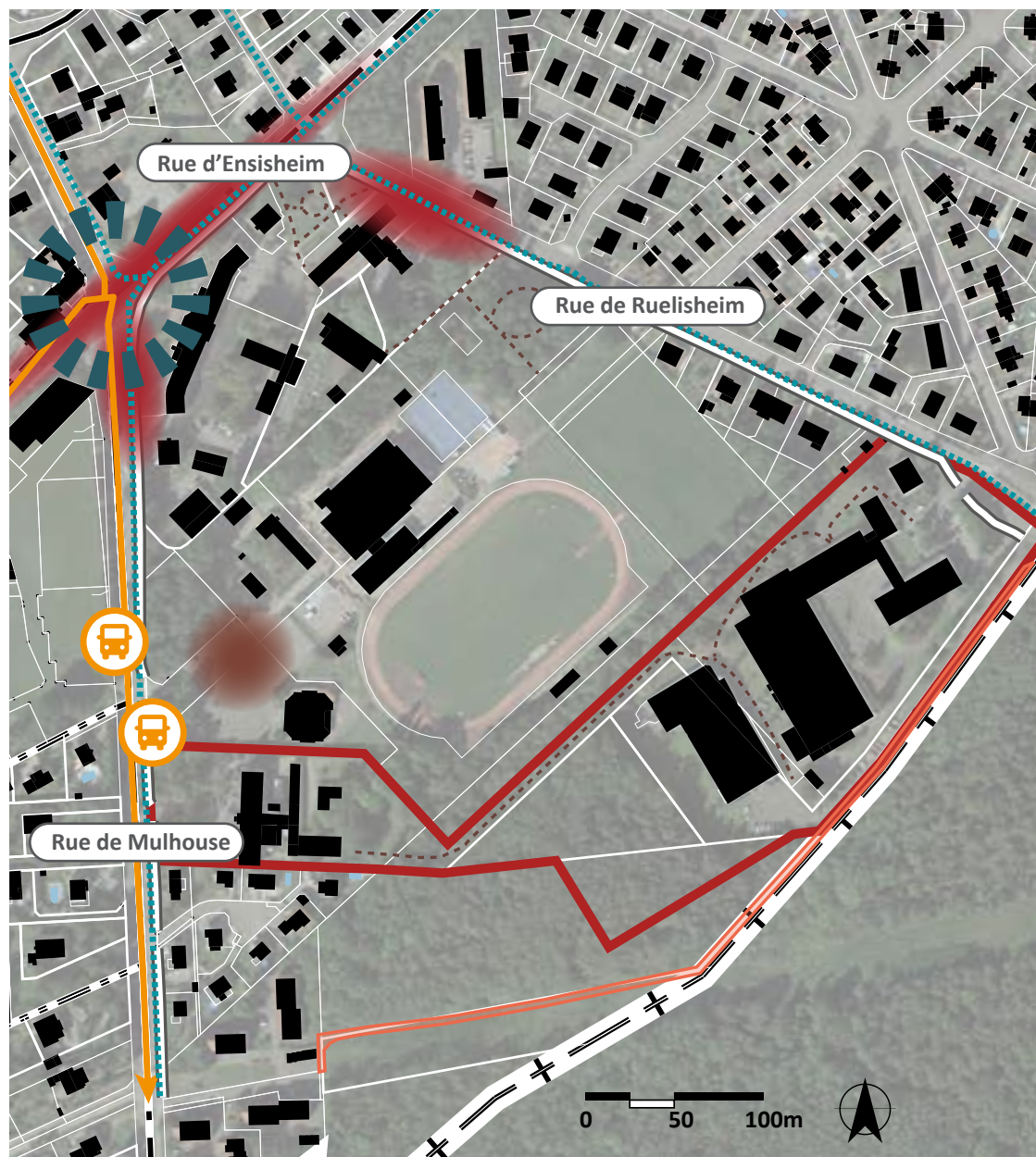


4 Une juxtaposition de grillage cloisonne les divers équipements sur tout le site



# 1 MOBILITÉ

## Un site à proximité des axes structurants



### Un site bénéficiant d'aménagements adaptés aux mobilités douces

- Trottoirs
- ..... Chemins piétons
- Pistes cyclables
- Arrêts et trajet de la ligne de bus 54

### Un site à proximité des axes structurants de la commune

- Carrefour structurant de la commune
- Rue d'Ensisheim (D2) : 7 590 véh/j**  
Axe de desserte locale assez emprunté en raison du ralliement à la D430
- Rue de Ruelisheim (20.4) : 2 770 véh/j**  
Axes de desserte locale avec les communes voisines
- Rue de Mulhouse (D429) : 3 740 véh/j\***  
Axes de desserte locale avec les communes voisines  
*\*données 2019, DDT 68*

### Une concentration qui engendre une forte fréquentation à certains horaires

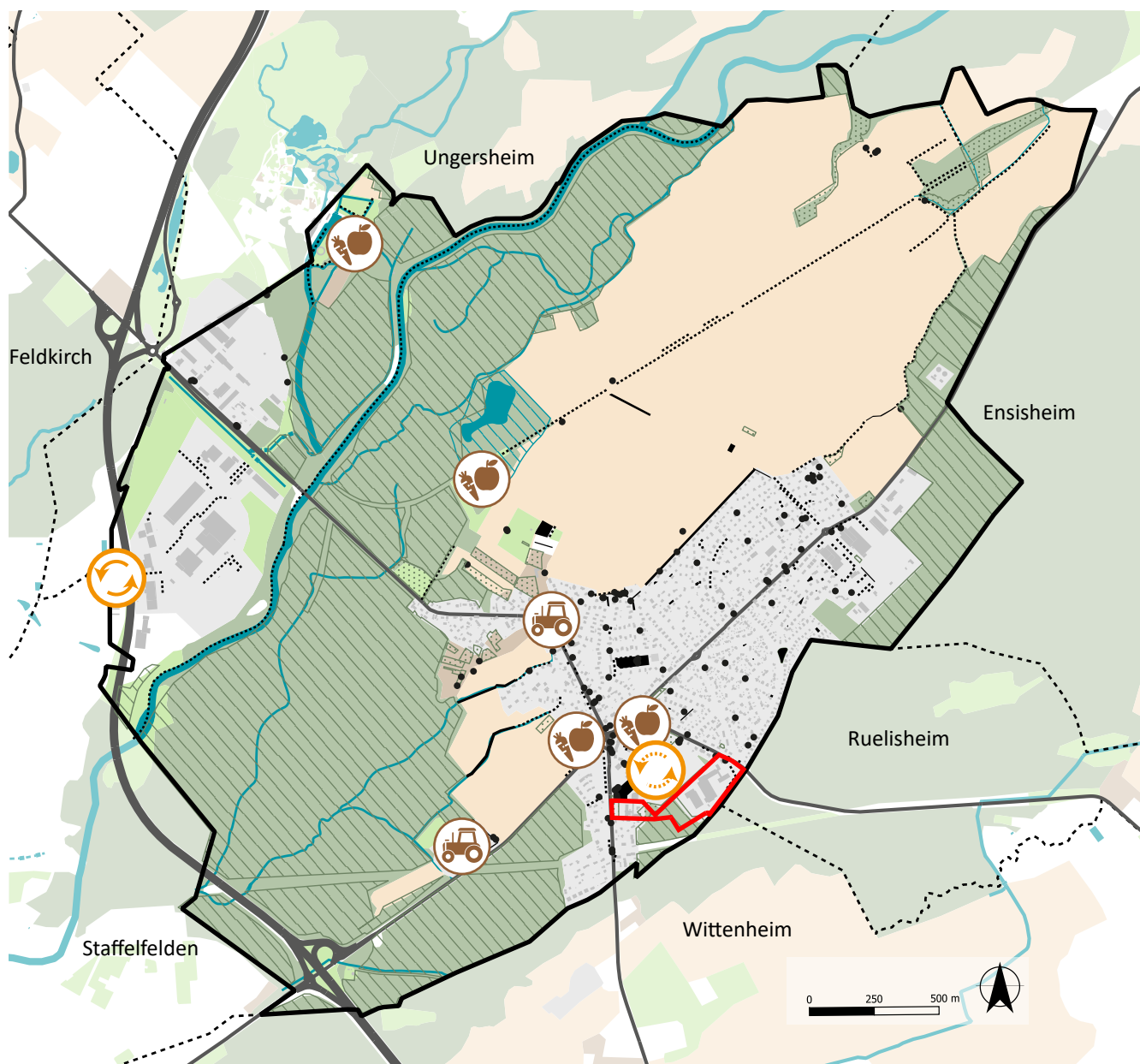
- Zone de forte fréquentation lors d'horaires spécifiques (migration pendulaire, scolaires...)
- Zone de forte fréquentation liée aux loisirs (soirées et mercredis après-midi)

### La possibilité d'une autre voirie imaginée par la commune

- Emplacement réservé au PLU pour la création d'un «cheminement piéton et cyclable et travaux pour adduction d'eau et sécurité incendie»

# 1 ENVIRONNEMENT

Le projet «village en transition de la commune» : gérer durablement les ressources et se tourner vers une agriculture vivrière



## 1. Préserver et sauvegarder les continuités écologiques

- ..... Linéaires arborés à protéger
- █ Espaces à planter pour renforcer la TVB
- Arbres à protéger

## 2. Préserver les réservoirs de biodiversité

- █ Réservoir de biodiversité
- ▨ dont espaces boisés protégés (classés EBC au PLU)
- ▨ Espaces relais de biodiversité à préserver : vergers et bosquets

## 3. Préserver le milieu agricole et favoriser une agriculture vivrière

- █ Préserver la ressource foncière agricole et les exploitations
- 🍏 🚜 Développer une agriculture vivrière locale

## 4. Favoriser la production d'énergie renouvelable

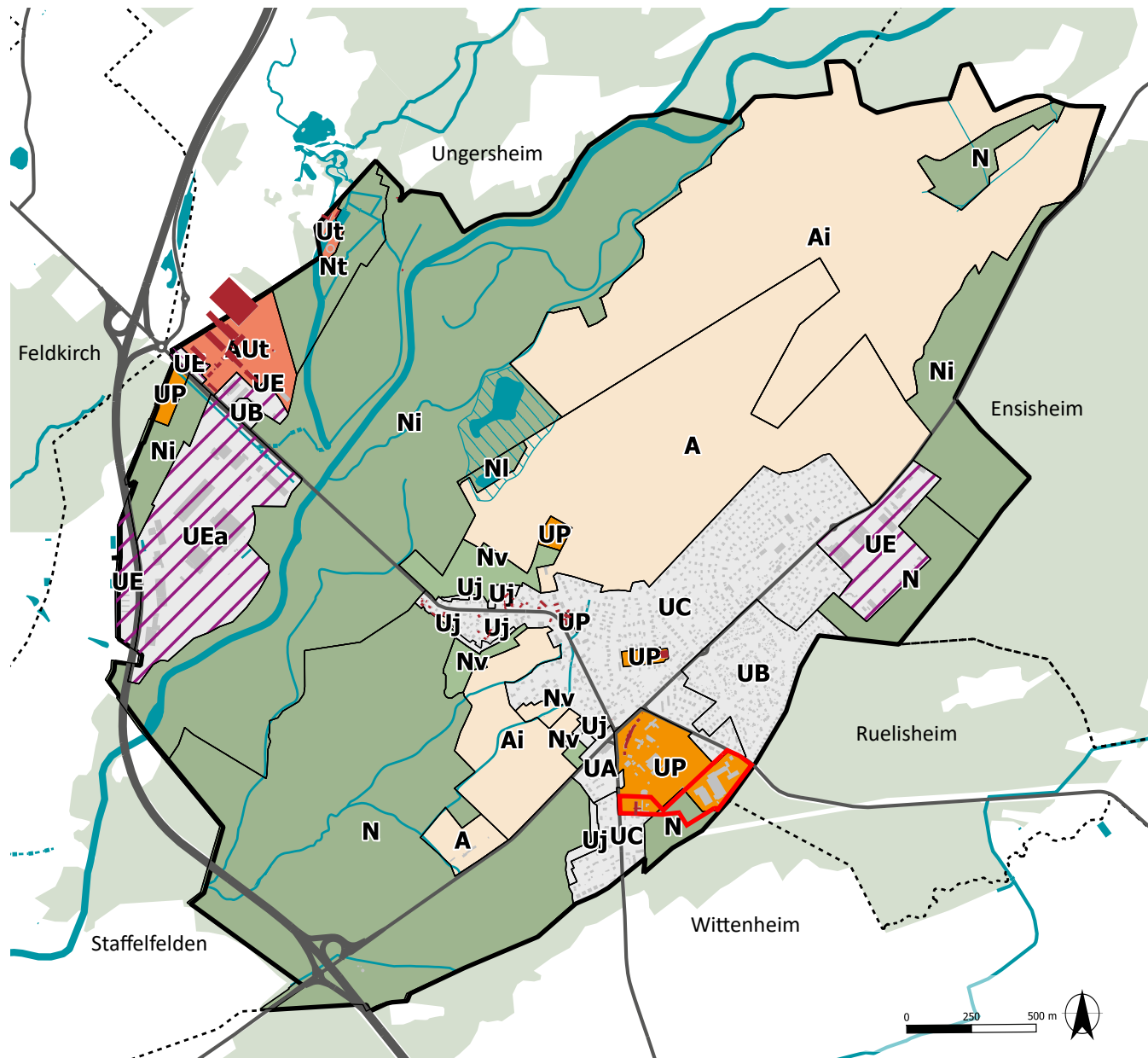
- 🔄 Site de production photovoltaïque existant
- ☀️ Site de production photovoltaïque potentiel

## Éléments de contexte :

- ▭ Site du lycée de Pulversheim

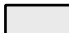


# 1 ZONAGE ET RÉGLEMENTATION

Un pôle d'équipements enclavé entre le tissu résidentiel et la forêt





## 1. Les zones urbanisées :


### Le village ancien et ses extensions au sud-est

-  **UA, UB, UC, Uj** = tissu mixte majoritairement résidentiel du village ancien et de ses extensions
-  **UP** = tissu comprenant les équipements publics
-  **UE** = zone d'activités communale




### Les vestiges de l'exploitation minière reconvertis au Nord

-  **UT** = pôle touristique de la commune (Ecomusée d'Alsace, Carreau Rodolphe)
-  **UEA** = zone d'activités intercommunale (Aire de la Thur)

### Du bâti patrimonial à préserver dans les deux zones bâties, au Nord et au Sud

-  Bâti patrimonial identifié dans le PLU

## 2. Un entre-deux composé de zones naturelles, agricoles et forestières :

-  **A** = zone agricole
-  **N** = zone naturelle ( Nv = vergers)
-  **Eau**

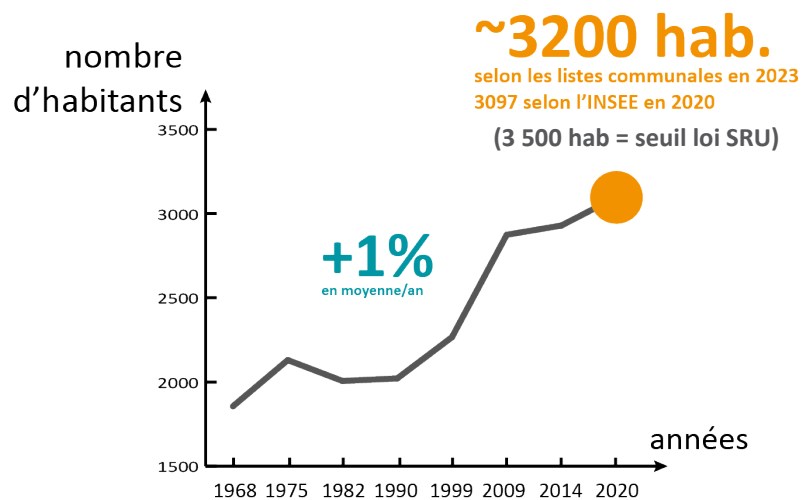
### Elements de contexte :

-  Site du lycée de Pulversheim



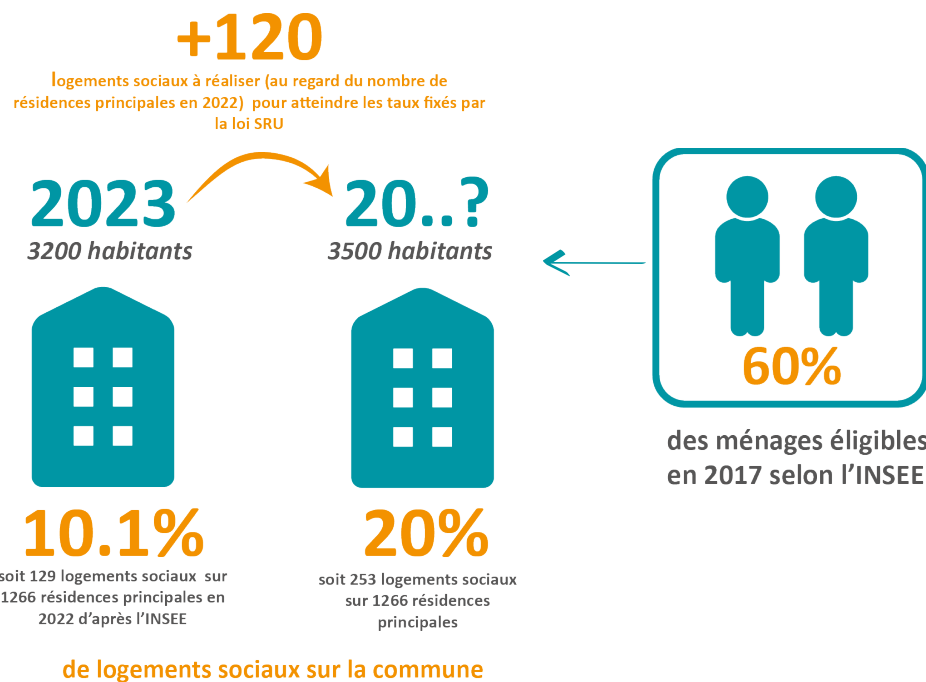
# 1 DÉMOGRAPHIE ET BESOINS EN LOGEMENTS

## Une population qui se rapproche du seuil des 3500 habitants



Evolution de la population depuis 1968

## Une offre de logements sociaux à renforcer au regard des futures obligations SRU et de la population éligible

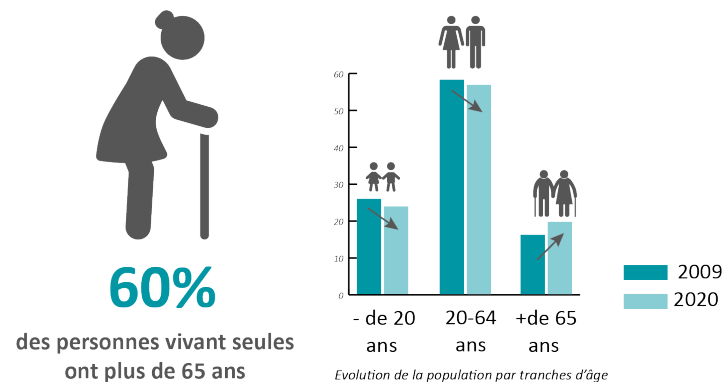


## Une opération de 7 logements seniors réussie sur la commune ...



Résidence du parc, logements seniors, Pulversheim

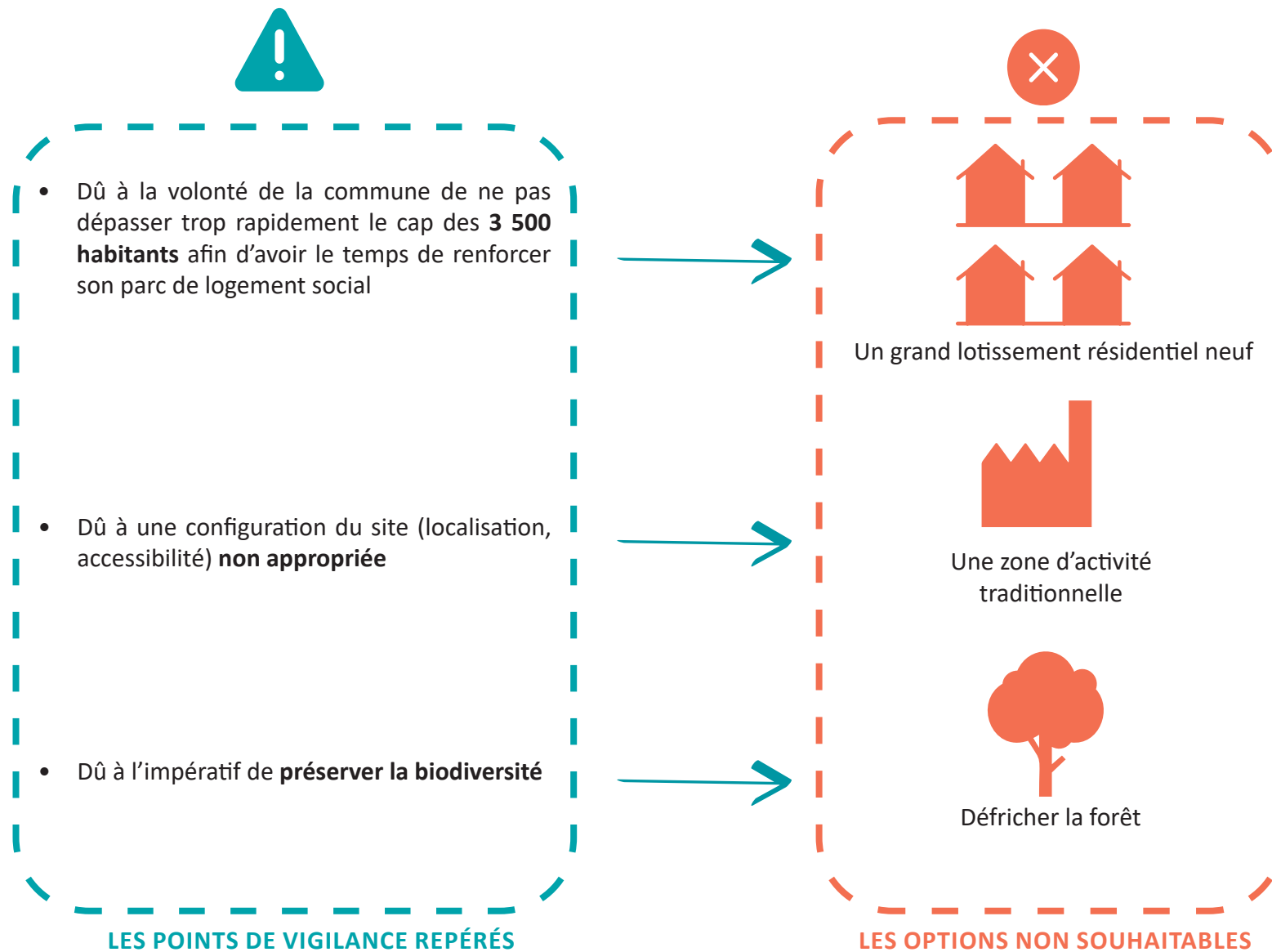
## ... mais une demande toujours bien présente de logements seniors face à une population vieillissante



... **ET DEMAIN ?  
LE SITE DU LYCÉE ?**

*Phase 2 : Opportunités d'usages*

## 2 LE SITE DU LYCÉE DEMAIN : LES «NON SOUHAITABLES»





## 2 LE SITE DU LYCÉE DEMAIN : ENJEUX ET IDÉES PROGRAMMATIQUES

Création d'un lieu mixte, innovant, ouvert & partie intégrante  
de la vie communale

### 6 enjeux :



Une pépinière d'emploi



Un parc habité pour tous



Une nature vivante



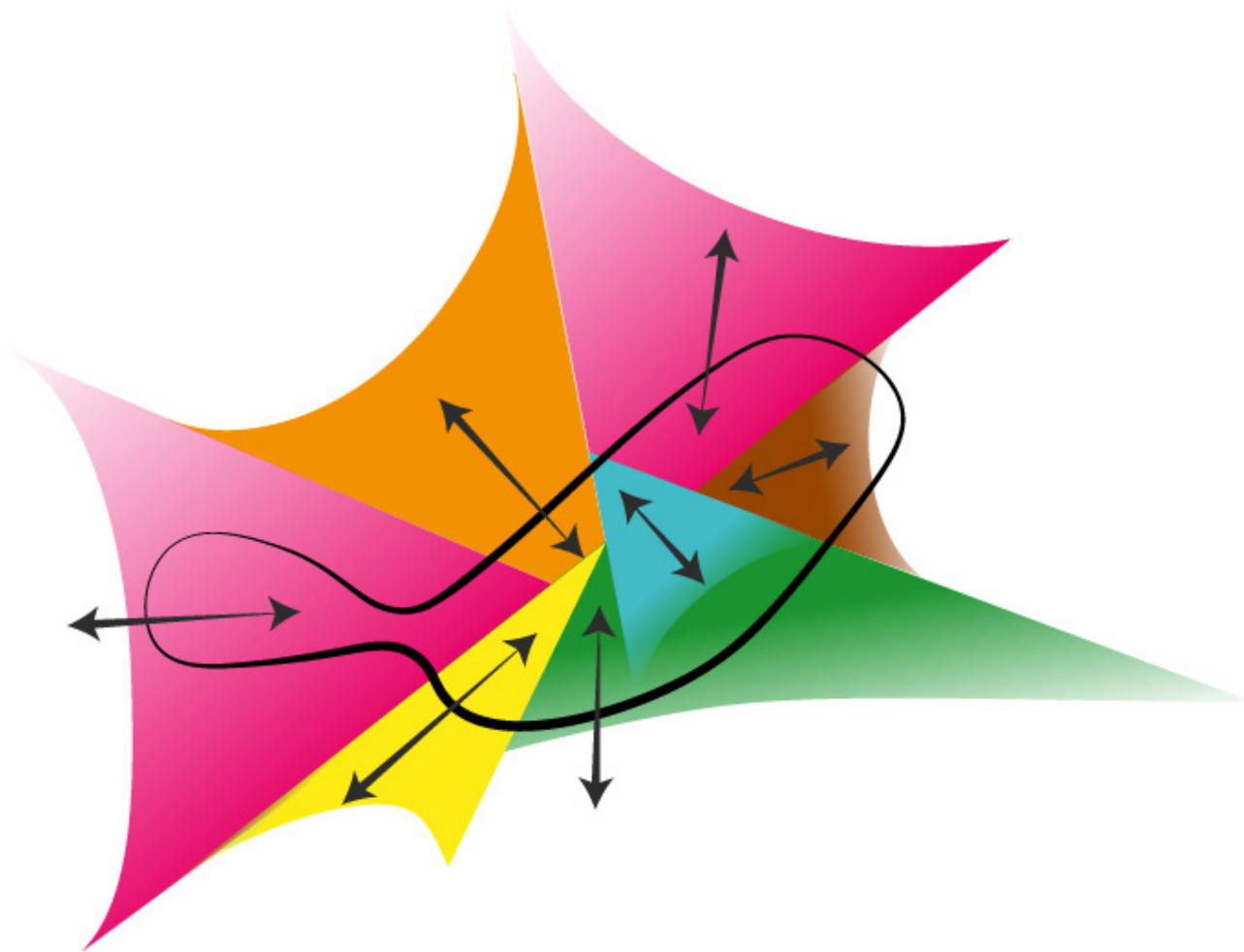
Un modèle alimentaire local



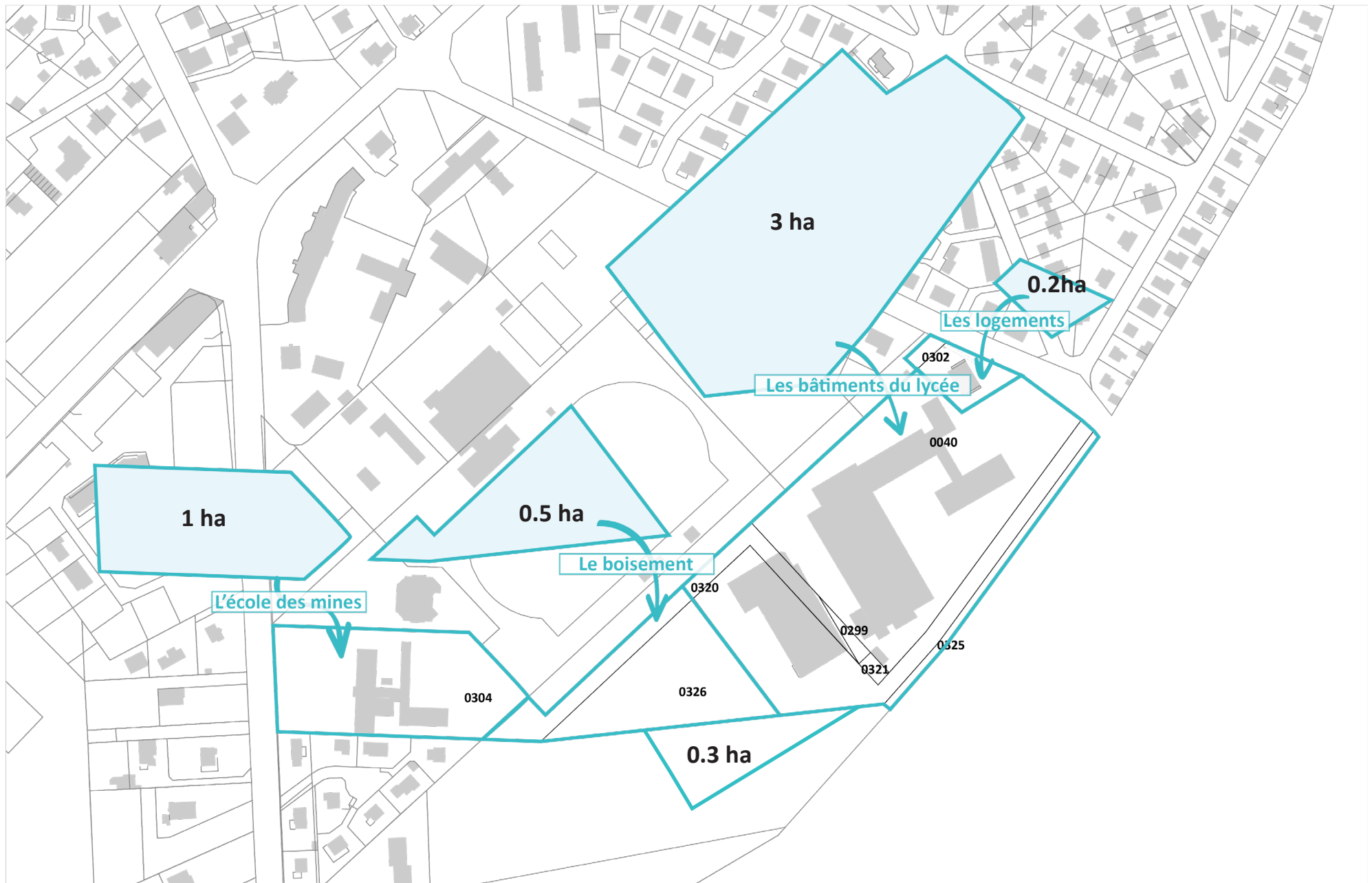
Une source d'énergie



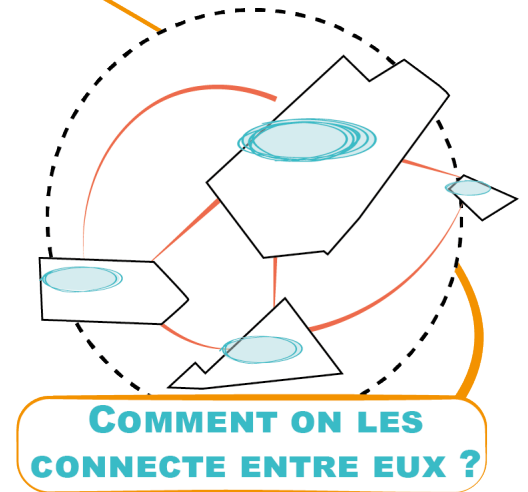
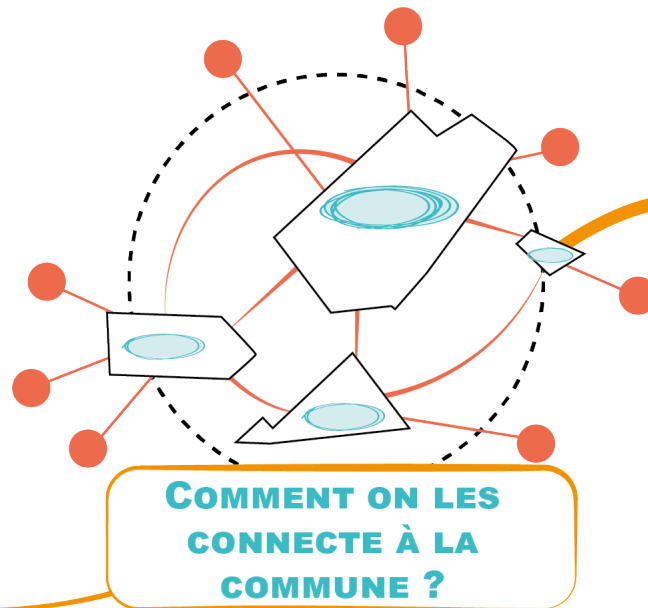
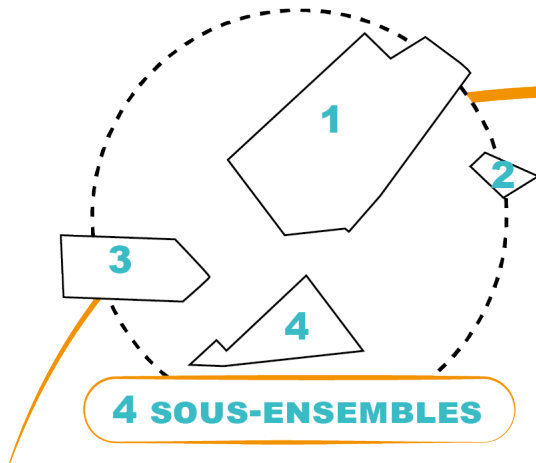
Un lieu animé



## 2 QUATRE SOUS-ENSEMBLES ...

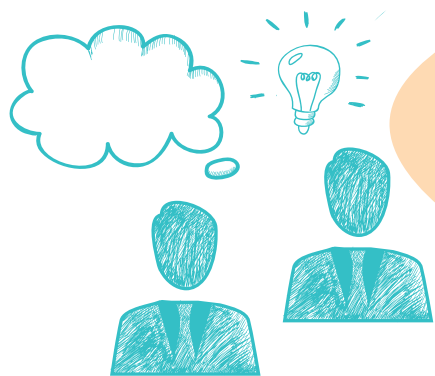


## 2 ET UNE MÉTHODE DE TRAVAIL ...





## 2 ... POUR ABOUTIR À 1 SCÉNARIO DÉCLINÉ EN VARIANTES



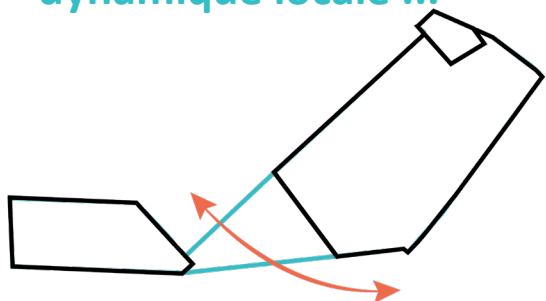
- Entretien avec M. Dreyfus (association inef-inter) en recherche d'un lieu pour développer une activité de cuisine centrale
- Visite de la cantine du lycée avec M. Dreyfus et le chef cuisinier du lycée
- Première prise de contact avec de potentiels investisseurs : KS promotion, LinkCity, CRBE, LCR, Citivia, Ecolé, BNP Paribas, Arco et Anthylis, rendez-vous à organiser d'ici peu avec ceux ayant fait connaître leur intérêt
- Entretien avec M. Chazerand, m2A, Direction performances énergétiques et bâtiments



### 1 SCÉNARIO SOCLE

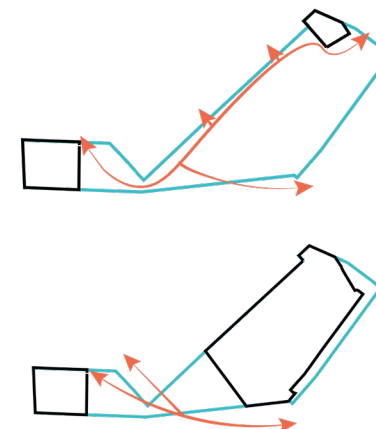
1

3 îlots privés  
inscrits dans une  
dynamique locale ...

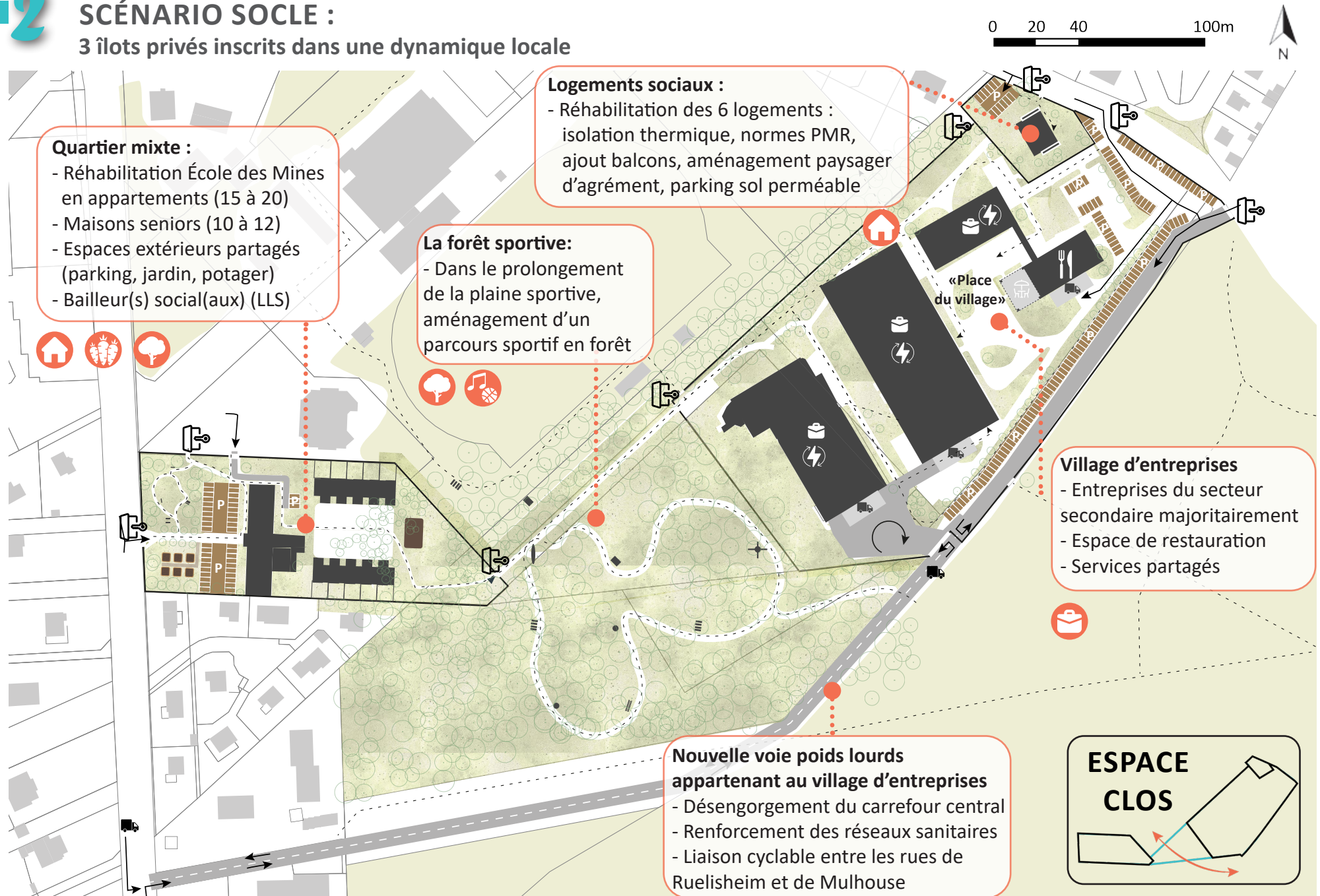


+

...des variantes  
pour des espaces  
plus inclusifs et  
ouverts

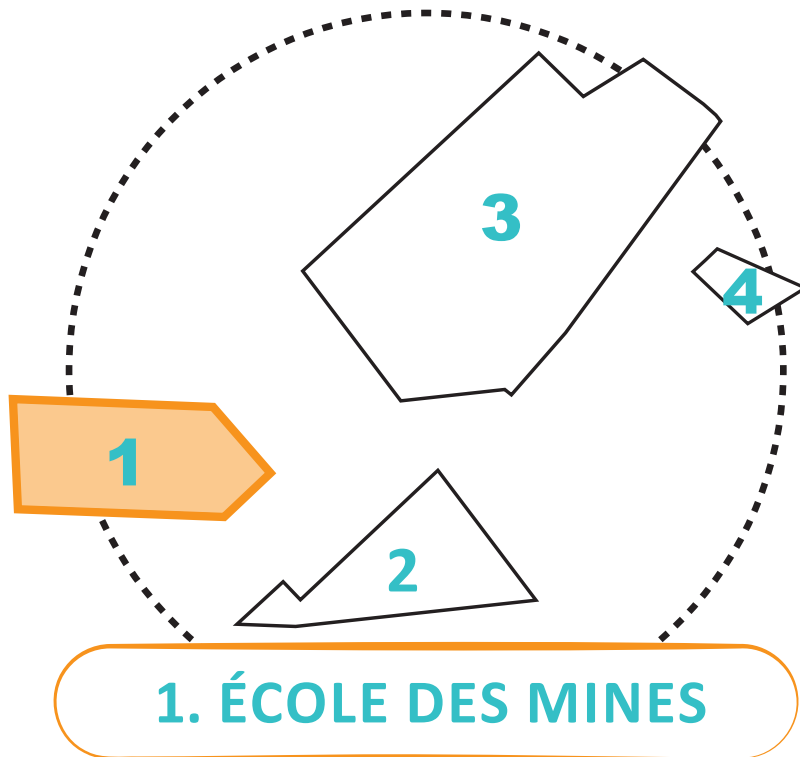


2&3





... **SITE ÉCOLE DES MINES**



ouvert &amp; inclusif

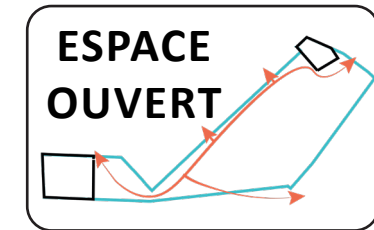
→ VARIANTE 2

→ VARIANTE 1

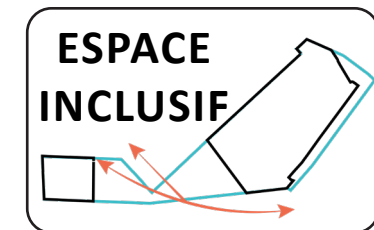
→ SCÉNARIO SOCLE

fermé &amp; sectorisé

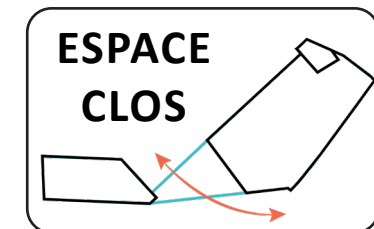
Résidence seniors, locaux associatifs et chaufferie ... pour 1 espace ouvert au sein d'un village en transition



Résidence intergénérationnelle et locaux associatifs ... pour 2 pôles inclusifs au cœur du quartier



Quartier mixte ... pour 3 îlots privés inscrits dans une dynamique locale



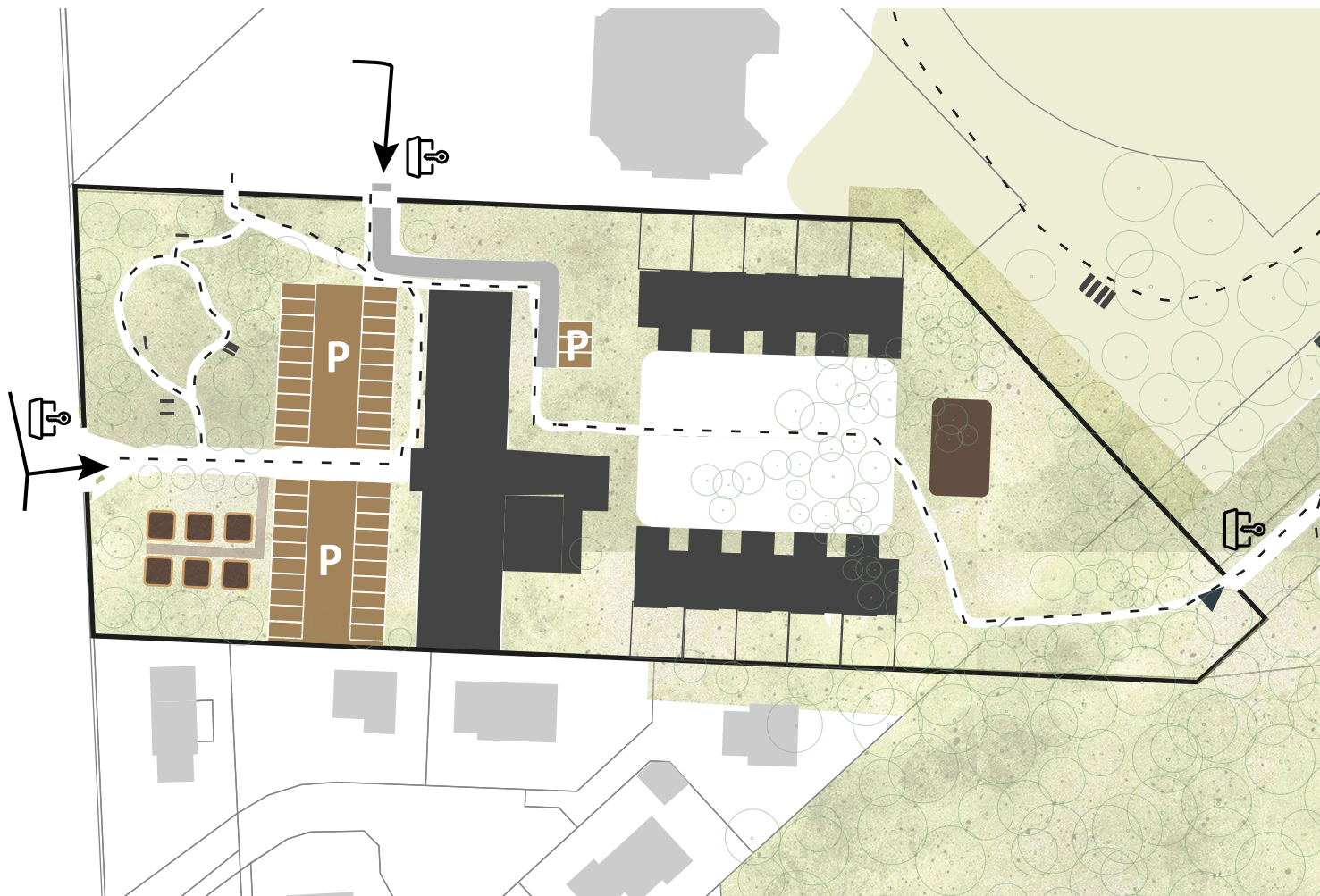
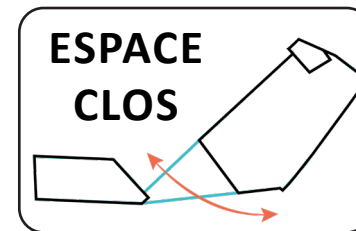


## 2 1. SITE ÉCOLE DES MINES

### → SCÉNARIO SOCLE

#### Quartier mixte

Esquisse de scénario



- Réhabilitation École des Mines en appartements (15 à 20)
- Maisons seniors (10 à 12)
- Espaces extérieurs partagés (parking, jardin, potager)
- Bailleur(s) social(aux) (LLS)

## 2 1. SITE ÉCOLE DES MINES

### → SCÉNARIO SOCLE

#### Quartier mixte

*Quelques réalisations inspirantes*



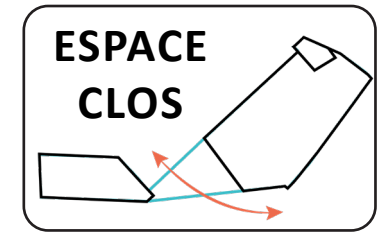
«Résidence du Parc » à Pulversheim  
(HHA, 2008)

7 maisons seniors en location



Rénovation de la caserne Lefebvre à Mulhouse  
(Batigère Nord Est, 2017)

Création de logements sociaux



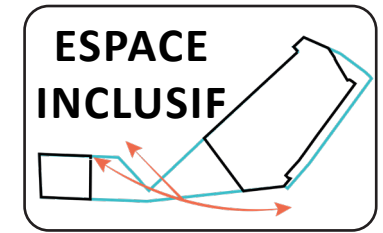


## 2 1. SITE ÉCOLE DES MINES

### → VARIANTE 1

#### Résidence intergénérationnelle et locaux associatifs

Esquisse de scénario



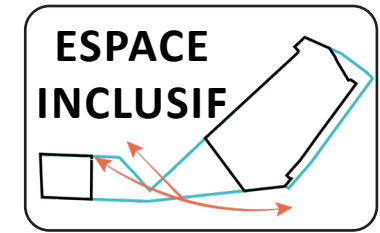
- Réhabilitation de l'École des Mines en appartements (15 à 20) avec répartition (verticale ou horizontale) selon les publics
- Espaces communs et partagés (jardin, potager, atelier, salle d'activité, studio)
- Nécessite la présence d'un animateur/concierge
- Dans le prolongement de la salle des fêtes, aménagement de locaux associatifs



## 2 1. SITE ÉCOLE DES MINES

### → VARIANTE 1

#### Résidence intergénérationnelle *Quelques réalisations inspirantes*



#### «Le Clos des Vignes» à Clermont-Ferrand

(Studio Losa, 2021)

- Village intergénérationnel de T2 et T3 (30 seniors + 10 autres)
- Animations tous les mois (gym, jeux, atelier mémoire, jardinage, cuisine, balade, ...)



#### «Résidence intergénérationnelle » à Toul

(Habitat & Humanisme, 2019)

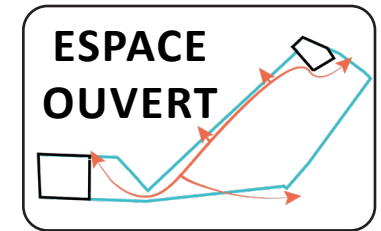
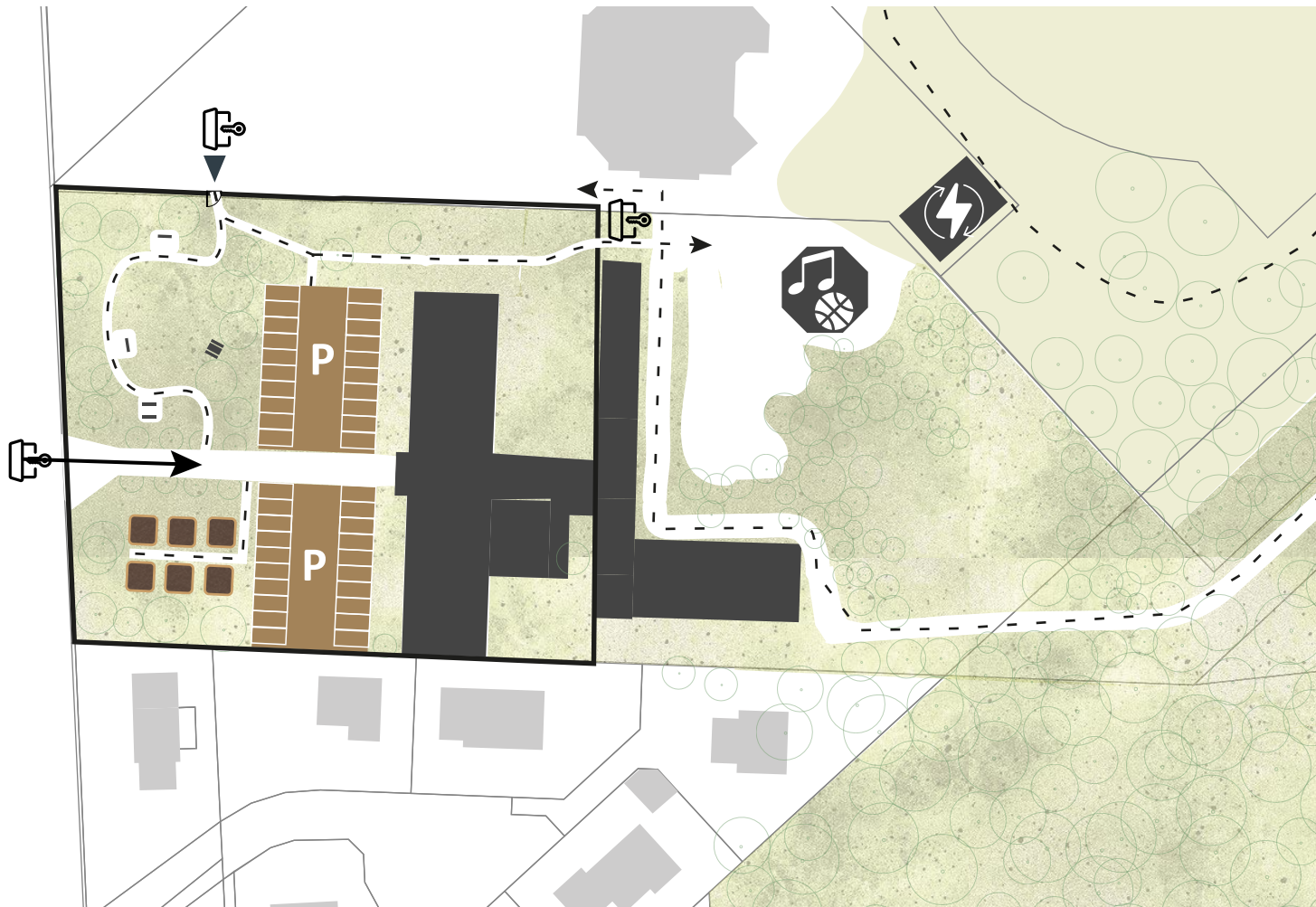
- 29 logements sociaux (T1, T2 et T3) mixant des seniors, des familles monoparentales et des jeunes + 270 m<sup>2</sup> d'espaces partagés (cuisine, salle pédagogique, bureaux) + un jardin pour créer du lien entre les résidents et développer des animations ouvertes sur la ville (via équipe de bénévoles de l'association). Pour faciliter la cohabitation les logements seniors sont regroupés dans une aile du bâtiment

## 2 1. SITE ÉCOLE DES MINES

### → VARIANTE 2

#### Résidence seniors, locaux associatifs et chaufferie communale

Esquisse de scénario



- Réhabilitation de l'École des Mines en appartements
- Services inclus (repas, animation, santé, chambres d'amis)
- Aménagement des espaces extérieurs (jardin, potager, atelier...)
- Prolongement des espaces de loisirs : salles associatives/café-guinguette/tiers lieu
- Aménagement d'une chaufferie bois alimentée en partie par la forêt communale et qui permet d'alimenter les équipements communaux

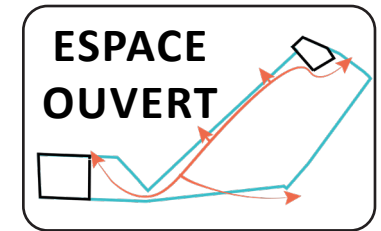


## 2 1. SITE ÉCOLE DES MINES

### → VARIANTE 2

#### Résidence intergénérationnelle et chaufferie communale

*Quelques réalisations inspirantes*



#### « La Tourangelle » à Tours (2020)

Béguinage de 16 logements sociaux (T2 et T3) pour seniors autonomes. Des espaces partagés sont en libre accès (salle à manger) ainsi que 4 chambres d'hôtes au rez-de-chaussée pour les familles en visite ou des touristes.

Un gardien-veilleur est présent tous les jours et disponible pour gérer les soucis du quotidien (homme à tout faire) et créer du lien. Un accompagnateur est en charge de l'animation (une fois par mois).

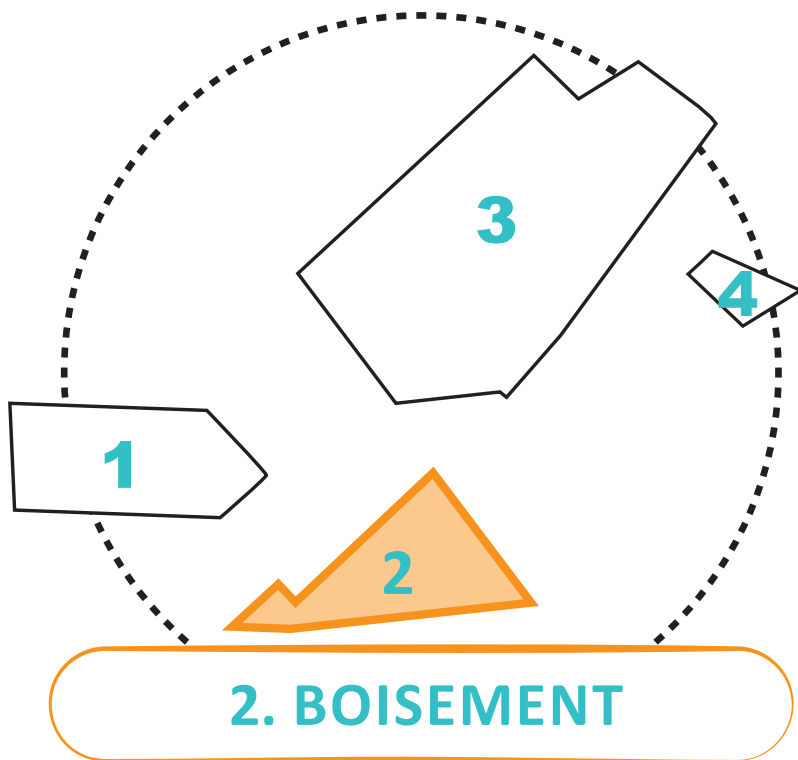
#### Chaufferie bois à Lutterbach

Construite dans les années 2000 pour alimenter 5 000 m<sup>2</sup> d'équipements publics (mairie, écoles). Extension en 2023 pour raccorder la basilique et le presbytère. Chaufferie alimentée par la forêt communale du Nonnenbruch.



... **SITE BOISEMENT**

## 2. SITE BOISEMENT



ouvert & inclusif

→ VARIANTE 2

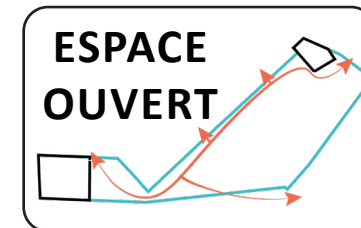
→ VARIANTE 1

→ SCÉNARIO SOCLE

fermé & sectorisé

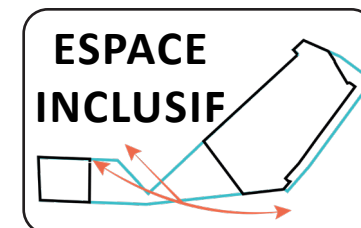
Une forêt nourricière ... pour

1 espace ouvert au sein  
d'un village en transition

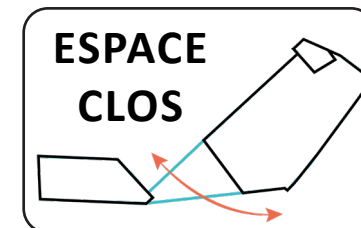


Un parc forestier ... pour

2 pôles inclusifs  
au cœur du quartier



Une forêt sportive ... pour  
3 îlots privés inscrits  
dans une dynamique locale

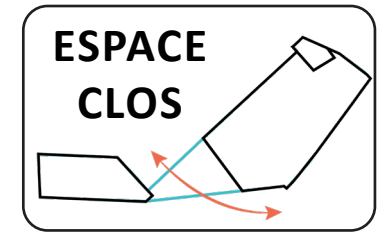
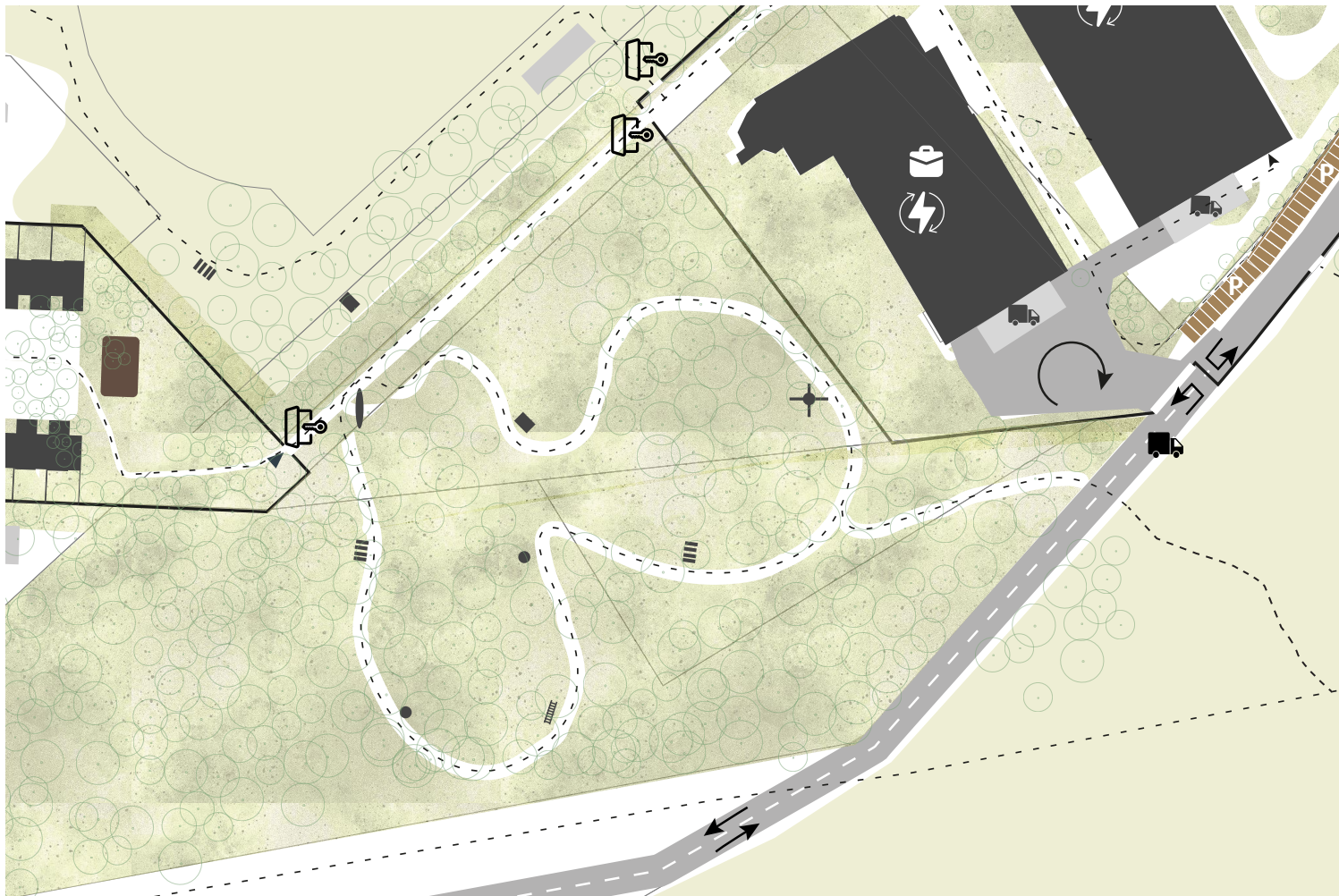


## 2. SITE BOISEMENT

### → SCÉNARIO SOCLE

#### Forêt sportive

Esquisse de scénario



- Dans le prolongement de la plaine sportive, aménagement d'un parcours sportif dans la forêt communale
- Raccordement possible aux chemins forestiers existants dans la forêt communale

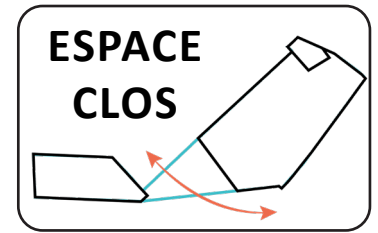


## 2. SITE BOISEMENT

### → SCÉNARIO SOCLE

#### Forêt sportive

*Quelques réalisations inspirantes*



#### « Parcours Vita » à Hombourg (2018)

Un parcours de santé dans la forêt de la Hardt aménagé avec des agrès en bois.



#### « Parcours santé » à Bantzenheim (2018)

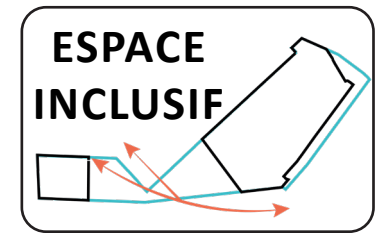
Aménagé en forêt de la Hardt avec des agrès de fitness en métal

## 2. SITE BOISEMENT

### → VARIANTE 1

#### Parc forestier

Esquisse de scénario



- Aménagement d'une promenade en lien avec le chemin des écoliers et les chemins du bois de Ruelisheim
- Création d'un parcours qui suscite l'intérêt (pédagogique, artistique, ludique)
- Raccordement possible aux chemins forestiers existants dans la forêt communale

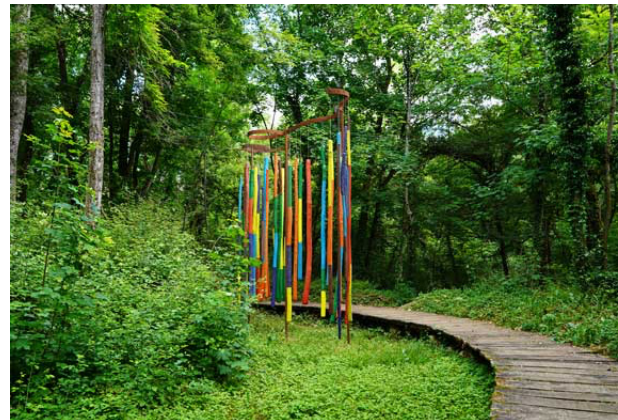
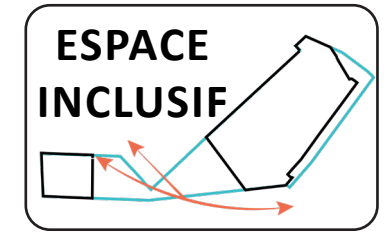


## 2. SITE BOISEMENT

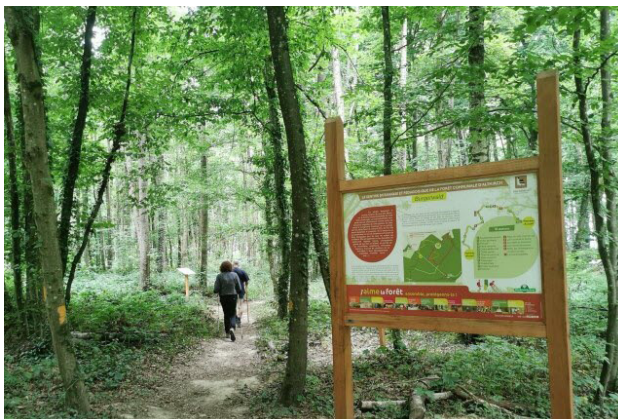
### → VARIANTE 1

#### Parc forestier

*Quelques réalisations inspirantes*



« Île Art » à Malans dans la Vallée de l'Ognon (2013)  
Parcours de sculptures et installations artistiques  
à découvrir à pieds au gré d'une promenade



« Sentier botanique du Burgerwald » à Altkirch (2022)  
Parcours de 450 mètres ponctués de 19 stations  
pour se promener en connaissant mieux la  
biodiversité

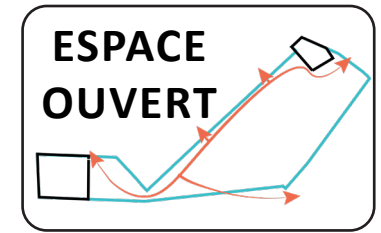


## 2. SITE BOISEMENT

### → VARIANTE 2

### Forêt nourricière

*Esquisse de scénario*



- Ruches
- Jardin forêt : plantations de petits fruits et légumes, cueillette, pédagogie, formation
- Culture maraîchère en agroforesterie
- Raccordement possible aux chemins forestiers existants dans la forêt communale

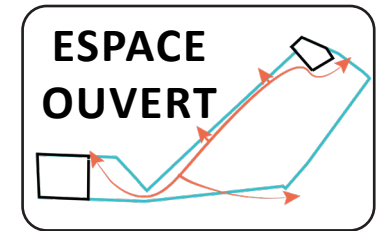


## 2. SITE BOISEMENT

### → VARIANTE 2

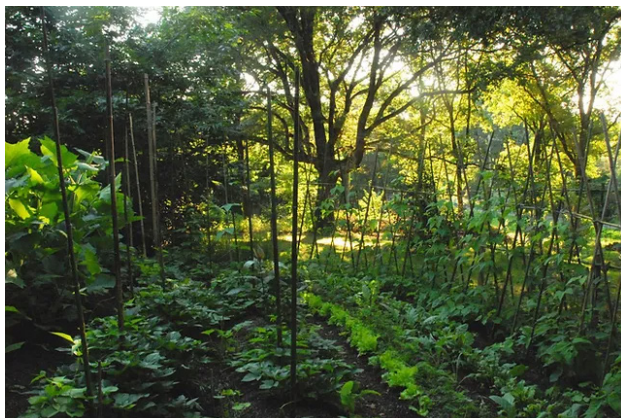
#### Forêt nourricière

*Quelques réalisations inspirantes*



#### « Forêt gourmande » à Diconne, Saône-et-Loire (2010)

Une forêt plantée de 2,5 ha selon 7 étages de production alimentaire (grands arbres, arbustes, lianes, herbacées, plantes aquatiques) composée de + 1000 espèces alimentaires. Accueil du public, visée pédagogique et productive.



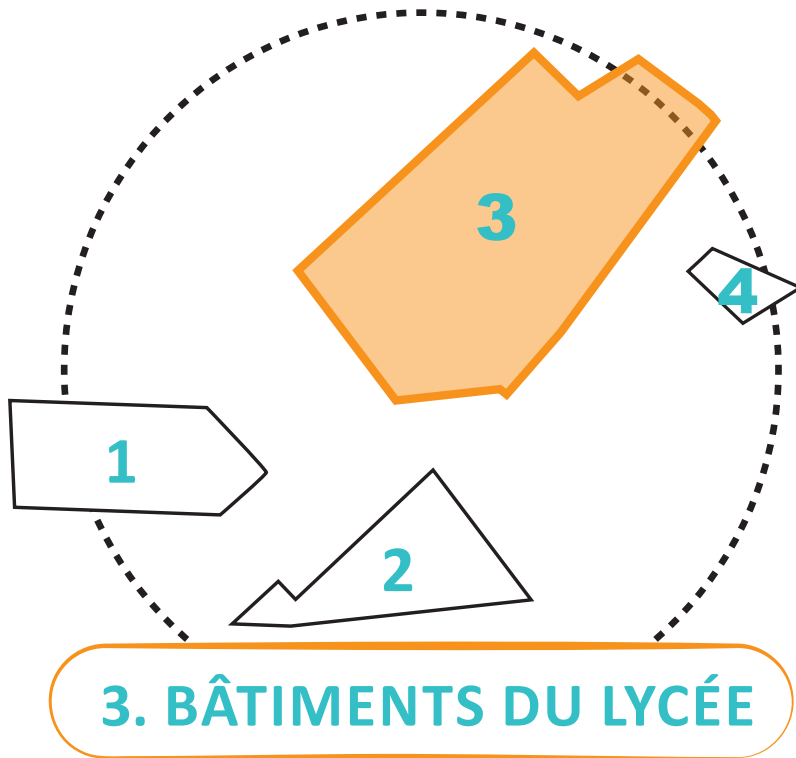
#### « Forêt nourricière » à Larressore, Pyrénées (2015)

Transformation d'une parcelle de bois communal en déshérence en un lieu expérimental de production vivrière, respectueux des écosystèmes naturels. Piloté par une association, conception en permaculture, techniques d'agroécologie et d'agroforesterie.

... **SITE BÂTIMENTS  
DU LYCÉE**



## 2 3. SITE BÂTIMENTS DU LYCÉE



ouvert & inclusif

→ VARIANTE 2

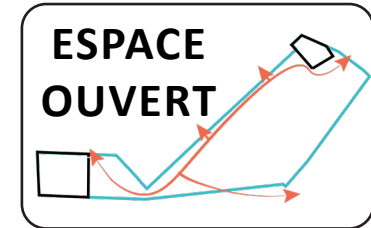
→ VARIANTE 1

→ SCÉNARIO SOCLE

fermé & sectorisé

Village nourricier & productif ... pour

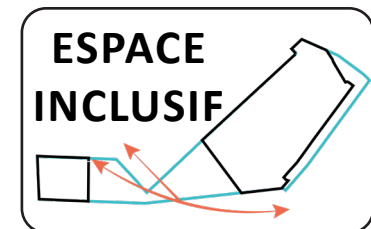
1 espace ouvert au sein  
d'un village en transition



Village d'entreprises thématique

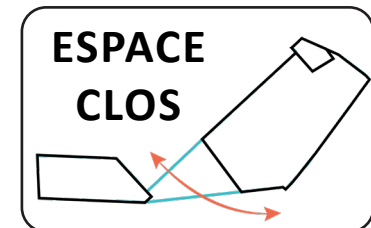
(ESS ou autre) ... pour

2 pôles inclusifs  
au cœur du quartier



Village artisanal & industriel ... pour

3 îlots privés inscrits  
dans une dynamique locale



## 2 3. SITE BÂTIMENTS DU LYCÉE

### → SCÉNARIO SOCLE

#### Village artisanal et industriel

Esquisse de scénario



- Entreprises du secteur secondaire majoritairement
- Espace de restauration pour les entreprises
- Services partagés
- Possibilité de déménager la caserne de pompiers de Pulversheim sur site
- Nouvelle voie poids lourds appartenant au village d'entreprises

## 2 3. SITE BÂTIMENTS DU LYCÉE

### → SCÉNARIO SOCLE

#### Village artisanal et industriel

*Quelques réalisations inspirantes*



#### «Veillage» de Fenouillet à 15 min de Toulouse (2021)

3 bâtiments avec 45 lots de type cellules (296 à 553 m<sup>2</sup>) regroupables. Parking mutualisé équipé de bornes de recharge et un espace extérieur pour la détente et la restauration. Panneaux solaires.



#### Village artisanal Drouot à Mulhouse (1997)

Site de 14 cellules, aménagé sur la friche de l'ancienne caserne, sur un modèle d'aménagement de type village clos

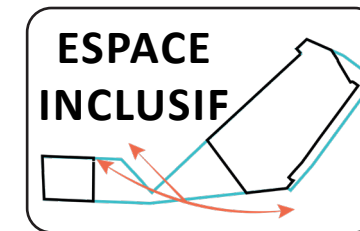


## 2 3. SITE BÂTIMENTS DU LYCÉE

### → VARIANTE 1

### Village d'entreprises thématique (économie sociale & solidaire ou autre)

Esquisse de scénario



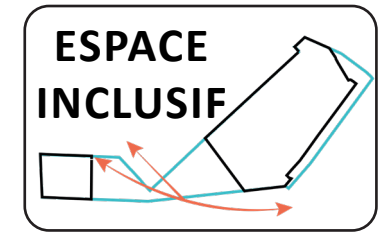
- Village d'entreprises thématique
- Entreprises du secteur secondaire et tertiaire majoritairement
- Restaurant ouvert aux entreprises et au public
- Livraison repas cantine écoles
- Nouvelle voie publique avec une seule portion pour les poids lourds

## 2 3. SITE BÂTIMENTS DU LYCÉE

### → VARIANTE 1

## Village d'entreprises thématique (économie sociale & solidaire ou autre)

Quelques réalisations inspirantes



« Centre d'activités économiques et solidaires Edmond Gerrer » à Colmar (Association Espoir, 1986)

Activités et services groupés sur un même site, animés par une association d'emplois en réinsertion : ateliers (textile, soudure, vélo, menuiserie, espaces verts, création artistique), magasin d'occasion, restaurant ouvert au public et logements pour personnes en ré-insertion.



« Le Village Industriel de la Fonderie » à Mulhouse (2024)

Une vraie synergie entre entreprises industrielles, centre de formation, Fablab, etc. Un restaurant tout public (Nomad Café)

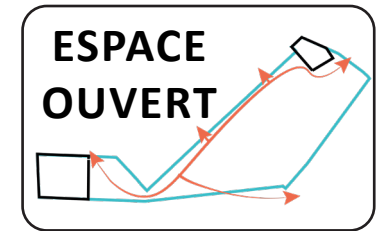


## 2 3. SITE BÂTIMENTS DU LYCÉE

### → VARIANTE 2

### Village productif et nourricier

Esquisse de scénario



- Entreprises secondaires et tertiaires
- Services communs partagés
- Cuisine centrale alimentant une cantine ouverte à tous + livraison écoles et résidence seniors
- Halle couverte : place du marché, expo, festivités
- Nouvelle voie publique à double sens



## 2 3. SITE BÂTIMENTS DU LYCÉE

### → VARIANTE 2

#### Village productif et nourricier

*Quelques réalisations inspirantes*



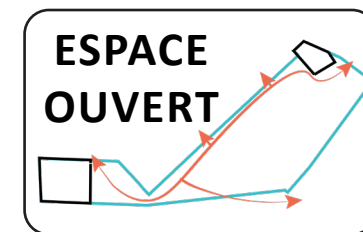
#### «Le Parc de Wesserling» (2005)

Une friche réhabilitée en un site ouvert au public réunissant entre autres un espace entreprises (30 000 m<sup>2</sup> en location), un magasin des producteurs fermiers locaux, une brasserie artisanale, des jardins paysagers et potagers dont la production est transformée et écoulee localement.



#### Cuisine centrale à Ungersheim (2011)

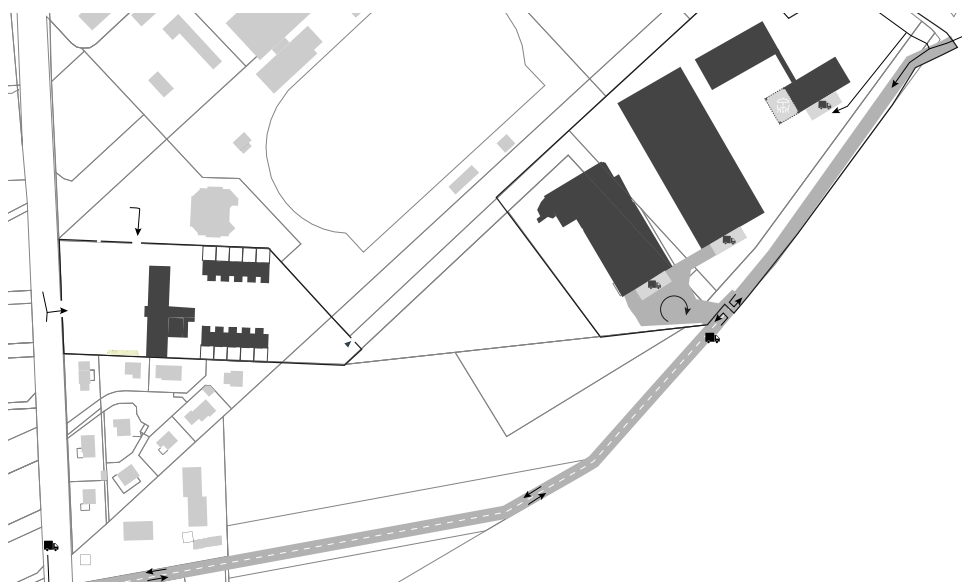
Gérée par l'association INSEF-Inter, fournit 6 sites périscolaires (550 à 600 repas/jour). **L'association est en recherche d'un autre lieu d'implantation pour une plus grande capacité de production.** Une régie agricole communale produit des aliments bio qui alimentent la cuisine centrale, une épicerie et une conserverie communale participative.



...

# RÉFÉRENCES COMMUNES AUX SCÉNARIOS

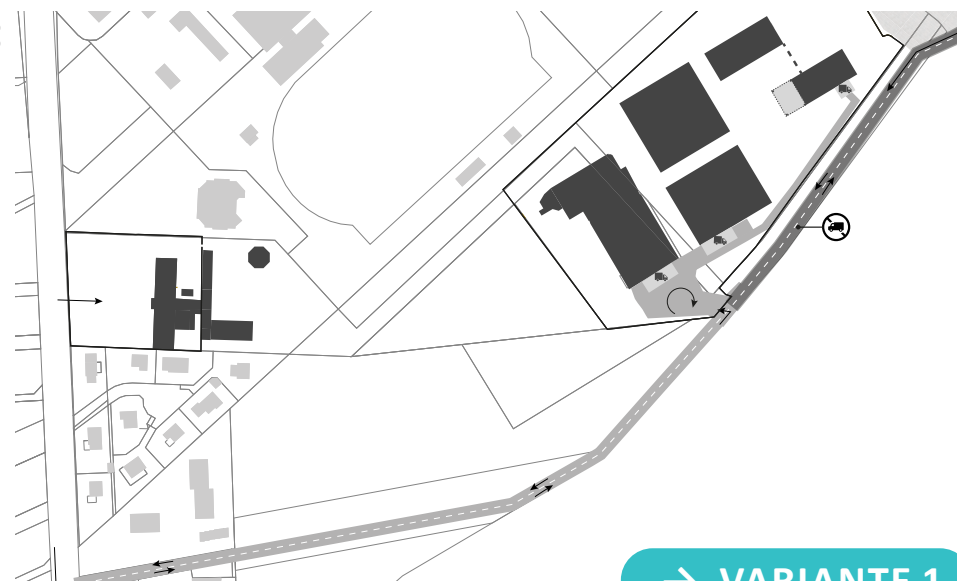
## 2 RÉFÉRENCES COMMUNES AUX SCÉNARIOS : LA CRÉATION D'UNE NOUVELLE VOIRIE



### → SCÉNARIO SOCLE

**Nouvelle voie poids lourds appartenant au village d'entreprise**

- Désengorgement du carrefour central
- Renforcement des réseaux sanitaires
- Liaison cyclable entre les rues de Ruelisheim et de Mulhouse



### → VARIANTE 1

**Nouvelle voie publique avec une seule portion pour les poids lourds**



### → VARIANTE 2

**Nouvelle voie publique à double sens très accueillante pour les modes doux**



## 2 RÉFÉRENCES COMMUNES AUX SCÉNARIOS

### MOINS DE CLÔTURES OU DES CLÔTURES PLUS PERMÉABLES



### DES ESPACES DE CIRCULATION ET DE STATIONNEMENT PLUS PERMÉABLES





## 2 RÉFÉRENCES COMMUNES AUX SCÉNARIOS



### • Avis M. Chazerand (m2A, Performance énergétique) :

*Piste intéressante pour un combo chaudière plaquettes bois pour chauffage et eau chaude + photovoltaïque en toiture pour auto-consommation électrique.  
Missionner un bureau d'études (liste dispo) pour étudier la faisabilité (consommations effectives, production possible, passage des réseaux)*

### PRODUCTION D'ÉNERGIES RENOUVELABLES



Chaufferie bois à Lutterbach construite dans les années 2000 pour alimenter 5 000 m<sup>2</sup> d'équipements publics (mairie, écoles). Extension en 2023 pour raccorder la basilique et le presbytère. Chaufferie alimentée par la forêt communale du Nonnenbruch.



Photovoltaïque en toitures pour la consommation électrique (ex : Village d'entreprises à Avignon)



Ombrières sur parking salle polyvalente (ex : parking Écomusée et Parc du Petit Prince)

### AJOUT DE BALCONS AUX LOGEMENTS EXISTANTS



Logements sociaux à Mulhouse : réhabilitation de la caserne Lefebvre en logements avec adjonction de balcons





## MISSIONS EN LIEN

### RÉVISION DU PLU DE PULVERSHEIM

Reconfiguration du PLU communal au projet de village en transition de la municipalité

### ÉLABORATION DU PLUi de m2A

Définition d'un premier PLU intercommunal intégrant les attendus de la loi Climat & Résilience (trajectoire «Zéro Artificialisation Nette»)



agence de fabrique  
urbaine et territoriale  
**SUD-ALSACE**

## CONTACT

**Afut Sud-Alsace**  
33 avenue de Colmar  
68200 MULHOUSE  
03 69 77 60 70  
[www.afut-sudalsace.org](http://www.afut-sudalsace.org)

### Direction de la publication

Viviane BEGOC, directrice de l'Agence

### Conception et rédaction

Christelle BARLIER  
Louise PONS

### Photographies

Selon source

### Iconographie

Selon source

### Graphisme et mise en page

MW Création / Anne LICHTLÉ Afut Sud-Alsace

Toute reproduction autorisée avec mention précise de la source et référence exacte.