

Communauté de communes  
Sud Alsace Largue - Conférence des Maires  
Jeudi 16 05 2024



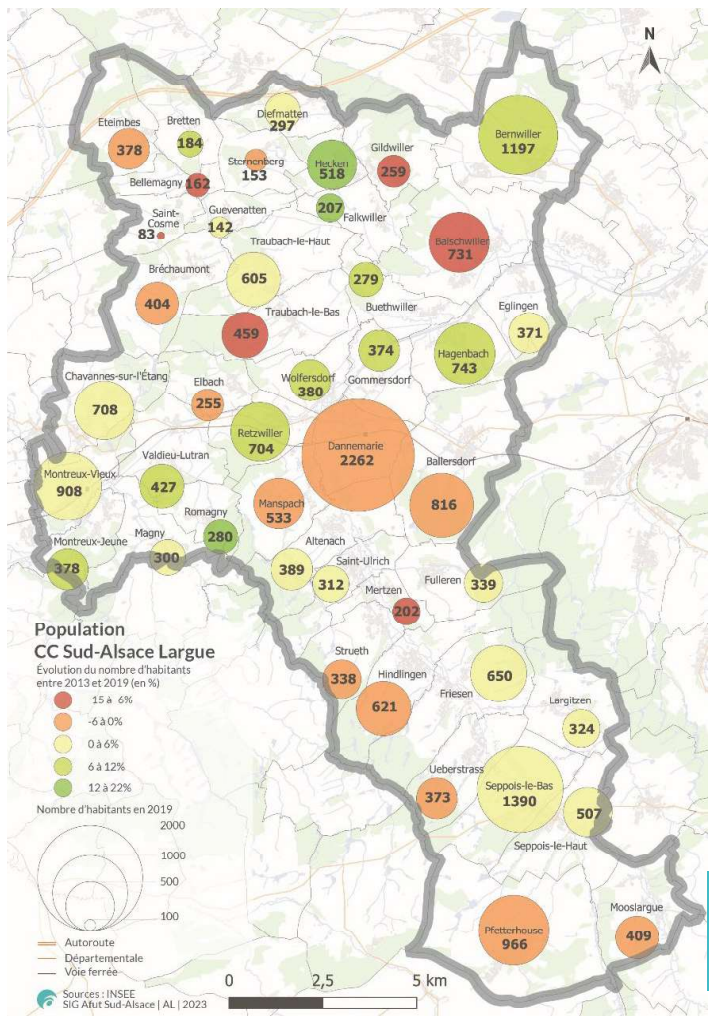
Stéphane DREYER - Afut Sud Alsace

## Se déplacer sans sa voiture personnelle

Possible dans la communauté de communes Sud Alsace Largue ?

# Le territoire de la CC Sud Alsace Largue

Le nombre d'habitants des communes en 2019



- **44 communes** avec des populations principalement comprises entre 300 et 1000 habitants.

- **22 317 habitants** en 2019 sur un territoire de **230 km<sup>2</sup>**.

Une densité de **97 hab / km<sup>2</sup>** < à celle du Haut-Rhin : 218 hab / km<sup>2</sup>.

- **94 %** des ménages équipés d'au moins une voiture.
- **88 %** des déplacements domicile / travail effectués en automobile.

## La voiture omniprésente

## Le territoire de la CC Sud Alsace Largue



Source : [www.af3v.org](http://www.af3v.org)

- **Ligne TER Mulhouse-Belfort**  
Gares de Dannemarie et Montreux-Vieux.
- **Réseau autocar Fluo**  
Vocation scolaire, offre modeste, temps de parcours trop longs.
- **TAD taxi des aînés**  
Réservé à un public de > 75 ans.
- **Vélo**  
Schéma directeur, réflexions locales,  
« Tous à vélo – Semaine de la Mobilité Douce » etc.

**Encore peu d'alternatives crédibles à la voiture  
mais des initiatives locales**

## De nouvelles aspirations

### Croissance des ventes des :

⇒ vélos à assistance électrique



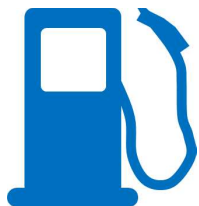
671 000 ex (2023)

⇒ voitures électriques, hybrides rechargeables



492 000 ex (2023)

### Renchérissment du coût des énergies

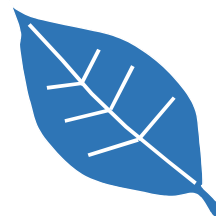


1€76 / L de gasoil (mai 2024)

### Développement de la pratique du vélo



### De nouvelles aspirations



Nature,  
ville apaisée,  
télétravail,  
randonnées  
cyclotourisme etc.

# Une nécessaire prise en compte

## De nouvelles lois

### Plan national vélo

Passer de 3 à 9 % la part modale vélo d'ici 2024



### Loi Climat & Résilience

Décarboner les transports



### Loi d'Orientation des Mobilités

Supprimer les « zones blanches de la mobilité »



### Services Express Régionaux Métropolitains (SERM)

#### LOIS

LOI n° 2023-1269 du 27 décembre 2023 relative aux services express régionaux métropolitains (1)

NOR : TRES2314179L

L'Assemblée nationale et le Sénat ont adopté,

Le Président de la République promulgue la loi dont la teneur suit :

TITRE I<sup>er</sup>

INSTAURATION ET MISE EN GEUVRE

Article 1<sup>er</sup>

I. – Le chapitre V du titre I<sup>er</sup> du livre II de la première partie du code des transports est complété par une section 3 ainsi rédigée :

# Un virage à 180°

## Solutions mobilités

Les solutions conventionnelles



Les solutions « légères »

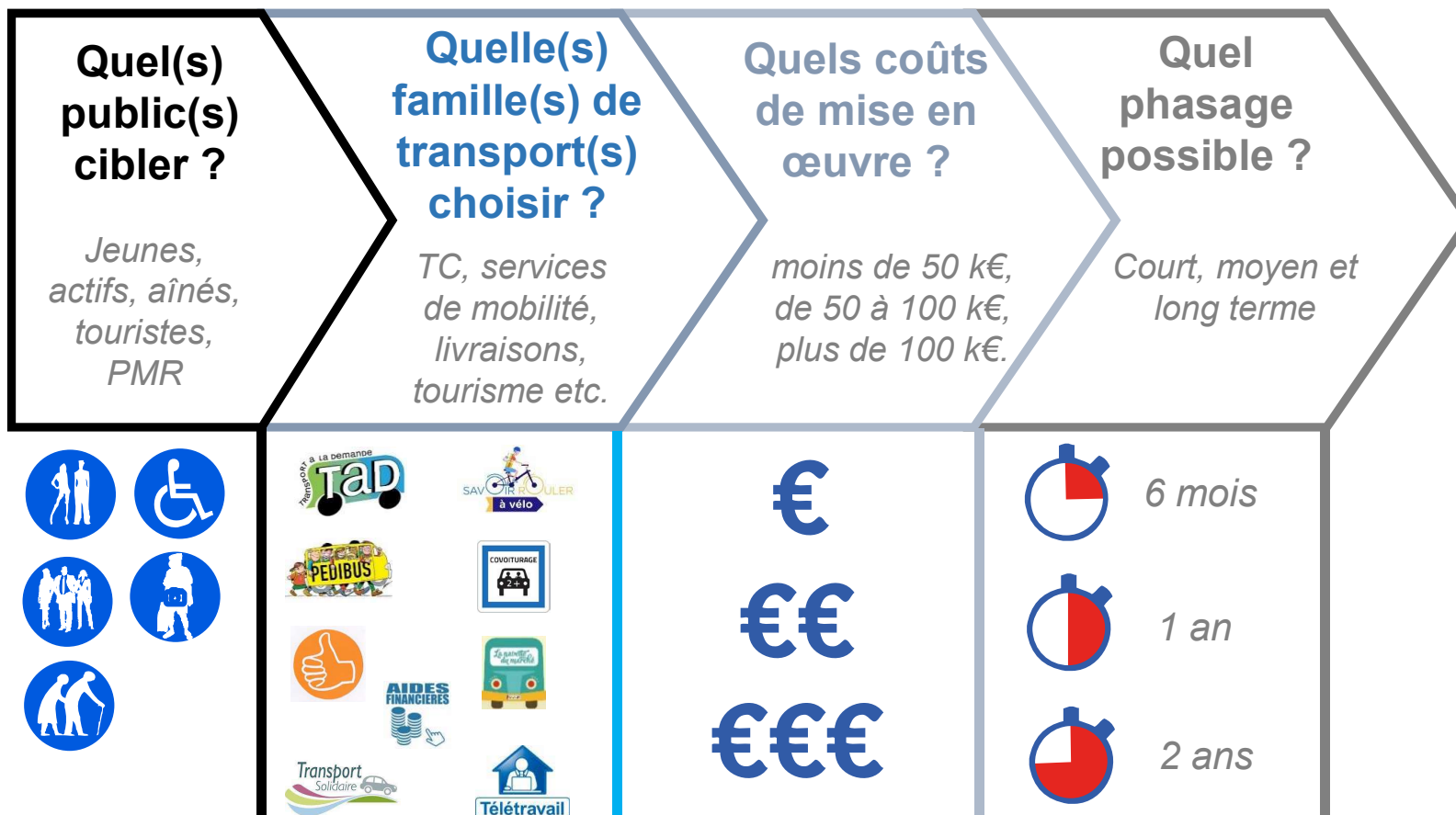


Des solutions innovantes



# De multiples possibilités

# Solutions mobilités : se poser les bonnes questions



**Chaque démarche de territoire est unique**

# Le schéma directeur des mobilités du Haut-Rhin



## Schéma directeur des mobilités du Haut-Rhin : contexte

- **Prise de la compétence mobilité** du quotidien par les communautés de communes du Haut-Rhin.
- Choix de la thématique mobilité lors de la **rencontre trimestrielle des Présidents d'EPCI du Haut-Rhin** de septembre 2021.
- Interviews réalisés à l'automne 2021 auprès des **DGS et des techniciens des EPCI** : recensement des sujets prioritaires.
- Samedi 05 mars 2022 à Guebwiller : réunion fondatrice, **lancement de la démarche schéma directeur des mobilités du Haut-Rhin** en présence du Président de la Région Grand Est.

**L'objectif du schéma directeur des mobilités est de construire une vision partagée des mobilités et de défendre ensemble les orientations retenues.**

# Les mobilités, un sujet porté par les territoires

# Résultats



**Schéma directeur des mobilités du Haut-Rhin (version 0)**



  Janvier 2023



## Un schéma co-signé par les 16 Présidents d'EPCI

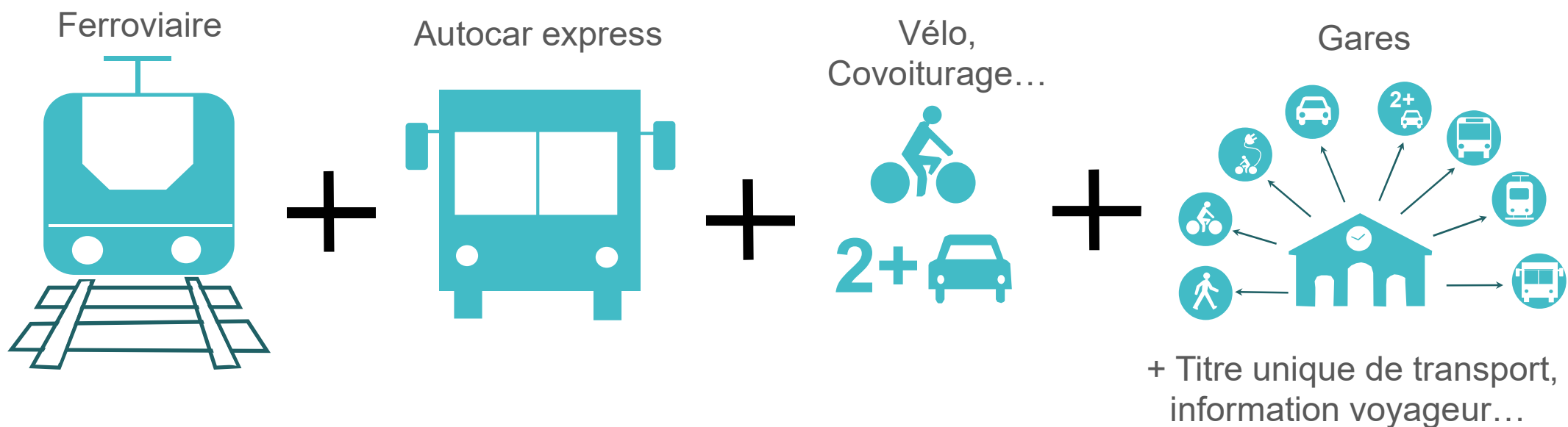
## Sujets traités

- **Les transports collectifs** : Service Express Métropolitain (SEM), autocars express, pôles d'échanges, réseaux de transports urbains.
- **Le vélo** : aménagements cyclables, stationnement, entretien, signalétique.
- **Les nouveaux services** : covoiturage, bornes de recharge, applications numériques, centrale de mobilité.
- **Zone à Faibles Emissions-Mobilités (ZFE-m)** : ZFE de l'agglomération mulhousienne fin 2024, élargissement de la réflexion à l'échelle Haut-Rhin.
- **Autres sujets** : liaisons touristiques, transports de marchandises, suivi des déplacements et des politiques de transport.

Une vision partagée sur cinq grands thèmes

## Transports collectifs – Concept de SERM

# Services Express Régionaux Métropolitain **==** **Choc d'offre**

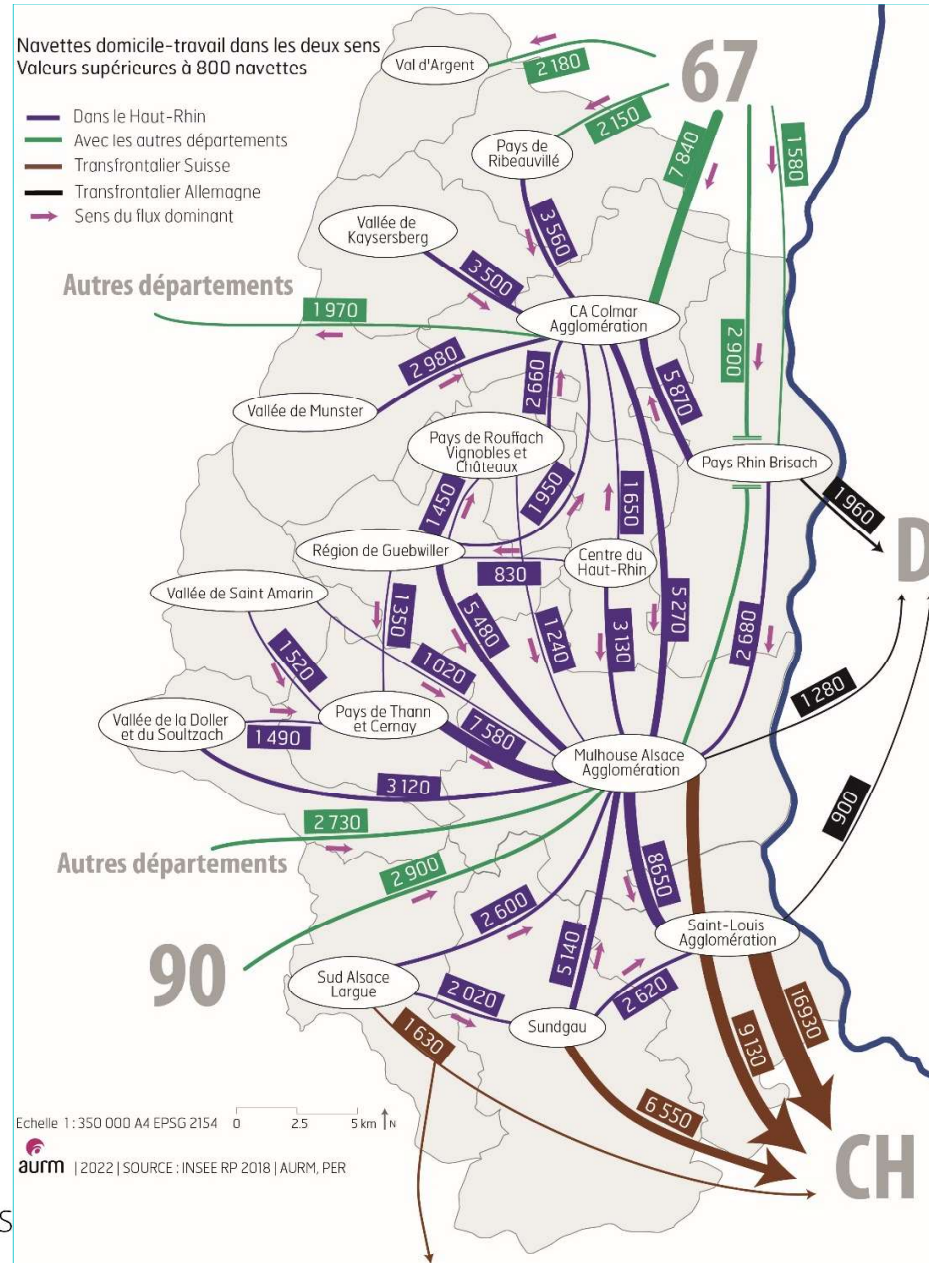


## Crédibiliser les alternatives à la voiture

# Transports collectifs

## Concept de SERM

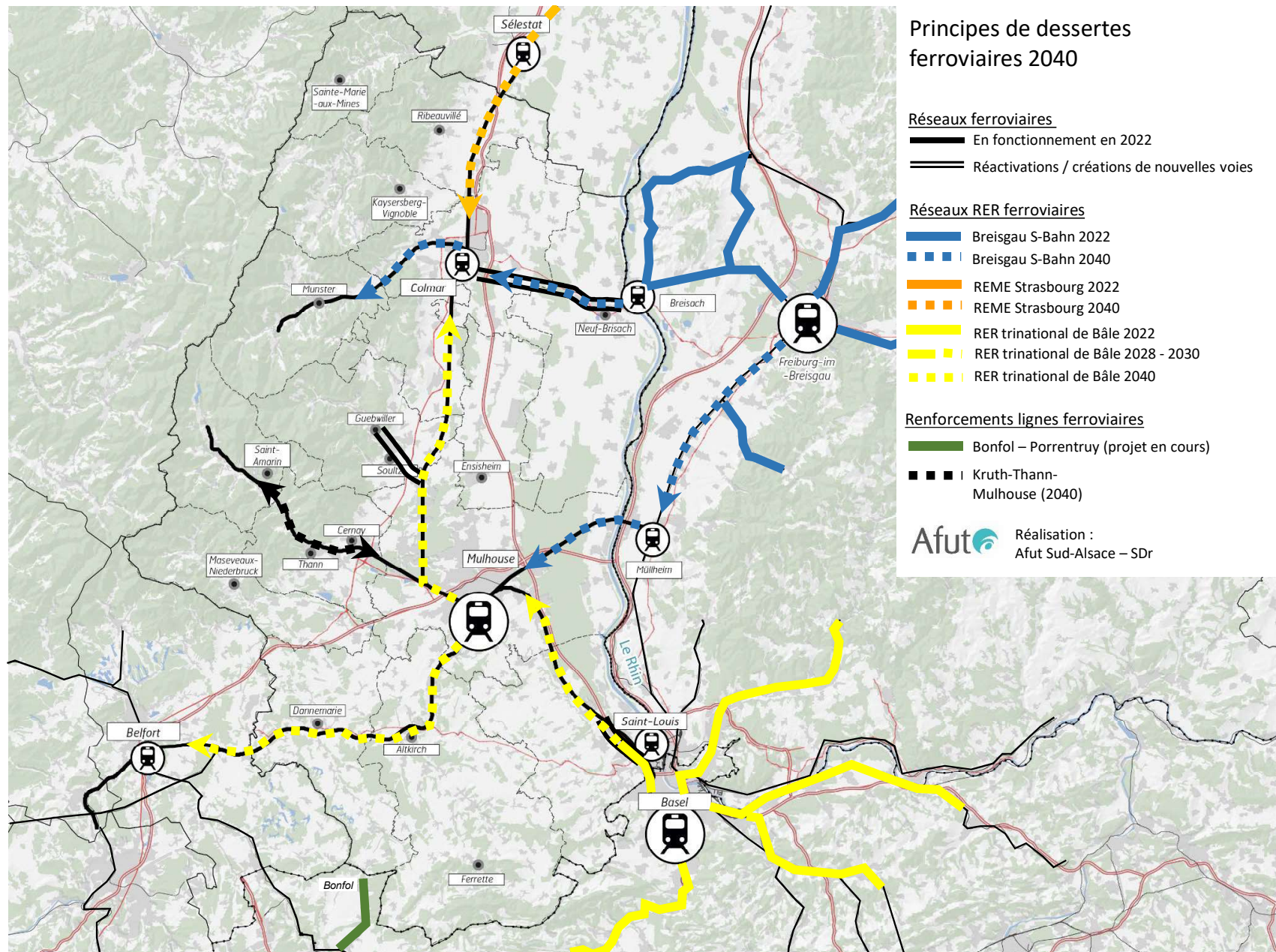
### Le Haut-Rhin : Un territoire multipolarisé



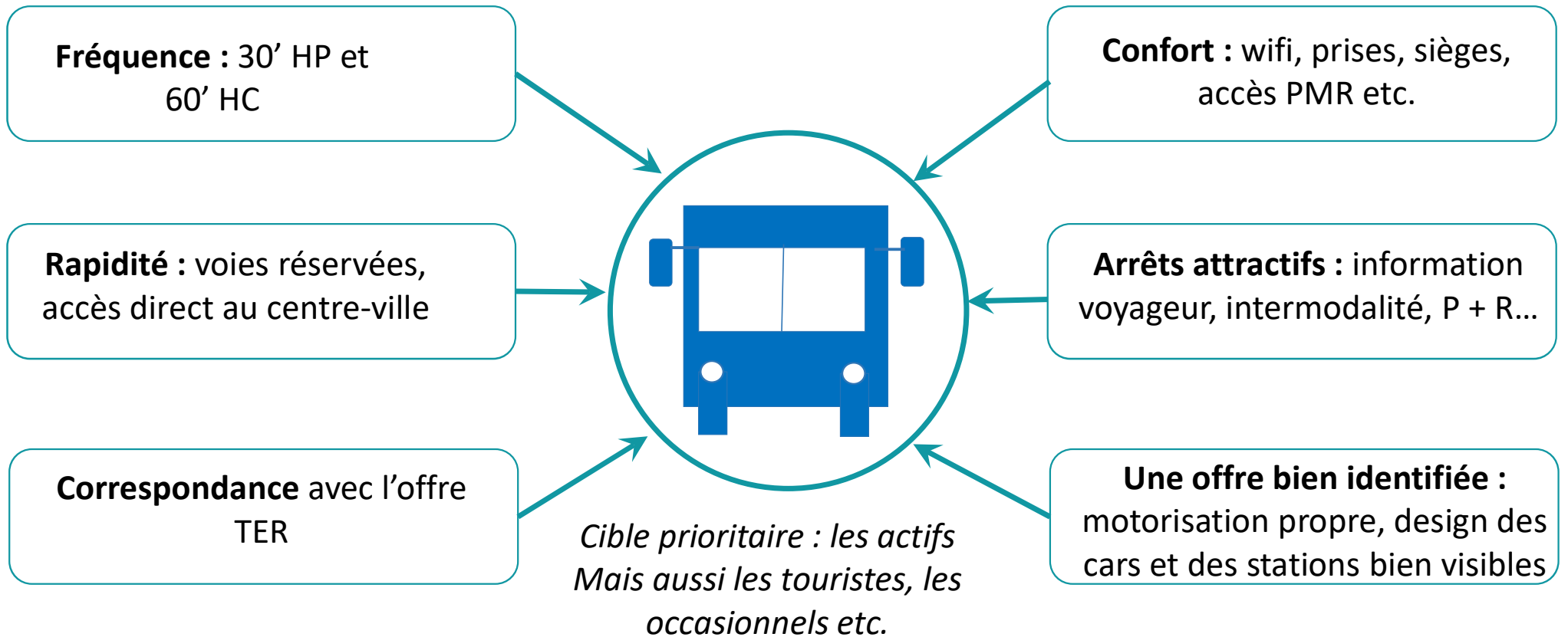
**Méthode**  
 Une navette domicile-travail compte pour un aller-retour. Il s'agit d'une personne physique.  
 Les chiffres indiqués sur la carte représentent le nombre de navettes dans les deux sens quel que soit le mode de transport utilisé.  
 N'ont été retenues ici que les valeurs supérieures à 800 navettes dans les deux sens.

# Transports collectifs

## Le ferroviaire



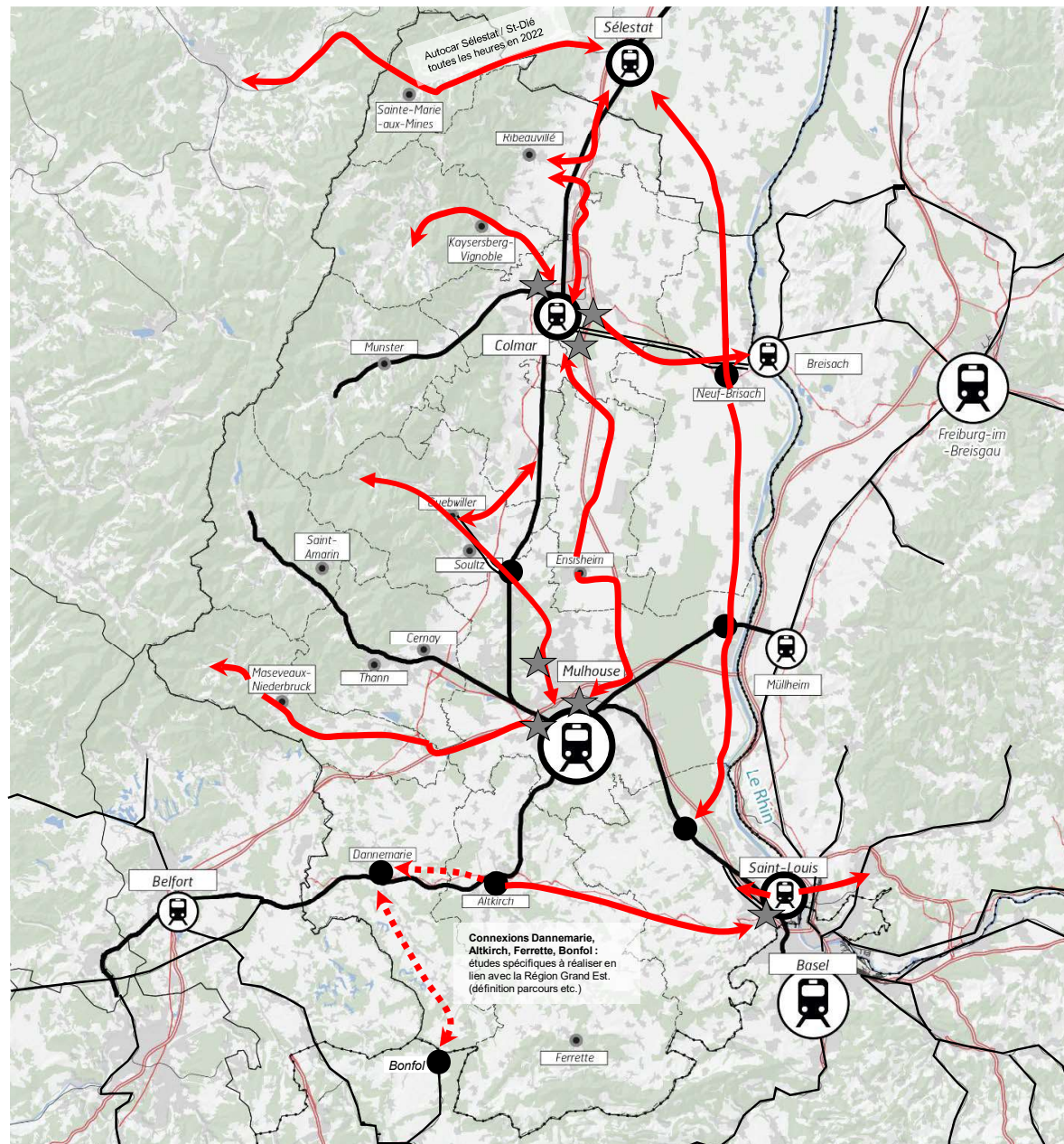
## Transports collectifs – Concept autocar express



# Rendre l'usage de l'autocar attractif

# Transports collectifs

## Réseau autocar express



### Le réseau autocar express 2040

#### Réseau ferroviaire

- En fonctionnement en 2022
- Réactivations / créations de nouvelles voies

#### Autocars express

- Propositions de lignes
- Propositions de lignes : études spécifiques à réaliser
- Voie réservée autocar express, priorité aux feux etc.
- Correspondance autocar express / réseau ferroviaire

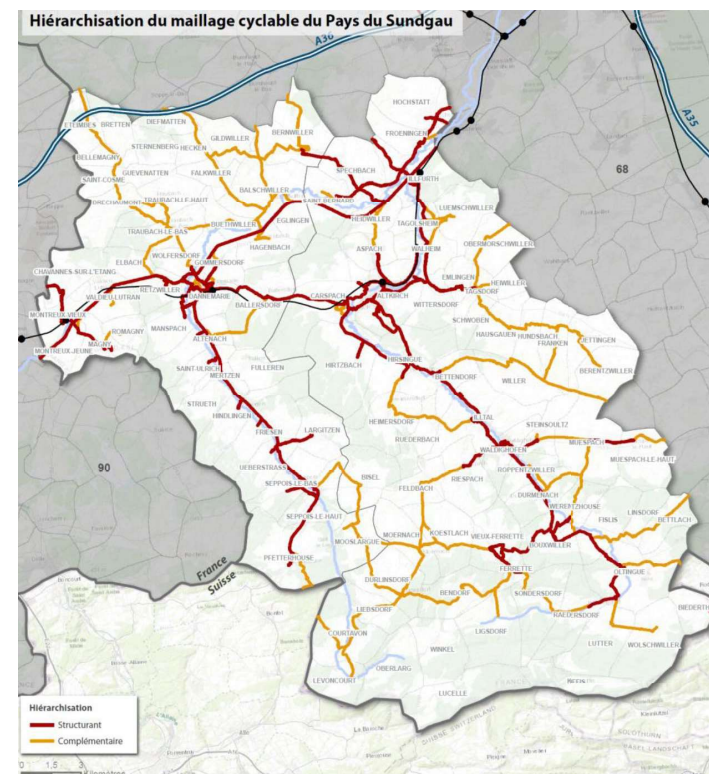
Afut Réalisation : Afut Sud-Alsace – SDR

Connexions Dannemarie, Altkirch, Ferrette, Bonfol : études spécifiques à réaliser en lien avec la Région Grand Est. (définition parcours etc.)



## Velo – Exemples d’actions

- **Aménagements cyclables :**
  - S’assurer de la cohérence des programmes d’aménagements cyclables : un plan de récolement faisant le lien avec les schémas CeA, RGE et des EPCI.
  - Cartographier et traiter les points noirs etc.
  - S’inscrire dans une logique de Réseau Express Vélo (REV)....
- **Stationnement** : plan de développement d'ampleur = arceaux, stationnement sécurisé dans les gares et pour les VAE.
- **Entretien** : uniformiser et coordonner les pratiques d’entretien des pistes cyclables.
- Travailler sur la signalétique **tourisme / loisir**.



Extrait du schéma directeur cyclable du PETR du Pays du Sundgau.

Source : PETR du Pays du Sundgau, Janvier 2022.

# Travailler ensemble pour « booster » la pratique du vélo

## Covoiturage

- **Aires de covoiturage :**
  - Définir le standard d'aménagements des aires.
  - S'accorder sur la ou les maîtrises d'ouvrage des aires pour l'aménagement et l'entretien.
  - Compléter le schéma d'aires de covoiturage réalisé par l'Afut avec les EPCI du Nord du département....
  - Référencer les aires de covoiturage créées sur les sites web idoines : Fluo Grand Est etc.
- **Expérimenter les voies réservées aux covoitureurs** sur des tronçons d'autoroutes ou de voies express (2 x 2 voies).
- **Mutualiser les services de mise en relation entre conducteurs et passagers.**



Source : Saint-Louis Agglomération

## Se coordonner à l'échelle du Haut-Rhin

## Autres sujets

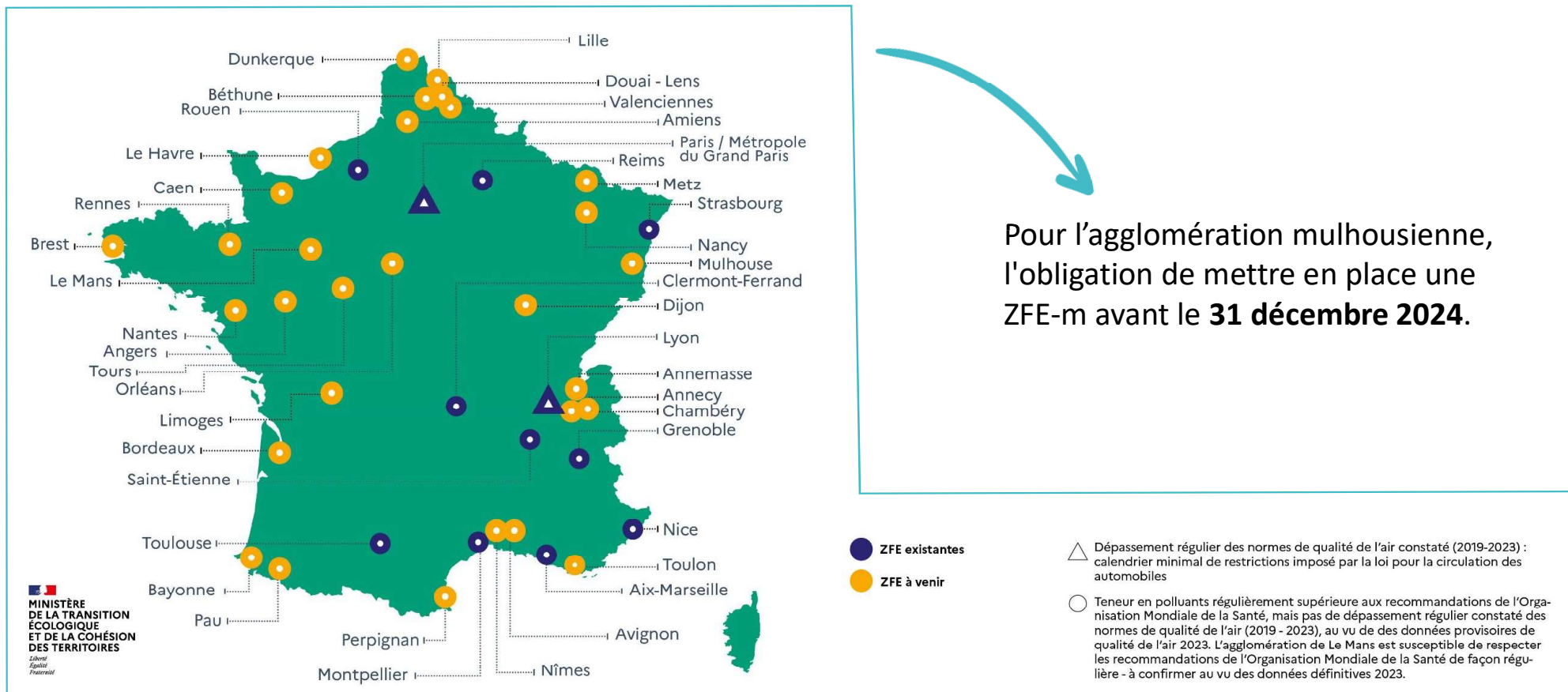
- **Tourisme** : définir une stratégie de mobilité durable pour les visiteurs.
- **Transport de marchandises** : verdissement des flottes et renforcement de la capacité ferroviaire.
- **Suivi des déplacements et des politiques de transports** : disposer d'une information fine à l'échelle du Haut-Rhin.



Source : Région Grand Est

ZFE-m de l'agglomération  
mulhousienne et SERM Mulhouse-  
Bâle = **démarches en cours**

## ZFE-m de l'agglomération mulhousienne

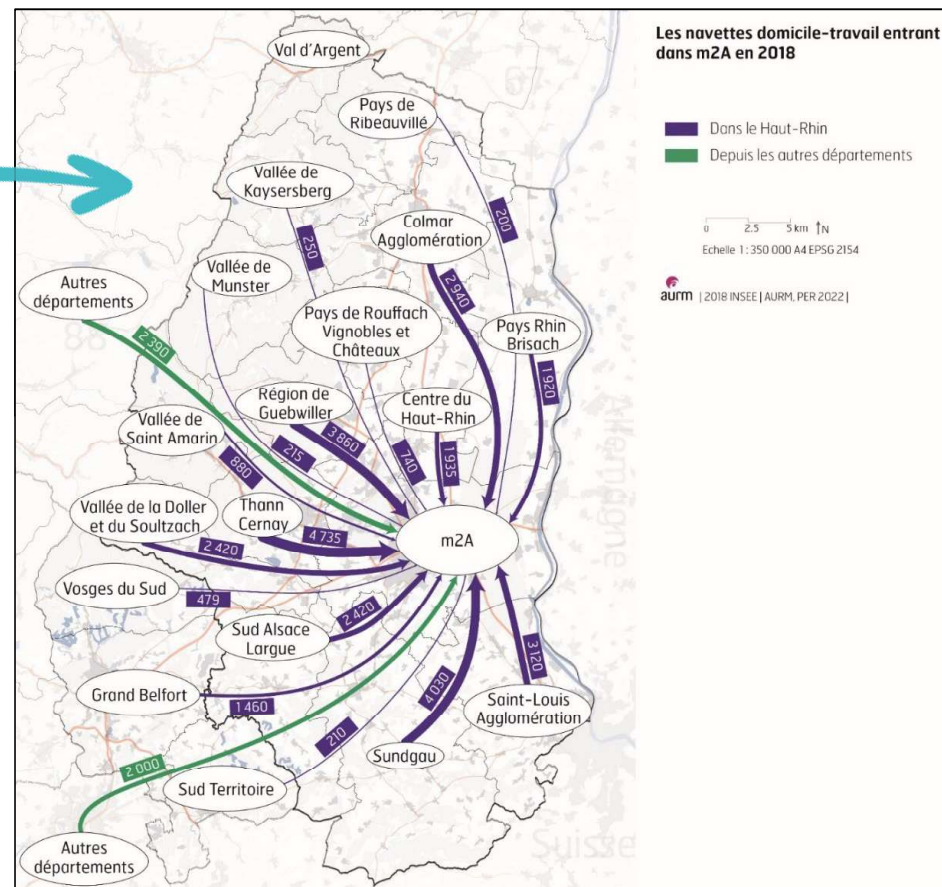


## D'une ZFE-m à une zone de vigilance

## ZFE-m de l'agglomération mulhousienne

- **36 000 navettes domicile-travail** ont l'agglomération mulhousienne pour destination.

La ZFE ne concerne pas seulement les habitants de m2A ou de l'unité urbaine...



## Elargir la réflexion au Haut-Rhin

## ZFE-m de l'agglomération mulhousienne

Démarches  
en cours

### En cours d'élaboration et de discussion

- La ZFE-m de l'agglomération mulhousienne : interdiction progressive de la circulation des véhicules les plus polluants **dans m2A** au cours de la période 2025-2030



### En cours d'élaboration et de discussion

- Une charte en faveur de la qualité de l'air dans le **Haut-Rhin** : une démarche volontaire pour fédérer les intercommunalités et les acteurs économiques du 68 .

- 1 - promouvoir des véhicules moins émissifs.
- 2 - concourir à un changement des pratiques de mobilité.
- 3 - encourager les systèmes de chauffage moins polluants.

Une approche reposant sur « deux pieds »



# Le SERM Mulhouse-Bâle

Démarches en cours



Source : rapport du COI, rapport remis à la Première Ministre le 24 février 2024

- Loi relative aux **Services Express Régionaux Métropolitains** promulguée le **27 décembre 2023**.
- **4 projets de SERM** dans le Grand Est :
  - REME de Strasbourg.
  - SERM Lorraine – Luxembourg.
  - **SERM Mulhouse – Bâle.**
  - SERM Reims.
- SNCF-Réseau, SNCF-Gares et Connexions, Société des Grands Projets à la manœuvre.

## SD mobilité 68 = première pierre pour le SERM Sud Alsace



## Le SERM Mulhouse-Bâle

Démarches  
en cours

### 1. Un schéma d'ensemble travaillé en deux phases :

- Une première phase de diagnostic de février à mai 2024.
- Articulation des études en cours sur le territoire et notamment avec le **Schéma directeur des mobilités du Haut-Rhin avec la démarche SERM.**
- Une seconde phase d'élaboration du schéma d'ensemble de mai à janvier 2025.

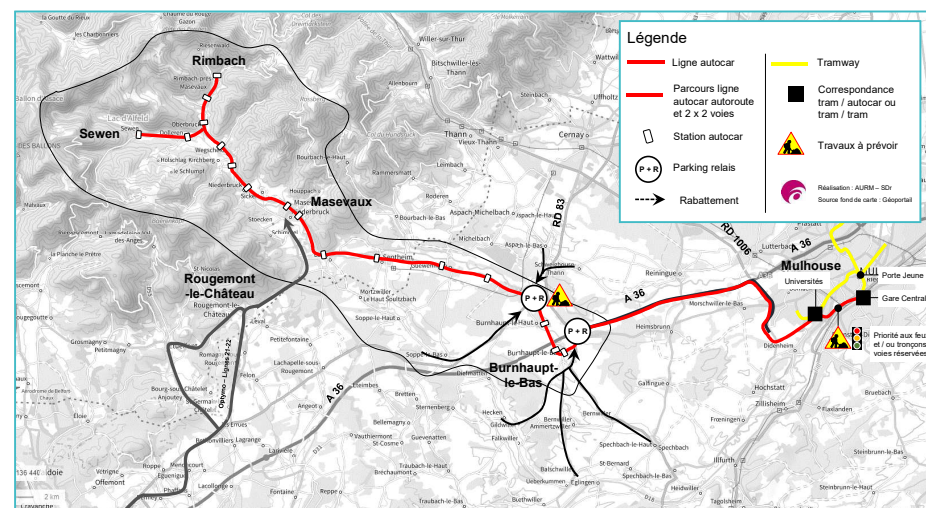
2. **L'élaboration du schéma de gouvernance des phases pour chaque projet**, intégrant les modalités de gouvernance transfrontalière des projets.

3. **La préparation d'un plan de financement pour chaque projet.**

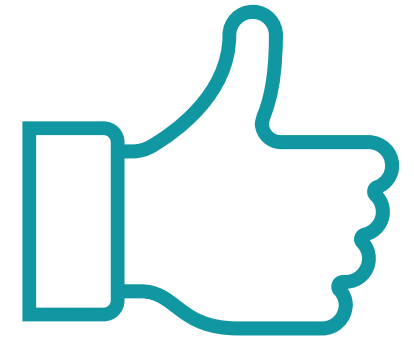
# Une opportunité historique pour le Sud Alsace

## D'autres actions en cours

- **Meilleures connaissances des déplacements :**  
Enquête mobilité Certifiée CEREMA (EMC2) à l'échelle des deux bassins de mobilité alsaciens = 2024 bassin Nord Alsace, 2025 bassin Sud Alsace.
- **Autocar Express :**
  - ✓ publication « Vallée de la Doller : une desserte autocar express ? Ligne autocar Sewen, Masevaux-Niederbruck, Mulhouse » (démarche Afut Sud Alsace / CCVDS).
  - ✓ Etude sur le projet de ligne autocar express Altkirch / Saint-Louis / Basel (Suisse)...



**Toutes les conditions sont  
réunies pour l'élaboration d'un  
Plan de Mobilité Simplifié  
(PdMs)**



MERCI POUR VOTRE ATTENTION



Source Freepik