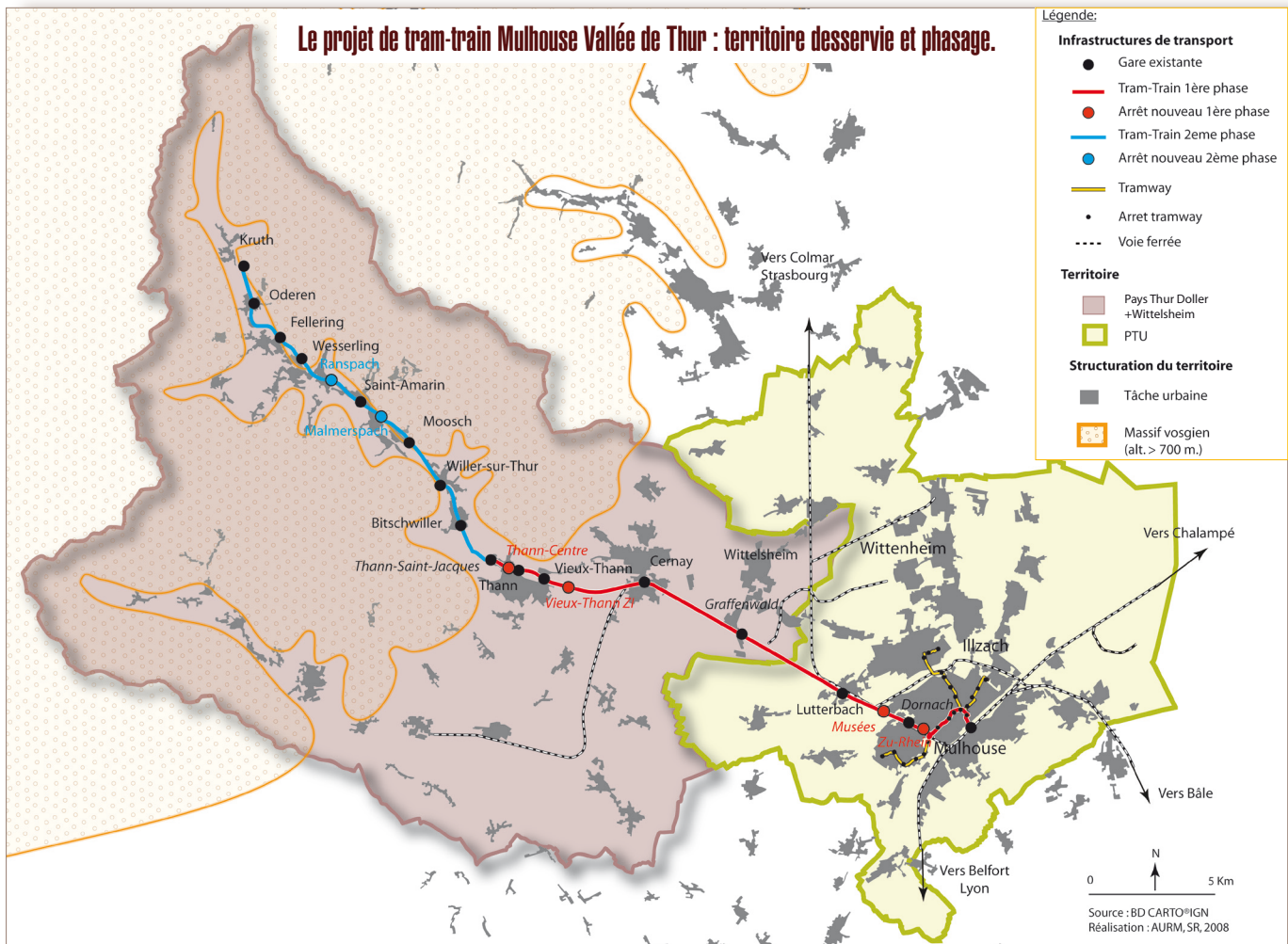




agence d'urbanisme de la région mulhousienne

TRAM-TRAIN MULHOUSE VALLEE DE LA THUR



De la vallée au centre ville de Mulhouse

2

Le tram-train Mulhouse Vallée de Thur sera le **premier tram-train interconnecté de France**. Dès 2010, il circulera à la fois

sur le réseau du tramway urbain et le réseau RFF/SNCF grâce au raccordement des deux réseaux.

Vers un véritable tramway urbain au coeur de Thann...

4



Futur matériel tram-train au couleur du TER Alsace. (Source : Région Alsace)

DE LA VALLÉE AU CENTRE-VILLE DE MULHOUSE PLUS VITE PLUS LOIN...

LES AMENAGEMENTS D'INFRASTRUCTURE

Dans l'agglomération de Mulhouse (rond-point Stricker / Lutterbach)

- la réalisation de 4 km de voie électrifiée, dédiée au tram-train et au tramway
- la création de 2 points d'arrêts : Zuerhein et Musées
- l'adaptation de 2 points d'arrêts existants : Dornach et Lutterbach.

En dehors de l'agglomération de Mulhouse (Lutterbach / Thann Saint-Jacques)

- l'électrification de la voie actuelle
- l'aménagement des 4 points d'arrêts existants : Graffenwald, Cernay, Vieux-Thann, Thann
- la création d'un point de correspondance TER / tram-train à Thann Saint-Jacques
- la réalisation de 2 points d'arrêt : Vieux-Thann ZI et Thann-Centre

La première phase ne nécessite pas de travaux d'infrastructure entre Thann Saint-Jacques et Kruth.

UNE DESSERTE CADENCÉE

Entre Mulhouse et Lutterbach

- 2 tram-trains via le centre ville et 1 train TER : fréquence à 20 min
- 3 tramways urbains complète l'offre lors des périodes de pointe : fréquence à 10 min.

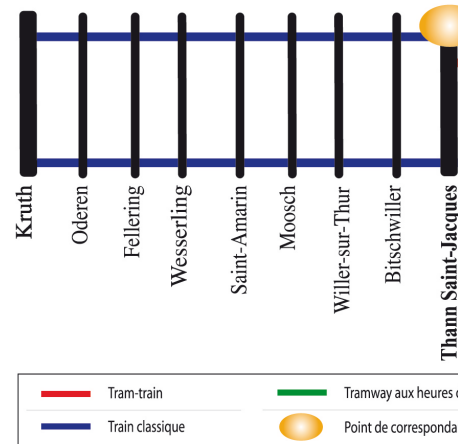
Entre Mulhouse et Thann Saint-Jacques

- 2 tram-trains et 1 train TER : fréquence à 20 min
- 1 circulation par heure en soirée
- 48 allers-retours quotidiens contre 23 en 2009.

Entre Thann Saint-Jacques et Kruth

- 1 train TER Kruth / Mulhouse
- 1 train TER "navette" en correspondance "quai à quai" avec les tram-trains à Thann Saint-Jacques.
- 1 circulation par heure en soirée
- 27 allers-retours quotidiens contre 17 en 2009.

Principe de la desserte pour la première phase
2 trains aller-retour par heure cadencés
(H+10 ; H+45)



PLUS DE FRÉQUENTATION

- 5 000 voyages/jours sur la ligne en 2008
- 3 800 voyages/jours supplémentaire attendu avec l'arrivée du tram-train, soit près de 9 000 voyages jours.
- 6 000 voyages/jours sur la partie urbaine du tram-train (Lutterbach / rond point Stricker).



La gare de Cernay : le point d'arrêt le plus fréquenté de la ligne (source AURM)



Les autorails 73 500 circulant sur la ligne, en gare de Thann (source AURM)

Un projet phasé

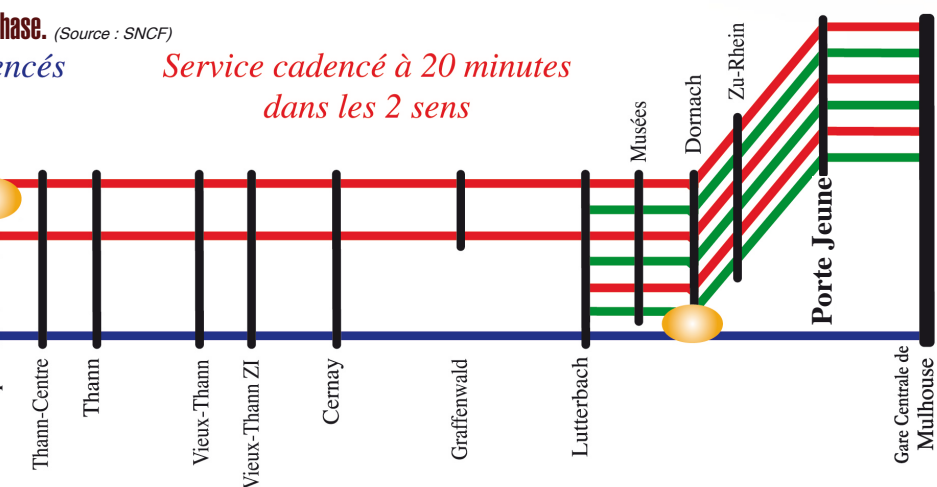
La desserte tram-train jusqu'à Thann Saint-Jacques constitue la première étape.

A terme le projet le tram-train devrait desservir Kruth : 38 km de ligne, 21 points d'arrêts desservis (dont deux points d'arrêts nouveaux : Malmerspach et Ranspach).

La réalisation de cette deuxième phase n'est pas pour le moment financée.

hase. (Source : SNCF)
ncés

Service cadencé à 20 minutes
dans les 2 sens



de pointe
nce

Points d'arrêt

Service identique quasiment toute la journée

Des gains de temps limités. (Source : SNCF)

Trajet	Temps de parcours, en 2009	Temps de parcours en 2010
Vieux-Thann/Mulhouse Gare	23 min	19 min
Vieux-Thann/Porte Haute	39 min	26 min
St-Amarin/Mulhouse Gare	43 min	39 min
St-Amarin/Porte Haute	58 min	46 min

Les territoires en chiffres

Pays Thur Doller+Wittelsheim*

- 76 000 habitants en 2006, dont 47 000 dans le corridor**.
- 4 200 établissements en 2007, dont 2 500 dans le corridor**.
- 19 000 emplois salariés privés en 2007 dont 14 100 dans le corridor**.
- 30 000 véhicules / jour sur la RN 66 à hauteur de Wittelsheim.
- 5 000 voyages/j effectués quotidiennement sur la voie ferrée Mulhouse Thann Kruth.

* Wittelsheim est une commune indépendante

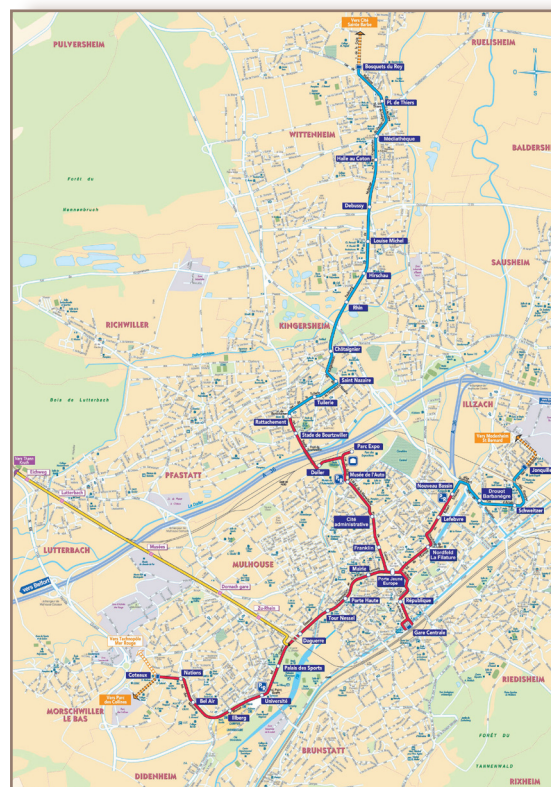
PTU de Mulhouse

- 236 000 habitants en 2006.
- 13 400 établissements en 2007.
- 82 000 emplois salariés privés en 2007.
- Plus de 80 000 véhicules / jour sur l'A 36, autoroute traversant Mulhouse d'Est en Ouest. .
- 100 000 voyages/j effectués sur le réseau de Transport en Commun Urbain (Soléa) dont 54 000 en tramway.

** corridor : communes desservies par la ligne Mulhouse Thann Kruth

UN RÉSEAU DE TRAMWAY EN EXTENSION

- Une extension d'1,5 km vers Bourtzwiller en 2009.
- Deux extensions déclarées d'utilités publiques vers le nord (Kingersheim / Wittensheim) et vers l'est (quartier Drouot), programmé pour 2013.
- Un grand nombre d'extension TCSP dont des tram-trains vers Alkirch, Habsheim et Guebwiller sont inscrits au SCOT de la région Mulhousienne.



Le réseau tramway et tram-train en 2013. (Source: Sitram)



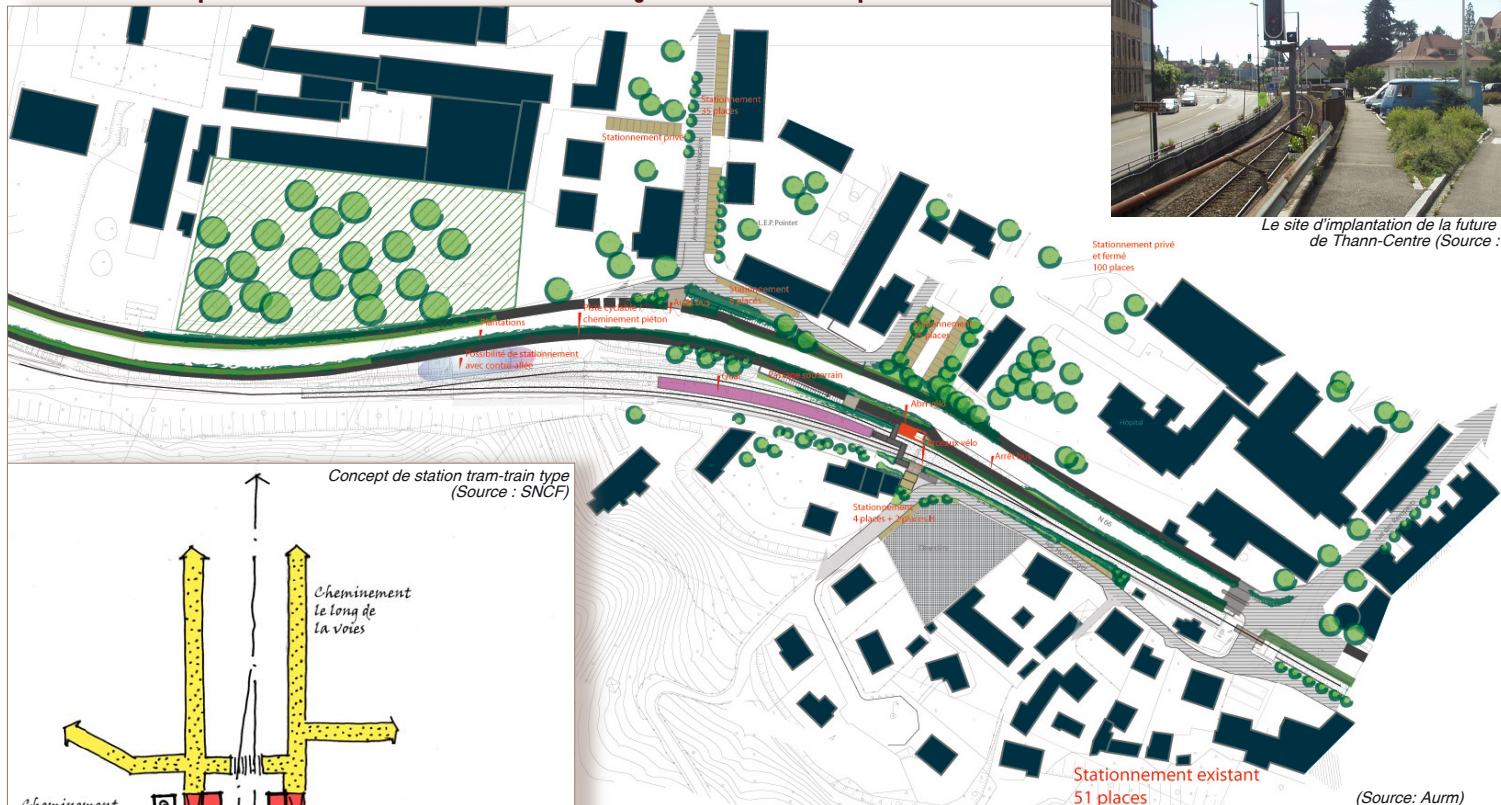
Le tramway en station de Porte Haute. (Source: Sitram)

VERS UN VÉRITABLE TRAMWAY URBAIN AU COEUR DE THANN...

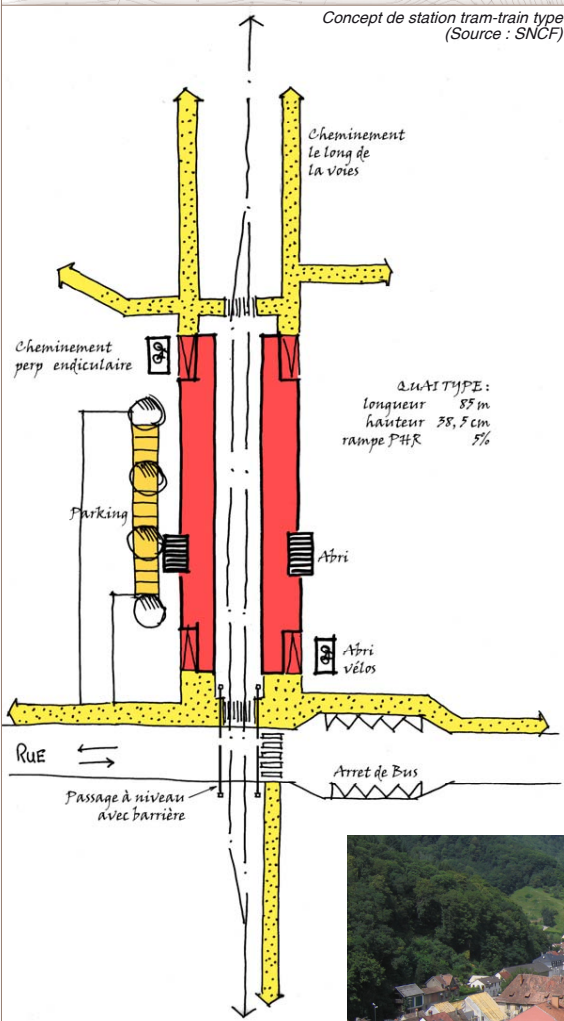
Principes de cheminements modes doux desservant la gare de Thann Saint-Jacques



Le site d'implantation de la future station de Thann-Centre (Source : Aurm)



Concept de station tram-train type (Source : SNCF)



Contexte local favorable à une desserte fine

- Une urbanisation dense.
- Une ligne ferroviaire et deux gares existantes : gare de Thann et Thann Saint-Jacques.
- Création d'un point d'arrêt au droit du centre ville avec l'arrivée du tram-train.

Vision d'aménagement à court terme

- Renforcement de la multimodalité.
- Sécurisation et renforcement des liaisons modes doux entre les gares et le centre ville (franchissement RN66)
- Insertion paysagère des stations.

Vision d'aménagement et de développement urbain à long terme

- "Couture" urbaine.
- Raccrocher les stations au centre villes (espaces publics, services, traitement des cheminements...).
- Transformer la RN66 en véritable boulevard urbain.
- Favoriser un développement urbain, économique, touristique en lien avec une infrastructure de transport innovante.



L'urbanisation contrainte au niveau du centre ville de Thann. (Source : Aurm)

Support de visites édité et imprimé par :
L'Agence d'Urbanisme de la Région Mulhousienne
33 Grand' Rue • 68100 MULHOUSE
Tél : 03 89 45 90 00 • Fax : 03 89 46 21 51
Directeur de la publication : Reynald BAVAY
Directeur de la rédaction : Cécile LEHR-COQUET
Rédaction : Sébastien RIOU

Toute reproduction autorisée avec mention précise de la source et la référence exacte.