



agence d'urbanisme de
la région mulhousienne

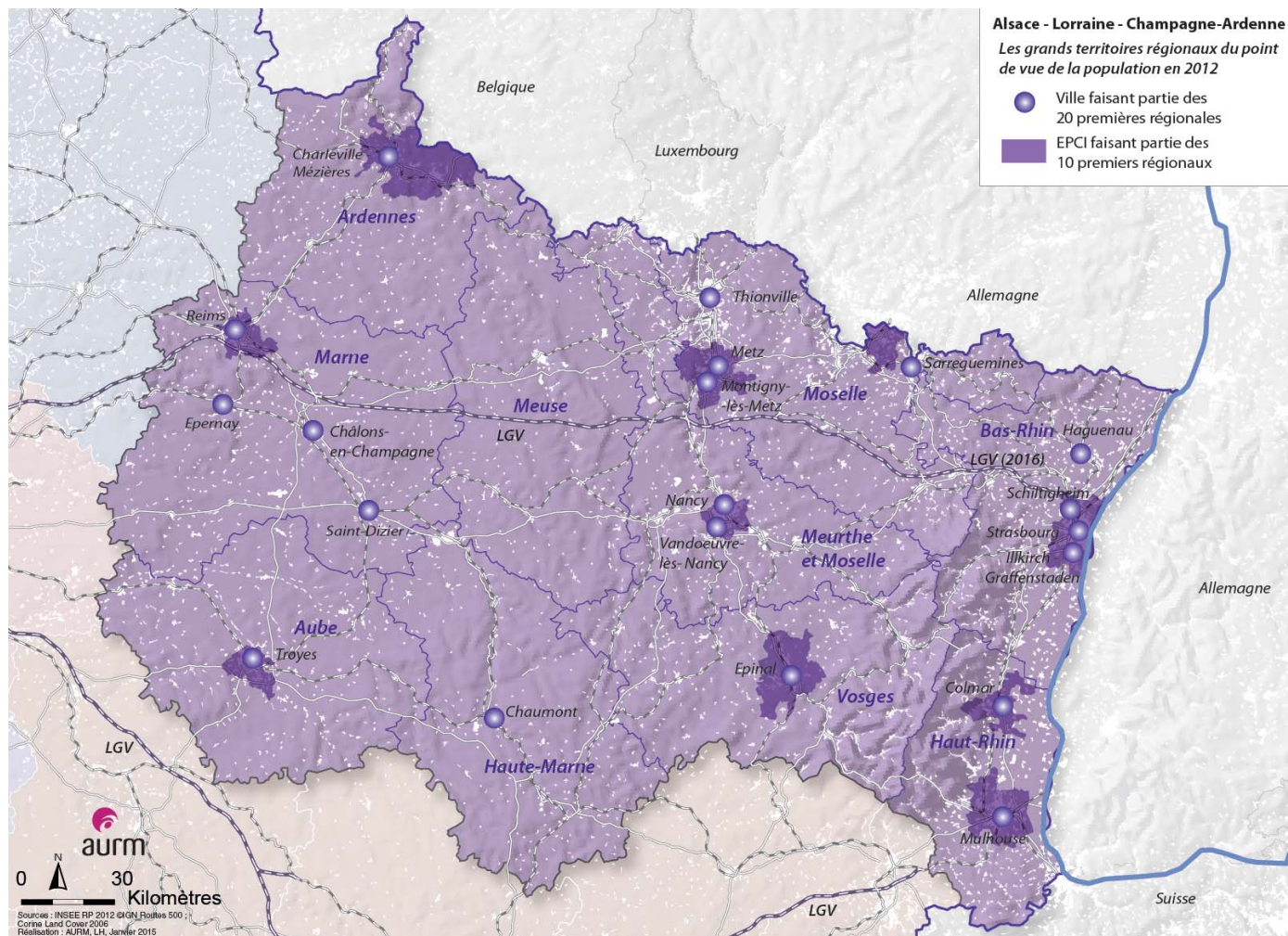


Alsace, Lorraine, Champagne-Ardenne

10 principales agglomérations
20 principales villes



Localisation des 10 premières agglomérations et 20 premières villes



Population

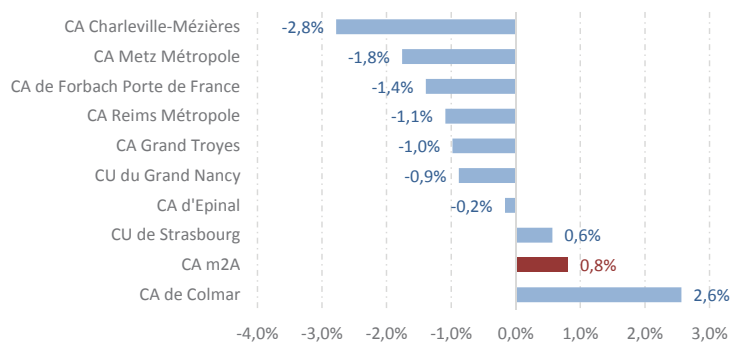


➔ Caractéristiques des 10 premières agglomérations

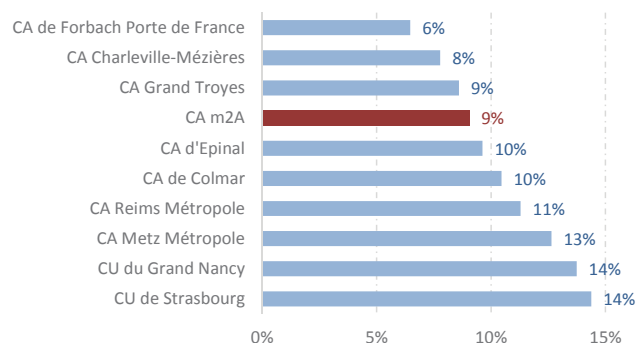
Agglomérations	Population 2011	Evol. de la population 2006-11	Indice de jeunesse 2011	Part des CSP+ en 2011
CU de Strasbourg	470 022	0,6%	1,2	14%
CA m2A	262 804	0,8%	1,1	9%
CU du Grand Nancy	256 246	-0,9%	1,1	14%
CA Metz Métropole	223 114	-1,8%	1,1	13%
CA Reims Métropole	217 089	-1,1%	1,2	11%
CA Grand Troyes	129 516	-1,0%	1,0	9%
CA Charleville-Mézières	129 033	-2,8%	1,1	8%
CA de Colmar	101 911	2,6%	1,0	10%
CA de Forbach Porte de France	79 682	-1,4%	0,9	6%
CA d'Epinal	78 615	-0,2%	1,0	10%
Alsace	1 852 325	2,0%	1,1	11%
Lorraine	2 350 657	0,6%	1,0	9%
Champagne-Ardenne	1 336 053	-0,2%	1,0	8%

Source : RP Insee

Evolution de la population 2006-2011



Part des CSP+ dans la population, 2011



➔ Caractéristiques des 20 premières communes

Communes	Population 2011	Evolution de la population 2006-2011	Indice de jeunesse 2011	part des CSP+ dans la population, 2011
Strasbourg	272 222	-0,3%	1,4	15,1%
Reims	180 752	-1,7%	1,3	11,0%
Metz	119 962	-3,6%	1,1	12,3%
Mulhouse	110 351	-0,1%	1,4	8,1%
Nancy	105 382	-0,1%	1,2	16,5%
Colmar	67 409	2,6%	1,1	9,6%
Troyes	60 013	-2,2%	1,0	8,5%
Charleville-Mézières	49 433	-4,9%	1,0	7,8%
Châlons-en-Champagne	45 153	-2,2%	1,1	8,6%
Thionville	40 951	-0,4%	0,9	12,4%
Haguenau	34 619	-0,8%	1,2	9,9%
Épinal	32 734	-3,8%	1,0	10,2%
Schiltigheim	31 633	1,3%	1,2	11,0%
Vandoeuvre-lès-Nancy	30 646	-2,5%	1,4	10,6%
Illkirch-Graffenstaden	26 467	0,4%	1,0	14,6%
Saint-Dizier	24 825	-8,0%	0,9	5,5%
Épernay	23 888	-2,3%	1,0	7,9%
Chaumont	22 705	-6,8%	0,8	9,1%
Montigny-lès-Metz	22 358	-2,1%	0,9	10,8%
Sarreguemines	21 604	-0,6%	0,9	8,8%

Source : RP Insee



➔ Caractéristiques des 10 premières agglomérations / zones d'emploi

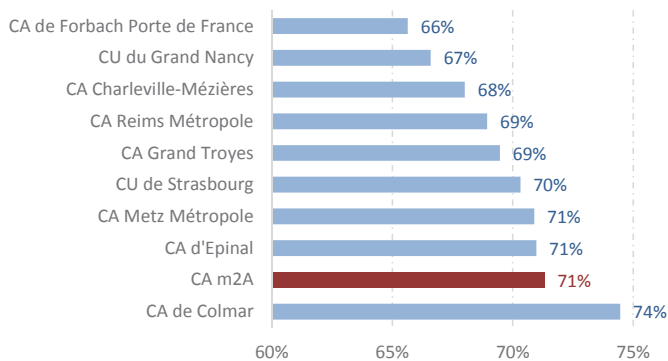
Agglomérations	Taux d'activité 15-64 ans, en 2011	Nombre d'emplois au lieu de travail, 2011	Nombre d'emplois pour un actif, 2011
CU de Strasbourg	70%	245 862	1,1
CA m2A	71%	109 314	0,9
CU du Grand Nancy	67%	138 644	1,2
CA Metz Métropole	71%	118 399	1,1
CA Reims Métropole	69%	109 229	1,1
CA Grand Troyes	69%	62 482	1,1
CA Charleville-Mézières	68%	55 227	1,0
CA de Colmar	74%	55 809	1,1
CA de Forbach Porte de France	66%	19 613	0,6
CA d'Epinal	71%	39 589	1,1
Alsace	74%	752 726	0,8
Lorraine	71%	855 232	0,8
Champagne-Ardenne	71%	531 976	0,9

Zones d'Emploi	Taux de chômage T4 2013
ZE Strasbourg	9,9
ZE Mulhouse	11,1
ZE Nancy	9
ZE Metz	10,1
ZE Reims	10,5
ZE Troyes	11,3
ZE Charleville-Mézières	12,5
ZE Colmar	8
ZE Forbach Porte de France	13,4
ZE Epinal	11,3
Alsace	8,9
Lorraine	10,3
Champagne-Ardenne	10,3

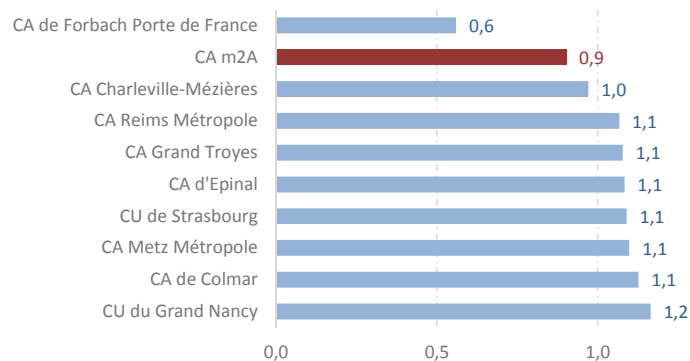
Source : RP Insee

Source : Insee

Taux d'activité 15-64 ans, 2011



Nombre d'emplois pour un actif, en 2011



➔ Caractéristiques des 20 premières communes

Communes	Taux d'activité 15-64 ans, 2011	Nombre d'emplois au lieu de travail, 2011	Nombre d'emplois pour un actif, 2011
Strasbourg	68%	159 463	1,2
Reims	69%	92 248	1,1
Metz	69%	81 152	1,4
Mulhouse	67%	57 310	1,2
Nancy	65%	66 784	1,3
Colmar	74%	43 989	1,3
Troyes	69%	32 861	1,2
Charleville-Mézières	65%	28 354	1,4
Châlons-en-Champagne	71%	24 749	1,2
Thionville	76%	22 327	1,1
Haguenau	75%	23 233	1,3
Épinal	68%	23 295	1,6
Schiltigheim	73%	17 671	1,2
Vandœuvre-lès-Nancy	59%	19 376	1,5
Illkirch-Graffenstaden	73%	16 508	1,3
Saint-Dizier	68%	16 107	1,5
Épernay	74%	14 208	1,2
Chaumont	72%	15 101	1,4
Montigny-lès-Metz	75%	6 241	0,6
Sarreguemines	67%	17 144	1,8

Source : RP Insee

Ménages / Logements



➔ Caractéristiques des 10 premières agglomérations

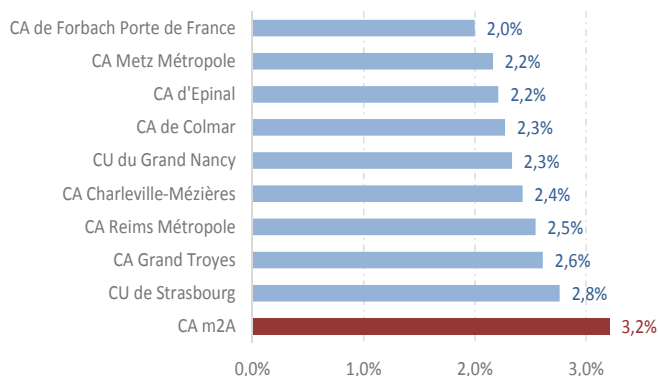
Agglomérations	Part des familles de 4 enfants et + en 2011
CU de Strasbourg	2,8%
CA m2A	3,2%
CU du Grand Nancy	2,3%
CA Metz Métropole	2,2%
CA Reims Métropole	2,5%
CA Grand Troyes	2,6%
CA Charleville-Mézières	2,4%
CA de Colmar	2,3%
CA de Forbach Porte de France	2,0%
CA d'Epinal	2,2%
Alsace	2,0%
Lorraine	2,0%
Champagne-Ardenne	2,1%

Source : RP Insee

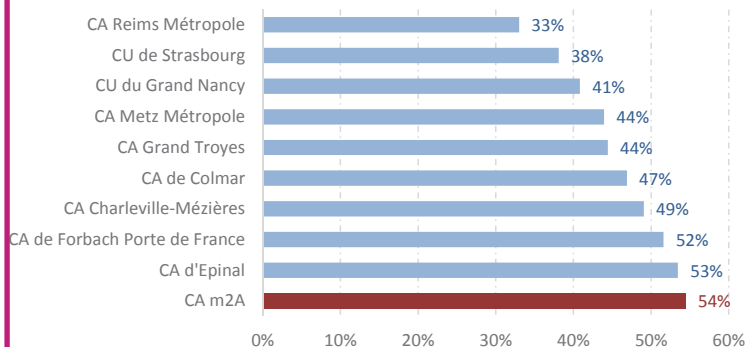
Agglomérations	Part des propriétaires en 2011
CU de Strasbourg	38,1%
CA m2A	54,5%
CU du Grand Nancy	40,8%
CA Metz Métropole	44,0%
CA Reims Métropole	33,0%
CA Grand Troyes	44,4%
CA Charleville-Mézières	49,1%
CA de Colmar	46,9%
CA de Forbach Porte de France	51,6%
CA d'Epinal	53,5%
Alsace	58,5%
Lorraine	60,1%
Champagne-Ardenne	56,7%

Source : RP Insee

Part des familles de 4 enfants et plus 2011



Part des propriétaires en 2011



➔ Caractéristiques des 20 premières communes

Communes	Part des familles de 4 enfants et plus, 2011
Strasbourg	3,6%
Reims	2,9%
Metz	2,6%
Mulhouse	5,5%
Nancy	2,5%
Colmar	3,0%
Troyes	3,0%
Charleville-Mézières	3,0%
Châlons-en-Champagne	3,2%
Thionville	1,3%
Haguenau	2,0%
Épinal	3,0%
Schiltigheim	3,0%
Vandoeuvre-lès-Nancy	3,8%
Illkirch-Graffenstaden	1,3%
Saint-Dizier	3,4%
Épernay	2,2%
Chaumont	1,7%
Montigny-lès-Metz	1,5%
Sarreguemines	2,4%

Source : RP Insee

Communes	Part des propriétaires, 2011
Strasbourg	27%
Reims	28%
Metz	33%
Mulhouse	35%
Nancy	28%
Colmar	36%
Troyes	33%
Charleville-Mézières	34%
Châlons-en-Champagne	36%
Thionville	44%
Haguenau	56%
Épinal	40%
Schiltigheim	32%
Vandoeuvre-lès-Nancy	33%
Illkirch-Graffenstaden	45%
Saint-Dizier	41%
Épernay	42%
Chaumont	42%
Montigny-lès-Metz	39%
Sarreguemines	43%

Source : RP Insee



Formation / Revenus



➔ Caractéristiques des 10 premières agglomérations

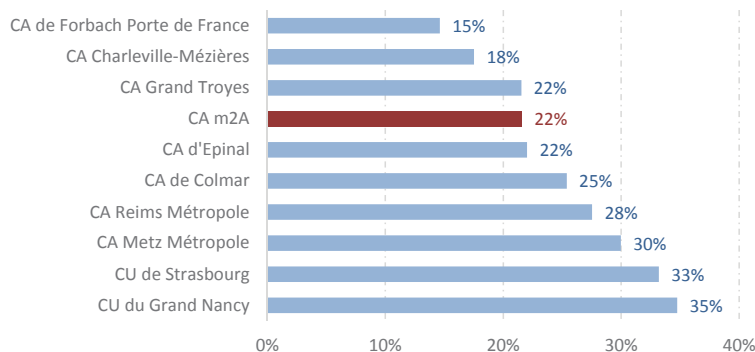
Agglomérations	Part de la population à haut niveau de diplôme 2011
CU de Strasbourg	33%
CA m2A	22%
CU du Grand Nancy	35%
CA Metz Métropole	30%
CA Reims Métropole	28%
CA Grand Troyes	22%
CA Charleville-Mézières	18%
CA de Colmar	25%
CA de Forbach Porte de France	15%
CA d'Epinal	22%
Alsace	24%
Lorraine	21%
Champagne-Ardenne	19%

Source : RP Insee

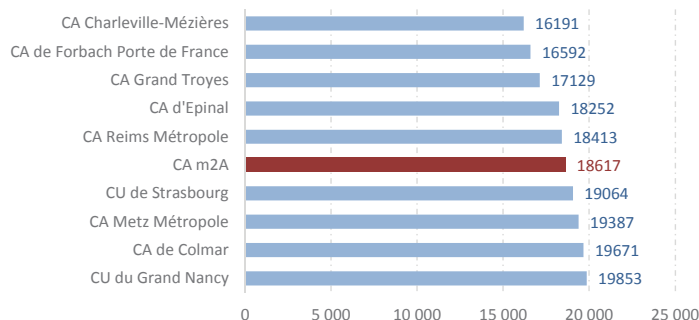
Agglomérations	Revenu médian par UC en 2011
CU de Strasbourg	19 064
CA m2A	18 617
CU du Grand Nancy	19 853
CA Metz Métropole	19 387
CA Reims Métropole	18 413
CA Grand Troyes	17 129
CA Charleville-Mézières	16 191
CA de Colmar	19 671
CA de Forbach Porte de France	16 592
CA d'Epinal	18 252
Alsace	20 603
Lorraine	18 487
Champagne-Ardenne	18 228

Source : INSEE, DGFiP

Part de la population à haut niveau de diplôme 2011



Revenu médian par Unité de Consommation, 2011



➔ Caractéristiques des 20 premières communes

Communes	Part de la population à haut niveau de diplôme, 2011
Strasbourg	37%
Reims	28%
Metz	31%
Mulhouse	21%
Nancy	43%
Colmar	24%
Troyes	23%
Charleville-Mézières	19%
Châlons-en-Champagne	21%
Thionville	30%
Haguenau	22%
Épinal	25%
Schiltigheim	26%
Vandoeuvre-lès-Nancy	29%
Illkirch-Graffenstaden	33%
Saint-Dizier	13%
Épernay	19%
Chaumont	22%
Montigny-lès-Metz	28%
Sarreguemines	19%

Source : RP Insee

Communes	Revenu médian par Unité de Consommation, 2011
Strasbourg	16 865
Reims	17 233
Metz	17 567
Mulhouse	13 443
Nancy	19 374
Colmar	17 645
Troyes	15 402
Charleville-Mézières	15 089
Châlons-en-Champagne	17 252
Thionville	19 755
Haguenau	19 979
Épinal	16 738
Schiltigheim	16 568
Vandoeuvre-lès-Nancy	15 609
Illkirch-Graffenstaden	21 332
Saint-Dizier	14 489
Épernay	17 397
Chaumont	18 312
Montigny-lès-Metz	18 947
Sarreguemines	16 603

Source : INSEE, DGFiP



Définitions

Indice de jeunesse

Population de moins de 20 ans rapportée à la population de 60 ans et plus.

CSP+

Catégories socio professionnelles supérieures : Artisans, Commerçants, Chefs d'entreprises, Cadres et Professions intellectuelles supérieures.

Taux d'activité

Actifs de 15-64 ans rapportés à la population de 15-64 ans.

Haut-niveau de diplôme

Diplôme équivalent à un Bac+2 ou plus.

Unité de Consommation (UC)

«Système de pondération attribuant un coefficient à chaque membre du ménage et permettant de comparer les niveaux de vie des ménages de tailles ou de composantes différentes. Avec cette pondération, le nombre de personnes est ramené à un nombre d'unités de consommation.» *Définition Insee*



Etude éditée et imprimée par :

L'Agence d'Urbanisme de la Région Mulhousienne
33 avenue de Colmar - 68200 Mulhouse
www.aurm.org

Rédaction :

Nathalie SABY
Chargée d'études Centre de ressources - Statistiques
03.69.77.60.73 - nathalie.saby@aurm.org

*Toute reproduction autorisée avec mentions précises
de la source et la référence exacte.*

Sources des illustrations (page de couverture) :
Frédéric Chateaux, Parlement européen Strasbourg,
Guido F.R. Radig, Centre Pompidou, Metz
AURM