



Présentation du diagnostic socio- démographique du quartier Franklin – Mulhouse-

Réunion du 30 mars 2020

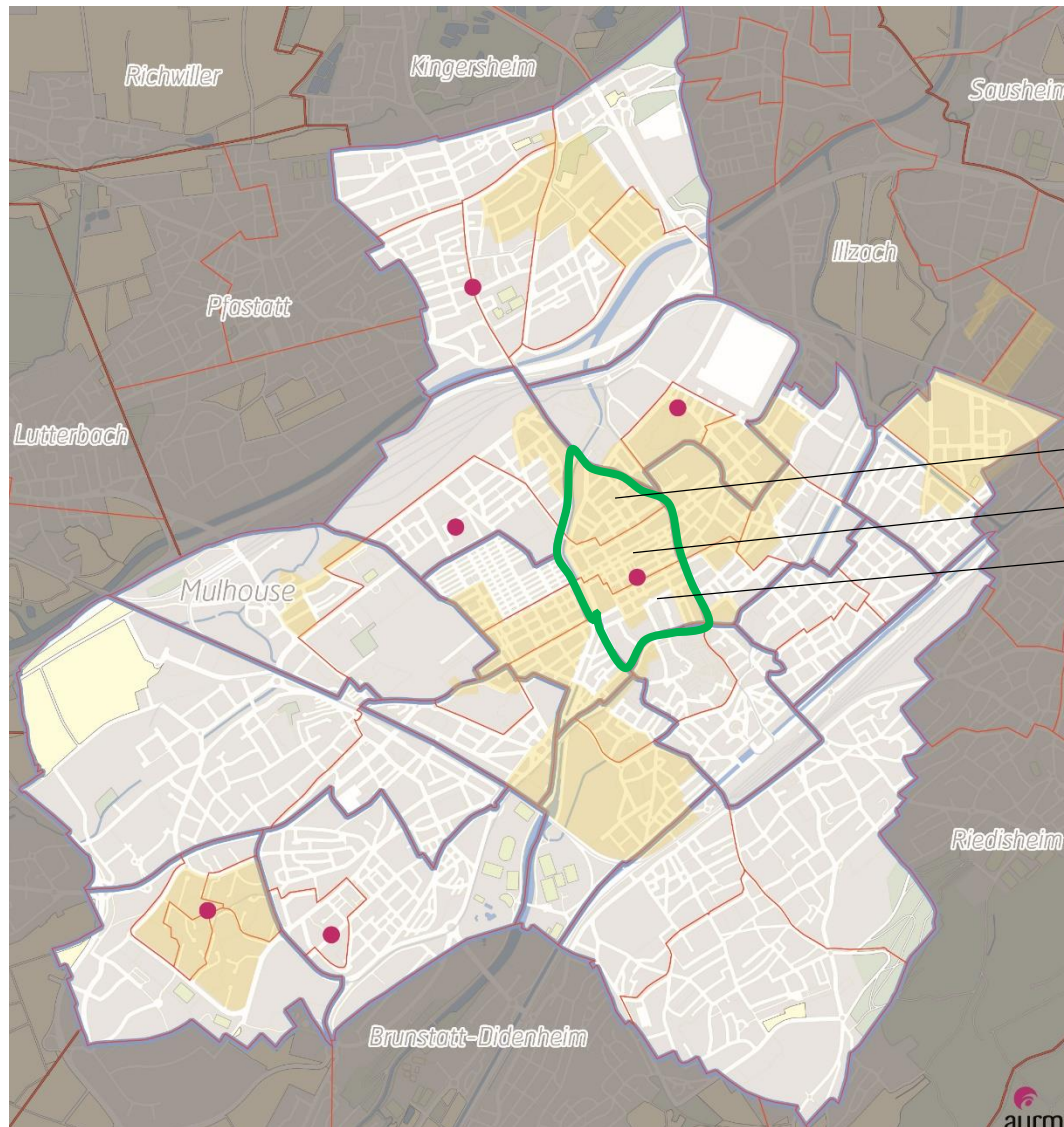


Démographie



Périmètre d'étude

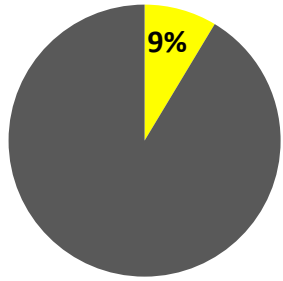
Quartier Franklin-Fridolin



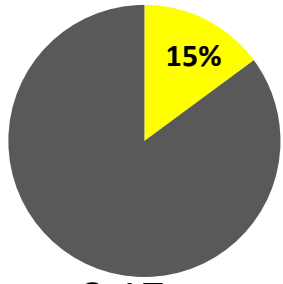
- Fridolin Nord
- Fridolin Sud
- Briand-Franklin Nord



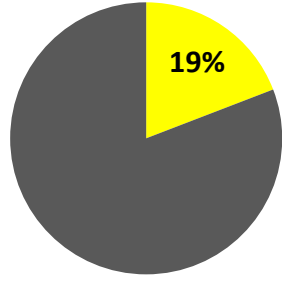
Franklin - Fridolin: une perte plus remarquable des jeunes enfants et des jeunes actifs



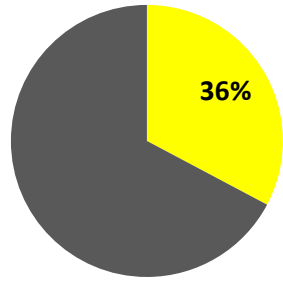
0-5 ans



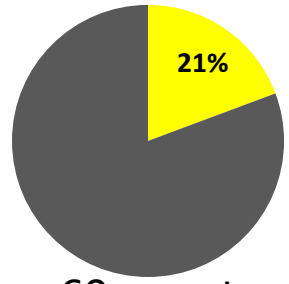
6-17 ans



18-29 ans



30-59 ans



60 ans et +

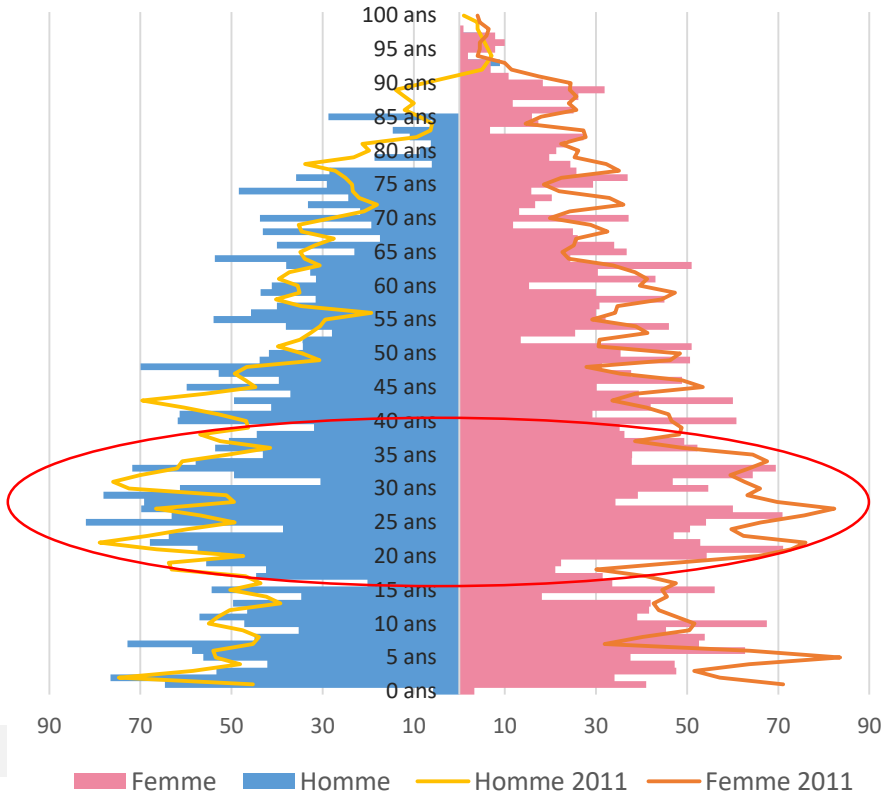
Franklin-Fridolin
7 149 habitants
- 6 % entre 2011 et 2016

Mulhouse
Total : 108 999 habitants
- 1% entre 2011 et 2016
Source : RP INSEE, 2016

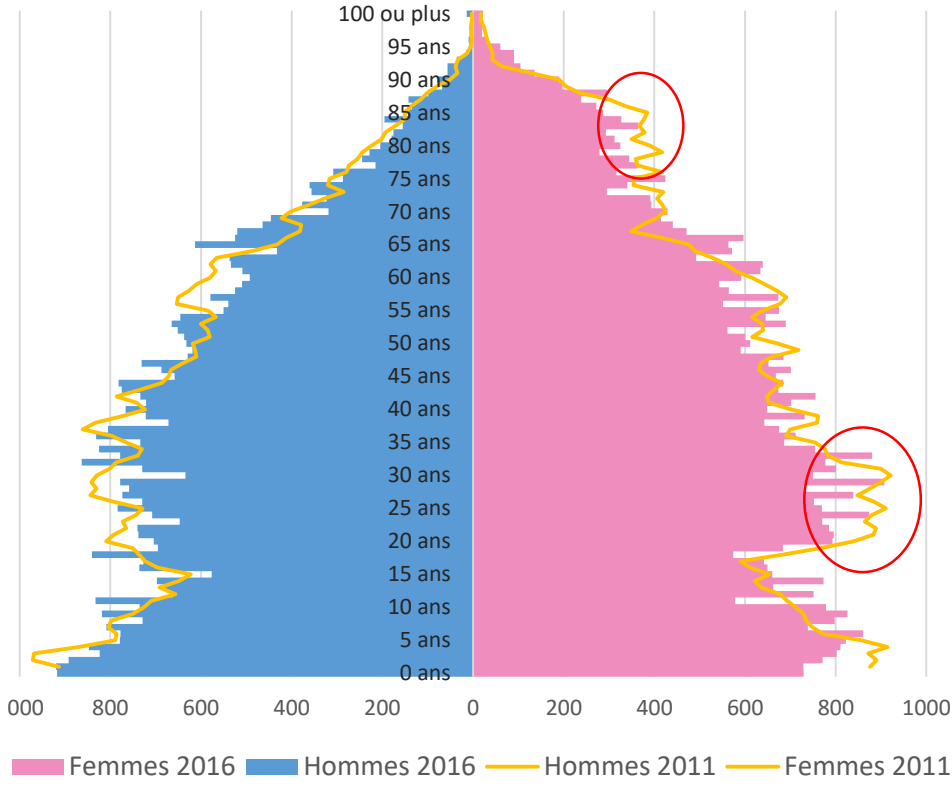


Une perte des étudiants et jeunes diplômés...

Pyramide des âges en 2011 et 2016 du quartier Franklin - Fridolin



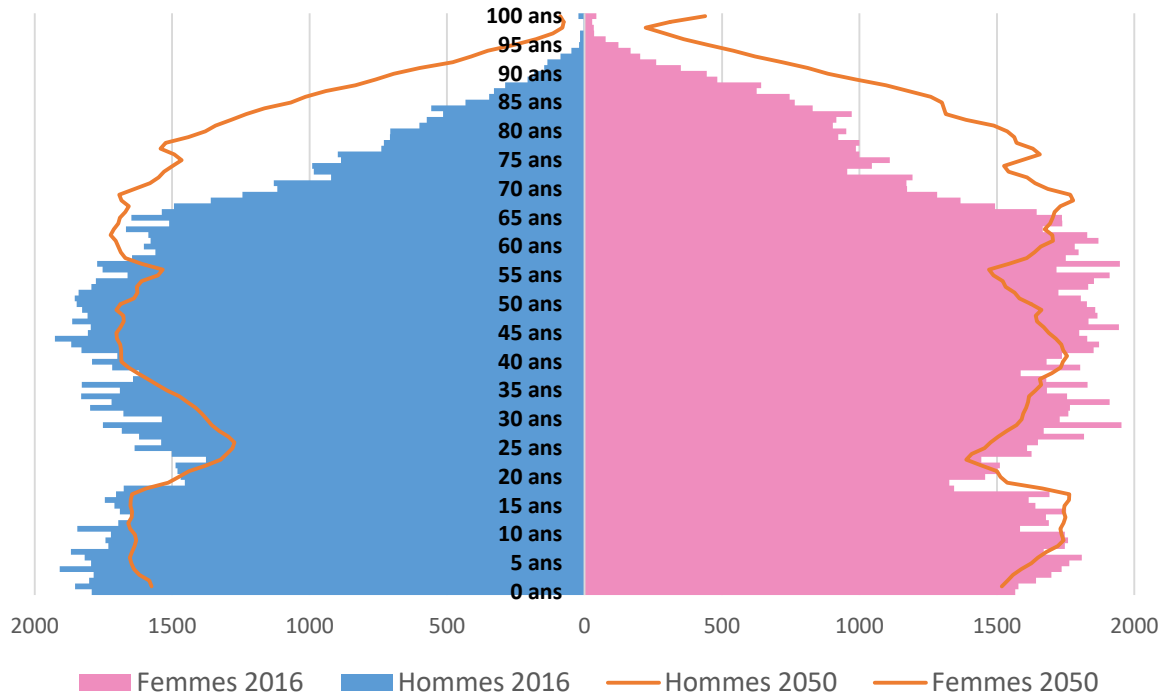
Pyramide des âges en 2011 et 2016 de Mulhouse



Source : RP INSEE, 2016

La problématique du vieillissement qui s'impose dans toute l'agglomération

Pyramide des âges de M2a 2016 et projection de la population en 2050



m2A

272 712 habitants

+ 1% entre 2011 et 2016

Source : RP2016, INSEE.

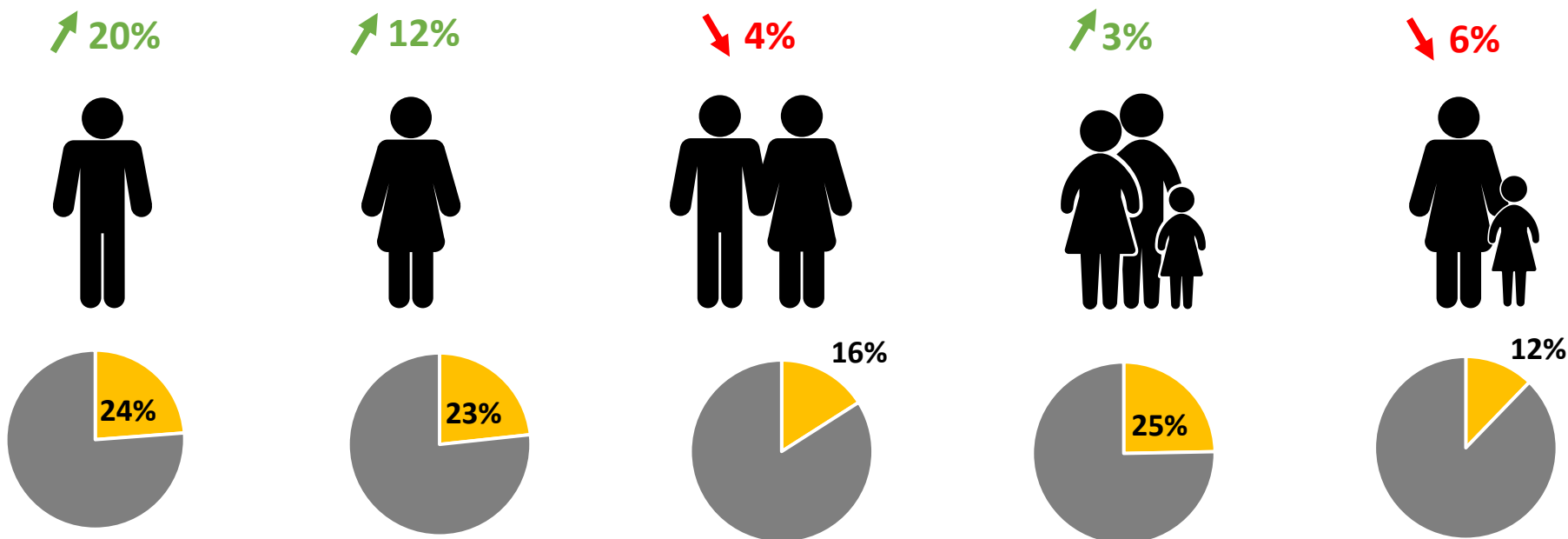
Source : RP INSEE, 2016

Une perte des étudiants et jeunes diplômés, et une forte croissance des retraités

Un quartier qui gagne des ménages, particulièrement des ménages d'une personne

Un ménage désigne l'ensemble des occupants d'un même logement sans que ces personnes soient nécessairement unies par des liens de parenté. Un ménage peut être composé d'une seule personne.

Source : INSEE



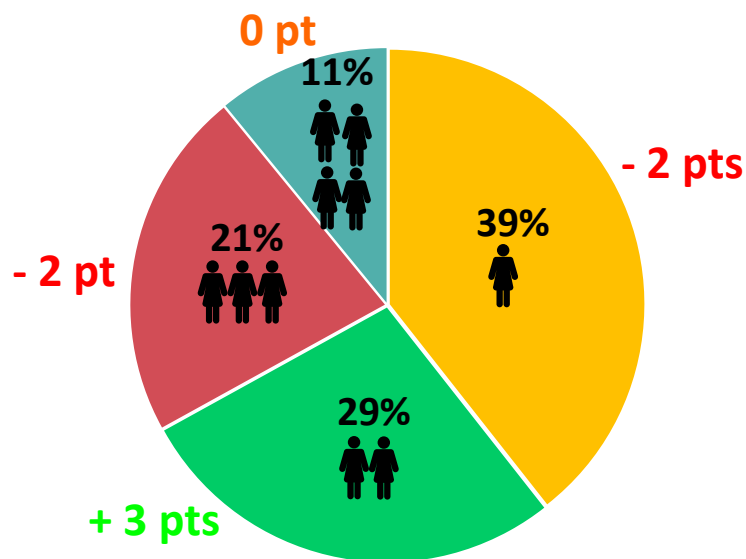
Total : 6 723 ménages
6% entre 2011 et 2016

source : RP INSEE, 2016

Dans le quartier Franklin-Fridolin : plus de familles avec 3 enfants qu'à Mulhouse

Répartition des familles par nombre d'enfants par famille en 2016

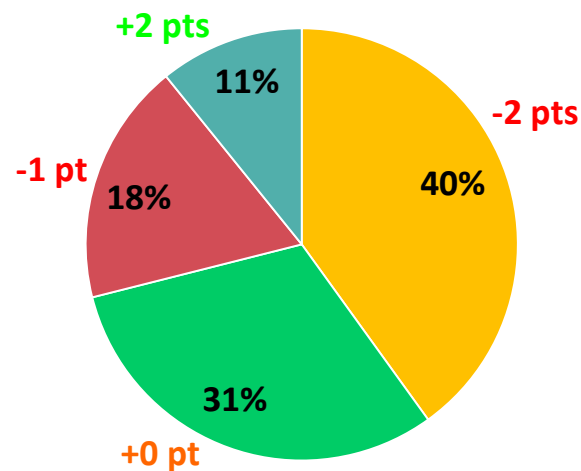
Quartier Fridolin



- Fam 1 enfant moins 25 ans
- Fam 2 enfants moins 25 ans
- Fam 3 enfants moins 25 ans
- Fam 4 enfants ou plus moins 25 ans

Source : RP INSEE, 2016

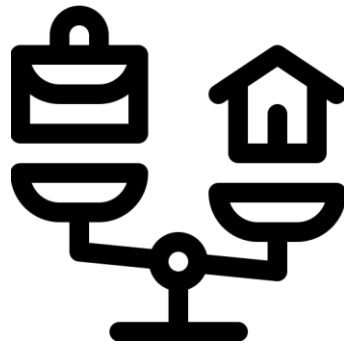
Mulhouse



Source : RP INSEE, 2016



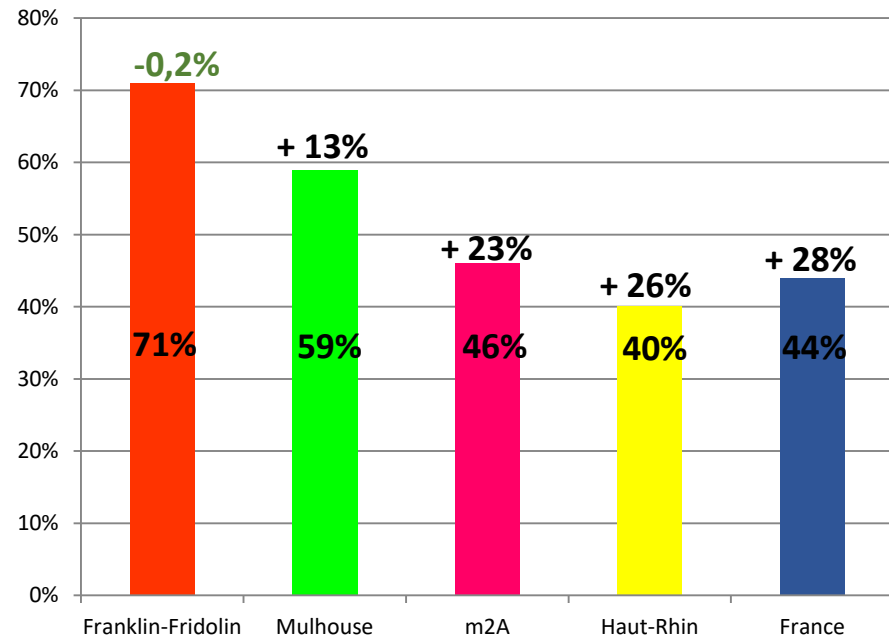
Niveau de vie





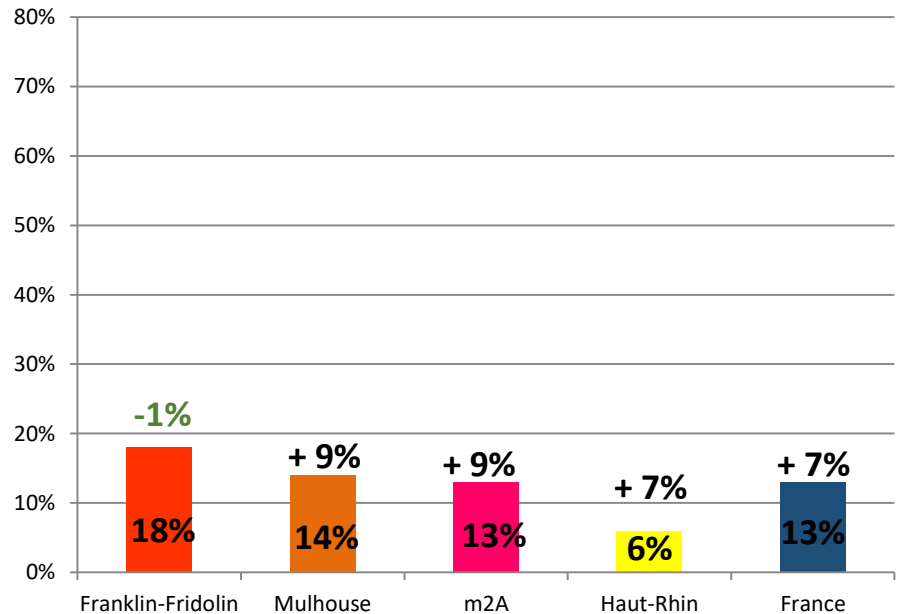
Un quartier abritant une population très modeste...

Part des personnes couvertes par la CAF en 2016 et leur évolution entre 2011 et 2016



Source : CAF, 2016

Part des allocataires sous le seuil de pauvreté en 2016 et leur évolution entre 2011 et 2016



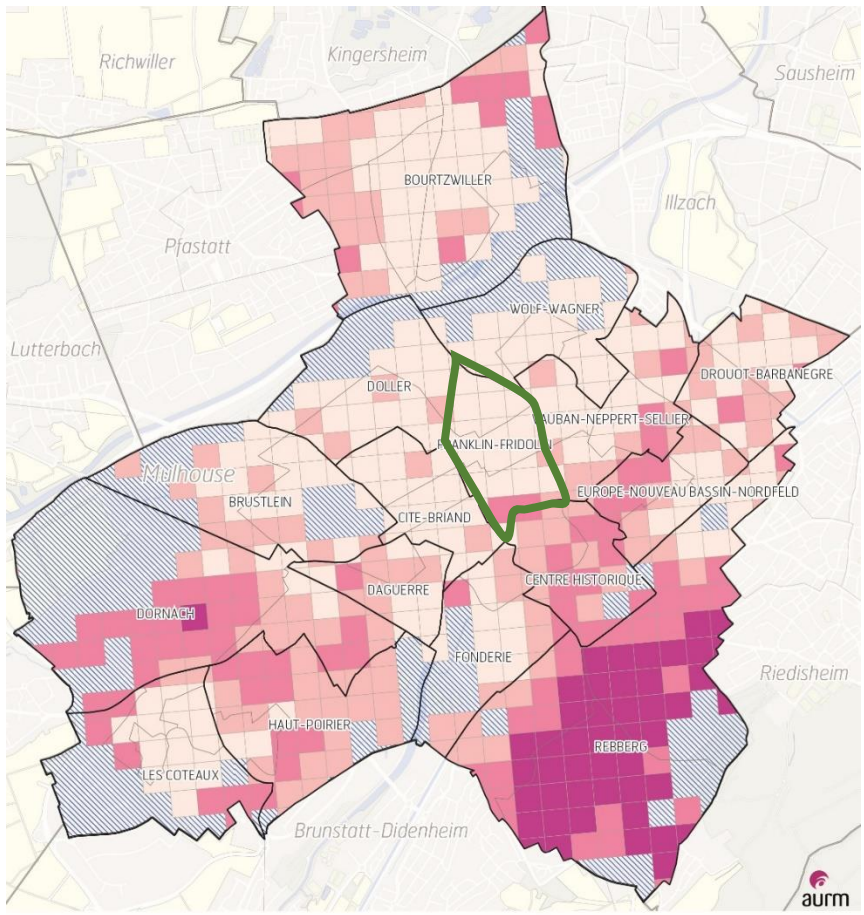
Source : CAF, 2016

...malgré une hausse du revenu médian



Un niveau de vie plus bas que celui de Mulhouse...

Franklin-Fridolin : 13 108 €



Mulhouse : 15 464€
m2A : 20 324€
Haut-Rhin : 22 283€
France : 20 808€

Source : RP2016, INSEE.

Evolution entre 2011 et 2016

- + 32%** Franklin-Fridolin
- + 15%** Mulhouse
- 15%** m2A
- 8%** Haut-Rhin
- + 9%** France

Source : RP 2011,2016, INSEE.

Revenu médian au carreau de la population de Mulhouse en 2016

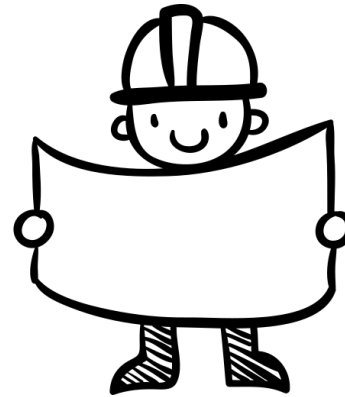
	Très élevé [34 000€ - 46 692€]		Non représenté
	Elevé [23 500€ - 34 000€]		
	Moyen [18 500€ - 23 500€]		
	Faible [11 838€ - 18 500€]		

Sources : INSEE, RP 2016
 Réalisation : AURM, L.K. Mars 2020
 Echelle 1 : 35 000 M ESPG 2154 0 0.5 1 km ↑ N

... et qui augmente plus fortement entre 2011 et 2016



Formation et emploi



Le quartier Franklin bien équipé en établissements scolaires

Carte des groupes scolaires, écoles maternelles et élémentaires de Mulhouse



Source : Ville de Mulhouse, 2019



Franklin

2 écoles maternelles

1 école élémentaire

1 collège

2 lycées

1 école d'enseignement sup

→ 7 % des étab. Scolaires de Mulhouse

Source : data.gouv, 2019



Franklin

831 enfants scolarisés

(maternelles + élémentaires)

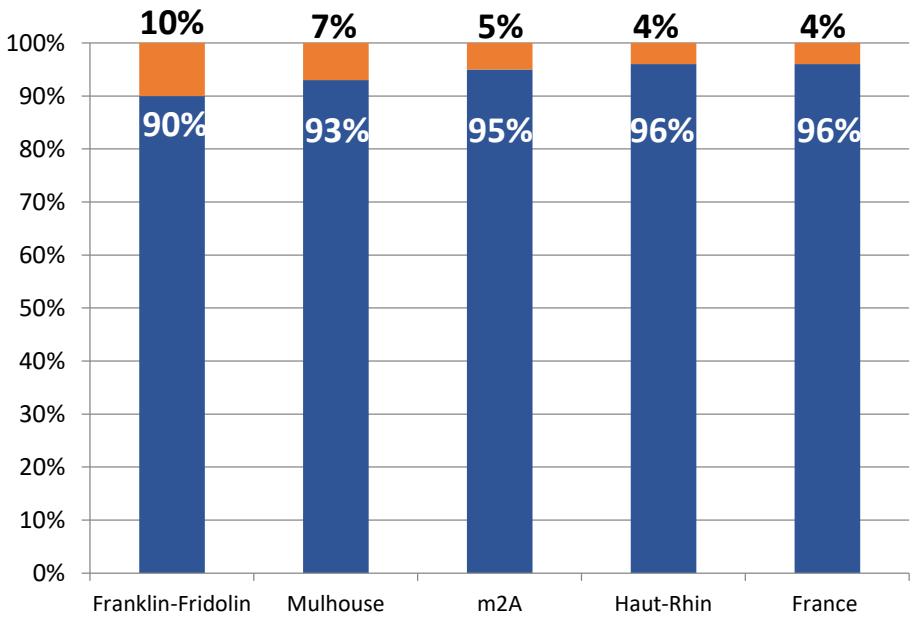
Source : data.gouv, 2018-2019





Un faible taux de scolarisation dans le quartier

Taux de scolarisation des 15-17 ans en 2016



Taux de scolarisation des 15-17 ans en 2016

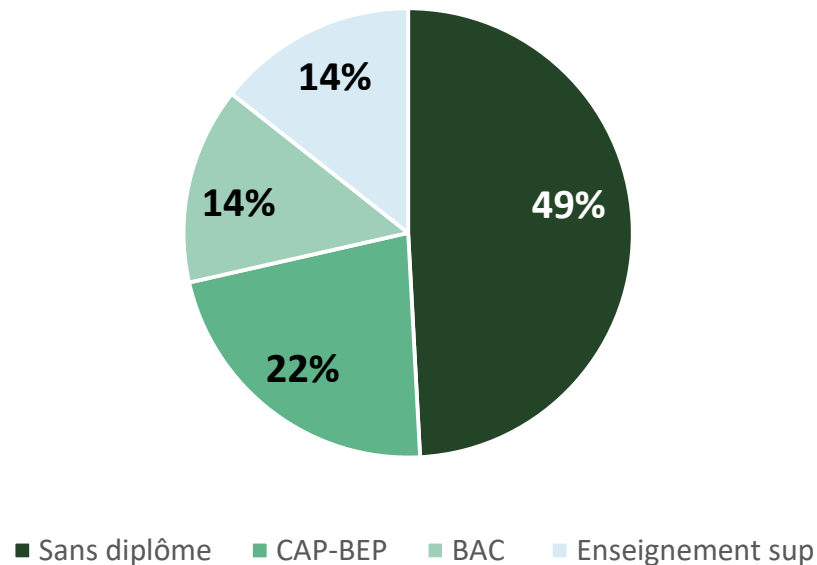
Franklin: 89%
Mulhouse: 93%
m2A: 95%
France: 96%

Source : RP2016, INSEE.

Source : RP2016, INSEE.

La moitié des habitants n'ont pas de diplôme ou l'équivalent d'un brevet des collèges

Répartition des niveaux de diplômes de la population de Franklin en 2016 (en %)



Source : RP2016, INSEE.

Evolution 2011-2016

- 4 pts diplômes supérieurs

+ 2 pts aucun diplôme

Source : RP2016, INSEE.

Taux de scolarisation des 15-24 ans en 2016

Franklin 50% (- 4 pts)

Mulhouse 59 % (+3 pts)

m2A 61 % (+ 3pts)

France 66 % (+ 1pt)

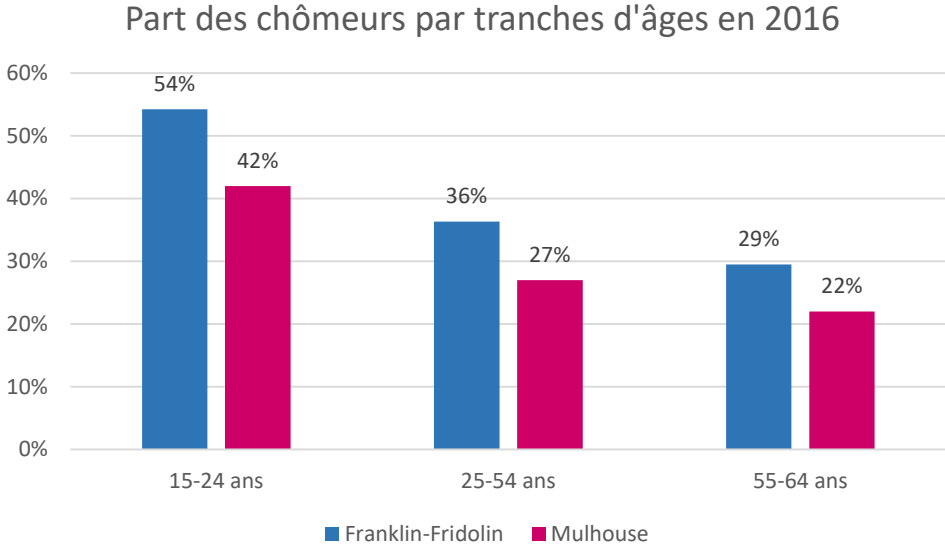
Source : RP2016, INSEE.

Des formations courtes plébiscitées qui impactent la répartition par CSP de la population



Un taux de chômage élevé qui progresse très fortement depuis 2011

Taux de chômage par tranches d'âges en 2016



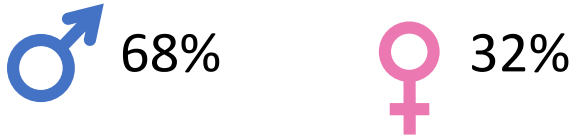
Source : RP2016, INSEE.

Taux de chômage et évolution de 2011 à 2016

- Franklin-Fridolin:** 42% (+13 pts)
- Mulhouse:** 28% (+ 3 pts)
- m2A:** 18 % (+ 2 pts)
- France:** 14% (+ 2,3 pts)

Source : RP2016, INSEE.

Taux de chômage par sexe Franklin - Fridolin:



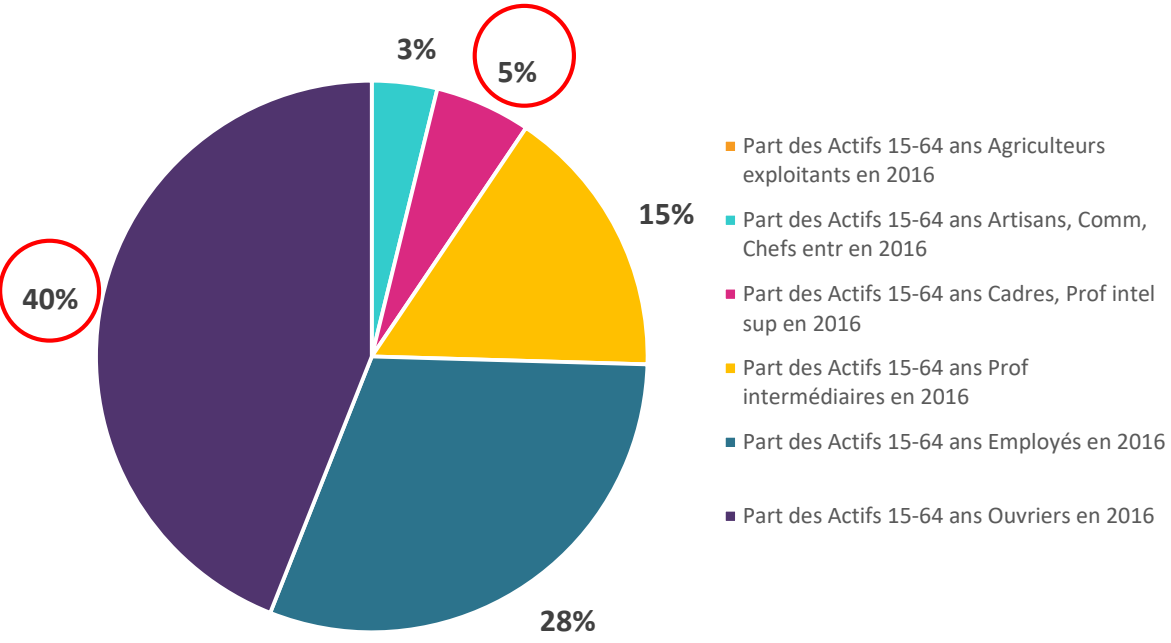
Source : RP2016, INSEE.

Les personnes âgées de 15 à 24 ans sont les plus touchées par le chômage

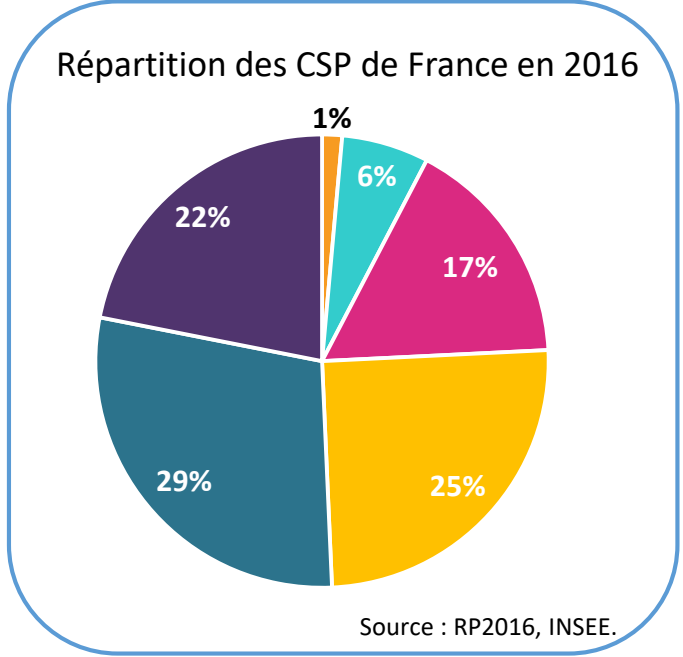


Près des ¾ des actifs sont ouvriers ou employés dans le quartier Franklin-Fridolin

Répartition des CSP du quartier Fridolin en 2016



Répartition des CSP de France en 2016



Source : RP2016, INSEE.

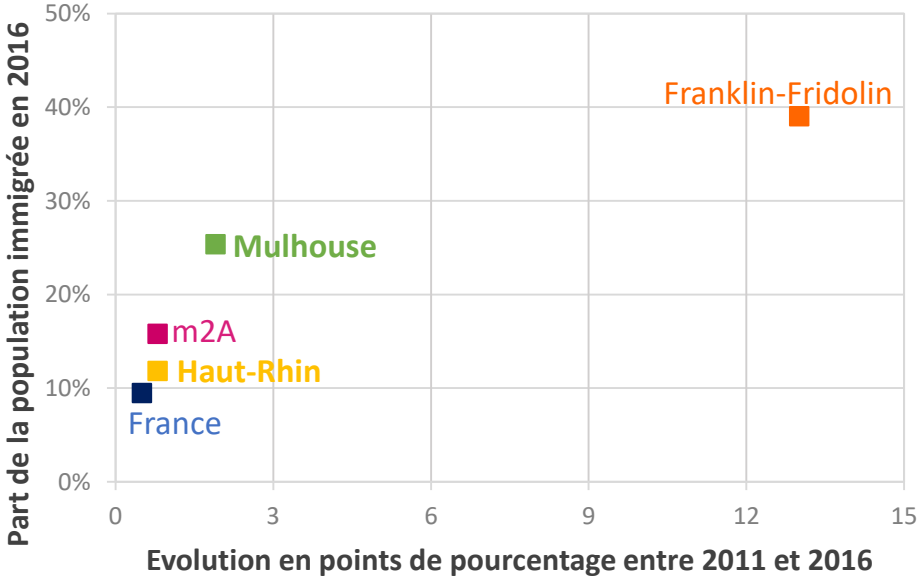
Source : RP2016, INSEE.

Surreprésentation des ouvriers et sous-représentation des cadres par rapport aux moyennes nationales.



Une part élevée de la population immigrée

Part de la population immigrée en 2016 et son évolution entre 2011 et 2016



Source : RP INSEE, 2016

Augmentation de la part de la population immigrée à Franklin-Fridolin entre 2011 et 2016

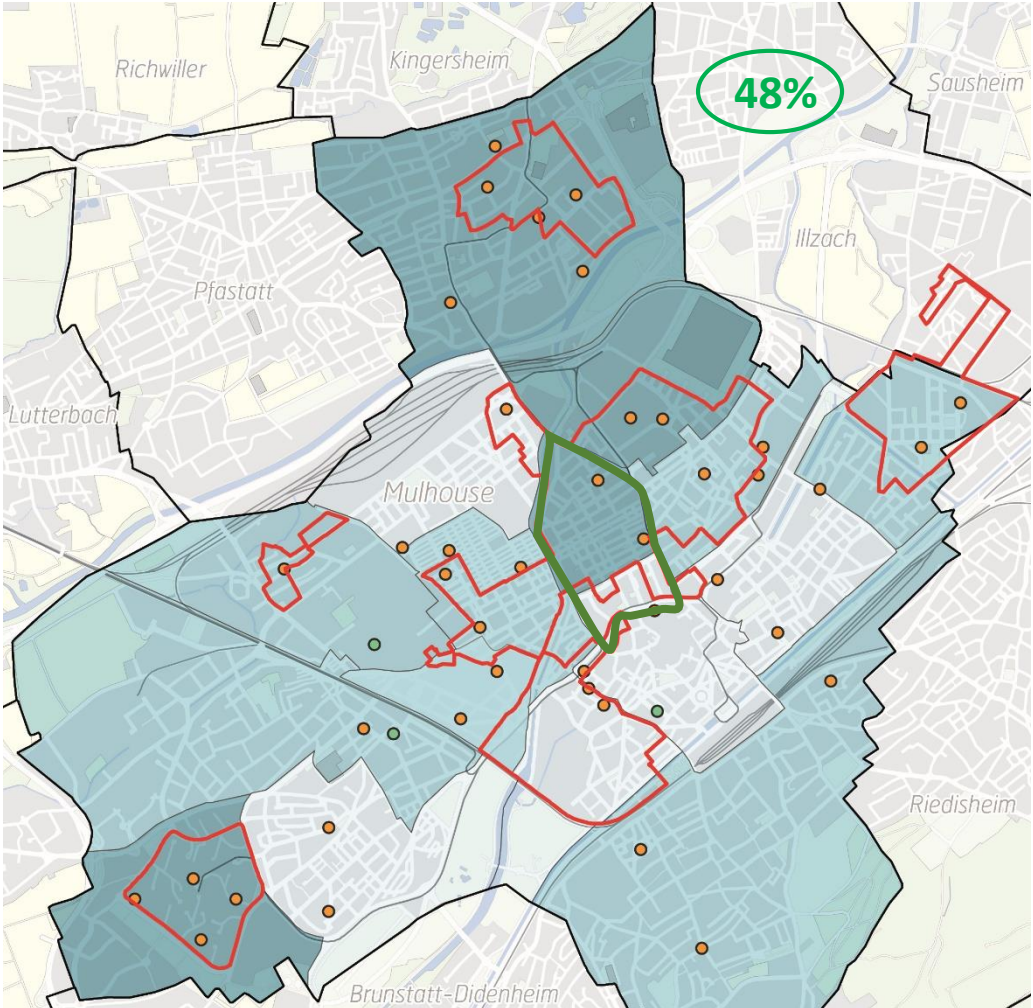



Santé





Une part élevée d'enfants cariés à Franklin-Fridolin





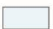



 **Brossage quotidien des élèves de 6^{ème} :**

Mulhouse : 79%

Alsace : 91%

Source : ORS, 2019.

Part des enfants cariés par pôle scolaire 2014 et 2018

-  Forte (40-48%)
-  Moyenne (25-40%)
-  Faible (13-25%)
-  Ecoles maternelles despistées
-  Ecoles maternelles non despistées
-  Quartiers Prioritaires pour la Politique de la Ville



0 1 Km 

Sources : Cadastre _ Service IG Mulhouse - UFSBD
Réalisation : AURM, L.C - JK Septembre 2019

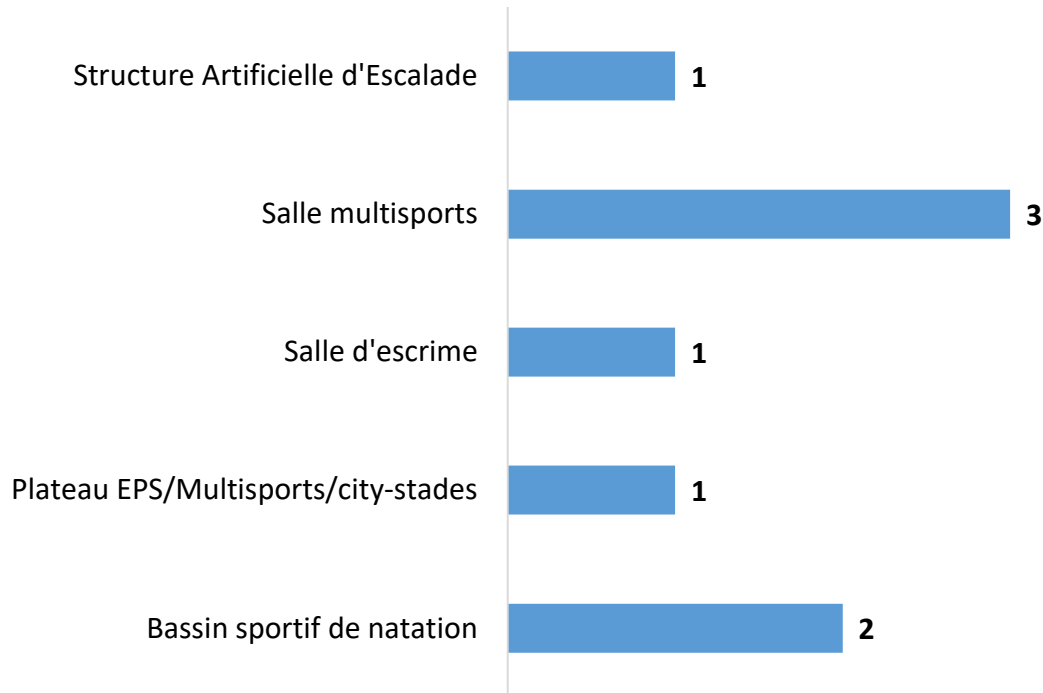


Equipements sportifs et culturels



Un quartier bien équipé en équipements sportifs

Equipements sportifs à Franklin en 2018



Source : RES, 2019.

Nombre d'équipements sportifs

Franklin 8

Mulhouse 219

Source : RES, 2019.

Taux d'équipements (pour 1 000 hab.)

Franklin 1,12

Mulhouse 1,95

m2A 3,1

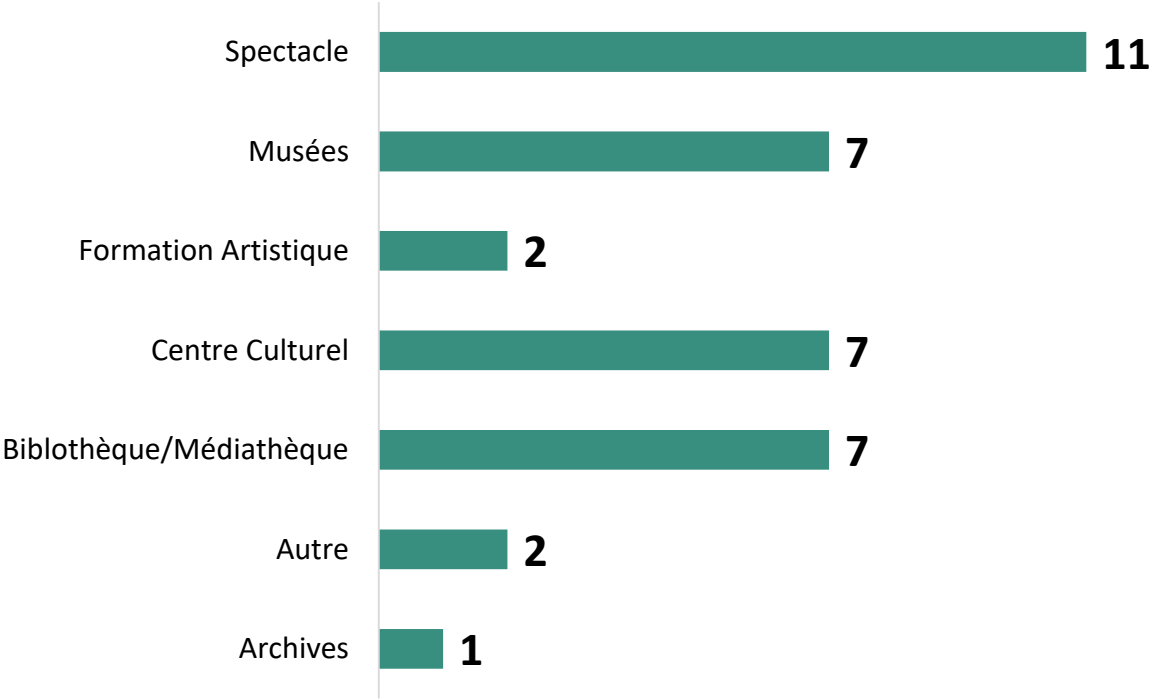
Source : RES, 2019.

Un taux d'équipements sportifs supérieurs à Mulhouse



Une commune bien pourvue en équipements culturels

Les équipements culturels de Mulhouse par thème en 2018



Nombre d'équipements culturels

Franklin 2

Mulhouse 37

Source : ville de Mulhouse, 2018

Source : , .

Mais un quartier peu doté en équipements culturels avec le CSC Papin et le théâtre de poche



Merci de votre attention