



agence d'urbanisme de la région mulhousienne

Population de la Région Mulhousienne

**Données communales 2009
Recensement INSEE**



Plus de 748 000 personnes habitent le Haut-Rhin en 2009, dont 34% dans Mulhouse Alsace Agglomération (m2A) et 13% dans la Communauté d'Agglomération de Colmar.

Les caractéristiques de la population vont être détaillées dans ce document.

Comme chaque année, depuis la mise en place du recensement rénové de la population, l'Insee diffuse en juillet les résultats détaillés à l'échelle communale.

Les fichiers bilocalisés (navettes domicile-travail, domicile-études et migrations résidentielles) sont mis en ligne à l'automne.

Suite à des changements dans le questionnaire, les données concernant les migrations résidentielles ne sont pas disponibles cette année.

www.recensement.insee.fr

SOMMAIRE

Population et densité	page 3
Age de la population	pages 4-5
Taux d'activité	page 6
Les CSP+	page 7
Emplois par activité	pages 8-9
Fonctions métropolitaines	page 9
Scolarité	page 10
Motorisation	page 11
Caractéristiques des logements.....	page 12
Ménages récemment installés.....	pages 13-14
Energie des résidences principales.....	page 15



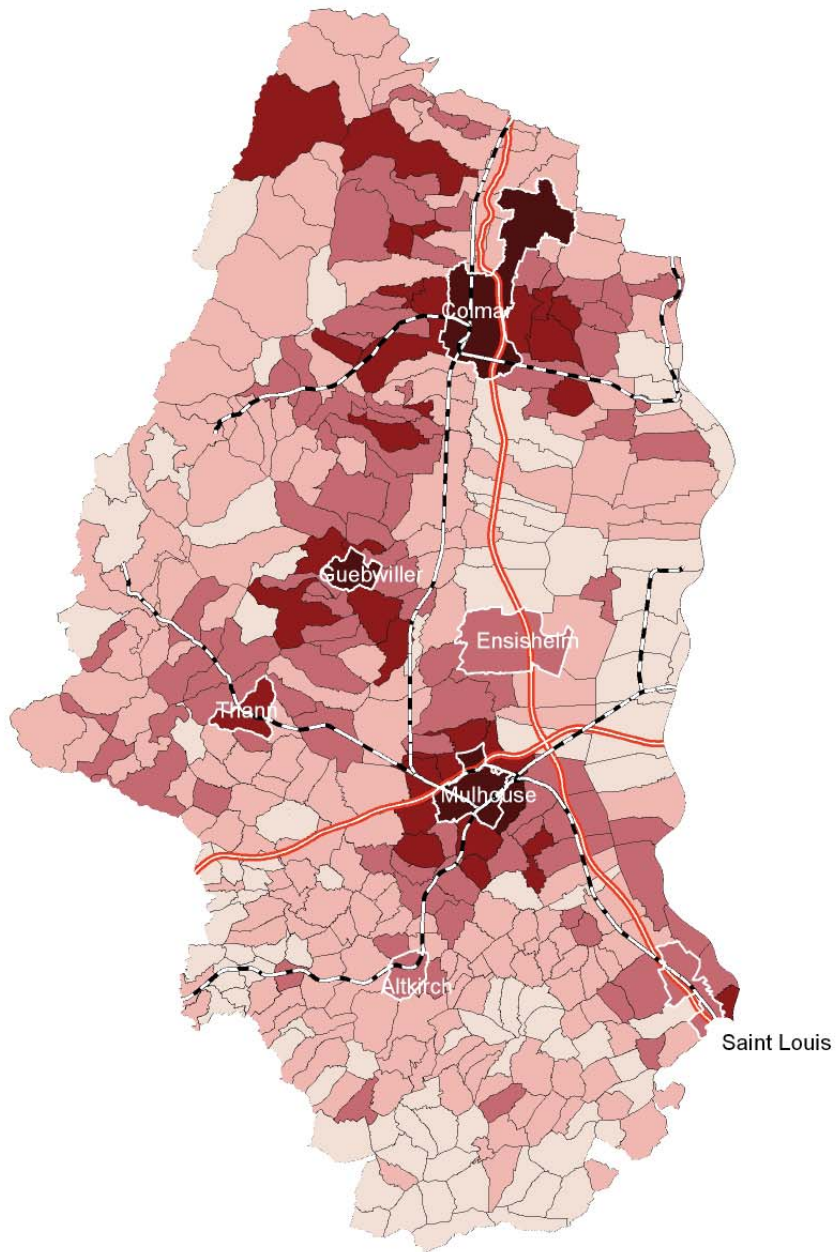
258 485 habitants en 2009
dans la Région Mulhousienne

De fortes densités de population aussi sur le piémont

Territoires	Population 2009	Evolution 1999-2009
Baldersheim	2 536	++
Bantzenheim	1 644	+
Battenheim	1 317	=
Berwiller	1 132	++
Bollwiller	3 555	=
Bruebach	1 031	++
Brunstatt	6 145	++
Chalampé	931	-
Didenheim	1 715	-
Dietwiller	1 381	++
Eschentzwiller	1 527	++
Feldkirch	951	+
Flaxlanden	1 468	++
Galfingue	797	++
Habsheim	4 825	++
Heimsbrunn	1 453	++
Hombourg	1 097	++
Illzach	14 680	-
Kingersheim	12 949	++
Lutterbach	6 028	++
Morschwiller-le-Bas	3 330	++
Mulhouse	111 156	+
Niffer	943	++
Ottmarsheim	1 921	=
Petit-Landau	723	++
Pfastatt	8 599	++
Pulversheim	2 874	++
Reiningue	1 737	++
Richwiller	3 389	+
Riedisheim	12 231	+
Rixheim	13 196	+
Ruelisheim	2 401	--
Sausheim	5 411	-
Staffelfelden	3 632	+
Ungersheim	2 014	++
Wittenheim	14 013	--
Zillisheim	2 660	++
Zimmersheim	1 093	++

Région Mulhousienne	258 485	+
Haut-Rhin	748 614	++
Alsace	1 843 053	++

++	Croissance supérieure à 5%
+	Croissance de 0,5 à 5 %
=	Stagnation : de -0,5 à +0,5 %
-	Baisse de 0,5 à 5 %
--	Baisse supérieure à 5 %



Densité de population 2009

- Très faible : moins de 10 hab/ha urb.
- Faible : de 10 à 15 hab/ha urb.
- Modérée : de 15 à 20 hab/ha urb.
- Forte : de 20 à 30 hab/ha urb.
- Très forte : plus de 30 hab/ha urb.
- Voies ferrées principales

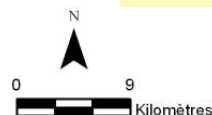
Périmètres de référence :

- Région Mulhousienne : 25 hab/ha urb.
- Haut-Rhin : 18 hab/ha urb.
- Alsace : 19 hab/ha urb.

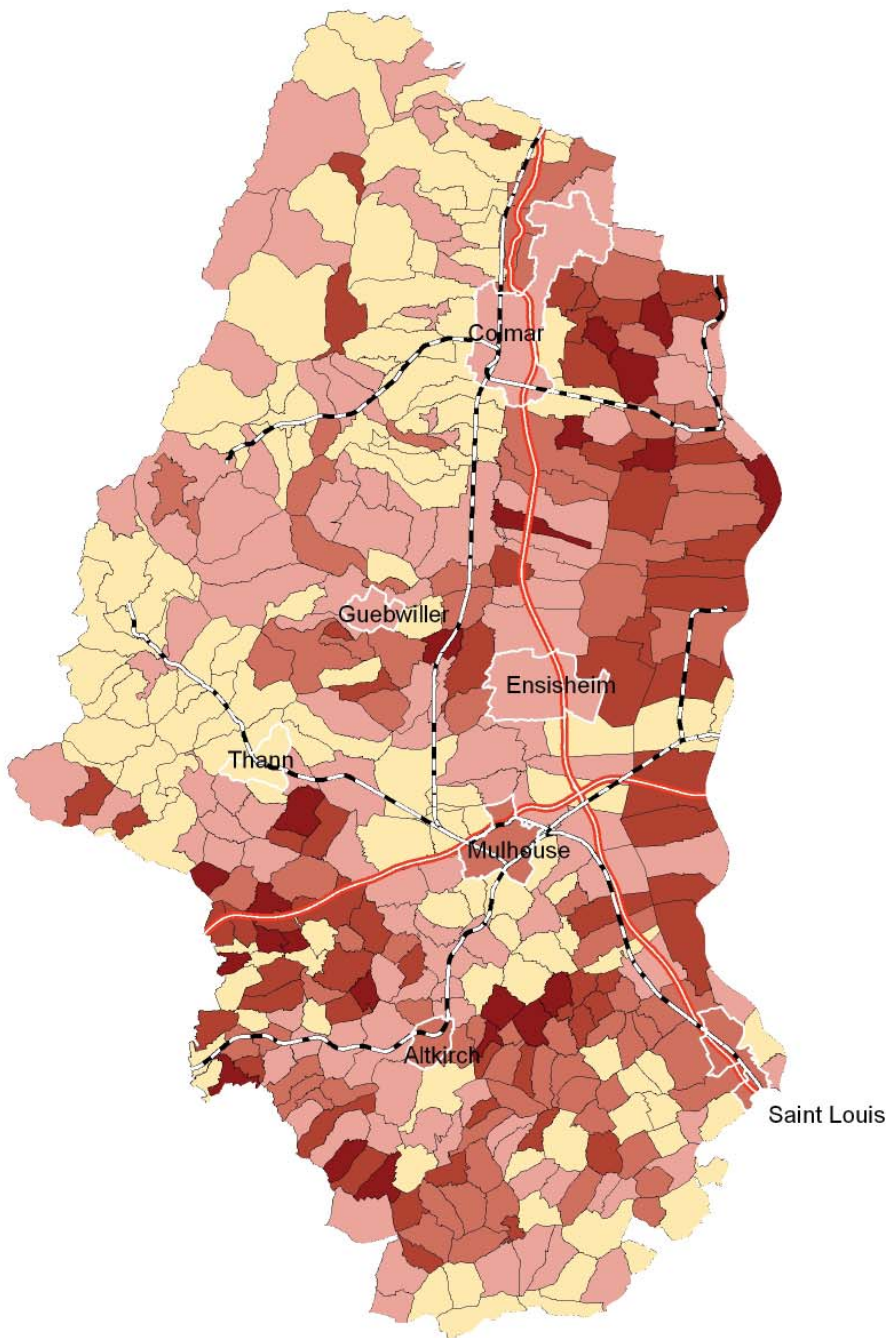
Densité de population
Définition

Population rapportée à la surface urbanisée.

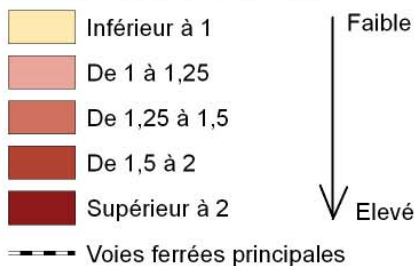
Sources : IGN BD Parcellaire 2010,
RP Insee 2009, BD OCS 2008
Réalisation : AURM, NS, Nov. 2012



Une population jeune dans le sud et l'est du Haut-Rhin



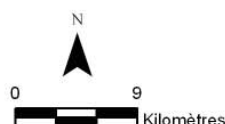
Indice de jeunesse 2009



Périmètres de référence :

Région Mulhousienne	: 1,17
Haut-Rhin	: 1,15
Alsace	: 1,18
France	: 1,09

Sources : IGN BD Parcellaire 2010, RP Insee 2009
Réalisation : AURM, NS, Nov. 2012



- Bande rhénane : un territoire jeune. Seules 3 communes disposent d'un indice de jeunesse inférieur à 1.

- Mulhouse : ville centre jeune. 29% des habitants ont moins de 20 ans et l'indice de jeunesse est de 1,40. Colmar et Saint-Louis disposent également de nombreux jeunes. Ils ont respectivement comme indice de jeunesse 1,17 et 1,28.



De nombreux jeunes se retrouvent au centre-ville, Porte Jeune, Mulhouse.

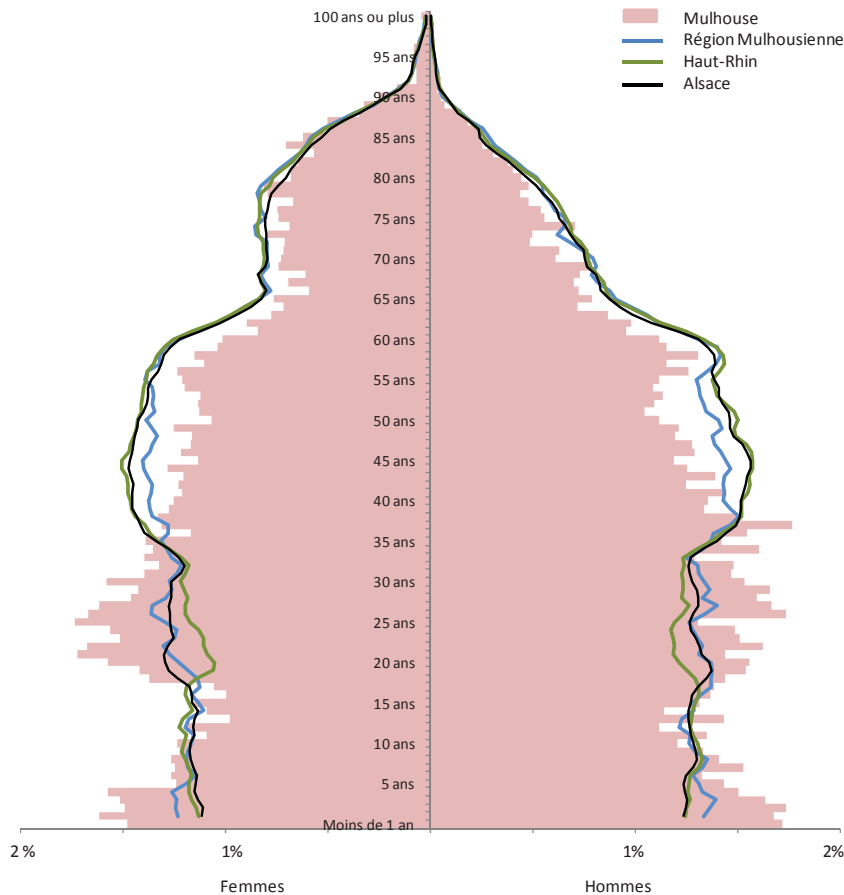
- Nord-ouest du département : plus vieillissant. Par exemple, Thann fait parti des villes fortement peuplées par des seniors, tout comme de nombreuses communes au sud de Mulhouse.

Indice de jeunesse Définition

Population de moins de 20 ans rapportée à la population de 60 ans et plus.

Lorsque l'indice est inférieur à 1, cela signifie qu'il y a plus de personnes de plus de 60 ans que de moins de 20 ans dans la commune. A l'inverse, lorsque l'indice est supérieur à 1, la population de moins de 20 ans est plus nombreuse.

La population de 18-35 ans fortement présente à Mulhouse en 2009



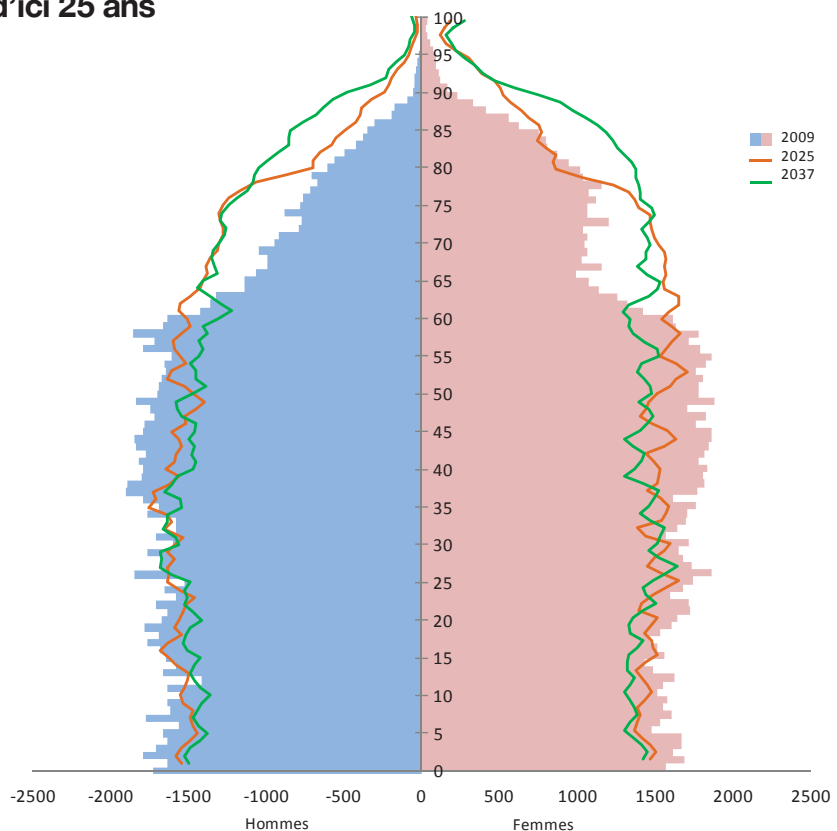
- Une population de 18-35 ans bien implantée dans la ville centre, signe de l'accueil des étudiants et jeunes actifs.

- Des jeunes couples et familles en périphérie : recherche d'un autre cadre de vie, plus calme, tout en restant à proximité des grandes villes.

- Vieillesse de la population visible à l'horizon 2025 et encore plus marqué à l'horizon 2037.

- Projection d'une légère baisse de la population à Mulhouse d'ici 10 ans. Le solde naturel, moins important, ne permettra plus de compenser le solde migratoire déficitaire.

Un net vieillissement de la population dans la Région Mulhousienne d'ici 25 ans

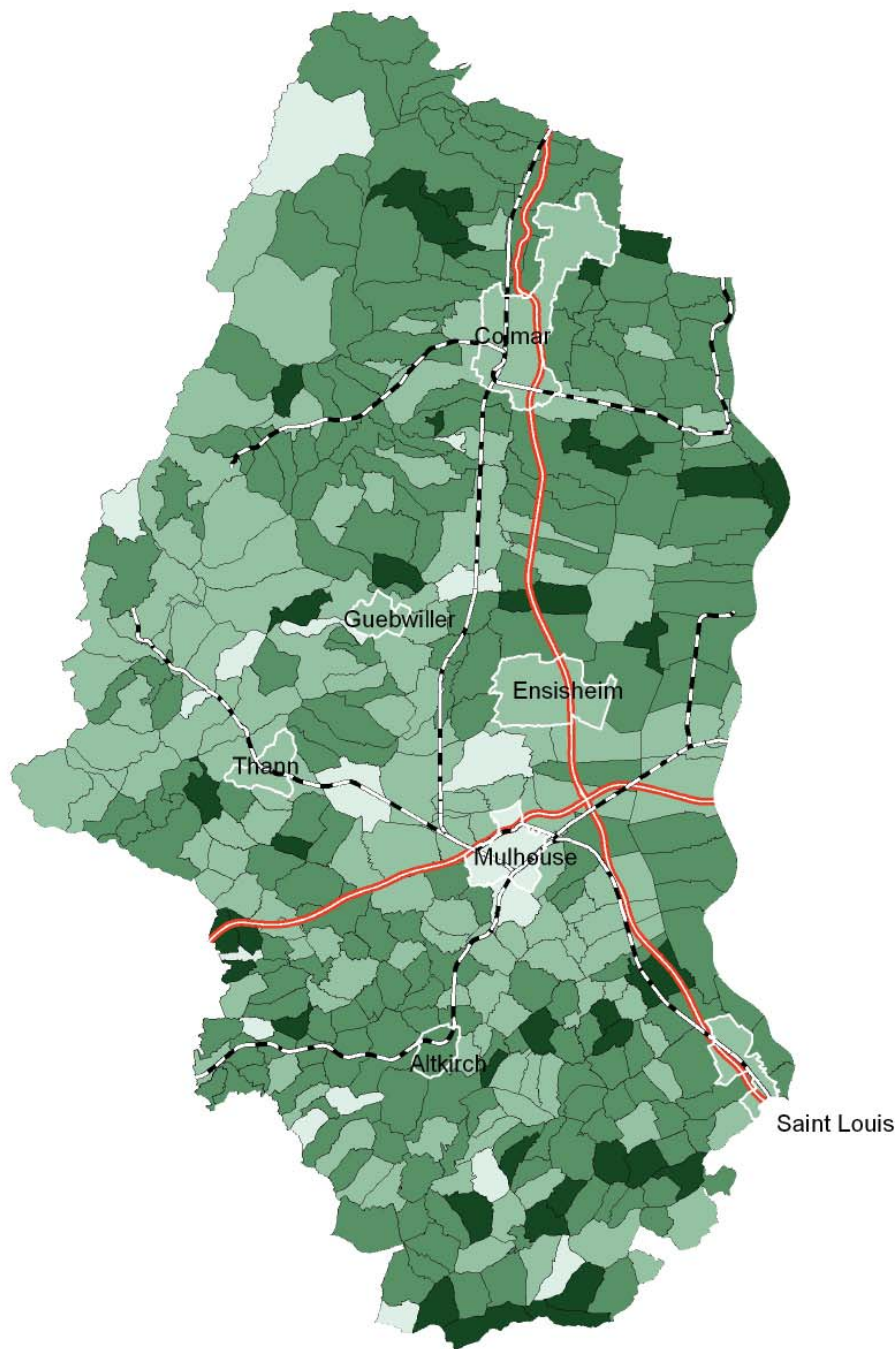


Méthodologie Omphale

Les projections "Omphale" sont réalisées à partir d'hypothèses démographiques (fécondité, mortalité et migrations).

L'Insee projette la population selon 3 scénarios : bas, central et haut. Le scénario central, pris en compte ici, considère une constance de la fécondité et des quotients migratoires, ainsi qu'une évolution de la mortalité similaire aux tendances nationales.

Un taux d'activité faible ou moyen dans les grandes villes



- Un faible taux d'activité à Mulhouse (68%) et moyen à Colmar et Saint Louis (74%).

- Une population hors du marché du travail plus importante dans les grandes villes : présence d'équipements et de services, etc.

- Un taux d'activité élevé dans le sud du Haut-Rhin : présence de nombreux frontaliers.



Le Pôle 430, à Wittenheim, regroupe environ 120 établissements et 1 700 salariés.

Taux d'activité Définition

Nombre d'actifs de 15 à 64 ans rapporté au nombre d'habitants de la même tranche d'âge.

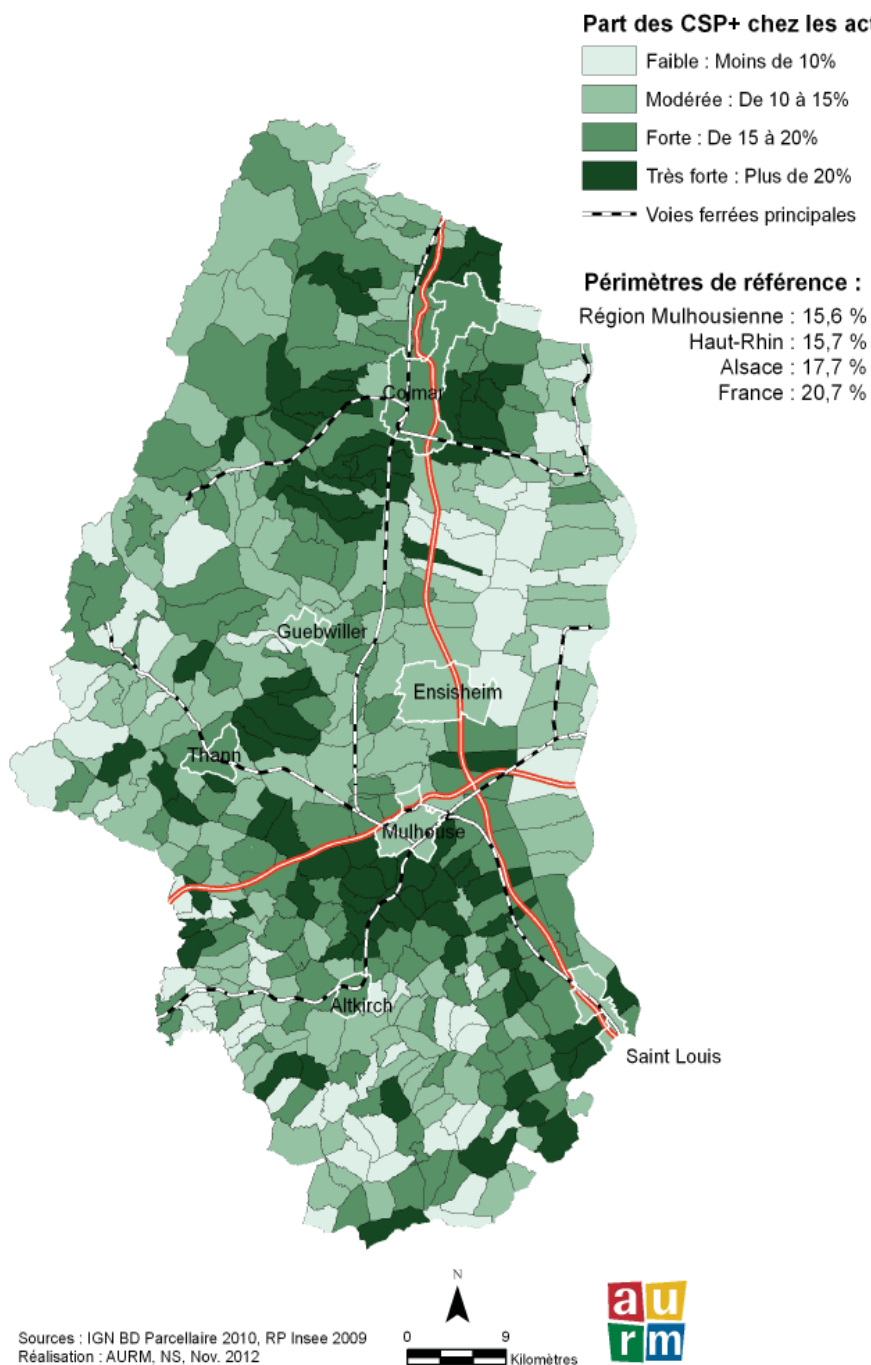
Taux d'activité 2009

- Faible : moins de 70%
- Moyen : de 70 à 75%
- Fort : de 75 à 80%
- Très fort : plus de 80%
- Voies ferrées principales

Périmètres de référence :

- Région Mulhousienne : 71 %
- Haut-Rhin : 74 %
- Alsace : 73 %
- France : 72 %

Des CSP+ en périphérie des grandes villes



- Les CSP+ en périphérie des grandes villes : recherche d'une qualité de vie et d'habiter, sans s'éloigner des axes de transport.

- Un taux de CSP+ moyen dans les grandes villes : 16% à Colmar, 14% à Mulhouse et 13% à Saint Louis.

- Sous représentation des CSP+ dans la bande rhénane entre Colmar et Mulhouse, due au caractère industriel de ces territoires (établissement de production avec peu d'encadrement).

- Sous représentation des CSP+ dans les vallées vosgiennes et dans le sud du département.



La gare de Lutterbach et les habitations environnantes : un système de transports collectifs est gage d'attractivité y compris pour les CSP+.

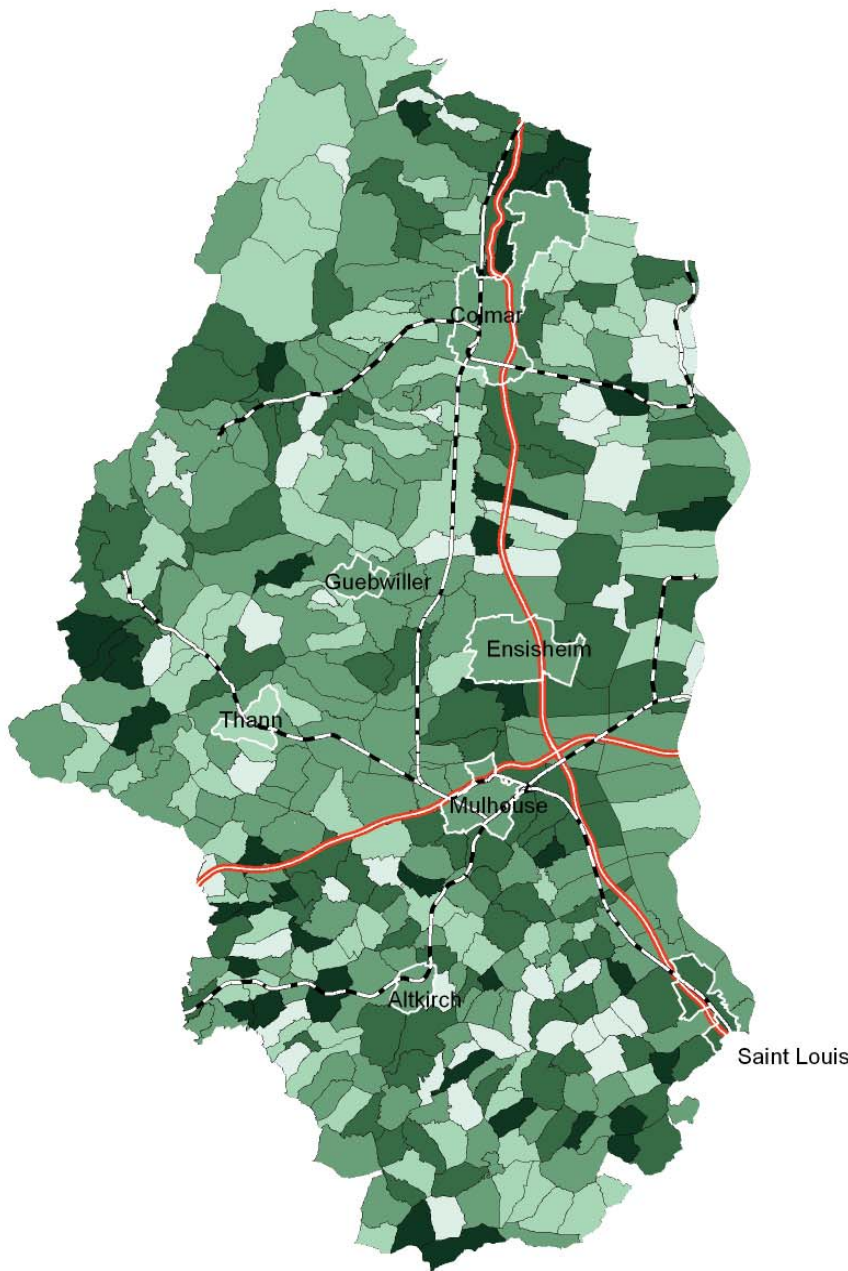
CSP+ Définition

Cat. des artisans, commerçants, chefs d'entreprises, cadres et professions intellectuelles supérieures.

Plus de 120 000 actifs dans la Région Mulhousienne dont 31% d'ouvriers

Territoires	Nombre/Part	Agriculteurs exploitants	Artisans, commerçants, chefs d'entreprise	Cadres, professions intellectuelles supérieures	Professions intermédiaires	Employés	Ouvriers	Total
Mulhouse	Nombre	16	1 870	4 993	9 426	13 875	17 269	48 693
	Part	0%	4%	10%	19%	28%	35%	100%
Région Mulhousienne	Nombre	170	5 105	13 635	28 608	33 743	37 169	120 303
	Part	0%	4%	11%	24%	28%	31%	100%
Haut-Rhin	Nombre	3 237	16 177	40 449	86 217	100 635	111 216	361 454
	Part	1%	4%	11%	24%	28%	31%	100%
Alsace	Nombre	6 946	39 959	119 263	215 926	247 648	261 143	899 136
	Part	1%	4%	13%	24%	28%	29%	100%

4 emplois sur 10 dans le secteur "Commerce Transports Services" (CTS) dans le Haut-Rhin



Emplois CTS

- Très faible : moins de 15%
- Faible : de 15 à 30%
- Modérée : de 30 à 45%
- Forte : de 45 à 60 %
- Très forte : plus de 60 %
- Voies ferrées principales

Périmètres de référence :

- Région Mulhousienne : 45 %
- Haut-Rhin : 40 %
- Alsace : 43 %
- France : 46 %

- Homogénéité de la part des emplois de "Commerce, Transports et Services" (CTS) dans le département.

- 38% des emplois haut-rhinois localisés à Mulhouse.

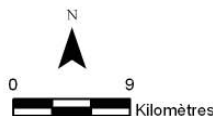
- Sur représentation du secteur CTS dans la Région Mulhousienne, avec 43% des emplois du département.

Secteurs d'activités Définition

L'Insee regroupe les emplois selon cinq secteurs d'activités :

- agriculture,
- industrie,
- construction,
- commerces transports services
- adm. publique, enseignement, santé, action sociale

Sources : IGN BD Parcellaire 2010, RP Insee 2009
Réalisation : AURM, NS, Nov. 2012



110 000 emplois, dont 44,6% exercés dans le domaine "Commerce, transports, services"

Territoires	Nombre / Part	Agriculture	Industrie	Construction	Commerce, Transports, Services	Admin. publique, enseignement, santé, action sociale	Total
Mulhouse	Nombre	110	8 240	3 208	25 152	21 864	58 573
	Part	0%	14%	5%	43%	37%	100%
Région Mulhousienne	Nombre	456	21 152	7 146	49 125	32 151	110 030
	Part	0%	19%	6%	45%	29%	100%
Haut-Rhin	Nombre	5 874	61 490	20 225	115 065	84 060	286 714
	Part	2%	21%	7%	40%	29%	100%
Alsace	Nombre	13 221	144 900	51 163	324 802	217 939	752 024
	Part	2%	19%	7%	43%	29%	100%

- Part des emplois industriels moins élevée dans la Région Mulhousienne que dans le Haut-Rhin (19% contre 21%).

- Contexte de crise : Pas d'augmentation du nombre d'emplois dans l'industrie prévue.

Les emplois d'activités présentesielles de la Région Mulhousienne localisés pour 60% à Mulhouse en 2009

A titre de comparaison, les emplois d'activités présentesielles sont situées à 83% pour Amiens, 65% pour Clermont, 57% pour St Etienne et 49% pour Valenciennes, dans la ville centre des agglomérations.

Année	Type de sphère	Mulhouse	Région Mulhousienne	Haut-Rhin	Alsace
1975	Présentielle	33 755	46 855	112 100	287 195
	Non présentesielle	26 120	54 365	125 895	281 800
1982	Présentielle	34 148	49 400	122 776	321 604
	Non présentesielle	23 128	55 324	125 088	287 212
1990	Présentielle	36 232	54 612	134 245	351 909
	Non présentesielle	17 864	50 391	119 293	283 910
1999	Présentielle	38 683	61 120	151 861	394 665
	Non présentesielle	14 884	45 665	118 823	293 102
2009	Présentielle	41 011	68 882	176 326	464 305
	Non présentesielle	17 561	41 148	110 388	287 719

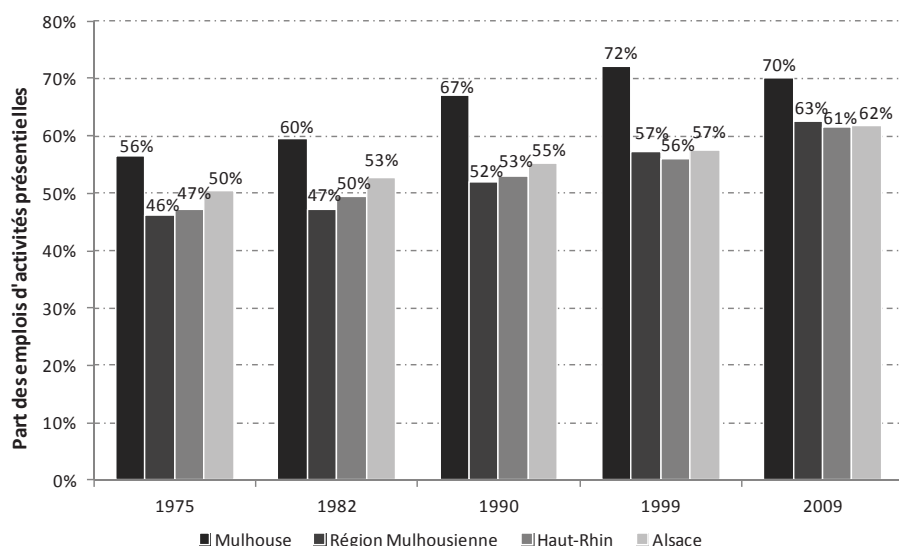
- Croissance des emplois d'activités présentesielles depuis 1975 dans la Région Mulhousienne.

- Baisse de 2 points de la part des emplois d'activités présentesielles à Mulhouse depuis 1999.

- 69 000 emplois présentesiels dans la Région Mulhousienne, dont 60 % localisés à Mulhouse.

- Baisse de l'écart entre les parts d'emplois présentesiels de Mulhouse et de la Région Mulhousienne (écarts de 15 points entre 1990 et 1999 et de 7 points entre 1999 et 2009)..

Plus de 6 emplois sur 10 d'activités présentesielles en 2009



Sphères d'activité Définitions

Sphère présentesielle : "Activités mises en oeuvre localement pour la production de biens et services visant la satisfaction des besoins de personnes présentes dans la zone, résidentes ou touristes."

Sphère non présentesielle : "Activités produisant des biens majoritairement consommés hors de la zone et des activités de services tournées principalement vers les entreprises correspondantes."

Un nombre de CFM en hausse avec des domaines d'activités en évolution

Territoires	Années	Nombre de CFM	Répartition par fonction métropolitaine				Total
			Commerce interentreprises	Conception-recherche	Culture-loisirs	Gestion	
Mulhouse	1999	3 952	13,4%	19,7%	11,3%	43,6%	100,0%
	2009	4 439	10,9%	16,9%	10,4%	44,0%	100,0%
Région Mulhousienne	1999	6 619	17,2%	18,6%	9,0%	45,4%	100,0%
	2009	7 613	14,6%	16,0%	9,2%	45,0%	100,0%
Haut-Rhin	1999	14 521	17,7%	18,3%	9,0%	45,5%	100,0%
	2009	18 234	16,1%	18,0%	9,4%	42,7%	100,0%
Alsace	1999	44 540	17,2%	21,3%	9,3%	42,3%	100,0%
	2009	59 637	14,8%	20,5%	9,9%	39,5%	100,0%

CFM - Cadre des Fonctions Métropolitaines Définition

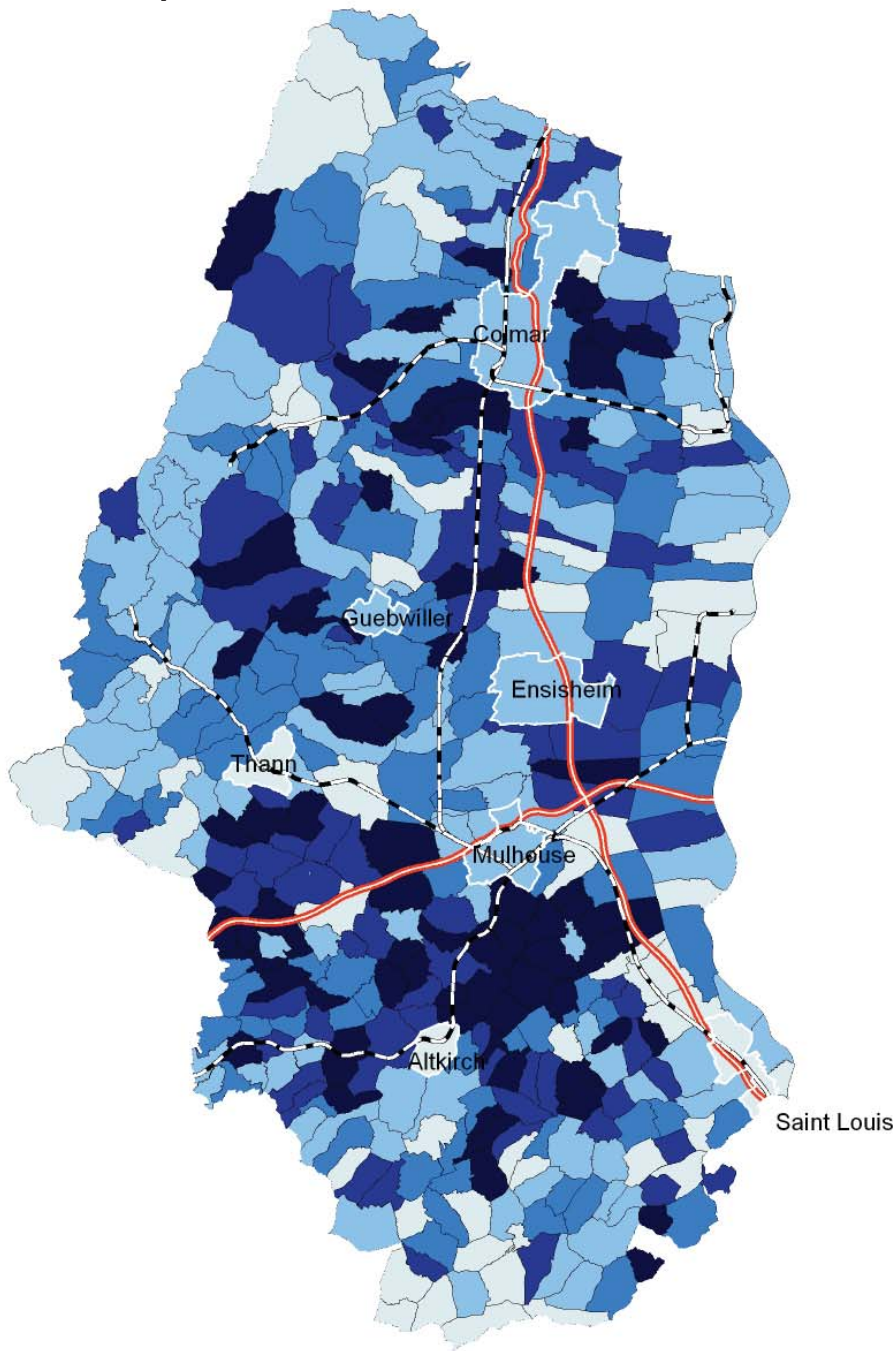
"Emplois stratégiques des cadres et chefs d'entreprises de 10 salariés et plus exerçant dans les fonctions Conception-recherche, Prestations intellectuelles, Commerce inter entreprises, Gestion et Culture-loisirs."

- Croissance de 15% des CFM dans la Région Mulhousienne en 10 ans, plus forte qu'à Mulhouse (+12%) mais plus faible que dans le Haut-Rhin (+26%) ou en Alsace (+34%).

- Forte augmentation de la part des cadres des prestations intellectuelles supérieures, aux détriments du commerce inter-entreprises et de la conception-recherche.

- La gestion : activité représentant 40% des emplois des cadres de la Région Mulhousienne en 2009.

De fortes disparités du taux de scolarité des 15-29 ans



Population scolarisée 15-29 ans

- Très faible : moins de 35%
- Faible : de 35 à 40%
- Moyenne : de 40 à 45%
- Forte : de 45 à 50 %
- Très forte : plus de 50%
- Voies ferrées principales

Périmètres de référence :

- Région Mulhousienne : 39,5 %
- Haut-Rhin : 39,4 %
- Alsace : 44,0 %
- France : 45,6 %

- Forte part de population scolarisée dans les territoires où la part des CSP+ est plus élevée (cf. carte p 7).

- Une population de 15-29 ans à l'ouest et au sud de Mulhouse fortement scolarisée, tout comme dans la périphérie de Colmar.

- Plus de population en difficulté dans les villes centre d'agglomérations, d'où des parts de population scolarisée plus faibles.

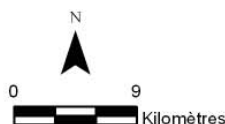


Le campus de l'illberg, à Mulhouse

Taux de scolarité
Définition

Population scolarisée de 15-29 ans rapportée à la population totale de 15-29 ans.

Sources : IGN BD Parcellaire 2010, RP Insee 2009
Réalisation : AURM, NS, Nov. 2012



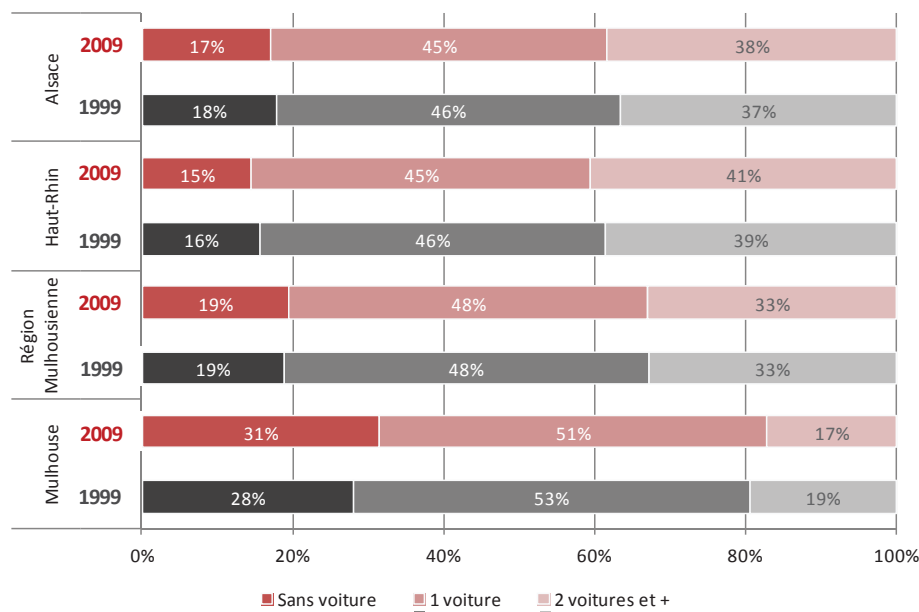
1 personne sur 5 diplômée de l'enseignement supérieur dans la Région Mulhousienne

Territoires	Population avec un diplôme Bac+2 ou plus	Population	Part de la population avec un diplôme Bac+2 ou plus
Mulhouse	15 436	78 308	19,7%
Région Mulhousienne	39 634	188 976	21,0%
Haut-Rhin	116 245	554 299	21,0%
Alsace	309 672	1 343 739	23,0%
France	11 105 461	45 329 996	24,5%

- Un mulhousien sur cinq diplômé de niveau Bac + 2 ou plus : part plus faible que dans la Région Mulhousienne et en Alsace.

- Faible niveau de formation dans la ville centre ainsi que dans le reste de la Région Mulhousienne.

Un nombre de voitures par ménage constant dans la Région Mulhousienne



- 31% de mulhousiens sans voiture en 2009 : augmentation de 3 points depuis 1999.

- Répartition du nombre de voitures par ménage constante entre 1999 et 2009 dans la Région Mulhousienne.

- Baisse de la part de ménages sans voiture (-1 point) dans le Haut-Rhin et en Alsace.



Logements avec garage et stationnement extérieur - Flaxlanden.

Des CSP+ fortement motorisées

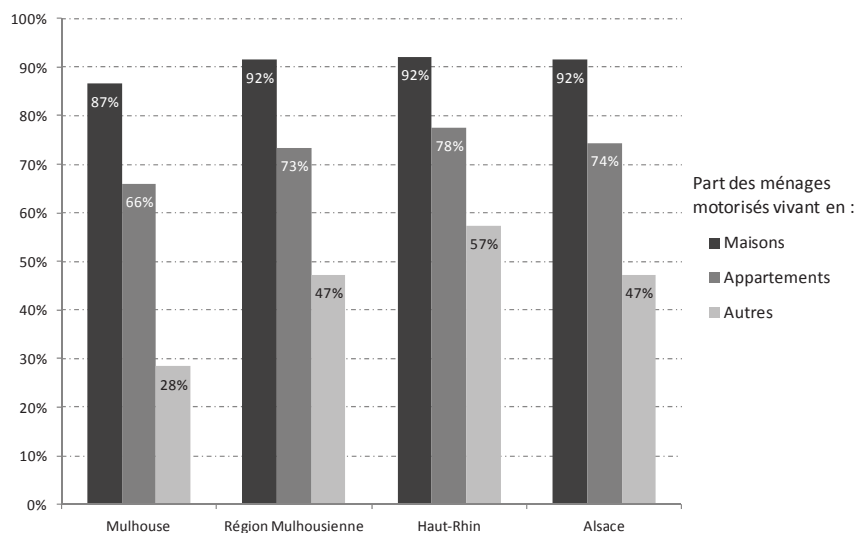
Catégories socio professionnelles	Mulhouse	Région Mulhousienne	Haut-Rhin	Alsace
Agriculteurs exploitants	73%	97%	98%	98%
Artisans, Commerçants, Chefs d'entreprise	89%	94%	96%	95%
Cadres, Professions intellectuelles supérieures	91%	96%	97%	94%
Professions intermédiaires	85%	93%	96%	93%
Employés	63%	77%	84%	80%
Ouvriers	75%	86%	91%	90%
Retraités	61%	73%	76%	75%
Autres personnes sans activité professionnelle	39%	49%	59%	49%
Toutes CSP	69%	81%	85%	83%

- Un taux de motorisation plus faible en ville quelle que soit la catégorie socio-professionnelle.

- Des écarts importants de motorisation entre les CSP.

- 95% des CSP+ de la Région Mulhousienne disposent d'au moins une voiture contre 77% pour les employés, 73% pour les retraités ou encore 49% pour les personnes sans activité professionnelle.

Plus de 9 ménages sur 10 vivant en maison sont motorisés



- Une différence de 20 points entre la motorisation des ménages en maison ou en appartement, à Mulhouse comme dans la Région Mulhousienne.

- Un taux de motorisation mulhousien plus faible, avec 87% pour les habitants de maisons et 66% pour les habitants d'appartements.

Taux de motorisation Définition

Nombre de ménages disposant d'au moins un véhicule rapporté au nombre total de ménages.

Une croissance générale de la vacance, plus marquée à Mulhouse

Territoires	Années	Nombre de logements	dont résidences principales	dont résidences secondaires	dont logements vacants
Mulhouse	1999	51 893	89%	2%	10%
	2009	55 707	86%	1%	13%
Région Mulhousienne	1999	108 235	92%	1%	7%
	2009	121 686	90%	1%	9%
Haut-Rhin	1999	304 324	91%	3%	6%
	2009	350 409	89%	3%	8%
Alsace	1999	750 194	90%	3%	6%
	2009	856 170	90%	2%	7%

- La part des logements vacants en progression de 3 points à Mulhouse, au détriment des résidences principales.

- Croissance du taux de vacance de 2 points dans la Région Mulhousienne et le Haut-Rhin.

Des propriétaires plus nombreux

Territoires	Années	Nombre de résidences principales	dont propriétaires	dont locataires	dont logés gratuitement
Mulhouse	1999	45 926	33%	64%	3%
	2009	48 006	36%	62%	2%
Région Mulhousienne	1999	99 167	51%	45%	4%
	2009	109 596	55%	43%	2%
Haut-Rhin	1999	275 902	57%	38%	5%
	2009	312 347	61%	37%	2%
Alsace	1999	678 837	55%	40%	5%
	2009	772 847	58%	39%	2%

- 36% de propriétaires à Mulhouse en 2009 (+3 points depuis 1999) et 55% dans la Région Mulhousienne (+4 points depuis 1999) : progression à l'image de la tendance régionale.

- Peu de logements vacants dans les communes où la part des propriétaires occupants est forte.

Les employés, ouvriers et personnes sans activités professionnelles, majoritairement locataires

Mulhouse

Catégorie socio professionnelle	Statut d'occupation				Tous statuts
	Propriétaires	Locataires (dont HLM)	Locataires HLM	Logé gratuitement	
Agriculteurs exploitants	73%	27%	27%	0%	100%
Artisans, Commerçants, Chefs d'entreprise	47%	51%	13%	2%	100%
Cadres, Professions intellectuelles supérieures	59%	39%	4%	2%	100%
Professions intermédiaires	42%	55%	12%	4%	100%
Employés	20%	77%	29%	3%	100%
Ouvriers	27%	72%	28%	2%	100%
Retraités	48%	51%	23%	1%	100%
Autres personnes sans activité professionnelle	17%	81%	26%	2%	100%
Toutes CSP	36%	62%	22%	2%	100%

- Un statut en majorité locataire pour les employés, ouvriers et personnes sans activité professionnelle.

- Un quart de ces catégories dans des logements HLM.

- Cadres et professions intellectuelles supérieures à Mulhouse : seule catégorie où les propriétaires sont majoritaires.

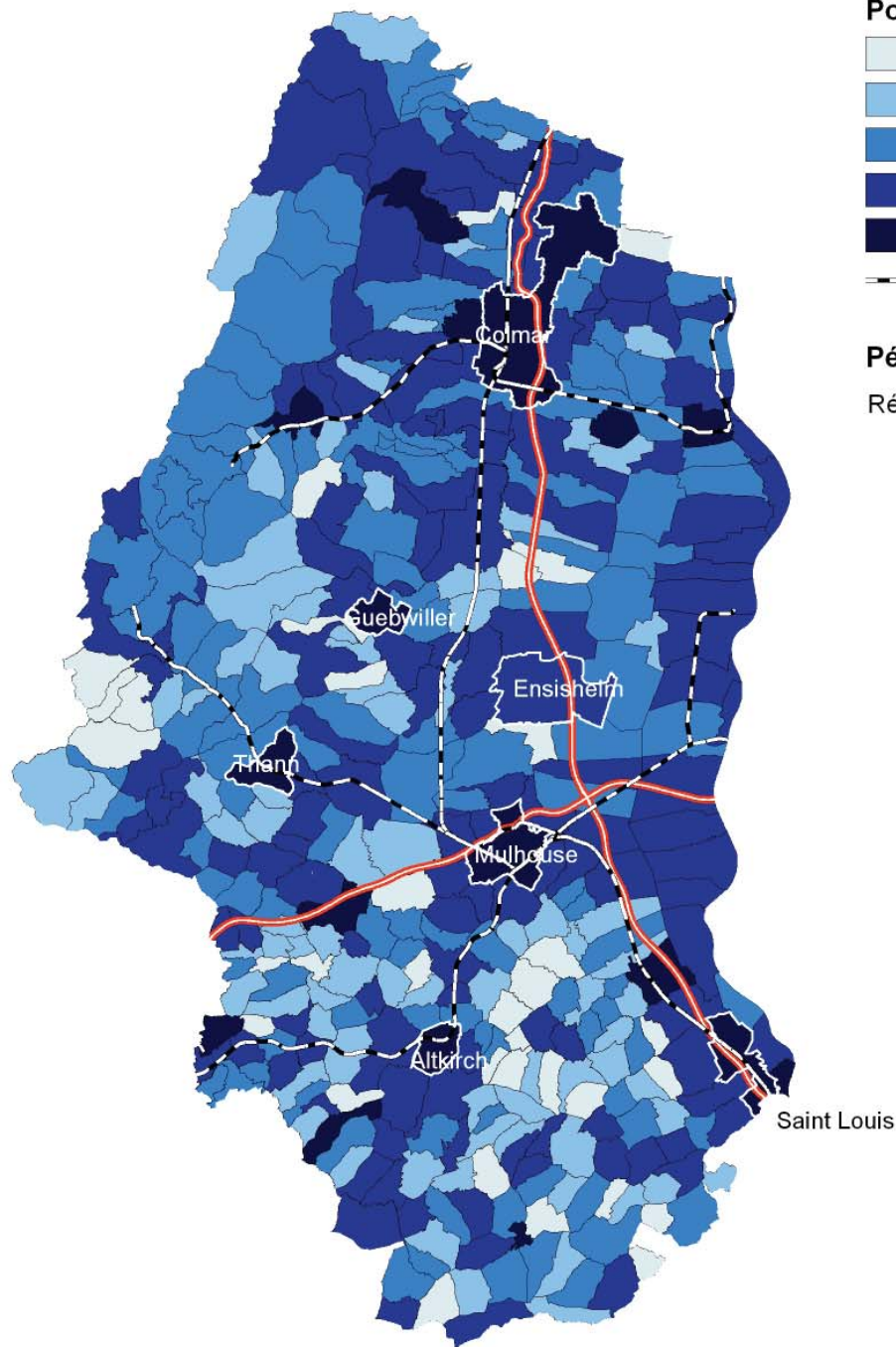
Région Mulhousienne

Catégorie socio professionnelle	Statut d'occupation				Tous statuts
	Propriétaires	Locataires (dont HLM)	Locataires HLM	Logé gratuitement	
Agriculteurs exploitants	76%	15%	7%	9%	100%
Artisans, Commerçants, Chefs d'entreprise	65%	32%	7%	2%	100%
Cadres, Professions intellectuelles supérieures	72%	26%	2%	2%	100%
Professions intermédiaires	59%	38%	8%	3%	100%
Employés	33%	64%	22%	3%	100%
Ouvriers	43%	56%	22%	2%	100%
Retraités	67%	31%	14%	2%	100%
Autres personnes sans activité professionnelle	28%	69%	23%	2%	100%
Toutes CSP	54%	44%	15%	2%	100%



Des logements sociaux dans le quartier Wagner, à Mulhouse.

Une mobilité résidentielle (déménagement) plus forte dans les villes centre



Pop. ayant emménagé il y a moins de 5 ans



Périmètres de référence :

Région Mulhousienne	: 34 %
Haut-Rhin	: 31 %
Alsace	: 32 %
France	: 33 %

- Forte mobilité résidentielle dans les villes centre.

- Part importante des ménages récemment installés à Colmar, Thann, Mulhouse ou encore St Louis : témoin de fortes dynamiques migratoires.

- Parallèle entre cette mobilité des grandes villes et la taille du parc locatif.

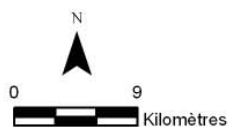
- Les populations des communes du Sundgau plus ancrées, avec une majorité de propriétaires occupants.

Population des ménages récemment installés Définition

Population des ménages installés dans leur logement il y a moins de 5 ans.

Attention : les ménages peuvent avoir déménagé dans la même commune ; ce ne sont pas forcément de nouveaux habitants dans le territoire.

Sources : IGN BD Parcellaire 2010, RP Insee 2009
Réalisation : AURM, NS, Nov. 2012



Une population en mouvement

Territoires	Population des ménages récemment installée (moins de 5 ans)	Population des ménages	Part de la population des ménages récemment installée
Mulhouse	44 542	106 573	41,8%
Région Mulhousienne	84 788	252 106	33,6%
Haut-Rhin	223 225	731 764	30,5%
Alsace	554 097	1 801 838	30,8%

56% des nouveaux ménages à Mulhouse vivent dans des appartements de 2-3 pièces

Type de logements	Taille des logements	Mulhouse		Région Mulhousienne	
		Ménages récents	Tous ménages	Ménages récents	Tous ménages
Maisons	1 pièce	0%	0%	0%	0%
	2 pièces	0%	0%	0%	0%
	3 pièces	1%	2%	2%	3%
	4 pièces	2%	4%	5%	9%
	5 pièces	2%	4%	7%	15%
	6 pièces et plus	1%	4%	5%	12%
Appart	1 pièce	12%	7%	9%	4%
	2 pièces	24%	18%	19%	12%
	3 pièces	32%	29%	28%	20%
	4 pièces	18%	22%	18%	17%
	5 pièces	6%	8%	5%	6%
	6 pièces et plus	1%	2%	1%	1%
Autres	1 pièce	1%	1%	0%	0%
	2 pièces	0%	0%	0%	0%
	3 pièces	0%	0%	0%	0%
	4 pièces	0%	0%	0%	0%
	5 pièces	0%	0%	0%	0%
	6 pièces et plus	0%	0%	0%	0%
Total		100%	100%	100%	100%

- Près d'1/3 des ménages récemment installés à Mulhouse dans des appartements de 3 pièces et 1/4 dans des appartements de 2 pièces.

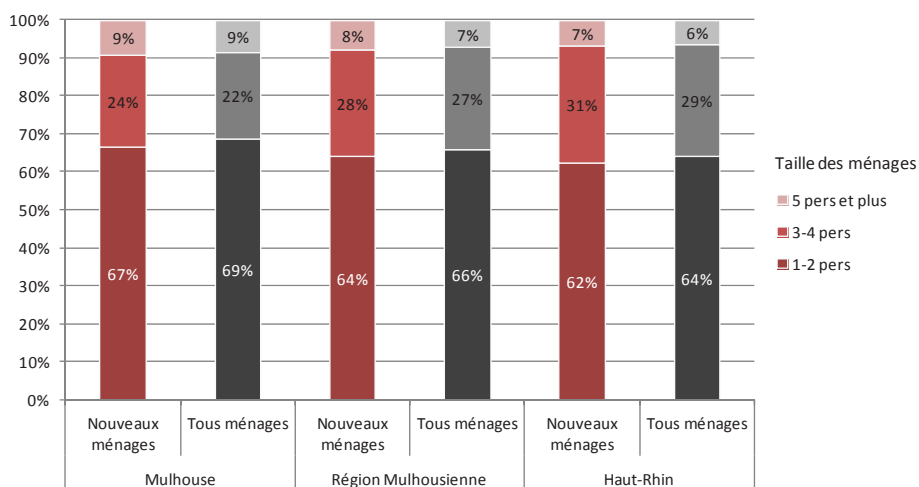
- 47% des nouveaux ménages de la Région Mulhousienne dans des appartements de 2-3 pièces.

- 62% ménages récemment installés en appartement.

64% des nouveaux ménages de petite taille (1-2 personnes)

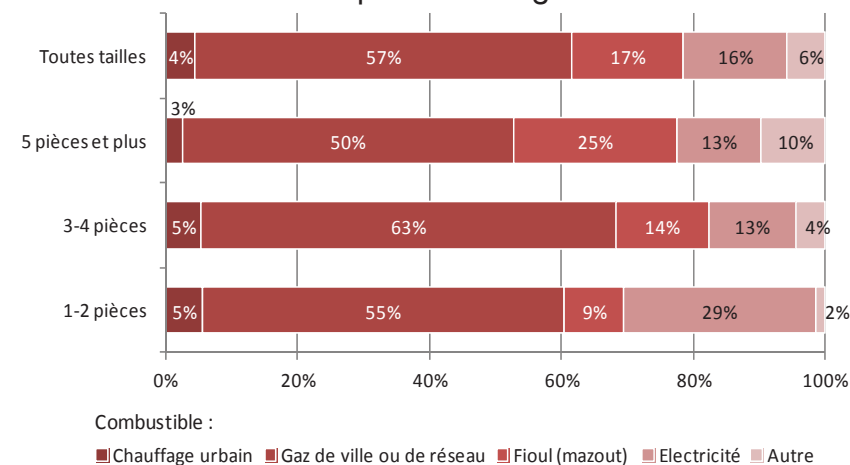
- Les petits ménages plus présents dans la ville centre qu'en périphérie. Ceci est valable pour l'ensemble des ménages, récemment installés ou non.

- Les nouveaux petits ménages (1-2 pers.), légèrement moins nombreux que les petits ménages dans leur globalité (-2 points).



Une majorité d'utilisateurs de gaz de ville dans la Région Mulhousienne

Les combustibles utilisés par les ménages selon leur taille

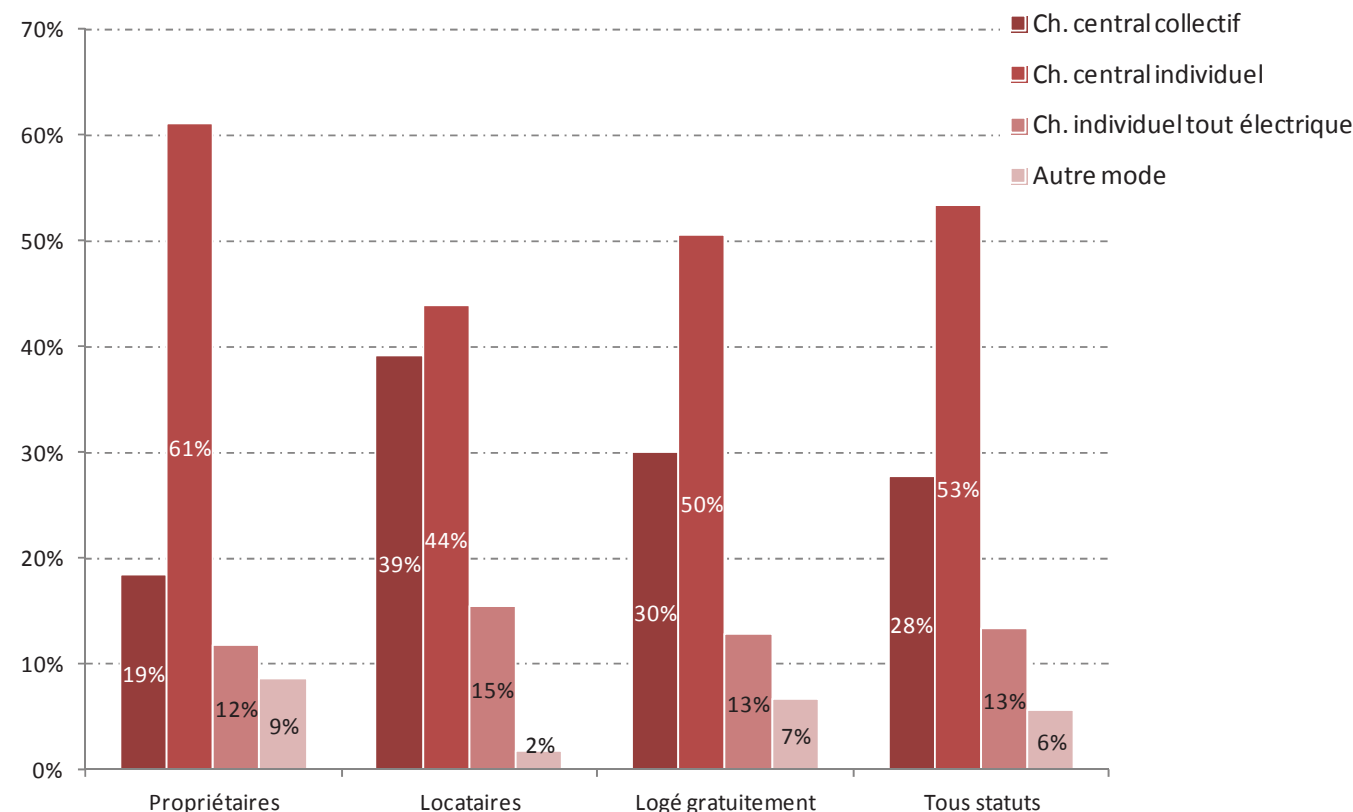


- Une utilisation du gaz de ville ou de réseau pour plus de 50% des résidences principales dans la Région Mulhousienne. Ce taux atteint 67% à Mulhouse.

- Une utilisation du fioul pour le chauffage qui augmente avec la taille du logement.

- L'électricité, plus utilisée dans les petits logements.

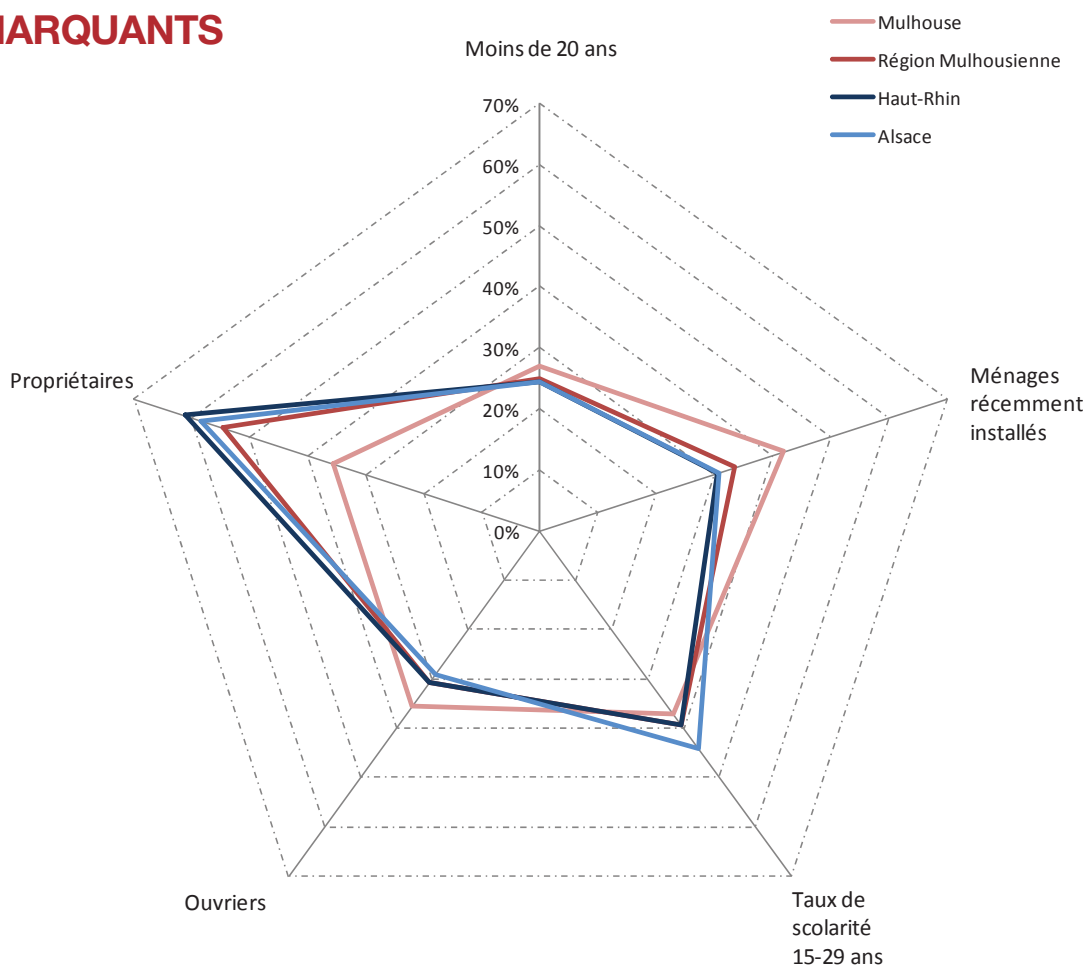
Une résidence principale sur deux fonctionne avec du chauffage central individuel



- Plus d'un tiers des locataires et personnes logées gratuitement avec le chauffage central collectif, souvent utilisé dans les logements sociaux. Ce mode de chauffage est d'autant plus utilisé par les locataires du parc public (55%).

- Le chauffage central individuel majoritairement utilisé par les ménages. Les propriétaires, plus nombreux à se chauffer grâce à ce mode, dans la ville centre ou dans la Région Mulhousienne.

FAITS MARQUANTS



Population

- Forte densité de population dans les agglomérations et sur le piémont.
- Sud et est du Haut-Rhin : des territoires jeunes.
- Net vieillissement de la population d'ici 25 ans.

Activité - Emploi

- Taux d'activité et part de CSP+ importants en périphérie des grandes villes.
- 45% des emplois dans le secteur "commerces, transports et services".
- Croissance des cadres des prestations intellectuelles supérieures au détriment du commerce inter-entreprises et de la conception-recherche.

Ménages-Logement

- Nombre constant de voitures par ménage. CSP+ et ménages vivant en maison plus fortement motorisés.
- Croissance des logements vacants, plus marquée à Mulhouse.
- Croissance des propriétaires.
- Mobilité résidentielle (déménagement) plus forte dans les villes centre.

Energie

- Majorité d'utilisateurs du gaz de ville.
- Une résidence principale sur deux avec le chauffage central individuel.

Publié en décembre 2012

Contact :

Nathalie SABY

33 grand'rue - 68100 MULHOUSE

Tél : 03 89 45 91 69

Fax : 03 89 46 21 51

www.aurm.org

nathalie.saby@aurm.org

Crédit photos : AURM, sauf mention contraire