



Photo société 4 vents - aurm

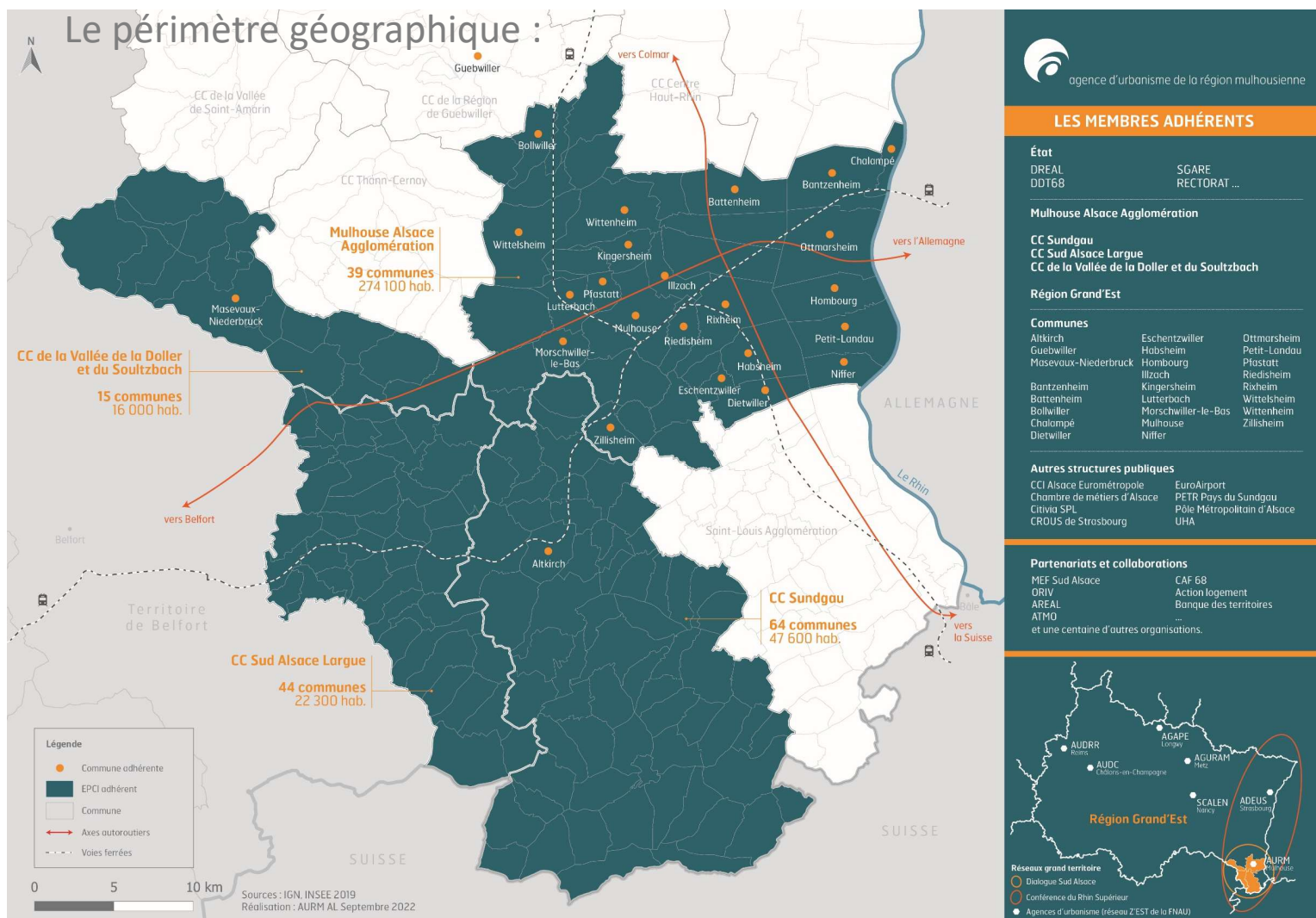
Mois de l'Eau - Communauté de Communes Sundgau

Faire territoire avec la nature

Les « solutions fondées sur la nature » face au changement climatique

L'Agence d'Urbanisme

- Une association d'intérêt général
- Un réseau national (FNAU)
- 44 partenaires-membres
- Un conseil d'administration





L'Agence d'Urbanisme

- Une équipe pluridisciplinaire
- Des domaines diversifiés
- Des façons multiples d'intervenir
- De nombreuses bases de données



Viviane BÉGOC
Directrice



Catherine JACAMON
Responsable
administrative et
financière



Didier TAVERNE
Socio-économie



Pier Mael ANEZO
Urbanisme -
Transfrontalier



Roxane HERMITEAU-
BEYRIBÉY
Documentaliste -
Veille et gestion de
l'information



Marion SCHAEFFER
Statistiques -
Ressources



Catherine
HORODYSKI
Projet urbain -
Aménagement



Cécile CALIFANO-
WALCH
Paysage -
Aménagement



Christelle BARLIER
Urbanisme -
Planification



Anne LICHTLE
Géomatique -
Cartographie



Jennifer KEITH
Habitat - Cohésion
territoriale



Stéphane DREYER
Mobilité - Réseaux



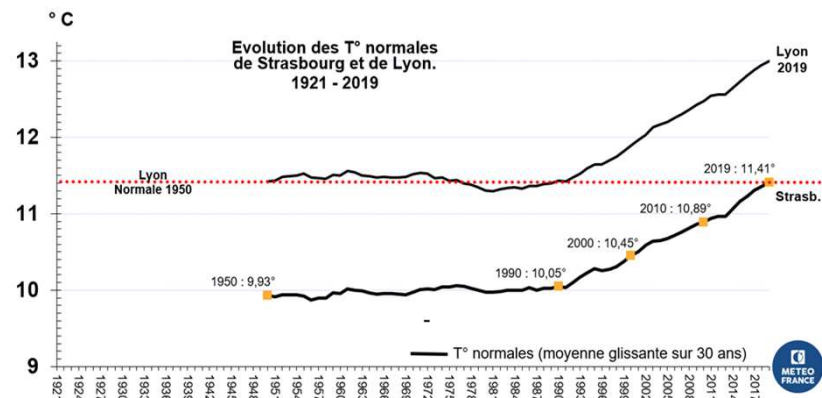
Le Sundgau face au changement climatique

Contexte régional

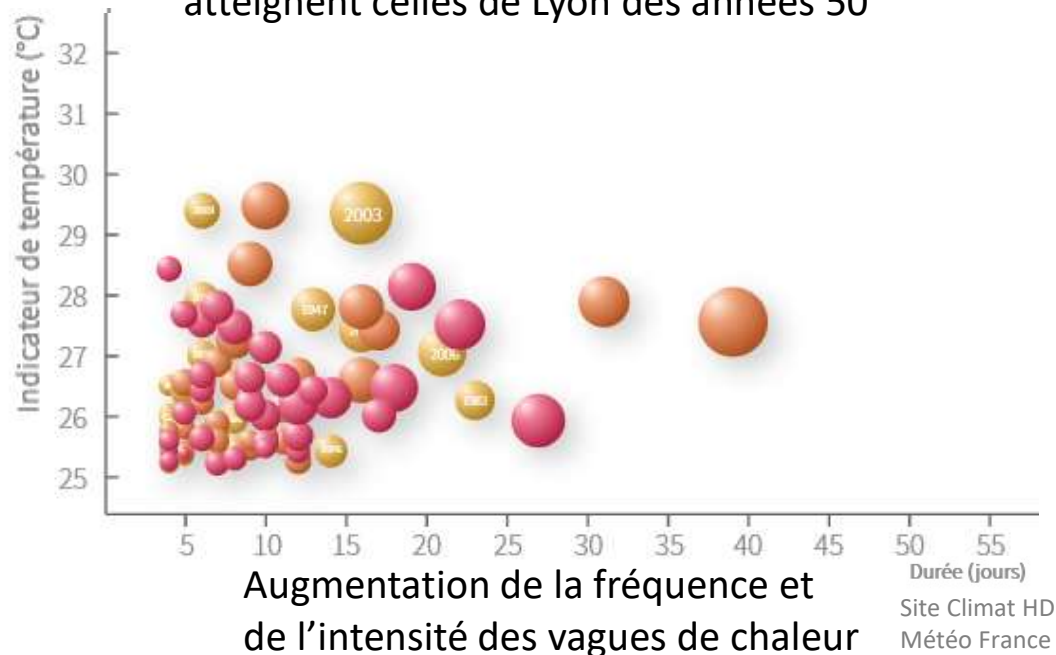
Le Nord Est de la France connaît un réchauffement supérieur à la moyenne

Quel Climat demain ?

En Alsace, des hivers plus doux et pluvieux, des étés plus chauds et plus secs



Les températures normales de Strasbourg atteignent celles de Lyon des années 50



●●●● Le Sundgau face au changement climatique

Augmentation des évènements extrêmes



Source Epage de la Largue

La Largue et la zone inondable à Heidwiller



Et coulées de boues à Altenach, Manspach, Retzwiller...

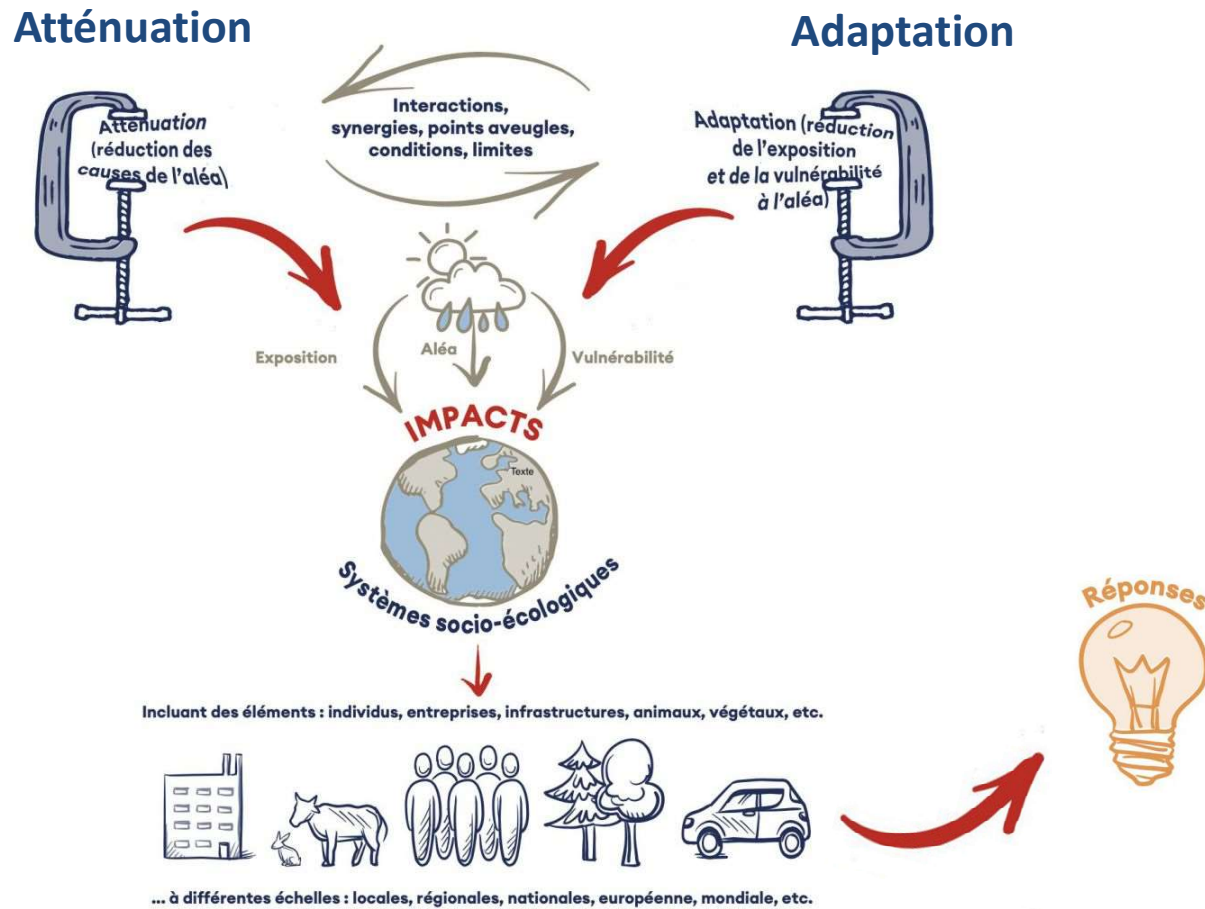


La Lutter à Romagny à sec

Source Epage de la Largue



●●●●● Que faire face au changement climatique ?



Source : HCC, 2021

Pour en savoir plus :
Plateforme Grand Est Climaxion:
<https://www.climaxion.fr/>

Les services rendus par la nature



5, d'après Millennium Ecosystem Assessment, 2005

La nature nous rends de nombreux services... travaillons avec elle !

●●●● Les solutions fondées sur la nature

Les Solutions Fondées sur la Nature sont des actions qui s'appuient sur les écosystèmes pour relever les défis que posent les changements globaux à nos sociétés :

- Lutte contre les changements climatiques
- Gestion des risques naturels
- Santé
- Sécurité alimentaire
- Approvisionnement en eau

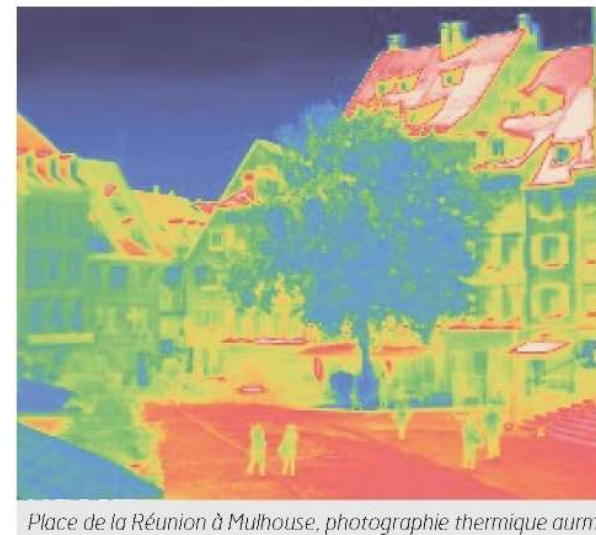
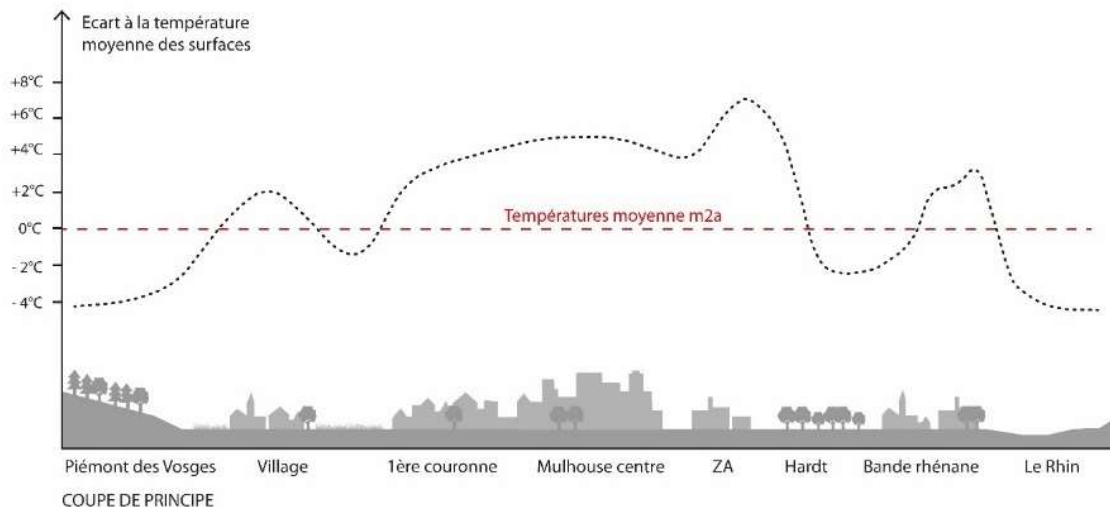


●●●● Le phénomène des îlots de chaleur

Des températures plus élevées en milieu urbanisé

En période de canicule, dans les zones d'habitat :

4°C de plus que la moyenne de l'agglomération mulhousienne



Pour en savoir plus :

<https://www.aurm.org/uploads/media/5f8874d4c66cd.pdf>

Les causes :



Faible évaporation



Absorption et stockage de chaleur



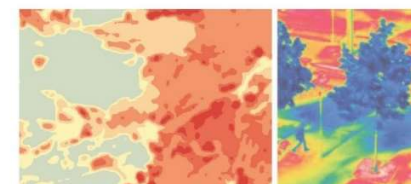
Piégeage du rayonnement



Rugosité aux vents



Dégagements de chaleur



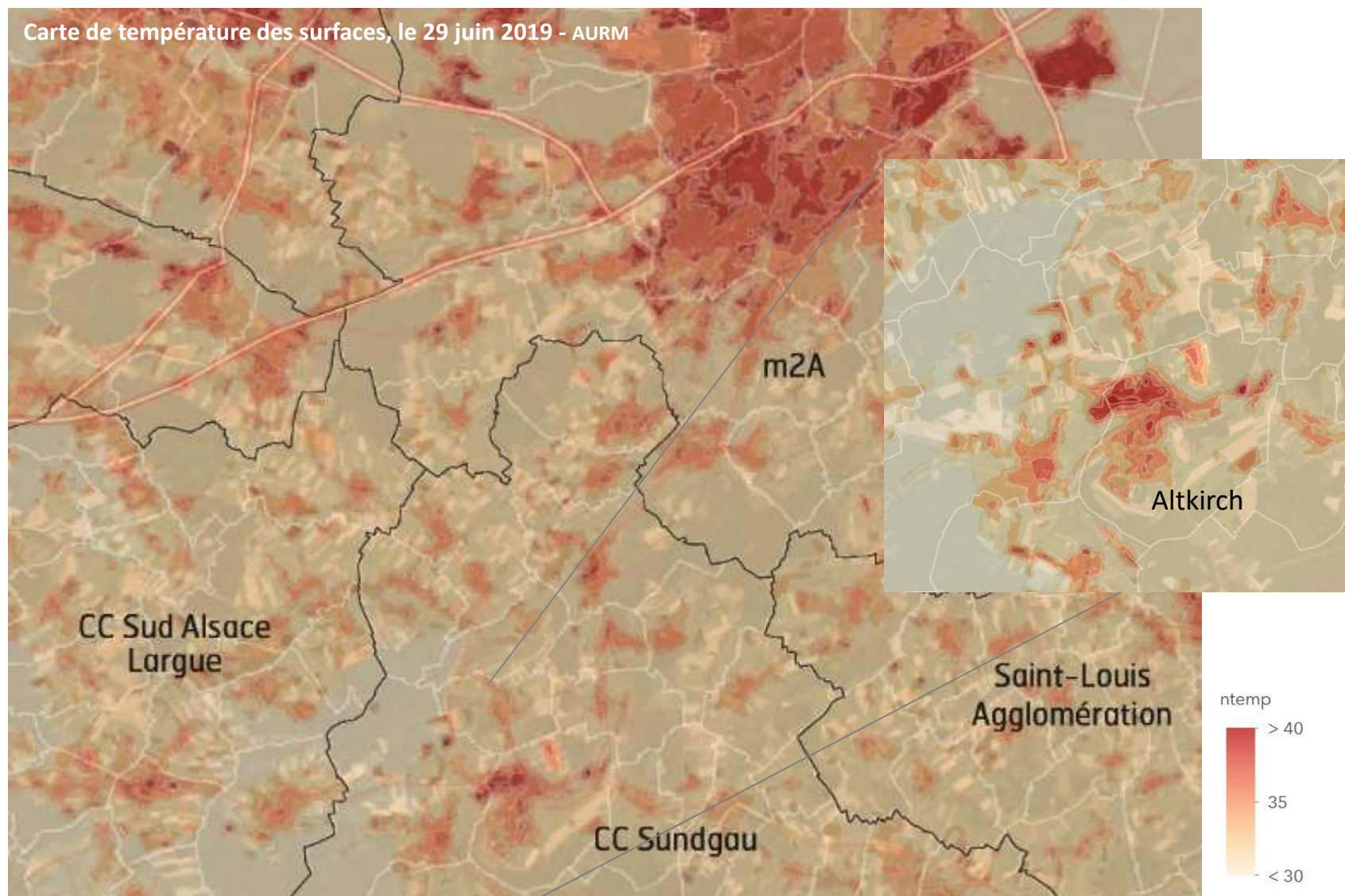
ARCHIPELS CLIMATIQUES

ÎLOTS DE SURCHAUFFE URBAINE DANS L'AGGLOMÉRATION MULHOUSIENNE : ENJEUX, LOCALISATION ET PISTES D'ACTION

SEPTEMBRE 2020 ●●●●



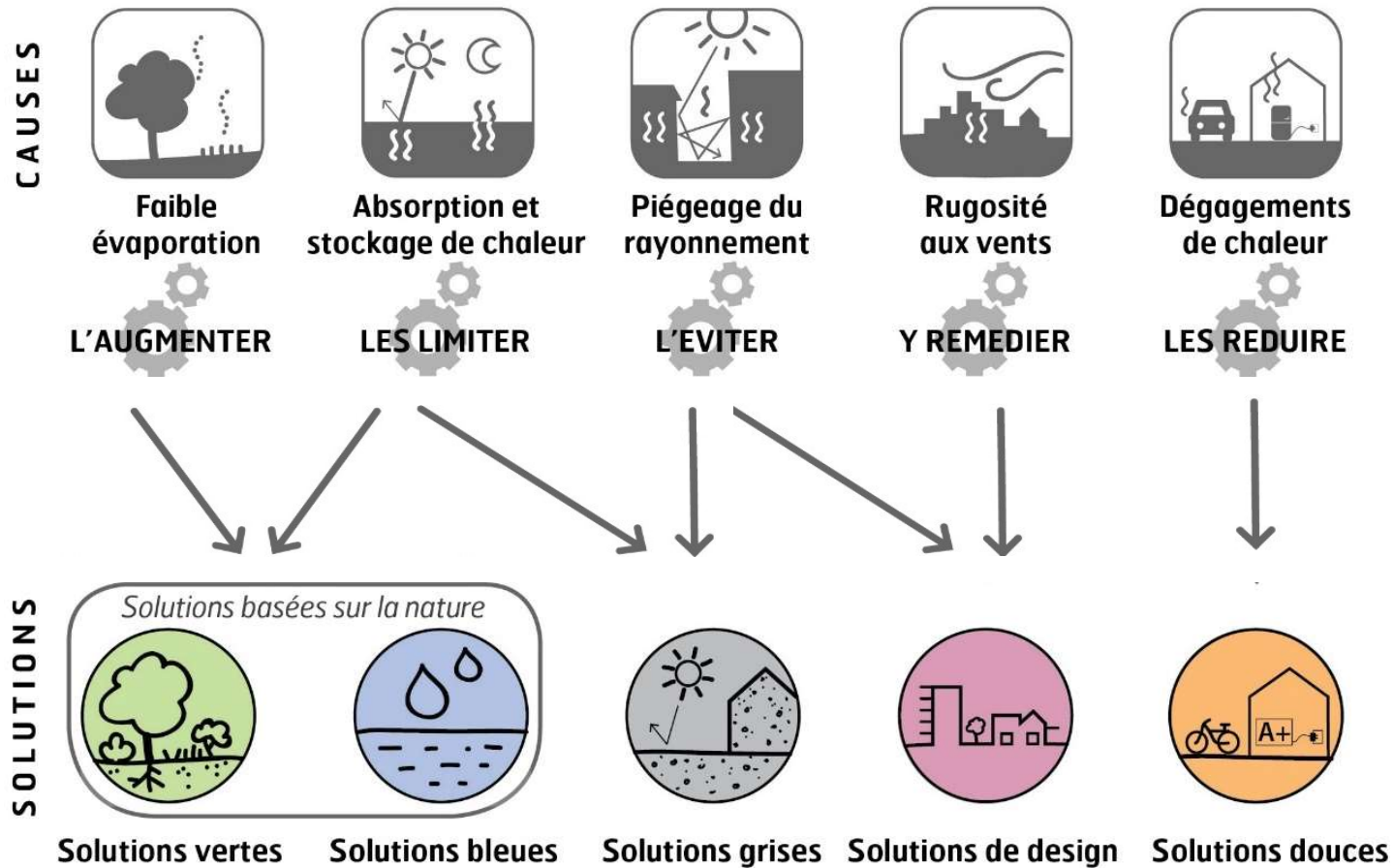
●●●● Le phénomène des îlots de chaleur



Une surchauffe qui s'observe aussi dans les régions rurales



La surchauffe urbaine : les solutions



●●●● Solutions vertes et bleues : exemple de l'arbre

Les arbres, ces « petites usines » à rafraîchir les espaces urbains

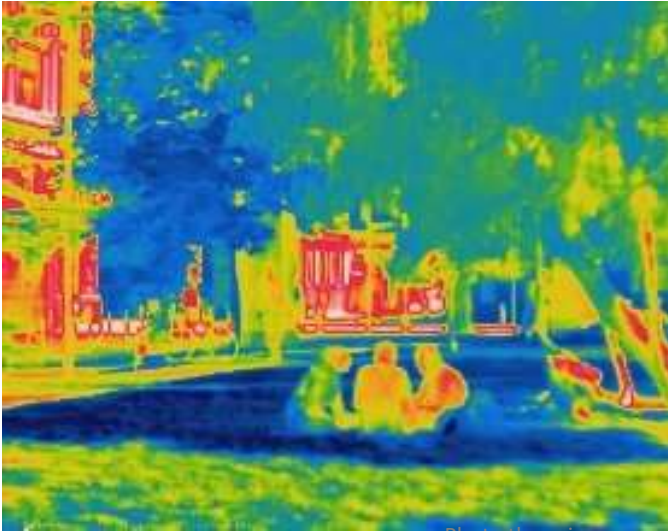
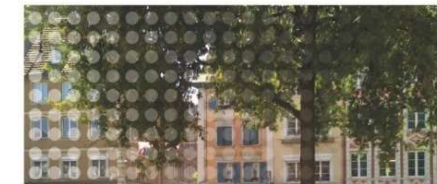
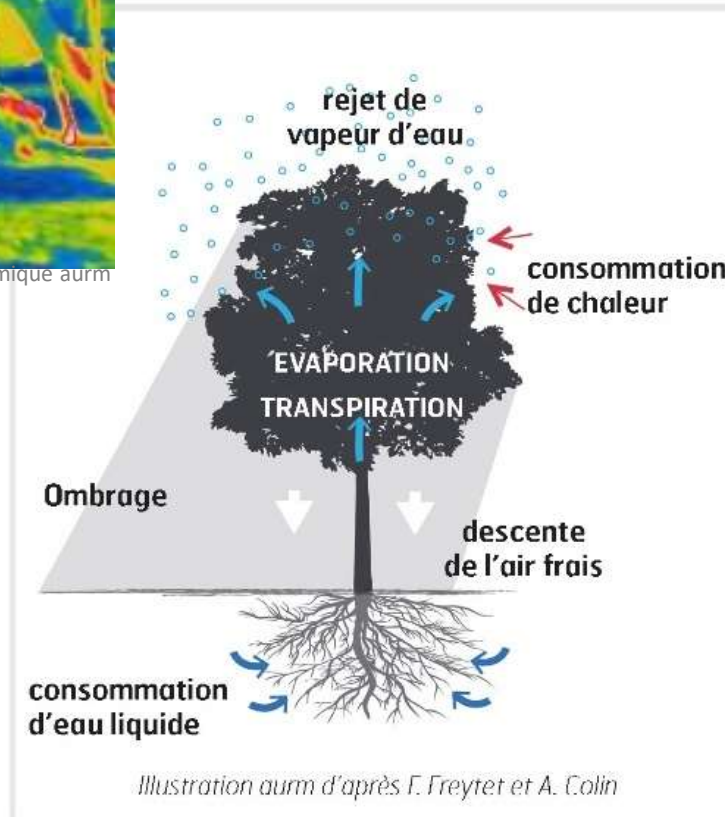


Photo thermique aurm

Des solutions qui ne fonctionnent bien qu'avec des écosystèmes en bonne santé



DEMAIN LES ARBRES

Pour un développement des stratégies et des pratiques en faveur de l'arbre, dans l'agglomération mulhousienne

Publication

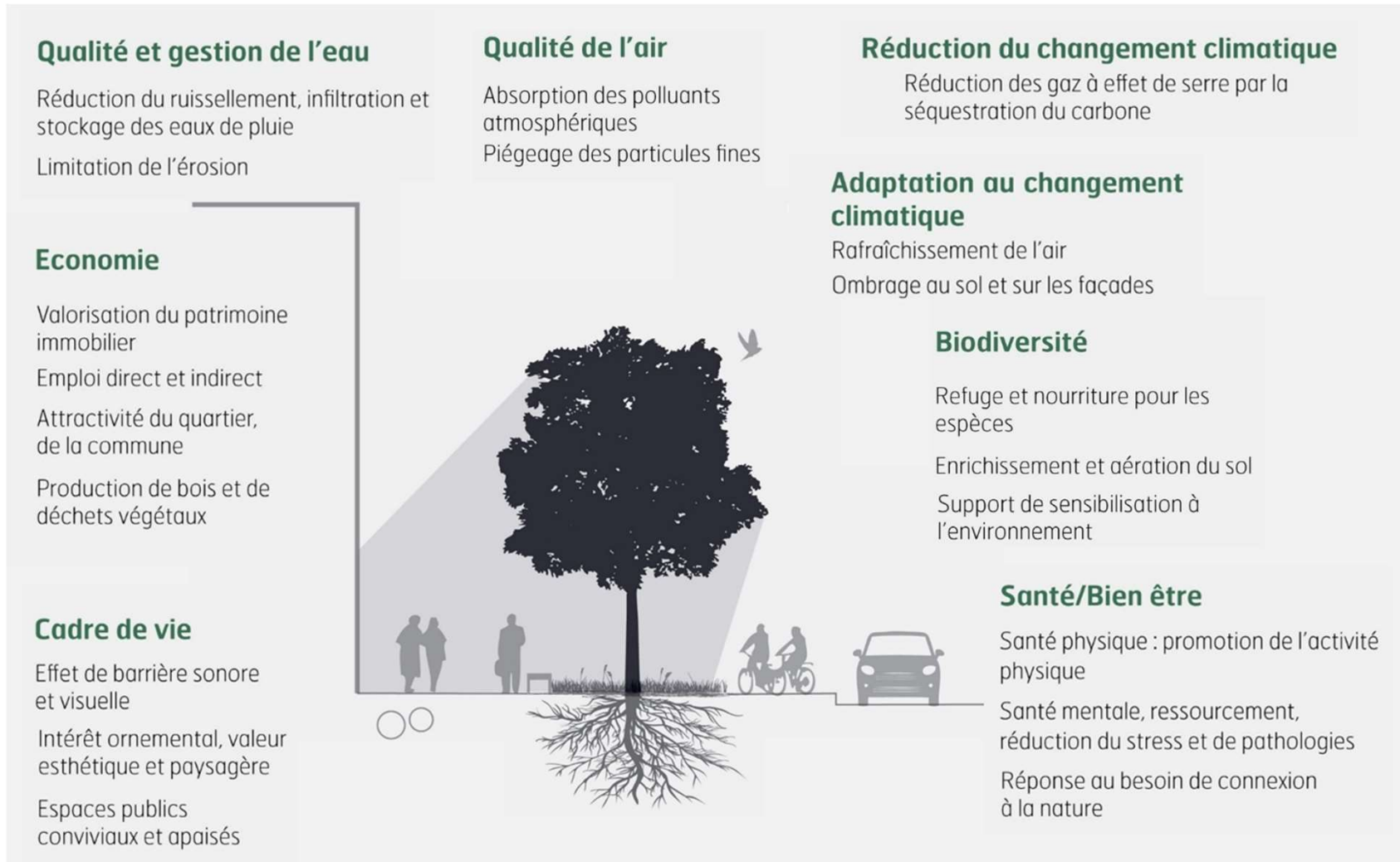
Mars 2021 ●●●●

Pour en savoir plus :

<https://www.aurm.org/uploads/media/6062e14ab02b1.pdf>



Nature en milieu urbanisé

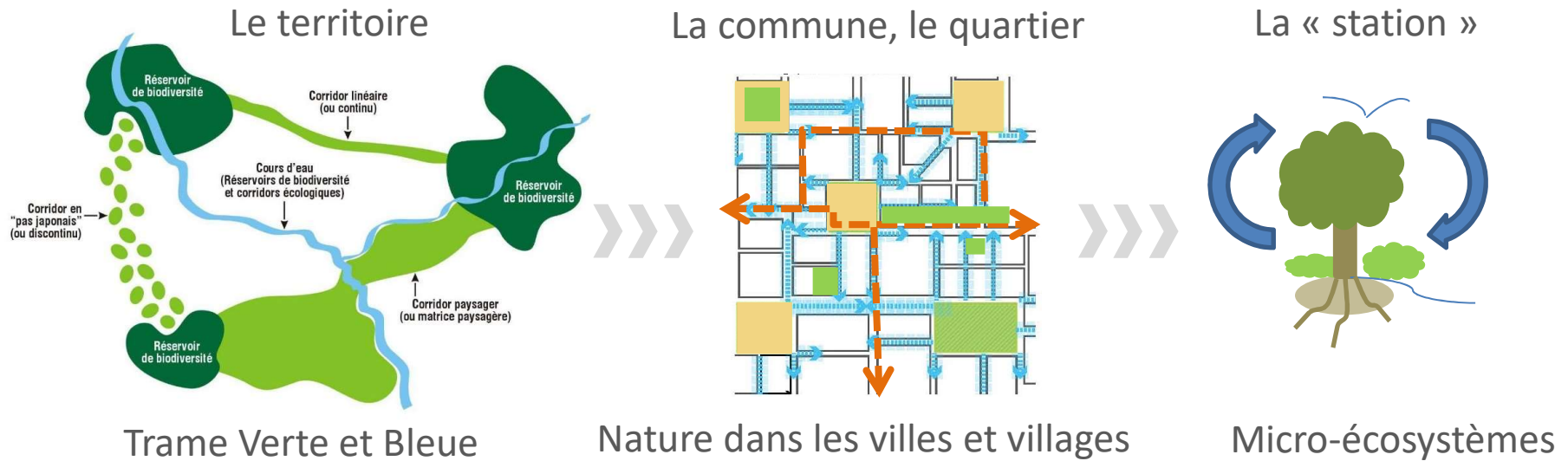


Toute la palette des bienfaits apportés par les arbres en zone urbanisée



●●●● Les pistes d'actions

À différentes échelles imbriquées



Avec toute une palette d'outils pour les collectivités



- Planification
- Plans d'actions
- Mise en œuvre opérationnelle
- Formation/sensibilisation
- Participation



● ● ● ● Les pistes d'action - La planification

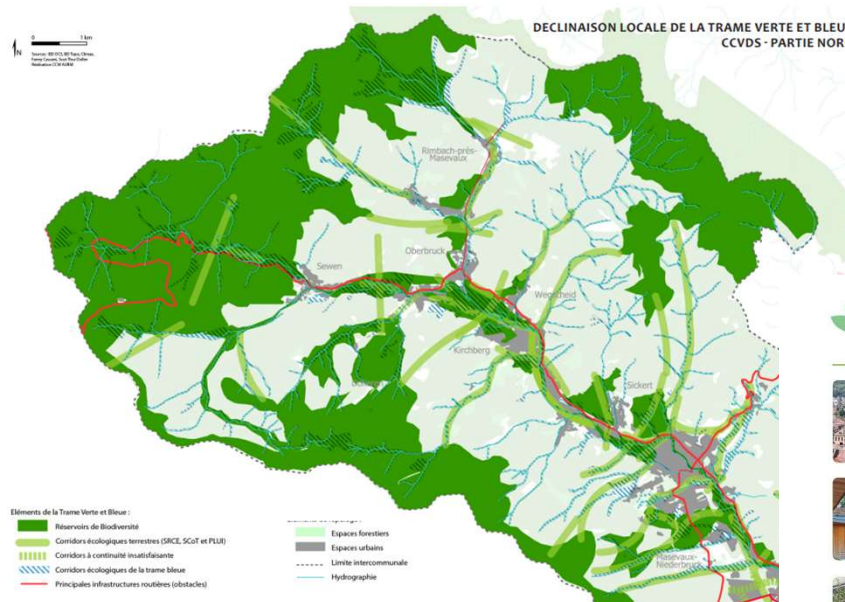
SCoT, PLU(i)



Coefficient de végétalisation

	Règles qualitatives du règlement littéral
	10% dont 5% minimum de pleine terre
	10% de pleine terre
	10% de surface éco-aménagée
	20% de surface éco-aménagée
	20% dont 10% minimum de pleine terre
	30% dont 20% minimum de pleine terre
	40% dont 30% minimum de pleine terre
	50% dont 40% minimum de pleine terre

PLU de Rennes (35)



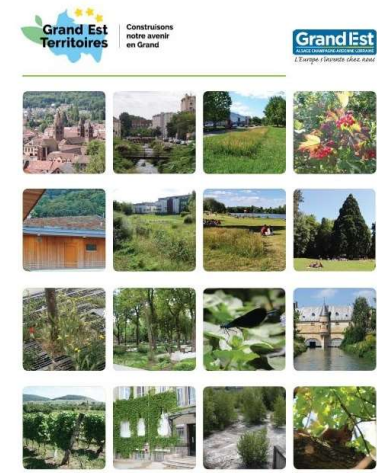
OAP Trame Verte et Bleue du PLU de la CCDVS (68)

Exemples de traduction réglementaire dans des PLU(i) :

- dans le règlement :

Mise en place d'un coefficient de biotope (part de surfaces végétalisées ou éco-aménagées) ou d'un coefficient de pleine terre à l'échelle des parcelles

- dans les Orientations d'Aménagement :
OAP Trame Verte et Bleue, OAP coulées de boue...



La Nature dans nos villes et villages
GUIDE DE MISE EN ŒUVRE DANS LES DOCUMENTS D'URBANISME
NOVEMBRE 2020



Pour en savoir plus :
Guide de mise en œuvre dans les documents d'urbanisme

<https://www.aurm.org/uploads/media/5fae468eb195d.pdf>

●●●● Les pistes d'action - cadrage et plans d'actions

Cit'ergie
European Energy Award



Plans d'actions et financements

Labels

Chartes et guides

PCAET - CTEC

LE CONTRAT DE TERRITOIRE
EAU ET CLIMAT



GRANDLYON
communauté urbaine



●●●● Les pistes d'action - Sensibilisation et participation



Communication



Formation
Sensibilisation



Initiatives citoyennes



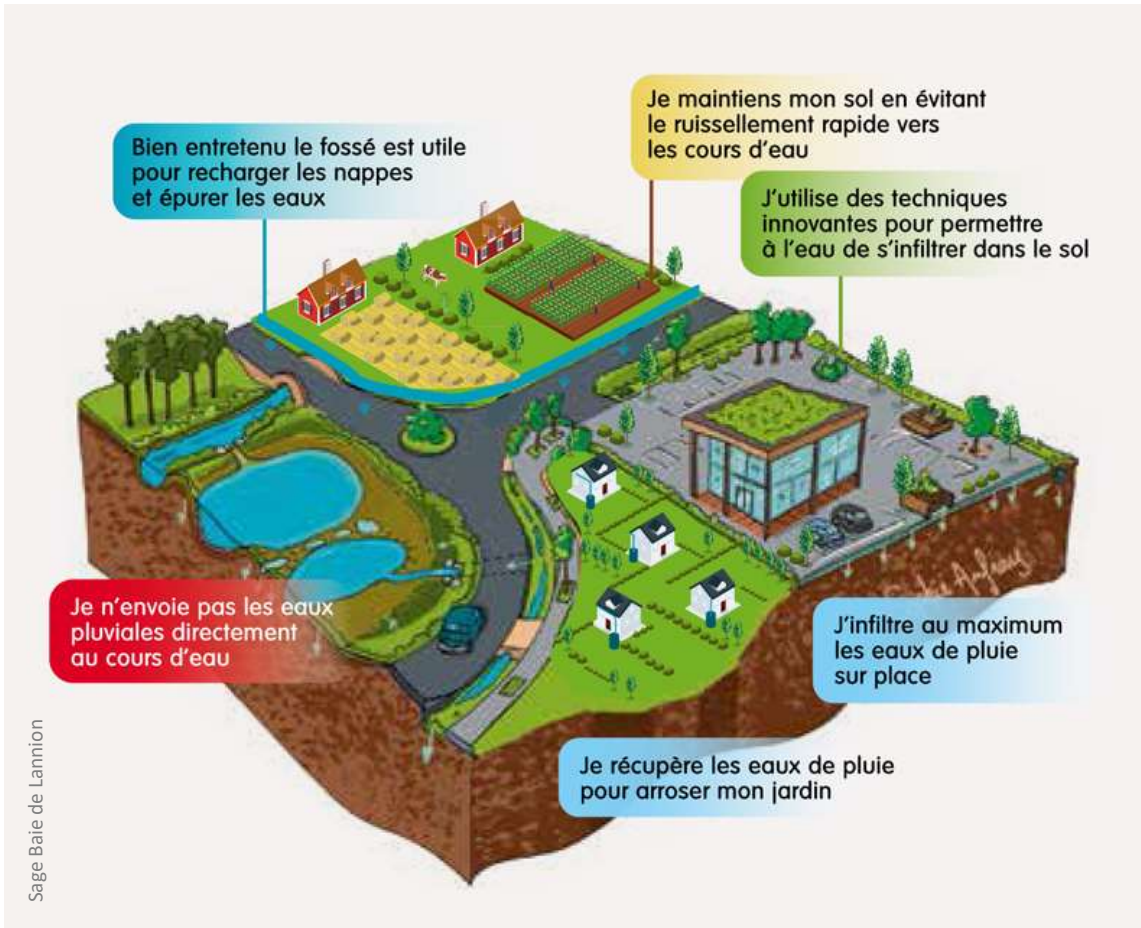
Participation





Gestion intégrée des eaux pluviales

Infiltrer ou réutiliser les eaux de pluie au plus près de là où elles tombent



Pour en savoir plus :

<https://www.grand-est.developpement-durable.gouv.fr/les-documents-ressources-a19203.html>



Le Mois de l'eau

Jeudi 13 octobre

De 14h à 17h

Conférence-atelier "La Gestion durable et raisonnée des eaux pluviales"





Aménagement : désimperméabilisation des sols

- Dans les espaces publics et les parkings



Amphithéâtre place du Forum - Reims



Noue végétalisée et parking perméable - Metz



- Dans les écoles : cours « oasis »



De nombreuses ressources méthodologique, techniques et pédagogiques sur le site du CAUE75 : <https://www.caue75.fr/ateliers-a-l-ecole/ateliers-cours-oasis>

- ... et aussi dans les espaces privés

●●●●● La gestion différenciée des espace verts

Une gamme de modes de gestion adaptés à chaque type d'espace



Exemple à Guebwiller :

Espace horticole



Parc de la Marseillaise

Espace jardiné



Parc de la Neuenburg

Espace rustique



Prairie du Chemin noir

Espace naturel



Promenade Kirchenwustle

Un objectif d'amélioration des pratiques et d'optimisation de l'entretien et des ressources



Le Mois de l'eau

Samedi 8 octobre

De 14h à 17h

Conférence "Les principes et les enjeux de la gestion différenciée dans un contexte de dérèglement climatique"

Du 17 au 18 octobre

De 9h à 17h

Formation à la gestion différenciée des espaces verts



La gestion écologique des espaces verts

Une prise en compte toujours plus large des enjeux environnementaux



Un référentiel, un guide et un label sur 7 thématiques



➔ **Penser les villes et villages comme des écosystèmes**



Photo société 4 vents - aurm

Merci pour votre attention