



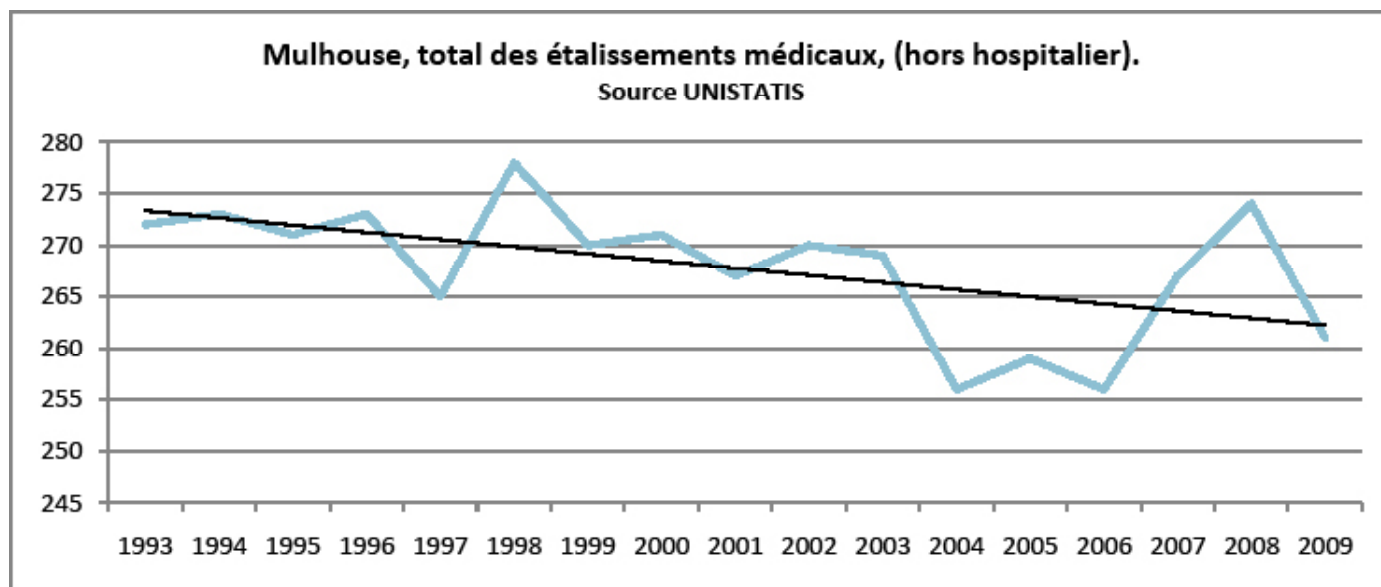
agence d'urbanisme de la région mulhousienne

Données sur les professionnels de santé et leur évolution dans la ville de Mulhouse et ses ZUS



EVOLUTION DES FONCTIONS MEDICALES

UNE NETTE DECROISSANCE



Depuis 1993, la ville a perdu, toutes professions confondues, 11 praticiens. Cependant, la situation est très nuancée. Deux dimensions doivent être prises en compte.

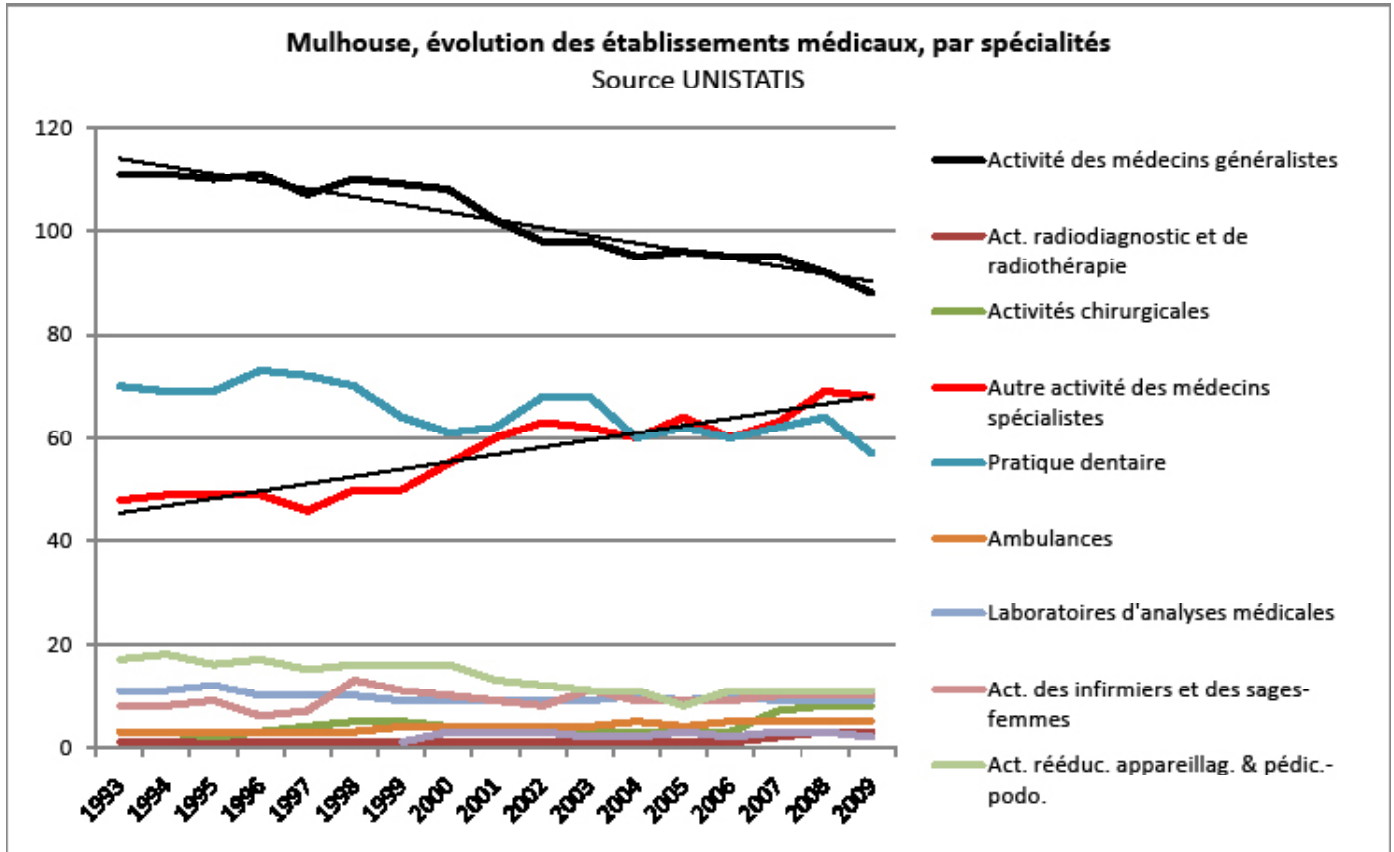
Une dimension temporelle. De 1993 à 2003, le nombre d'établissements médicaux est à peu près stable. Par contre, depuis 2004, non seulement les mouvements

sont très désordonnés mais aussi inscrits à la baisse.

Une dimension activités : toutes les activités ne suivent pas les mêmes tendances..

	1993	1994	1995	1996	1997	1998	1999	2000	2001	2002	2003	2004	2005	2006	2007	2008	2009
Médecins généralistes	111	111	110	111	107	110	109	108	102	98	98	95	96	95	95	92	88
Radiodiagnostic et radiothérapie	1	1	1	1	1	1	1	1	1	1	1	1	1	1	2	3	3
Activités chirurgicales	3	3	2	3	4	5	5	4	4	4	3	3	3	3	7	8	8
Autres médecins spécialistes	48	49	49	49	46	50	50	55	60	63	62	60	64	60	63	69	68
Pratique dentaire	70	69	69	73	72	70	64	61	62	68	68	60	62	60	62	64	57
Ambulances	3	3	3	3	3	3	4	4	4	4	4	5	4	5	5	5	5
Lab. d'analyses médicales	11	11	12	10	10	10	9	9	9	9	9	10	9	10	9	9	9
Infirmiers et des sages-femmes	8	8	9	6	7	13	11	10	9	8	11	9	9	9	10	10	10
Rééduc. appareillag. & pédic.-podo.	17	18	16	17	15	16	16	16	13	12	11	11	8	11	11	11	11
Activités de santé nca.							1	3	3	3	2	2	3	2	3	3	2
Total	272	273	271	273	265	278	270	271	267	270	269	256	259	256	267	274	261

Source UNISTATIS. Données 2009 provisoires



Ce graphique met en lumière que trois activités connaissent de fortes variations sur la période 1993/2009.

- Les médecins généralistes sont de moins en moins nombreux. Leur nombre a baissé de 23.

- Les dentistes ont perdu 13 praticiens

- Les spécialistes au contraire ont vu leur nombre augmenter : +20. Peuvent y être joints les chirurgiens dont le nombre a cru de 5

Les autres activités varient de façon marginale.

On assiste donc à une redistribution des activités médicales, qui se fait en faveur des spécialités, tandis que la médecine générale connaît une désaffection.

LA SITUATION DANS LES QUARTIERS SENSIBLES

UNE TRES GRANDE FRAGILITE

Avertissement : l'ARS a bien voulu transmettre les données pour cette étude. Il est interdit de réutiliser ces données à d'autres fins. Pour tout besoin de données, il convient d'adresser une demande spécifique à l'ARS.

Si la baisse du nombre de praticiens peut être préoccupante à l'échelle de la ville de Mulhouse, la situation l'est plus encore dans certains quartiers et notamment les Zones Urbaines Sensibles où

très peu de praticiens sont installés.

Les populations municipales vivant en ZUS représentent (en 2006) 38 545 personnes, soit

34,79% de la population mulhousienne. Mais les professionnels de santé établis dans les quartiers sensibles ne représentent que 6,48% de l'ensemble des professionnels.

Nombre de professionnels de la santé par ZUS (Octobre 2010)

Source : ARS (Agence Régionale de Santé)

Professions	Briand Franklin	Brossolette (Bourzwiller)	Drouot	Les coteaux	Porte du miroir	Wolf-Wagner-Vauban-Neppert	Hors ZUS	Non iloté	Total Mulhouse
Chirurgien-Dentiste	18	1		3	5		1	66	94
Infirmier	21	13	5	17	8		3	2161	12
Masseur-Kinésithérapeute	1	1		4			2	125	133
Médecine générale	11	5	1	5	11		4	168	205
autres Médecins	3	9	1	19	15		4	426	2
Autres professionnels	2			5	15			114	1
Total	56	29	7	53	54	14	3060	15	3288

audio-Prothésiste, diététicien, inf. psy, orthophoniste, pédicure podologue, psychomotricien

Alors que la densité des professions médicales et paramédicales pour 1 000 habitants atteint 42,5 pour le territoire mulhousien hors ZUS, cette même densité n'atteint que 5,5 pour les ZUS.

Le quartier Drouot paraît particulièrement fragile. Aucun dentiste ni kinésithérapeute n'est installé dans ce quartier. Concernant les médecins généralistes, le rapport est de 8 entre la densité pour 1 000 habitants hors ZUS et le Drouot.

Au-delà, cette situation concerne toutes les zones sensibles. Leur densité de professions médicales pour 1000 Habitants est largement inférieure à celle qui prévaut dans les autres quartiers de Mulhouse.

	Population RRP 2006	Nombre de praticiens	Densité pour 1000 habitants
Briand Franklin	8321	56	6,7
Brossolette	7508	29	3,9
Drouot	3355	7	2,1
Coteaux	9094	53	5,8
Porte du miroir	3637	54	14,8
Wolf-Wagner	6630	14	2,1
Total	38545	213	5,5

Source : ARS (Agence Régionale de Santé) et INSEE, RRP 2006

La "Porte du miroir" fait illusion avec des densités de professions médicales importantes, mais cela est dû au découpage de la ZUS, qui inclut, dans sa partie Nord, une partie importante du centre-ville historique. Dans sa partie Sud, cette ZUS est probablement sous médicalisée.

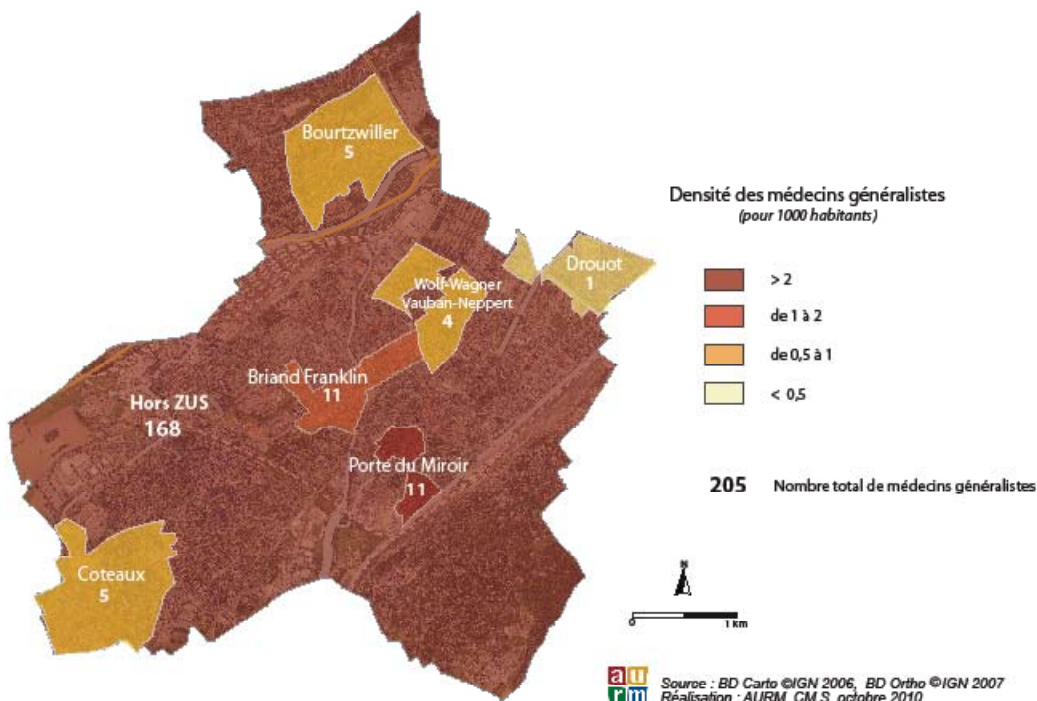
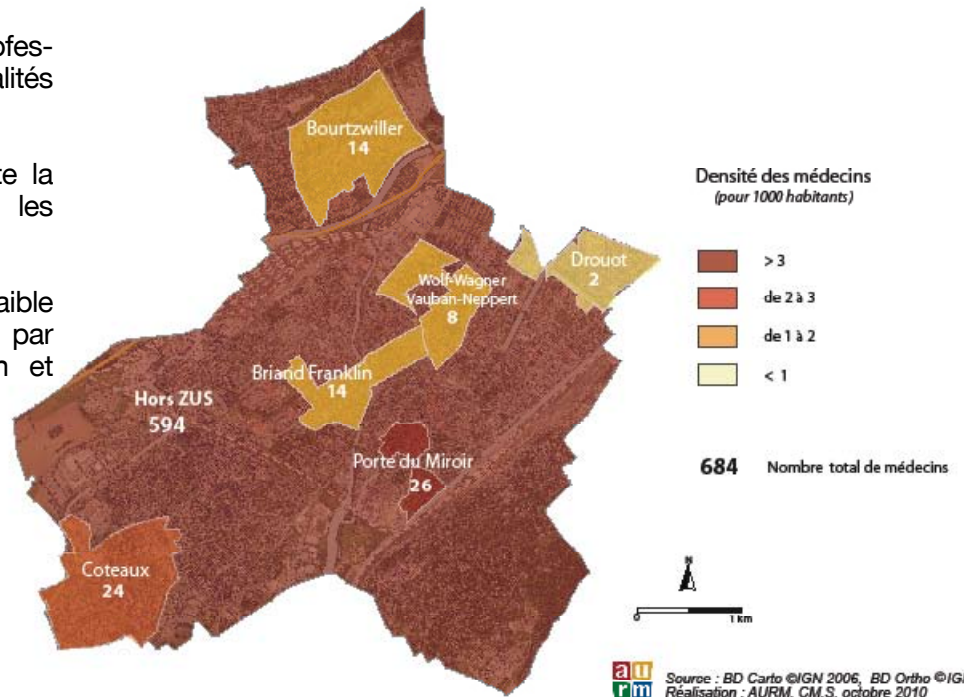
Densité des professionnels de santé pour 1 000 habitants

Professions	Briand Franklin	Brossolette (Bourtzwiller)	Drouot	Les coteaux	Porte du miroir	Wolf-Wagner-Vauban-Neppert	Hors ZUS	Total Mulhouse
Chirurgien-Dentiste	2,16	0,13		0,33	1,37	0,15	0,92	0,85
Infirmier	2,52	1,73	1,49	1,87	2,20	0,45	30,03	20,27
Masseur-Kinésithérapeute	0,12	0,13		0,44		0,30	1,74	1,20
Médecin	1,68	1,86	0,60	2,64	7,15	1,21	8,25	6,19
dont Médecine générale	1,32	0,67	0,30	0,55	3,02	0,60	2,33	1,85

L'examen profession par profession met en lumière les inégalités spatiales d'accès aux soins.

La carte ci-contre représente la densité de médecins dans les ZUS et le reste de la ville.

La ZUS Drouot a la plus faible densité de médecins, suivie par Bourtzwiller, Briand Franklin et Wolf Wagner.



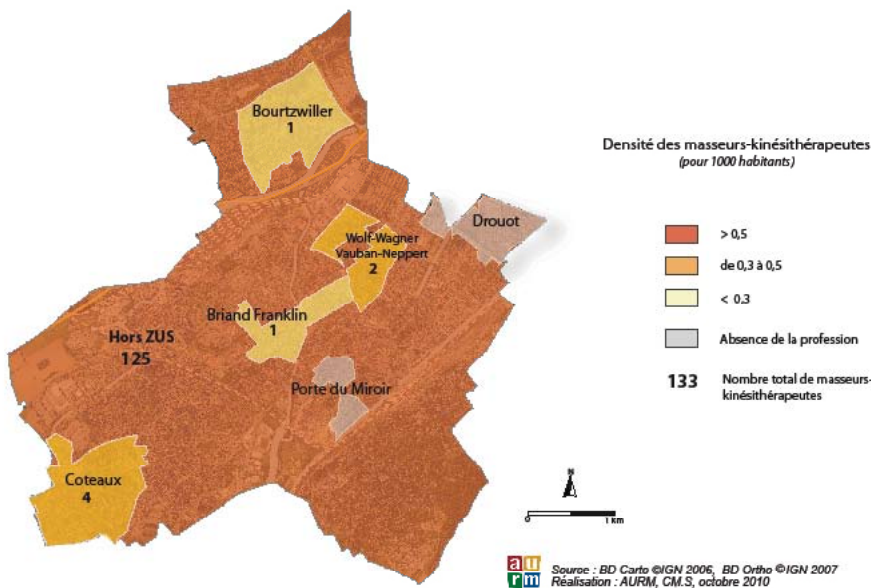
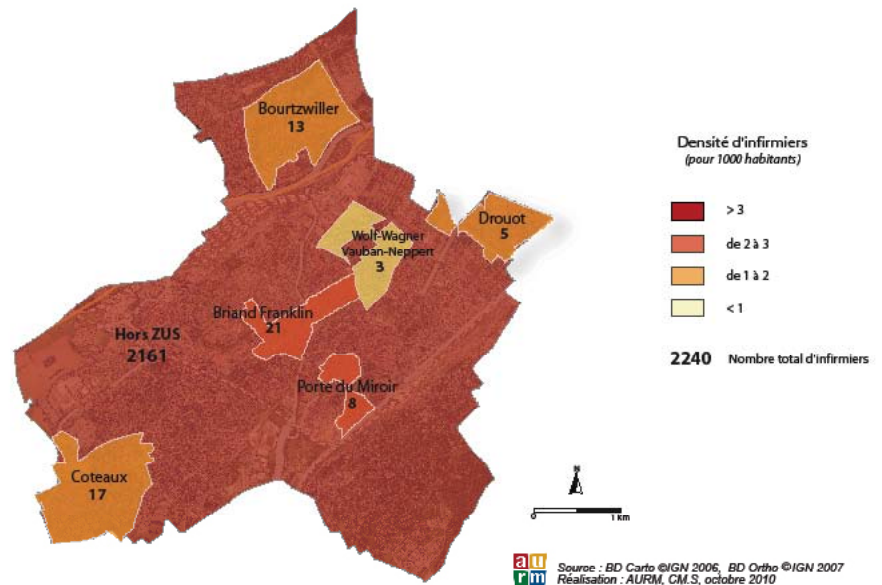
Si l'on s'en tient aux généralistes, la situation des Coteaux et de Wolf Wagner se dégrade nettement, la densité de généralistes pour 1 000 habitants étant entre 3 et 4 fois plus faible que pour les territoires hors ZUS.

Drouot reste la ZUS la moins dotée et Porte du miroir fait exception, pour les raisons déjà évoquées.

En ce qui concerne les professions paramédicales, le même constat peut être fait.

La ZUS Wolf Wagner est la moins dotée en infirmiers, avec un rapport de 1/67 par rapport à la ville hors ZUS.

Dans les meilleurs des cas (Briand Franklin et Porte du miroir), ce rapport est au mieux de 1/20.

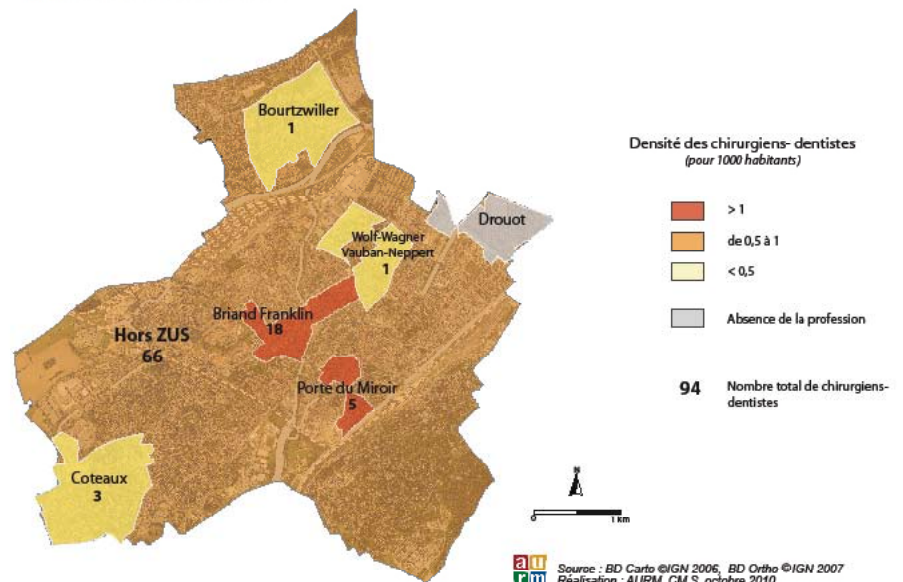


Concernant les masseurs kinésithérapeutes, 2 ZUS (Drouot et Porte du miroir) n'ont aucun professionnel, Bourzwiller et Briand Franklin n'en ont chacun qu'un.

Les Coteaux, qui ont 4 professionnels ont tout de même une densité 4 fois moins élevée que le reste de la ville, hors ZUS.

Fort peu de chirurgiens dentistes sont installés en ZUS : aucun au Drouot, un seul à Bourzwiller et 3 aux Coteaux, ce qui représente une densité 3 fois plus faible que pour les autres territoires.

Le faible nombre de professionnels installés dans les quartiers sensibles pose d'autant plus question que leur âge peut être proche de la retraite et que posera la question de leur succession.



Détails de la profession "médecins"	Briand Franklin	Brossolette (Bourzwiller)	Drouot	Les coteaux	Porte du miroir	Wolf-Wagner-Vauban-Neppert	Hors ZUS	Total Mulhouse
Gérontologie Gériatrie							3	3
Gynéco. médic. et obstétrique						3	4	7
Gynécologie obstétrique			1		4		21	26
Pédiatres				1			22	23

Source : ARS (Agence Régionale de Santé), octobre 2010

La présence de spécialistes est également très faible. Le tableau ci-dessus est une sélection de spécialités pour lesquelles la proximité peut constituer un enjeu particulier.

Pour ces 4 spécialités, on trouve 9 professionnels pour 38 545 habitants, soit un rapport de 0,23 pour 1 000 habitants quand la densité de ces spécialistes dans les quartiers hors ZUS est de 0,69.

Dans les ZUS Mulhousiennes, il n'y a aucun gérontologue ou spécialiste en gériatrie. On n'y trouve qu'un seul pédiatre (aux Coteaux) et s'il y a bien 8 gynécologues, 7 d'entre eux sont installés dans la ZUS Porte du Miroir, c'est à dire en Centre ville. Il n'y a au final qu'un seul gynécologue pour l'ensemble des ZUS, situé à

Bourzwiller.

Les données démographiques au niveau des ZUS ne sont pas détaillées. On peut toutefois approximer certaines catégories de population à partir du recensement de 1999.

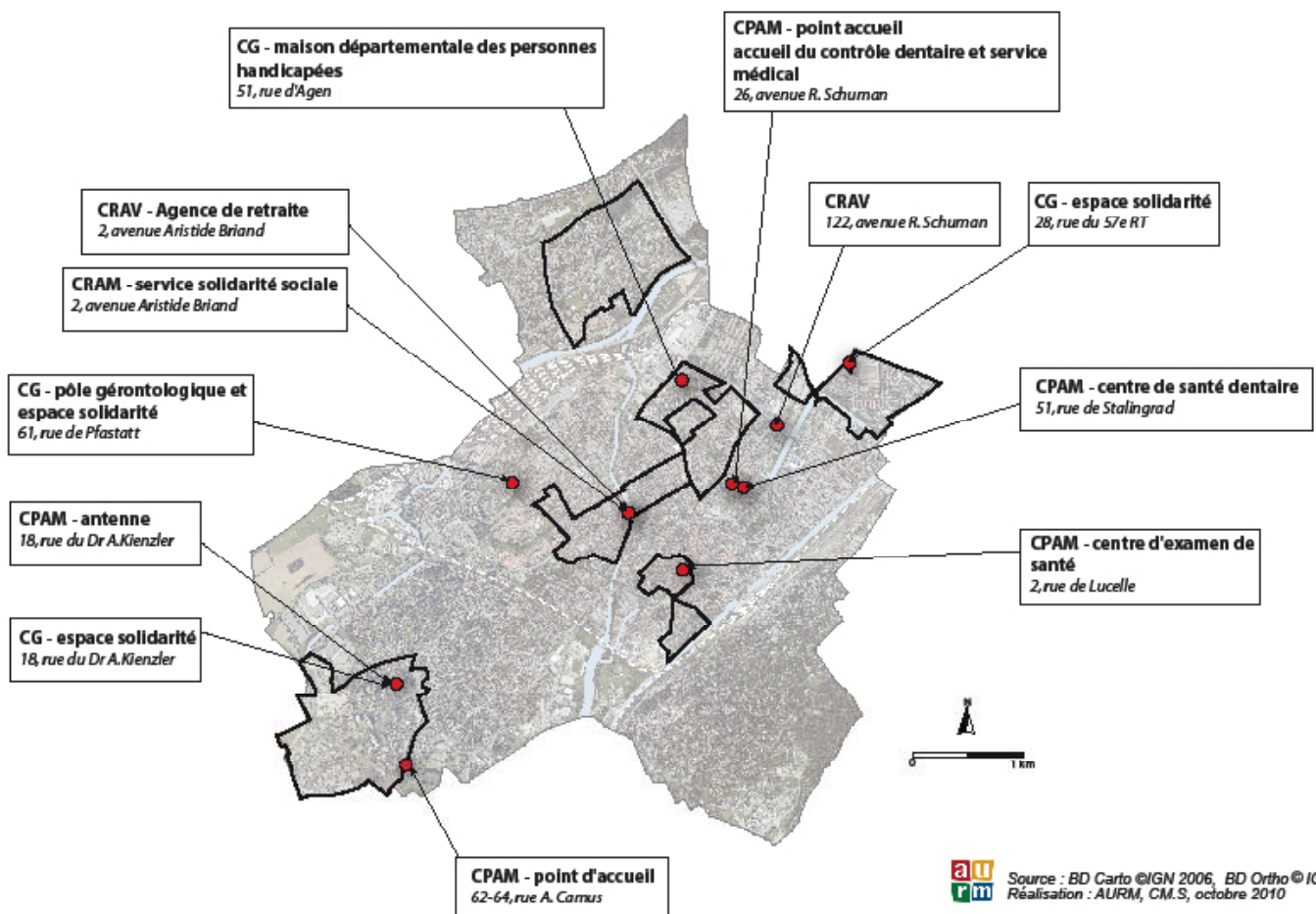
Dans les ZUS, selon les données du RGP de 1999, la population est à plus de 50% féminine. En admettant que ce taux soit toujours valable en 2010, cela conduit à avoir 1 seul gynécologue pour plus de 17 000 personnes potentiellement concernées dans les ZUS (hors Porte du Miroir).

La population âgée de plus de 60 ans représentait presque 14% de la population totale des ZUS. Si ce ratio est toujours valable, cela conduit à ce que plus de 5 000 personnes de plus

de 60 ans, n'aient pas un accès facile à un gériatre/gérontologue. Plus de 1 500 personnes de plus de 75 ans, donc moins mobiles que la population jeune, n'auraient pas cet accès.

Concernant les pédiatres, ne disposant pas de données détaillées concernant les tranches d'âge de la population, il n'est pas possible de savoir combien d'enfants en bas âge habitent dans ces quartiers. Néanmoins, on sait que la population y est jeune et que la démographie est assez élevée. Or, on ne trouve dans les ZUS de Mulhouse qu'un seul pédiatre !

Dans certains cas, ces carences peuvent être suppléées en partie par des initiatives publiques, comme le montre la carte ci-dessous.



Source : BD Cartho ©IGN 2006, BD Ortho ©IGN 2007
Réalisation : AURM, C.M.S., octobre 2010

ANNEXES

Détails de la profession "médecins" (octobre 2010)

généraliste / spécialiste

Source : ARS (Agence Régionale de Santé)

	Briand Franklin	Brossolette (Bourtzwiller)	Drouot	Les coteaux	Porte du miroir	Wolf-Wagner-Vauban-Neppert	Hors ZUS	Non iloté	Total Mulhouse
Allergologie (généraliste)	1						1		2
Anatomie & cytologie path. (spécialiste)							9		9
Anesthésiologie Réa. Chirurg. (spécialiste)							39		39
Anesthésiologie Réanimation (spécialiste)							2		2
Angéiologie (généraliste)				1			6		7
Biologie médicale (spécialiste)	1						4		5
Cardiologie & mal. Vasculaires (spécialiste)							1		1
Chir.Plastique & Reconstr. (spécialiste)							3		3
Chir.Thoracique & Cardio-vasc. (spécialiste)							3		3
Chirurgie générale (spécialiste)							14		14
Chirurgie infantile (spécialiste)							1		1
Chirurgie max-faciale stomato (spécialiste)							1		1
Chirurgie ortho. & traumato. (spécialiste)							15		15
Chirurgie urologique (spécialiste)							6		6
Chirurgie vasculaire (spécialiste)							6		6
Chirurgie viscérale (spécialiste)							4		4
Dermatologie et vénéréologie (spécialiste)					2		16		18
Endocrinologie et métabolismes (généraliste)							1		1
Endocrinologie et métabolismes (spécialiste)							4		4
Gastro-Entérologie Hépatologie (spécialiste)		1					15		16
Génétique médicale (spécialiste)							2		2
Gérontologie Gériatrie (spécialiste)							3		3
Gynéco. médic. et obstétrique (spécialiste)					3		4		7
Gynécologie obstétrique (spécialiste)		1			4		21		26
Hématologie clinique (spécialiste)							1		1
Hémobiologie transfusion (spécialiste)							1		1
Maladies du sang (généraliste)							1		1
Maladies infect. Tropicales (spécialiste)							1		1
Médecine du travail (généraliste)			1				4		5
Médecine du travail (spécialiste)				6			17		23
Médecine d'urgence (généraliste)							1		1
Médecine et biologie du sport (généraliste)		1		1			3	7	12
Médecine générale (généraliste)	11	5	1	5	11		4	168	205
Médecine interne (spécialiste)							6		6
Médecine légale (généraliste)								1	1
Médecine nucléaire (spécialiste)							2		2
Médecine physique et de réadap (spécialiste)							2		2
Néphrologie (généraliste)							1		1
Néphrologie (spécialiste)							5		5
Neurochirurgie (spécialiste)							2		2
Neurologie (spécialiste)				1			8		9
Neuro-psychiatrie (spécialiste)							1		1
Oncologie radiothérapique (spécialiste)							3		3
Ophtalmologie (spécialiste)		2			1		21		24
Oto-rhino-laryngologie (spécialiste)		1					7		8
Pathologie infect. Tropicale (généraliste)							1		1
Pathologies cardio-vasculaires (spécialiste)	1			2			1	28	32
Pédiatrie (spécialiste)				1			22		23
Pneumologie (spécialiste)		1		2			11		14
Psychiatrie (spécialiste)				5	2		26	1	34
Psychiatrie générale (spécialiste)							1		1
Radiodiagnostic & imagerie méd (spécialiste)		2					23		25
Radiologie (spécialiste)							1		1
Radiothérapie (spécialiste)							1		1
Réanimation médicale (généraliste)							2		2
Réanimation médicale (spécialiste)							3		3
Rééducation réadaptation fonct (spécialiste)							22		22
Rhumatologie (spécialiste)					1		8		9
Santé publique (spécialiste)					2		3		5
Stomatologie (spécialiste)							2		2
Médecin	14	14	2	24	26	8	594	2	684

Nombre de professionnels de la santé par ZUS (Octobre 2010)

Source : ARS (Agence Régionale de Santé)

Professions	Briand Franklin	Brossolette (Bourtzwiller)	Drouot	Les coteau	Porte du miroir	Wolf-Wagner-Vauban-	Hors ZUS	Non iloté	Total Mulhous
Audio-Prothésiste	1						6	1	8
Chirurgien-Dentiste	18	1		3	5	1	66		94
dont Orthopédie dento-faciale							5		5
Diététicien				3			24		27
Infirmier	21	13	5	17	8	3	2161	12	2240
Infirmier psychiatrique							38		38
Masseur-Kinésithérapeute	1	1		4		2	125		133
Médecin	14	14	2	24	26	8	594	2	684
dont Médecine générale	11	5	1	5	11	4	168		205
Orthophoniste				2	4		22		28
Pédicure-Podologue	1						13		14
Psychomotricien					11		11		22
Total	56	29	7	53	54	14	3060	15	3288

33 grand'rue - 68100 MULHOUSE

Tél : 03 89 45 90 00

Fax : 03 89 46 21 51

www.aurm.org