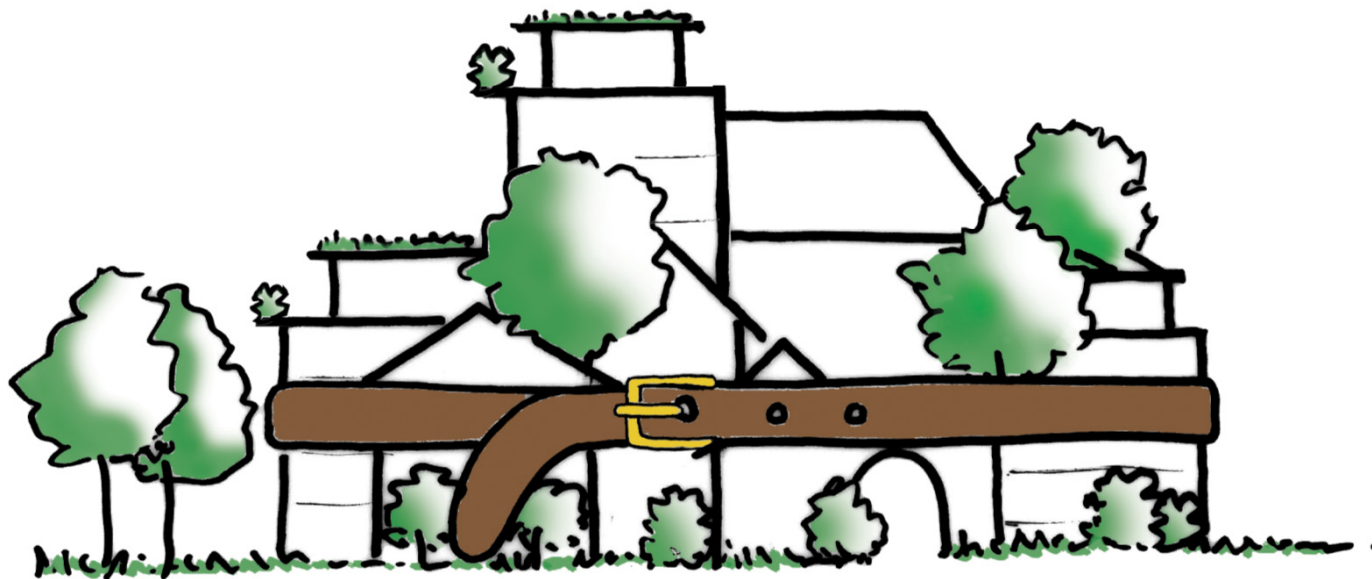




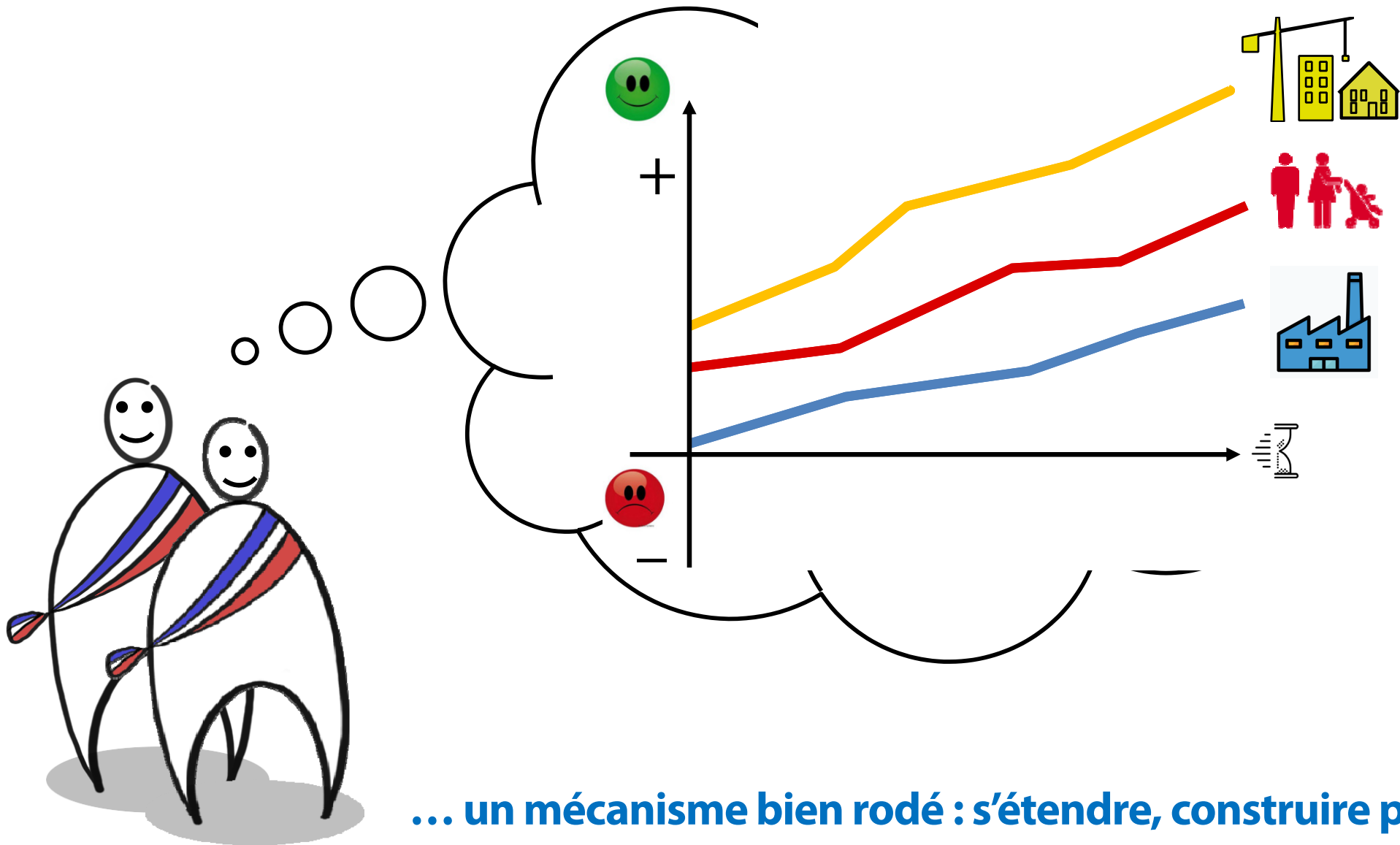
Jeudi 28 mars 2019



Grandir sans grossir,

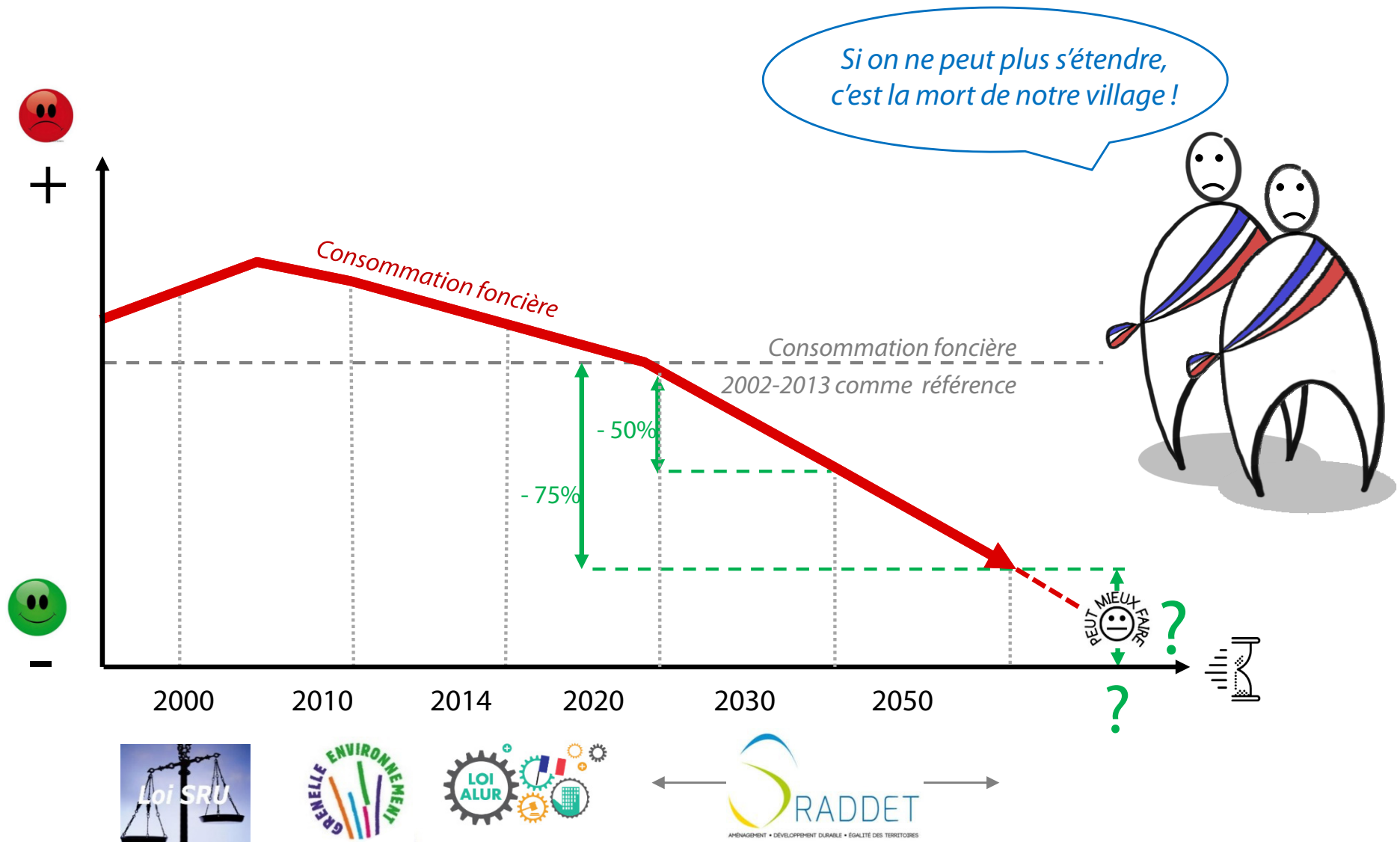
*Un territoire qui ne s'étend pas
est-il voué à perdre des habitants ?*

Un dessein commun : la croissance des territoires



... un mécanisme bien rodé : s'étendre, construire pour gagner ou tout au moins ne pas perdre

Le contexte législatif, un frein à la croissance ?

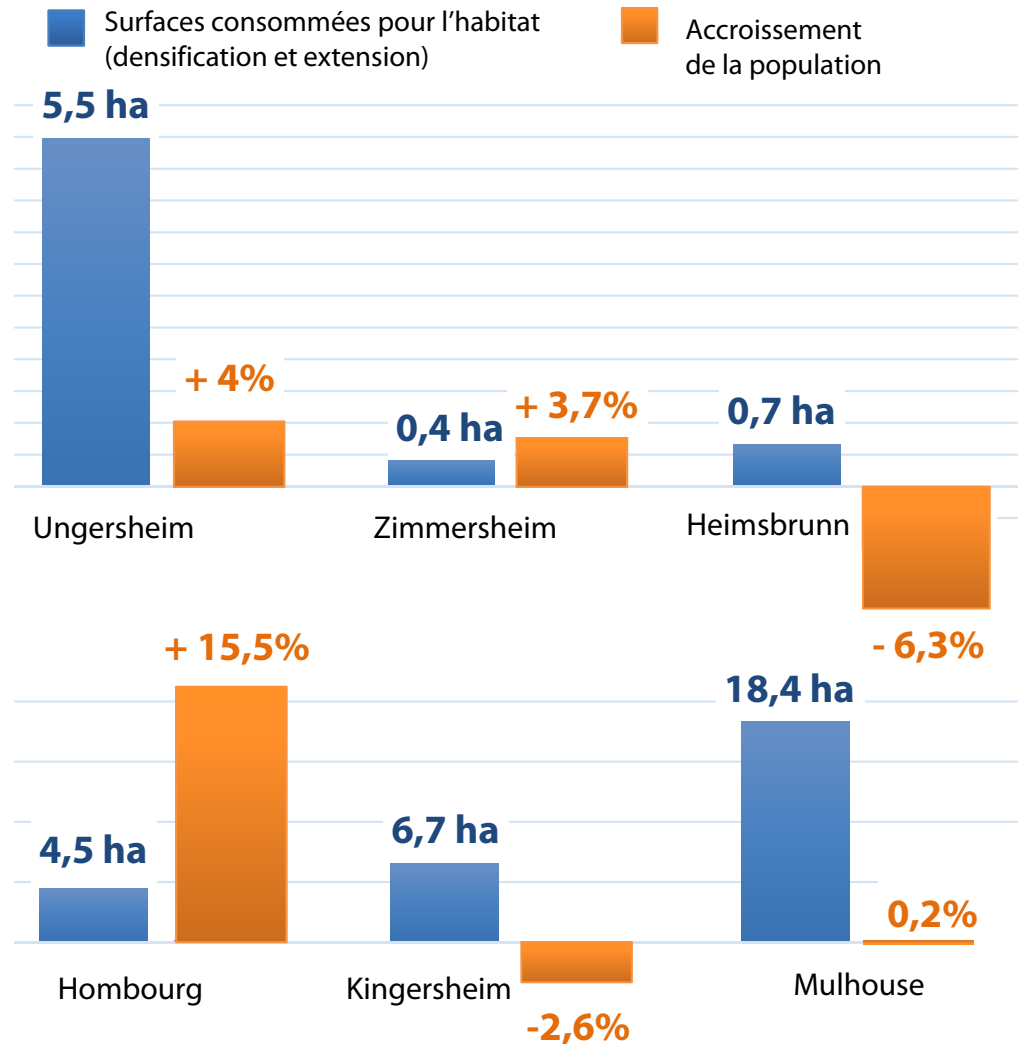


l'extension foncière au régime ... voire à la diète

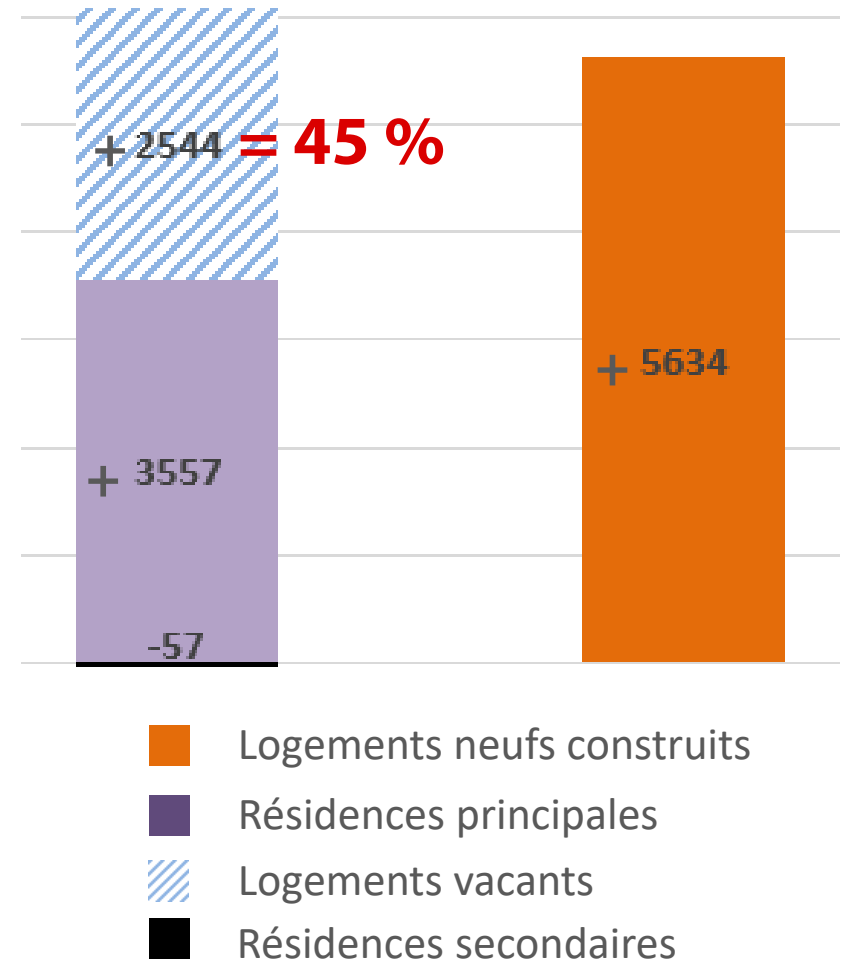
Construire et s'étendre n'est pas gage de croissance



Évolution comparée de quelques communes de m2A sur la période 2008-2013

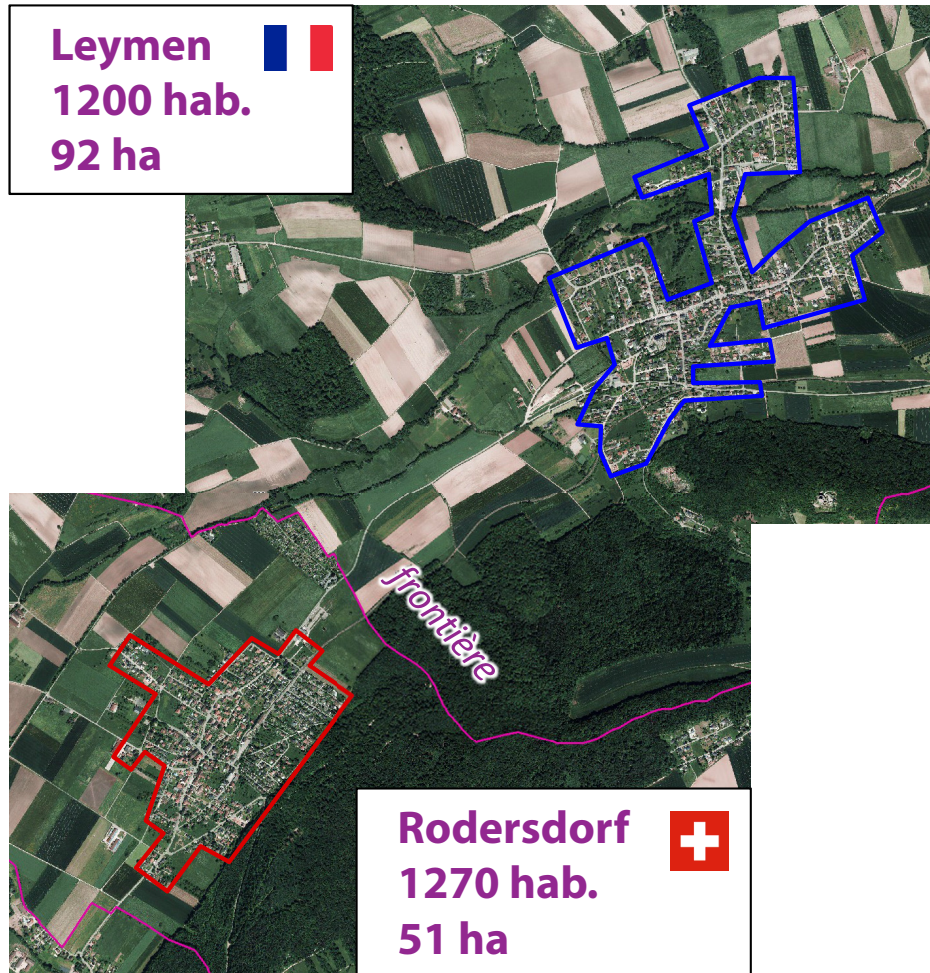


Évolution du parc de logements sur la Région Mulhousienne (2007-2012)



des situations très contrastées et un phénomène de vacance

La croissance "sans" extension, un chemin à prendre



Initiative contre le mitage - Votation populaire du 10 février 2019

Référendum d'initiative populaire en Suisse en février 2019 (proposition de loi) :

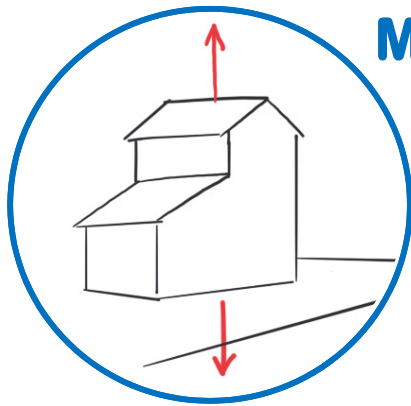
« La création de nouvelles zones à bâtir n'est admise que si une autre surface non imperméabilisée d'une taille au moins équivalente et d'une valeur de rendement agricole potentielle comparable a été déclassée de la zone à bâtir. »



64%

**Un certain cran d'avance de l'Allemagne et la Suisse,
sans nécessaire décroissance à la clé**

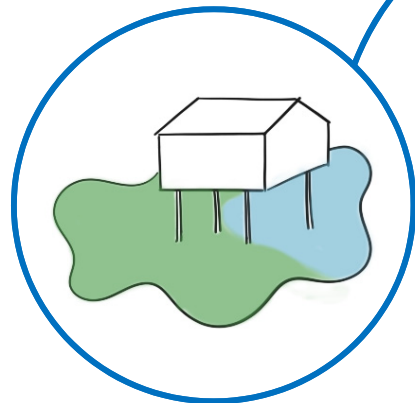
Se développer sans s'étendre ? Quelles solutions ?



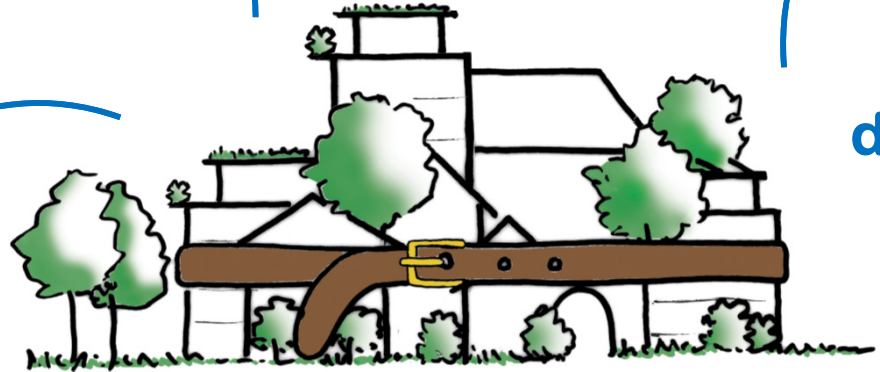
**Mieux penser 3D
et moins 2D**



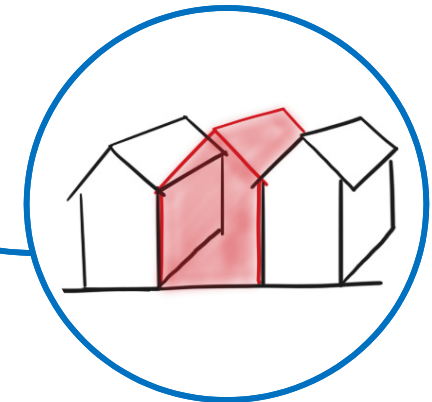
**Transformer,
donner une autre vie**



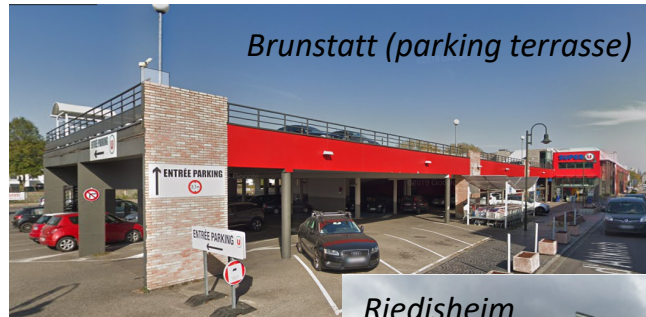
**Construire
au-dessus des
espaces naturels**



**Valoriser
les interstices**



Mieux penser 3D et moins 2D ... la dimension verticale



**Superposer
les usages**

*Riedisheim
(supermarché
et tennis)*



**Construire plus haut
mais plus vert,
mieux intégré**



**Habiter
les toits**



Transformer pour donner une autre vie



Bâti vacant ou désaffecté



Colmar

Rehabilitation d'une ancienne ferme en local de vente, cabinets libéraux et logements à Les Forges

Les Forges



Mulhouse



Dijon

Édifices culturels désaffectés



Royaume-Uni



Paris

Espaces dédiés à la circulation



Séoul



Bethoncourt

Construire au-dessus des espaces naturels



Île aux Oiseaux, bassin d'Arcachon



Vérac

Au-dessus de la terre

Ste-Croix-aux-Mines



Au-dessus de l'eau



Eilbek (All.)



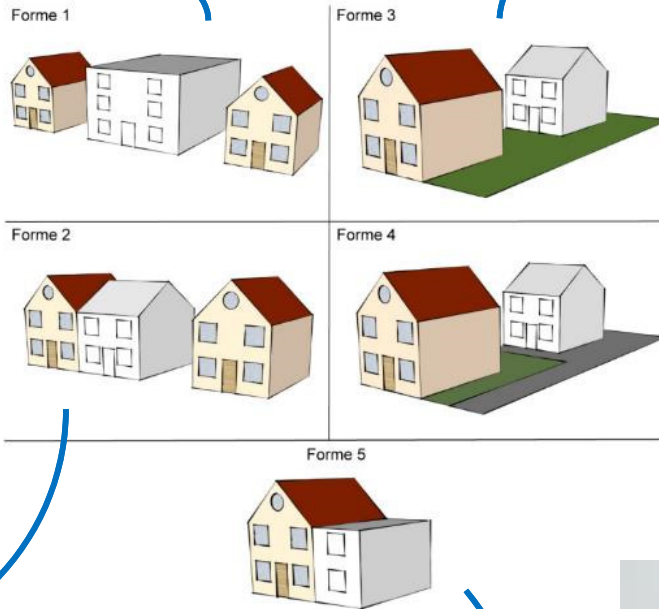
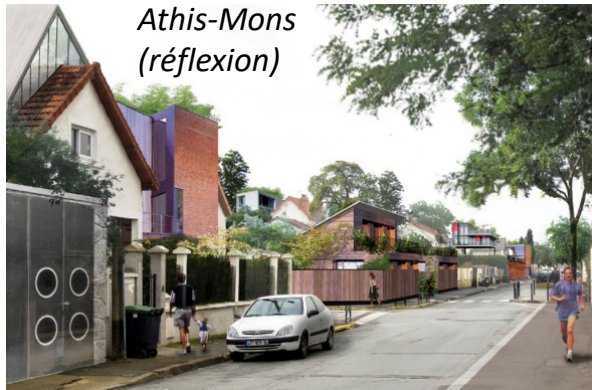
Manhattan (projet)



Utrecht

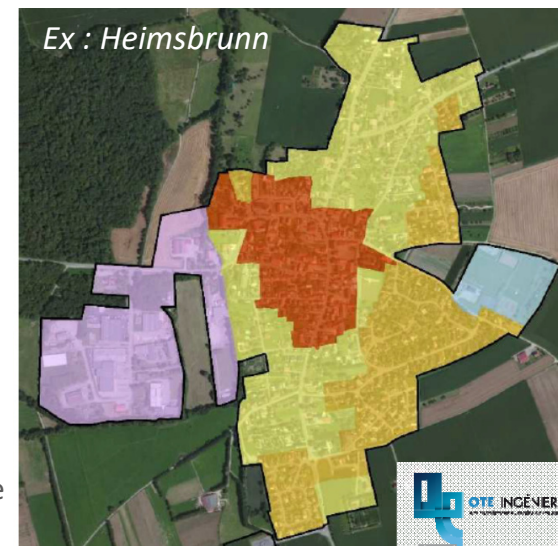
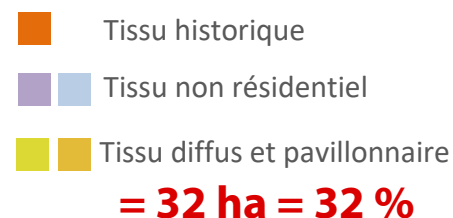
Valoriser les interstices et le foncier en dormance :

« **Bimby** » = Build In My Back Yard (construire dans sa cour/son jardin arrière)



« Bimby », la solution à investir ?

- Une solution déjà pratiquée et bon marché
- Un potentiel foncier énorme, notamment au sein des tissus pavillonnaires
- Une solution adaptée ou adaptable à tous les contextes
- Une solution qui peut apporter des réponses à la vacance
- Un développement en douceur par des constructions de petite taille



... avec un encadrement et un accompagnement souhaitable pour une mise en œuvre réussie

du Bimby mal maîtrisé peut générer des situations complexes et des soucis (VRD sous-dimensionnés)





Bimby, la filière courte du renouvellement urbain

