

... l'utilisation des "Vélocité"

N°01

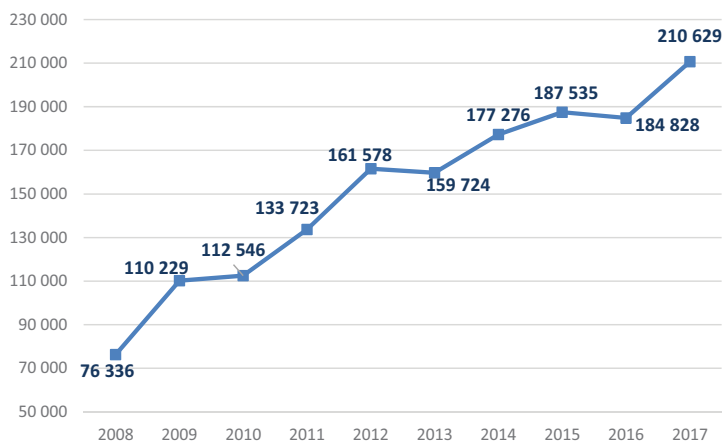
JUIN 2018



Le service de vélo en libre service a été mis en place en 2017 et connaît un **vif succès** à Mulhouse. Le réseau a d'ailleurs été étendu à Riedisheim en mai 2017.

Plus de 210 000 mouvements ont été enregistrés en 2017. L'utilisation des Vélocité est en croissance depuis l'ouverture du service. Ces 5 dernières années, le nombre d'utilisations a augmenté de 30%. Seule une station enregistre une légère baisse de fréquentation, ce qui confirme le succès de ces vélos en libre service.

Evolution de la fréquentation des Vélocité



En 2007, le service Vélocité disposait de 20 stations. Il en compte maintenant le double, suite à deux extensions du réseau : en 2008 (15 nouvelles stations) et en 2011 (5).

Gare de Mulhouse, Fonderie et Campus de l'illberg: les trois stations les plus fréquentées.

Les étudiants, tout comme les usagers du train, sont nombreux à utiliser le service Vélocité. Peu coûteux et facile d'utilisation, il peut être un moyen de transport principal ou de rabattement sur un autre mode de transport (TER par exemple). La majorité des stations Vélocité sont situées à proximité du tramway mulhousien.



Station Tour Nessel

Chiffres clés 2017

40 stations / 249 vélos

Plus de 210 000 utilisations de Vélocité

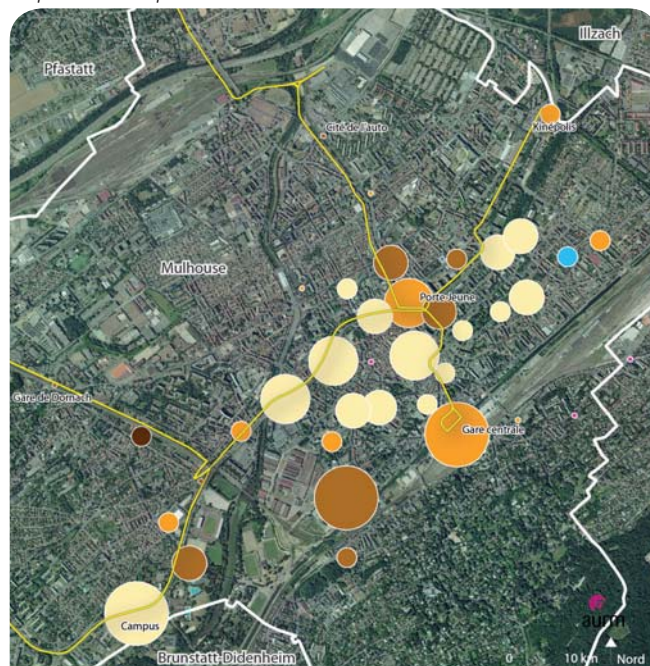
Une progression de 14%
du nombre d'utilisations en 1 an

6 074 : nombre de mouvements record en une semaine (en octobre 2017)

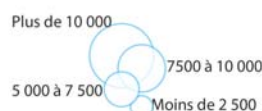
1 926 abonnements de longue durée
déc. 2017

Près de 45 000 personnes habitent à moins de 5 minutes à pied d'une station Vélocité

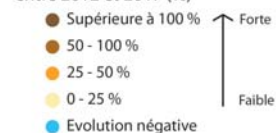
Fréquentation des Vélocité en 2017 et son évolution depuis 2012, par station



Nombre de vélos utilisés en 2017

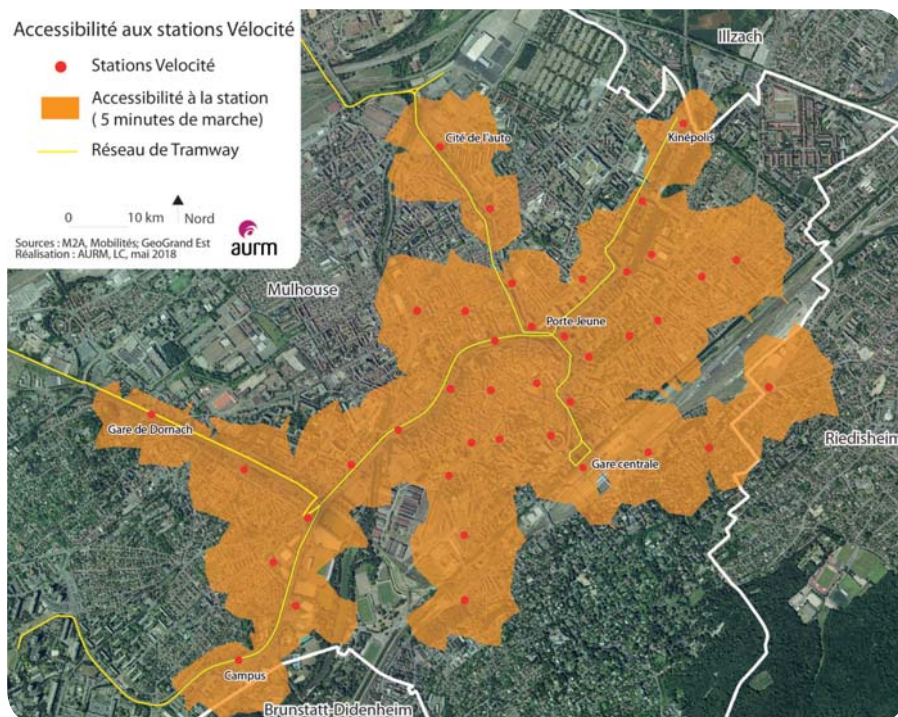


Evolution de la fréquentation par station entre 2012 et 2017 (%)





Les stations Vélocité et leur accessibilité à pied



Plus de 44 000 personnes peuvent accéder à une des 40 stations Vélocité en moins de 5 minutes à pied.

Près de 40% de la population mulhousienne habite à proximité d'une station Vélocité.

La marge de progression en termes d'usagers des vélos en libre service est réelle : installation de nouvelles stations dans des quartiers actuellement dépourvus de ce service, développement de pistes cyclables, compte mobilité à venir, etc.

Enjeux / Questionnements

- ⊕ **Quelles actions mettre en place pour soutenir ou encourager l'usage du vélo?**
Les aménagements cyclables, tout comme la communication sur le faible coût des déplacements en vélo et la diffusion de cartes pour les cyclistes, favorisent-ils l'usage de ce mode de transport ?
- ⊕ **Les vélos en libre service offrent une alternative à la voiture ou une simple complémentarité.**
Les enjeux de maillage des aménagements cyclables et de la mise en place du compte mobilité ne sont-ils pas au cœur du déploiement de Vélocité?
- ⊕ **Le compte mobilité de m2A permet de choisir le mode de transport le plus pratique ou le moins coûteux.**
Sa mise en place va-t-elle encourager la pratique du vélo, par sa fonction d'intermodalité avec les transports collectifs urbains structurants (TER, tram, tram-train) ?



Les Vélocité, un service apprécié à Mulhouse, notamment pour rejoindre la gare, l'université ou autres équipements structurants.

“ Pour en savoir plus

Les Vélocité à Mulhouse - velocite.mulhouse.fr
"La mobilité dans la région mulhousienne", AURM
www.aurm.org

La carte des aménagements cyclables de m2A
www.mulhouse-alsace.fr/fr/velo
"Le coût réel des déplacements dans m2A", AURM

Edition et impression par :

L'Agence d'Urbanisme de la Région Mulhousienne
Rédaction : Nathalie SABY - nathalie.saby@aurm.org
Décembre 2018

Reproduction autorisée avec mention précise de la source et la référence exacte.