

La petite enfance en région mulhousienne : repères

N°07

JUILLET 2020



Un dispositif sur l'ensemble du territoire

Le système d'accueil repose sur un ensemble de sites répartis sur l'intégralité du territoire.

Différents types d'accueil sont proposés au sein de ces sites :

- ➔ **Les Etablissements d'Accueil du Jeune Enfant (EAJE)** correspondent aux crèches et haltes garderies. Ils peuvent être communautaires ou privés.
- ➔ **Les Maisons d'Assistants Maternelles (MAM)** sont un regroupement d'assistantes maternelles au sein d'un même local mis à la disposition par la collectivité. On les retrouve en général en milieu périurbain.
- ➔ **Les Relais d'Assistants Maternelles (RAM)** sont des lieux d'informations, de rencontres et d'échanges au service des parents et des assistantes maternelles. Ce ne sont pas des lieux de garde en soi mais de coordination et de cohésion.

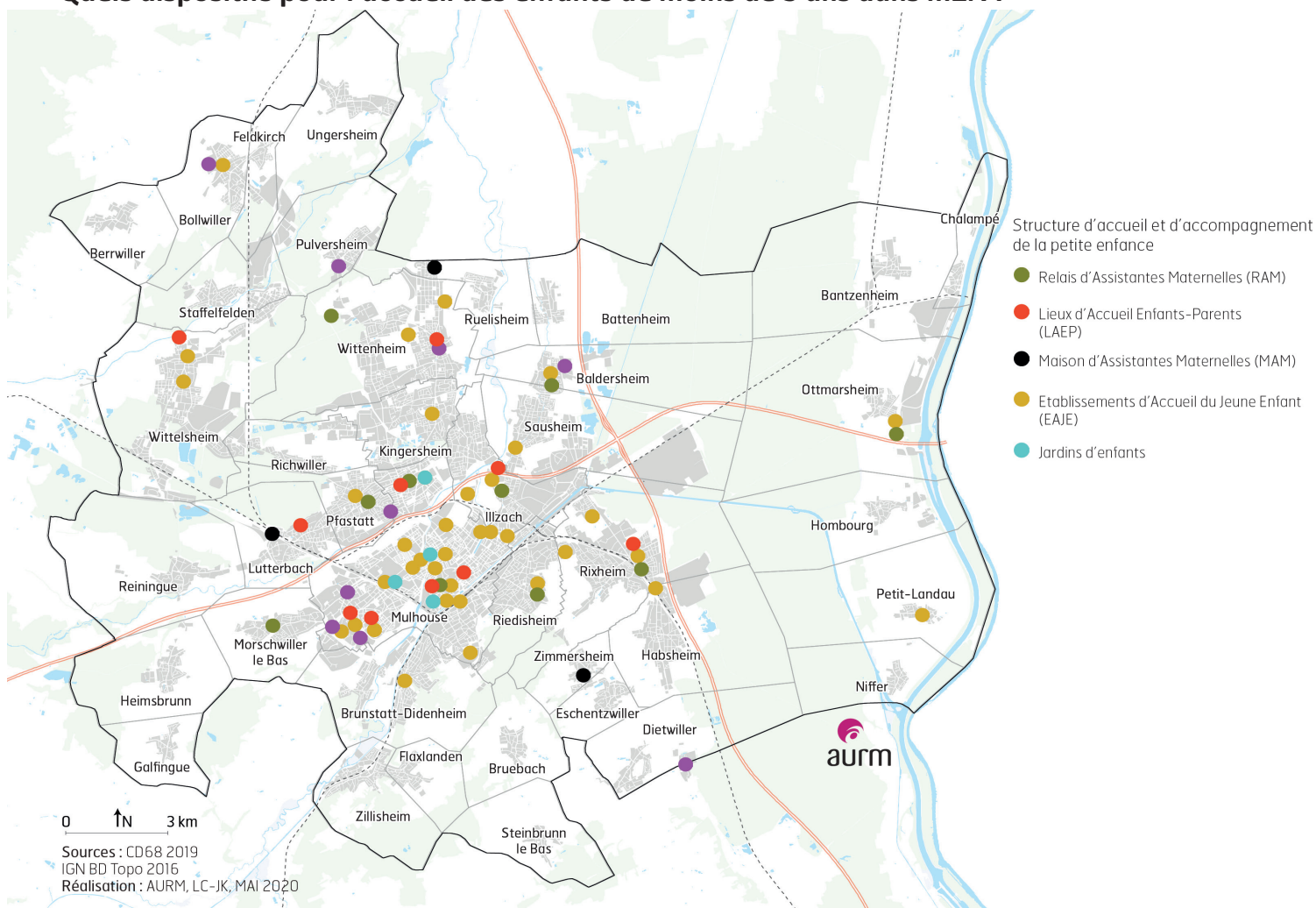
Chiffres clés

- 14 000** enfants âgés de 0 à 3 ans dans m2A soit 5% de la population (4% en France)
- 48** établissements d'accueil de jeunes enfants
- 4** établissements pour 1 000 enfants âgés de 0 à 3 ans

Sources : CD 68 - Insee 2016

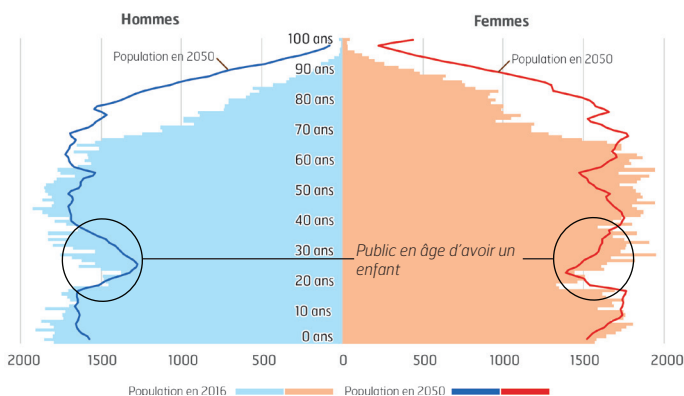
- ➔ **Lieux d'Accueil Enfants-Parents (LAEP)** accueillent parents et enfants. Il s'agit de lieux où ils peuvent se retrouver : jeux libres pour les enfants, lieux de parole pour les parents.
- ➔ Enfin, **les jardins d'enfants** accueillent des enfants de 2 à 6 ans. Ils présentent une formule d'accueil à mi-chemin entre la crèche et l'école maternelle.

Quels dispositifs pour l'accueil des enfants de moins de 3 ans dans m2A ?



Démographie : quelle demande en accueil ?

Structure de la population de m2A



La population en âge d'avoir des enfants : une sous représentation encore en 2050

Sources : INSEE 2017

Les jeunes actifs en âge d'avoir un enfant peu représentés

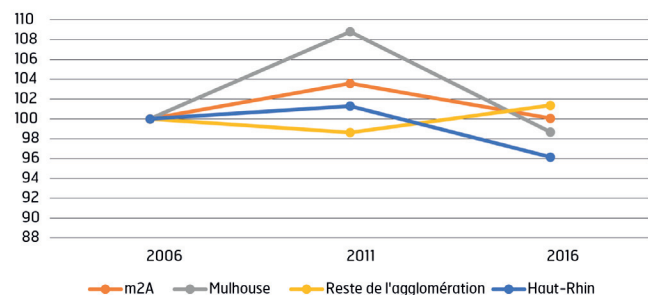
Les jeunes actifs (18-28 ans) sont peu présents dans l'agglomération. L'absence de grand campus peut expliquer ce phénomène. Dans les villes de taille similaire, les jeunes diplômés ont tendance à rester sur leur lieu d'études quelques années suite à l'obtention de leur diplôme. Par exemple, ils ne représentent que 12% de la population de m2A contre 19% pour l'Eurométropole de Strasbourg.

Cette tendance se confirmera à l'horizon 2050, d'après les prévisions de l'INSEE. La part de population de cette tranche d'âge restera faible dans m2A.

La population de **Mulhouse est composée de 15% de 18-28 ans contre 11% pour les autres communes.** Celles-ci sont plus plébiscitées par des familles, plus âgées, au niveau de vie plus important permettant l'achat d'une maison par exemple.

Evolution du nombre de jeunes enfants

Base 100 en 2006



Le nombre d'enfants fluctue entre 2006 et 2011 pour revenir actuellement à des valeurs proches de 2006

Sources : INSEE 2017

Une classe d'âge à l'effectif stable

En 2017, les 0-3 ans sont 13 720 dans le territoire de m2A. Ils y représentent 5 %. Le taux est similaire à celui du Haut-Rhin.

Les effectifs de 2006 et 2016 sont proches. Néanmoins cette tranche d'âge a connu des variations comme le montre le graphique. Les besoins en accueil de jeunes publics demeurent donc fluctuants sur de courtes périodes et difficiles à évaluer.

Mulhouse et Hombourg sont les communes qui concentrent le plus les 0-3 ans avec 6 % des habitants contre 2% pour Bantzenheim et Zimmersheim.

Enjeux / Questionnements

Comment m2A peut-elle appréhender les besoins des parents ?

Le besoin de garde de ce jeune public dépend de nombreux paramètres : lieu de travail, lieu de résidence, présence de famille dans son secteur géographique ou encore culturels. Comment la collectivité peut-elle anticiper des besoins aussi variables ?

Comment attirer les jeunes ménages dans l'agglomération ?

Le vieillissement de la population est un enjeu. Bien que Mulhouse reste une ville jeune, son agglomération ne parvient pas à combler son manque d'individus en âge d'avoir des enfants. Quels sont les leviers mobilisables pour répondre à cette problématique démographique ?



Accueil d'enfants "Les petits soleils" situé Grand Rue à Mulhouse

“ Pour en savoir plus

- "Contrat Enfance Jeunesse - Diagnostic Territorial", décembre 2018, www.aurm.org
- "Portrait des habitants de l'agglomération mulhousienne", décembre 2018, www.aurm.org
- "Portrait des jeunes mulhousiens : zoom sur les enfants de moins de 10 ans", février 2017 www.aurm.org