

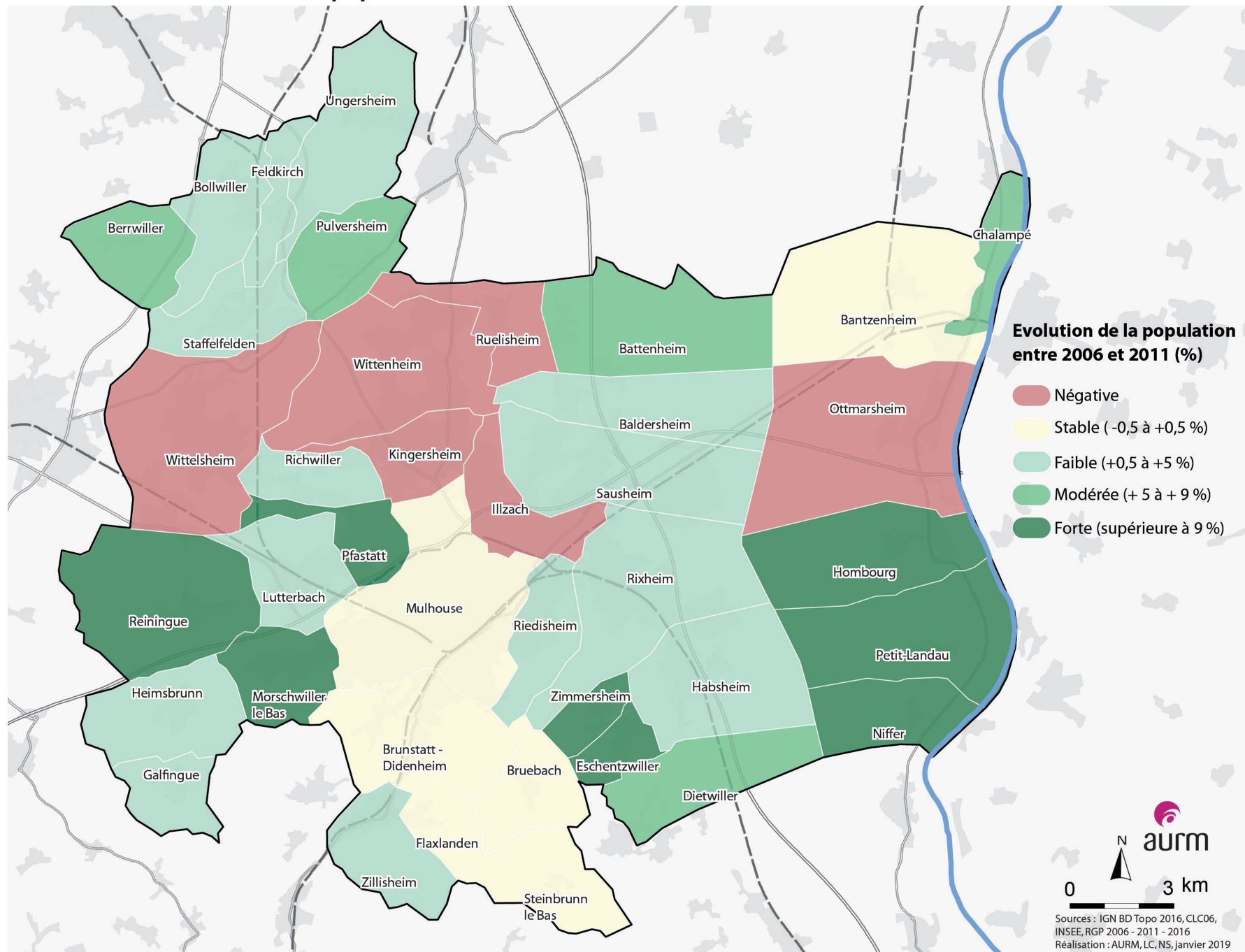


# **La population**

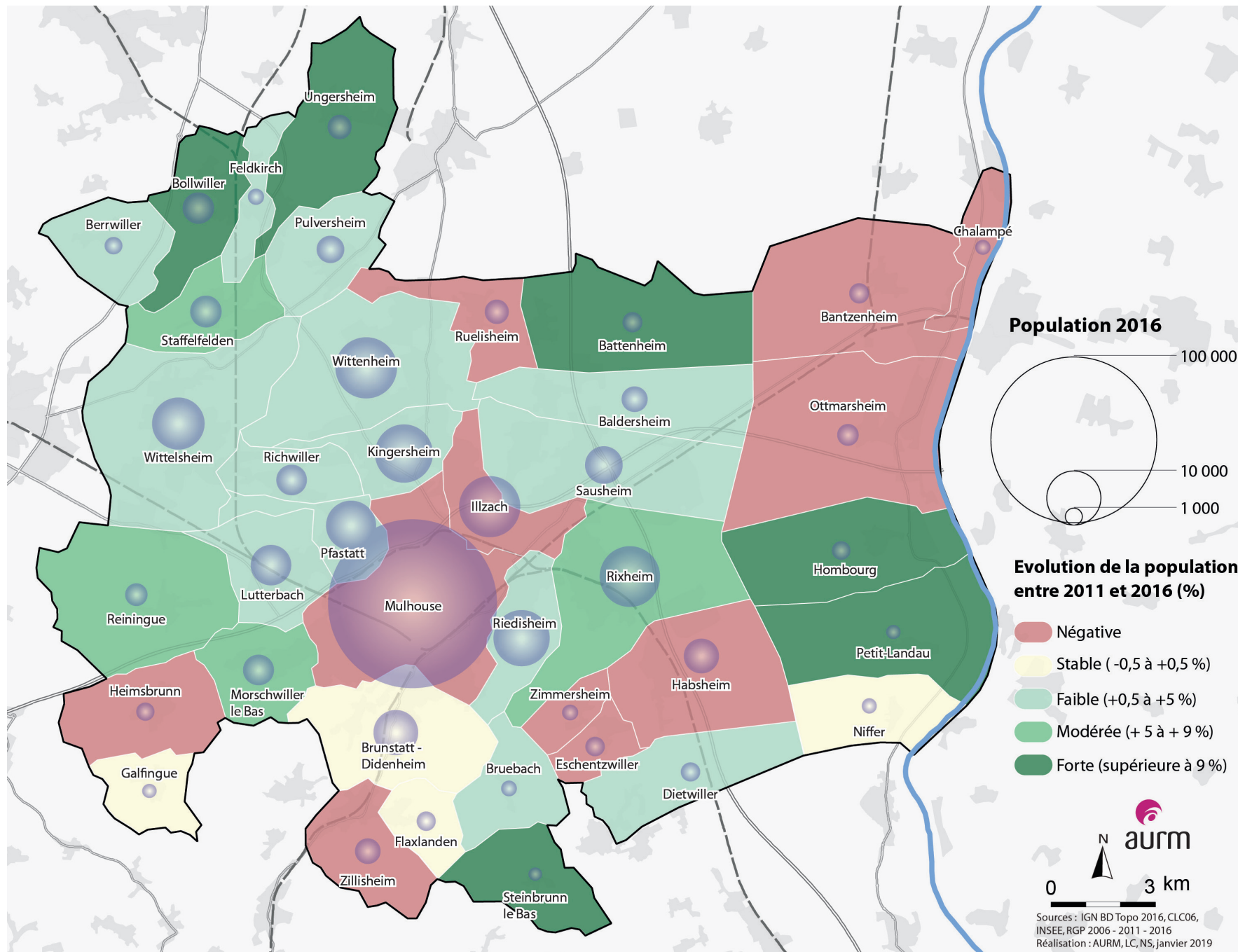
## **des communes de la région mulhousienne**

Évolution 2006-2016

# Evolution ANTERIEURE de la population : 2006-2011



# Evolution RECENTE de la population : 2011-2016



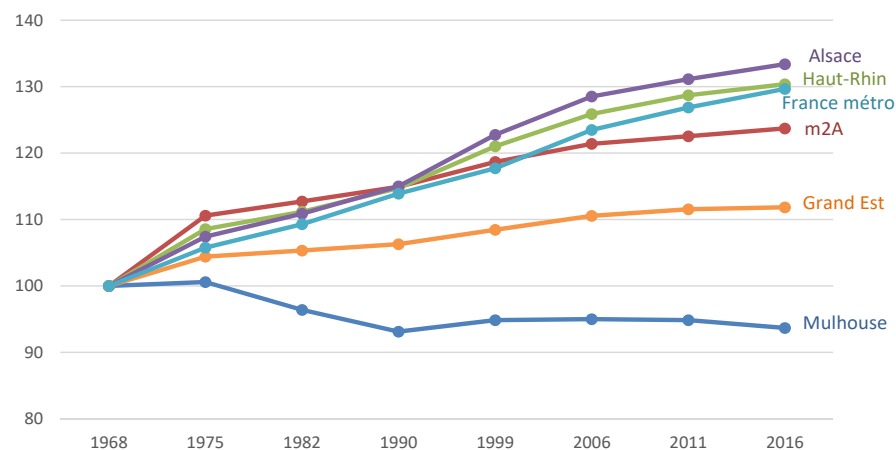
## La population dans l'agglomération mulhousienne

Communes	1999	2006	2011	2016	Evolution 2011-2016
Baldersheim	2 206	2 514	2 595	2 615	0,8%
Bantzenheim	1 572	1 632	1 640	1 622	-1,1%
Battenheim	1 322	1 281	1 355	1 555	14,8%
Berrwiller	1 058	1 106	1 169	1 187	1,5%
Bollwiller	3 552	3 573	3 618	3 979	10,0%
Bruebach	953	1 024	1 020	1 060	3,9%
Brunstatt-Didenheim	7 294	7 846	7 847	7 850	0,0%
Chalampé	966	888	967	950	-1,8%
Dietwiller	1 189	1 325	1 401	1 451	3,6%
Eschentzwiller	1 244	1 375	1 508	1 489	-1,3%
Feldkirch	910	923	956	990	3,6%
Flaxlanden	1 254	1 448	1 455	1 457	0,1%
Galtingue	561	767	805	804	-0,1%
Habsheim	4 313	4 684	4 865	4 833	-0,7%
Heimsbrunn	1 218	1 395	1 413	1 314	-7,0%
Hombourg	863	965	1 147	1 328	15,8%
Illzach	14 947	15 015	14 679	14 545	-0,9%
Kingersheim	11 961	13 154	12 955	13 151	1,5%
Lutterbach	5 581	5 985	6 118	6 360	4,0%
Morschwiller-le-Bas	2 606	3 039	3 450	3 728	8,1%
Mulhouse	110 359	110 514	110 351	108 999	-1,2%
Niffer	657	866	951	953	0,2%

Communes	1999	2006	2011	2016	Evolution 2011-2016
Ottmarsheim	1 926	1 897	1 862	1 820	-4,1%
Petit-Landau	592	670	745	832	24,2%
Pfastatt	7 946	8 356	9 111	9 501	13,7%
Pulversheim	2 266	2 744	2 910	2 940	7,2%
Reiningue	1 630	1 696	1 850	1 973	16,3%
Richwiller	3 325	3 367	3 521	3 687	9,5%
Riedisheim	12 101	11 925	12 180	12 291	3,1%
Rixheim	12 608	13 061	13 145	14 073	7,7%
Ruelisheim	2 657	2 477	2 342	2 288	-7,6%
Sausheim	5 470	5 299	5 463	5 512	4,0%
Staffelfelden	3 553	3 579	3 683	3 958	10,6%
Steinbrunn-le-Bas	645	643	641	722	12,3%
Ungersheim	1 633	1 947	2 043	2 259	16,0%
Wittelsheim	10 226	10 708	10 335	10 432	-2,6%
Wittenheim	15 026	14 371	14 262	14 589	1,5%
Zillisheim	2 356	2 544	2 636	2 589	1,8%
Zimmersheim	1 024	1 006	1 122	1 026	1,9%
<b>m2A</b>	<b>261 570</b>	<b>267 609</b>	<b>270 116</b>	<b>272 712</b>	<b>1,9%</b>
<b>Haut-Rhin</b>	<b>708 025</b>	<b>736 475</b>	<b>753 056</b>	<b>762 743</b>	<b>3,6%</b>
<b>Alsace</b>	<b>1 734 145</b>	<b>1 815 488</b>	<b>1 852 325</b>	<b>1 884 150</b>	<b>3,8%</b>
<b>Grand Est</b>	<b>5 386 884</b>	<b>5 490 091</b>	<b>5 539 035</b>	<b>5 555 186</b>	<b>1,2%</b>
<b>France métro</b>	<b>58 518 395</b>	<b>61 399 719</b>	<b>63 070 344</b>	<b>64 468 792</b>	<b>5,0%</b>

Source : RP, Insee

### Evolution de la population 1968-2016 (base 100 = 1968)



Source : RP, Insee

Etude éditée et imprimée par :  
L'Agence d'Urbanisme de la Région Mulhousienne  
33 avenue de Colmar - 68200 Mulhouse  
[www.aurm.org](http://www.aurm.org)

Rédaction : Nathalie SABY  
Chargée d'études Centre de ressources - Statistiques

Toute reproduction autorisée avec mentions précises  
de la source et la référence exacte.  
Crédit image : flaticon

Janvier 2019