

Le couvert forestier de l'agglomération mulhousienne

N°13

Decembre 2021



Superficie : 1/3 du territoire recouvert

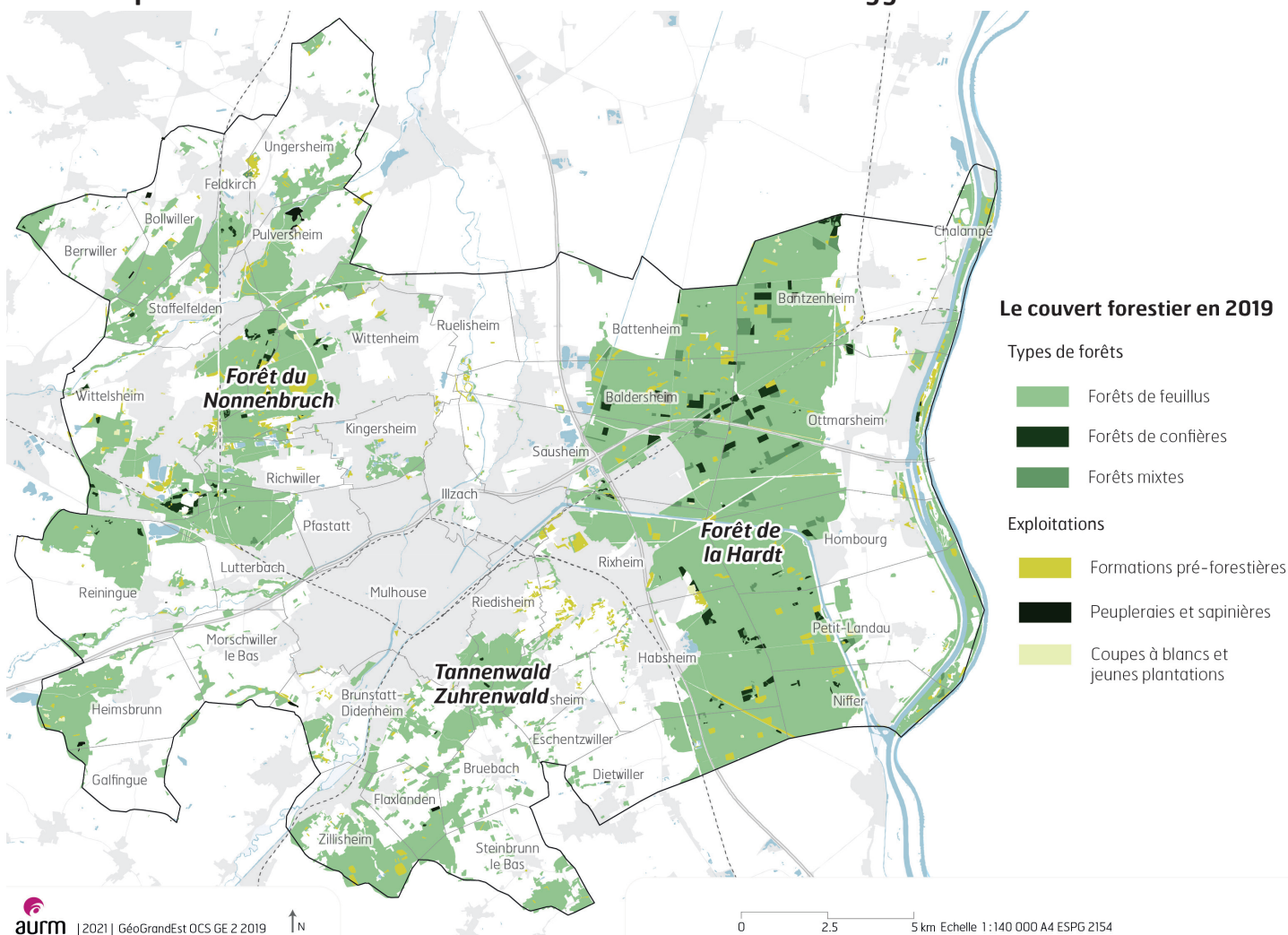
- ➔ La surface forestière de la région mulhousienne représente **14 554 ha en 2019** soit **1/3 de sa superficie**.
- ➔ L'agglomération regroupe **trois massifs forestiers : la Hardt, le Nonnenbruch et le Tannenwald-Zuhrenwald**.
- ➔ Les communes les plus forestières sont celles les plus éloignées du centre de l'agglomération. **Ottmarshheim 1 408 ha et Bantzenheim 1009 ha concentrent le plus de surfaces** soit 17% de la surface totale

Chiffres clés (Région Mulhousienne)

43 655 ha Surface de l'agglomération
14 554 ha Surface de forêts
33,3% Part de la surface occupée par la forêt

- ➔ **Mulhouse, Illzach sont les communes disposant du moins de surface forestière**, elles n'en comptent chacune que 40 ha. Le couvert forestier est moins présent dans les communes, plus peuplées.
- ➔ Les espaces agricoles de la bande rhénane et du centre de l'agglomération dominant et laissent peu de place à la forêt (Eschentzwiller, Zimmersheim, Galfingue).

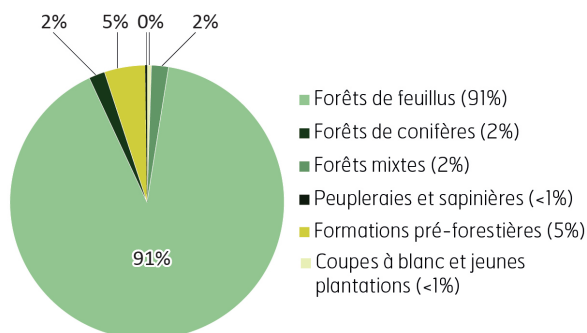
La répartition des surfaces forestières sur le territoire de l'agglomération mulhousienne



Forêt : Typologie et évolution dans l'agglomération



➔ Répartition de la surface forestière : 91% de feuillus



Le territoire est majoritairement recouvert de forêts de feuillus. Ces dernières sont adaptées au climat actuel et profite de la nappe phréatique de grande capacité liée au Rhin.

Sources : GéoGrandEst OCS GE 2 2019

Les forêts de la région mulhousienne comptent :

- **91% de cette surface est composée de feuillus.** Ils correspondent aux forêts de basse altitude avec un sol riche en terre. A l'inverse, les forêts de conifères et mixtes ne représentent que 2%.

- **5% de ces espaces sont pré-forestiers.** Il s'agit d'espaces redevenant forestiers qui ne l'était pas auparavant.

- 2% des surfaces correspondent à l'exploitation du bois soit en sapinières et peupleraies soit à des coupes des bois à blanc.

La majeure partie de la forêt est domaniale dont la gestion est assurée par l'Office Nationale des Forêts l'ONF.

➔ Evolution de la surface forestière entre 2010 et 2019 : une surface stable qui se densifie

	Feuillus	Conifères	Mixtes	Espaces pré-forestiers	Coupes franches	Peuplerais/sapinières
Surface en 2019	13 180 ha	292 ha	275 ha	702 ha	74 ha	30 ha
Evolution entre 2010 et 2019	+6.7% +835 ha	0% -1 ha	+8% + 21 ha	+8% + 21 ha	-66% -149 ha	0% 0 ha

Entre 2010 et 2019 la surface forestière est restée stable, seuls 12 ha de forêt ont disparu. Malgré cette faible évolution de la surface, une légère redistribution du type de forêt s'est opérée.

- Sur cette période la surface de forêt feuillue et mixte a augmenté de 850 ha soit une croissance de 7%. Parallèlement, celle de forêt de conifères elle est restée stable à (295 ha).

- A l'inverse, les surfaces de pré-forestières, les coupes à blanc et les jeunes plantations ont perdu au total 867 ha.

Le couvert forestier s'est donc densifié sur la période 2010-2019 dans la région mulhousienne. Les espaces de productions forestières ont été remplacés par des forêts de feuillus et de forêts mixtes.

Sources : GéoGrandEst OCS GE 2 2019

Enjeux / Questionnements

➔ Quelle forêt dans un contexte de réchauffement climatique?

La plaine alsacienne connaîtra dans les décennies à venir un réchauffement qui engendrera des chocs pour le couvert forestier actuel (maladies, sécheresses). Comment anticiper ces changements et comment choisir les essences futures?

➔ Quelles complémentarités développer entre les trois fonctions de la forêt ?

La forêt possède 3 fonctions, économique (bois), sociale/récréative (accueil du public) et écologique (faune et sa flore). Dès lors, comment gérer cet espace dans lequel un nombre important d'acteurs évolue ? Comment contribuer à la cohabitation de ces 3 fonctions ?



Le Syndicat Intercommunal Forestier de l'Agglomération Mulhousienne (SIFAM) communique auprès des promeneurs sur les enjeux de la gestion de la forêt (Photo Facebook SIFAM)

“ Pour en savoir plus

- "Atlas des paysages d'Alsace" rubrique, Les unités paysagères : Bande Rhénane, Hardt, Mulhouse et le bassin potassique, Octobre 2014, <http://www.paysages.alsace.developpement-durable.gouv.fr>

Edition et impression par :

L'Agence d'Urbanisme de la Région Mulhousienne
Rédaction : Luc Carpentier - luc.carpentier@aurm.org
Directrice de publication : Viviane Begoc
Décembre 2021

Reproduction autorisée avec mention précise de la source et la référence exacte.