



Le genre urbain :

Comment atteindre l'égalité
dans l'espace public ?

Quelques chiffres



Ministère des Familles, de l'Enfance
et des Droits des femmes

FEMMES ET ESPACE PUBLIC : 10 CHIFFRES À CONNAITRE

1. Pourcentage de **rues portant un nom de femme** en France



2. Nombre de **stations de métro parisiennes** portant des noms de femmes



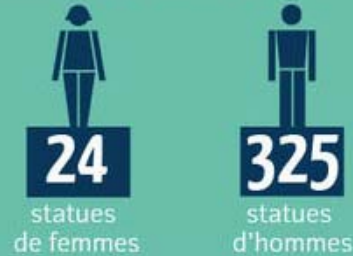
3. Nombre de **ponts de Paris** portant des noms de femmes



4. Nombre de femmes au **Panthéon**



5. Nombre de **statues érigées** entre 1870 et 2004 à Paris



7. **100 %** des utilisatrices des transports en commun franciliens ont été victimes au moins une fois dans leur vie de **harcèlement sexiste ou agressions**



9. Pourcentage de femmes ayant **renoncé à fréquenter** certains lieux publics suite à des manifestations du sexisme



6. Taux d'occupation des skateparks



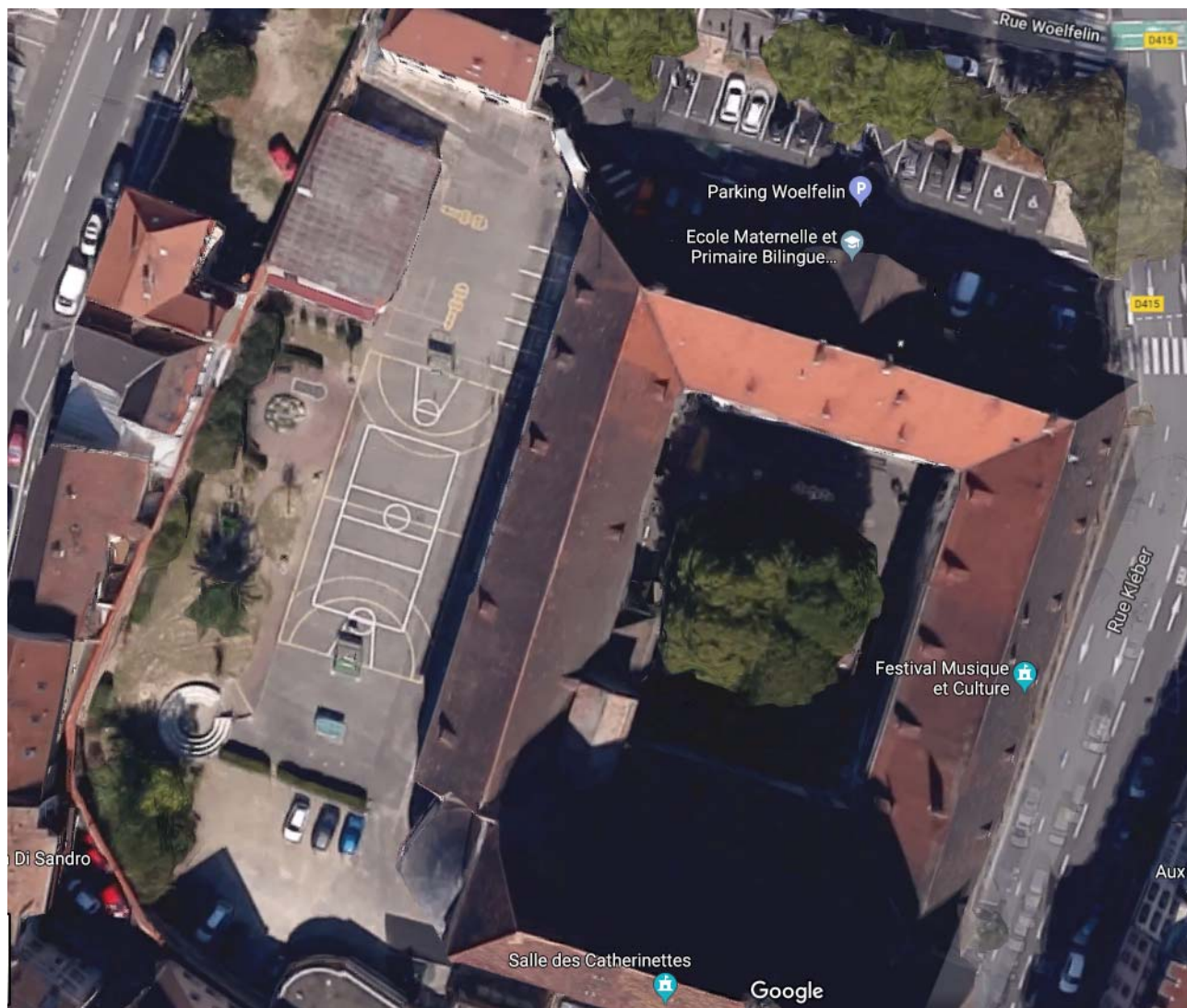
8. Pourcentage de femmes de 18 à 29 ans ayant peur dans la rue



10. Pourcentage des budgets publics destinés aux loisirs des jeunes profitant aux garçons



Des discriminations spatiales dès la cour d'école? ●●●●



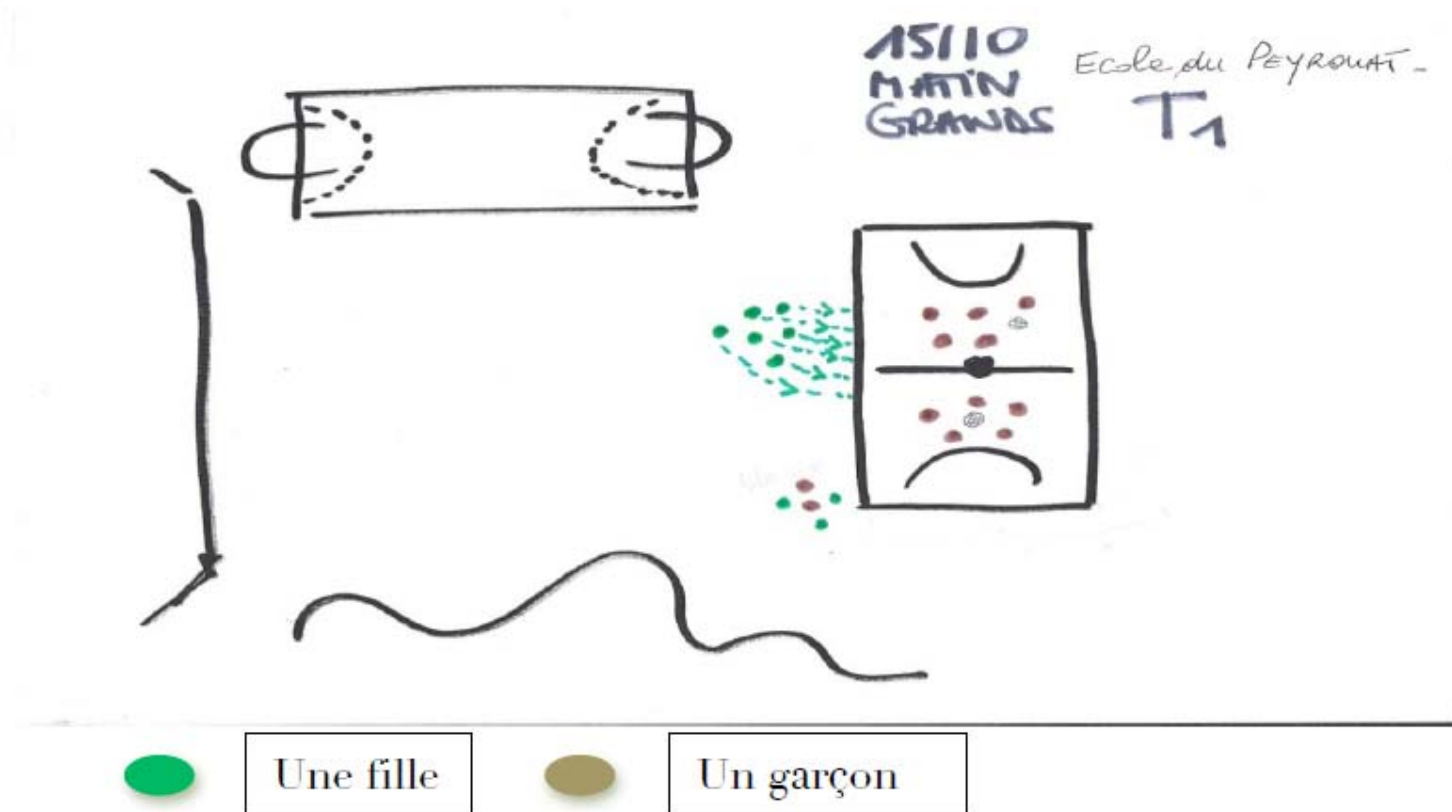
La place centrale et imposante du terrain de foot/basket



Video :

<https://matilda.education/app/course/view.php?id=218> (5'49)

La cour de récréation (5'48) au collège REP Edouard Vaillant de Bordeaux



création édith Maruéjols (2012) à partir des grilles d'observation remplies par les enseignants.



Des villes faites par et pour les hommes ?



City stade, skate park... : des équipements pensés comme mixtes qui dans l'immense majorité des cas sont des espaces masculins



Lexicologie de l'espace public



circule
traverse
évite

possession
prend
stationne
occupe



La rue, un danger pour les femmes ?



2015, le Syndicat de l'éclairage a lancé une campagne Web sur l'éclairage public -une vidéo sous forme de reportage de nuit, à l'angle de deux rues résidentielles, avec le choix des passants face à une panne d'éclairage public

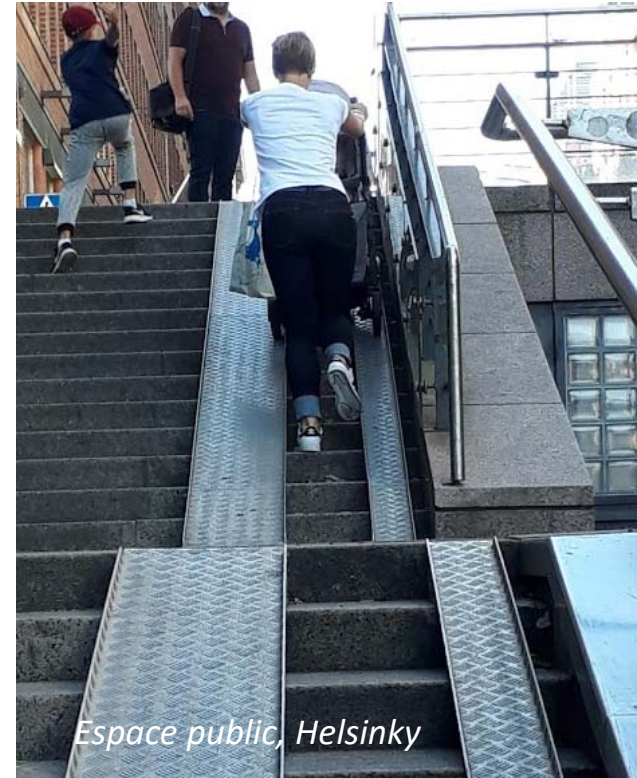


La campagne de prévention de la Mairie de Paris en 2016 (Mairie de Paris, 2016)

Harcèlement de rue, dans transports, faiblesse de éclairage public : des facteurs anxiogènes qui génèrent un sentiment d'insécurité



L'enjeu : Développer la mixité des usages



Décloisonner l'approche de la ville, penser des espaces inclusifs, aménager des espaces plus ouverts pour encourage la mixité des usages et des personnes. Prévoir des espaces mixtes, hybrides et des lieux polyvalents



Les questions à se poser en tant qu'urbaniste/aménageur



- 1- L'espace public est-il rendu praticable et attractif pour tous et toutes, à tous moments ?
- 2- Les parcs et espaces verts sont-ils occupés de façon paritaire et pour le même usage ?
- 3- Existe-t-il des espaces occupés par un seul groupe qui deviennent officieusement interdits aux autres groupes (espaces d'exclusivité) ?
- 4- Existe-t-il des mesures pour apporter une plus grande mixité filles/garçons dans les espaces de sports et de loisirs ?
- 5- Lorsque l'on met en place une base de sport ou de jeux, veille-t-on à ce que cet espace soit autant attractif pour les filles que pour les garçons ?
- 6- L'aménagement urbain et la végétalisation sont-ils pensés en tenant compte de la visibilité des personnes ?
- 7- Lors de l'aménagement de certains endroits, évite-t-on la formation de zones de retrait ou de tension, qui pourraient générer un sentiment d'insécurité ?

OCCUPER L'ESPACE Flâner, faire du sport...



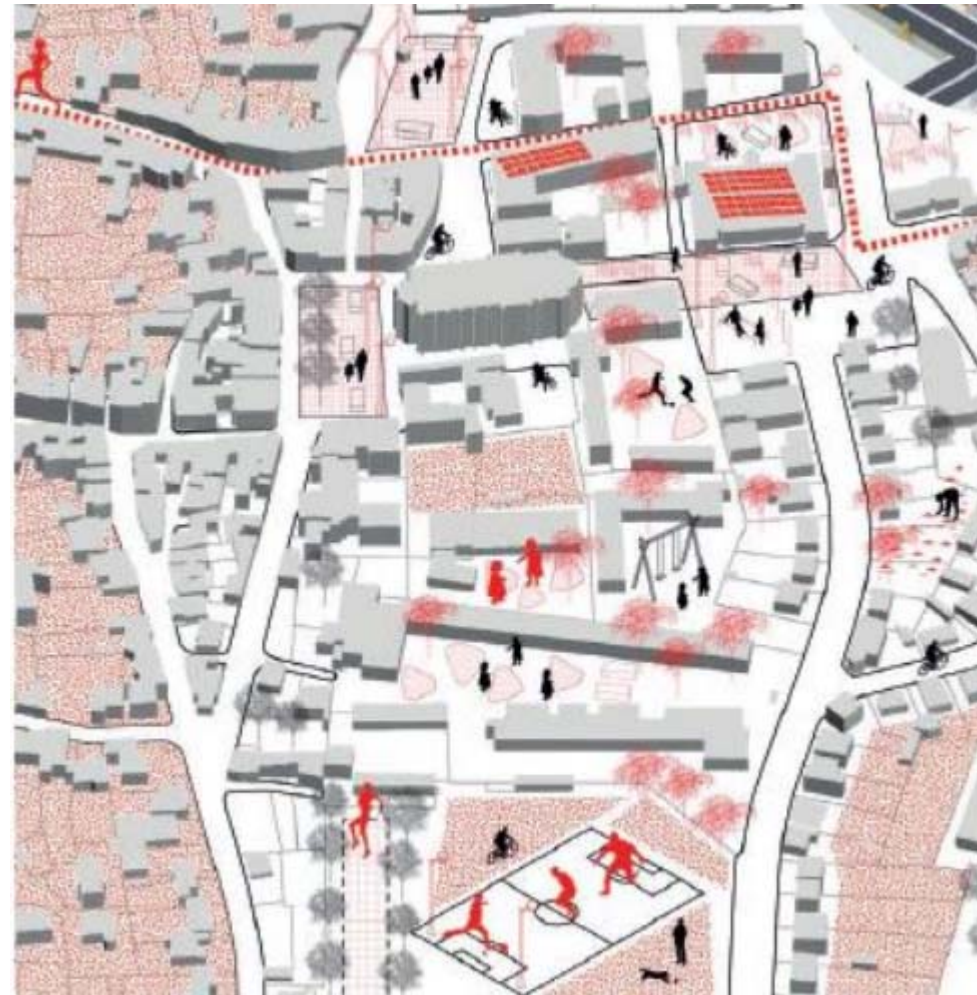
Extrait du guide « genre et ville » édité par la mairie de Paris en octobre 2016.



Quelles actions mettre en œuvre ?



- **Éduquer** dès le plus jeune âge
- **Sensibiliser** les élus, le privé et les investisseurs (ex. photo du carton).
- **Former** des équipes dédiées à la dimension du genre dans l'urbanisme
- Inclure les notions de genre, âge, origine sociale (...) dans la réflexion sur l'urbanisme (mobilier urbain, arrêts de bus, gares et l'éclairage public...) « En travaillant sur les volumes, les matières des sols, la lumière. En multipliant les bancs, les toilettes publiques », explique la socio-ethnographe Chris Blache. **Plus les espaces seront sécurisants, accueillants, propres, ouverts, plus les femmes et les hommes pourront vivre en harmonie dans l'espace public.**
- **Valoriser l'expérience d'usage** et développer les sorties exploratoires/ marches sensibles pour élaborer un diagnostic partagé et faire évoluer la manière dont on pense la ville –
- « Gender budgeting » - **budget genré**



Gennevilliers, la ville côté femmes, octobre 2018, les Urbain.e.s – propositions d'aménagement avec l'atelier paysage SensOmoto

Municipalités engagées



A Hambourg et Berlin, les vélo en libre service sont équipés de sièges enfants



Wellington change de signalétique



A Wazemmes, décroisser l'espace pour l'inscrire dans l'espace public



La Suède invente le déneigement féministe !



Eclairage nocturne à Malmo



Parc Rudolf-Bednar, Vienne, conçu pour créer un sentiment de sécurité



Les « fausses » bonnes pratiques ?



Un parking fait parler de lui en laissant aux femmes les places de parking les plus larges (Triberg, Allemagne)



A Genève, la municipalité a mis en place des journées réservées aux filles dans les skateparks, afin qu'elles puissent reconquérir ces espaces.



Commencer par la non mixité pour installer durablement l'égalité ?



Mulhouse au féminin !



Mulhouse
au féminin

Programme des
Manifestations

DU 8 AU
24 MARS
2018

Paroles de femmes

En mars, découvrez des citations et des paroles de femmes célèbres inscrites sur les vitrines des commerçants du centre-ville. Une initiative de l'association des commerçants « Les Vitrines de Mulhouse ».

Mercredi 14 mars

De 14h à 17h, différents lieux de la ville
Balades urbaines au féminin - diagnostic en marchant

Avec l'Agence de la participation citoyenne, participez à trois balades urbaines pour identifier les pistes d'amélioration pour que l'espace public urbain réponde mieux aux attentes d'usage des femmes. Trois circuits sont proposés : rendez-vous à 14h selon le circuit, au plateau sportif Gay Lussac (arrêt tram-Tour Nessel), devant le musée Historique, devant le musée des Beaux-Arts. À 15h30, les trois groupes se retrouvent salle des Colonnes pour un partage d'expérience. Sur inscription (15 personnes maximum par groupe) à l'Agence de la Participation Citoyenne : tél. 03 89 32 68 36 ou par mail rose-marie.durrwell@mulhouse.fr

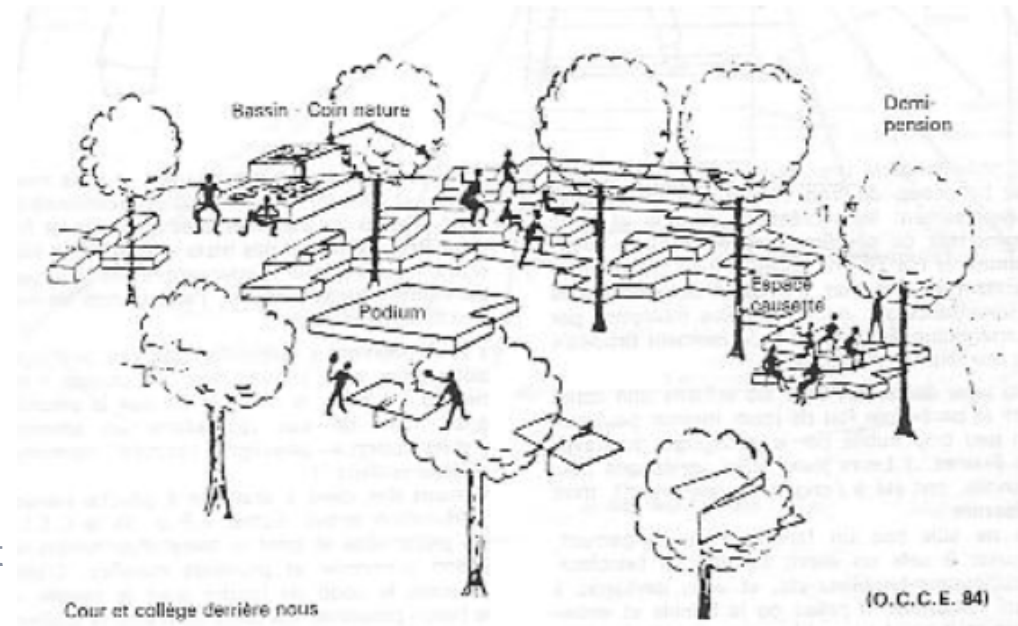
→ A partir de mars 2019, un événement par mois !



La cour d'école : quelles solutions ?



- **Former** les équipes pédagogiques
- **Elaborer des fiches pratiques** destinées aux aménageurs et aux équipes éducatives. »
- **Interroger les élèves** sur leurs attentes (Lyon 2013)
- **Introduire de nouvelles installations** (cabane, un petit jardin, des tours d'arbres en bois, une pelouse synthétique, marquages au sol, pour réduire la place du football, considéré comme un vecteur de monopolisation de l'espace par les garçons.)
- **Récréations sans football** (mais pas forcément sans ballon!) et une **récré sans ballon**. Le but est de voir comment les enfants réinvestissent entre eux d'autres jeux.
- **Introduire de nouveaux jeux**, non marqués par un genre (ballon prisonnier)



« On ne va pas supprimer les terrains de foot, parce qu'on ne va tout simplement pas gêner le football, les filles aussi y jouent. En revanche, nous ne le placerons pas au milieu de la cour, et mettrons ainsi un terme à la prédominance masculine au centre »,
maire adjoint de Trappes



Pour aller plus loin



Méthodologies d'une recherche-action pluridisciplinaire, participative et critique

Les Urbain.e.s sont une association qui a pour objet de produire et promouvoir la recherche scientifique et citoyenne en études urbaines. Ses travaux sont l'objet de missions et de réalisations par le biais de créations culturelles (expositions, lectures publiques, relations chateaux, concerts...), des ateliers (colloques, publications d'ouvrages...).

Depuis novembre 2013, en regroupant des chercheuses et des chercheurs en géographie, architecture, paysage, urbanisme, sciences politiques de différents laboratoires, des artistes du spectacle vivant, écrivains, photographes, graphistes, des habitants et des collectifs.

habitants, les Urbain.e.s ont développé un projet de recherche-action à Gennevilliers, « la ville côté femmes », en partenariat avec la Ville de Gennevilliers, afin d'analyser les usages genrés des espaces publics. La pratique et le processus de la recherche sont aussi importants que la recherche elle-même. Elle établit une horizontalité cohérente et continue des savoirs et des expertises, participant de sa dimension sociale. Elle introduit également une connexion entre la production d'un savoir collectif et d'un savoir-sur-soi, l'un et l'autre participant d'une autoformation évolutive, et de la mise en œuvre de créations collectives.

Des thématiques multiples

Mobilités et déplacements

Exemples de déplacements

Interroger les déplacements et les mobilités permet de connaître la variété des tâches accomplies par les femmes dans la ville et la variété des lieux fréquentés, en permettant également de connaître les modes de transport privilégiés.

Jardins partagés : des leviers d'émancipation ?

Les jardins partagés sont devenus des lieux appropriés par de nombreuses habitantes qui fréquentent d'autres lieux. Lieux de bien-être, multiplicateurs de liens sociaux, ces lieux permettent la mise en commun de savoir-faire, ce partage de savoir-faire participe à l'affirmation d'un droit à être dans l'espace public : aux Agences par exemple, l'implication dans le jardin a pu se prolonger par une participation aux réunions publiques dans le cadre du projet de renouvellement urbain du quartier.

Des propositions...

Séminaire (atelier paysage) accompagne les Urbain.e.s et participe à la formulation de propositions d'aménagement / de réaménagement des espaces publics afin d'inviter des lieux non sexistes. Ces propositions seront de point de réflexion à des étudiants de Master et de l'Institut de Géographie de Brest dans le cadre d'un atelier professionnel mené à Gennevilliers durant l'année universitaire 2016-2017.

La nuit : no woman's land ?

La nuit est un espace et un temps fréquemment associé à un sentiment d'insécurité. Il serait communément admis et transmis que la nuit vivait par un levatoire pour les femmes... En conséquence les territoires pratiques sont relativement réduits. Mais, si certains lieux semblent naturellement évités, la pratique de la ville la nuit est également influencée par l'âge, la situation familiale, l'origine sociale ou supposée, la classe sociale, etc. de la personne.

Nous profitons de l'organisation des Nuits de la géographie pour convoier chacune et chacun à la réflexion.

Rendre public

En 2013, les Urbain.e.s coordonnent un numéro de la revue *Géocarrefour* et un ouvrage publié aux éditions du Temps des Cerises, réunissant des textes de chercheuses et chercheurs pour ouvrir des pistes de réflexion et faisant suite à deux premières journées d'étude. D'autres textes sont à lire dans le numéro 5, voir le site de la revue caradienne *Recherches Immenses* (2014), dans *Recherches, littérature, textes, cultures* (2017), dans *Fourage Ville, Habitat, Habiter* coordonné par Sylvie Coupleux et Carmen Vigra Jimenez aux Editions universitaires de Grenoble (2016)...

Ateliers de cartes mentales

Sur une feuille blanche dessinons un quartier... Ateliers de cartes mentales... Ateliers de cartes mentales...

Appartements et roulotte-laboratoire

Le logement d'appartements ou dans une roulotte-laboratoire... Ateliers de cartes mentales...

Observation et mapping photographique

Observation et mapping photographique... Ateliers de cartes mentales...

Ateliers d'écriture

Ateliers d'écriture... Ateliers de cartes mentales...

Déambulations

Déambulations... Ateliers de cartes mentales...

La nuit à vélo ou à pieds ?

La nuit à vélo ou à pieds ?... Ateliers de cartes mentales...

Carnet de voyages

Carnet de voyages... Ateliers de cartes mentales...

Rendre visible

Rendre visible... Ateliers de cartes mentales...

Jeux

Jeux... Ateliers de cartes mentales...

Journal de recherche

Journal de recherche... Ateliers de cartes mentales...



Egalité
Association Rue'L
dans l'espace public

Association Rue'L
@associationRueL

