

# **Les données sur la biodiversité dans la Région Mulhousienne**

Inventaire commenté des sources disponibles





## Mieux connaître la biodiversité de la Région Mulhousienne

L'agglomération mulhousienne souhaite développer ses actions en faveur de la biodiversité. Cette démarche s'inscrit dans la droite ligne du **Plan Climat** et de la **Stratégie Nationale pour la Biodiversité (SNB)**.

Actuellement, la connaissance de la biodiversité du territoire de la Région Mulhousienne semble relativement fragmentaire. Le présent travail a pour objectif de **recenser les sources disponibles sur ce sujet et d'évaluer globalement leur pertinence**.

Cet état des lieux pourra contribuer, dans le cadre d'une démarche plus large, à établir les possibilités d'amélioration de la connaissance de la biodiversité, de préciser quels objectifs sont à poursuivre et d'établir les actions à mettre en place.

### ➔ La mise à disposition des données publiques

*La directive INSPIRE est une directive européenne qui vise à favoriser l'échange des données au sein de la Communauté européenne dans le domaine de l'environnement, pris au sens large.*

*L'objectif est de permettre l'accès et le traitement des informations environnementales de sources publiques multiples et de thèmes différents. Il s'agit là d'une nécessité pour permettre une meilleure connaissance et une meilleure gestion des multiples facettes de notre environnement.*

*Cela entraîne la mise à disposition des données numériques publiques auprès des autres services publics aussi bien que du grand public.*

*(Extraits de l'article Wikipedia).*

Suite à cette directive, ces dernières années ont connu un développement important de la mise à disposition des données. Nombreux sites détaillés dans le présent document en sont l'émanation.



## Quels enseignements ressortent-ils de cet inventaire ?

➡ La donnée naturaliste est la brique de base pour une connaissance précise de l'état de la biodiversité sur un territoire. Elle demande des repérages de terrain et l'implication des spécialistes (professionnels ou amateurs). Elle se construit sur le **long terme** et nécessite une **mise en réseau** des informations.

➡ En Alsace, Odonat (voir page 19) joue ce rôle fédérateur. Dans le domaine, ils mettent à disposition du public un certain nombre de données. Cependant, **une démarche approfondie menée par la collectivité nécessiterait un travail d'analyse et de synthèse des données existantes et l'acquisition de données complémentaires**. Le coût des données provient du temps passé au traitement des données existantes ou aux collectes complémentaires de terrain. Il convient donc de cibler les besoins et, peut-être, de phaser cette acquisition.

➡ Les données-sources naturalistes sont utilisées et réutilisées au travers d'un grand nombre de travaux. C'est le cas pour la déclinaison régionale de politiques de préservation de la biodiversité (Plan Régionaux d'Action, ZNIEFF, SRCE...). La source initiale se trouve finalement auprès d'un petit nombre de « producteurs » de donnée.

➡ Les spécialités, donc les acteurs sont nombreux dans le domaine de la biodiversité. Les démarches de mutualisation se sont multipliées grâce au développement des outils numériques (atlas, portails cartographique).

Mais cela rend difficile la navigation entre différentes sources qui se recoupent partiellement et n'affichent pas toujours clairement leur interactions.

Le présent document vise à rendre celles-ci plus intelligibles à l'échelle de la Région Mulhousienne.

➡ On notera que le niveau de connaissance est plus élevé dans les espaces remarquables, objets de protection réglementaire ou de démarche d'inventaire. Généralement, il y a un **déficit d'information sur les espaces plus « ordinaires »**, notamment dans les secteurs périurbains et urbains (« nature en ville »).

➡ Les diagnostics des Gerplan ou des documents d'urbanisme, les études d'impacts de projets contiennent souvent des relevés localisés, à même de compléter utilement les données régionales. Ces documents répondent cependant à leurs besoins propres. Les dates sont variables, les observations ne sont pas forcément reconduites, les méthodes dissemblables. Il peut donc s'avérer ardu de les capitaliser.



Marc - Riedisheim

## Quelles pistes pour poursuivre la démarche ?

➡ Faciliter l'accès aux données pour les services de m2a (Mulhouse Alsace Agglomération). Certaines données sont déjà intégrées à la plateforme d'information géographique de m2a. Il pourra être utile de télécharger les données manquantes et de développer les modalités de traitement et de consultation par les services.

➡ Actuellement, les données brutes sont nombreuses mais difficilement exploitables telles quelles pour orienter des actions communautaires en faveur de la biodiversité. Il est nécessaire d'améliorer la connaissance de la biodiversité locale afin d'alimenter la mise en place d'une stratégie dans ce domaine. Une exploitation des données existantes pourrait être réalisée, associée à des campagnes de collecte complémentaires ciblant des secteurs ou espèces sous-étudiées.

➡ Si un des enjeux est de produire des données locales, plusieurs sources peuvent être mobilisées. Les associations naturalistes en est la principale. Il serait intéressant d'étudier la possibilité de lancer, en complément, une démarche participative en faisant contribuer les citoyens (science participative).

➡ Enfin, Le lieu dans lequel on pratique promenade, sports et loisirs est idéal pour apprendre à considérer l'environnement qui nous entoure. La question des usages d'un site par les habitants est une entrée efficace pour sensibiliser le public à la préservation de la biodiversité.



## Comment les sources sont elles présentées ?

Chaque source est présentée dans une fiche synthétique. Y sont décrites notamment les données disponibles, leur nature ainsi que les modalités d'accès.

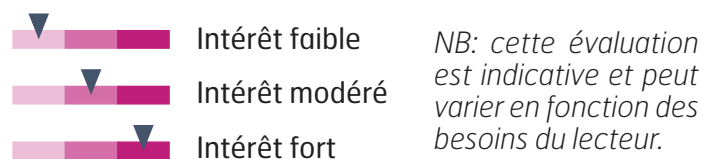
Les données présentées sont généralement gratuites, et ouvertes («opendata»). Cependant, lorsque le producteur de données est privé et que la quantité de données nécessite un traitement spécifique, les données précises peuvent être payantes ou nécessiter le passage d'une convention. Ce point est précisé dans la fiche le cas échéant.

Afin de faciliter la lecture, les fiches sont classées par chapitre en fonction de l'échelle géographique qu'elles couvrent globalement. Cela ne présage pas de la pertinence de la donnée puisque une plateforme nationale peut aussi présenter des données locales très précises.

Les indications suivantes permettent de cibler plus facilement les sources et leur caractéristiques :

### Pertinence de la donnée

... relative à la connaissance de la biodiversité de la Région Mulhousienne. Cela correspond à une évaluation du niveau de précision et de localisation de l'information ainsi que du thème abordé.



### Les sources les plus pertinentes :

Les plateformes qui centralisent le plus de données spécifiques et détaillées nécessaires à la connaissance de la biodiversité en Région Mulhousienne:

## Nature de bases



### Annuaire :

Liste les sources qui n'intègre pas les données en elles-mêmes, mais permet d'avoir connaissance de leur existence.

Pour les deux autres types de bases, il est possible d'accéder aux données.



**Plateforme** : regroupe une ou plusieurs sources et les relaie



### Base de données :

pour les données «propres» d'un organisme

## Accès aux données



Données **visualisables** uniquement (des exports en «pdf» peuvent toutefois être disponibles).



Données sources **téléchargeables** (Système d'Information Géographique ou Tableur).

### Nota Bene :

- La source des illustrations de chaque fiche est celle indiquée dans le champ «source» correspondant.
- Si le lien hypertexte du document pdf ne fonctionne pas, copier l'adresse dans le navigateur. Les liens des sites internet sont susceptibles d'évoluer dans le temps.

- INPN, page 10
- Odonat, page 19
- DREAL/Carmen, page 27
- SCoT et PLU, pages 48 et 49



## SOMMAIRE

	<i>page</i>		<i>page</i>
<b>1. PLATEFORMES ET SYSTÈMES D'INFORMATION NATIONAUX ET EUROPÉENS</b> .....	<b>07</b>	<b>3. LES INVENTAIRES ET PROTECTIONS RÉGLEMENTAIRES (Région Mulhousienne)</b> .....	<b>33</b>
Institut Écologie et Environnement (INEE) du CNRS		Zones Potentiellement Humides (ZPH)	
Annuaire de la Recherche sur la Biodiversité (ARB)		Zones à Dominante Humide (ZDH)	
Inventaire National du Patrimoine Naturel (INPN)		Schéma Régional de Cohérence Écologique (SRCE)	
Nature France : SINP et ONB		Réserves Naturelles Régionales	
Les milieux aquatiques		NATURA 2000	
Système d'Information sur l'Eau et application «qualité rivières»		Zones Importantes pour la Conservation Des Oiseaux (ZICO)	
Atlas de la flore en France		Zone Naturelle d'Intérêt Écologique Faunistique et Floristique (ZNIEFF)	
Les espèces protégées		Plans Régionaux d'Actions (PRA)	
Connaissance des sols - GIS SOL		Sites inscrits ou classés	
		Régime forestier et forêt de protection	
		Convention de RAMSAR	
<b>2. ATLAS ET OBSERVATOIRES RÉGIONAUX ET DÉPARTEMENTAUX</b> .....	<b>17</b>	<b>4. DIAGNOSTICS ET INVENTAIRES LOCAUX (Région Mulhousienne et infra)</b> .....	<b>45</b>
Profil Environnemental d'Alsace		GERPLAN / diagnostics et liste des actions	
ODONAT - Office des données naturalistes		Arbres publics de Mulhouse	
Atlas de la flore d'Alsace (réseau Odonat)		État initial de l'Environnement (EIE) des PLU (Plans Locaux d'Urbanisme)	
Atlas dynamiques de la faune d'Alsace (réseau Odonat)		Atlas de la Biodiversité communale (ABC)	
Atlas édités de la faune d'Alsace (réseau Odonat)		SCoT de la Région Mulhousienne / diagnostic - EIE	
Faune-Alsace documents (réseau Odonat)			
Les espèces menacées d'Alsace (réseau Odonat)			
Conservatoire des Sites Alsaciens (réseau Odonat)			
Conseil départemental du haut-rhin / INFOGEO 68			
Base CARMEN de la DREAL			
Occupation du sol - BD OCS (plateforme CIGAL)			
Ortho-photos (plateforme CIGAL)			
Base de données régionale des sols d'Alsace (plateforme CIGAL)			
Base de données géologiques / CHARM-50 (plateforme CIGAL)			
Bienvenue en Alsace-Nature			



**1.  
PLATEFORMES ET  
SYSTÈMES D'INFORMATION  
NATIONAUX  
ET EUROPÉENS**



## INSTITUT ECOLOGIE ET ENVIRONNEMENT (INEE) DU CNRS

info Biodiversité RM



### L'INEE

INEE (Institut Ecologie et environnement) du CNRS est un répertoire, réactualisé en permanence, qui permet d'accéder à la localisation de plus d'une centaine de bases, et de se mettre en relation directement avec les chercheurs et les responsables de ces bases. Il contient également des liens vers des portails de sciences participatives sur la biodiversité.

Site : <http://www.bdd-inee.cnrs.fr>

### Un exemple : L'hydro géomorphologie fluviale

#### → Description

Hydro-géomorphologie fluviale

#### → Nature des données

SIG-Rivières. Données à référence spatiale et données type textes/enquêtes.

#### → Source

Equipe Hydrosystèmes de l'UMR (Unité Mixte de Recherche) 5600, Université de Lyon.

#### → Périmètre(s)

En Alsace, concerne le Rhin.

#### → Coût non indiqué

#### → Accès à la donnée

<http://www.bdd-inee.cnrs.fr/spip.php?article20>

(et possibilité de contacter le responsable par ce biais).

#### → Limites

Accessibilité : L'accès aux données se fait à l'aide d'un identifiant et d'un mot de passe. Les personnes souhaitant mieux connaître le contenu d'une des rubriques sont invitées à prendre contact avec le responsable de la base.

Le CNRS | Annuaire | Mots-Clefs CNRS | Autres sites

**Bases de données INEE**  
Centre national de la recherche scientifique

Accueil > Les bases

← précédente suivante →

### SIG-Rivieres

Hydrologie | Alsace | Rhône-Alpes | France | Italie | Asie | Europe | Amérique du Nord | PostgresSQL

active

— EVS-BIOGÉOPHILE —  
composante ENS de Lyon

UMR 5600

Qui sommes-nous ?

ENQUÊTE

Les bases

Actualités

Contacts

Rechercher une base de données

OK

Connexion

Login ou adresse email :

Mot de passe :

mot de passe oublié ?

Restez identifié

Année de création : 2000

Accessibilité : L'accès aux données se fait à l'aide d'un identifiant et d'un mot de passe, uniquement pour les membres de notre unité. Les personnes souhaitant mieux connaître le contenu d'une des rubriques listée ci-avant, sont invitées à prendre contact avec le responsable de la base.

Publics concernés : Scientifiques

## ANNUAIRE DE LA RECHERCHE SUR LA BIODIVERSITE (ARB)

info Biodiversité RM



Annuaire

### → Description

Annuaire de la recherche sur la biodiversité construit à partir de la base nationale des acteurs de la recherche sur la biodiversité,

### → Nature des données

Interface web qui permet d'accéder à :

- un annuaire des structures (laboratoires, unités, équipes) en accès public,
  - un annuaire des projets de recherche recensés en accès public,
  - un annuaire des chercheurs en accès restreint.
- Il existe également un rapport d'analyse sur les données disponibles (2011).  
Des cartes de synthèse ont été réalisées.

### → Source

La base de données nationale des acteurs de la recherche sur la biodiversité est développée par la FRB (Fondation pour la Recherche sur la Biodiversité - <http://www.fondationbiodiversite.fr/>).

Ce travail est soutenu par le MEEM (Ministère de l'Environnement, de l'Énergie et de la Mer), le MESR (Ministère de l'Enseignement et de la Recherche) et le Crédit Coopératif.

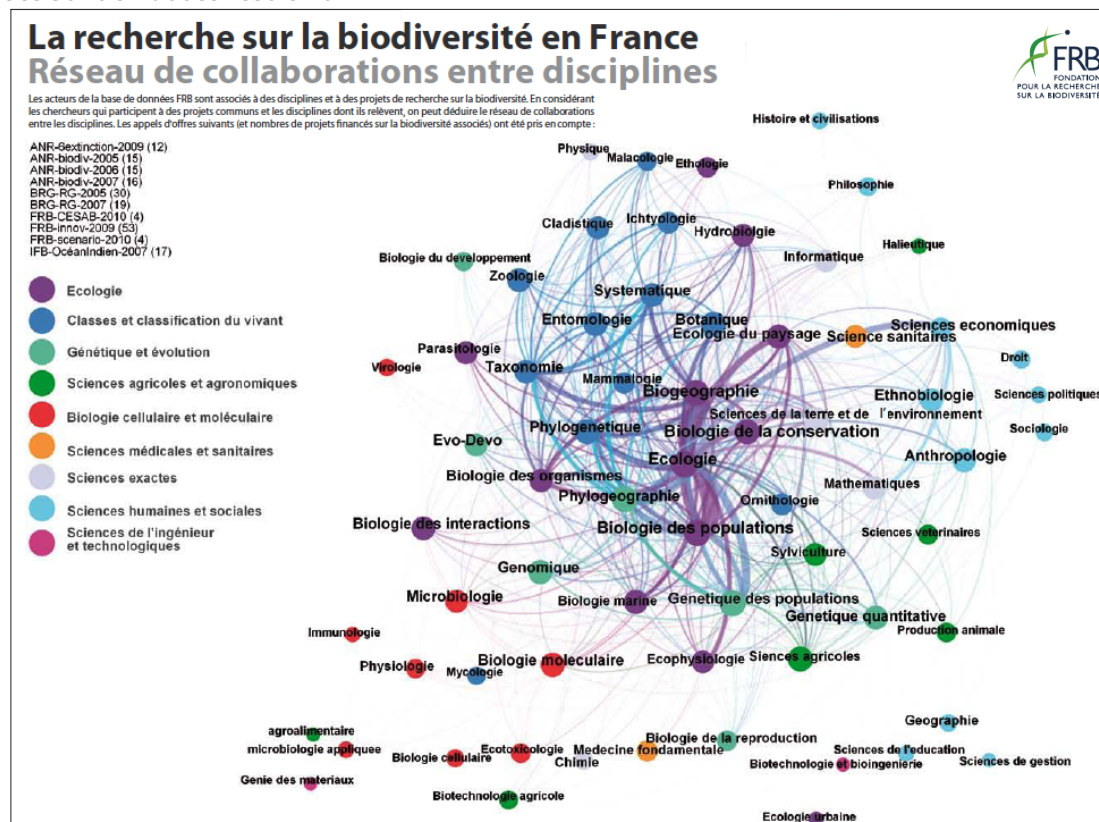
### → Périmètre(s) France (voire international)

### → Accès à la donnée

<http://www.portailfrb.fr/portailFRB/faces/index.jsp>

### → Limites

Certaines données sont en accès restreint.



## INVENTAIRE NATIONAL DU PATRIMOINE NATUREL (INPN)

info Biodiversité RM



Plateforme



Données téléchargeables

### → Description

Mise en ligne des référentiels et bases de données suivants :

- Référentiel taxonomique pour la faune et la flore
- Référentiel des espèces
- Référentiel des habitats

Lien également vers les données sur les espaces protégés, les ZNIEFF, les sites NATURA 2000,... ( voir chapitre 3).

### → Nature des données

Référentiels, données et cartographie

### → Source

L'INPN. L'Inventaire National du Patrimoine Naturel a été instauré par le Code de l'Environnement. Le Muséum National d'Histoire Naturelle en assure la responsabilité scientifique.

### → Périmètre(s)

France

### → Accès à la donnée <https://inpn.mnhn.fr/>

### → Limites

Besoin de créer un compte pour certains téléchargements. Ceci est une limite relative car la création du compte se fait très rapidement et facilement.

Rechercher des données sur un programme

Sélectionnez  Ok

Rechercher des données sur une espèce

Nom Latin ou Vernaculaire  Ok

Rechercher des données sur un habitat

Nom ou code de l'habitat  Ok

Cartographie interactive

Accéder à l'ensemble des cartographies et des informations sur les espaces naturels de métropole et d'outre-mer.

[Cartographie des espaces](#)



## RECHERCHE DE DONNÉES

Sélectionnez un programme

Espaces protégés

Recherche de données Espaces protégés

### FILTRE GÉOGRAPHIQUE

Métropole

Outre-mer

Région :

Département :

Commune :

### FILTRE ESPACES



## NATURE FRANCE : SINP et ONB



Plateforme



Données téléchargeables

### Le Système d'Information sur la Nature et les Paysages (SINP)

structure les connaissances sur la biodiversité, fédère les acteurs pour la production, la gestion, le traitement, la valorisation et la diffusion des données géo-localisées numérisées sur la biodiversité (faune, flore, habitats, espaces protégés) et les paysages.

Il s'agit d'un dispositif partenarial, collaboratif, entre le ministère de l'Ecologie et les acteurs de la biodiversité et du paysage.

#### → Description

Documentation, données, métadonnées, référentiels, publication de couches de référence (données agrégées), annuaire des acteurs du SINP, inventaire des dispositifs de collecte, publication de carte (CARMEN), données de synthèse.

→ **Échelle(s)** Géolocalisation précise (données publiques) ou maille communale ou par site (données privées).

#### → Accès à la donnée

La plate-forme nationale est basée sur le site **INPN** (voir page précédente).

Consultation et téléchargement en Opendata pour données et métadonnées (sauf données sensibles).

### L'Observatoire national de la biodiversité (ONB)

suit l'état de la biodiversité en France, en particulier à partir des données référencées dans le cadre du SINP. À ce titre, il est chargé de proposer des indicateurs et de les mettre à la disposition de tous.

Il s'intéresse notamment aux relations de la biodiversité avec les activités humaines telles que présentées dans la stratégie nationale pour la biodiversité (SNB).

#### → Description des données

- Indicateurs de référence nationale.
- Indicateurs nationaux de synthèse sur des problématiques telles que le déplacement des espèces lié au changement climatique, la diversité structurelle des forêts, les efforts de conservation des secteurs de nature remarquable, les zones humides, l'implication des citoyens dans les sciences participatives liées à la biodiversité, la biodiversité bactérienne des sols, etc.

#### → Nature des données

Indicateurs de synthèse

#### → Accès à la donnée

<http://indicateurs-biodiversite.naturefrance.fr/>

Site d'information commun: <http://www.naturefrance.fr>

## LES MILIEUX AQUATIQUES

info Biodiversité RM



Base de données



Données téléchargeables

### Description

Informations sur les milieux aquatiques :  
Poissons, pêche, sécheresse, milieux et Habitats  
- Indicateur de qualité des milieux aquatiques (Réseau Hydrobiologique et Piscicole : RHP)  
- l'indice poisson rivière (IPR) qui est utilisé pour passer de l'observation du peuplement en place à une indication sur l'état du milieu aquatique.  
- Répartition des espèces

### Nature des données

Listing localisé + Indicateur de qualité des milieux aquatiques  
Cartographie répartition des espèces

### Source

ONEMA - Office national de l'eau et des milieux aquatiques

### Année(s) disponible(s)

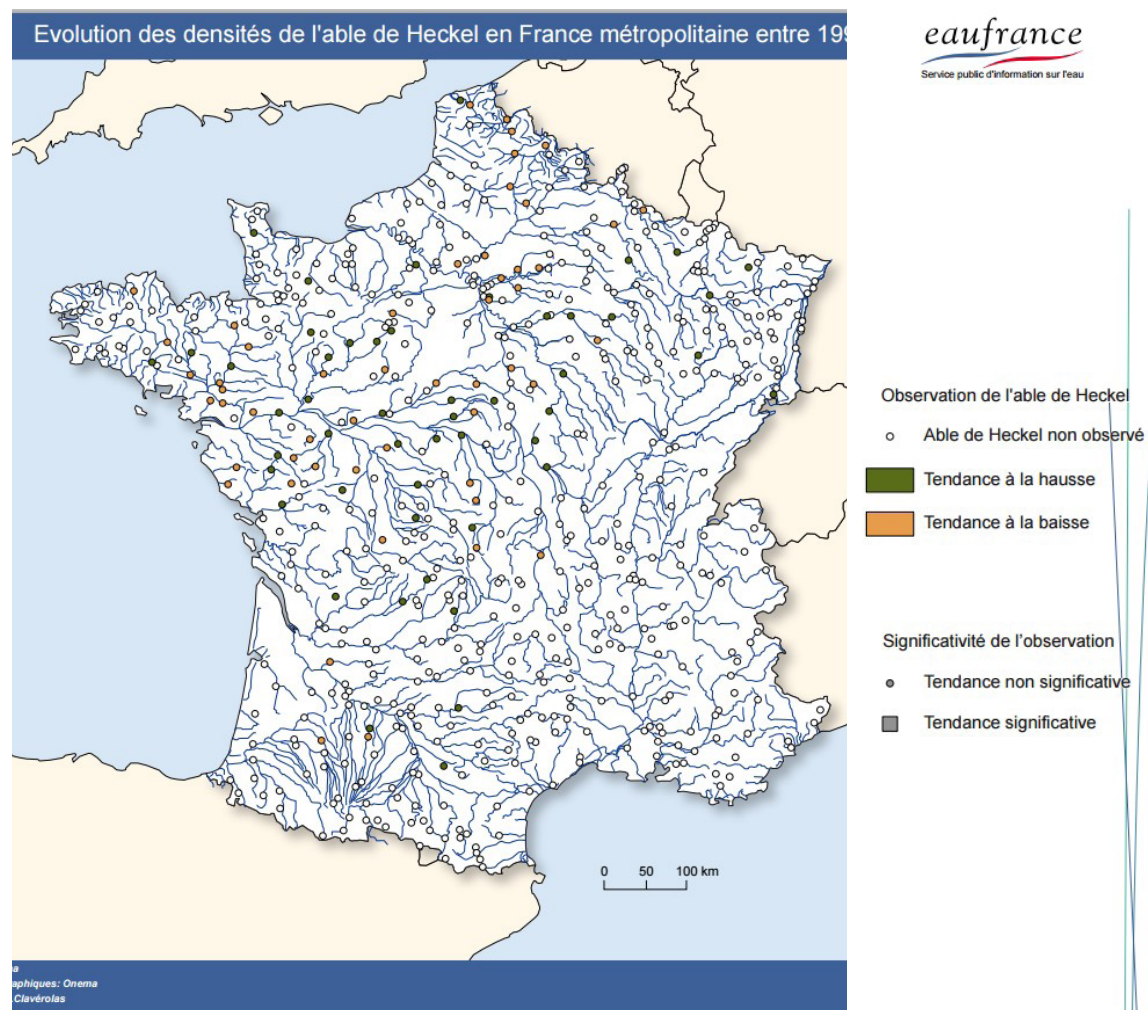
2001-2013 (indicateur de qualité des milieux aquatiques)  
2012 (répartition des espèces)

### Périmètre(s)

France

### Accès à la donnée

<http://www.image.eaufrance.fr/poisson/poissons.htm>



## SYSTÈME D'INFORMATION SUR L'EAU et application «qualité rivières»

info Biodiversité RM



Base de données



Données téléchargeables

### Description

Ils'agit principalement pour notre sujet, de données sur la qualité des rivières : poissons (communs ou menacés), invertébrés, microalgues, polluants chimiques, acidité, température, oxygène (et comparaison sur plusieurs années).

Pour information, il existe également des données sur le débit, les eaux souterraines, les rejets, l'assainissement, parfois sur le prix de l'eau.

### Nature des données

Tableaux de données, indication du niveau de qualité, cartes.

### Sur la Région Mulhousienne : de nombreuses stations

### Source

Le Système d'Informations de l'Eau Rhin Meuse (SIERM) permet d'accéder aux données sur l'eau dans les bassins du Rhin et de la Meuse.

L'agence de l'eau Rhin-Meuse est maître d'ouvrage du SIERM. Elle assure le suivi qualitatif des eaux de surface et des eaux souterraines.

L'ONEMA assure le pilotage du Système.

Le SIERM regroupe les services de l'Etat et organismes publics ou non, producteurs et détenteurs d'informations sur l'eau et les milieux aquatiques.

### Année(s) disponible(s)

2006-2014 (voire plus ancien mais selon méthodes différentes)

### Périmètre(s)

bassins de la Meuse et du Rhin pour leur partie française.

### Accès à la donnée

<http://rhin-meuse.eaufrance.fr/>

Une interface de recherche très complète permet d'accéder aux données sur les différentes stations et de les télécharger sous différents formats.

## L'application «Qualité rivières»

### Nature des données

Les données sur l'eau ont été mises à disposition du grand public par le biais d'une application numérique. Il s'agit d'un portail interactif de visualisation géographique sur smartphone et tablette. On peut aussi y tester et améliorer ses connaissances sur l'eau.

### Accès à la donnée

téléchargeable gratuitement sur App store ou Android:

<http://www.eaurmc.fr/>

Paramètres	Années										Etat écologique 2012-2014	
	2005	2006	2007	2008	2009	2010	2011	2012	2013	2014		
Invertébrés (BON ou BDN équivalent)	16	15	15	17	16	16	14	15			14,4	Écologie
Distomes (BD 2007)	14,2	14,6	14,6	14,6	19,2	16,8	15,4	14,4			14,4	
Macrophytes (BMR)												
Température (P50, °C)	19	22,4	17,1	22,2	20,6	19,4	23,1	18,6	19	19,5	19	Température
ph (min)	7,9	7,7	8	8	7,95	8	7,95	7,95	8	7,6	7,8	Acidité
ph (max)	8,3	8,2	8,2	8,2	8,15	8,2	8,2	8,1	8,3	8,3	8,4	
Conductivité (P50, µS/cm)	619	617	620	640	640	625	594	609	587	594	594	santé
Chlorures P50 (mg Cl/l)	37	39	31	35	43	39	37	31,8	31,8	32,6	32,6	
Sulfates P50 (mg SO4/l)	203,2	24,4	19	20	20	18	19	18,6	19	19	19	19
O <sub>2</sub> dissous (P10, mgO <sub>2</sub> /l)	7,7	7,7	7,7	8,4	8,1	10,7	8,4	8,4	8,3	8,1	8,2	O <sub>2</sub>
Tx Sat. O <sub>2</sub> (P10, %)	110	106	109	104	104	109	105	100	100	104	104	





## ATLAS DE LA FLORE EN FRANCE



info Biodiversité RM



Plateforme



Données visualisables uniquement

### 👉 Description

Les données présentent les caractéristiques biologiques, écologiques et réglementaires de l'ensemble des espèces recensées ainsi que leur géolocalisation.

Le site permet également d'accéder au **livre rouge de la flore menacée en France** (liste et localisation).

### 👉 Nature des données

Liste de taxons, nombre et dates des observations, localisation (représentation cartographique).

### 👉 Source

Fédération des conservatoires botaniques nationaux (FCBN).

En 2013, la Fédération des conservatoires botaniques nationaux a développé le volet « données d'observations flore » de son système d'information. Ce système est destiné à alimenter le SINP (Système d'Information sur la Nature et les Paysages, cf.p.11).

Les Conservatoire Botaniques de France ont mis en commun les données de leurs systèmes d'information. L'absence d'un CBN en Alsace est une limite importante quant aux données floristiques locales.

### 👉 Périmètre(s)

France (hors Alsace et Lorraine).

### 👉 Échelle(s)

- Maille 10km
- Commune

### 👉 Accès à la donnée

<http://www.fcbn.fr/donnees-flore/centre-de-ressources-national-sur-la-flore-de-france>

Plateforme de diffusion des données :

[http://siflore.fcbn.fr/?cd\\_ref=ξr=metro](http://siflore.fcbn.fr/?cd_ref=ξr=metro)

Livre rouge de la flore menacée :

<http://www.fcbn.fr/consultation-livre-rouge/commun/main.php>

### 👉 Limites

Pas de conservatoires botaniques nationaux dans le Nord-Est (en projet), donc **pas de données en Alsace pour l'instant.**



## LES ESPÈCES PROTÉGÉES



info Biodiversité RM



Base de données



Données visualisables uniquement

### → Description

Liste des espèces protégées en France  
Liste des espèces protégées en région Alsace (complément de la liste nationale)

### → Source

Le Site de l'INPN (Inventaire National du Patrimoine Naturel, cf.p.10) permet d'effectuer une recherche par thème et échelle géographique. L'interface renvoie ensuite aux textes de loi consultable sur le site **Légifrance**.

### → Année(s) disponible(s)

A jour en 2015

### → Périmètre(s)

France, Alsace

### → Échelle(s)

Espèce

### → Accès à la donnée

Interface INPN:

<https://inpn.mnhn.fr/accueil/recherche-de-donnees/reglementation>

qui renvoie ensuite sur le site **Légifrance** (textes de loi avec listes de espèces protégées)

### → Nature des données

Listing

### → Limites

Pas de localisation

The screenshot shows the INPN website interface. At the top, there is a search bar and navigation links for 'English Version' and 'Connectez-vous Créer'. Below the navigation, there are menu items: 'À PROPOS', 'ACTUALITÉS', 'CONTEXTE', 'PROGRAMMES', and 'DONNEES'. The main content area displays 'Données et Outils > Législation nationale de portée régionale'. On the left, there is a sidebar with search filters: 'Recherche de données', 'Référentiel taxonomique (TAXREF)', 'Espèces réglementées', 'Référentiel habitats (HABREF)', 'Référentiels Géographiques', 'Information géographique', 'Standard de données occurrence de taxon', and 'Données de Synthèse'. The main content area shows 'LÉGISLATION NATIONALE DE PORTÉE RÉGIONALE :'. Below this, there is a search button '← Nouvelle recherche'. A table lists legislative acts:

Années	Conventions	lien vers la liste des espèces	lien vers le texte
1986	Liste des espèces végétales protégées en Corse  Arrêté du 24 juin 1986 relatif à la liste des espèces végétales protégées en Corse complétant la liste nationale		
Article 1			
1987	Liste des espèces végétales protégées en Bretagne  Arrêté interministériel du 23 juillet 1987 relatif à la liste des espèces végétales protégées en Bretagne complétant la liste nationale		



## CONNAISSANCE DES SOLS - GIS SOL



info Biodiversité RM



Base de données



Données visualisables uniquement

### 🔍 Description

Les données disponibles concernent :  
- l'inventaire géographique des sols (types de sols, niveaux hydriques,...),  
- le suivi de leurs propriétés,  
- l'évolution de leurs qualités.  
ex: teneur en différents composants chimiques (cuivre, potassium...), en métaux lourds, en polluants,...

### 🔍 Nature des données

Statistique et cartographique (non interactive) : 150 cartes publiées dans le Rapport des sols de France de 2011.

### 🔍 Source

Gis Sol / INRA Sciences et Impact.  
Le Groupement d'intérêt scientifique Sol (Gis Sol) a mis en place un système d'informations sur les sols en France, en réponse aux demandes des pouvoirs publics.

### 🔍 Année(s) disponible(s)

2011

### 🔍 Périmètre(s)

France

### 🔍 Accès à la donnée

<http://www.gissol.fr/donnees>

### 🔍 Limites

La fréquence d'actualisation n'est pas précisée.



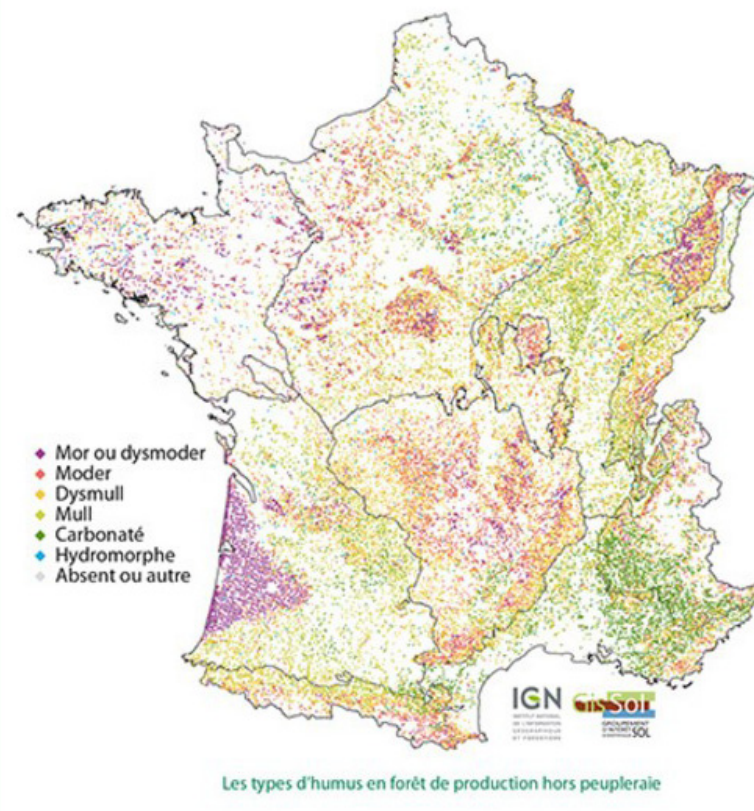
Partageons la connaissance des sols

PRÉSENTATION

THÉMATIQUES

DONNÉES

GIS SOL > DONNÉES > CARTES > LES TYPES D'HUMUS EN FORÊT DE PRODUCTION HORS PE





## **2. ATLAS ET OBSERVATOIRES RÉGIONAUX ET DÉPARTEMENTAUX**



## PROFIL ENVIRONNEMENTAL D'ALSACE



Plateforme



Données téléchargeables

### 📍 Description

Piloté par l'Etat (DREAL), le Profil Environnemental Régional (PER) est un service en ligne qui met en valeur les grands enjeux environnementaux.

Le profil environnemental constitue une synthèse de l'état de l'environnement en Alsace, s'appuyant sur l'ensemble des données disponibles, qu'elles soient nationales, régionales ou plus locales.

Il présente un diagnostic, des enjeux, des indicateurs de suivi.

Le profil n'a pas de valeur juridique.

### 📍 Nature des données

Information multi-thématique et lien vers les portails, documents et cartes des organismes qui traitent des différents sujets.

Le chapitre «stopper la perte des milieux naturels et des espèces patrimoniales» fait état des différentes espèces et habitats protégés (Natura 2000).

Possibilité d'accéder au portail «Cartes et données du Profil Environnemental de la région Alsace» qui permet de visualiser de manière interactive les données environnementales.

### 📍 Sur la Région Mulhousienne

Deux zooms territoriaux ont été réalisés à ce jour, à l'échelle des périmètres des schémas de cohérence territoriale (SCOT), dont celui de la Région Mulhousienne.

### 📍 Source DREAL Alsace

### 📍 Année(s) disponible(s)

2012, puis mise à jour en continu annoncée mais pas effective.

### 📍 Périmètre(s) Alsace

### 📍 Échelle(s)

SCoT et Commune selon les thèmes.

### 📍 Accès à la donnée

<http://www.per.alsace.developpement-durable.gouv.fr/accueil>

Zoom territorial :

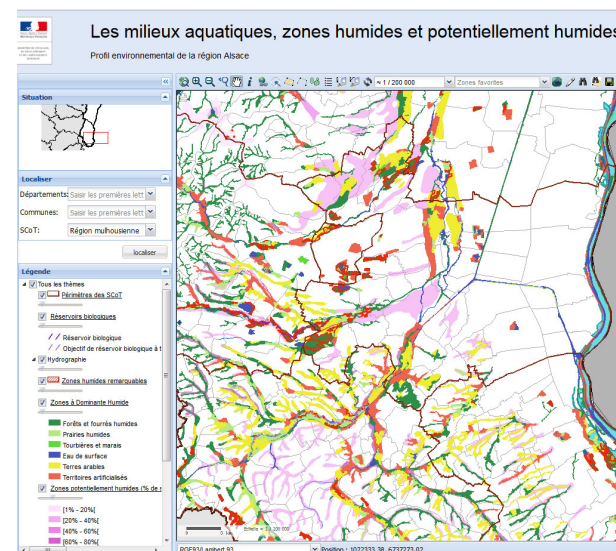
[http://www.per.alsace.developpement-durable.gouv.fr/accueil/zooms\\_territoriaux/territoire\\_du\\_scot\\_de\\_la\\_region\\_mulhousienne](http://www.per.alsace.developpement-durable.gouv.fr/accueil/zooms_territoriaux/territoire_du_scot_de_la_region_mulhousienne)

Cartes et données :

<http://www.per.alsace.developpement-durable.gouv.fr/catalogue/>

### 📍 Limites

Malgré le zoom sur la Région Mulhousienne, les données sont de l'ordre de la synthèse et de l'analyse globale et ne présentent pas un niveau de détail élevé.



## ODONAT - Office des données naturalistes

info Biodiversité RM



Plateforme



Données visualisables uniquement

**Le réseau ODONAT** réunit de nombreuses sources d'informations naturalistes à l'échelle de l'Alsace. En 2017, Odonat Alsace devient Odonat Grand Est.

*Les 6 fiches suivantes concernent des bases de données spécifiques relayées, hébergées ou mises en forme par Odonat.*

### 👉 L'acteur fédérateur des connaissances sur la biodiversité en Alsace

Odonat est l'animateur d'un réseau d'associations au service de la connaissance et de la protection des espèces et des milieux naturels en Alsace. Il favorise la collecte et le traitement des données recueillies par les associations fédérées, afin de faciliter leur diffusion et d'optimiser leur utilisation.

### 👉 Sources :

- Association pour l'Etude et la Protection des Amphibiens et Reptiles d'Alsace (BUFO)
- Groupe d'Etude et de Protection des Mammifères d'Alsace (GEPMA),
- Association pour l'Etude et la Protection des Insectes (Imago),
- Ligue pour la Protection des Oiseaux -Alsace (LPO-Alsace)
- Société Botanique d'Alsace (SBA)
- Conservatoire des Sites Alsaciens (CSA)
- Alsace Nature
- Société Mycologique de Strasbourg et Société Mycologique du Haut Rhin
- Saumon Rhin, Petite Camargue Alsacienne

### 👉 Accès à la donnée

Site internet : <http://odonat-alsace.org>

**Pour tous publics:** les Atlas, décrits dans les fiches suivantes, sont en libre accès.

**Demande spécifique :** les organismes et administrations publiques, les collectivités, les bureaux d'étude, les associations de protection de la nature peuvent faire une demande motivée (étude d'impact, étude type Natura 2000, Plan Régional d'Action...)

Pour plus de détails:

[http://odonat-alsace.org/sites/default/files/equipe/Notice\\_Demande\\_de\\_donnees\\_site\\_internet.pdf](http://odonat-alsace.org/sites/default/files/equipe/Notice_Demande_de_donnees_site_internet.pdf)

Office des données naturalistes Alsace

Odonat BIODIVERSITÉ ALSACE

Actualisation des Listes rouges de la nature menacée en Alsace (2014) 06/20/2013

Coordination et gestion de la Base de données naturalistes en ligne VisioNature : Faune-alsace.org (Depuis 2010)

### Un outil de suivi : Biodiv'Alsace

Biodiv'Alsace est un observatoire de la biodiversité en Alsace. C'est un projet d'analyse et de valorisation des données naturalistes régionales issues de plusieurs programmes de recensement. L'observatoire repose sur le suivi de 23 indicateurs faunistiques (11 oiseaux, 5 mammifères, 6 amphibiens et 1 reptile). Il s'articule autour de trois grandes thématiques: **Espèces** (menacées, communes, envahissantes) **Territoire** et **Connaissance** (site en construction pour ce dernier).

### 👉 Année(s) disponible(s)

2005 à 2014

### 👉 Accès à la donnée

Site internet : <http://odonat-alsace.org/observatoire-biodiv>

Biodiv'Alsace Le portail permanent sur la connaissance de la biodiversité en Alsace

ESPECES Retrouvez les Indicateurs du volet "Espèces" classés par thématique :  
Espèces menacées  
Espèces communes  
Espèces envahissantes

Territoires Connaissances naturalistes

Le dernier onglet regroupe la totalité des indicateurs de ce volet ainsi que des analyses spécifiques par thématiques : Comment évoluent les espèces menacées en Alsace? Les espèces communes? Les principaux groupes taxinomiques?

Proportion d'espèces menacées en Alsace: 23% (Menacées), 65% (Communes), 12% (Envahissantes)

Évolution de la population du lézard vert occidental

Évolution de la population du crapaud vert

Évolution de la population du péléate brun

## ATLAS DE LA FLORE D'ALSACE (réseau Odonat) Société Botanique d'Alsace

info Biodiversité RM



Base de données



Données visualisables uniquement

### → Description

Observations floristiques provenant des membres de la **Société Botanique d'Alsace**, de publications régionales et des archives de la Société d'Études de la Flore d'Alsace et de l'Herbier de l'Université de Strasbourg. Environ 600 000 observations sont rassemblées dans cet atlas et concernent l'ensemble des espèces (indigènes, introduites, subspontanées ou cultivées). Chaque observation comprend un nom de plante, un observateur ou une source, une commune et une année d'observation.

### → Nature des données

Localisation cartographique des espèces  
Requête communale + choix d'une espèce

### → Source

Société Botanique d'Alsace (réseau Odonat).

### → Année(s) disponible(s) continu

### → Périmètre(s) Alsace

### → Échelle(s)

Communale (60% des données ont une localisation plus précise, qui peut être fournie selon certaines modalités).

### → Accès à la donnée

<http://atlasflorealsace.com>

### → Limites

Pas de précisions sur les possibilités d'exporter les données.  
Accès à une localisation plus précise que la commune : sur demande (pour des raisons de protection de la nature).

### Et aussi.... le Conservatoire botanique d'Alsace

*Crée en 2010, le CBA met en réseau des structures déjà impliquées dans la sauvegarde et la connaissance de la flore en Alsace, dont la SBA.*

*Le Conservatoire intervient dans le domaine de la connaissance, de la conservation, de l'expertise et de la formation. A l'horizon 2020, il vise la publication d'un catalogue de l'ensemble des groupements végétaux présents en Alsace.*

*Il met gratuitement à disposition ses données aux maîtres d'ouvrage dans le cadre de projets précis.*

*Des documents sont disponibles sur le site: <http://www.conservatoire-botanique-alsace.fr/documents/>*

**TAXON**  
**Carex pseudocyperus L.**

**LOCALISATION**

Family: Cyperaceae  
Number of observers: 46  
Number of communes: 57  
Dates of observations: 1854-2010

Communes list:

Commune	Observateur
Baltzenheim	1
68 - HAUT RHIN	
Belonchamp	2
70 - HAUTE SAONE	
Betschdorf-Oberbetschdorf	1
67 - BAS RHIN	
Bischoffsheim	2
67 - BAS RHIN	
Bischwiller	3
67 - BAS RHIN	
Blaesheim	1
67 - BAS RHIN	
Bonfol - Jura	1
99 - SUISSE	
Brinighoffen	1
68 - HAUT RHIN	
Colmar	1
68 - HAUT RHIN	
Dalhunden	3
67 - BAS RHIN	

<< PRECEDENT - SUIVANT >>  
1-5 sur 57

**COMMUNE**  
**Mulhouse**

**LOCALISATION**

Department: 68-HAUT RHIN  
Latitude: 5.55  
Longitude: 53.05  
N+2000  
Parc naturel régional  
Number of taxa: 1153  
Number of observers: 81  
Date of observations: 1740-2010

Communes list:

Commune	Observateur
Acer palmatum Thunb. cv. Atropurpureum	2
Aceraceae 2005-2010	
Acer palmatum Thunb. cv. Beni-Maiko	1
Aceraceae 2010-2010	
Acer palmatum Thunb. cv. Bloodood	1
Aceraceae 2010-2010	
Acer palmatum Thunb. cv. Crimson Queen	1
Aceraceae 2010-2010	
Acer palmatum Thunb. cv. Ozakazuki	2
Aceraceae 2010-2010	
Acer platanoides L.	7
Aceraceae 1981-2010	
Acer pseudoplatanus L.	14
Aceraceae 1952-2010	
Acer saccharinum L.	2
Aceraceae 1982-2010	

<< PRECEDENT - SUIVANT >>  
4-144 sur 1153



## ATLAS DYNAMIQUES DE LA FAUNE D'ALSACE (réseau Odonat) Toutes espèces - Oiseaux nicheurs



info Biodiversité RM



Base de données



Données visualisables uniquement

### → Description

Le site (faune-alsace) contient des listes d'espèces (échelle communale), des guides et conseils et la visualisation des observations en elles-mêmes.

Les données ont été notamment valorisées par le développement de deux atlas:

- L'atlas des espèces d'Alsace (toutes espèces)
- L'atlas des oiseaux nicheurs (un travail plus spécifique du fait du grand nombre d'observations portées par la LPO).

Les cartes disponibles (dynamiques) sont établies à partir des observations validées. L'appartenance à une maille de la carte est définie par les coordonnées précises de chaque observation.

### → Source

Faune-Alsace regroupe les associations naturalistes Bufo, GEPMA, Imago, LPO et Odonat.

### → Année(s) disponible(s) 2006 à 2015

### → Périmètre(s) Alsace

### → Échelle(s)

-Maille 10km X 10km

-Maillage Lambert 93, à partir des coordonnées

### → Accès à la donnée

L'atlas des oiseaux nicheurs : [http://www.faune-alsace.org/index.php?m\\_id=505](http://www.faune-alsace.org/index.php?m_id=505)

et L'atlas des espèces d'Alsace : [http://www.faune-alsace.org/index.php?m\\_id=620](http://www.faune-alsace.org/index.php?m_id=620)

### → Nature des données

Représentation cartographique + listing

### → Limites

Les cartes de distribution sont basées sur les données aléatoires produites par les observateurs. En l'attente du transfert des données récoltées dans la période 2006-2010 (premier projet d'atlas), il s'agit d'une représentation partielle. Certaines cartes d'espèces sensibles ne sont pour l'instant pas disponibles. Pas d'export.

**VisioNature** est un outil participatif permettant à tous, débutants, amateurs ou professionnels de partager en temps réel leur découverte et ainsi améliorer la connaissance et la protection de la faune.

Le site de la base locale en alsace est [faune-alsace.org](http://faune-alsace.org).

- Priorités Haut-Rhin  
- Pression d'observation globale

- \* OISEAUX
- \* MAMMIFÈRES
- \* REPTILES & AMPHIBIENS
- \*\* LIBELLULES
- \*\* ORTHOPTÈRES
- \*\* RHOPALOCÈRES
- \*\* HÉTÉROCÈRES
- \*\* CIGALES

- Cigales d'Alsace

- \*\* NÉVROPTÈRES
- \*\* GRANDS BRANCHIOPODES
- \*\* AUTRES ARTHROPODES

Aide et ressources

Les liens

BUFO

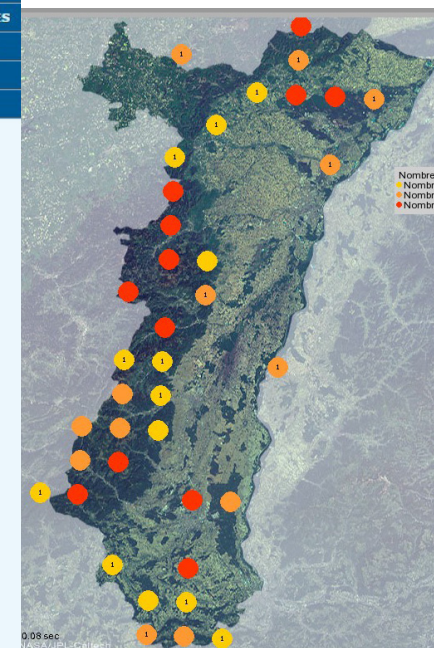
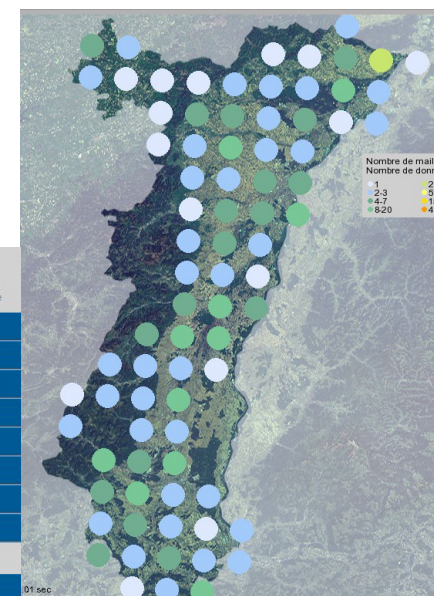
GEPMA

Association  
IMAGO

LPO  
ACIR pour la  
BIODIVERSITÉ  
ALSACE

BirdLife  
INTERNATIONAL

UNION EUROPÉENNE







## ATLAS ÉDITÉS DE LA FAUNE D'ALSACE (réseau Odonat)



Base de données

### ➔ Description

Ouvrage édités, à la vente (collection Atlas de la faune sauvage):  
- Atlas de répartition des **Mammifères** d'Alsace (40 000 données),  
- Atlas de répartition des **Amphibiens et Reptiles** d'Alsace  
(- Atlas des **oiseaux** d'Alsace, en préparation)

### ➔ Source

Mammifères: GEPMA- Groupe d'études et de protection des mammifères d'Alsace ( période d'observation 2000-2011)  
Reptiles et amphibiens: BUFO ( période d'observation 1990-2007)

### ➔ Périmètre(s) Alsace

### ➔ Accès à la donnée

Lien général : <http://www.odonat-grandest.fr/ouvrages>

Mammifères : ouvrage publié en 2014 (payant, 38 euros).

<http://gepma.org/index.php/nos-actions/atlas-regional/53-atlas>

Reptiles/amphibiens : ouvrage publié en 2010 (payant, 25 euros).

<http://www.bufo-alsace.org/>

Les données sont disponibles via Odonat et via l'Atlas de la faune d'Alsace (cf. fiche précédente).

### ➔ Nature des données

Mammifères : L'aire de présence de chacune des espèces est représentée sous la forme d'un maillage de 5 km x 5 km.



## FAUNE-ALSACE DOCUMENTS (réseau Odonat)

info Biodiversité RM



Base de données



Données visualisables uniquement (pdf)

### Description

Série de documents numériques qui mets à disposition des synthèses compilées à partir des données enregistrées dans la base de données de Faune-Alsace.

- Atlas préliminaire des orthoptères d'Alsace
- Atlas préliminaire des odonates d'Alsace
- (- Atlas des Rhopalocères, en préparation)

Ces synthèses présentent la liste des espèces, les milieux,

### Source Imago

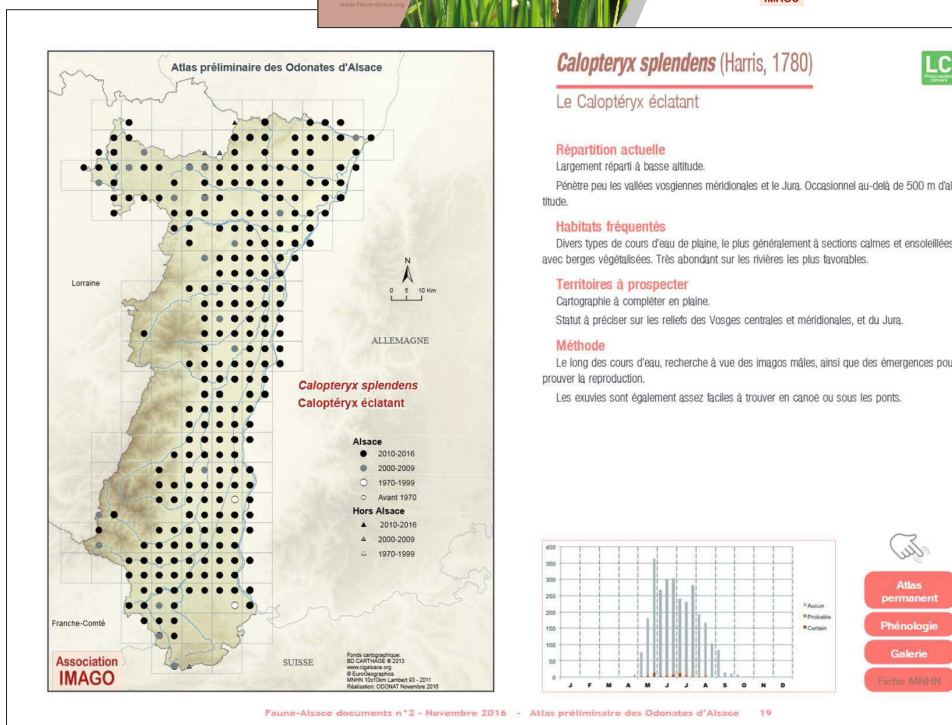
### Périmètre(s) Alsace

### Accès à la donnée

Lien général : [http://www.faune-alsace.org/index.php?m\\_id=20248](http://www.faune-alsace.org/index.php?m_id=20248)

### Nature des données

Document pdf téléchargeables comportant tableau, cartes, graphiques et textes explicatifs (méthodes, descriptifs, conseils aux observateurs) et liens hypertexte avec la base de données faune alsace.



## LES ESPÈCES MENACÉES D'ALSACE (réseau Odonat)

info Biodiversité RM

Base de données

Données visualisables uniquement

### Description

Liste des espèces menacées : faune (vertébrés et arthropodes), flore, champignons et habitats. Protections selon les listes rouges et les protections nationales, régionales et les directives européennes. La majorité des liste de référence se confondent avec les listes rouges. **Les listes rouges de l'Union Internationale pour la Conservation de la Nature (UICN)** constituent un indicateur de référence pour suivre l'évolution de la biodiversité. Elles hiérarchisent les espèces de faune, de flore et de fonge en fonction de leurs risques de disparition.

NB: en lien avec les 5 atlas précédents, permet d'effectuer la recherche par l'entrée «espèces menacées».

**Source** Odonat (Office des données naturalistes)

**Périmètre(s)** Alsace

### Accès à la donnée

Moteur de recherche :

<http://odonat-alsace.org/especes> (en lien également avec le site Faune-Alsace)

Téléchargement Pdf et tableau :

<http://odonat-alsace.org/liste-rouge>

Ouvrage (payant, 30 euros) :

<http://odonat-alsace.org/page/livre-rouge-2015>



### Nature des données

Représentation cartographique (identiques aux atlas présentés précédemment) et listing. Une aide permet une utilisation optimale du moteur (définitions, utilisation, limites...) Il existe également un ouvrage papier (nov. 2015).

### Limites

La base inclut des erreurs probables et signalements douteux. Pour les Oiseaux, la liste rouge ne couvre que les espèces signalées comme nicheuses en Alsace.

## Listes rouges

espèces & habitats menacés en Alsace



### Les catégories UICN utilisées en Alsace

Espèces ayant disparu en Alsace :

RE

Espèces menacées (= inscrites en Liste rouge) :

VU

EN

CR

Espèces quasi-menacées (proche de rejoindre les espèces menacées) :

NT

Espèces qui présentent un faible risque de disparition :

LC

Espèces aux données insuffisantes pour évaluer leur risque de disparition :

DD

Espèces pour lesquelles la méthodologie n'est pas applicable (introduites, occasionnelles, etc.) :

NA

D'après les Guides UICN 2001 & 2003.

Les acronymes standards correspondent à la dénomination des catégories en anglais : RE = Regionally Extinct, CR = Critically Endangered, EN = Endangered, VU = Vulnerable, NT = Near Threatened, LC = Least Concerned, DD = Data Deficient, NA = Not Applicable.



### LES ESPÈCES MENACÉES

Accueil

Vous pouvez obtenir de l'aide sur le moteur de recherche sur cette page

Classification: - Tout -  
Nom scientifique:   
Nom vernaculaire:   
Statut Liste rouge Alsace: - Tout -  
Protection nationale FR: - Tout -  
Protection régionale Alsace: - Tout -  
Directives européennes: - Tout -  
Trier par: Nom vernaculaire  
Ordre: Asc  
Nombre par page: 10  
Valider Réinitialiser

Nombre espèces trouvées : 9312

Arthropodes > Insectes/Mollusques > Gastéropodes ('Escargots, limaces')

*Abida secale* (Draparnaud, 1801)

Maillot seigle

### Statuts de conservation :

Liste rouge Alsace :

VU

Taxon en liste rouge - Vulnérable (VU)



## CONSERVATOIRE DES SITES ALSACIENS



info Biodiversité RM



Base de données



Données visualisables uniquement

### ➔ Description

Information sur les sites gérés par le Conservatoire des Sites Alsaciens.

### ➔ Nature des données

Liste des sites et carte de situation régionale (information ponctuelle).

### ➔ Sur la Région Mulhousienne

9 sites sont gérés par le CSA sur la Région Mulhousienne (qu'ils en soient les propriétaires ou non) :

- DIETWILLER : Breubachmatten
- FLAXLANDEN : Auf den jungen Hart
- KINGERSHEIM : Dollerbaechlein
- RIEDISHEIM : Marksbrunnen
- WITTENHEIM : Terril Fernand
- WITTELSHEIM : Réserve Naturelle Régionale des marais et landes du Rothmoos - (Cf p. 37).
- RICHWILLER : Schweinlochboden
- BERRWILLER : Allwinden
- UNGERSHEIM : Bioscope

L'ensemble couvre environ 180 ha.

### ➔ Source

Le Conservatoire des Sites Alsaciens (CSA) est une association dont l'objectif est de protéger les milieux naturels au moyen de la maîtrise foncière,

c'est-à-dire, par l'acquisition, la location ou des accords pour la gestion d'espaces naturels.

### ➔ Année(s) disponible(s)

Mise à jour en continu ( pour les données sur demande).

### ➔ Périmètre(s)

Alsace

### ➔ Accès à la donnée

Carte publiée sur le site.

Liste, surface et périmètre précis des sites sur demande (gratuit, avec convention si diffusion)

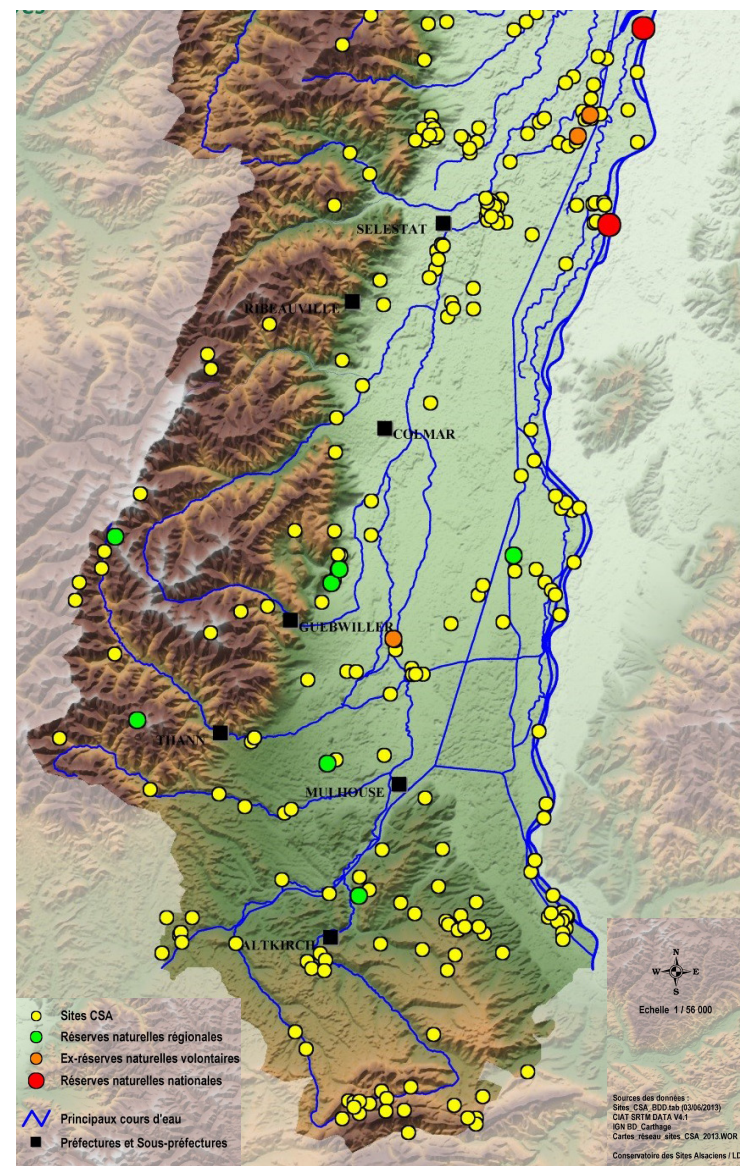
Possibilité d'obtenir sur demande une liste d'espèces sur les sites sélectionnés (payant).

Potentiellement, informations sur l'évolution des sites car gestion suivie le plus souvent sur le long terme.

<http://www.conservatoire-sites-alsaciens.eu/fr/les-publications/>

### ➔ Limites

Peu d'information sur ce site internet, mais les données sont fédérées par Odonat.







## CONSEIL DEPARTEMENTAL DU HAUT-RHIN / INFOGEO 68



Plateforme



Données visualisables uniquement téléchargeables par le biais d'une convention

### ➔ Description

Portail cartographique permettant de consulter les données centralisées ou produites par le Conseil Départemental du Haut-Rhin. Les thématiques couvrent les diverses compétences du Conseil Départemental, dont la thématique environnement.

### ➔ Nature des données

Données cartographiques visualisables sur un portail intercatif. Données provenant de sources extérieures (protections réglementaires...) ou spécifiques au CD68, dont :

- MAEC (mesures agro-environnementales et climatiques)
- Inventaires de la faune locale
- Gerplan : actions réalisées
- Arbres remarquables et arbres alignement routiers, paysages
- ENS (espaces naturels sensibles), ...

### ➔ Source CD68

### ➔ Périmètre Haut-Rhin

### ➔ Accès à la donnée

- Accès aux cartes thématiques pour le grand public (intercatif)

<https://infogeo68.fr/Infogeo68/CMS/>

- Possibilité de disposer sous format SIG, de certaines données spécifiques au CD 68, par le biais d'une convention de mise à disposition de données.

The screenshot shows the 'infogeo 68' website interface. At the top, there is a navigation bar with 'accueil', 'cartothèque', and 'métadonnées'. A search bar is located below the navigation. On the left, there is a 'thématiques' sidebar with icons for various categories: culture et tourisme, déchets, découpage du territoire, eau, économie, éducation, environnement et agriculture (highlighted), routes et itinéraires cyclables, santé - sécurité, solidarité, statistiques, and transfrontalier. Below the sidebar is a 'Panier' section. The main content area displays three thematic cards:

- agriculture**: En lien étroit avec la démarche des plans de gestion de l'espace rural et périurbain (GERPLAN), le Département mène une politique de soutien d'une agriculture locale de qualité, dynamique et respectueuse de l'environnement et des paysages. Il encourage le développement des circuits courts, la mise en place de mesures agro-environnementales territorialisées (MAET), la modernisation des bâtiments d'élevage, l'utilisation raisonnée des intrants, l'implantation de jachères fleuries...
- MAEC : mesures agro-environnementales et climatiques**: Cette carte présente les zonages Mesures Agro-Environnementales et Climatiques (MAEC) pour la période 2015-2020, ainsi que les contrats MAET engagés entre 2008 et 2011. Ils correspondent à un engagement volontaire des agriculteurs pour améliorer notre environnement. Ces actions ont été définies dans le cadre des GERPLAN et permettent à l'agriculteur d'obtenir une compensation financière pour maintenir ou créer des prairies dans un objectif de lutte contre l'érosion des sols, de préservation de la qualité de l'eau, de la biodiversité, des zones inondables et du cadre de vie. Entre 2008 et 2013, 2865 hectares de surface agricole ont été contractualisés par 166 agriculteurs.
- insertion paysagère des bâtiments d'élevage**: Cette carte présente les bâtiments d'élevage et de stockage de fourrage subventionnés par le Département du Haut-Rhin depuis 15 ans dans le cadre de sa politique paysagère. Le Département soutient l'effort des agriculteurs en matière d'intégration paysagère de leur exploitation. L'activité agricole façonne en effet le paysage haut-rhinois et l'impact des bâtiments agricoles est très fortement perçu par les habitants, de par leur taille et leur volume importants. Le Département aide les agriculteurs qui font un effort d'insertion pour leur bâtiment et leurs abords (bardage bois, couverture...).
- jachères fleuries (2007-2015)**: Cette carte présente les surfaces agricoles engagées dans l'opération « jachères fleuries » qui s'adresse aux agriculteurs du département, souhaitant fleurir leurs jachères. Celles-ci ont un intérêt pour la biodiversité, car elles favorisent la présence d'abeilles et d'insectes pollinisateurs. D'un point de vue paysager, elles mettent en valeur les abords des villages et des routes. Depuis 2007, 243 agriculteurs ont ensencé 170 hectares de jachères sur 310 parcelles agricoles qui font un effort d'insertion pour leur bâtiment et leurs abords (bardage bois, couverture...).

Each card includes a small map thumbnail and buttons for 'accéder à la carte', 'ajouter au panier', and 'métadonnées'.

## BASE CARMEN de la DREAL



### ➔ Description

Portail cartographique permettant de consulter et de télécharger les données de la DREAL Alsace.

Notamment:

SRCE, PRA, Protections réglementaires, protections conventionnelles, occupation du sol, SAGE, risque inondation, ...

### ➔ Nature des données

Données cartographiques SIG

### ➔ Source

DREAL Alsace (fusion à l'échelle Grande Région en attente).

### ➔ Périmètre

Alsace

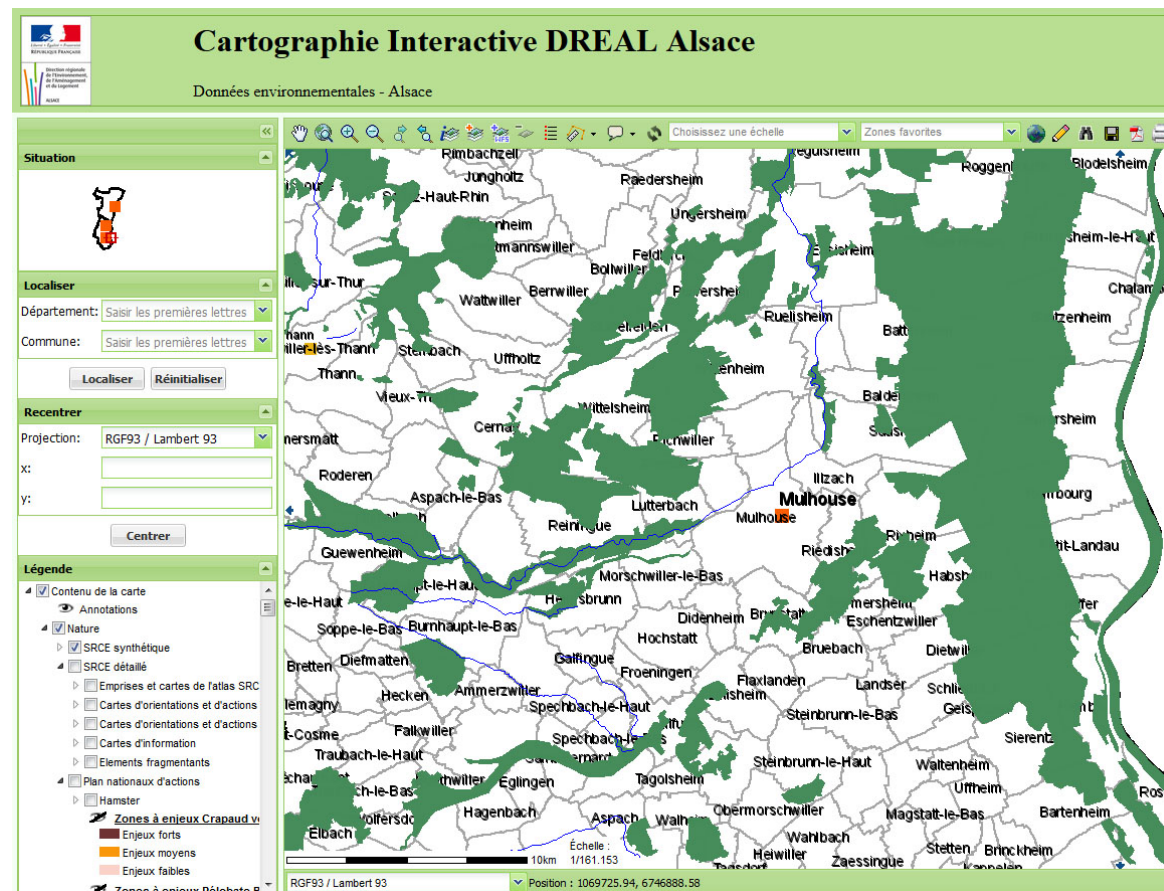
### ➔ Accès à la donnée

Public

[http://carmen.developpement-durable.gouv.fr/5/Carte\\_Alsace.map](http://carmen.developpement-durable.gouv.fr/5/Carte_Alsace.map)

Ne pas confondre avec l'application CARMEN, qui permet aux producteurs de données de partager leurs données à travers le web. Elle répond en cela à la directive européenne Inspire (cf. page 3).

Grâce à cette application, les contributeurs (ministères, collectivités territoriales, établissements publics, associations...) peuvent mettre à disposition du public leurs données au travers d'un portail «Carmen», comme celui de la DREAL Alsace.



## OCCUPATION DU SOL - BD OCS (plateforme CIGAL)



Base de données



Données téléchargeables

**CIGAL** (coopération pour l'information géographique en Alsace) est un portail SIG porté par les collectivités alsaciennes, au service de l'aménagement et du développement durable des territoires. Il met à disposition des données produites en propre ou provenant d'autres organismes, dans les domaines de la géographie, de l'urbanisme et de l'environnement.

### 📍 Description

Base de données de l'occupation du sol en Alsace réalisée par photo-interprétation. Les types d'occupation du sol sont organisés en 55 classes sur 4 niveaux d'interprétation (territoires artificialisés, territoires agricoles, espaces forestiers et semi-naturels et enfin, milieux hydrographiques).

### 📍 Source

CIGAL (Coopération pour l'Information Géographique en Alsace)

### 📍 Année(s) disponible(s)

2000 – 2008 – 2012

### 📍 Périmètre(s)

Alsace

### 📍 Échelle(s)

1/10 000e

### 📍 Accès à la donnée

Disponible via la plateforme publique CIGAL

<https://www.cigalsace.org>

Chargé de mission Cigal: [guillaume.ryckelynck@region-alsace.eu](mailto:guillaume.ryckelynck@region-alsace.eu)

### 📍 Nature des données

Chaque objet (donnée SIG vecteur) comporte les informations suivantes: identifiant, surface, code et libellé de la nomenclature, données sources ou exogènes qui ont permis de qualifier l'objet, fiabilité de l'interprétation.

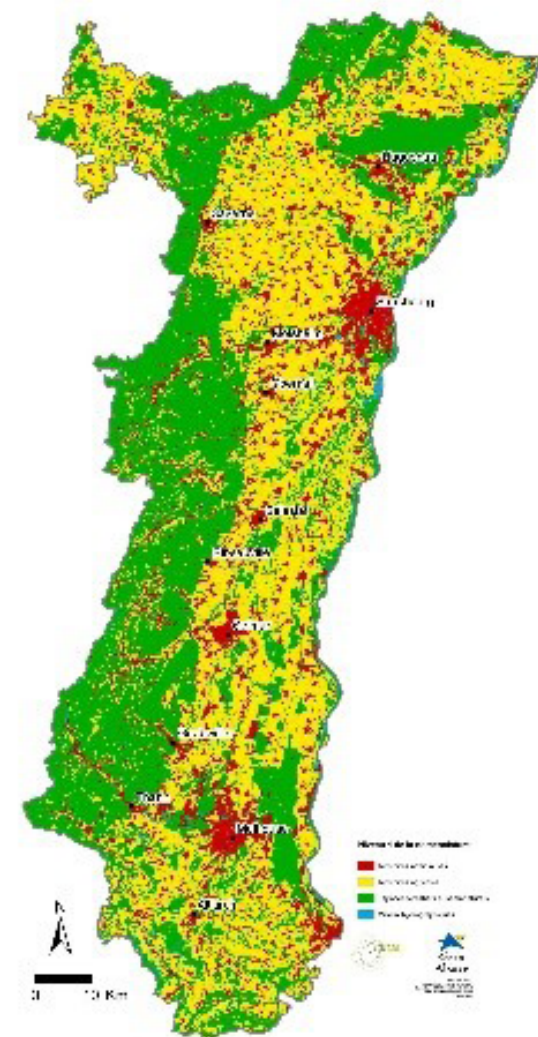
### 📍 Limites

Pas d'information directe sur la biodiversité, mais l'occupation du sol peut donner des indications préalables sur les milieux.

Photo-interprétation: un repérage de terrain est ensuite nécessaire pour aller plus loin.

## L'occupation du sol en Alsace en 2012

Version 2 oct. 2013





## ORTHO-PHOTOS (plateforme CIGAL)



Base de données



Données téléchargeables

### → Description

Ortho-photographies produites à partir de prises de vue aériennes

### → Source

IGN (Institut Géographique National)- CIGAL (Coopération pour l'Information Géographique en Alsace)- m2A (Mulhouse Alsace Agglomération)

### → Année(s) disponible(s)

2002 – 2007 – 2010 – 2012 - 2014

### → Périmètre(s)

France (IGN) : 2010  
Alsace : IGN : 1997 - 2002 – 2007- 2012 - 2015  
m2A : 2014

### → Échelle(s) 1m à 20cm

### → Accès à la donnée

Service SIG de m2A  
Disponible via la plateforme publique CIGAL (Coopération pour l'Information Géographique en Alsace)

<https://www.cigalsace.org>

<http://professionnels.ign.fr/>

### → Nature des données

Données raster (image, en pixels) du territoire.

Certaines bases sont accompagnées d'un modèle numérique de terrain (relief).





## BASE DE DONNÉES RÉGIONALE DES SOLS D'ALSACE (plateforme CIGAL)

  
info Biodiversité RM



Base de données



Données téléchargeables

### ➔ Description

Base de données des sols d'Alsace présentant la cartographie des emprises des différents types de sols.

### ➔ Source

La base de données sur les sols d'Alsace a été créée et est gérée par l'ARAA (Association pour la Relance Agronomique en Alsace). Elle a été élaborée dans le cadre du programme national «Inventaire Gestion et Conservation des Sols» (IGCS) initié par le Ministère de l'Agriculture avec l'appui scientifique de l'INRA.

### ➔ Année(s) disponible(s) 2015

### ➔ Périmètre(s) Alsace

### ➔ Échelle(s)

1/100 000e

### ➔ Accès à la donnée

Disponible via la plateforme publique CIGAL (Coopération pour l'Information Géographique en Alsace) :

<https://www.cigalsace.org>

### ➔ Nature des données

Données surfaciques avec types de sols, eux-mêmes décrits selon une succession de strates. A côté des données surfaciques, les descriptions de plus de 700 profils pédologiques ont été numérisés.

### ➔ Limites

Données visualisables par le grand public mais téléchargement en accès restreint (identifiant, voire partenariat).



## BASE DE DONNÉES GÉOLOGIQUES / CHARM-50 (plateforme CIGAL)



Base de données



Données téléchargeables

### ➔ Description

La BD Charm-50 est la base de données géoréférencée des cartes géologiques à 1/50 000 vectorisées et harmonisées.

### ➔ Source

BRGM (Bureau de recherches géologiques et minières).

### ➔ Année(s) disponible(s)

2015

### ➔ Périmètre(s)

Alsace

### ➔ Échelle(s)

1/50 000e

### ➔ Accès à la donnée

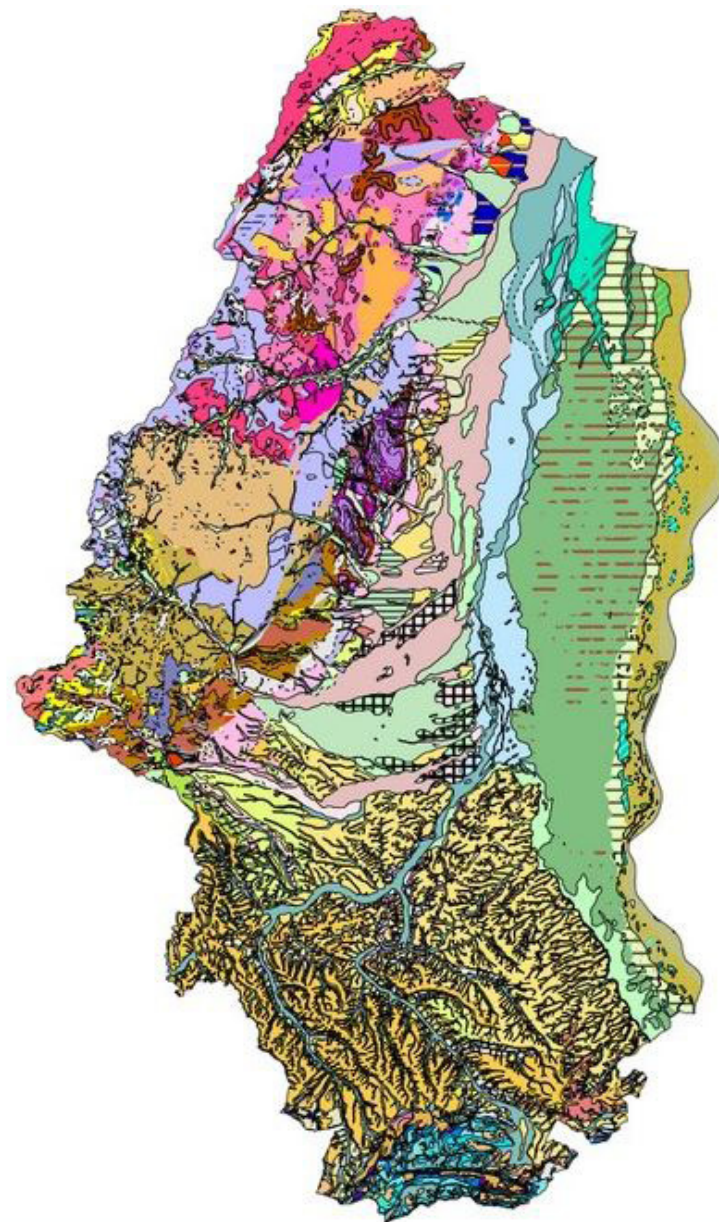
Disponible via la plateforme publique CIGAL (Coopération pour l'Information Géographique en Alsace) :

<https://www.cigalsace.org>

<http://infoterre.brgm.fr>

### ➔ Limites

Données visualisables par le grand public mais téléchargement en accès restreint (identifiant, voire réservé aux partenaires).



## BIENVENUE EN ALSACE-NATURE

info Biodiversité RM



Base de données



Données visualisables uniquement

### → Description

Visualisateur interactif de données sur les espèces et les milieux alsaciens.

Le site retranscrit de manière illustrée et ludique les données existantes par ailleurs (lien avec les associations naturalistes membres).

### → Nature des données

Illustrations photographiques et fiches sur les espèces

### → Source

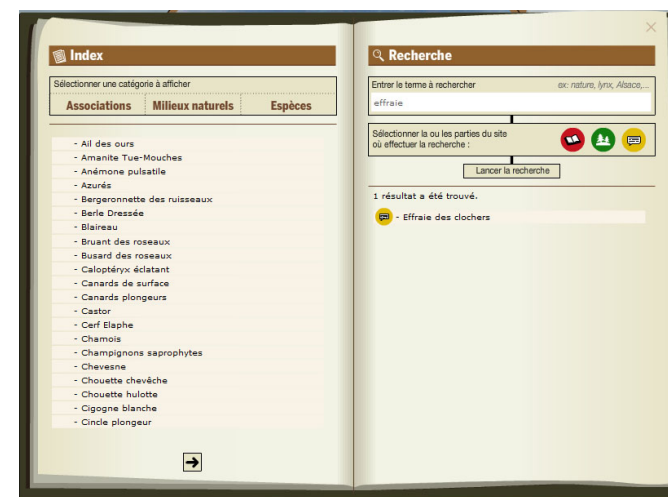
Alsace Nature est une association de protection de la nature qui regroupe 140 associations fédérées. Elle conduit des missions de sensibilisation, de veille et d'actions.

### → Périmètre(s)

Alsace

### → Accès à la donnée

<http://bienvenue.alsacenature.org/>





**3.**  
**LES INVENTAIRES  
ET PROTECTIONS  
RÉGLEMENTAIRES  
(Concernant la Région  
Mulhousienne)**



## ZONES POTENTIELLEMENT HUMIDES (ZPH)



Base de données



Données téléchargeables

### ➔ Description

Zone humide à l'échelle régionale sur la base du critère « sol ». Cette cartographie n'est pas exhaustive et n'a pas de portée réglementaire. Elle peut cependant aider à définir des enjeux liés à la préservation de zones humides nécessaires dans le cadre de la révision des documents de planification et d'urbanisme. **L'utilisation des résultats** dans le cadre d'un plan, d'un programme ou d'un projet, **nécessite obligatoirement des investigations complémentaires** adaptées et proportionnées.

**Important** : cette étude a été complétée par la suite par celle sur les zones à dominante humide ( voir fiche ci-contre).

### ➔ Source

DREAL Alsace, réalisé par l'ARAA (Association pour la Relance Agronomique en Alsace).

### ➔ Année(s) disponible(s)

réalisé en 2010

### ➔ Périmètre(s)

Alsace

### ➔ Échelle(s)

1/100 000e

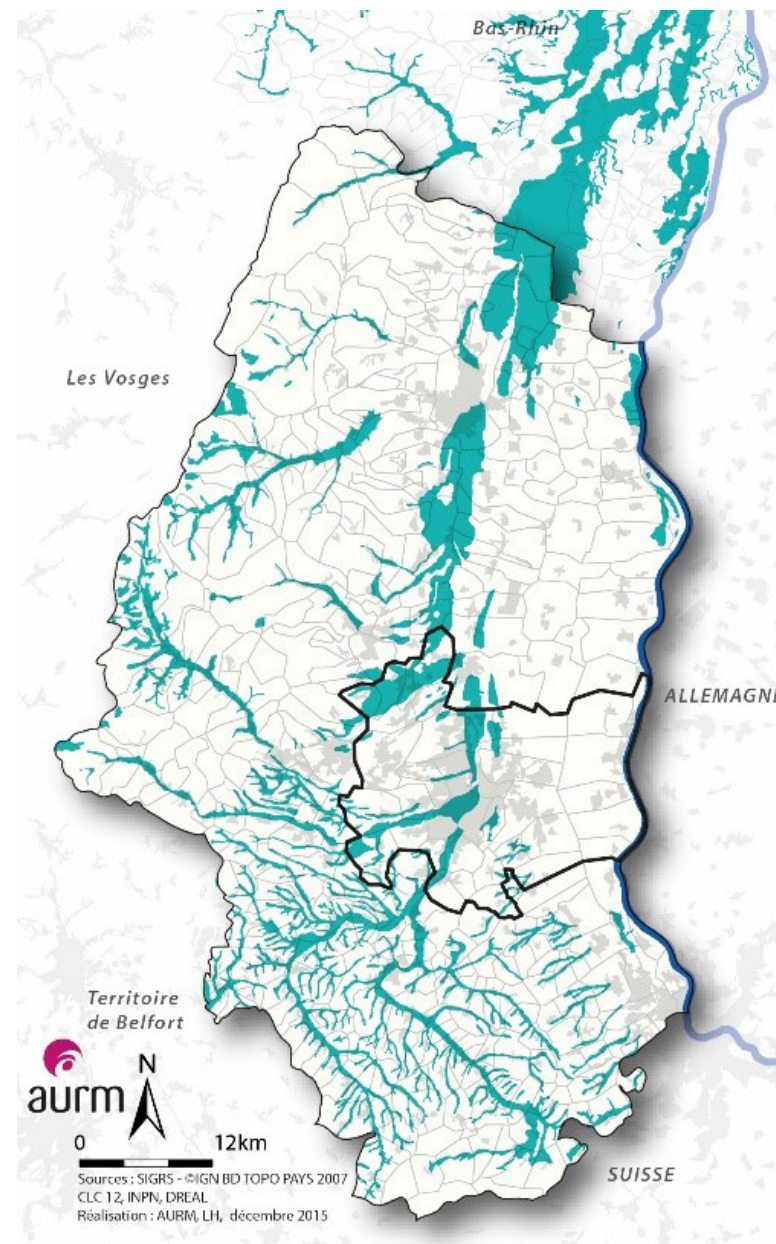
### ➔ Accès à la donnée

<http://www.grand-est.developpement-durable.gouv.fr/cartographie-des-zones-a-dominante-humide-en-a15999.html>

Données disponibles sur demande auprès de la DREAL.

### ➔ Nature des données

Données vectorielles sur les secteurs concernés, carte.



## ZONES À DOMINANTE HUMIDE (ZDH)



Base de données



Données téléchargeables

### ➔ Description

L'objectif de la Base de données des «Zones à Dominante Humide (ZDH)» CIGAL est de localiser et qualifier ces zones selon une méthode systématique par photo-interprétation d'images satellitaires, d'orthophotos et de données exogènes.

Elle peut être utilisée dans le cadre des études de SAGE (Schémas d'Aménagement et de gestion des Eaux), des documents d'urbanisme ou des projets.

NB: Cette base est plus complète que celle sur les Zones potentiellement humides.

L'intérêt pour notre étude est que cette base donne des indications sur des zones vraisemblablement riches en biodiversité.

### ➔ Source

DREAL, produit par CIGAL (Coopération pour l'Information Géographique en Alsace).

### ➔ Année(s) disponible(s)

2008 (réalisé en 2011)

### ➔ Périmètre(s)

Alsace ainsi que l'ensemble des périmètres des Parcs Naturels Régionaux des Ballons des Vosges et des Vosges du Nord.

### ➔ Échelle(s)

1/10 000e

### ➔ Accès à la donnée

<http://www.grand-est.developpement-durable.gouv.fr/cartographie-des-zones-a-dominante-humide-en-a15999.html>

<https://www.cigalsace.org/portail/fr/projet/471/zones-dominante-humide>

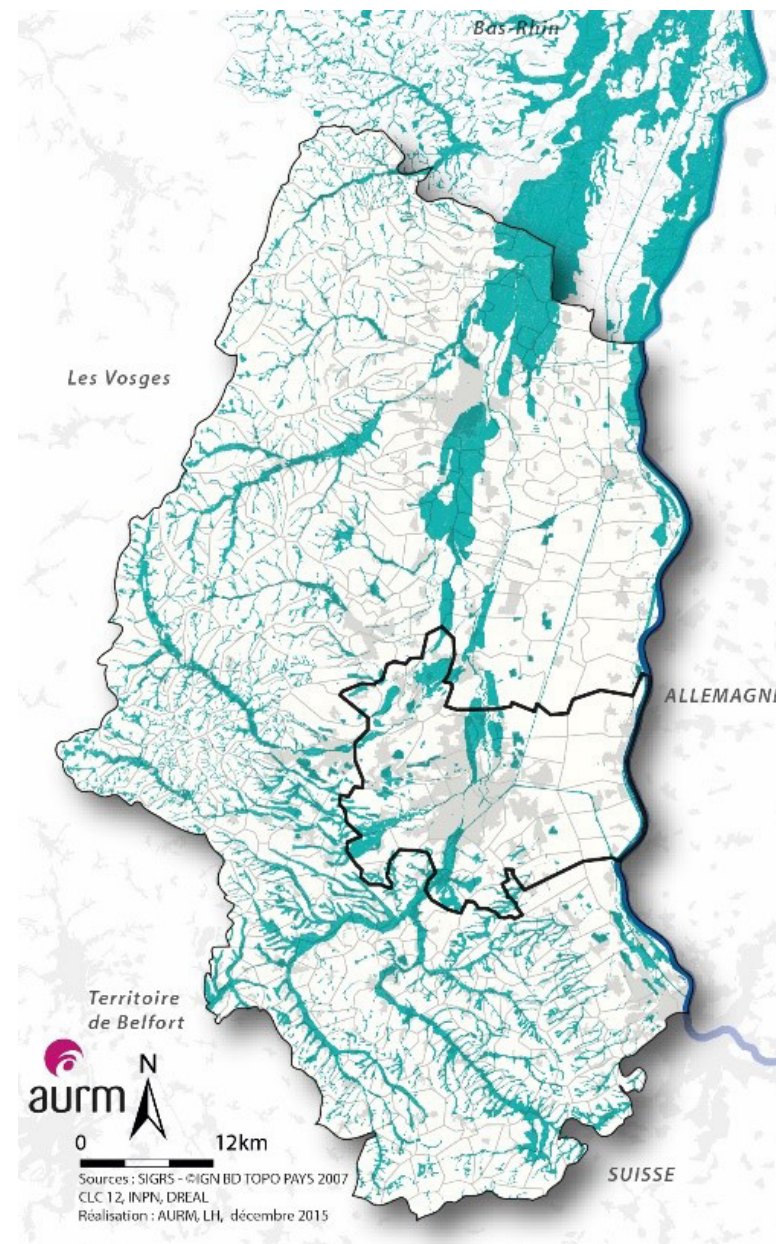
### ➔ Nature des données

Données vectorielles sur les secteurs concernés > carte.

La nomenclature permettant de qualifier les zones à dominante humide se compose de 6 thèmes et 10 sous-thèmes.

### ➔ Limites

Elle ne constitue en aucun cas un inventaire exhaustif des zones humides, ni une donnée réglementaire. Des investigations complémentaires et précises seront nécessaires à l'identification des zones humides.





## SCHÉMA RÉGIONAL DE COHÉRENCE ÉCOLOGIQUE (SRCE)



Base de données



Données téléchargeables

### ➔ Description

Outil de mise en œuvre de la trame verte et bleue (TVB) régionale dont l'objectif est de concilier la préservation de la nature et le développement des activités humaines tout en améliorant le fonctionnement écologique des territoires.

### ➔ Source

DREAL Alsace (Direction Régionale de l'Environnement, de l'Aménagement et du Logement) et Région Alsace.

### ➔ Année(s) disponible(s) 2014

### ➔ Périmètre(s) Alsace

### ➔ Échelle(s) 1/100 000e

### ➔ Accès à la donnée

[http://catalogue.geo-ide.developpement-durable.gouv.fr/catalogue/apps/search/?east\\_collapsed=true&s\\_search=&s\\_E\\_type=dataset&s\\_E\\_orgName=DREAL%20Alsace](http://catalogue.geo-ide.developpement-durable.gouv.fr/catalogue/apps/search/?east_collapsed=true&s_search=&s_E_type=dataset&s_E_orgName=DREAL%20Alsace) et [www.cigalsace.org](http://www.cigalsace.org)

Dossier:

<http://www.grand-est.developpement-durable.gouv.fr/le-schema-regional-de-coherence-ecologique-d-a71.html>

### ➔ Nature des données

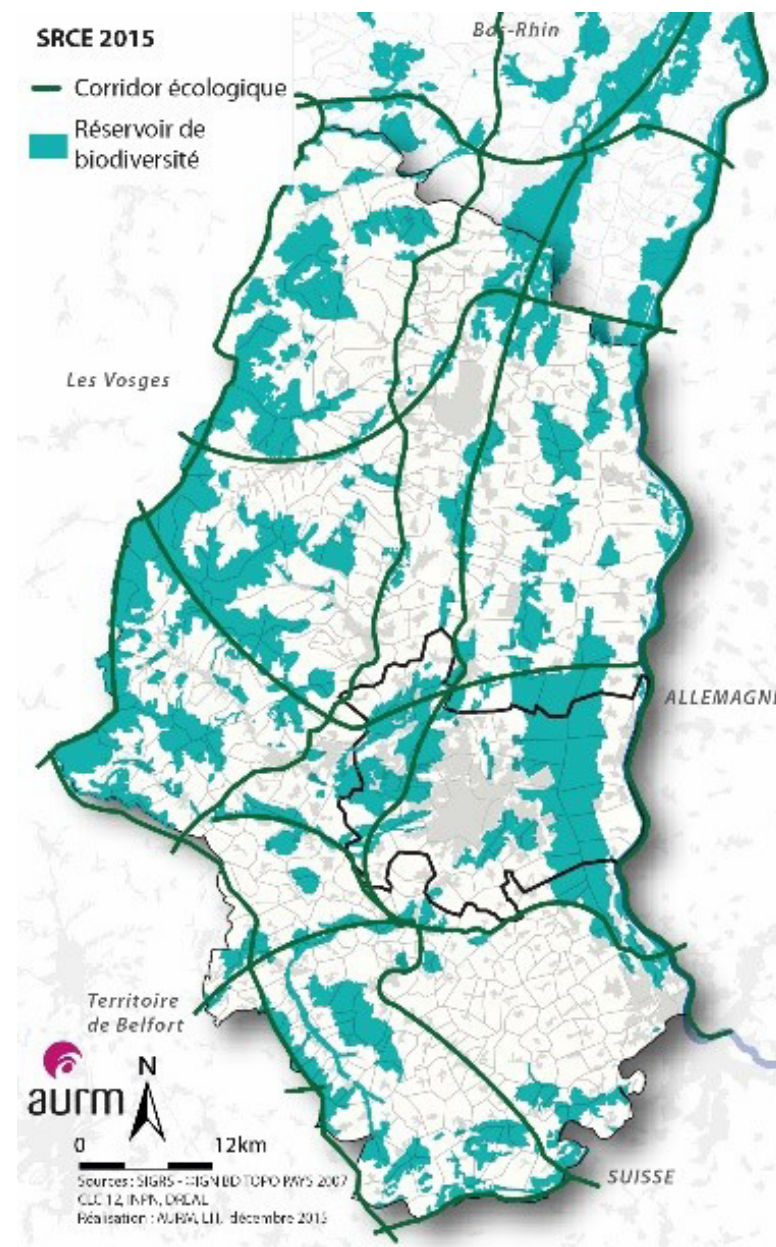
Données vectorielles concernant:

- les réservoirs de biodiversité
- les corridors écologiques

Dossier en deux tomes avec atlas cartographique et rapport (voir notamment la partie diagnostique du rapport).

### ➔ Sur la Région Mulhousienne :

Le SRCE a été pris en compte dans le cadre de la révision en cours du SCoT de la Région Mulhousienne (orientations et cartographie de la trame verte et bleue).





## RÉSERVES NATURELLES RÉGIONALES



Base de données



Données téléchargeables

### ➔ Description

Périmètre des réserves naturelles régionales (anciennement Réserves naturelles volontaires).

Elle s'applique à des propriétés privées dont la faune et la flore sauvages présentent un intérêt particulier sur le plan scientifique et écologique.

### ➔ Nature des données :

Données cartographiques (délimitation) et descriptives: délibération de classement, fiche de présentation, livret de visite

### ➔ Sur la Région Mulhousienne :

1 site à Wittelsheim: Marais et Landes du Rothmoos et des Silbermaette.  
Propriétaire et gestionnaire: Conservatoire des Sites Alsaciens.

### ➔ Source

INPN (Inventaire National du Patrimoine Naturel)

### ➔ Année(s) disponible(s)

2013

### ➔ Périmètre(s)

France

### ➔ Échelle(s)

1/25 000e

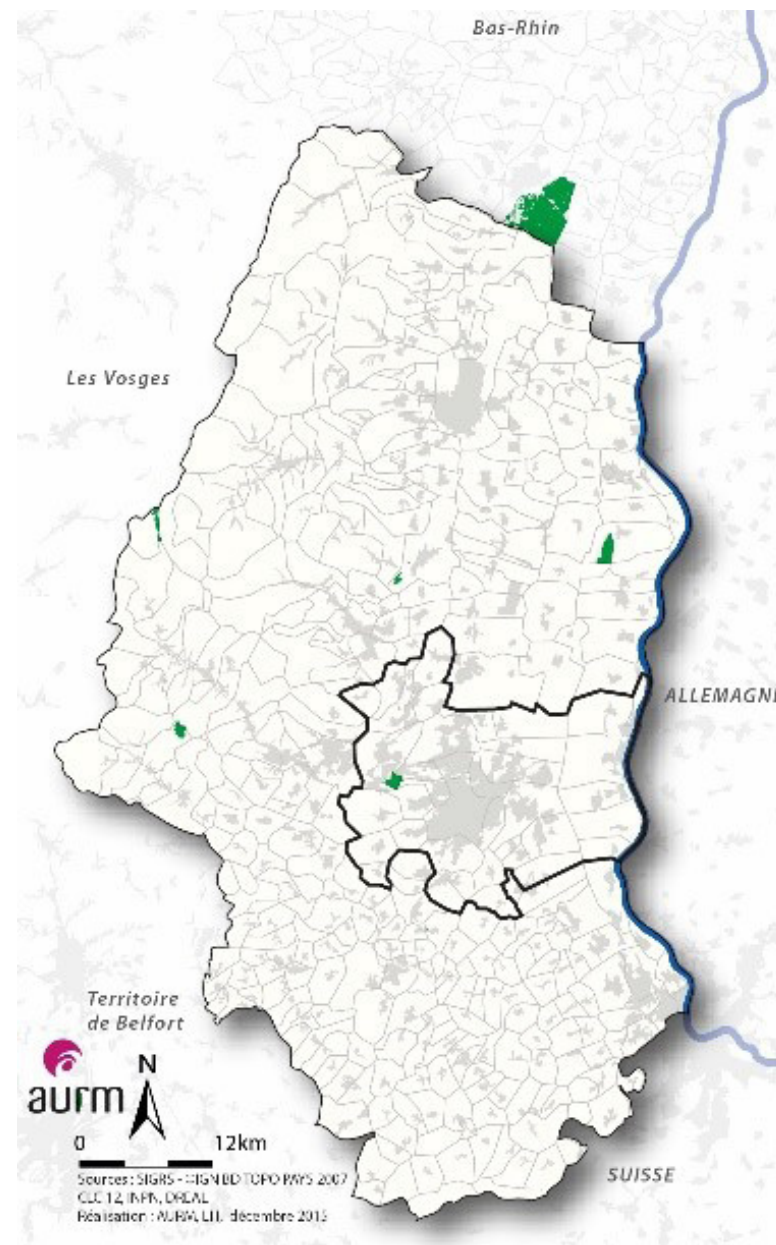
### ➔ Accès à la donnée

<http://inpn.mnhn.fr>

<http://www.reserves-naturelles.org/rothmoos>

Accès également via la DREAL (Carmen) et [www.cigalsace.org](http://www.cigalsace.org)

*Le site liste également les réserves naturelles nationales, mais il n'y en a pas sur la Région Mulhousienne (les plus proches sont le massif du Ventron ou la Petite Camargue Alsacienne).*



## NATURA 2000



Base de données



Données téléchargeables

Le réseau Natura 2000 est constitué d'un ensemble de sites naturels, terrestres et marins, identifiés pour la rareté ou la fragilité des espèces de la flore et de la faune sauvage et des milieux naturels qu'ils abritent. Les sites sont en lien avec les directives européennes «habitats» et «oiseaux» et concernent donc les espèces et habitats d'intérêt communautaire.

### Description

Les données comprennent :

- Des Zones de Protection Spéciales (ZPS), visant la conservation des espèces d'oiseaux sauvages
- Des Zones Spéciales de Conservation (ZSC) visant la conservation des types d'habitats et des espèces animales et végétales

Outre la donnée géographique, chaque site possède une fiche descriptive qui présente synthétiquement les caractéristiques de la zone (communes, espèces, milieux, gestionnaires...). Cependant, un bien meilleur niveau de détail est disponible à la lecture du **diagnostic** qui est réalisé dans le cadre du **DOCOB** (document d'objectifs).  
Information:

<http://www.grand-est.developpement-durable.gouv.fr/natura-2000-r198.html>

### Source

DREAL et INPN (Inventaire National du Patrimoine Naturel)

### 3 sites dans la Région Mulhousienne

- Vallée de la Doller (Heimsbrunn, Lutterbach, Morschwiller le Bas, Reiningue)
- Secteur alluvial Rhin-Ried-Bruch/Haut-Rhin (Bantzenheim, Chalampé, Hombourg, Niffer, Ottmarsheim, Petit-Landau)
- Hardt nord (Bantzenheim, Battenheim, Habsheim, Rixheim)

### Périmètre(s) France

### Échelle(s)

1/25 000e au 1/100 000e

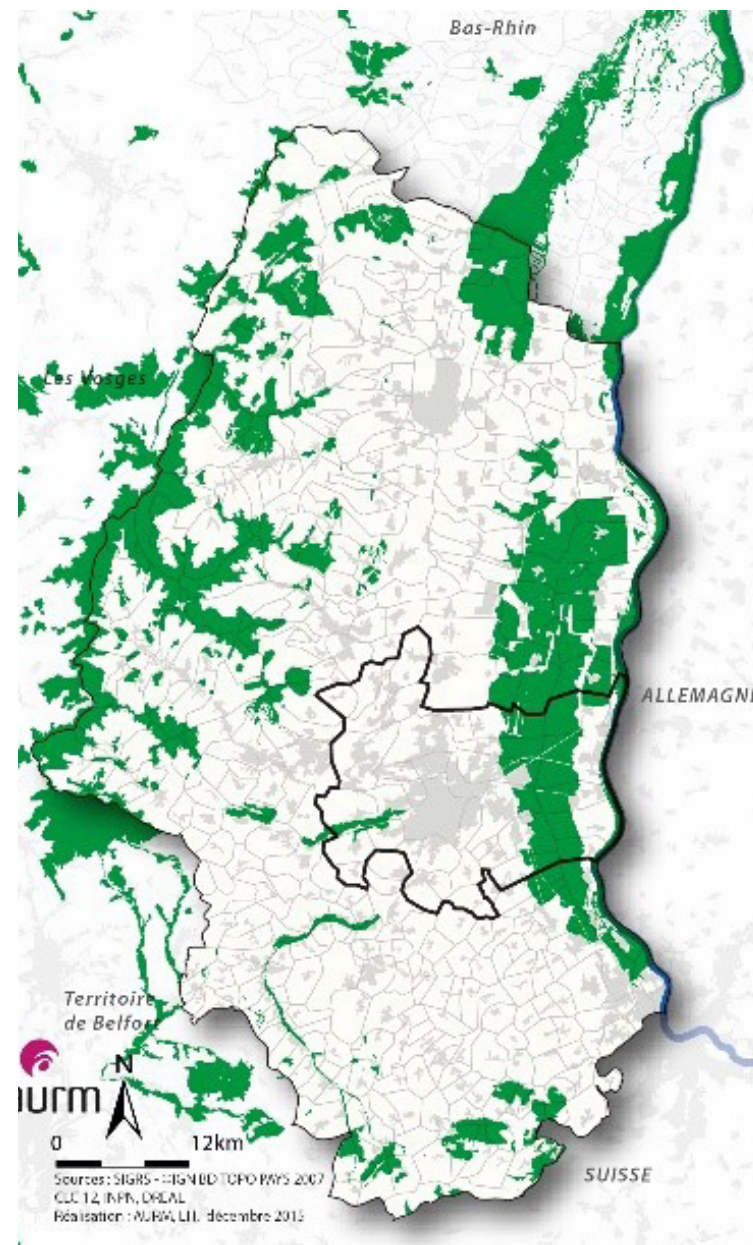
### Accès à la donnée

<http://inpn.mnhn.fr>

Dossiers et information sur les sites (DOCOB):  
<http://www.grand-est.developpement-durable.gouv.fr/natura-2000-en-alsace-r616.html>

### Nature des données

Données vectorielles (SIG), fiche descriptive (pdf) et tableau de données.





## ZONES IMPORTANTES POUR LA CONSERVATION DES OISEAUX (ZICO)



Base de données



Données téléchargeables

### ➔ Description

Zonage ZICO.

La directive européenne du 6 avril 1979 relative à la conservation des oiseaux impose aux Etats membres de prendre les mesures nécessaires à la préservation des populations d'oiseaux en maintenant ou rétablissant une diversité et une superficie suffisante d'habitats. Pour mettre en œuvre cette directive, la France a établi un inventaire des ZICO qui sont autant de sites majeurs qui hébergent des effectifs d'oiseaux sauvages jugés d'importance communautaire. 181 espèces et sous espèces menacées ont été ciblées.

Une ZICO n'a pas de statut réglementaire. La plus grande part des ZICO sont reprises dans les ZPS.

### ➔ Source

INPN (Inventaire National du Patrimoine Naturel).

### ➔ Année(s) disponible(s)

1990

### ➔ Périmètre(s)

France

### ➔ Échelle(s)

1/100 000e

### ➔ Accès à la donnée

<http://inpn.mnhn.fr>

Accès également via Carmen et la DREAL

### ➔ 3 sites dans la Région Mulhousienne

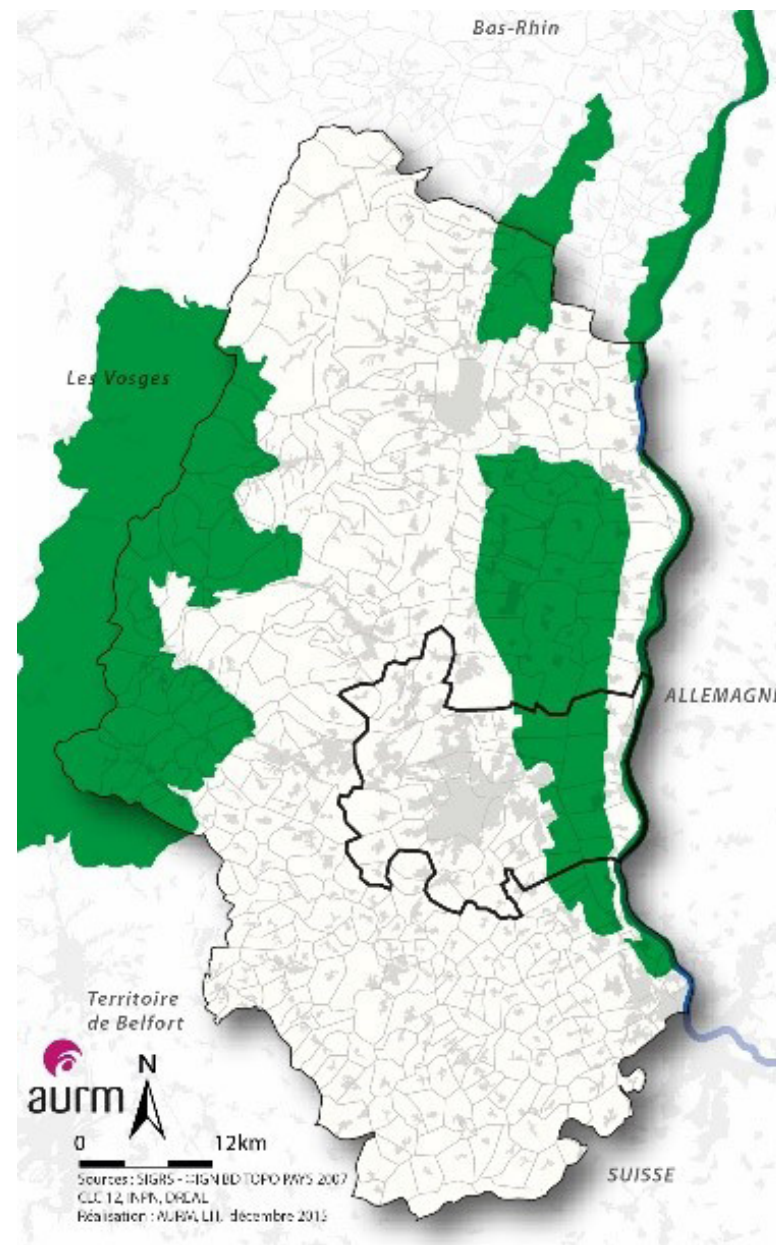
- Zones agricoles de la Hardt (Bantzenheim)

- Forêt domaniale de la Hardt (Baldersheim, Bantzenheim, Battenheim, Dietwiller, Habsheim, Hombourg, Niffer, Ottmarsheim, Petit-Landau, Rixheim, Sausheim)

- Vallée du Rhin d'Artzenheim à Village-Neuf (Bantzenheim, Chalampé, Hombourg, Niffer, Ottmarsheim, Petit-Landau)

### ➔ Nature des données

Données vectorielle SIG.





## ZONE NATURELLE D'INTÉRÊT ECOLOGIQUE FAUNISTIQUE ET FLORISTIQUE (ZNIEFF)

info Biodiversité RM



Base de données



Données téléchargeables

### ➔ Description

Les ZNIEFF relèvent d'un inventaire scientifique permanent des lieux les plus intéressants pour la richesse de leur biodiversité, ou de la présence d'espèces rares ou menacées. Cet inventaire a été institué en 1982 par le ministère en charge de l'environnement, en lien avec le muséum national d'histoire naturelle.

### ➔ Source

INPN (Inventaire National du Patrimoine Naturel)

### ➔ Dans la Région Mulhousienne

20 sites ZNIEFF se trouvent sur le territoire (cours d'eau, berges et zones alluviales, zones humides, roselières, terrils, gravières, forêts, landes, milieux ouverts, collines...).

### ➔ Année(s) disponible(s)

2012 et 2015.

### ➔ Périmètre(s)

France, et description par site.

### ➔ Échelle(s)

1/25 000e au 1/100 000e

### ➔ Accès à la donnée

<https://inpn.mnhn.fr/zone/znief/region/42/alsace>

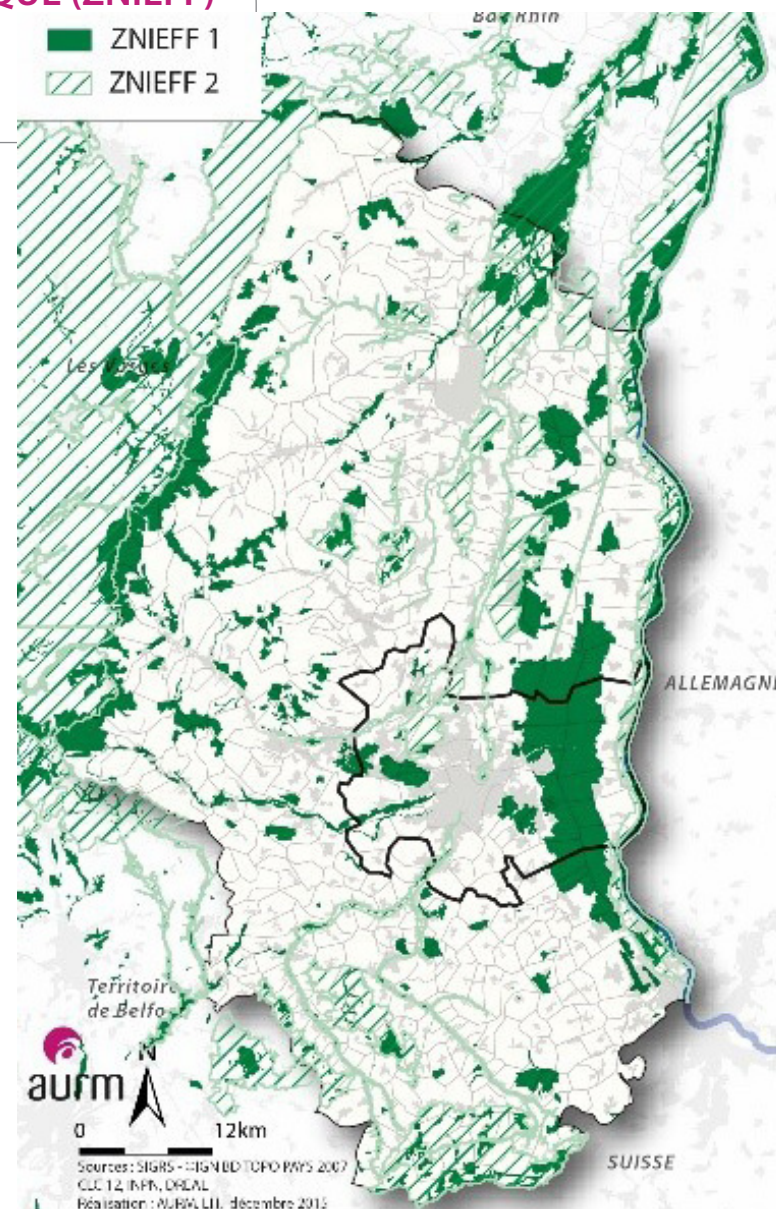
Accès également via la DREAL

<http://www.grand-est.developpement-durable.gouv.fr/inventaire-national-du-patrimoine-naturel-znief-r217.html>

### ➔ Nature des données

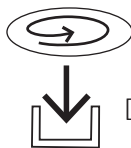
Chaque ZNIEFF fait l'objet d'une fiche descriptive.

Elles comprennent une description générale, un exposé des critères de délimitation et d'intérêt de la zone, les facteurs influençant l'évolution de la zone, un bilan des connaissances, des données sur les habitats, les espèces, les liens entre espèces et habitats et l'indication des sources.



## PLANS RÉGIONAUX D' ACTIONS (PRA)

info Biodiversité RM



Base de données

Données téléchargeables

### ➔ Description

L'Etat établit pour les espèces menacées des Programmes Nationaux d'Action, documents d'orientation non opposables, qui décrivent les actions nécessaires à la conservation/restauration des espèces les plus menacées. Lorsqu'une région représente un enjeu fort de conservation d'une espèce concernée par un PNA, elle réalise une déclinaison régionale : le Programme Régional d'Action (PRA), établi sous la responsabilité de la DREAL.

### ➔ Dans la Région Mulhousienne

16 plans nationaux concernent l'Alsace. La Région Mulhousienne est concernée par 3 PRA «oiseaux» et 2 PRA «amphibiens». Elle n'est pas concernée par les PRA «chiroptères» (chauves-souris).

Guide de prise en compte des PRA : [http://www.grand-est.developpement-durable.gouv.fr/IMG/pdf/Guide\\_DREAL\\_ODONAT\\_V9\\_SK-2-compressed.pdf](http://www.grand-est.developpement-durable.gouv.fr/IMG/pdf/Guide_DREAL_ODONAT_V9_SK-2-compressed.pdf)

### ➔ Source DREAL Alsace

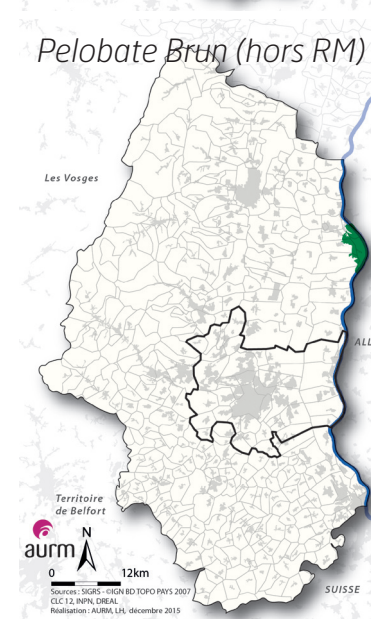
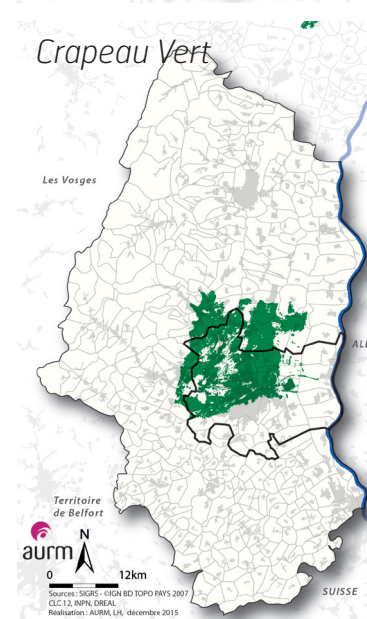
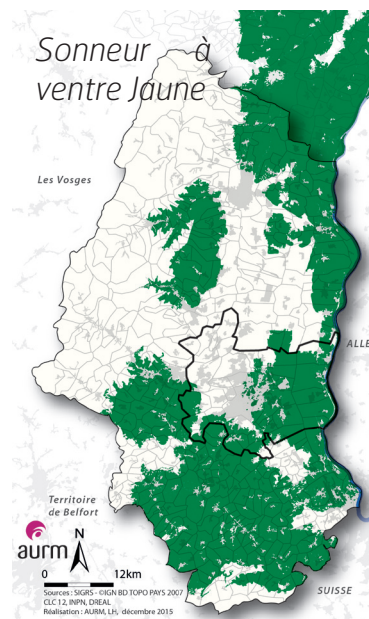
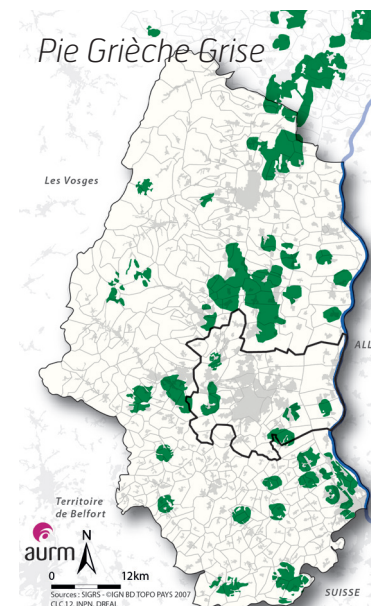
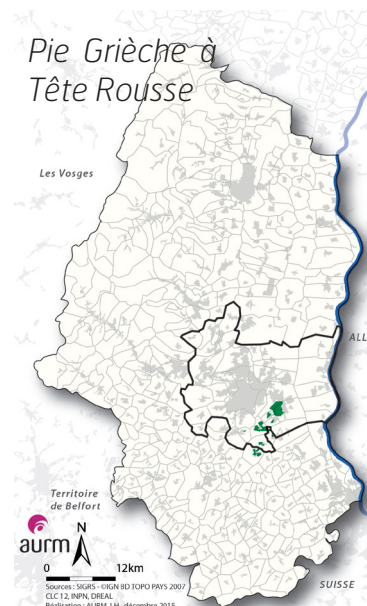
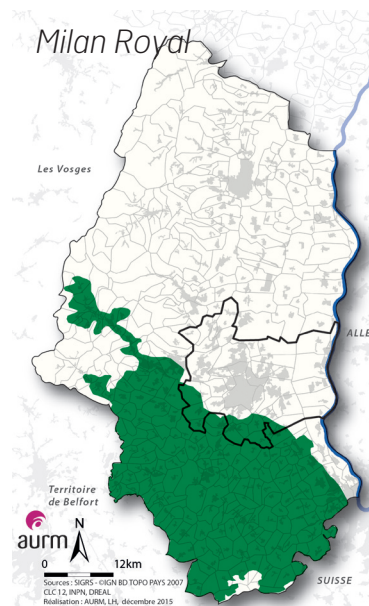
### ➔ Accès à la donnée

Cartes: <http://carmen.developpement-durable.gouv.fr>

Fiches: <http://www.grand-est.developpement-durable.gouv.fr/guide-de-prise-en-compte-d-especes-animales-a15816.html>

### ➔ Nature des données

Cartes avec zonage des sites sensibles. Fiches descriptives de l'état des connaissances sur les espèces concernées en Alsace (dont habitats et menaces).





## SITES INSCRITS OU CLASSES



Base de données



Données téléchargeables

### ➔ Description

Un site classé ou inscrit, est un espace ou une formation naturelle remarquable dont le caractère historique, artistique, scientifique, légendaire ou pittoresque appelle, au nom de l'intérêt général, la conservation en l'état ainsi que la préservation. Une autorisation préalable est nécessaire pour tous travaux susceptibles de modifier l'état ou l'apparence du territoire protégé. ( Code de l'Environnement)  
*NB: ne pas confondre avec les édifices classés ou inscrit au titre des monuments historiques.*

### ➔ Source

DREAL Alsace (Direction Régionale de l'Environnement, de l'Aménagement et du Logement)

### ➔ Dans la Région Mulhousienne

Site Inscrit de l'Île du Rhin, de Kembs à neuf-Brisach (entouré sur la carte).  
Arrêté d'inscription: 1967.

### ➔ Échelle(s)

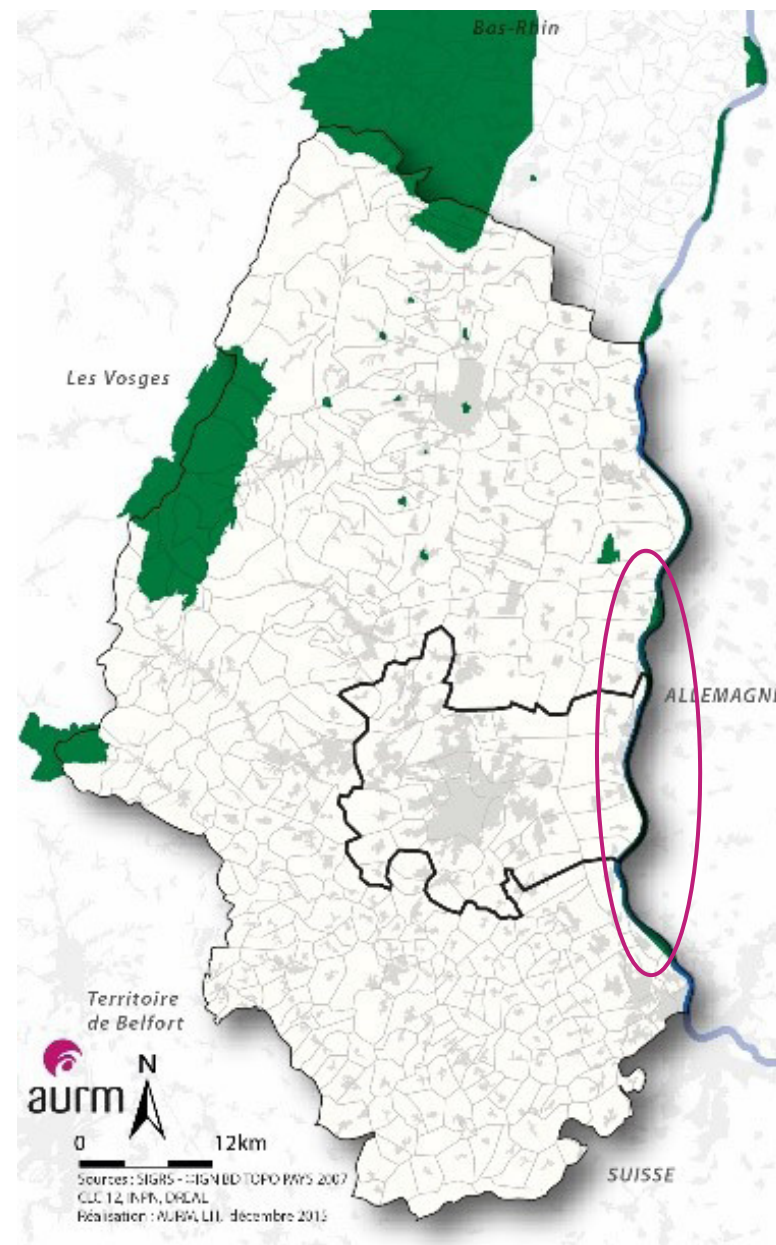
1/25 000e

### ➔ Accès à la donnée

[http://carmen.developpement-durable.gouv.fr/5/ Carte\\_Alsace.map?id=Paysage](http://carmen.developpement-durable.gouv.fr/5/ Carte_Alsace.map?id=Paysage)  
fiche descriptive:  
[http://www.alsace.developpement-durable.gouv.fr/IMG/pdf/Ile\\_du\\_rhin\\_de\\_Kembs\\_a\\_Neuf-Brisach.pdf](http://www.alsace.developpement-durable.gouv.fr/IMG/pdf/Ile_du_rhin_de_Kembs_a_Neuf-Brisach.pdf)

### ➔ Nature des données

Zonage SIG  
Notice descriptive.





## REGIME FORESTIER et FORET DE PROTECTION



Base de données



Données téléchargeables

### ➔ Description

- Le régime forestier concerne des forêts publiques qui satisfont de manière spécifique à des besoins d'intérêt général (gestion du patrimoine forestier, accueil du public, conservation des milieux, prise en compte de la biodiversité et recherche scientifique).

- Les forêts de protection sont des forêts publiques ou privées, restaurées ou protégées afin de préserver la sécurité, la santé et la qualité de vie des habitants des zones très urbanisées, les ressources en eau et le patrimoine « sol » (extrait : Wikipedia)

L'effet du classement est plus protecteur que le régime forestier (qui touche l'ensemble des forêts publiques).

### ➔ Source

ONF (Office National des Forêts).

### ➔ Dans la Région Mulhousienne

- Voir carte ci-contre pour les forêts relevant du régime forestier.

- On trouve des forêts classées en forêt de protection dans les communes de Chalampé, Kingersheim, Lutterbach, Pfastatt, Reiningue, Richwiller, Wittenheim. La forêt de Nonnenbruch est forêt de protection périurbaine.

### ➔ Année(s) disponible(s)

2012

### ➔ Périmètre(s)

France

### ➔ Échelle(s)

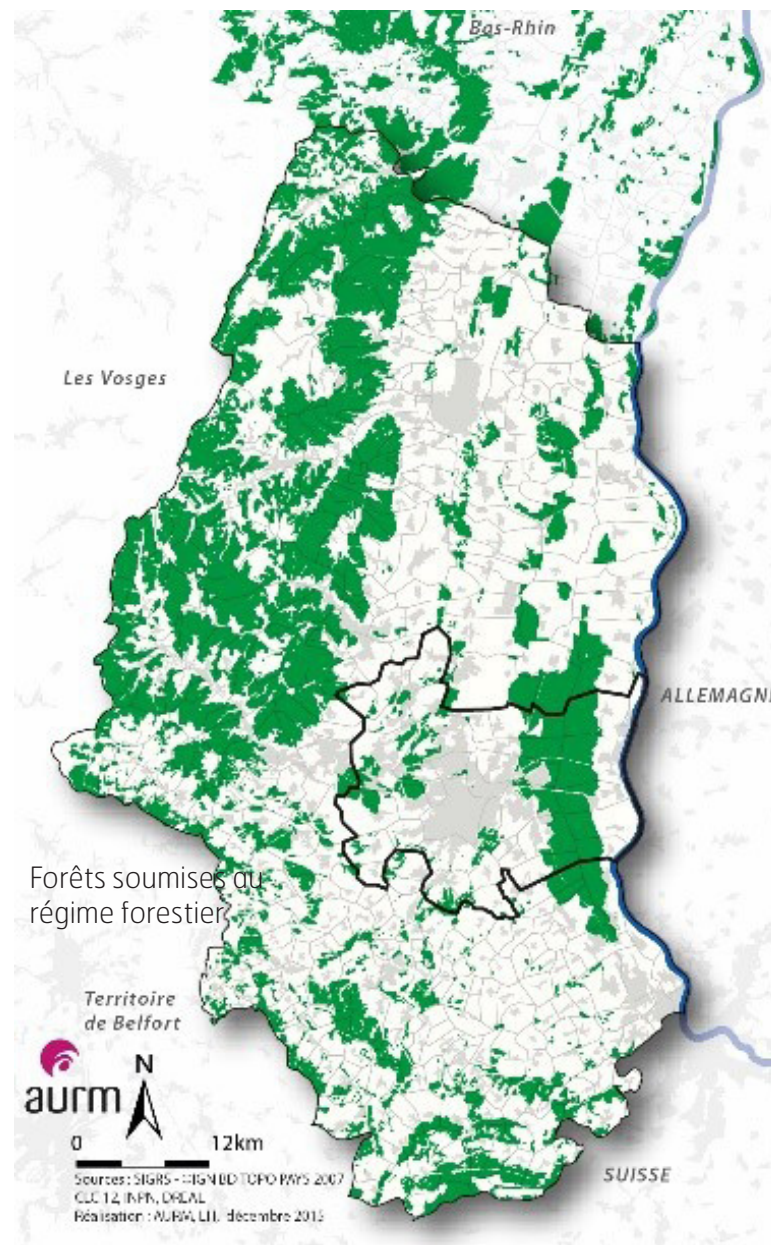
1/10 000e

### ➔ Accès à la donnée

<http://www.onf.fr/>  
et [carmen](#) (voir page 25)

### ➔ Nature des données

Zonage SIG: contour des zonages.



Forêts soumises au régime forestier

## CONVENTION DE RAMSAR



Base de données



Données téléchargeables

### 📍 Description

Zone humide d'importance internationale de la convention de RAMSAR. Les zones humides sont «des étendues de marais, de fagnes, de tourbières ou d'eaux naturelles ou artificielles, permanentes ou temporaires, où l'eau est stagnante ou courante, douce, saumâtre ou salée, y compris des étendues d'eau marine dont la profondeur à marée basse n'excède pas six mètres».

### 📍 Dans la Région Mulhousienne

Un site traverse le territoire : Rhin supérieur/Oberrhein, sur les communes de la bande rhénane.

### 📍 Source

INPN (Inventaire National du Patrimoine Naturel)

### 📍 Année(s) disponible(s) 2013

### 📍 Périmètre(s) France

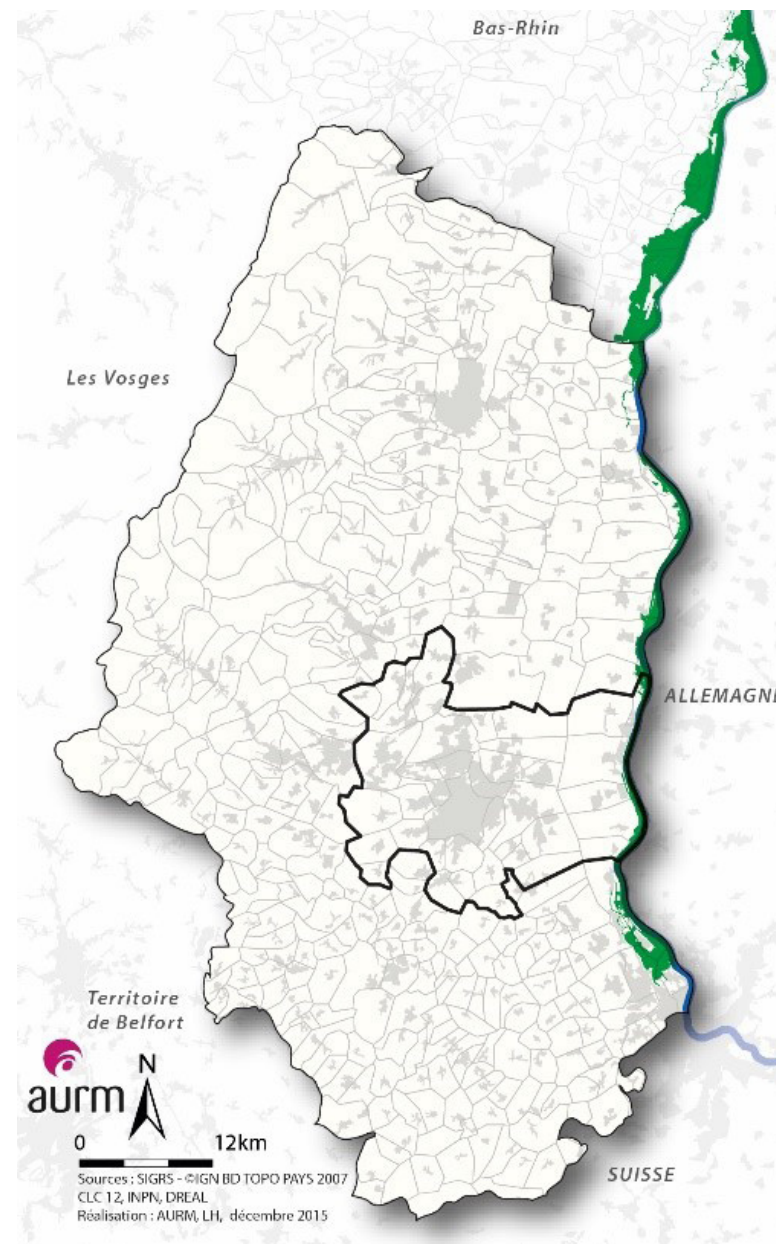
### 📍 Échelle(s) 1/100 000e

### 📍 Accès à la donnée

<http://inpn.mnhn.fr>

### 📍 Nature des données

Portail avec cartes et fiche descriptive.





#### **4. DIAGNOSTICS ET INVENTAIRES LOCAUX (Région Mulhousienne et infra)**





## GERPLAN / diagnostics et liste des actions



Base de données

### ➡ Description

Le Gerplan ( Plan de gestion de l'espace rural et périurbain est une démarche menée par le Conseil départemental du Haut-Rhin et animée par les EPCI.

### ➡ Dans la Région Mulhousienne

Les diagnostics ont été réalisés sur les périmètres des EPCI tels que délimités en date des travaux. Pour certains, cela précède la création de m2a et l'intégration de Wittelsheim et de Steinbrunn le Bas), soit :

- la CC (communautés de communes) des Collines,
- la CC de l'Île Napoléon
- la CAMSA (Communauté d'Agglomération Mulhouse Sud Alsace)

Dans le périmètre de l'actuelle m2a, les actions des 3 Gerplans concernés sont réunies et mises en oeuvre de manière coordonnée.

Le Gerplan de la CC Porte de France Rhin Sud a la particularité de porter une analyse et des actions transfrontalières.

### ➡ Source

Conseil départementale du Haut-Rhin

### ➡ Année(s) disponible(s)

Divers diagnostics réalisés entre 2006 et 2014.

### ➡ Périmètre(s)

Communautés de communes du Haut Rhin

### ➡ Échelle(s)

1/100 000e

### ➡ Accès à la donnée

Descriptif de la démarche, sur le site du Conseil départemental du Haut-Rhin:

<http://www.haut-rhin.fr/environnement/plan-de-gestion-de-lespace-rural-et-periurbain-gerplan.html>

Certains dossiers sont accessibles sur le site internet de l'Agence d'Urbanisme : <http://www.aurm.org>. Pour ceux qui manquent, il faut s'adresser à m2a et à la CC Porte de France Rhin Sud.

### ➡ Nature des données

Dossier comportant des textes, graphiques et illustrations. Format papier ou pdf.

### ➡ Limites

Difficulté à réaliser une synthèse des différents diagnostics, pas intégralement réalisés par les mêmes bureaux d'études ni avec les mêmes méthodes.



## ARBRES PUBLICS

info Biodiversité RM



Base de données



Données téléchargeables

### ➔ Description

Localisation ponctuelle et caractéristiques des arbres gérés par la collectivité sur le territoire de Mulhouse

### ➔ Source

Ville de Mulhouse

### ➔ Année(s) disponible(s)

Mise à jour 2015 (fréquence annuelle)

### ➔ Périmètre(s) : Mulhouse

### ➔ Échelle(s)

Précision métrique (1 point = 1 arbre)

### ➔ Accès à la donnée

Téléchargeable

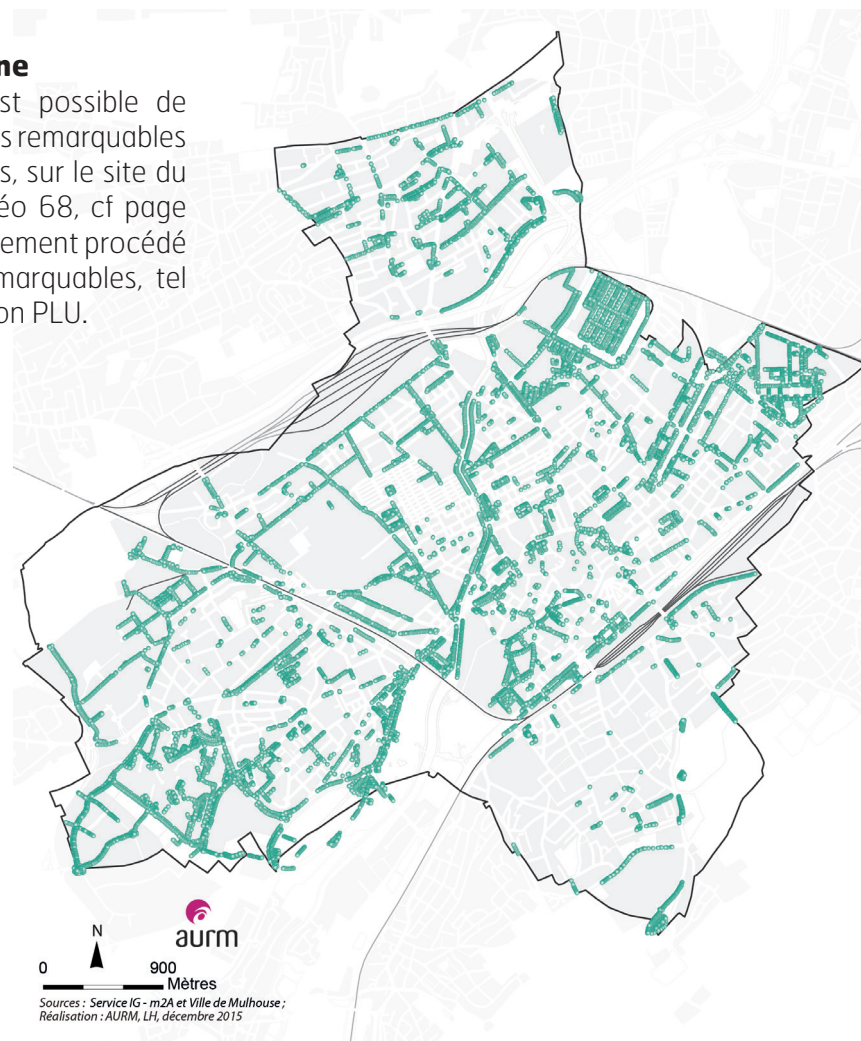
<http://www.mulhouse.fr/fr/les-donnees/>

### ➔ Nature des données

- numéro identifiant de l'arbre
- nom de la rue
- essence de l'arbre
- diamètre du tronc de l'arbre et de la couronne
- date de plantation de l'arbre

### ➔ Dans la Région Mulhousienne

Pour les autres communes, il est possible de consulter le recensement des arbres remarquables et des alignement d'arbres routiers, sur le site du conseil départemental 68 ( infogéo 68, cf page 26). Certaines communes ont également procédé à un recensement des arbres remarquables, tel que Riedishiem, dans le cadre de son PLU.



## Etat initial de l'Environnement (EIE) des PLU (Plans Locaux d'Urbanisme) Atlas de la Biodiversité communale (ABC)

info Biodiversité RM

Base de données

### Description

L'EIE consiste en un diagnostic multi-thématique (descriptif et analyse) de l'état de l'environnement sur la (ou les) commune(s) concernée(s), au moment de l'élaboration du PLU (Plan Local d'Urbanisme) ou PLUI (Plan Local d'Urbanisme Intercommunal).

### Nature des données

Textes, illustrations, tableaux rendant compte des données collectés auprès de différentes sources ainsi que, généralement, provenant de relevés de terrain complémentaires.

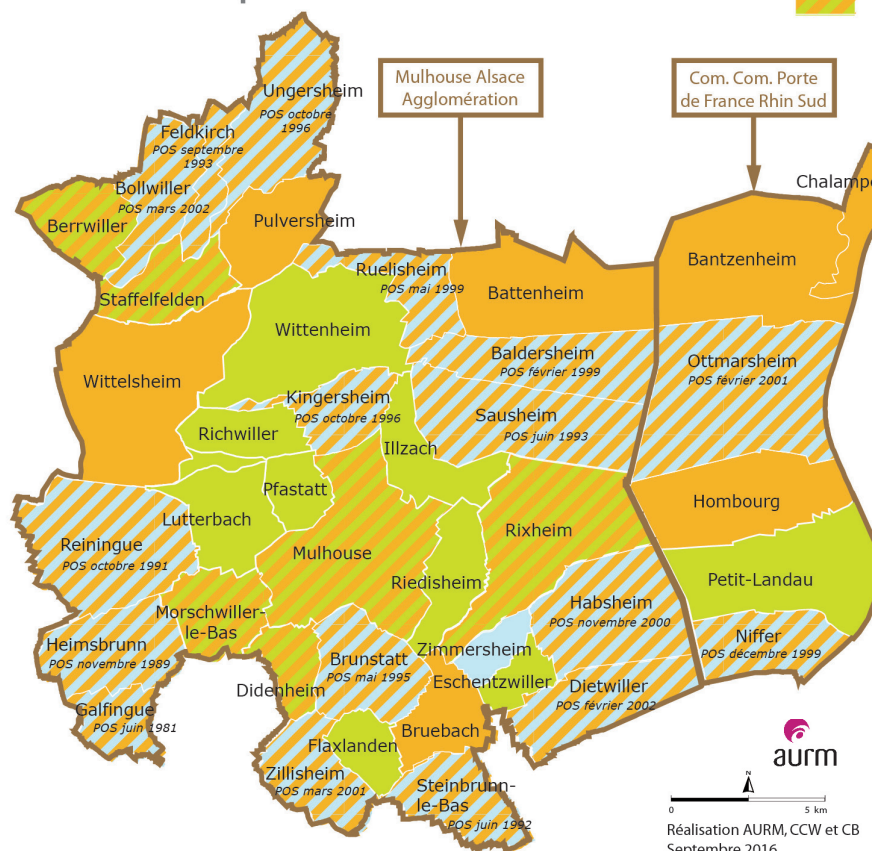
*NB: Le dossier de PLU comprend également une évaluation environnementale. Celle-ci précise l'impact du PLU sur l'environnement. L'évaluation environnementale peut être très détaillée sur les communes à forts enjeux environnementaux, notamment lorsque le ban communal inclut une zone Natura 2000.*

### L'Atlas de la Bioiversité Communale :

Certaines communes, en parallèle de leur démarche de PLU, élaborent un Atlas de la Biodiversité communale (ABC). A partir d'un inventaire précis et cartographié des habitats, de la faune et de la flore, la commune peut identifier les actions à mettre en oeuvre pour protéger ou valoriser la biodiversité.

Dans la Région Mulhousienne, Ottmarsehim et Ungersheim se sont lancés dans la démarche et disposent donc de données précises sur la biodiversité de leur territoire communal.

## LES POS ET PLU DE LA REGION MULHOUSIENNE Etat des lieux - Septembre 2016





## SCOT DE LA RÉGION MULHOUSIENNE / diagnostic - Etat initial de l'Environnement (EIE)

info Biodiversité RM



Base de données



Données visualisables uniquement

### ➔ Description

Diagnostic de l'environnement dans le cadre de la révision du SCoT de la Région Mulhousienne : **Etat initial de l'Environnement (EIE)** / fiche milieux naturels et biodiversité.

Présentation et analyse des thématiques environnementales issues du croisement de bases de données existantes.

Voir **tableau synthétique des inventaires et protection sur la Région Mulhousienne** avec petit descriptif qualitatif.

Voir également la **carte de la Trame Verte et Bleue**, qui traduit et complète, à l'échelle du SCoT, le Schéma Régionale de Cohérence Écologique (SRCE).

### ➔ Source

Syndicat mixte pour le SCoT de la Région Mulhousienne (prestataire environnement: Bureaux d'étude Ecoscop/Ecovia)

### ➔ Année(s) disponible(s)

SCoT en vigueur approuvé en 2007. Nouveau diagnostic réalisé en 2013 sur la base de sources récentes.

### ➔ Périmètre(s)

Région Mulhousienne

### ➔ Échelle(s)

Intercommunale

### ➔ Accès à la donnée

<http://mulhouse-alsace.fr/fr/schema-de-coherence-territoriale-scot>

(téléchargement du pdf)

Jusqu'à l'arrêt du SCoT en 2016, l'accès à certaines données de travail seront accessibles uniquement aux membres (espaces réservés du site internet). Ensuite, l'ensemble du dossier sera public et téléchargeable à partir du site internet.

### ➔ Nature des données

Cartes thématiques, commentaires descriptifs et analytiques. On peut consulter notamment le **tableau de synthèse** présentant les protections et inventaires existants par commune, avec la description des richesses

#### Sites pour le Crapaud vert

- Principaux sites de reproduction actuels

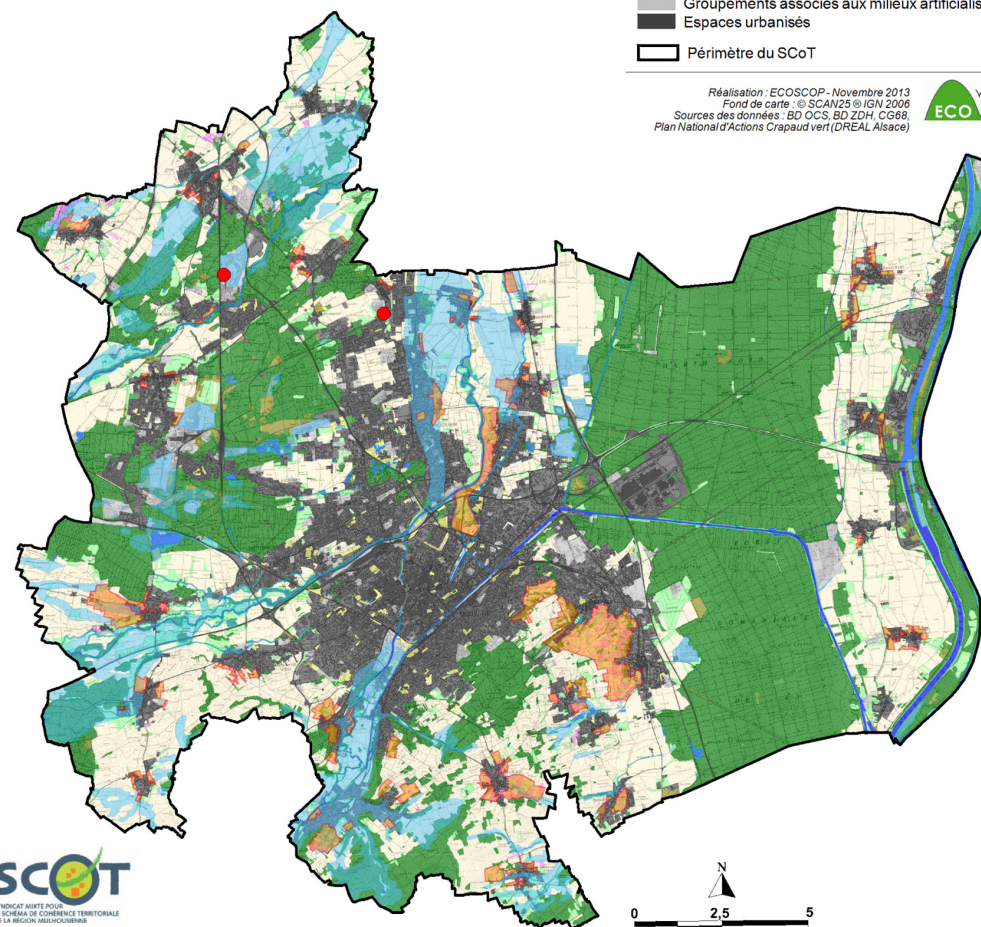
#### Ensembles de milieux sensibles

- Espaces périurbains extensifs (ensemble de prairies, de vergers et de petit parcellaire)
- Zones à dominante humide

#### Milieux naturels

- Groupements des cours d'eau, canaux et plans d'eau
- Groupements forestiers et pré-forestiers
- Groupements prairiaux
- Groupements des vergers, prés-vergers et vignes
- Cultures
- Espaces verts intra-urbains
- Groupements associés aux milieux artificialisés
- Espaces urbanisés
- Périmètre du SCoT

Réalisation : ECOSCOPI - Novembre 2013  
Fond de carte : © SCAN25 © IGN 2006  
Sources des données : BD OCS, BD ZDH, CG68,  
Plan National d'Actions Crapaud vert (DREAL Alsace)





**Etude éditée et imprimée par :**  
L'Agence d'Urbanisme de la Région Mulhousienne

**Rédaction :**  
Cécile Califano-Walch  
**Ressources :** Nathalie Saby, Ludovic Hoerd

*Toute reproduction autorisée avec mentions précises  
de la source et la référence exacte.*