

... les revenus des habitants N°03 MARS 2019

La césure nord/ouest sud/est toujours visible dans l'agglomération

L'histoire économique des territoires explique entre autres les écarts de niveaux de vie entre Mulhouse, Illzach et le Bassin Potassique, d'un côté, et les communes du sud et de l'est, de l'autre.

Les territoires plus ouvriers accueillent des usagers moins aisés

Le nord-ouest de m2A accueille une population ayant des revenus et un niveau de formation plus modestes. Elle a été touché par les fermetures des mines de potasses au début des années 2000. Le sud et l'est, ainsi que le Reberg, accueillent une population plus aisée. Historiquement plus résidentielles, ces

Chiffres clés

Revenus médians disponibles

m2A : **19 900 €**

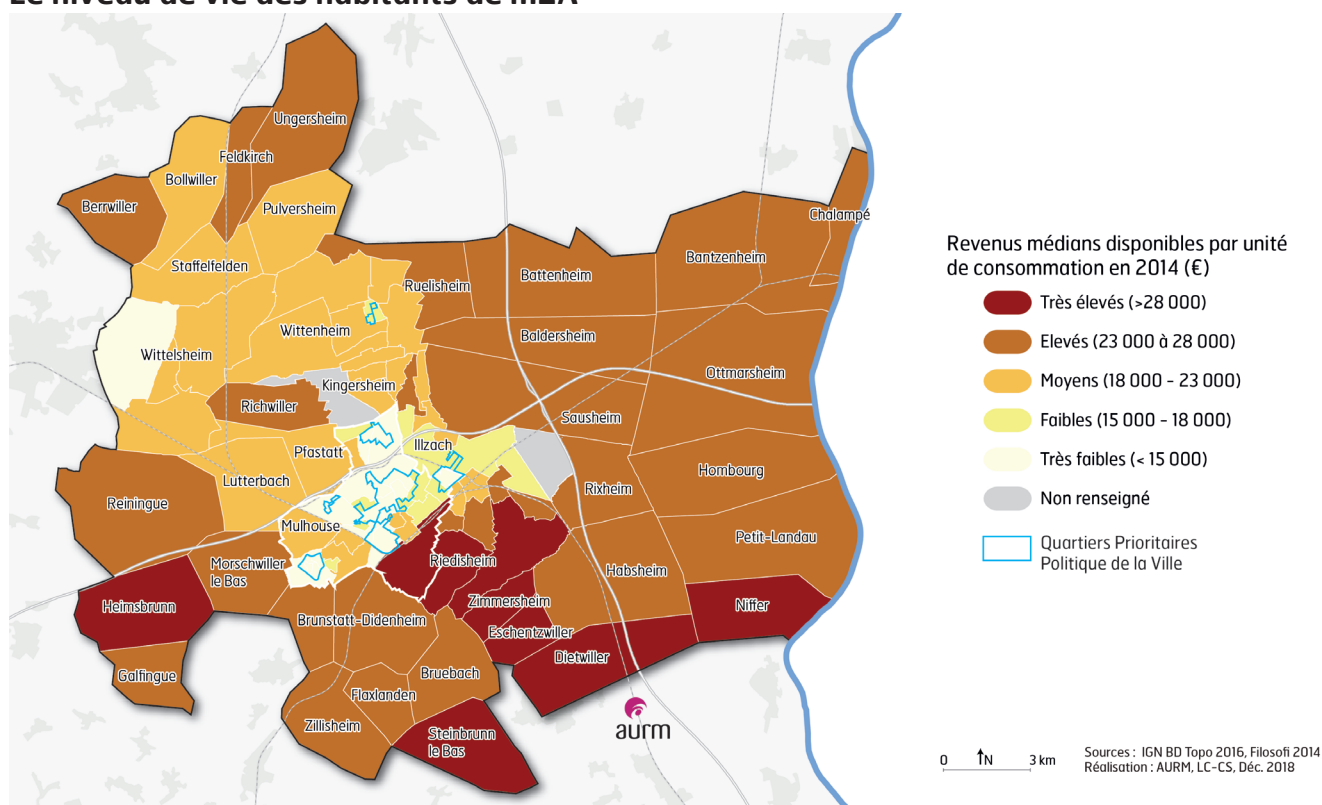
Mulhouse : **15 370 €**

communes accueillent notamment, des catégories socioprofessionnelles supérieures et des salariés frontaliers travaillant dans l'agglomération bâloise au niveau de vie plus élevé. De surcroît, ce phénomène concerne aussi l'est du territoire.

Les ouvriers de la chimie sont mieux rémunérés

Les niveaux de salaire dans le secteur de la chimie expliquent en partie les seuils de revenus plus élevés dans les communes le long du Rhin.

Le niveau de vie des habitants de m2A



Définitions :

➔ **Unité de Consommation (UC)** : Pondération attribuant un coefficient à chaque membre du ménage. Il permet de comparer les niveaux de vie de ménages de profils différents. Le nombre de personnes est ramené à un nombre d'U.C. : 1 UC pour le premier adulte du ménage / 0,5 UC pour les autres personnes de plus de 14 ans / 0,3 UC pour les enfants de moins de 14 ans.

➔ **Revenu disponible** : Le revenu disponible d'un ménage comprend les revenus d'activité, les revenus

du patrimoine, les transferts en provenance d'autres ménages et les prestations sociales, nets des impôts directs.

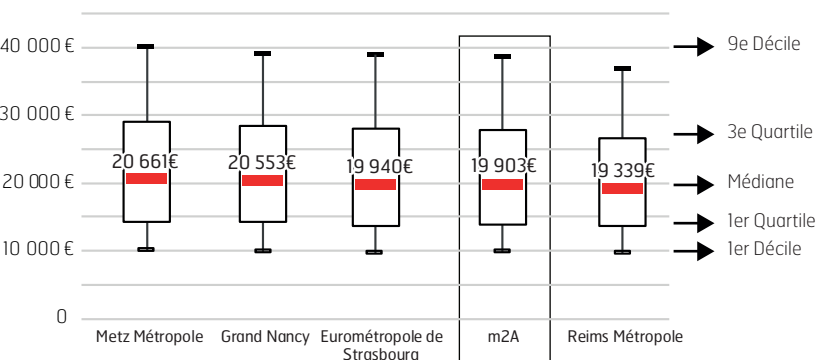
➔ **Revenu médian** : Revenu tel que la moitié des individus de la population considérée gagne moins et l'autre moitié gagne plus. Il se différencie du revenu moyen qui est la moyenne de l'ensemble des revenus de la population considérée.

➔ **Neuvième décile** : Revenu au-dessus duquel se situent 10 % des revenus. Plus sa valeur est éloignée de la médiane, plus les inégalités de revenu sont fortes.



Les revenus des grandes agglomérations du Grand Est

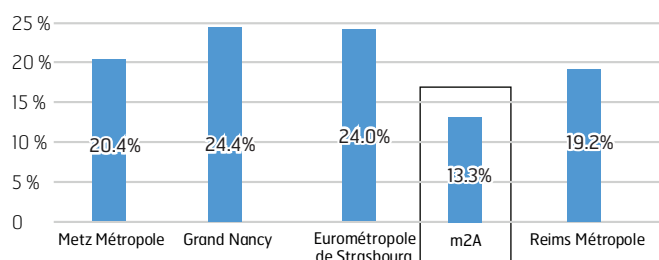
Répartition des revenus



Peu de différences entre les agglomérations du Grand Est

Sources : Filocom

Part des cadres dans l'emploi



Notre agglomération pâtit de son statut de sous-préfecture

Sources : INSEE 2015

Un niveau de vie comparable aux autres agglomérations du Grand-Est

Avec 19 903€ de revenus médians par unité de consommation, m2A dispose du même niveau de vie que les agglomérations rémoise et strasbourgeoise. Les revenus les plus élevés (9e décile) sont supérieurs à ceux de Reims et comparables à Strasbourg et Nancy.

Les revenus les plus bas (1er décile), sont égaux pour toutes ces agglomérations. Cela s'explique par le fait que les ménages les plus modestes bénéficient de revenus de transfert également repartis sur le territoire.

Une répartition des catégories socioprofessionnelles singulière pour m2A

L'agglomération mulhousienne tient sa particularité du fait que ses niveaux de revenus ne dépendent pas majoritairement de ses cadres. Ces derniers ne représentent que 13.3% des actifs contre près de 20% pour les autres agglomérations.

Mulhouse ne bénéficie pas des emplois administratifs métropolitains de cadres générés par la présence d'un Conseil Départemental, Régional, ou des services déconcentrés de l'Etat.

Son niveau de vie provient de sa proximité au sud avec l'agglomération bâloise en Suisse et la présence de complexes industriels conséquents sur la bande rhénane. Ces entreprises offrent de hauts niveaux de salaire aux ouvriers et employés.

Enjeux / Questionnements

- ➔ **Comment enrayer le clivage territorial de l'agglomération ?**
Les actions de revalorisation telles que Mulhouse Alsace Attractive et des grandes opérations menées à Mulhouse seraient-elles une réponse ?
- ➔ **Quel sera l'impact du vieillissement de la population sur la géographie des revenus ?**
Aujourd'hui les baby-boomers connaissent une retraite économiquement stable. Détenteurs de patrimoine, ils disposent de revenus corrélés avec leur activité professionnelle. Quelle sera la situation locales des nouvelles générations dont le parcours professionnel est moins linéaire ?
- ➔ **Quels sera l'impact de la hausse des prix de l'énergie ?**
La hausse des prix de l'énergie fragilise les populations dépendantes de la voiture et éloignées des pôles d'emploi. Ces hausses continues vont-elles contribuer à les voir se rapprocher des centres urbains ? Les transports en communs verts connaîtront-ils un regain d'intérêt ?

“ Pour en savoir plus

Portrait des habitants de l'agglomération mulhousienne, décembre 2018

L'attractivité résidentielle du sud Alsace, décembre 2017

Edition et impression par :

L'Agence d'Urbanisme de la Région Mulhousienne

Rédaction :

Nathalie SABY - nathalie.saby@aurm.org

Luc CARPENTIER - luc.carpentier@aurm.org

Mars 2019

Reproduction autorisée avec mention précise de la source et la référence exacte.