

Les zones d'emploi du Sud-Alsace

N°10

Avril 2021

Zones d'emploi : Quels changements entre 2010 et 2020 :

Contours des Zones emplois



Territoires ayant changé de Zone emploi entre 2010 et 2020

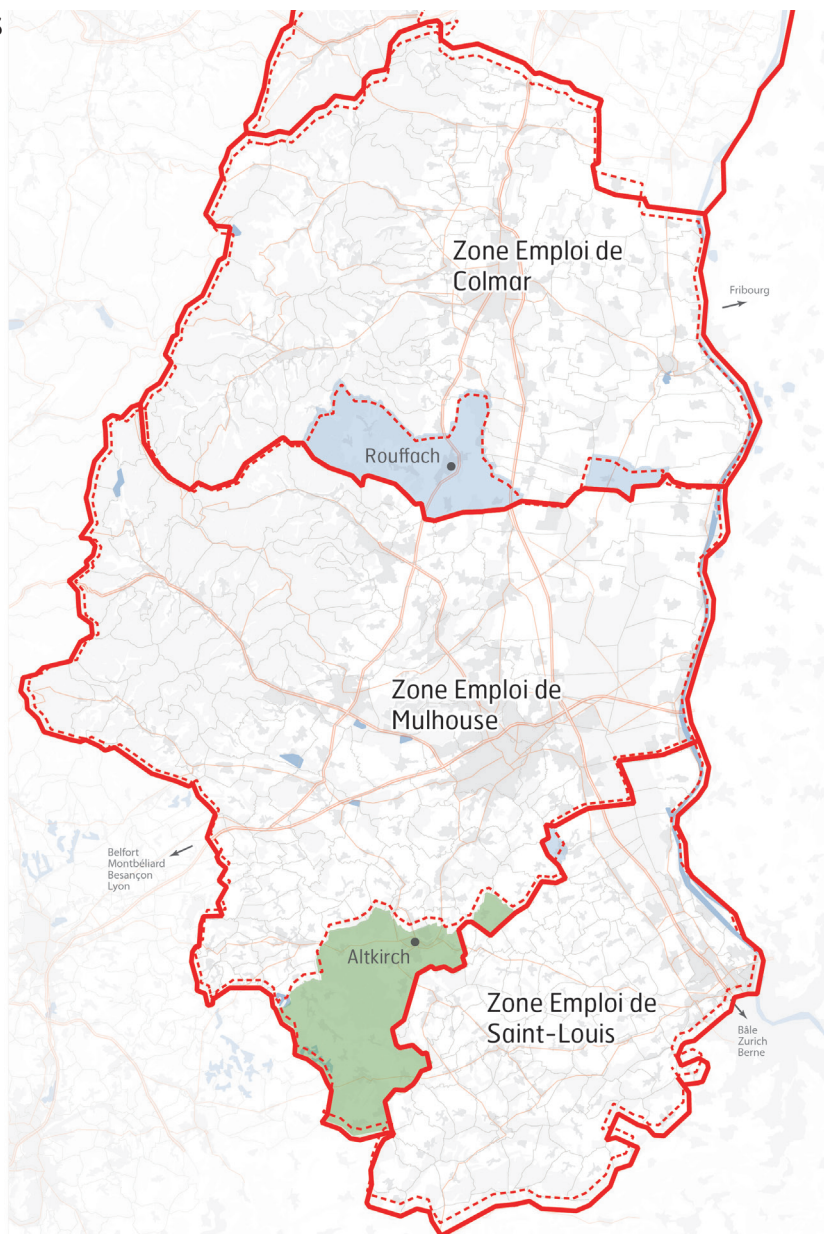


Poids des Zones Emploi en 2017

Mulhouse	162 382 emplois
Colmar	93 770 emplois
Saint-Louis	27 404 emplois

Entre 2010 et 2020, compte tenu des déplacements des actifs, la région de Rouffach a été rattachée par l'INSEE à la ZE de Colmar et non plus à celle de Mulhouse

Dans le même temps, les communes du sud d'Altkirch ont été rattachées à la ZE de Mulhouse, n'étant plus focalisée par celle de Saint Louis



Définitions :

Zone emploi :

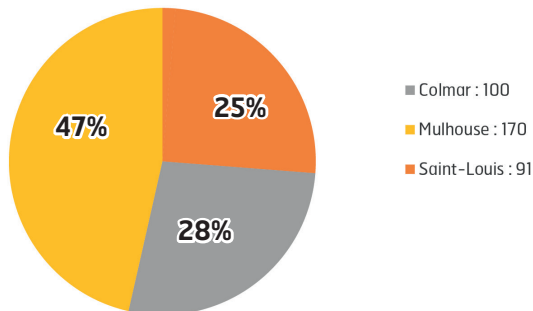
Une Zone d'emploi est un espace géographique à l'intérieur duquel la plupart des actifs résident et travaillent. Elles sont définies par l'INSEE sur la base des recensements de la population, via l'analyse des déplacements domicile/travail. Elles sont donc régulièrement actualisées. Les Zones d'emploi actuelles ont été redéfinies sur la base du RP 2016

Le découpage en zones d'emploi constitue une partition du territoire adaptée aux études locales sur le marché du travail. Il sert de référence pour la diffusion des taux de chômage localisés et des estimations d'emplois. Ce zonage est défini à la fois pour la France métropolitaine et les DOM.

L'algorithme utilisé est celui préconisé par Eurostat, LabourMarketAreas, disponible en open source. La liste des communes est celle donnée par le Code Officiel Géographique (COG).

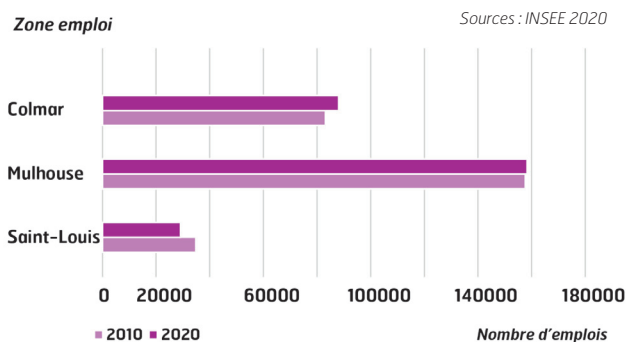
Evolution des zones emplois qu'elle répartition ? Quelle évolution ?

Répartition des communes au sein des zones



Sources : INSEE 2020

L'emploi au sein des zones



Sources : INSEE 2020

Les changements provoqués par ces nouveaux périmètres concernent surtout Saint-Louis et Colmar

➔ Mulhouse polarise toujours plus

La zone Emploi de **Mulhouse** reste la plus étendue du Haut-Rhin. Elle compte 10 communes de plus qu'en 2010. Sa polarité a augmenté. Avec ce nouveau découpage, elle regroupe près de 50% des communes du département.

Les zones d'emplois de **Saint-Louis** et **Colmar** regroupent chacune 25% des communes. La première comprend 6 communes de plus qu'en 2010, alors que la seconde en a perdu 17.

➔ Les ZE de Colmar et Mulhouse comptent plus d'emplois.

La Zone emploi de Colmar ainsi redessinée regroupe désormais 5 000 emplois de plus qu'en 2010. La majorité des emplois correspondent aux emplois de la région de Rouffach rattachée à la ZE de Colmar.

La ZE de Saint-Louis compte moins d'emplois. Une partie des communes du nord du Sundgau, dont Altkirch, ayant été rattachées à la ZE zone de Mulhouse.

La ZE de Mulhouse compte 600 emplois de plus au jeu du redécoupage. Les emplois du Sundgau ayant compensé ceux de la région de Rouffach

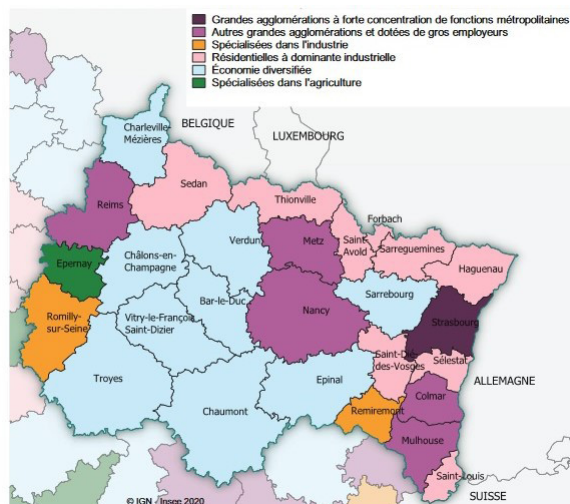
Précautions méthodologiques

➔ Les périmètres de l'INSEE ne sont pas ceux de la gouvernance

Les Zones d'Emploi définies par l'Insee constituent des territoires fonctionnels et non pas politiques. Ils ne correspondent donc pas aux EPCI ou PETR qui peuvent être à cheval sur plusieurs zones d'emploi. Il est impératif de prendre en considération ces éléments au moment de comparer des territoires ou encore d'évaluer une politique publique.

➔ Prendre en compte les millésimes et la géographie

Les contours des zones d'emploi évoluant dans le temps, il convient, avant de comparer les données d'une zone d'emploi, de vérifier que les contours utilisés sont bien les mêmes d'une période à l'autre. Sinon on risque de comparer deux territoires aux périmètres différents.



Cartographie, publiée en 2020 par l'INSEE dans son analyse régionale : Une orientation industrielle encore marquée dans les zones d'emploi du Grand Est

“ Pour en savoir plus

- "Base des zones d'emploi 2020", Mars 2021, INSEE <https://www.insee.fr/fr/information/4652957>
- "Méthode de constitution des zones d'emploi 2020", Mars 2020, INSEE

Edition et impression par :

L'Agence d'Urbanisme de la Région Mulhousienne
Rédaction : Luc Carpentier - luc.carpentier@aurm.org
Avril 2021

Reproduction autorisée avec mention précise de la source et la référence exacte.