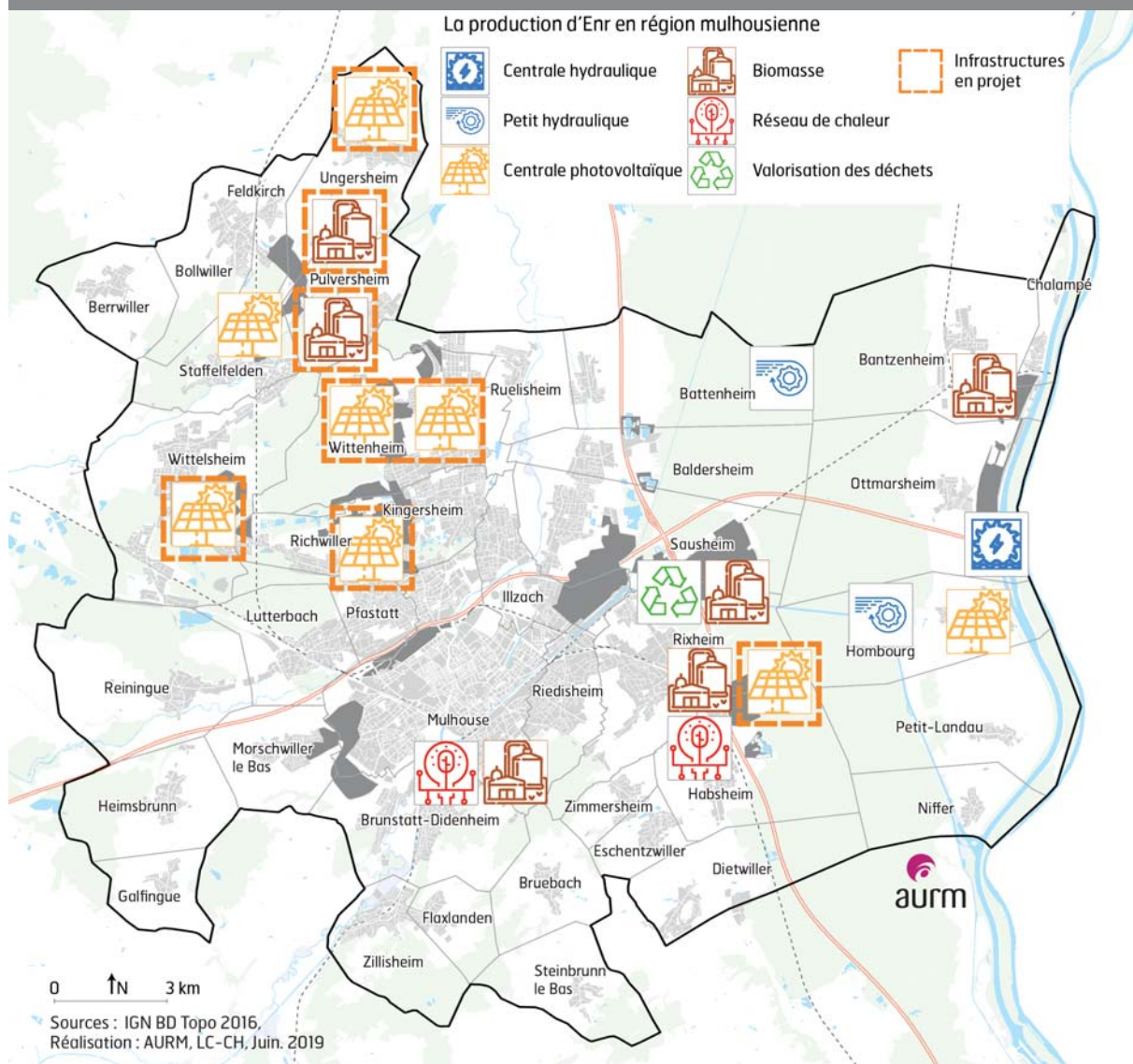


N°23 PANORAMA

Les dernières publications et expertises de l'AURM

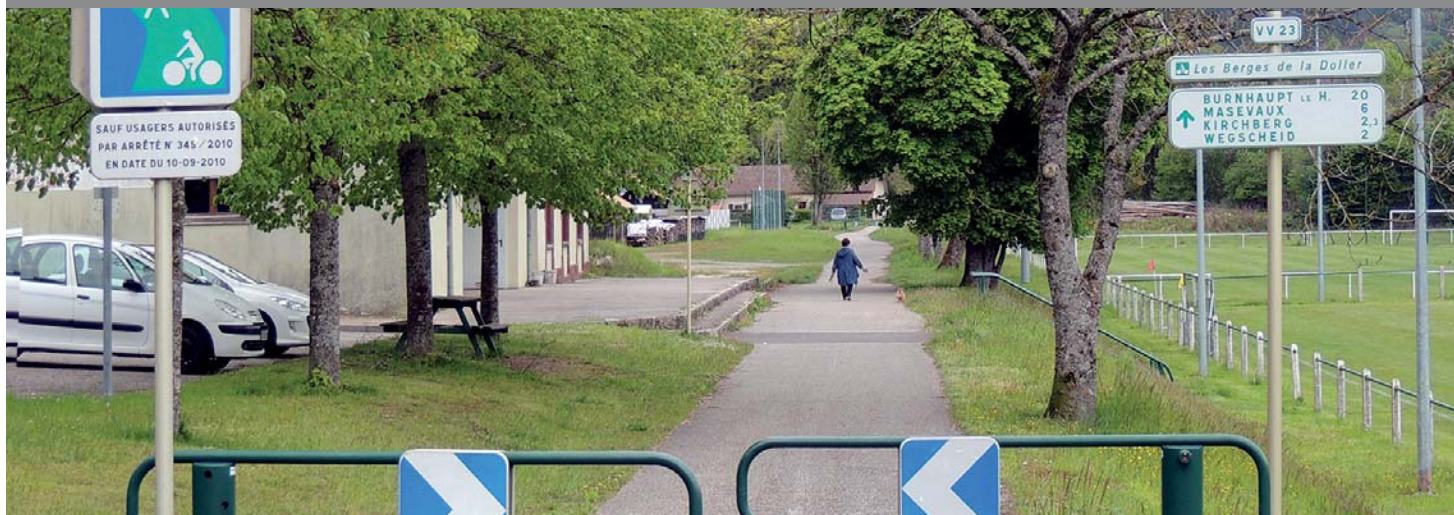
Les principaux sites de production d'énergies renouvelables de l'agglomération mulhousienne



Carte extraite de :
" on décrypte pour vous... la production d'énergie renouvelable en région mulhousienne. "

2019/06 2 p. AURM - Luc CARPENTIER

Photothèque



Voie verte à Oberbruck, près de Masevaux, 2019, source : photothèque sur aurm.org

Récits mulhousiens N°2 - Mulhouse où la nature se (re)découvre !

2019/04 8 p.

AURM - Catherine HORODYSKI, Pier Maël ANEZO

Une revue des principaux projets d'aménagements

Ce numéro se concentre sur les projets et actions du domaine de l'environnement : projets de paysage et espaces publics, renaturation, trames vertes et bleues, actions climat, etc.

Il est question de l'amélioration du cadre de vie « non bâti » ou « naturel ». Cette publication permet également de questionner les objectifs de la Ville et leur contribution aux défis environnementaux.



*Mulhouse est au cœur de la trame verte d'agglomération.
La ville regorge de beaux espaces de nature, par exemple le parc Steinbach,
alliant fonctions écologiques et sociales*

Les évolutions de l'emploi salarié dans la région mulhousienne et le sud Alsace.

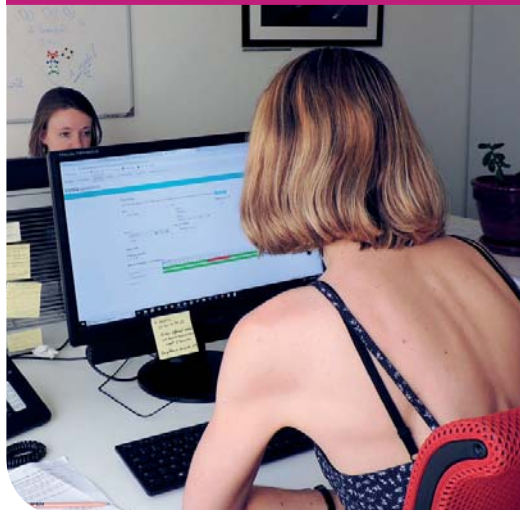
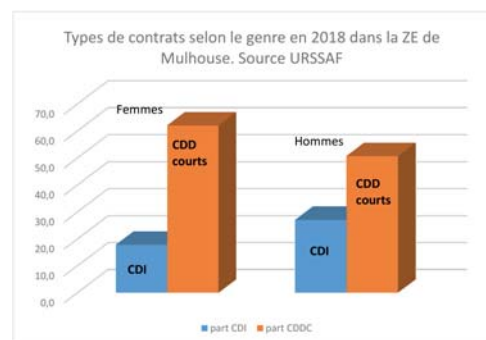
2019/05 12 p.

AURM -Didier TAVERNE

Emploi : un bon bilan 2018

Depuis 2015, l'emploi salarié privé croît dans m2A. L'année 2018 a été un bon cru. Par rapport à 2015, on compte 3300 emplois de plus.

Malheureusement, l'industrie continue de perdre des emplois, que l'on retrouve bien souvent dans l'intérim qui atteint des sommets. Néanmoins, les autres secteurs et notamment les services, se sont bien repris.



*La qualité de l'emploi augmente également :
la part des CDI dans les embauches augmente,
celle des CDD courts recule, mais femmes et hommes ne sont pas égaux.*

Les aménagements cyclables en région mulhousienne ... Quels développements envisageables ?

2019/05 24 p.

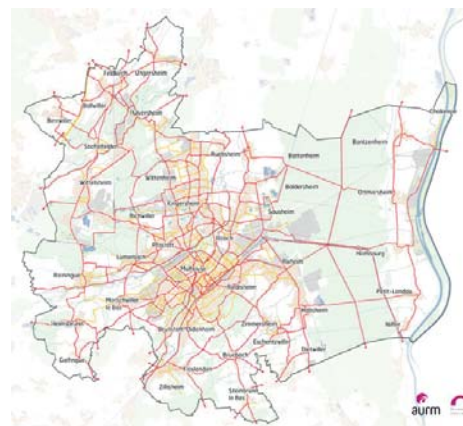
AURM - Luc CARPENTIER, Stéphane DREYER



Le Schéma Directeur Cyclable de la région mulhousienne : une mise à jour utile

Ce travail est une mise à jour du dernier schéma datant de 2012 qui concernait 32 communes. Aujourd'hui, m2A en compte 39. Avec ce territoire plus vaste, une mise à jour s'imposait.

Ce schéma directeur a pour but d'assurer la cohérence, dans l'espace et le temps de la réalisation des aménagements cyclables. Il dresse également un état des lieux de l'état actuel du réseau et de son évolution depuis 2012 à travers des cartes et des tableaux de chiffres détaillés.



Le boulevard Stoessel à Mulhouse est un exemple d'itinéraire vélo important. Le Schéma Directeur Cyclable est structuré par des itinéraires de proximité ou structurants recouvrant m2A.

Parcelles agricoles « publiques » ... Opportunités de développer une agriculture vivrière ?

2018/12 24 p.

AURM - Catherine HORODYSKI



Un premier recensement du foncier agricole « public »

Pour développer davantage de cultures vivrières à l'échelle de m2A, les collectivités ont un levier d'action : leurs propriétés foncières. Où se trouvent ces parcelles agricoles offrant la possibilité de développer une agriculture de proximité ? En quoi celles-ci sont-elles des opportunités ? ... Les critères sont relatifs à leur localisation, superficie, intérêt pour la préservation ou l'amélioration de la qualité de l'eau.

Ce premier recensement a pour but d'engager le dialogue avec les communes afin d'évaluer les possibilités d'évolution des parcelles.



Plusieurs parcelles dans le secteur du Mittelfeld à Wittenheim appartiennent à la collectivité. La première étape d'identification montre l'importance stratégique de cette ressource foncière.

Actualités / Expertises

➔ Arrivée

- L'Agence accueille Léa Kiné, assistante d'études en socio-économie
Elle est titulaire d'un master en urbanisme et aménagement à la faculté de sociologie de Strasbourg.
Elle est en appui à l'équipe jusqu'en janvier 2019.

➔ Essentiel de la Matinale

- Le genre urbain : Grandir sans grossir, un territoire qui ne s'étend pas est-il voué à perdre des habitants ?
2019/02, 2 p. / Christelle BARRIERE

➔ On décrypte pour vous...

- La production d'énergie renouvelable en région mulhousienne, n°4
2019/06, 2 p. / Luc CARPENTIER

➔ Notes

- Conférence transfrontalière des territoires
2019/03, 5 p. / Pier Maël ANEZO
- Conférence de lancement du projet Interreg-V "SuMo-Shine" promouvoir la mobilité durable dans la région du Rhin supérieur
2019/03, 4 p. / Stéphane DREYER



Bilan final du PLH 2012-2017 (prorogé jusqu'en 2019)

2019/02 40 p.
AURM - Jennifer KEITH



Tout savoir sur la politique publique « habitat » mise en œuvre récemment dans m2A !

Pendant 7 ans, les priorités du Programme Local de l'Habitat (PLH) de m² ont été de mener une politique de développement de l'offre de logements, d'assurance d'un parcours résidentiel pour tous, de réduction de la consommation énergétique des logements et de lutte contre l'habitat indigne. Le document de bilan propose une évaluation des 34 actions du PLH.

Il détaille également leur articulation avec celles envisagées dans le futur PLH.



Action phare du PLH pour le territoire : la réhabilitation du parc existant. Près de 580 logements privés ont fait annuellement l'objet d'une réhabilitation. Ils ont été conventionnés, notamment dans le cadre du programme «Habiter mieux».

SCoT schéma de cohérence territoriale de la région mulhousienne

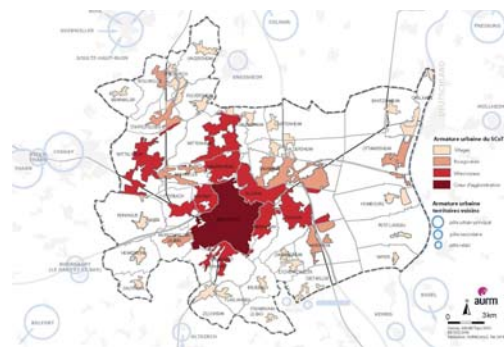
2019/03 np
AURM - Christelle BARLIER, Jennifer KEITH



Le SCoT de la Région Mulhousienne révisé, pour un territoire plus durable et vertueux

Comment se dessine l'avenir de la région mulhousienne pour les 15 prochaines années ? Se loger, se déplacer, profiter du cadre de vie, travailler, développer des activités ... ?

Autant de thématiques que le SCoT vise à mettre en cohérence pour un développement territorial équilibré.



Un objectif phase du SCoT : poursuivre le développement de la région mulhousienne autour de ses pôles les plus structurants, à la fois bien équipés et bien desservis par les transports collectifs. La cible est un aménagement du territoire plus efficient pour l'environnement.

Et toujours...

L'espace transfrontalier
Mulhouse-Basel-Freiburg éléments de
diagnostic, enjeux et pistes d'actions
2019/02, 68 p. / Stéphane DREYER

Quelles dynamiques pour les villes de France ?
Diagnostic territorial 2018
2019/02, 48 p. / Didier TAVERNE

Récits mulhousiens N°1 -
Mulhouse se transforme !
2019/01, 8 p. / Pier Maël ANEZO

Les aires de covoiturage dans le sud Alsace...
quels développements envisageables ?
2018/12, 44 p. / Stéphane DREYER

Portrait des habitants de l'agglomération
mulhousienne - population, familles,
actifs, diplômés
2018/12, 40 p. / Nathalie SABY

Espace documentaire



**Le centre de documentation
est ouvert à tous sur rendez-vous.**

Contact : Roxane Hermiteau-Beyribey
Chargée d'information

33 avenue de Colmar - Grand Rex
68200 MULHOUSE
Tél. : 03 69 77 60 74
roxane.hermiteau-beyribey@aurm.org

Les études mentionnées dans ce
PANORAMA sont téléchargeables
sur notre site internet.
www.aurm.org

Découvrez **Datagences.eu**
le portail de données développé
par 4 agences d'urbanisme
du Grand Est, dont l'AURM.


aurm
agence d'urbanisme de
la région mulhousienne