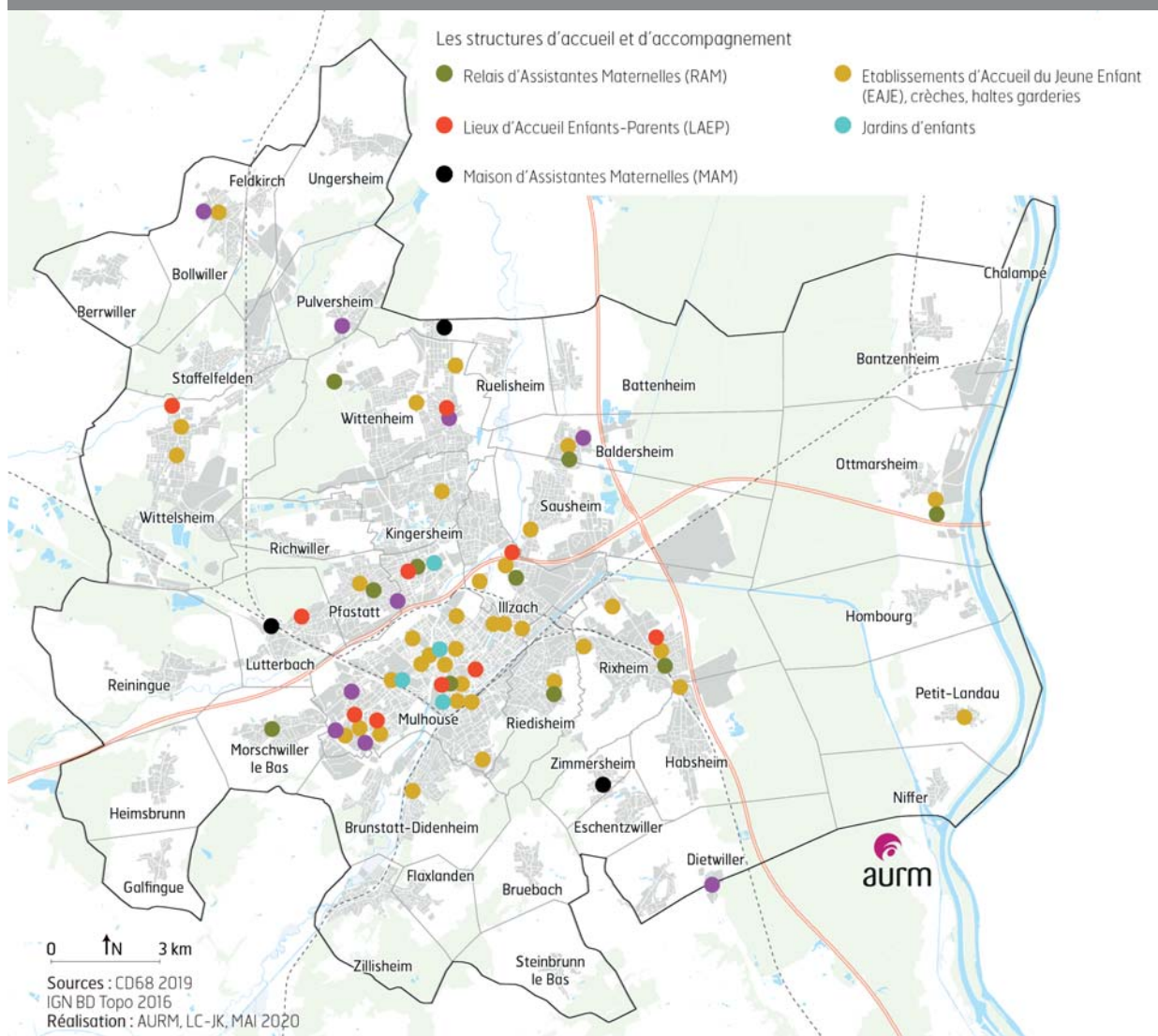


N°26 PANORAMA

Les dernières publications et expertises de l'AURM

Petite enfance dans m2A : le réseau d'accueil et d'accompagnement



Carte extraite de :
" On décrypte pour vous... L'accueil de la petite enfance en région mulhousienne "

2020/06 2 p. AURM - Luc CARPENTIER

Photothèque



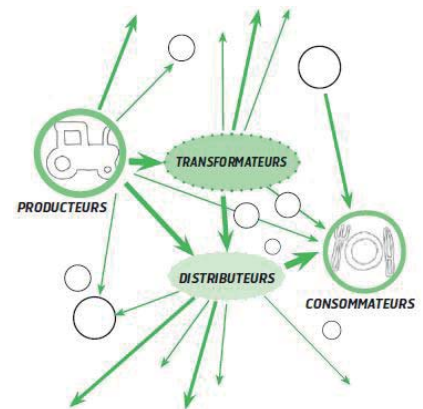
Piste Post-Covid à Mulhouse, 2020, voir photothèque aurm.org

De la production à la consommation locale ? Des circuits complexes ...

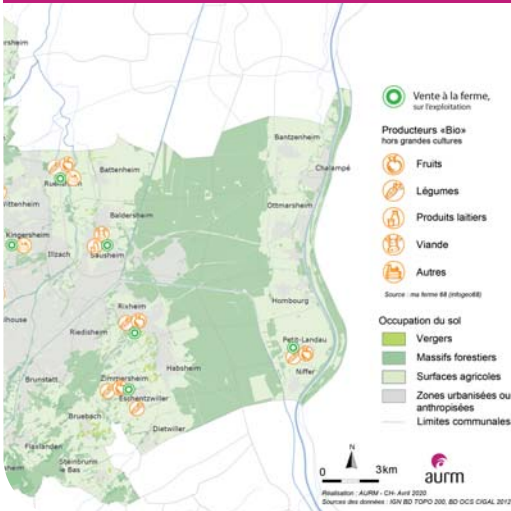
2020/04 12 p.
AURM - Catherine HORODYSKI

« Du champ à l'assiette » dans le sud-Alsace : quelles réalités ?

Le Sud Alsace s'est engagé dans l'élaboration d'un Projet Alimentaire Territorial (PAT). Il a pour objectif de développer une économie alimentaire de proximité. Ce document vient en appui du PAT. Il vise à mieux comprendre le système alimentaire et les interactions des acteurs en présence sur ce territoire : producteurs, transformateurs, distributeurs, consommateurs collectifs ou individuels. Par ce premier portrait des filières, il identifie les rôles que pourraient endosser les collectivités.



m2A compte 27 producteurs « bio » sur son territoire. La connaissance des synergies et liens entre acteurs permet de « tisser » le système alimentaire territorial



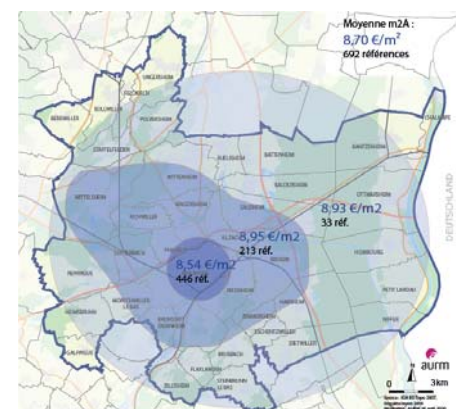
Le marché locatif privé en 2019 dans l'agglomération mulhousienne

2020/04 12 p.
AURM - Jennifer KEITH / Samira DRICI

Logement privé dans m2A : quelles offres et demandes ?

Avec un loyer moyen de 8,7€ /m², en 2019 le marché locatif de l'agglomération mulhousienne est favorable, bien que toujours relativement détendu. Les logements sont recherchés mais moins nombreux sur le marché. Les locataires ont des profils diversifiés : étudiants, familles, travailleurs en mission longues durées mais aussi des ménages plus fragilisés.

Cette année, les loyers moyens révèlent des surprises dans les quartiers mulhousiens...



Le prix moyen au m² des locations augmente dans les communes périphériques de Mulhouse. Les quartiers mulhousiens Cité Briand et Franklin Fridolin enregistrent des loyers moyens parmi les plus élevés cette année.



Photothèque



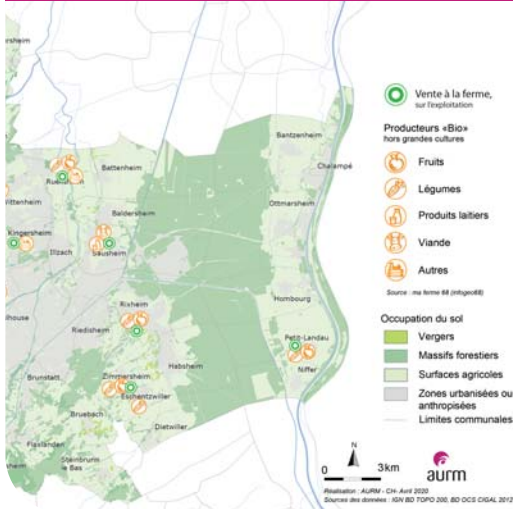
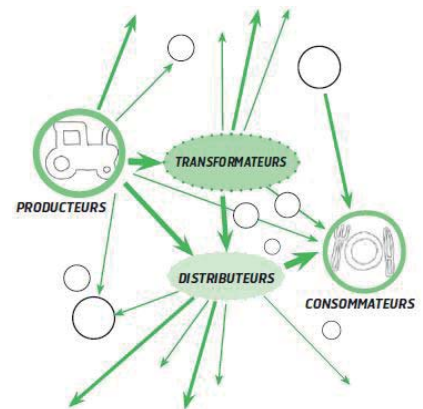
Piste Post-Covid à Mulhouse, 2020, voir photothèque aurm.org

De la production à la consommation locale ? Des circuits complexes ...

2020/04 12 p.
AURM - Catherine HORODYSKI

« Du champ à l'assiette » dans le sud-Alsace : quelles réalités ?

Le Sud Alsace s'est engagé dans l'élaboration d'un Projet Alimentaire Territorial (PAT). Il a pour objectif de développer une économie alimentaire de proximité. Ce document vient en appui du PAT. Il vise à mieux comprendre le système alimentaire et les interactions des acteurs en présence sur ce territoire : producteurs, transformateurs, distributeurs, consommateurs collectifs ou individuels. Par ce premier portrait des filières, il identifie les rôles que pourraient endosser les collectivités.



m2A compte 27 producteurs « bio » sur son territoire. La connaissance des synergies et liens entre acteurs permet de « tisser » le système alimentaire territorial

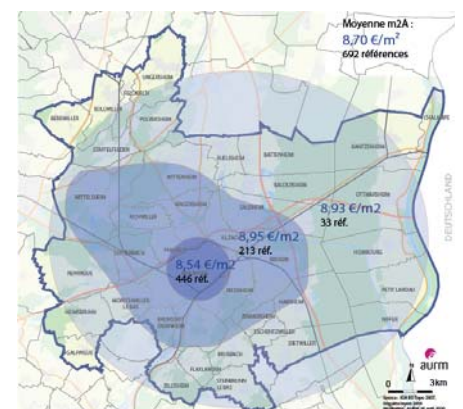
Le marché locatif privé en 2019 dans l'agglomération mulhousienne

2020/04 12 p.
AURM - Jennifer KEITH / Samira DRICI

Logement privé dans m2A : quelles offres et demandes ?

Avec un loyer moyen de 8,7€ /m², en 2019 le marché locatif de l'agglomération mulhousienne est favorable, bien que toujours relativement détendu. Les logements sont recherchés mais moins nombreux sur le marché. Les locataires ont des profils diversifiés : étudiants, familles, travailleurs en mission longues durées mais aussi des ménages plus fragilisés.

Cette année, les loyers moyens révèlent des surprises dans les quartiers mulhousiens...



Le prix moyen au m² des locations augmente dans les communes périphériques de Mulhouse. Les quartiers mulhousiens Cité Briand et Franklin Fridolin enregistrent des loyers moyens parmi les plus élevés cette année.



Région mulhousienne et mobilités de demain...

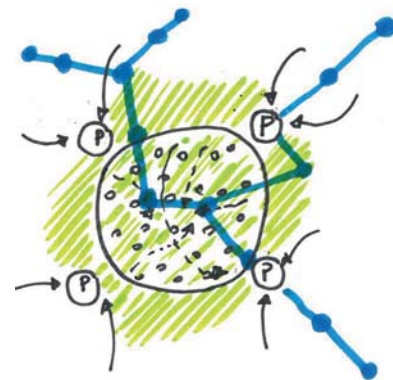
2020/01 12 p. en A3
AURM - Catherine HORODYSKI



Territoire vécu, désiré, décarboné : quelles marges de progression ?

Le modèle de la ville idéale et désirable reste une interrogation pour les collectivités. D'un côté, elles doivent soutenir la transition énergétique et écologique pour faire face aux urgences actuelles. D'un autre côté, elles ont à intégrer les nouvelles pratiques sociales et de mobilités.

Ce document donne des pistes de réponses à la question : le territoire « décarboné » est-il compatible aux aspirations des habitants ?



Demain la multimodalité sera-t-elle généralisée ?

Illustration de l'Avenue de Colmar à Mulhouse, aménagée pour les nouvelles mobilités et re-végétalisée (perspectives : Mélanie Hardy)

Mesurer les déplacements des personnes dans m2A et le Sud-Alsace. Quels enjeux ? quelles solutions ?

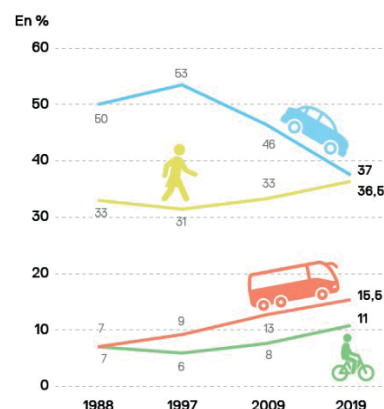
2020/02 16 p
AURM - Stéphane DREYER



Une grande enquêtes mobilités dans le sud-Alsace ! Pourquoi ?

Les « enquêtes mobilités » réalisées dans le Haut-Rhin depuis 2000 sont de nature, périmètre et échelonnement dans le temps très divers. Elles ne permettent pas d'avoir une vision complète et homogène de la mobilité des résidents. Pourtant, la connaissance des déplacements (modes, motifs, ...) des habitants à l'échelle du territoire de vie est essentielle.

Ce document dresse un état des nombreux dispositifs d'enquêtes mobilités : avantages, inconvénients, données mobilisées, coûts.... Qu'en est-il pour notre territoire ?



L'Enquête Mobilité Certifiée Cerema (EMC2) est un véritable recensement des déplacements. Les données sont représentatives.

Et toujours...

L'intérim dans m2A en 2019 :
dans quels secteurs ? Dans quel intérêt ?
Pour quels métiers ?

2019/10, 8 p. / Didier TAVERNE

L'Observatoire du sans abris dans
l'agglomération mulhousienne

2019/12, 26 p. / Jennifer KEITH

Diagnostic Territorial 2019 :
l'agglomération mulhousienne dans le Sud
Alsace : 10 ans d'évolutions économiques -
Synthèse

2019/11, 4 p. / Didier TAVERNE

Connaître et faire progresser la pratique du vélo :
quels leviers d'action possibles pour m2A
et le Sud Alsace ?

2019/11, 56 p. / Stéphane DREYER

Les évolutions de l'emploi salarié dans
la région mulhousienne et le sud Alsace :
un 1^{er} semestre 2019 en demi-teinte

2019/10, 12 p. / Didier TAVERNE

Espace documentaire



**Le centre de documentation
est ouvert à tous sur rendez-vous.**

33 avenue de Colmar - Grand Rex
68200 MULHOUSE
Tél. : 03 69 77 60 74

Roxane Hermiteau-Beyribey
Chargée d'information

Pour vous abonner / désabonner du Panorama,
contacter : roxane.hermiteau-beyribey@aurm.org

Les études mentionnées dans ce
PANORAMA sont téléchargeables
sur notre site internet.

www.aurm.org

Découvrez **Datagences.eu**
le portail de données développé
par 4 agences d'urbanisme
du Grand Est, dont l'AURM.


aurm
agence d'urbanisme de
la région mulhousienne