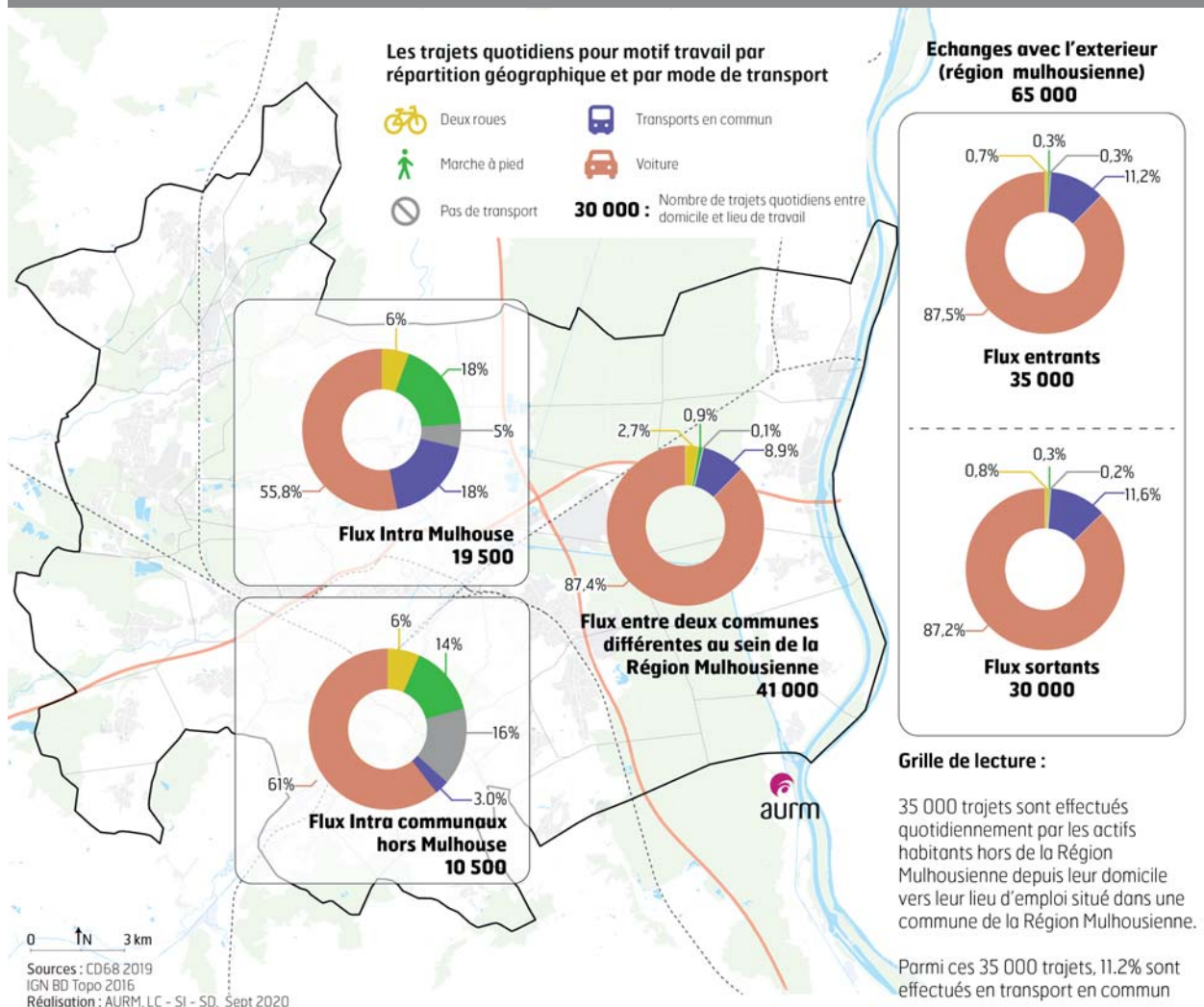


# N°27 PANORAMA

Les dernières publications et expertises de l'AURM

## Mobilités domicile-travail en région mulhousienne Quelle géographie ? Quels modes de transport ?



### Carte extraite de : " On décrypte pour vous... Les trajets domicile-travail de l'agglomération mulhousienne "

Les trajets domicile-travail des actifs dans la région mulhousienne se caractérisent par :  
80% des trajets s'effectuent en voiture, 22% des actifs sortent de l'agglomération, 25% y rentrent.

# Photothèque



La ferme du Château à Pfstatt : un exemple d'évolution et de prise en compte des circuits courts alimentaires, 2020, voir photothèque aurm.org

## le secteur numérique mulhousien : des efforts à poursuivre

2020/08 4 p.  
AURM - Didier TAVERNE

## Le secteur économique du numérique : quelles avancées localement ?

Dans le quartier fonderie, des investissements importants, publics comme privés, ont été réalisés pour développer un accélérateur de l'industrie du futur.

Ces investissements commencent à porter leurs fruits, avec de nouvelles formations et de nouvelles entreprises qui s'implantent ou se créent. Ils doivent être poursuivis car l'industrie, comme le secteur numérique, sont demandeurs de compétences, qui font encore défaut.



Requalification du quartier de la Fonderie, au service de la filière économique numérique.

## Colocation, coliving... Quels enjeux pour le développement de cette offre résidentielle ?

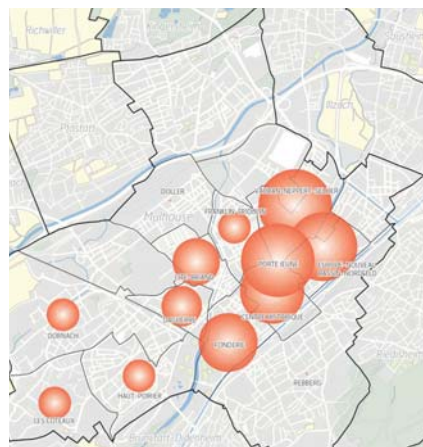
2020/09 8 p.  
AURM - Luc CARPENTIER - Jennifer KEITH

## Colocation, coliving ... bouleversent-t-ils le marché résidentiel mulhousien ?

A Mulhouse, l'offre de logements en colocation a nettement augmenté ces 3 dernières années. Elle est au point de bousculer sensiblement le marché locatif classique. Habitat moins cher et plus grand, frais partagés, convivialité...

Les avantages de la colocation sont nombreux pour les colataires comme pour les investisseurs...

Cette publication donne quelques chiffres et permet de mesurer l'ampleur du phénomène.



Un développement de l'offre qui contribue à la rénovation du parc de logements privés anciens





## « Archipels climatiques ». Îlots de surchauffe urbaine dans l'agglomération mulhousienne : enjeux, localisation, pistes d'actions.

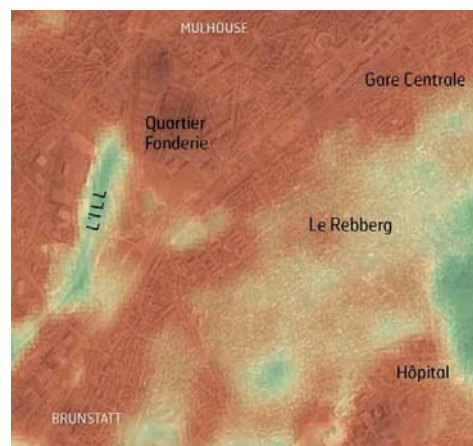
2020/09 32 p.

AURM - Cécile CALIFANO-WALCH

## Coup de chaud sur l'agglomération !

Face à la multiplication des vagues de chaleur en France et en Alsace, les espaces urbanisés sont particulièrement exposés. Le confort et la santé des habitants sont en jeu.

Les températures des surfaces au sein de l'agglomération mulhousienne ont été cartographiées. Ces représentations permettent de révéler les secteurs en surchauffe et les îlots de fraîcheur. Des pistes d'actions sont proposées, qui intègrent choix des matériaux, conception urbaine et nature en ville.



*L'eau et de la végétation apportent des solutions fondées sur la nature. Elles permettent, à toute échelle, de multiplier les îlots de fraîcheur.*

## La mobilité en 2030 dans la région mulhousienne. Des objectifs à atteindre pour m2A ! Pourquoi ? Comment ?

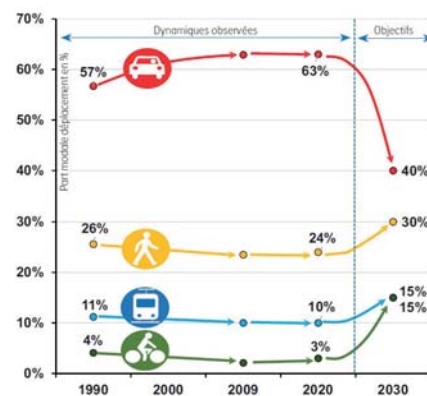
2020/09 52 p.

AURM - Stéphane DREYER

## Changer profondément les pratiques de déplacements des habitants de m2A.

Au cours des deux dernières décennies, le trafic routier a augmenté de 18 % dans l'agglomération mulhousienne. Or au regard des ambitions du conseil participatif du Plan Climat Air Énergie de m2a, la part modale de la voiture devra passer de 63 % en 2020 à 40 % en 2030. Mettre en œuvre, sans délai, des actions disruptives des mobilités est un enjeu primordial.

Le rapport présente une série d'initiatives et de scénarios qui permettraient de se rapprocher de cet objectif. Il montre des territoires ayant mis en place des mesures audacieuses pour favoriser les modes alternatifs à la voiture.



*L'objectif de baisse drastique de la voiture d'ici 2030 dans l'agglomération mulhousienne passe par le développement du vélo, de la marche et des transports collectifs.*



## Actualités / Expertises

### Expertises

- La France des grandes agglomérations : focus sur l'agglomération de Mulhouse  
Carte comparative des différentes agglomérations françaises avec celle de Mulhouse.  
2020/07 / FNAU, Luc CARPENTIER
- 22 cartes incontournables de la Région Mulhousienne  
Population, emploi, logement, environnement... découvrez la région mulhousienne en 24 cartes.  
2020/07, 24 p. / Marion SCHAEFFER, Luc CARPENTIER
- Les sites d'accueil numérique de 5 agences de développement économique  
Accès limité - 2019/12, 28 p. / Didier TAVERNE

### Communication

- Votre Agence d'Urbanisme : une ingénierie de services publics pour votre territoire  
Nouvelle version de la plaquette de l'AURM.  
2020/07, 4 p. / AURM
- L'agence d'urbanisme en 2019 : rapport d'activité  
Édition 2020, 10 p. / AURM

### Bloc-Notes

- A propos du webinar organisé par l'Adéus consacré au développement économique dans la crise  
2020/07, 2 p. / Didier TAVERNE
- Journée d'information sur le confort d'été des logements  
2020/05, 4 p. / Cécile CALIFANO WALCH

## Territoire intelligent : quels apports pour ses acteurs ? Perspectives générales et premier bilan pour l'agglomération mulhousienne.

2020/09 62 p.  
AURM - Pier-Mael ANEZO



## Numérique et développement durable dans l'agglomération mulhousienne : quels bouleversements ?

La publication résume les évolutions et ruptures induites par le numérique pour le développement durable des territoires.

Elle dresse un panorama des innovations de la région mulhousienne depuis près de dix ans. Elle met en perspective les attentes des acteurs locaux, autant que les expériences voisines, pour esquisser la prochaine ère du territoire intelligent mulhousien.



*Le Village industriel de la Fonderie, site-pilote par excellence de l'agglomération intelligente. Des solutions innovantes et numériques de l'agglomération mulhousienne y sont mise en œuvre.*

## La nature dans nos villes et villages Guide de mise en œuvre dans les documents d'urbanisme.

2020/09 36 p  
AURM - Catherine HORODYSKI / AGAPE - Marion ROUQUETTE

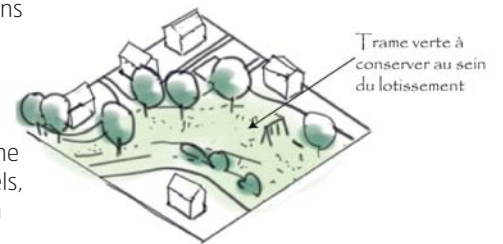


## Des espaces urbanisés où la nature a sa place : comment ?

Le SRADDET a largement intégré les enjeux de la nature en ville. Comment les traduire dans les plans et programmes d'urbanisme ?

En amont, l'inscription de ces objectifs dans les documents réglementaires de planification territoriale est primordiale.

Puis, une politique en faveur de la nature dans les espaces urbanisés doit activer une palette d'outils opérationnels, contractuels, participatifs ... Cette publication en fait un premier recensement détaillé.



*Les documents d'urbanisme doivent garantir le maintien et développement de la trame verte et bleue. Les opérations d'aménagement intègrent ces principes dans leur composition urbaine. la végétation peut aussi s'inviter dans tous les interstices urbains...*

## Et toujours...

Observatoire du commerce : chiffres clés de la région mulhousienne  
2020/07, 12 p. / Marion SCHAEFFER

De la production à la consommation locale ? Des circuits complexes... prémices d'une toile alimentaire

2020/04, 26 p. / Catherine HORODYSKI

Le marché locatif privé en 2019 dans l'agglomération

2020/04, 12 p. / Jennifer KEITH, Samira DRICI

Séquestration carbone... mieux connaître pour agir

2020/03, 8 p. / Catherine HORODYSKI

Mesurer les déplacements des personnes dans m2A et le Sud Alsace :

quels enjeux ? Quelles solutions ?  
2020/02, 16 p. / Stéphane DREYER

## Espace documentaire



**Le centre de documentation est ouvert à tous sur rendez-vous.**

33 avenue de Colmar - Grand Rex  
68200 MULHOUSE  
Tél. : 03 69 77 60 74

**Roxane Hermiteau-Beyribey**  
Chargée d'information

Pour vous abonner / désabonner du Panorama,  
contacter : roxane.hermiteau-beyribey@aurm.org

Les études mentionnées dans ce PANORAMA sont téléchargeables sur notre site internet.

[www.aurm.org](http://www.aurm.org)

Découvrez **Datagences.eu** le portail de données développé par 4 agences d'urbanisme du Grand Est, dont l'AURM.



agence d'urbanisme de la région mulhousienne