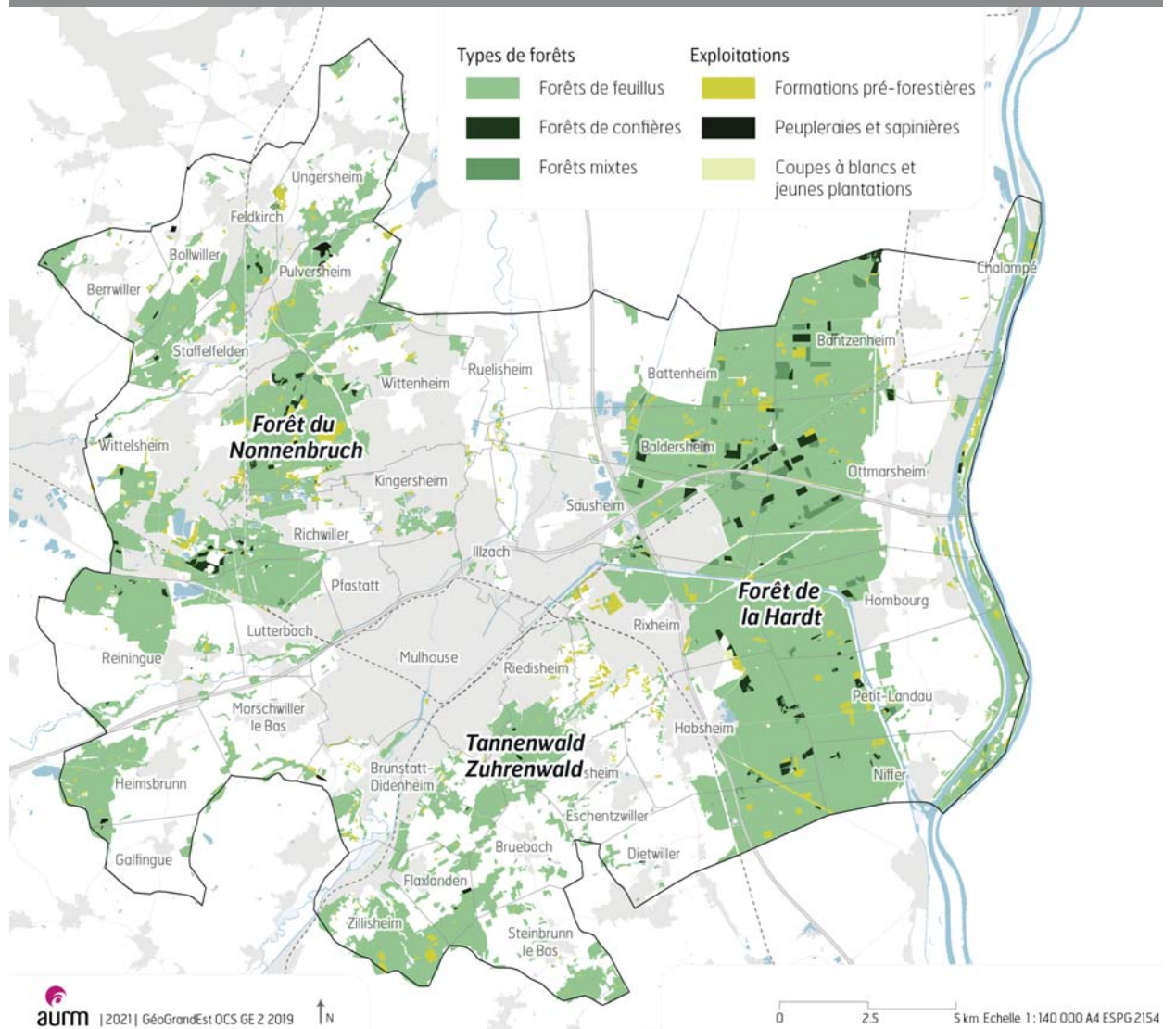


N°33 PANORAMA

Les dernières publications et expertises de l'AURM

La région mulhousienne compte 3 massifs forestiers !



Carte extraite de : « On décrypte pour vous... le couvert forestier de l'agglomération mulhousienne »

2022/01 2 p. AURM - Luc CARPENTIER

Photothèque



Kingersheim, reconversion du terril de la mine Fernand par la construction d'un lotissement, en 2006 (source : société d'histoire de Kingersheim), et en 2021 (AURM).

Comment « théâtraliser » l'espace public - centre-ville de Guebwiller

2021/09 36 p.
AURM - Pier-Maël ANEZO



Guebwiller : changer la perception du cœur de ville pour attirer.

Guebwiller veut redynamiser son cœur de ville en le « théâtralisant ».

Cela passe par une mise en valeur du patrimoine bâti, des déplacements plus faciles, une amélioration des qualités d'usage des espaces publics et une animation adaptée aux temps de la ville. Chacun des 3 axes structurants de la cité peut décliner ces outils de façon adaptée.

La coordination des actions entre services est essentielle à la réussite du projet.

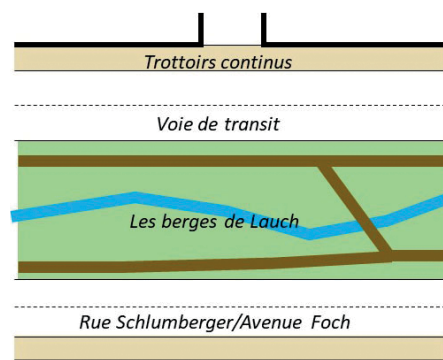


Schéma de principe d'aménagement

Agir sur la qualité des voies, du parcours, de la signalétique, la place de la voiture et surtout sur les ambiances pour redynamiser le cœur de ville.

Plan Guide pour Zillisheim - espace publics, modes doux et cadre de vie

2021/10 36 p.
AURM - Cécile CALIFANO-WALCH



Améliorer la vie à Zillisheim : des propositions d'aménagement inédites

L'intérêt du plan-guide est d'associer une approche globale communale à des propositions plus ciblées sur des secteurs stratégiques. A Zillisheim, la place du cycliste et du piéton a été travaillée, afin d'assurer sécurité et convivialité des espaces publics. L'intégration paysagère des entrées de bourg a fait l'objet de recommandations, avec une attention particulière portée à la promenade du canal. La mise en relation des différents projets, leur illustration sous forme de schémas ou d'esquisses a permis de voir certains projets sous un autre jour et d'envisager des solutions inédites.



Des propositions d'intégration paysagère développées sur les axes de circulation, autour des équipements et aux entrées de bourg.

Centre village de Battenheim - préfiguration de l'aménagement des espaces publics

2021/09 20 p.
AURM - Cécile CALIFANO-WALCH

Battenheim : une place et un jardin pour faire battre le cœur du village.

Le site de l'ancienne école présente le potentiel d'accueillir une vaste place publique plantée d'arbres, desservant de nombreux services existants et en projet (commerce, santé). En face, un jardin reposant et fleuri viendrait longer l'église, le reste du secteur étant encore en cours de programmation.

Situé au centre historique du village, le projet permettra également une future connexion « modes doux » entre le nouveau pôle des écoles et le quartier d'habitation en création.



Le déplacement de plusieurs équipements a libéré des espaces en centre-village, créant une opportunité d'y installer des espaces publics propices à la détente et à la convivialité.

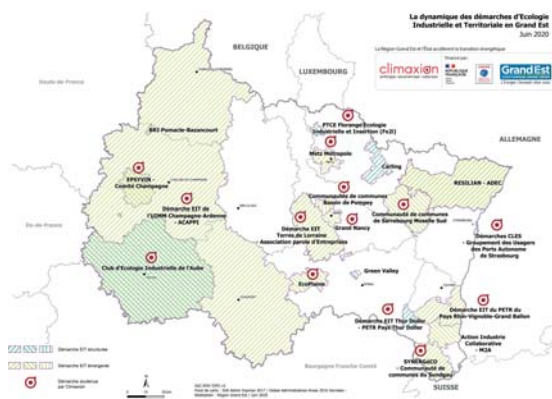
Sous quelles conditions réussir une démarche d'écologie industrielle territoriale ?

2021/07 12 p.
AURM - Didier TAVERNE

Écologie industrielle : une idée simple... une mise en œuvre complexe !

Ce document explore les conditions de réussite des démarches d'écologie industrielle territoriale (également appelées « économie circulaire »).

Celles-ci sont drastiques, ce qui explique sans doute que peu de ces démarches aient rencontré un succès durable.



Bien qu'on en parle depuis plus de 40 ans, nombre de démarches en sont toujours au stade « d'émergence ».

Réduire

Réutiliser

Recycler

Expertises

Notes

- Evaluer la politique de la ville (2015 - 2022) de l'agglomération mulhousienne : proposition méthodologique 2021/10, 8 p. / *Didier TAVERNE*
- Les évolutions de l'emploi salarié dans m2A au 1er semestre 2021 : la reprise a lieu, mais on est loin de la situation antérieure 2021/10, 20 p. / *Didier TAVERNE*
- Pacte Territorial de Relance et de Transition Ecologique (PTRTE) Mulhouse Alsace Agglomération 2022/01, 30 p. / *m2A*

Réseau des Agences Grand-Est

- Plateforme régionale du foncier : vers un langage commun ? 2021/11, 9 p. / *Zest - Agences d'Urbanisme Grand Est*

Bloc-notes

- Assises nationales de la marche en ville. Visioconférence 2021/09, 8 p. / *Cécile CALIFANO-WALCH, Stéphane DREYER*
- Retour sur les résultats du programme de recherche consacré à l'attribution de logement sociaux 2021/10, 5 p. / *Didier TAVERNE*

Vidéo - restitution webinaire AURM

- Avant Midi : Vers plus de sobriété dans l'aménagement : exemples dans nos territoires 2021/11, 47' / *Christelle BARRIER, Catherine HORODYSKI*
- Avant-Midi : Projets urbains et paysagers du Sud Alsace 2020/10, 57' / *Cécile CALIFANO-WALCH, Pier-Maël ANEZO*
- Matinale : La "nature" nous fait du bien... reconnaissons-le et reconnaissons-la ! 2021/09, 55' / *Catherine HORODYSKI, Véronique MATEUS*

Appui à la définition des besoins en équipements scolaires à Altkirch

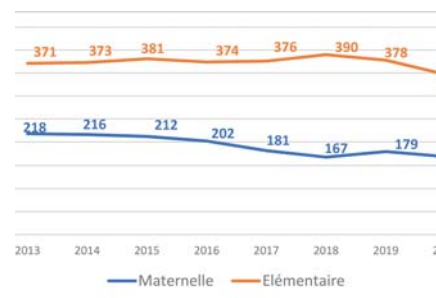
2021/07 12 p.
AURM - Jennifer KEITH, Marion SCHAEFFER



Quelle démographie scolaire prévisible à Altkirch ?

La population scolaire évolue en fonction de la natalité comme de la mobilité des parents. Elle est également déterminée par l'offre de logements existante et la construction neuve. A Altkirch, la tendance est à la baisse des effectifs scolaires en maternelle comme en élémentaire.

Une tendance confirmée au niveau académique et départemental. L'analyse donne ainsi un éclairage sur les besoins en équipements scolaires de la commune.



Evolution des effectifs scolaires dans la commune

Les projections scolaires alimentent les réflexions autour des équipements scolaires et l'enjeu de leur rénovation.

Le quartier Fonderie à Mulhouse en plein renouveau + Industrie et numérique dans m2A

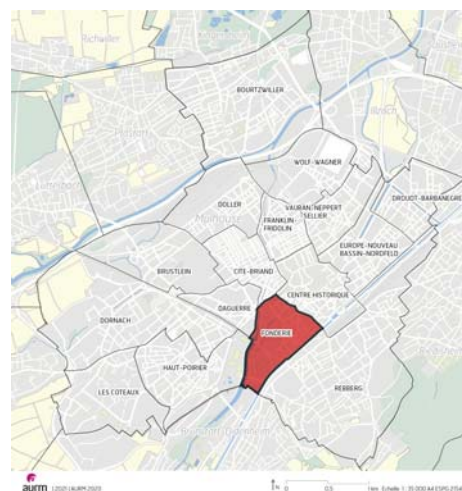
2021/12 8 p. + 28 p.
AURM - Didier TAVERNE



La Fonderie : un quartier, des projets !

Pour prendre la mesure de la transformation du quartier Fonderie, un instrument de suivi a été élaboré.

Il détaille pour ce site stratégique, le nombre d'entreprises et d'emplois, les valeurs foncières.... Actualisé régulièrement, il permettra également d'apprécier les impacts locaux des opérations d'aménagement qui y sont menées.



De nombreux projets économiques sont en cours de réalisation, le renouvellement urbain du quartier est engagé

Et toujours...

Les enjeux de développement de l'hydrogène - potentialités, stratégies des acteurs et projets dans m2A et le Sud Alsace

2021/07, 52 p. / Stéphane DREYER

Les séniors de Bollwiller : pratiques sociales, accessibilité aux services, désirs...

2021/06, 16 p. / Jennifer KEITH

Chaînes logistiques : quelles mutations du mondial au local ?

2021/06, 64 p. / Didier TAVERNE, Stéphane DREYER

Les dynamiques commerciales dans l'agglomération mulhousienne

2021/05, 44 p. / Didier TAVERNE

Région Grand Est : Guide d'aménagement des points d'arrêt ferroviaires TER

2021/03, 88 p. / AURM, AGURAM

Espace documentaire



Le centre de documentation est ouvert à tous sur rendez-vous.

33 avenue de Colmar - Grand Rex
68200 MULHOUSE
Tél. : 03 69 77 60 74

Roxane Hermiteau-Beyribey
Chargée d'information

Pour vous abonner / désabonner du Panorama, contacter : roxane.hermiteau-beyribey@aurm.org

Les publications mentionnées dans ce PANORAMA sont téléchargeables sur notre site internet. www.aurm.org

Découvrez **Datagences.eu** le portail de données développé par 4 agences d'urbanisme du Grand Est, dont l'AURM.



agence d'urbanisme de la région mulhousienne