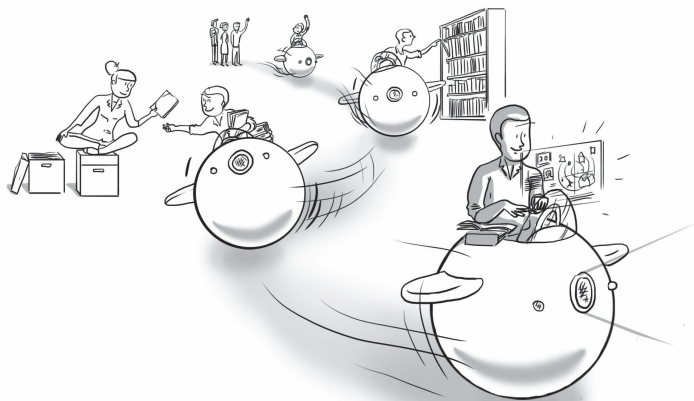


N°39 - JUILLET 2023

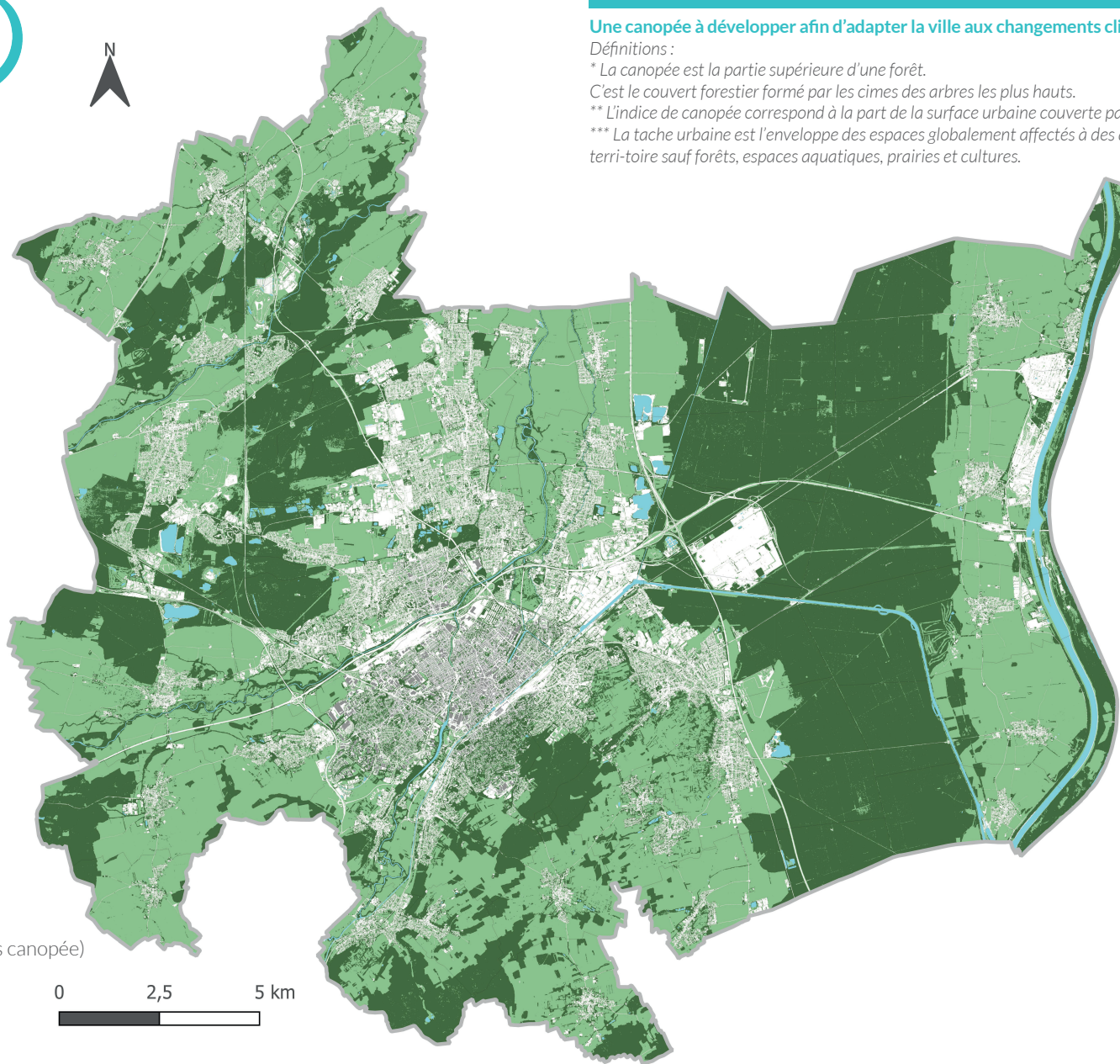
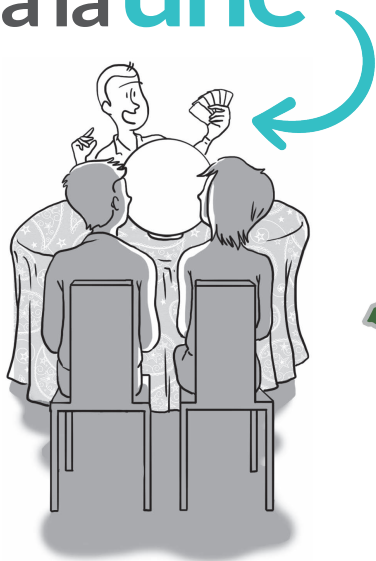
PANORAMA

Les dernières publications et expertises de l'Afut Sud-Alsace







Afut 
agence de fabrique
urbaine et territoriale
SUD-ALSACE

La carte à la **une**



Légende

-  Canopée
-  Couverture végétale (hors canopée)
-  Hydrographie
-  Bâtiments

0 2,5 5 km

La couverture végétale et la canopée dans l'agglomération mulhousienne

Une canopée à développer afin d'adapter la ville aux changements climatiques

Définitions :

* La canopée est la partie supérieure d'une forêt.

C'est le couvert forestier formé par les cimes des arbres les plus hauts.

** L'indice de canopée correspond à la part de la surface urbaine couverte par le feuillage des arbres.

*** La tache urbaine est l'enveloppe des espaces globalement affectés à des activités humaines soit l'ensemble du territoire sauf forêts, espaces aquatiques, prairies et cultures.


36 732 ha
de couverture
végétale

dont plus de
47%
de canopée*

15%
d'indice de
canopée**
dans la tache urbaine***

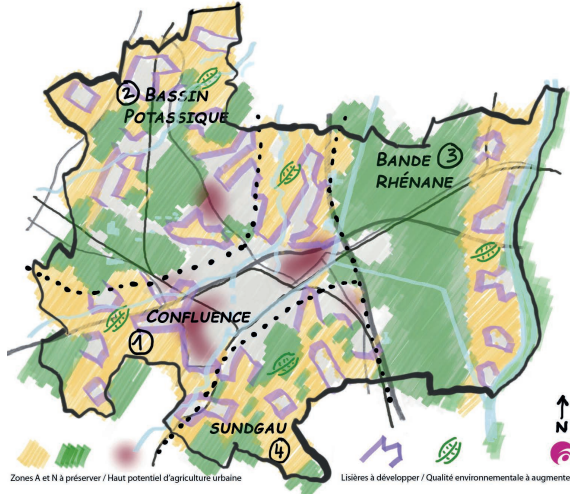
Préparer le plan local d'urbanisme intercommunal (PLUi)

En 2023, m2A a choisi d'élaborer son premier PLUi. Pour aider les élus à se projeter, un éclairage préalable est apporté sur 10 thématiques. Son contenu : poser la situation, rappeler les évolutions législatives, donner à voir les tendances émergentes positives et bonnes pratiques locales. Son objectif : identifier les enjeux actuels et nouveaux, les leviers d'action et les partenaires mobilisables pour répondre aux défis à relever.

afut-sudalsace.org  Accès réservé

Préparer le plan local d'urbanisme intercommunal... Éclairage préalable à l'élaboration du PLUi de m2A

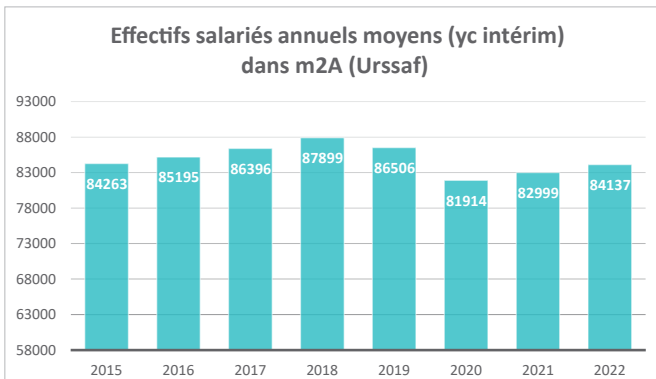
Décembre 2022 / 61 pages
Pier-Maël ANEZO, Christelle BARLIER, Marie-Anne LAUZZANA



Exemple «Agriculture» (un des 10 thèmes) : Préserver au mieux les terres, veiller à la qualité des lisières agricoles, répondre aux besoins des exploitations, agriculture de proximité...

Une situation de l'emploi qui se redresse lentement

L'analyse des données de l'année 2022 montre une amélioration de la situation de l'emploi, mais relativement lente et inégale selon les secteurs. En revanche, les salaires se sont montrés dynamiques et le nombre de contrats de travail signés a largement retrouvé son niveau d'avant crise.



En 2021 et 2022, l'emploi s'est redressé, mais on reste loin des niveaux pré-crise sanitaire.

afut-sudalsace.org

Évolution de l'emploi et des activités économiques dans M2A : 2022, une reprise molle

Avril 2023 / 20 pages
Didier Taverne

Optimiser l'occupation du patrimoine par les administrations

Dans le cadre de la réalisation du Schéma Directeur de l'Immobilier Régional (SDIR) de l'Etat, la DGFIP a sollicité les 7 agences d'urbanisme du Grand Est pour l'aider à élaborer sa stratégie patrimoniale sur les principales agglomérations de la région. Le but recherché est l'optimisation de l'occupation du patrimoine par les administrations avec une vision stratégique à 5 / 10 ans. Un « porté à connaissance » synthétique de l'agglomération mulhousienne a été produit indiquant la politique d'infrastructures et de mobilité, la politique de développement urbain, le marché de l'immobilier résidentiel et tertiaire ...



L'étude vise 11 agglomérations dans le Grand Est parmi lesquelles m2A

afut-sudalsace.org

Contribution des agences d'urbanisme de la région Grand Est à la réalisation du Schéma Directeur de l'Immobilier Régional (SDIR)- Éléments de connaissance sur le fonctionnement des agglomérations et leurs perspectives de développement

Mars 2023, 116 pages
ZEST (Réseau des agences d'urbanisme du Grand Est)
Réfèrent : Jennifer KEITH

Fonderie : un succès qui commence à payer !



Vue d'artiste des espaces publics (crédit m2A)

Parallèlement à la rénovation des locaux destinés à accueillir de nouvelles activités, la ville de Mulhouse et m2A travaillent à la réhabilitation des espaces publics.

Pour apprécier les impacts du soutien à l'industrie et au numérique, les évolutions du quartier Fonderie à Mulhouse doivent être analysées finement. La version 2022 de la démarche de suivi s'est enrichie d'indicateurs financiers et fiscaux : retour sur investissement, effet de levier et valeur patrimoniale. Il est beaucoup trop tôt pour juger du retour sur investissement, cependant l'effet de levier et la valeur patrimoniale du site sont positifs.

afut-sudalsace.org

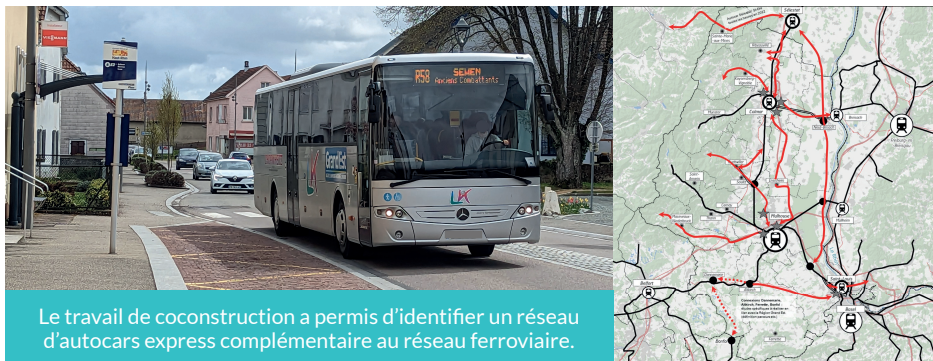
Industrie et numérique dans m2A : données pour un suivi longitudinal de la politique de soutien à l'industrie et au numérique

Décembre 2022 - Didier Taverne

Mobilités & transport : les intercommunalités haut-rhinoises s'expriment collectivement

afut-sudalsace.org
Schéma directeur des mobilités du Haut-Rhin (version 0)
 28 pages.
 Stéphane DREYER, Afut Sud-Alsace
 Christophe WOLF, m2A

Dans le Haut-Rhin, les déplacements du quotidien dépassent largement les périmètres des intercommunalités. Ils sont majoritairement réalisés en voiture. Le Schéma directeur des mobilités, document coconstruit par les 16 intercommunalités du département, propose des actions pour renforcer les transports collectifs, les aménagements cyclables, les services de mobilité, etc.



Le travail de coconstruction a permis d'identifier un réseau d'autocars express complémentaire au réseau ferroviaire.

Retour en image



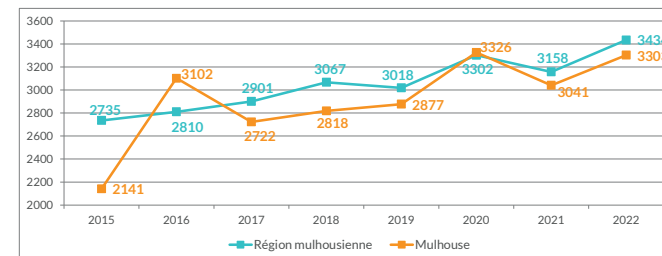
Le 6 juillet l'Afut Sud-Alsace organisait sa première Estive dans la forêt de Masevaux-Niederbruck. Samuel Jehl de la Chambre d'Agriculture et Laurent Saint-André de l'INRAE ont sensibilisé les élus et citoyens présents aux impacts climatiques subis par la forêt.

L'orage avant la tempête sur le marché immobilier

Après la période plutôt favorable de janvier à août 2022, celle de septembre à décembre 2022, apparaît difficile pour l'immobilier neuf, autant pour la promotion que pour la vente de maisons individuelles.

Pour l'instant, l'agglomération mulhousienne est encore « préservée ». Mais le contexte immobilier devrait encore se complexifier dans les années à venir avec des taux d'intérêts en hausse et un coût des matières premières plus élevé. Et pendant ce temps, les prix sont toujours en hausse...

afut-sudalsace.org
Observatoire du logement neuf de la région mulhousienne - l'essentiel 2022
 Avril 2023, 8 pages, Jennifer KEITH



Prix de vente des logements libres neufs et hors parking (TVA pleine).

Les prix de vente des logements neufs poursuivent leur croissance à Mulhouse comme en périphérie.

Expertises

■ Suite Avant-Midi

Connaître et évaluer le foncier dans nos communes : de l'obligation aux opportunités
 2023/04, 26 p.
 Catherine HORODYSKI et Romane HAUSWALD

Les enjeux de la jeunesse dans nos territoires :

de l'analyse socio-démographique à la prospective scolaire
 2023/06, 28 p.
 Marion SCHAEFFER et Jennifer KEITH

■ Notes

Le marché locatif privé en 2022 : Chiffres clés et enjeux dans l'agglomération mulhousienne
 2023/06, 16 p. / Jennifer KEITH

Petites villes de demain : comment passer des intentions d'action au projet stratégique et à l'opérationnel ? Actes des ateliers
 2023/02, 18 p.
 AGAPE, AGURAM, SCALEN, Afut Sud-Alsace

Diagnostic Flash Jeunesse : les jeunes de l'ouest mulhousien
 2023/05, 40 p. / Marion SCHAEFFER

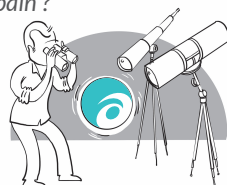
■ Bloc-notes

Conférence régionale du fret et de la logistique en Grand Est : atelier n°5 - système logistique régional
 2023/04, 3 p. / Stéphane DREYER



AGENDA & ACTUALITÉS

- ✓ ZFE - Zone à faibles émissions - mobilités de l'agglomération mulhousienne
Lundi 6 février de 11h à 12h à Mulhouse – **Avant-Midi**
- ✓ Quels futurs espaces pour nos défunts ?
Jeudi 23 mars de 8h à 9h à Mulhouse – **Matinale**
- ✓ Connaître et évaluer le foncier dans nos communes
Vendredi 14 avril de 11h à 12h à Mulhouse – **Avant-Midi**
- ✓ Projections démographiques locales, chiffres clés et enjeux
Vendredi 23 juin de 11h à 12h à Mulhouse – **Avant-Midi**
- ✓ L'Estive - La forêt, une ressource locale menacée ! Quelles stratégies d'adaptation ?
Jeudi 6 juillet à Masevaux – **Sortie**
- Quels usages pour les jumeaux numériques dans l'aménagement urbain ?
Jeudi 21 septembre de 8h à 9h à Mulhouse – **Matinale**
- Un urbanisme différent
Vendredi 13 octobre de 11h à 12h à Mulhouse – **Avant-Midi**
- L'activité économique productive en centre urbain
Jeudi 30 novembre de 8h à 9h à Mulhouse – **Matinale**



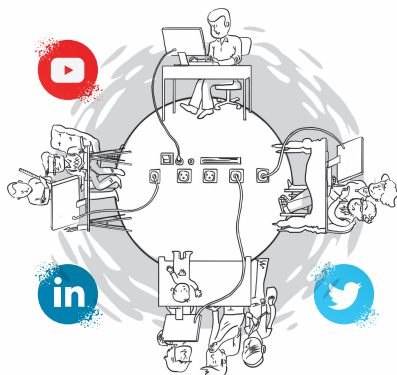
CONTACT



Afut Sud-Alsace
33 avenue de Colmar
68200 MULHOUSE
03 69 77 60 70
contact@afut-sudalsace.org
www.afut-sudalsace.org

Les publications mentionnées dans le **PANORAMA** sont accessibles sur notre site internet ainsi que toutes les productions de l'Agence.

SUIVEZ-NOUS !



PANORAMA, la revue collaborative de l'Afut Sud-Alsace

Direction de la publication :

Viviane BEGOC, directrice

Comité de rédaction :

Viviane BEGOC, Didier TAVERNE, Jennifer KEITH,
Stéphane DREYER, Christelle BARLIER, Cécile CALIFANO-
WALCH, Catherine HORODYSKI, Marion SCHAEFFER,
Anne LICHTLÉ, Roxane HERMITEAU-BEYRIBEY,
Catherine JACAMON

Graphisme et mise en page :

Anne LICHTLÉ

Abonnement/désabonnement et RGPD :

roxane.hermiteau-beyribey@afut-sudalsace.org

Illustrations et photographies :

Afut Sud-Alsace, Fanny Delqué, Freepik