

## Expertises :

### Nos Bloc-notes :

- 74<sup>ème</sup> congrès des HLM 2013, « Notre responsabilité : Agir » (Lille). 24 au 26 septembre 2013, 7p. / Jennifer Keith
- Les interconnectés « aménagement et urbanisme : du projet numérique de territoire aux bâtiments intelligents » (Paris). 24 septembre 2013, 3 p. / Stéphane Dreyer
- Club Eco - FNAU « Industrie et territoire : préserver l'existant et/ou préparer l'avenir » (Nancy). 7 juin 2013, 4 p. / Didier Taverner
- Conférence « Enjeux des politiques énergétiques territoriales en chiffres », co-organisée par le conseil de développement de la région mulhousienne (Mulhouse). 21 mai 2013, 2 p. / Didier Taverner

### Essentiel de la Matinale :

- L'émergence du consomm'acteur 15 novembre 2013, 1 p. / Didier Taverner

### Diaporama :

- L'émergence du consomm'acteur (Diaporama présenté lors de la Matinale) 15 novembre 2013, 16 p. / Didier Taverner
- Reconversion de lieux désaffectés : laissez le temps au(x) projet(s) (diaporama présenté lors de la Matinale) 27 septembre 2013, 57 p. / Christelle Barlier
- Le projet stratégique du Pôle Métropolitain Strasbourg Mulhouse : Stratégie d'accessibilité : diagnostic, enjeu, priorités d'actions (présenté en commission réunie de m2A) 20 septembre 2013, 13 p. / Stéphane Dreyer

## Et toujours...

- Reinque recomposer le centre village 2013/06, 46 p. / Catherine Horodyski, Joseph De Ronne
- Localisation des activités et spécialisation des territoires 2012/12, 39 p. / Didier Taverner
- Nord Franche Comté et Sud Alsace : premier pôle automobile français 2013/09, 8 p. / ADU ; AURM - Didier Taverner
- Les quartiers des CUCS de m2A : radiographie 2013/05, 24 p. / Sébastien Dassonville
- Guide pratique de mise en œuvre du PLH 2013/10, 24 p. / Christelle Barlier, Jennifer Keith
- Fréquentation du centre-ville de Mulhouse : rapport annuel 2012 2013/07, 60 p. / Nathalie Saby
- Le projet stratégique du Pôle métropolitain Strasbourg – Mulhouse : stratégie d'accessibilité 2013/06, 20 p. / ADEUS ; AURM - Stéphane Dreyer
- Potential de renouvellement urbain : étude de 5 sites à vocation économique 2013/05, 28 p. / Catherine Horodyski
- Le marché locatif privé dans la région mulhousienne en 2012 2013/05, 8 p. / Jennifer Keith
- Diagnostic intérim 2013/05, 64 p. / Didier Taverner
- Les enjeux énergie : pourquoi et comment les prendre en compte dans le SCOT ? 2012/06, 76 p. / Catherine Horodyski
- Révision du SCOT de la Région mulhousienne : Les essentiels n°1 : Diagnostic 2013/03, 18 p. / Christelle Barlier, Jennifer Keith

## Au fait de l'actualité de l'Agence d'Urbanisme

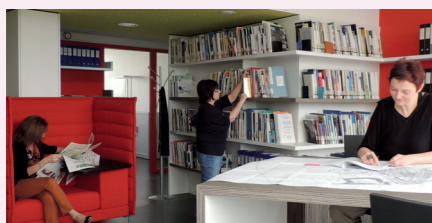
Les études mentionnées dans ce PANORAMA sont téléchargeables\* sur notre site internet. [www.aurm.org](http://www.aurm.org) (\*accès réservé aux membres de l'AURM pour les plus récentes)

L'AURM dispose d'un centre de documentation situé dans ses locaux. Il réunit les études de l'agence d'urbanisme et de ses partenaires dans un souci de veille et d'anticipation des évolutions de la région mulhousienne et de son grand

territoire. Il propose un fonds documentaire spécialisé en aménagement du territoire : urbanisme, habitat, cohésion sociale, déplacements, économie territoriale, données statistiques et cartographiques ...

Vous trouverez toutes les informations utiles à l'usager sur notre site Internet.

Pensez à vous abonner à notre Revue de Presse et notre Newsletter (Gratuit).



**Contact : Roxane Hermiteau-Beyribey**  
Documentaliste  
33 avenue de Colmar - 5<sup>ème</sup> étage  
68200 MULHOUSE  
Station tram : "Grand'Rex" (ligne 1)  
Tél. : 03 69 77 60 74  
Courriel : roxane.hermiteau-beyribey@aurm.org

**aurm**  
agence d'urbanisme de  
la région mulhousienne

Mise en pages : MW CREATION - Crédits photos : AURM

**aurm**  
agence d'urbanisme de  
la région mulhousienne

FÉVRIER 2014

# N°3 PANORAMA

Les dernières publications et expertises de l'AURM

### Diagnostic territorial partagé 2013

2013/10 24 p.  
MEF ; AURM - Didier TAVERNE

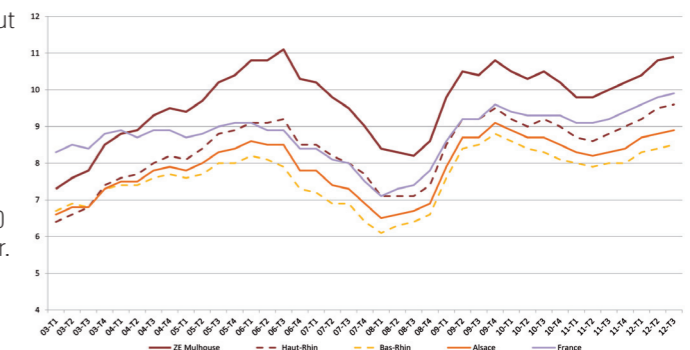


Depuis 2004, le taux de chômage de la zone d'emploi de Mulhouse est significativement supérieur au taux national et régional. La situation s'explique en partie par le faible niveau de formation de nombreux jeunes. Lutter contre l'échec scolaire est un impératif pour le territoire.

### Une analyse sans complaisance du territoire

Ce diagnostic explore les principales problématiques du territoire : désindustrialisation, faible niveau de qualification de la population, clivage socio-spatial, faible attractivité...

Mais le territoire peut aussi compter sur son potentiel innovant, un fort dynamisme entrepreneurial, que la stratégie Mulhouse Eco 2020 permet de conforter.



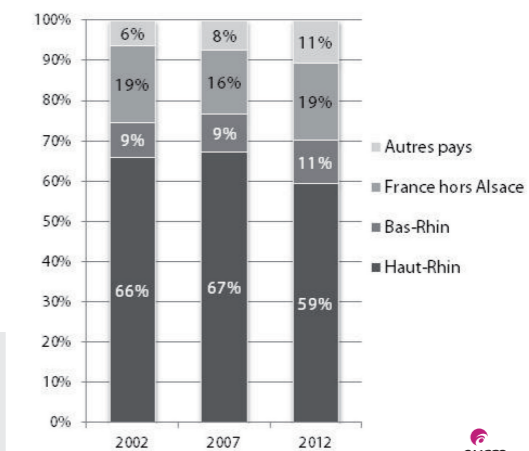
### Portrait de l'Université de Haute-Alsace

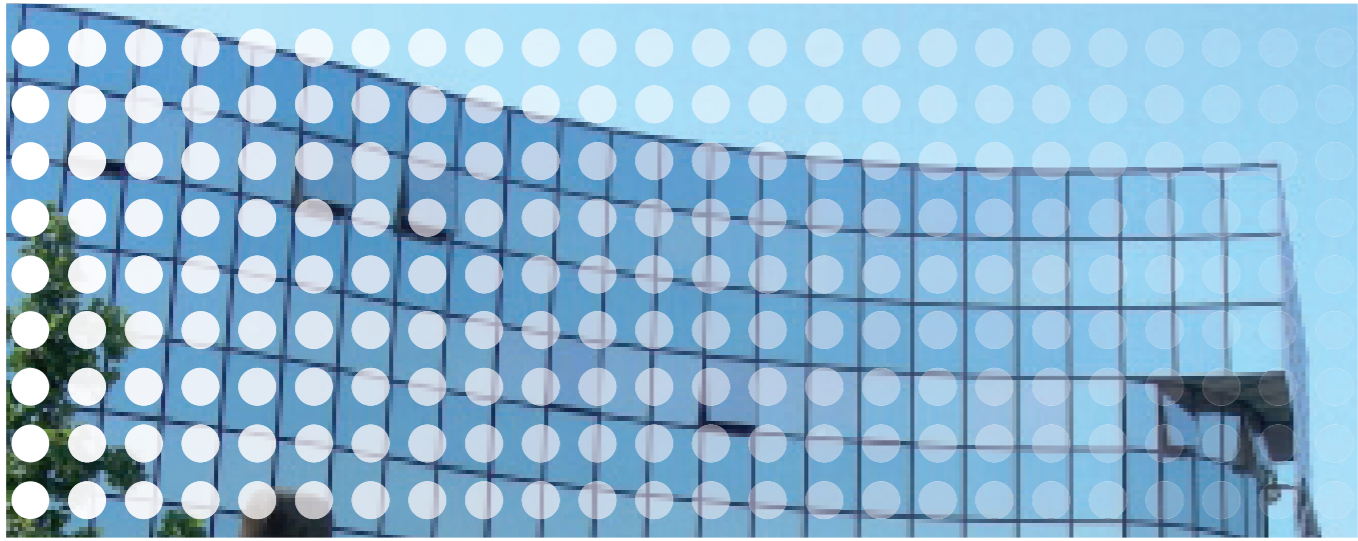
2013/12 16 p.  
AURM - Nathalie SABY

L'apprentissage et les formations transfrontalières constituent les priorités de l'UHA. Les liens entre les pôles de recherche et les entreprises du territoire sont essentiels et bénéfiques pour les acteurs. Leur renforcement est un objectif pour l'UHA. La lisibilité de l'offre de formation proposée dans le Rhin Supérieur passe par une mise en cohérence avec celle proposée au niveau régional et transfrontalier.

« L'Université de Haute-Alsace attire de plus en plus d'étudiants en provenance d'autres régions françaises ou de l'étranger. »

### L'UHA : un acteur en prise directe avec l'économie locale





## Les dernières publications et expertises de l'AURM

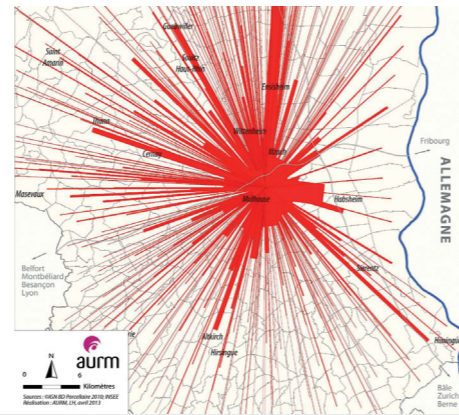
### Où et pourquoi implanter des centres de télétravail ?

2013/06 17 p.  
MEF : AURM - Didier TAVERNE



### Télétravail : un potentiel d'économie de 30 millions d'euros

Ce sont les coûts économiques, sociaux et environnementaux que la collectivité pourrait éviter si l'ensemble des cadres et professions intermédiaires habitant hors de Mulhouse, mais venant y travailler chaque jour, recouraient aux services de 8 centres de télétravail situés à Barthenheim, Cernay, Colmar, Ensisheim, Gildwiller, Guebwiller, Illfurth et Sentheim.



Chaque jour, presque 20 000 personnes de tout le Haut-Rhin viennent à Mulhouse pour y travailler. Le développement de centres de télétravail pourrait fortement réduire les coûts de ces déplacements.

### Les Établissements Publics Fonciers (EPF)

2013/11 14 p.  
AURM - Jennifer KEITH



### Un outil puissant de maîtrise foncière pour les collectivités

Les enjeux fonciers auxquels sont confrontées les collectivités dans la définition, l'engagement et la réalisation de leurs projets d'aménagement sont grandissants sur fond de crise immobilière.

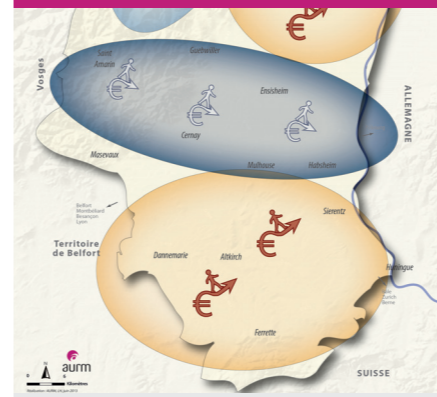
Explications et retours d'expérience d'un outil mutualisé pour la maîtrise foncière, le portage foncier et la gestion des terrains.



Chaque année en France, environ 70 000 ha de surface agricole utile sont consommés par l'urbanisation, soit l'équivalent d'un département français tous les dix ans. Des territoires se sont dotés d'EPF pour une meilleure maîtrise de leur étalement urbain.

### Spécialisation des territoires et dynamiques socio-économiques

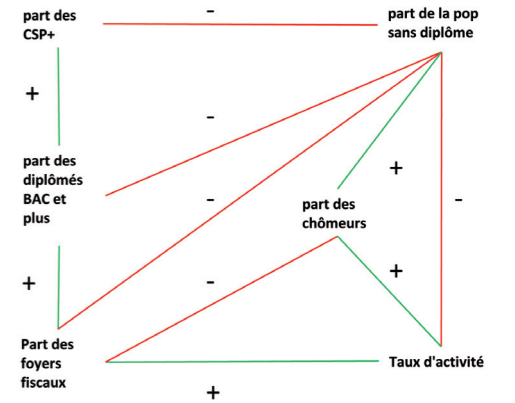
2013/10 20 p.  
MEF : AURM - Didier TAVERNE



L'étude du dynamisme socio-économique fait apparaître 4 situations types dans le Haut Rhin. A une forte spécialisation des activités renvoie une forte spécialisation sociale : le territoire se dualise avec d'un côté des territoires accueillant cadres et CSP+, de l'autre des ouvriers fortement touchés par le chômage.

### La spécialisation des territoires : une tentation dangereuse

L'hyper-spécialisation sur un type d'activités fragilise les territoires. Ainsi, des cantons aujourd'hui en situation socio-économique favorable, connaissant un fort développement du commerce, présentent-ils une vulnérabilité particulière, liée au découplage entre lieu de production de richesse et lieu de consommation de cette richesse.



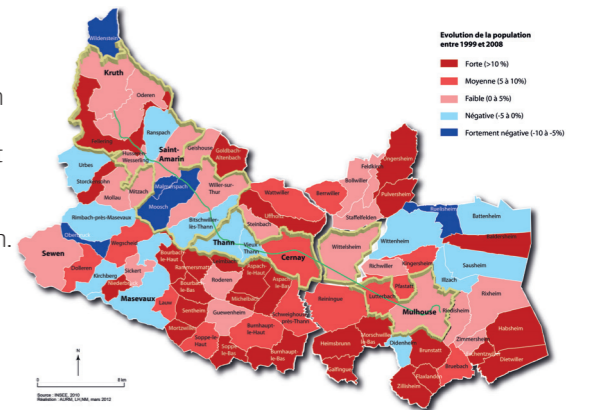
### Portrait des territoires traversés par la ligne TER Mulhouse Thann Kruth

1ère actualisation, 2013/07 104 p.  
AURM - Stephane DREYER



### Mieux connaître les territoires « Tram Train » et haute vallée de la Thur

L'arrivée du tram-train en 2010 a multiplié par deux l'offre ferroviaire entre Thann et Mulhouse. Les gares ont été réaménagées. Le portrait de territoire analyse 26 indicateurs, avant et après la mise en service du tram-train. Il montre que les territoires traversés par la ligne ont connu de profondes mutations socio-économiques.



La ligne TER Mulhouse Thann-Kruth propose une desserte tram-train sur la portion Thann et Mulhouse, irrigant finement le cœur de Mulhouse.

### Le suivi annuel du Programme Local de l'Habitat (PLH)

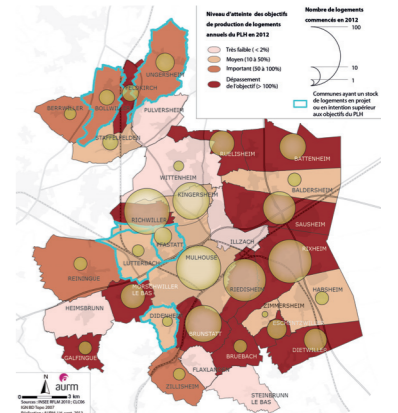
2013/09 20 p.  
AURM - Jennifer KEITH



### Observer les évolutions socio démographiques : une nécessité pour réussir le PLH de m2A

Une construction de logements neufs qui décroche mais une mobilisation forte de la collectivité pour faire (re)venir les investisseurs.

Une forte production de logements sociaux, plus de 600 logements privés rénovés et remis sur le marché en 1 an (...), tels sont les éléments significatifs de ce premier bilan du PLH de m2A.



Difficultés à mobiliser le foncier, prix des logements, solvabilité des ménages, conditionnalités des aides (...), autant d'éléments qui freinent la construction de logements neufs dans l'agglomération mulhousienne