

N°18 PANORAMA

Les dernières publications et expertises de l'AURM

Le coût réel des déplacements dans m2A - Voiture, marche, vélo et transports collectifs.

2017/12 24 p.

AURM - Stéphane DREYER

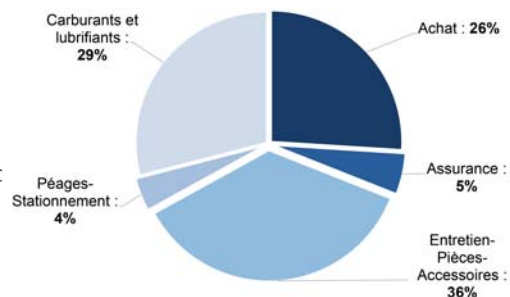


Mieux connaître le coût réel des déplacements par modes

La voiture particulière revient très chère à l'utilisateur et à la collectivité. La marche et le vélo sont très économiques. Ils présentent en plus d'importants gains pour la santé et la qualité de l'air.

Communiquer sur le coût réel des déplacements auprès du grand public est un enjeu fort pour m2A.

Il permettrait de faire évoluer les comportements en encourageant l'utilisation des modes alternatifs à la voiture.



Le coût d'un kilomètre réalisé en voiture revient à 0,35 €. Le carburant représente seulement une part de 29 %. L'achat de la voiture, l'assurance, l'entretien et les péages / stationnement pèsent 71 % du coût

Les espaces publics à caractère naturel au cœur de l'agglomération mulhousienne - Repérage, typologie et accessibilité

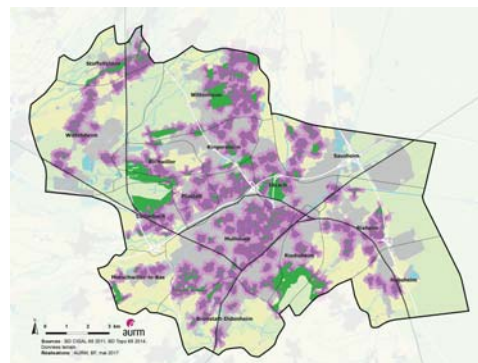
2017/12 24 p.

AURM - Cécile CALIFANO-WALCH

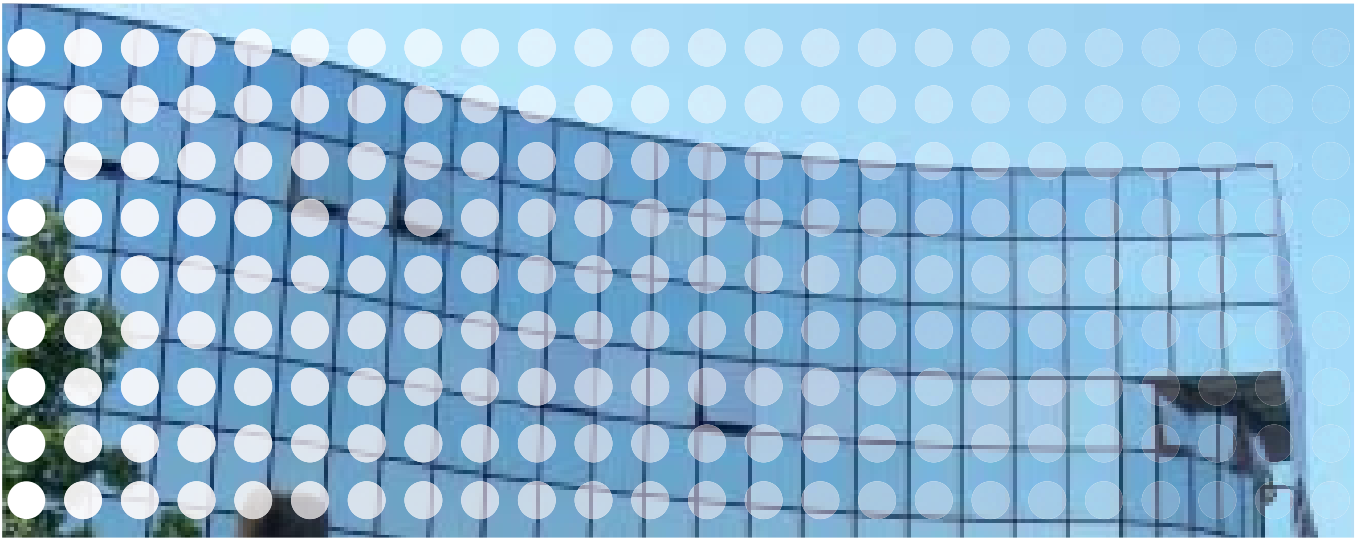


Nature en ville : état des lieux et accessibilité pour les habitants

Le tissu urbain de l'agglomération mulhousienne recèle des espaces dont le caractère naturel présente un intérêt pour les habitants. Leur recensement fait ressortir une typologie variée, du parc au square, de la promenade végétalisée au boisement aménagé. La cartographie des zones de desserte de ces espaces indique une bonne accessibilité globale des habitants vers les espaces à caractère naturel. Elle souligne quelques secteurs où des marges d'amélioration sont possibles.



L'approche cartographique et les repérages de terrain permettent de tirer un premier portrait de ces espaces et de leurs usages.



Les dernières publications et expertises de l'AURM

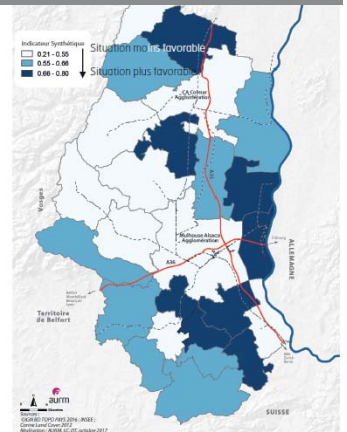
L'attractivité résidentielle du Sud Alsace
2017/12 **50 p.** ou synthèse **8 p.**
AURM - *Didier Taverner*



Comment expliquer l'attractivité des territoires du Sud Alsace ?

Sundgau, vallées vosgiennes, agglomération mulhousienne... les territoires du Sud Alsace ne bénéficient pas tous de la même attractivité résidentielle.

Le solde migratoire, les mobilités résidentielles mais également les opportunités d'emplois proposés aux femmes peuvent influencer la situation d'un territoire. Ce travail explore "Le bien-être collectif", un indice synthétique qui permet d'estimer l'attractivité globale.



L'indice synthétique de bien-être collectif est un assez bon marqueur de l'attractivité territoriale

La population des communes de l'agglomération mulhousienne

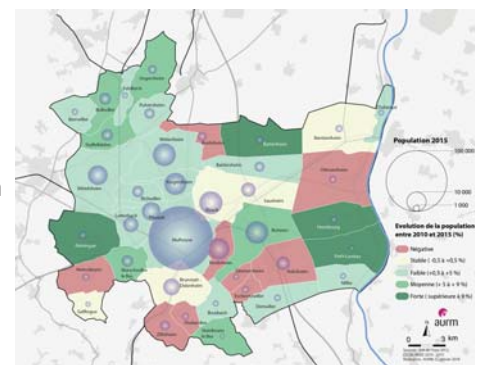
2018/01 **4 p.**
AURM - *Nathalie SABY*



L'évolution de la population de notre territoire

Au 1^{er} janvier de chaque année, l'Insee publie les nouvelles données de population des communes françaises. L'occasion pour l'Agence de présenter simplement les chiffres de m2A.

Le nombre d'habitants de l'agglomération est en hausse de 1,6%, croissance supérieure à celle du Grand Est. Des disparités démographiques existent entre les communes de m2A mais aussi entre les agglomérations de la région Grand Est.



Près de 275 000 personnes vivent dans l'agglomération mulhousienne. 40% d'entre elles résident dans la ville-centre.

Demain le Sud Alsace : 5 idées clés

2017/12 16 p. + 25 fiches
AURM - Viviane BEGOC,
Roxane HERMITEAU-BEYRIBEY,
(fiches : écriture collective)



Cinq orientations clés pour le Sud Alsace de demain

Alimentation, citoyenneté, énergie, qualité de vie, mobilité... la ville et la société sont en mutation.

A l'occasion de son 25^{ème} anniversaire, l'Agence a identifié 25 tendances-clés de demain. Chacune de ces thématiques a donné lieu à un article diffusé sur un blog dédié tout au long de l'année 2017.

Ce travail a été synthétisé et est restitué dans un ouvrage disponible sur demande.



A l'occasion de ses 25 ans, l'Agence interroge l'avenir et imagine 25 tendances de demain. (demain.aurm.org)

La voiture autonome dans notre territoire - Quels impacts potentiels pour nos villes et nos villages?

2018/01 20 p.
AURM - Stéphane DREYER

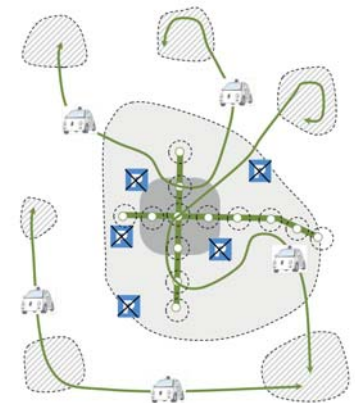


Les impacts urbains potentiellement vertueux de la voiture autonome

Il existe 3 modèles de véhicules autonomes : les transports collectifs autonomes, les robots taxis et les voitures privées autonomes. En 2018, le ou les modèles de voitures qui pourraient se généraliser à terme ne sont pas encore connus.

Néanmoins, les deux premiers pourraient être les deux modèles les plus vertueux pour les territoires. Ils laissent plus de place à la marche, au vélo et à la nature.

Ils pourraient ainsi complètement transformer la physionomie de nos cités.



La généralisation des voitures autonomes sous la forme de robots taxis permettrait d'aménager des espaces publics beaucoup plus agréables.

Le Marketing territorial : de quoi parle-t-on ? - Explorations méthodologiques

2017/09 8 p.
AURM - Didier TAVERNE
et Cécile CALIFANO-WALCH



Démarches innovantes de marketing territorial : principes et exemples

Une démarche de marketing territorial ne se réduit pas à de « la Com' ». Il s'agit d'abord d'un projet collectif qui associe une diversité de partenaires et d'acteurs engagés pour leur territoire. Ces démarches reposent sur une vision transversale, qui interroge le territoire, ses potentiels et ses limites, en vue d'être en capacité de mieux accueillir des ressources venant de l'extérieur. Les exemples étudiés s'adressent aux particuliers ou aux entreprises. Les qualités mises en avant, le type de discours et les stratégies développés sont analysés.



Initiée à la demande des élus du Dialogue Sud Alsace, cette note pose quelques définitions et quelques principes susceptibles d'alimenter la réflexion sur l'attractivité du territoire.

Expertises :

Et toujours...

➔ Bloc-Notes

- Observer et évaluer. Des outils pour améliorer le cadre de vie des habitants.es des quartiers populaires : Forum de l'ORIV
2017/12, 4 p. / *Didier Taverner*
- Modèles économiques traditionnels versus innovants : le grand débat
2017/12, 2 p. / *Didier Taverner*
- Transformation digitale des métiers, impacts et enjeux sur l'évolution des compétences
2017/11, 2 p. / *Didier Taverner*

➔ Restitution de réunion

- Portrait des jeunes de la région mulhousienne : synthèse de la réunion de restitution
2017/11, 2 p. / *Sébastien Dassonville*

➔ Diaporama

- Mobilité et applications numériques : état des lieux et enjeux dans le Sud-Alsace
2017/11, 12 p. / *Stéphane Dreyer*
- Visites d'études : portrait de l'agglomération mulhousienne : mobilité, transports et urbanisme
2017/10, 28 p. / *Stéphane Dreyer*
- Le développement des réseaux numériques : une chance à saisir pour la région mulhousienne
2017/11, 11 p. / *Stéphane Dreyer*
- Portrait du Sud Alsace au cœur des enjeux transfrontaliers
2017/11, 10 p. / *Stéphane Dreyer*

Les équipements sportifs dans l'agglomération mulhousienne : état des lieux et perspectives
2017/09, 36 p. / *Jennifer Keith*

La toile numérique du Sud Alsace : Repères, acteurs et enjeux du numérique appliqué aux industries du futur
2017/07, 42 p. / *Didier Taverner, Stéphane Dreyer*

L'artisanat en Alsace : entre tradition et modernité, n°3
2017/09, 8 p. / *Adéus, AURM*

L'artisanat en Alsace : enjeux de la transmission-reprise, n°2
2017/09, 8 p. / *Adéus, AURM*

L'artisanat en Alsace : un maillon fort de l'économie locale, n°1
2017/09, 8 p. / *Adéus, AURM*

Les copropriétés en difficulté de m2A
Troisième année d'observation
2017/07, 12 p. / *Sébastien Dassonville*

Éléments de méthode pour une évaluation des actions menées dans le cadre de la politique de la ville
2017/06, 38 p. / *Didier Taverner*

Portraits d'agglomération - SRADDET
2017/06, 23 portraits + 1 synthèse / *AURM en partenariat avec les 6 agences Grand Est*

Les évolutions récentes de l'emploi salarié ; un peu d'optimiste pour l'avenir ?
2016/05, 12 p. / *Didier Taverner*

Portrait de l'agglomération mulhousienne
2017/05, 42 p. / *Sébastien Dassonville, Nathalie Saby*

Panorama des SCoTs - SRADDET
2017/06, 27 portraits + 1 synthèse / *AURM en partenariat avec les 6 agences Grand Est*

Portrait des jeunes mulhousiens : zoom sur les enfants de moins de 10 ans
2017/02, 16 p. / *Sébastien Dassonville*

Le marché locatif privé dans la région mulhousienne
2017/05, 12 p. / *Nathalie Saby*

Au fait de l'actualité de l'Agence d'Urbanisme

Les études mentionnées dans ce PANORAMA sont téléchargeables* sur notre site internet. www.aurm.org (*Certaines avec accès réservé aux membres de l'AURM).

L'AURM dispose d'un centre de documentation situé dans ses locaux. Il réunit les études de l'Agence d'Urbanisme et de ses partenaires dans un souci de veille et d'anticipation des évolutions de la région mulhousienne et de son grand

territoire. Il propose un fonds documentaire spécialisé en aménagement du territoire : urbanisme, habitat, cohésion sociale, déplacements, économie territoriale, données statistiques et cartographiques ...

Vous trouverez toutes les informations utiles à l'usager sur notre site Internet.

Pensez à vous abonner à notre Revue de Presse et notre Newsletter (Gratuit).



Contact : Roxane Hermiteau-Beyribey

Documentaliste

33 avenue de Colmar - 5^{ème} étage

68200 MULHOUSE

Station tram : "GrandRex" (ligne 1)

Tél. : 03 69 77 60 74

Courriel : roxane.hermiteau-beyribey@aurm.org



agence d'urbanisme de
la région mulhousienne