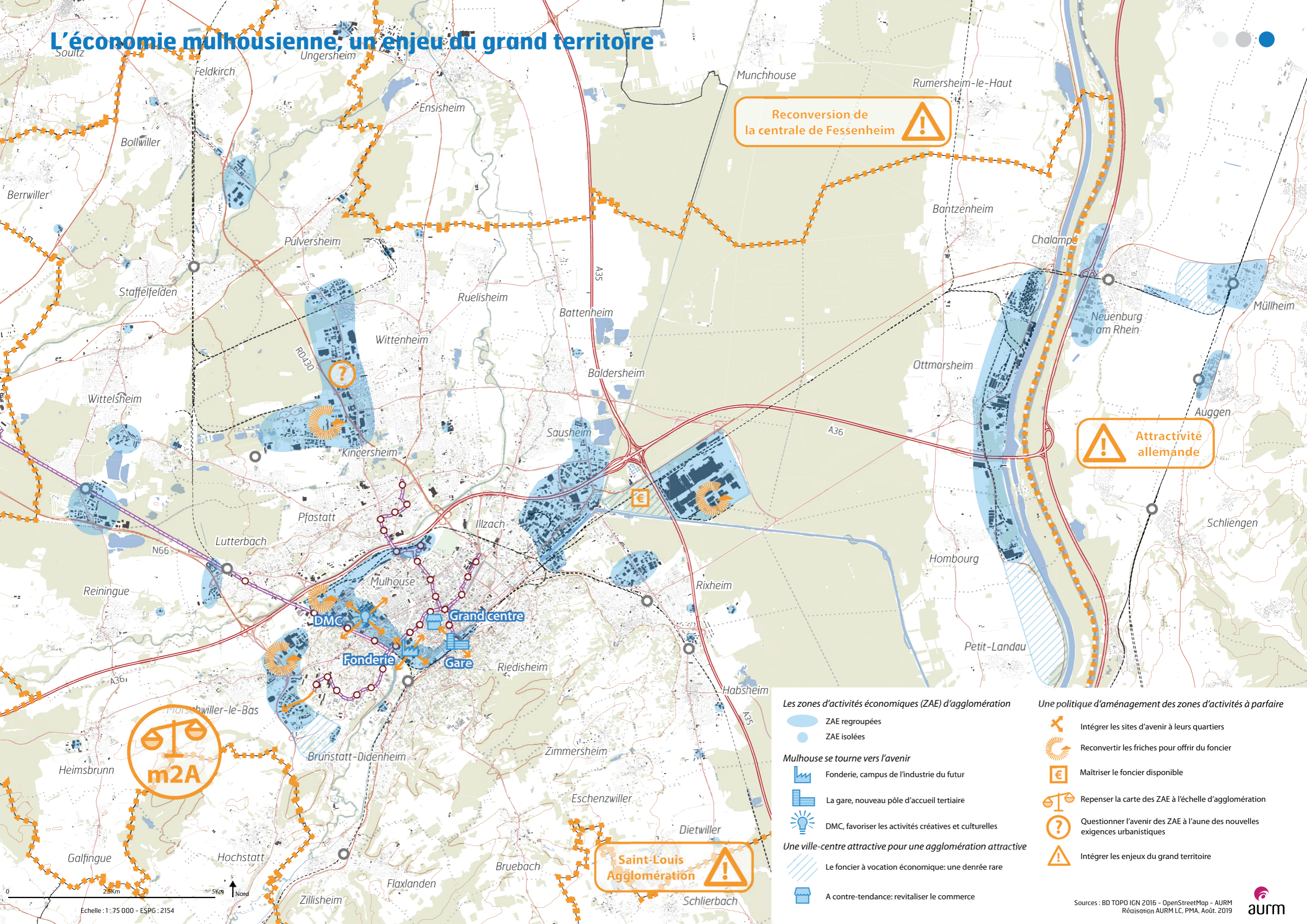


L'économie mulhousienne, un enjeu du grand territoire



Reconversion de la centrale de Fessenheim 

Attractivité allemande 







Saint-Louis Agglomération 


m2A

Les zones d'activités économiques (ZAE) d'agglomération

-  ZAE regroupées
-  ZAE isolées
- Mulhouse se tourne vers l'avenir**
-  Fonderie, campus de l'industrie du futur
-  La gare, nouveau pôle d'accueil tertiaire
-  DMC, favoriser les activités créatives et culturelles
- Une ville-centre attractive pour une agglomération attractive**
-  Le foncier à vocation économique: une denrée rare
-  A contre-tendance: revitaliser le commerce

Une politique d'aménagement des zones d'activités à parfaire

-  Intégrer les sites d'avenir à leurs quartiers
-  Reconvertir les friches pour offrir du foncier
-  Maîtriser le foncier disponible
-  Repenser la carte des ZAE à l'échelle d'agglomération
-  Questionner l'avenir des ZAE à l'aune des nouvelles exigences urbanistiques
-  Intégrer les enjeux du grand territoire