



# Votre Agence d'Urbanisme

Une ingénierie de services publics pour votre territoire

**Aménagement, Urbanisme,  
Développement, Cohésion  
territoriale et sociale ...**

L'Agence est une association d'intérêt général créée il y a près de 30 ans.  
Ses missions sont :

- observer les évolutions,
- partager les connaissances,
- contribuer à l'harmonisation des politiques publiques,
- préparer l'avenir....

Pour les décideurs publics et essentiellement dans la région mulhousienne et le Sud Alsace

## En amont des phases opérationnelles

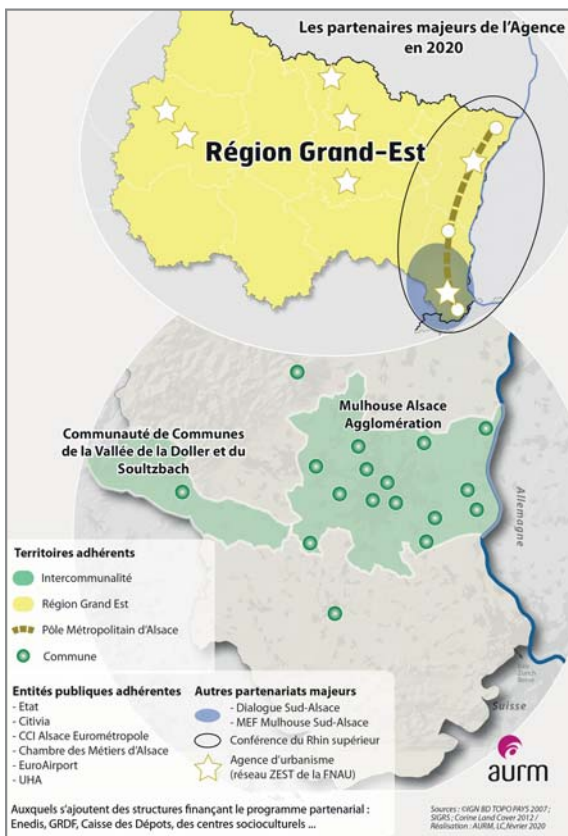
L'Agence est le maillon « amont » de l'aménagement territorial. Pour ses partenaires « aval » (m2A, Région, État, Communes, CCI, Citivia, EAP...), elle apporte connaissances et expertises, complète un point de vue, défriche un sujet, élabore un plan...



# Le partenariat

## Un périmètre géographique évolutif

Les missions couvrent la région mulhousienne et son vaste territoire de coopération. L'Agence apporte son expertise sur des périmètres de toute taille : îlot, quartier, commune, secteur intercommunal, région...



## STRUCTURES MEMBRES



## COMMUNES MEMBRES

Altkirch	Kingersheim
Battenheim	Lutterbach
Chalampé	Masevaux
Dietwiller	Niederbruck
Galfingue	Mulhouse
Guebwiller	Petit-Landau
Habsheim	Riedisheim
Hombourg	Wittenheim
Illzach	Wittelsheim

## Une association de membres « partenaires »

L'Agence est administrée par l'État et des représentants d'organismes publics (élus aux mandats diversifiés). Cette gouvernance garantit une vision prospective stratégique et neutre.

## Un large tour de table financier

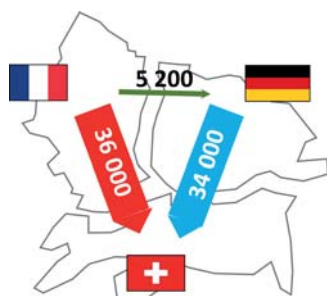
L'Agence compte presque 30 partenaires membres. Le financement de l'Agence est aussi assuré par 20 structures non membres. Ces chiffres sont en hausse constante.

La masse salariale représente près de 80% du budget, lequel s'élève à environ 1,1M€ par an.

## AUTRES FINANCEURS NON MEMBRES



et la Conférence du Rhin Supérieur, des centres socioculturels, la Maison des Adolescents...



Exemple des missions transfrontalières (Diagnostic et enjeux de l'espace Mulhouse - Basel - Freiburg)



ou celles en prise avec des préoccupations locales (Concertation pour l'aménagement de la rue du Collège à Riedisheim)

# La production

## Des domaines diversifiés

Les thèmes d'investigation sont adaptés aux besoins. Ils évoluent constamment : projet d'aménagement, urbanisme réglementaire (PLUi, SCOT...), cadre de vie, habitat, sociologie, services et équipements, transports, numérique, économie territoriale, patrimoine bâti, paysage, foncier, développement durable, données statistiques et géographiques...



Valorisation du patrimoine naturel et végétal (m2A, Mulhouse, Guebwiller,....)

## Des façons multiples d'intervenir

Les « livrables » répondent à la variété des attendus : ouvrage, note, synthèse, concertation, plan, schéma, animation d'un débat, d'une réunion....

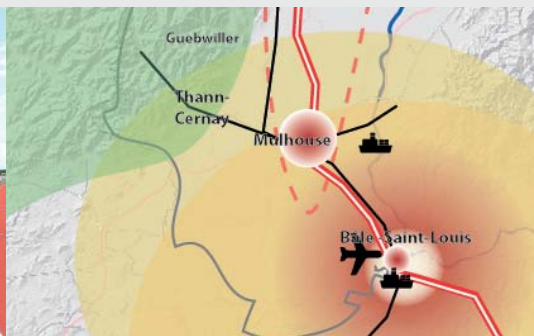
Quelques exemples en sont donnés ci-après :



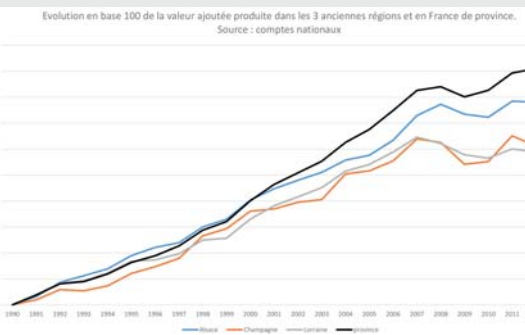
Dessins de projets d'aménagement (Galfingue, Chalampé, Masevaux, ...)



Explorations thématiques et prospectives (équipements sportifs, covoiturage, îlots de chaleur, énergies, ... m2A, Sud-Alsace)



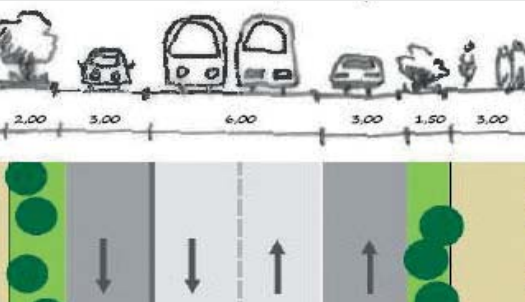
Schématisations de l'aménagement des territoires (PLUi Doller, SCOT région mulhousienne, réseau cyclables m2A, Planification Grand Est, ...)



Analyses du contexte économique et propositions d'orientations (formations, filière, ... Sud-Alsace, Grand Est)



Observations socio-économiques et anticipations (immobilier, vieillissement, peuplement, santé, ... Sud-Alsace, m2A, Mulhouse)



Motivations et recommandations pour aménager une rue apaisée (m2A, Lutterbach, Kingsheim, ...)

## De nombreuses bases de données

L'Agence établit des partenariats avec plus de 100 organismes (expertises mutuelles, échanges de bases de données, association aux comités de pilotage, etc.) dont : ANAH, Areal, Agglomération de Saint-Louis, Atmo Grand Est, CAF68, Crav Alsace-Moselle, DREAL Grand Est, EDF, Enedis, GRDF, Pôle Emploi, Rectorat, UHA, URSSAF, SOS médecins ... L'Agence exploite aussi les fichiers issus de l'Open Data.



# Les ressources

## Des collaborateurs expérimentés

Une quinzaine de salariées compose l'équipe de l'Agence, dont 12 permanents.

## Des expertises neutres et partagées

L'Agence est une ressource mutualisée de votre territoire. Elle constitue un lieu d'échanges et de travail collaboratif. Elle forme une agora de confiance pour ses partenaires : transversalité des approches thématiques, dialogue entre les différentes « strates » géographiques...



L'équipe maîtrise les techniques d'animation et de conduite de réunion créative



Viviane BEGOC  
Directrice



Didier TAVERNE  
Socio-Économie



Stéphane DREYER  
Mobilités-Réseaux



Catherine JACAMON  
Administration - Finance



Christelle BARLIER  
Urbanisme-Planification



Cécile CALIFANO-WALCH  
Paysage-Aménagement



Jennifer KEITH  
Habitat-Cohésion Sociale



Catherine HORODYSKI  
Aménagement - transition écologique



Pier Mael ANEZO  
Urbanisme - Transfrontalier



Marion SCHAEFFER  
Statistiques - Ressources



Luc CARPENTIER  
Géomatique-Cartographie



Roxane HERMITEAU-BEYRIBÉ  
Communication - Information

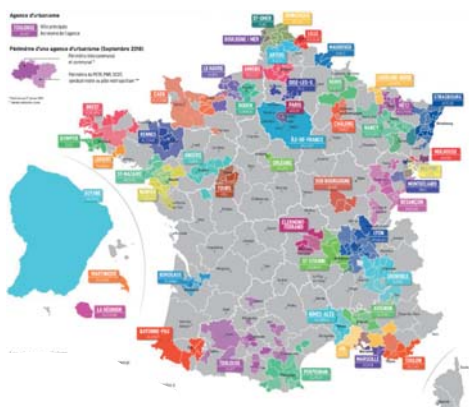
## Un centre documentaire et un site Internet pour tous

L'Agence est dotée d'un fonds contenant plus de 10 000 documents, 800 publications de l'Agence, 5 000 photos et des périodiques spécialisés.

L'Agence dispose d'un site internet public, actualisé et complet. L'ensemble du fonds y est référencé et les documents sont téléchargeables.

## La force d'un réseau national

L'Agence adhère à la Fédération Nationale des Agences d'Urbanisme (FNAU), qui regroupe 50 agences d'urbanisme (et un total de 1500 collaborateurs).



agence d'urbanisme de  
la région mulhousienne

AURM 33 avenue de Colmar  
68200 Mulhouse (Tram : Grand Rex)  
Tél. : 03 69 77 60 70 [aurm@aurm.org](mailto:aurm@aurm.org)  
[www.aurm.org](http://www.aurm.org) Suivez-nous sur Twitter