



Actifs se rendant à Bâle en train depuis la gare de Saint-Louis.

La publication analyse les déplacements des personnes à partir des données issues des fichiers navettes domicile-travail et domicile-étude de l'INSEE. Les données ont été mobilisées à l'échelle du Haut-Rhin et de l'agglomération mulhousienne (m2A).

Les navettes domicile-travail et domicile-étude ne représentent que 30 à 40 % de l'ensemble des déplacements. L'INSEE ne recense pas les déplacements achats, santé, visites, loisirs etc.

Toutefois, les déplacements domicile-travail structurent les territoires en bassins de vie, en dessinant le contour des aires urbaines et des zones d'emploi.

## Sommaire

### Définitions.....1

### 1. Navettes domicile-travail...3

Haut-Rhin : un territoire multipolarisé.....4

m2A : des déplacements dépassant largement les limites de l'agglomération mulhousienne.....5

m2A : des déplacements centrés vers Mulhouse.....6

### 2. Navettes domicile-étude...7

Haut-Rhin : des flux faibles entre intercommunalités.....8

m2A : des déplacements majoritairement concentrés dans l'agglomération mulhousienne.....9

m2A : Mulhouse polarise les flux.....10

### Pour aller plus loin.....11

## “ A retenir

### Navettes domicile - travail

- La présence des agglomérations de Colmar, de Mulhouse, de Saint-Louis / Bâle et des villes de Guebwiller, de Thann-Cernay, de Rouffach etc. **génèrent des flux multipolarisés** à l'échelle du Haut-Rhin.
- Les flux sont **massifs vers la Suisse** et **ténus vers l'Allemagne**.
- A l'échelle de m2A, les déplacements **dépassent largement les limites de l'agglomération**.
- Dans l'agglomération mulhousienne les déplacements sont **centrés vers Mulhouse**.

### Navettes domicile - étude

- A la différence des déplacements domicile-travail, les **volumes de déplacements étude entre les intercommunalités sont faibles**. La plupart du temps, les élèves sont scolarisés dans leur commune ou intercommunalité de résidence
- Des flux très limités **vers la Suisse** et **tenus vers l'Allemagne**.
- A l'échelle de m2A, les déplacements se concentrent principalement dans l'agglomération mulhousienne
- A l'intérieur de m2A, les flux en échange **convergent vers Mulhouse**.



## Définitions

- **Déplacement**

Action pour une personne, de se rendre d'un lieu : **origine** à un autre lieu : **destination** pour réaliser une **activité** = travail, étude, achats, santé, visites, loisirs etc. en utilisant **un ou plusieurs modes de transport** : voiture, transports en commun, vélo, marche à pied sur la voie publique.

- **Déplacement en cabotage**

Personne se déplaçant à l'intérieur d'un périmètre bien défini comme une **commune** ou une **intercommunalité**.

- **Déplacement en échange**

Individu effectuant un trajet d'un périmètre à un autre : entre deux **communes**, entre deux **intercommunalités**, entre deux départements ou deux Etats.

- **Navette domicile-travail**

La base des « navettes domicile-travail » fournit, pour l'ensemble des communes de France, les effectifs correspondant au croisement du **lieu de résidence** avec le **lieu de travail**.

- **Navette domicile-étude**

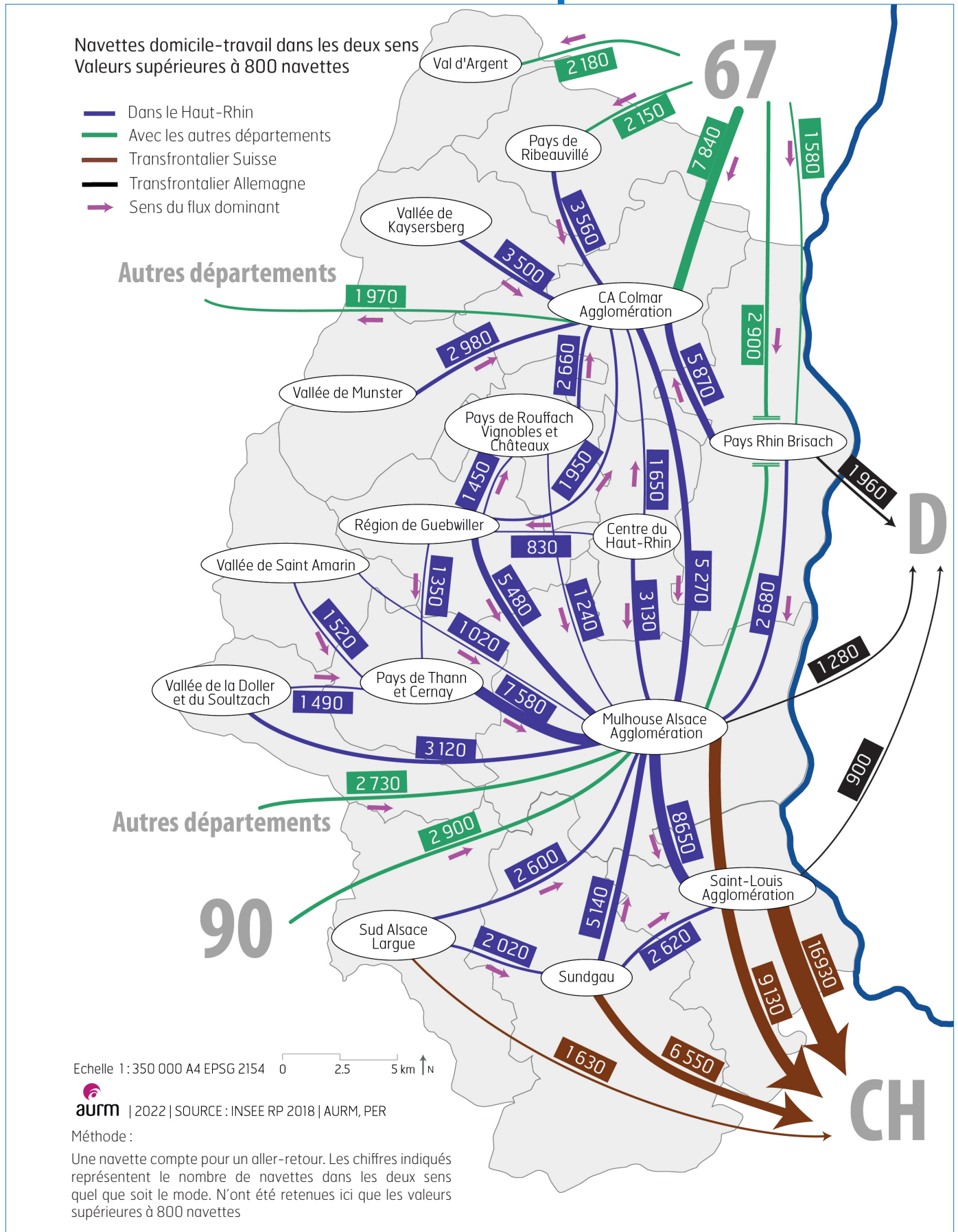
La base des « navettes domicile-étude » fournit, pour l'ensemble des communes de France, les effectifs correspondant au croisement du **lieu de résidence** avec le **lieu de scolarisation** de la **maternelle** à l'**enseignement supérieur**.

**La publication prend en compte l'ensemble des déplacements études** : écoles maternelles et primaires, collèges, lycées généraux et professionnels, enseignements supérieurs : universités, IUT, écoles d'infirmière etc.



# 1. Les navettes domicile-travail

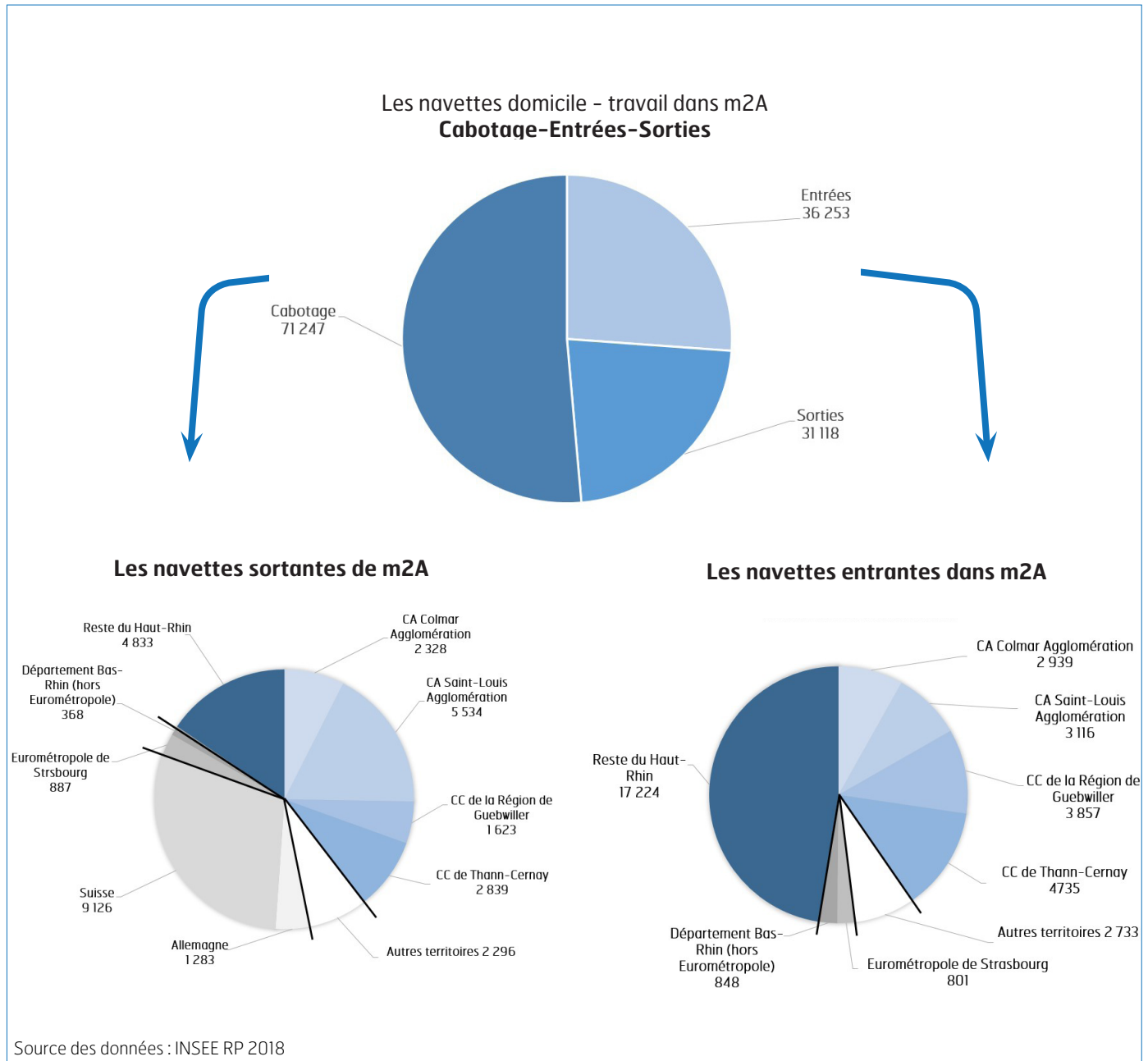
# Haut-Rhin : un territoire multipolarisé



Les agglomérations de Colmar, de Mulhouse, de Saint-Louis / Bâle sont les principaux pôles générateurs de trafic. Les communautés de communes de Guebwiller, de Thann-Cernay, de Rouffach etc. sont des pôles de déplacements locaux.



## m2A : des déplacements dépassant largement les limites de l'agglomération mulhousienne



22 % des 139 000 navettes domicile-travail sortent de m2A, 26 % y entrent et 52 % s'effectuent à l'intérieur du territoire. Ces dernières représentent 71 000 navettes.

Les flux sortants de l'agglomération mulhousienne se dirigent principalement vers Saint-Louis Agglomération et la Suisse. Ces destinations représentent 47 % des flux de sorties. Avec seulement 1 283 navettes, les flux vers l'Allemagne sont modestes. Les flux à destination des intercommunalités de Guebwiller, de Thann-Cernay, de Colmar pèsent plus de 22 % des navettes sortantes.

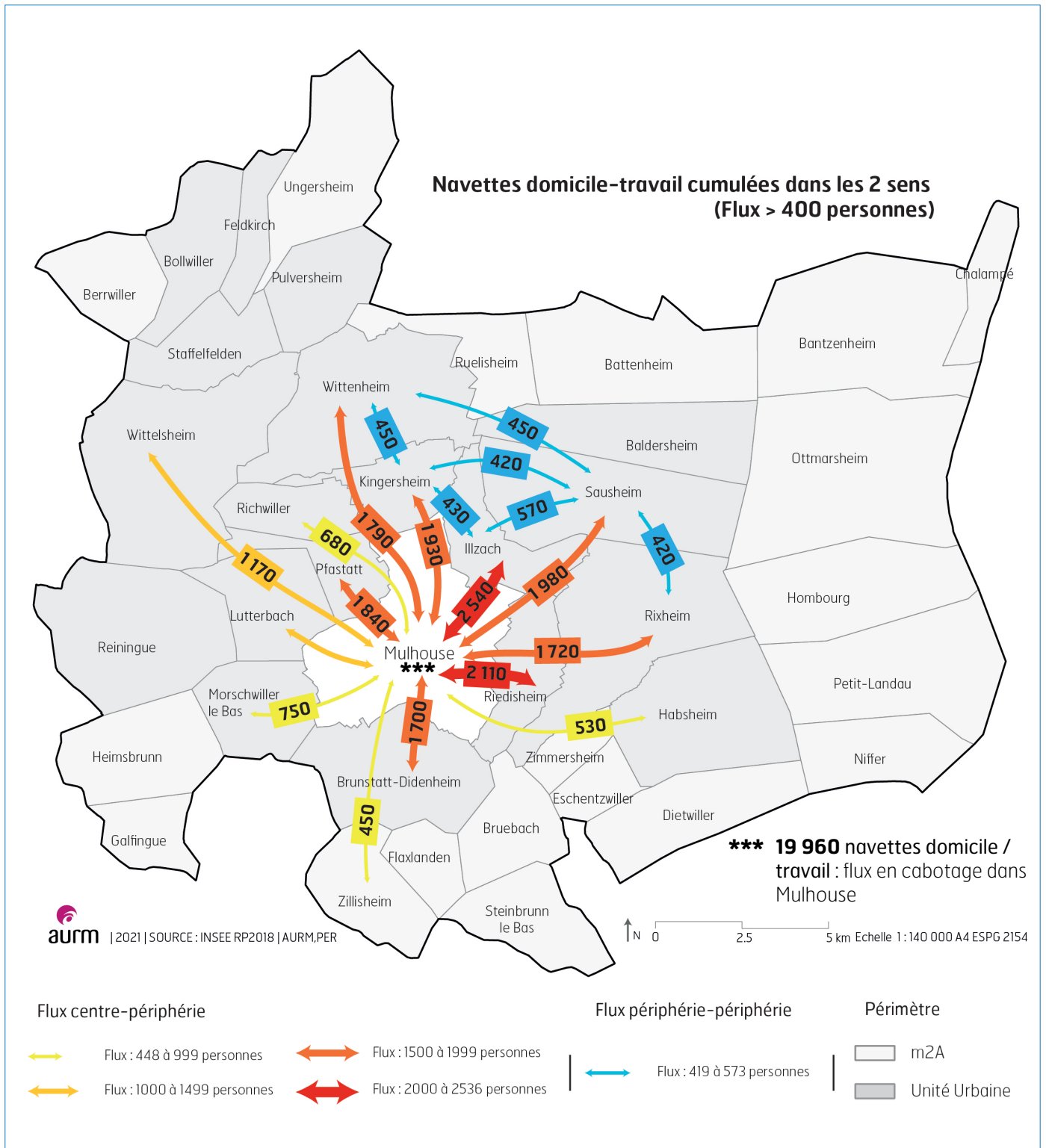
Avec 36 000 navettes contre 31 000, les flux entrants sont plus importants que les flux sortants. Les entrées viennent de toutes les intercommunalités du Haut-Rhin.

139 000

navettes domicile-travail dans m2A en 2018



# m2A : des déplacements centrés vers Mulhouse



Des déplacements importants entre Mulhouse et les communes situées au nord et à l'est, des flux «périphérie-périphérie» faibles.

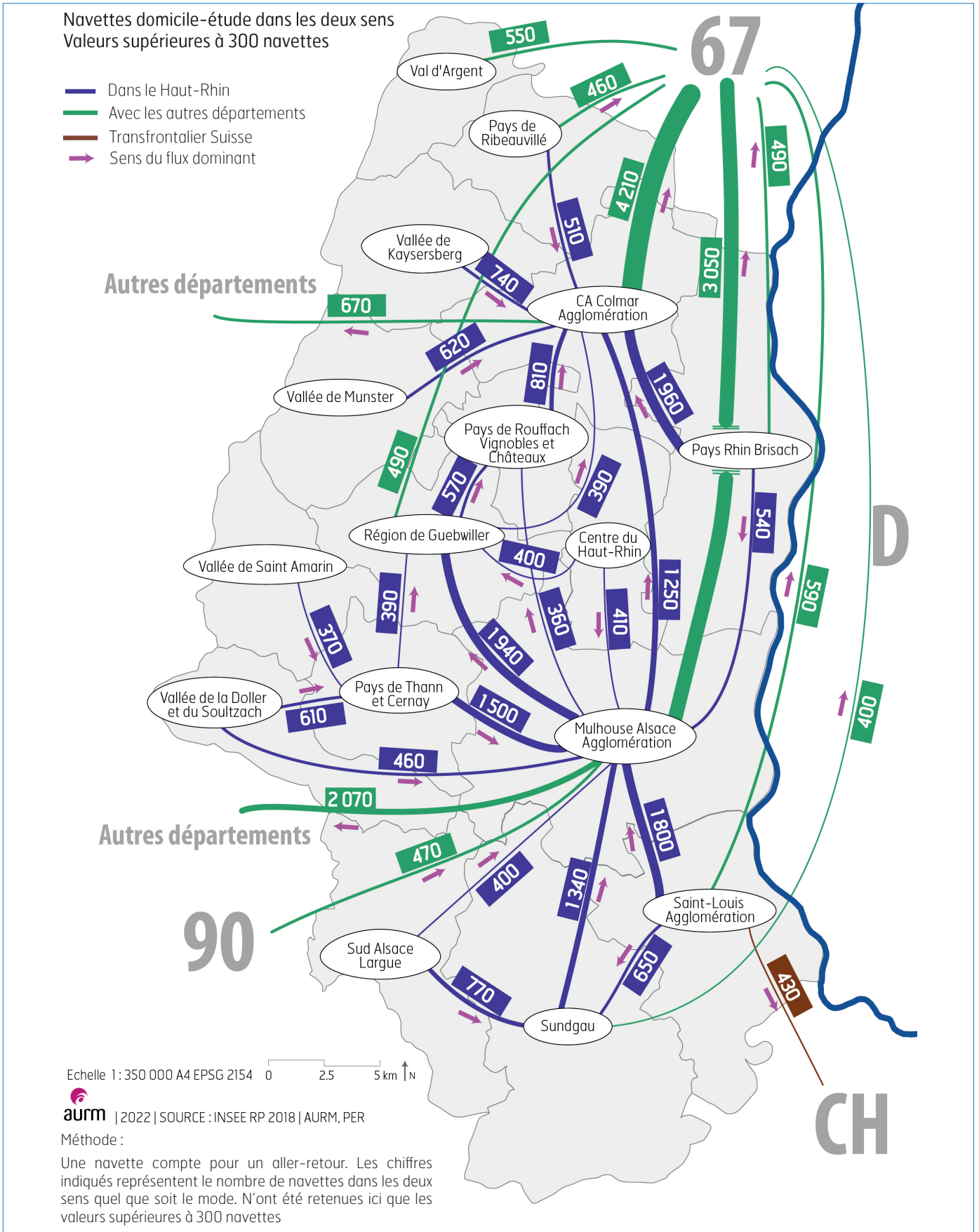
4 200 personnes se déplacent tous les jours pour travailler sur l'axe Mulhouse - Kingersheim - Wittenheim. 2 540 personnes se déplacent entre Illzach et Mulhouse et 4360 sur l'axe Mulhouse-Riedisheim-Rixheim-Habsheim. Les déplacements sont donc importants entre Mulhouse et les communes situées au nord et à l'est.

Les flux centre-périphérie sont donc majoritaires. La présence des usines de Stellantis explique les flux relativement importants vers Sausheim.



## 2. Les navettes domicile-étude

# Haut-Rhin : des flux faibles entre intercommunalités

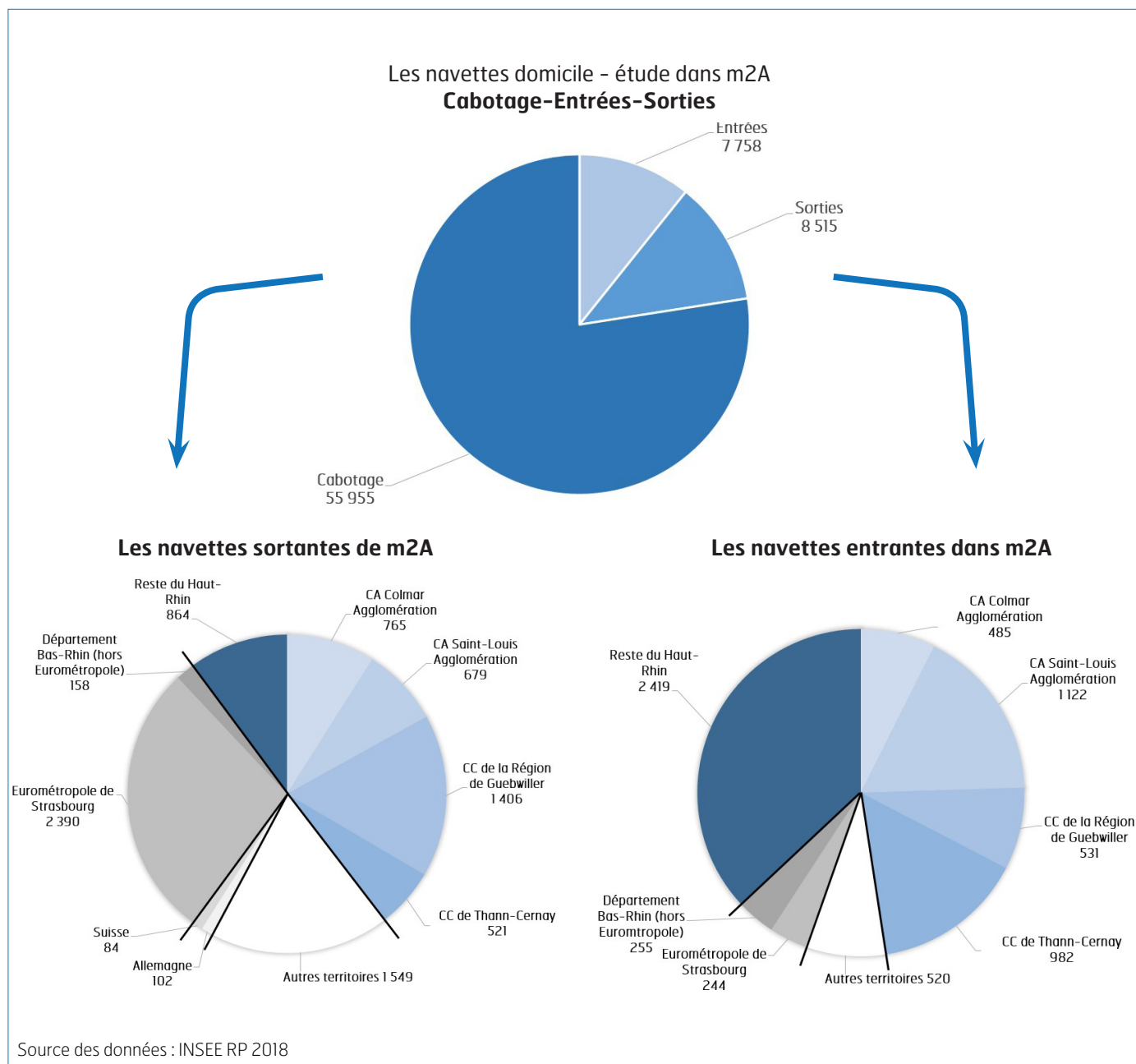


A la différence des déplacements domicile-travail, les volumes de navettes étude entre les intercommunalités sont **faibles**. La plupart du temps, les élèves sont scolarisés dans leur commune ou intercommunalité de résidence. C'est à partir du lycée ou de l'université que les individus se déplacent d'une intercommunalité ou d'un département à un autre.





# m2A : des déplacements majoritairement concentrés dans l'agglomération mulhousienne



12 % des 72 000 navettes domicile-travail sortent de m2A. 11 % y entrent. 77 % s'effectuent à l'intérieur du territoire. Ces dernières représentent 56 000 navettes domicile-étude.

De manière générale, les navettes étude sortantes de l'agglomération mulhousienne se diffusent dans tout le Haut-Rhin. Elles représentent 50 % des flux de sortie. Les déplacements vers l'Eurométropole de Strasbourg pèsent 30 % des flux sortants.

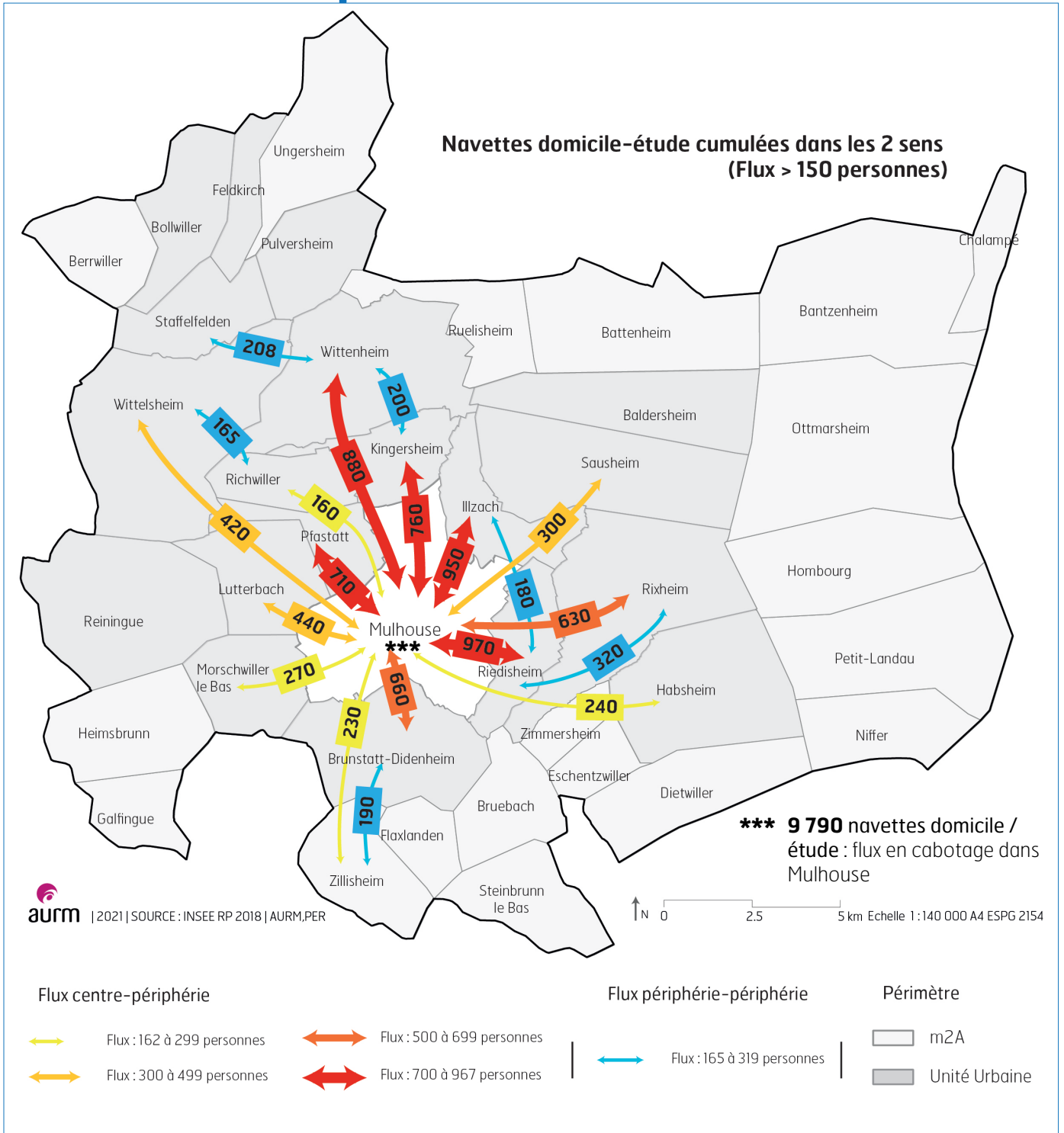
Seulement 2 % des navetteurs de m2A se rendent en Suisse ou en Allemagne pour étudier. Les navettes à destinations des pays frontaliers sont donc très limitées.

Avec 7 760 navettes contre 8 510, les flux entrants sont moins importants que les flux sortants. 86 % de ces derniers proviennent du Haut-Rhin. Très peu de navetteurs habitent dans le Bas-Rhin ou d'autres départements.

**72 000** navettes domicile-étude dans m2A en 2018



# m2A : Mulhouse polarise les flux



Comme pour les navettes domicile / travail, des déplacements importants entre Mulhouse et les communes situées au nord et à l'est, des flux «périphérie-périphérie» peu marqués.

1 840 personnes se déplacent tous les jours pour étudier sur l'axe Mulhouse - Kingersheim - Wittenheim. 950 personnes se déplacent entre Illzach et Mulhouse et 2 160 sur l'axe Mulhouse-Riedisheim-Rixheim-Habsheim. Les déplacements sont donc importants entre Mulhouse et les communes situées au nord et à l'est.

Les flux centre-périphérie sont donc majoritaires. La présence de collèges / lycées peuvent expliquer les flux relativement importants vers Zillisheim, Illzach ou Wittelsheim.

## Pour aller plus loin...

- Exceptées les données des navettes domicile-travail et domicile-étude de l'INSEE, le Sud Alsace ne dispose pas d'autres sources de données permettant d'avoir une vision complète et homogène de la mobilité des habitants.
- **L'Enquête Mobilité Certifiée Cerema (EMC2)** permettrait d'obtenir bien plus d'informations sur les déplacements du Sud Alsace.
- L'EMC2 est un véritable **outil de recensement des déplacements**. Les données sont **représentatives**.

Pour en savoir plus, consulter la publication de l'agence d'urbanisme ci-dessous :



### Mesurer les déplacements des personnes dans m2A et le Sud Alsace - Quels enjeux ? Quelles solutions ?

2020/02 - 16 p - AURM

Les « enquêtes mobilités » réalisées dans le Haut-Rhin depuis 2000 sont de nature, périmètre et échelonnement dans le temps très divers. Elles ne permettent pas d'avoir une vision complète et homogène de la mobilité des résidents. Pourtant, la connaissance des déplacements (modes, motifs etc.) des habitants à l'échelle du territoire de vie est essentielle.

Ce document dresse un état des nombreux dispositifs d'enquêtes mobilités : avantages, inconvénients, données mobilisées, coûts....



## Glossaire

AURM : Agence d'Urbanisme de la Région Mulhousienne.

CA : Communauté d'Agglomération.

CC : Communauté de Communes.

EMC2 : Enquête Mobilité Certifiée Cerema.

EPCI : Etablissement Public de Coopération Intercommunale.

m2A : Mulhouse Alsace Agglomération

INSEE : Institut National de la Statistique et des Etudes Economiques

RP : Recensement de la Population

## AURM

33 avenue de Colmar - 68 200 MULHOUSE  
Tél. : 03 69 77 60 70 - Fax : 03 69 77 60 71

## Source des illustrations : AURM

Etude éditée et imprimée par :  
L'Agence d'Urbanisme de la Région Mulhousienne

### Rédaction :

Stéphane DREYER  
stephane.dreyer@aurm.org - tel : 03.69.77.60.81

Cartographies : Paul-Emile ROCHET  
avec l'appui de Luc CARPENTIER.

Statistiques : Marion SCHAEFFER.

Directrice de la publication : Viviane BEGOC

*Toute reproduction autorisée avec mention précise de la source et la référence exacte.*