

Des thèmes larges

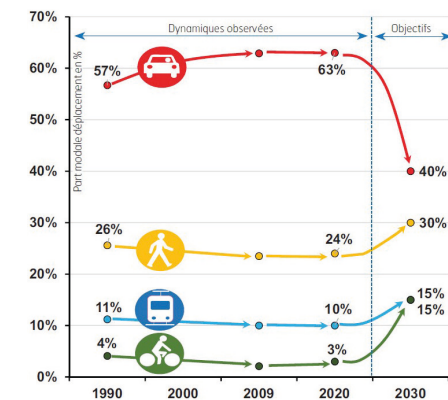
Les domaines d'investigation sont constamment adaptés aux besoins : projet d'aménagement, urbanisme réglementaire, habitat, sociologie, services et équipements, transports, économie, paysage, foncier, transition écologique...

Des façons d'intervenir évolutives

L'Agence apporte son expertise sur des périmètres de toute taille : îlot, quartier, commune, secteur inter-communal, région... Les « livrables » répondent à la variété des attendus : ouvrage, note, synthèse, concertation, schéma, animation, réunion...

De nombreuses bases de données

L'Agence établit des partenariats avec plus de 100 organismes pour des expertises mutuelles, fourniture de bases de données, association aux missions, etc. Parmi eux, Atmo Grand Est, CAF68, Crav, EDF, GRDF, Pôle Emploi, Rectorat, URSSAF, SOS médecins, ARS, Carsat...



PLanification des territoires (SCoT, PLUi, PLH, Plan de mobilité,...)



Valorisation du patrimoine naturel et végétal



Anticipations socio-économiques : séniors, démographie scolaire



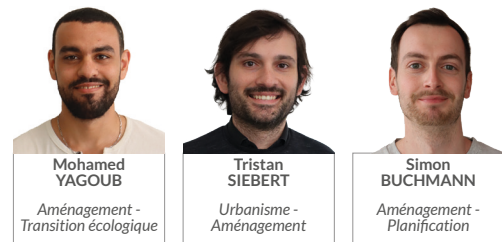
Esquisse de projets d'aménagement



Contexte économique : formations, filières, foncier

Des collaborateurs expérimentés

Une quinzaine de salariés compose l'équipe de l'Agence, dont 13 permanents.

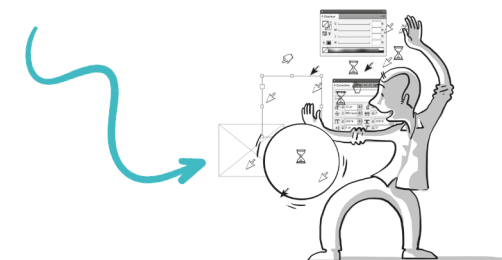


Les collaborateurs de l'Agence sont formés à la conduite de réunions créatives

Des publications en accès libre

Rapports, ouvrages, photos... L'Agence collecte, organise et met à disposition les ressources documentaires liées à l'aménagement, au développement local et à l'urbanisme.

Retrouvez-les sur notre site internet.



Afut Sud-Alsace
33 avenue de Colmar
Tram «Grand Rex»
68200 MULHOUSE
03 69 77 60 70

contact@afut-sudalsace.org
afut-sudalsace.org



agence de fabrique urbaine et territoriale
SUD-ALSACE

VOTRE AGENCE D'URBANISME
Une ingénierie de services publics mutualisée



Aménagement, urbanisme, cohésion territoriale et sociale...

L'Agence est une association d'intérêt général créée il y a 30 ans.

Ses missions :

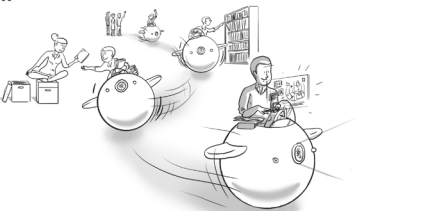
- Observation de l'évolution des territoires
- Harmonisation des politiques publiques
- Prospective et aide à la décision
- Partage des connaissances et animation du débat local

Pour les décideurs publics de la région mulhousienne, du Sud-Alsace et du Grand Est.

En amont des phases opérationnelles

L'Agence est le maillon «amont» de l'aménagement territorial.

Pour ses partenaires «aval» (État, Région, CeA, m2A, Communautés de Communes, Communes, PETR, Citi-via, EAP, UHA...), elle apporte connaissances et expertises, complète un point de vue, défriche un sujet, élabore un plan...



L'Afut Sud-Alsace : tiers de confiance

Les administrateurs



Rémy NEUMANN
Président
Maire de Lutterbach
Vice-président m2A



Thierry NICOLAS
Trésorier
Conseiller régional
Adj. Maire de Mulhouse



Thierry ENGASSER
Secrétaire
Maire de Hombourg
Cc m2A



Doris BRUGGER
VP CC Sundgau
Maire de Ligsdorf



Marc MUNCK
Vice-président CeA



Romain COURTET
DDT 68 - Service connaissance, aménagement



Luc GAILLET
Membre élu de la CCI
Alsace Eurométropole



Francis HILLMEYER
Maire de Pfstatt
Cc délégué m2A



Fabien ITTY
Adj. Maire d'Altkirch
Cc CC Sundgau



Philippe SCHOEN
Vice-président
Cc Vallée Doller Sultzbach



Fabienne ZELLER
Cc déléguée m2A
1^{re} adj. Maire Pfstatt



Marie HOTTINGER
xxx
Adj. Maire de Mulhouse



Loïc RICHARD
Suppléant
Maire de Riedisheim
Vice-président m2A



Marie-Madeleine STIMPL
Suppléante
1^{re} adj. Maire Habsheim



Marcello ROTOLO
Président CC Région
de Guebwiller

Invités permanents :

Pascal TURRI
VP Saint-Louis
Agglomération

Nabil BENNACER
VP CC Thann Cernay

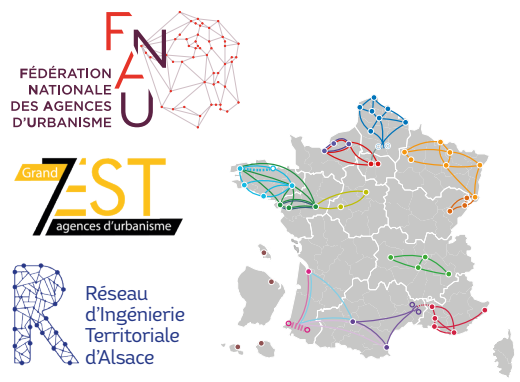
Des expertises neutres et partagées

L'Agence est administrée par des élus et des représentants d'organismes publics, dont l'État. Les élus exercent des mandats diversifiés. Cette gouvernance garantit une vision prospective stratégique et neutre.

Une gouvernance robuste

L'Agence est une ressource mutualisée de votre territoire, un lieu d'échange et de travail collaboratif. Elle forme une agora de confiance pour ses partenaires : transversalité des approches thématiques, dialogue entre les différentes «strates» géographiques...

La force des réseaux



La Fédération Nationale des Agences d'Urbanisme (FNAU) regroupe 50 agences, dont l'Afut Sud-Alsace et compte 1700 collaborateurs. Notre agence travaille en réseau avec les 6 autres Agences du Grand Est (réseau 7EST) et fait partie du Réseau d'Ingénierie Territoriale d'Alsace (RITA).

Cc : Conseiller-e communautaire ;
CC : Communauté de Communes ;
CA : conseil d'administration ;
CeA : Collectivité européenne d'Alsace ;
VP : Vice-président-e

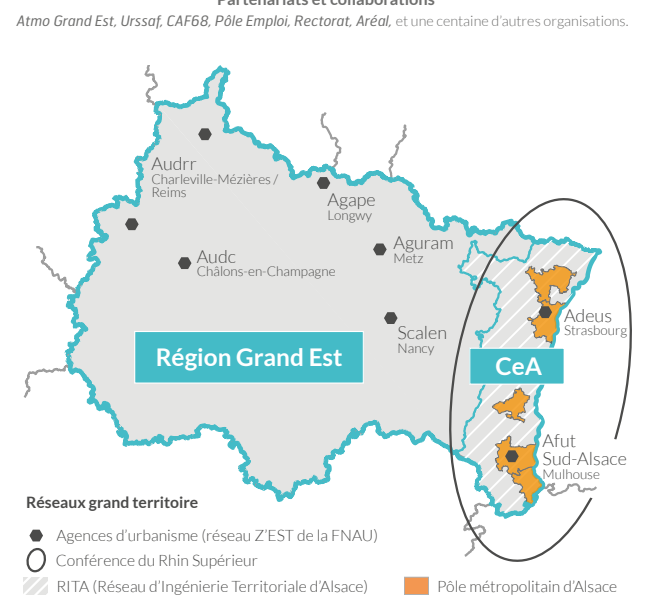
Au service des décideurs publics du Sud-Alsace

Une association d'intérêt général

L'Agence compte une quarantaine de structures membres issues de la sphère publique. Le budget s'élève à 1,2 M€/an. Les principaux financeurs sont m2A, l'État, la Région Grand Est, la ville de Mulhouse, EPCI et communes du Sud-Alsace et d'autres structures publiques.

Les membres adhérents

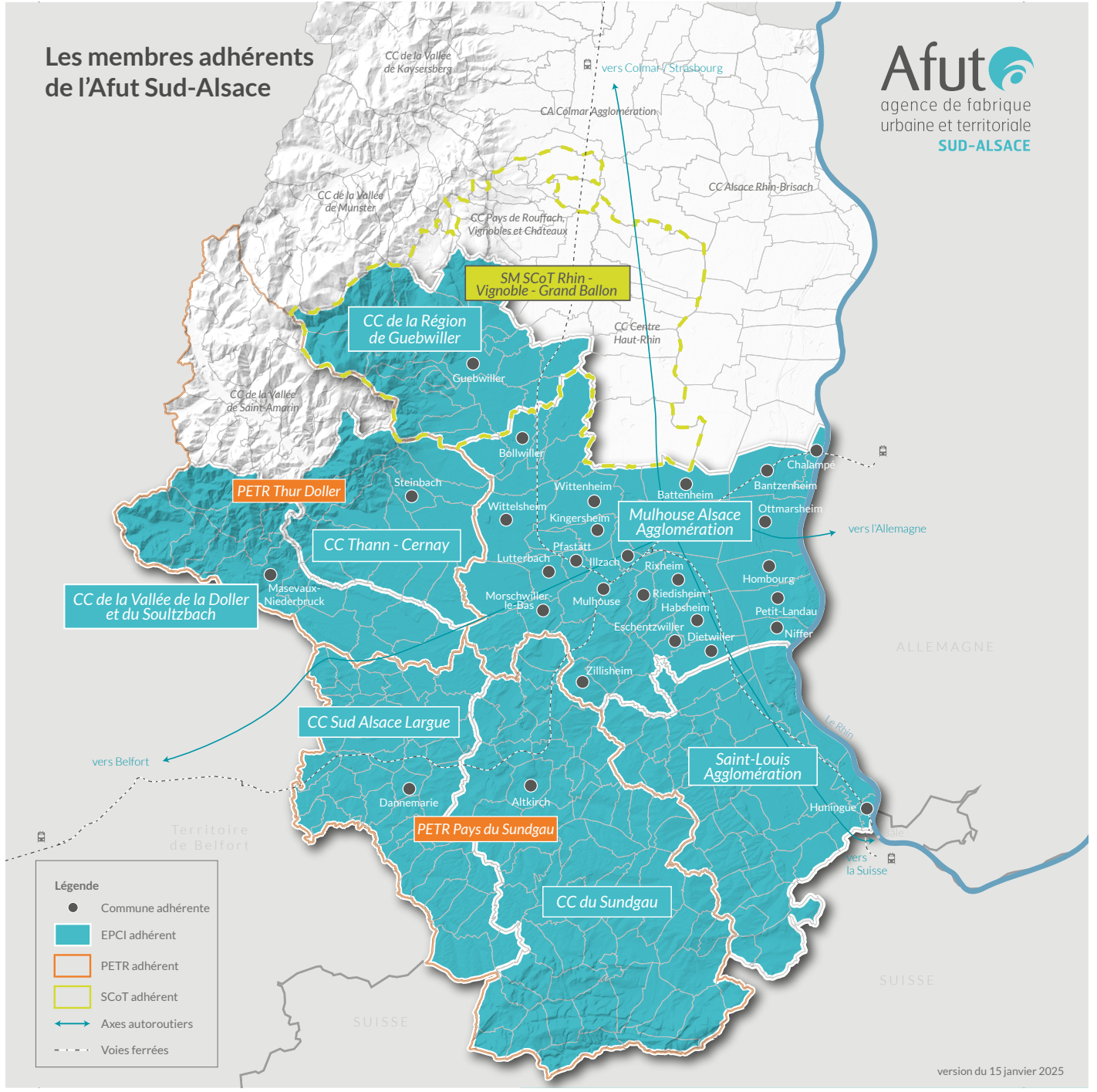
Mulhouse Alsace Agglomération	CC de la Région de Guebwiller		
Saint-Louis Agglomération	CC Sundgau		
Collectivité européenne d'Alsace	CC Sud Alsace Largue		
Région Grand Est	CC Thann - Cernay		
	CC de la Vallée de la Doller et du Soultzbach		
État : Dreal - DDT68 - Sgare - Rectorat ...			
Communes			
Altkirch	Eschentzwiller	Lutterbach	Pfstatt
Bantzenheim	Guebwiller	Masevaux-Niederbruck	Riedisheim
Battenheim	Habsheim	Morschwiller-le-Bas	Rixheim
Bollwiller	Hombourg	Mulhouse	Steinbach
Chalampé	Huningue	Niffer	Wittelsheim
Dannemarie	Illzach	Ottmarsheim	Wittenheim
Dietwiller	Kingersheim	Petit-Landau	Zillisheim
Autres structures publiques			
Agence Régionale de Santé	CCI Alsace Eurométropole	Pôle Métropolitain d'Alsace	
Citivia SPL	EuroAirport	SM SCoT Rhin-Vignoble-Grand Ballon	
CROUS de Strasbourg	PETR Pays du Sundgau	UHA	
Partenariats et collaborations			
Atmo Grand Est, Urssaf, CAF68, Pôle Emploi, Rectorat, Aréal, et une centaine d'autres organisations.			



Réseaux grand territoire

- Agences d'urbanisme (réseau Z'EST de la FNAU)
- Conférence du Rhin Supérieur
- ▨ RITA (Réseau d'Ingénierie Territoriale d'Alsace)
- Pôle métropolitain d'Alsace

Les membres adhérents de l'Afut Sud-Alsace



Légende

- Commune adhérente
- EPCI adhérent
- PETR adhérent
- SCoT adhérent
- Axes autoroutiers
- - - Voies ferrées

version du 15 janvier 2025